



# 一般県道 今木出口線 ばさ に の 馬佐～新野工区

令和6年3月19日、吉野郡大淀町にある一般県道今木出口線(馬佐～新野工区)を完成供用いたします。

県道今木出口線は、橿原方面から吉野方面へのアクセス道路と、渋滞が発生している国道169号土田交差点の迂回道路としての機能を持った道路です。

馬佐～新野工区においては、幅員が狭隘で、車両の対向に課題を有しています。それらを解消するため、2車線改良を進めています。

この供用により、狭隘区間の解消、地域の利便性向上、渋滞緩和に寄与します。

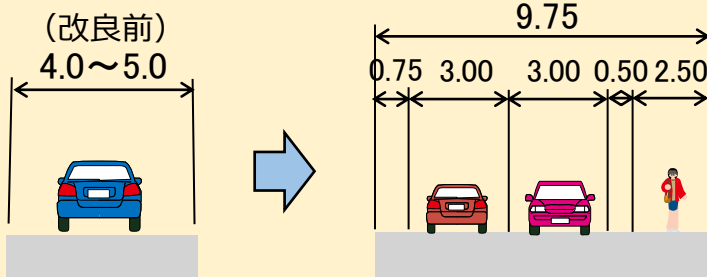
開 通 日: 令和6年3月19日

開 通 場 所: 吉野郡大淀町馬佐

延 長: L=171m

標準幅員: W=9.75m

◆標準断面図 (単位:m)



整備前



整備後

