



# 主要地方道 吉野室生寺針線

むろ う た ぐち もと かみ た ぐち むろ う

## 室生田口元上田口～室生工区 (B工区)

令和6年3月15日に主要地方道吉野室生寺針線（室生田口元上田口～室生工区（B工区））を完成供用いたします。

県道吉野室生寺針線は、吉野郡吉野町を起点とし、東吉野村、宇陀市を経て奈良市針町へ至る道路です。室生田口元上田口～室生工区においては、幅員が狭隘で乗用車の対向が困難であり、車両の通行に支障をきたしています。それらを解消するため、部分的改良や待避所整備等を進めています。この供用により、狭隘区間を解消し、通行の安全確保と交通の円滑化の向上に寄与します。

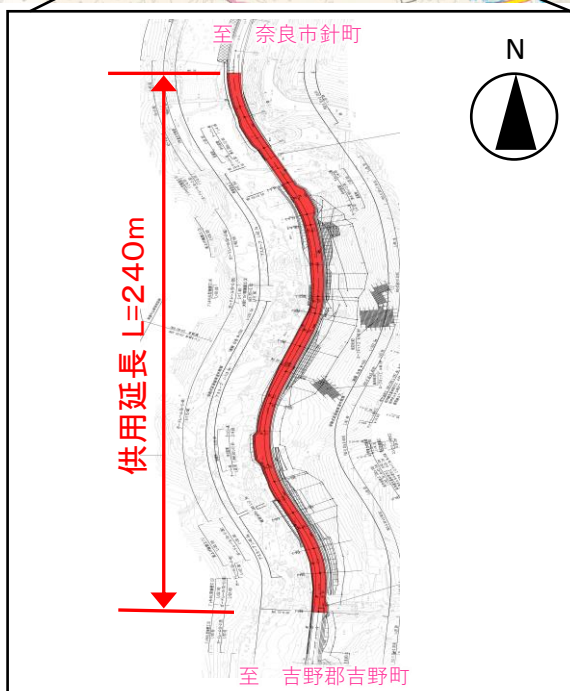
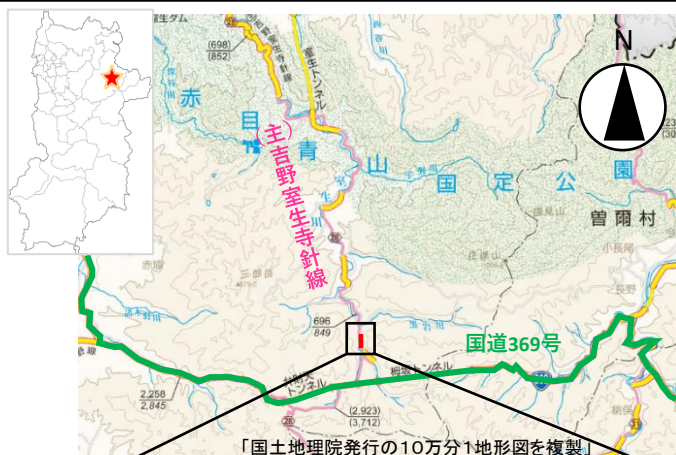
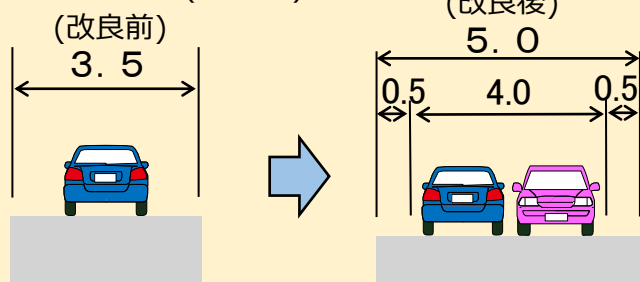
開 通 日: 令和6年3月15日

開 通 場 所: 宇陀市室生田口元上田口

延 長: L=240m

標準幅員: W=5.0m

### ◆標準断面図(単位:m)



整備前



整備後

