



# 主要地方道 高野天川線

つばのうち みなみひうら

## 坪内～南日裏工区

令和6年2月27日に高野天川線（坪内～南日裏工区）を部分供用いたします。主要地方道高野天川線は、和歌山県高野町を起点とし、奈良県天川村へ至る道路です。

坪内～南日裏工区においては、道路幅員が狭隘（4.0～5.0m）で、すれ違いに困難を来していました。それらを解消するため、2車線改良を進めています。

このたび、工区内の104mについて、供用できることとなりましたので、お知らせいたします。

開通日: 令和6年2月27日

開通場所: 吉野郡天川村南日裏

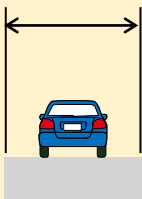
延長: L=104m

道路幅員: W=6.5m

### ◆道路横断図

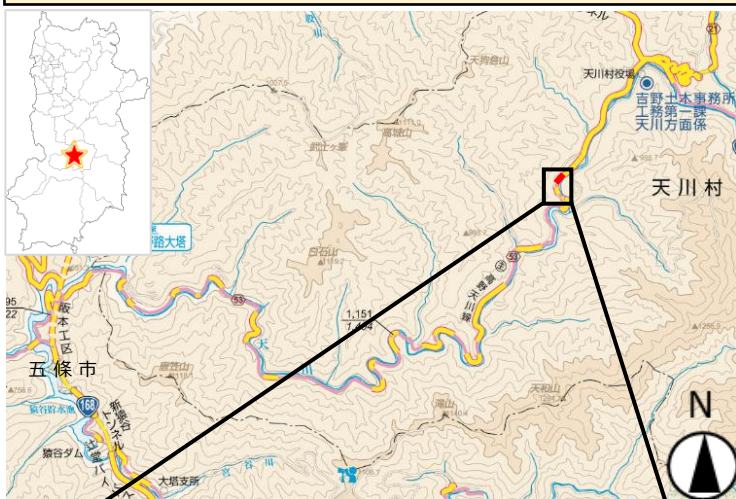
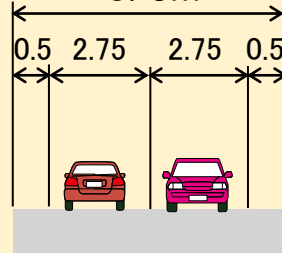
(改良前)

4.0～5.0m

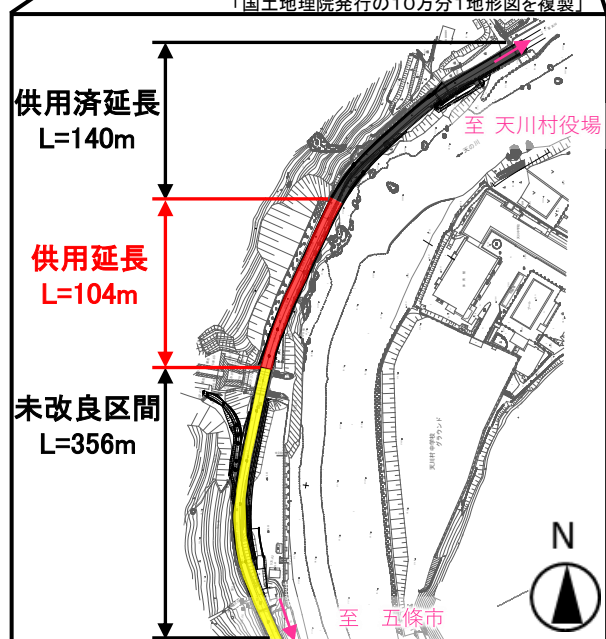


(改良後)

6.5m



「国土地理院発行の10万分1地形図を複製」



整備前



整備後

