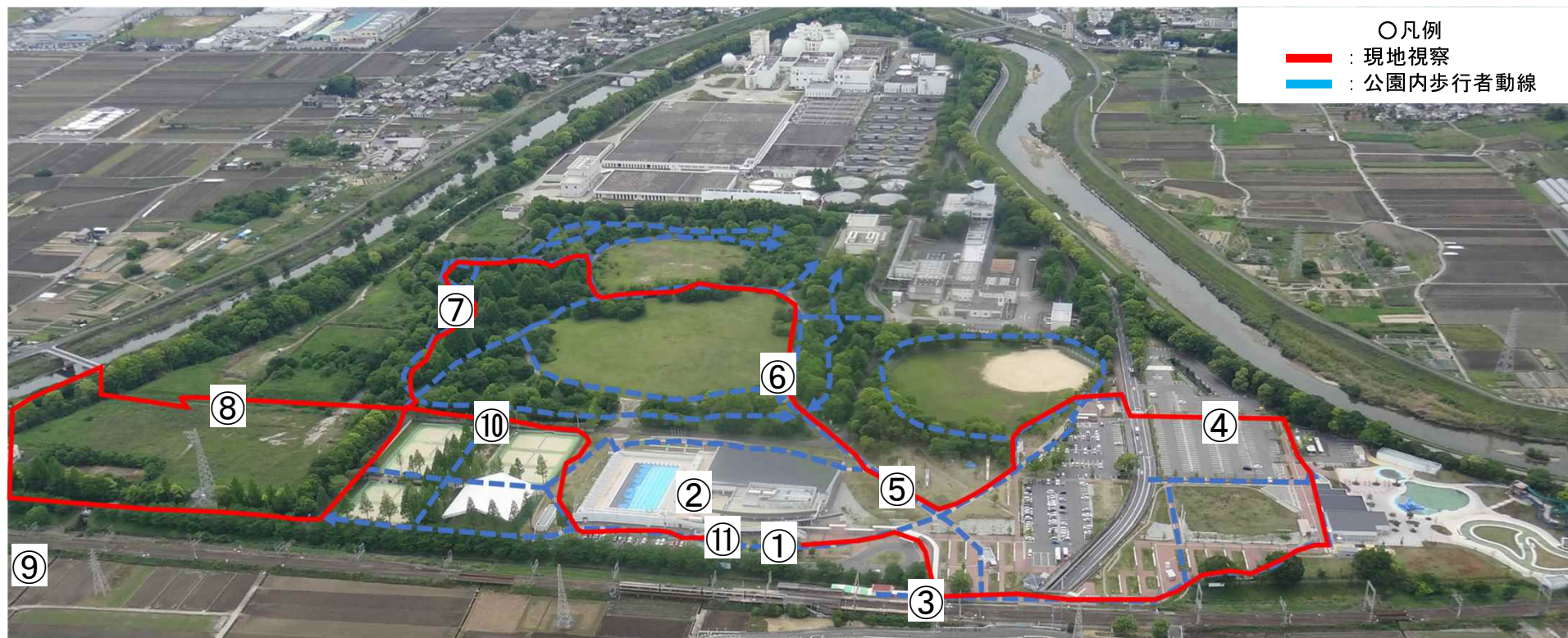


まほろば健康パークにおけるインクルーシブ機能検討委員会
(参考資料 (現地視察))

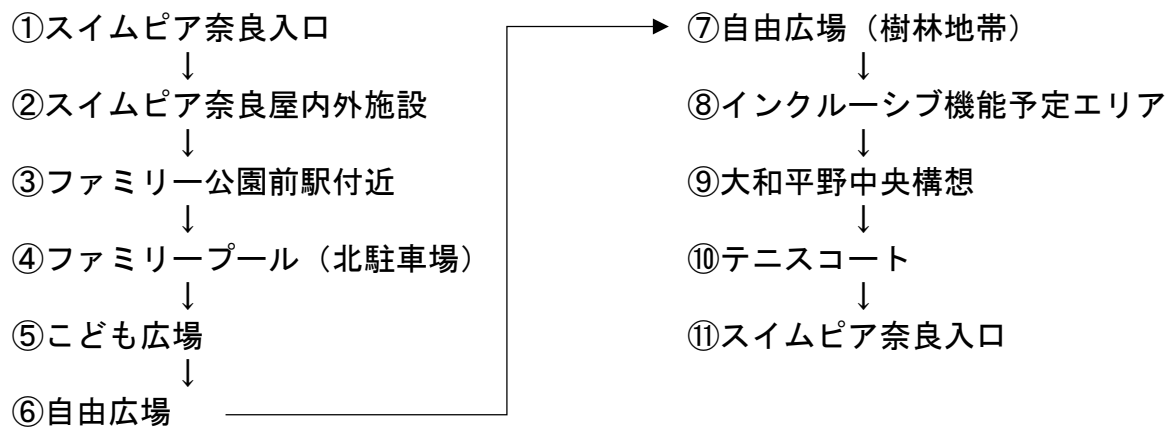
令和6年5月28日

奈良県 まちづくり推進局
公園企画課

参考資料（現地視察資料）

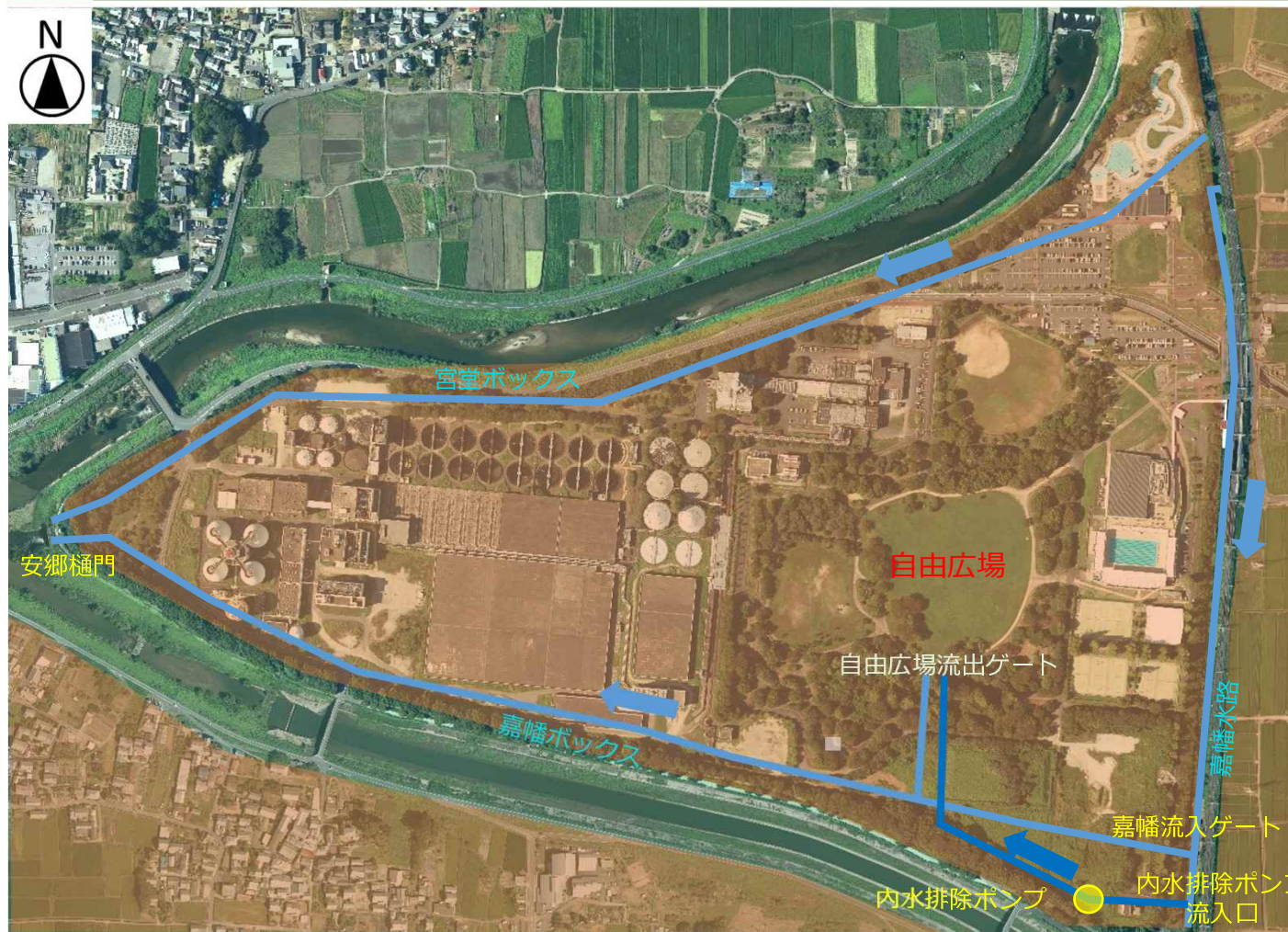


○行程表



■ 参考資料（現地調査資料）

◆ まほろば健康パーク付近は、浸水想定区域となっている。また、自由広場付近は、出水時に嘉幡水路に流入する雨水を一時貯留する調整池機能を有している。



○ 浸水状況 (H26.8台風11号)

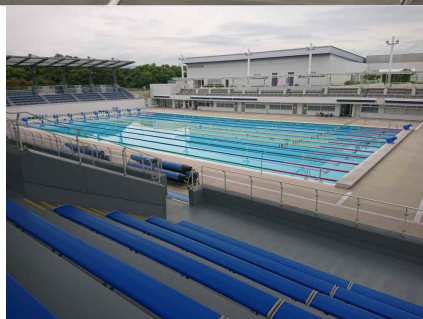


○ 浸水状況 (H29.10台風21号)

○ 凡例
： 浸水想定区域

■ 参考資料（現地調査資料）

- ◆ 既存公園エリアの野球場やテニスコートは、稼働率が高く、予約が取りにくい状況。
- ◆ 利用者数の割合が多いスイムピアで全体の約60%を占める。スイムピアの利用者の約40%が大人であり、小学生未満は全体の約2%である。



○スイムピア



○野球場



○テニスコート

■参考資料（現地調査資料）

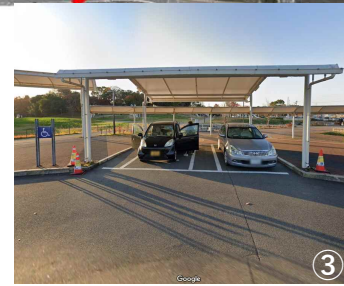
- ◆ 駐車場は約550台あり、そのうち車椅子及び大型バス専用駐車場が、それぞれ9台、6台となっている。
- ◆ ファミプール開催時（7,8月）は臨時駐車場を設けている。
- ◆ 鉄道によるアクセス口となる、ファミリー公園前駅は、バリアフリー対応となっていない箇所がある。



○階段による乗降



○アクセス道路



○車椅子駐車場



○大型バス駐車場

■ 参考資料（現地調査資料）

◆ 拡張予定エリアには、多目的に使用が可能な自由広場、遊歩道、池や樹林地等の自然豊かな要素を備えており、桜を眺めることのできる眺望の良いスポットもある。



○自由広場



○樹林地

※ホームページへの掲載に際して写真を削除しています

○施設からの眺望