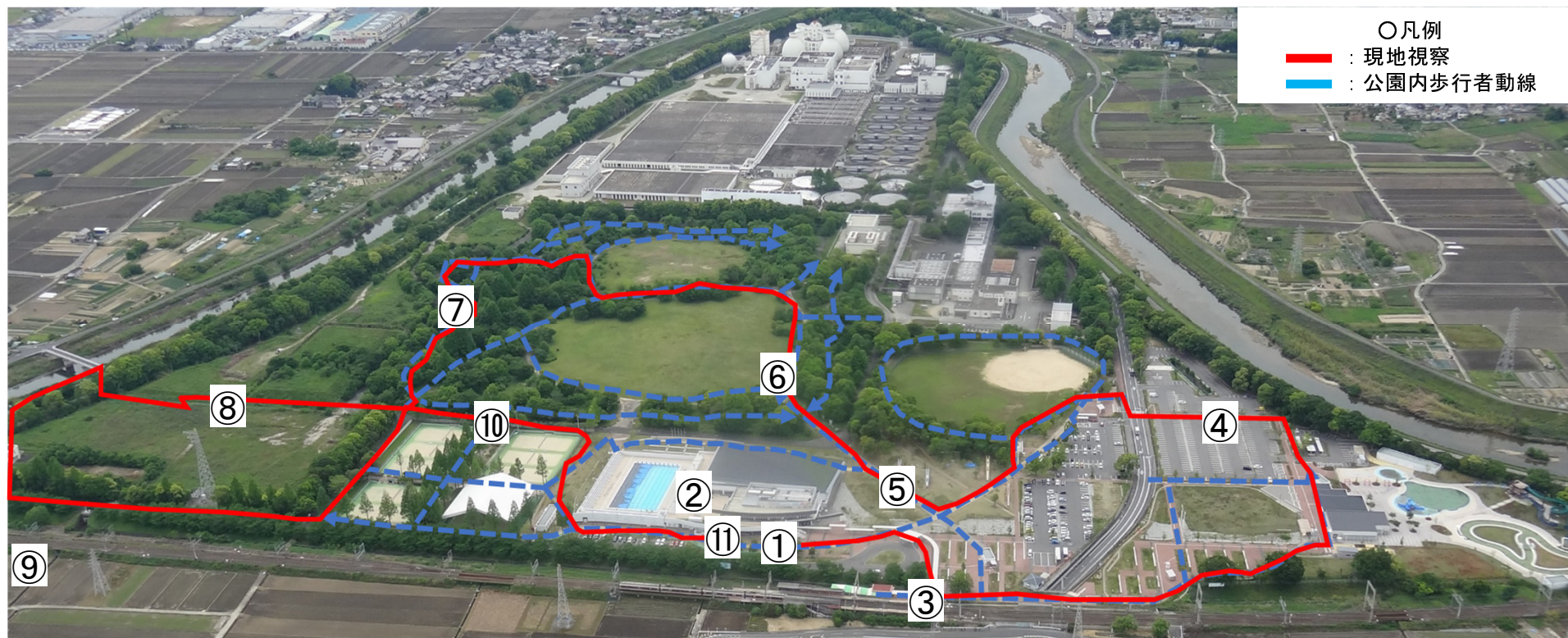


まほろば健康パークにおけるインクルーシブ機能検討委員会
(参考資料 (現地視察))

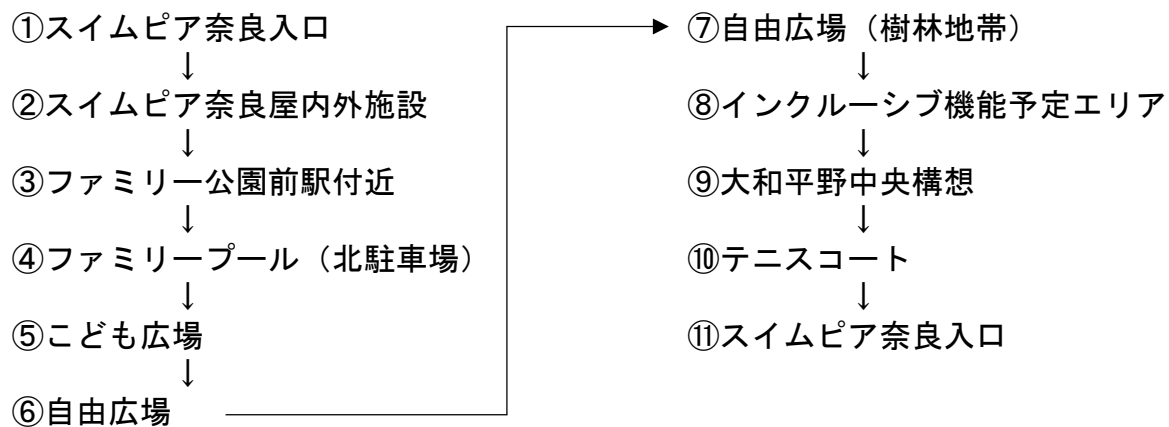
令和 6 年 5 月 2 8 日

奈良県 まちづくり推進局
公園企画課

参考資料（現地視察資料）

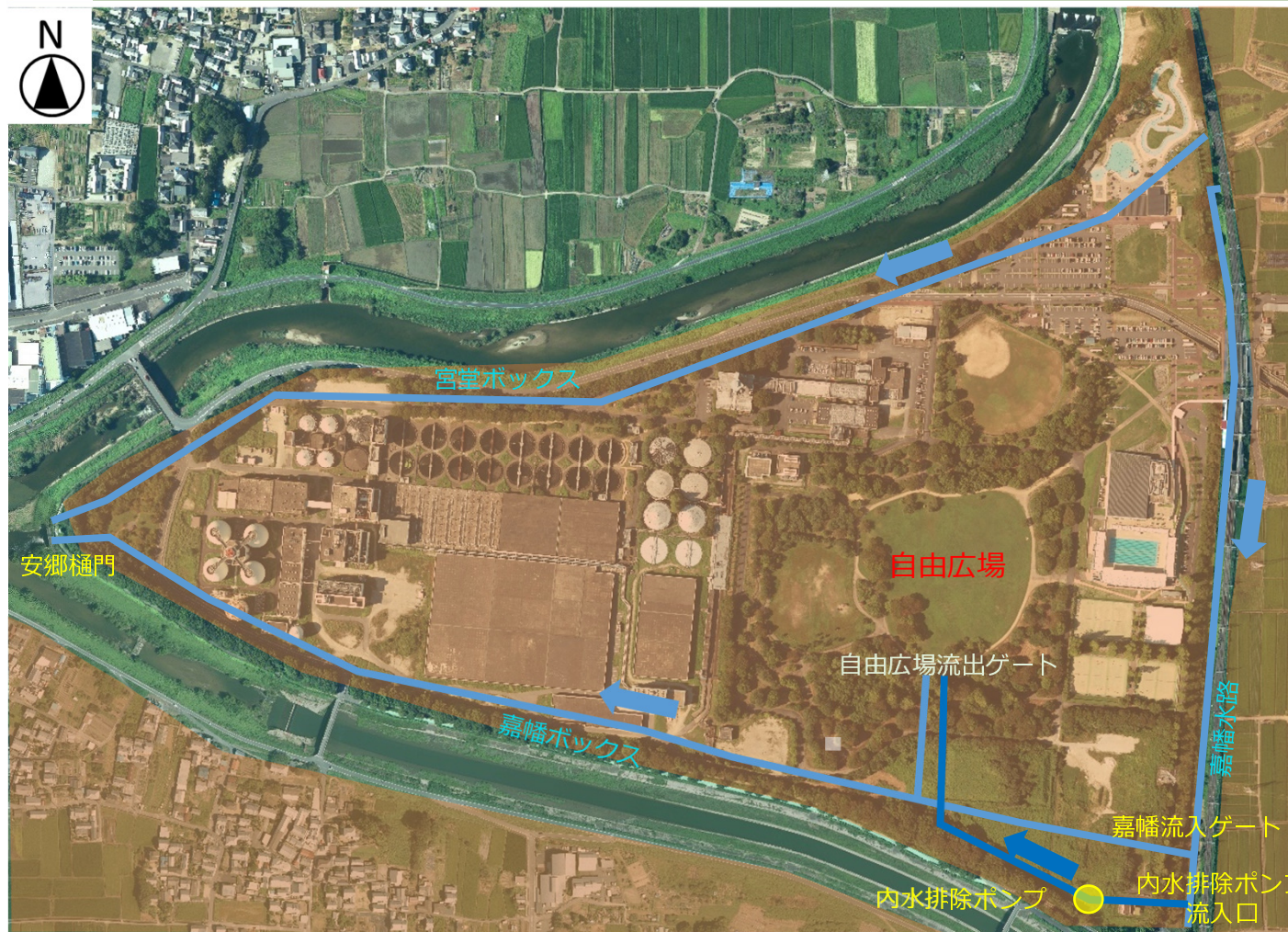


○行程表



■ 参考資料（現地調査資料）

◆ まほろば健康パーク付近は、浸水想定区域となっている。また、自由広場付近は、出水時に嘉幡水路に流入する雨水を一時貯留する調整池機能を有している。



○ 浸水状況 (H26.8台風11号)



○ 浸水状況 (H29.10台風21号)

○ 凡例
： 浸水想定区域

■参考資料（現地調査資料）

- ◆ 既存公園エリアの野球場やテニスコートは、稼働率が高く、予約が取りにくい状況。
- ◆ 利用者数の割合が多いスイムピアで全体の約60%を占める。スイムピアの利用者の約40%が大人であり、小学生未満は全体の約2%である。



○スイムピア



○野球場



○テニスコート

出典：<https://camera1941.exblog.jp/27548758/>