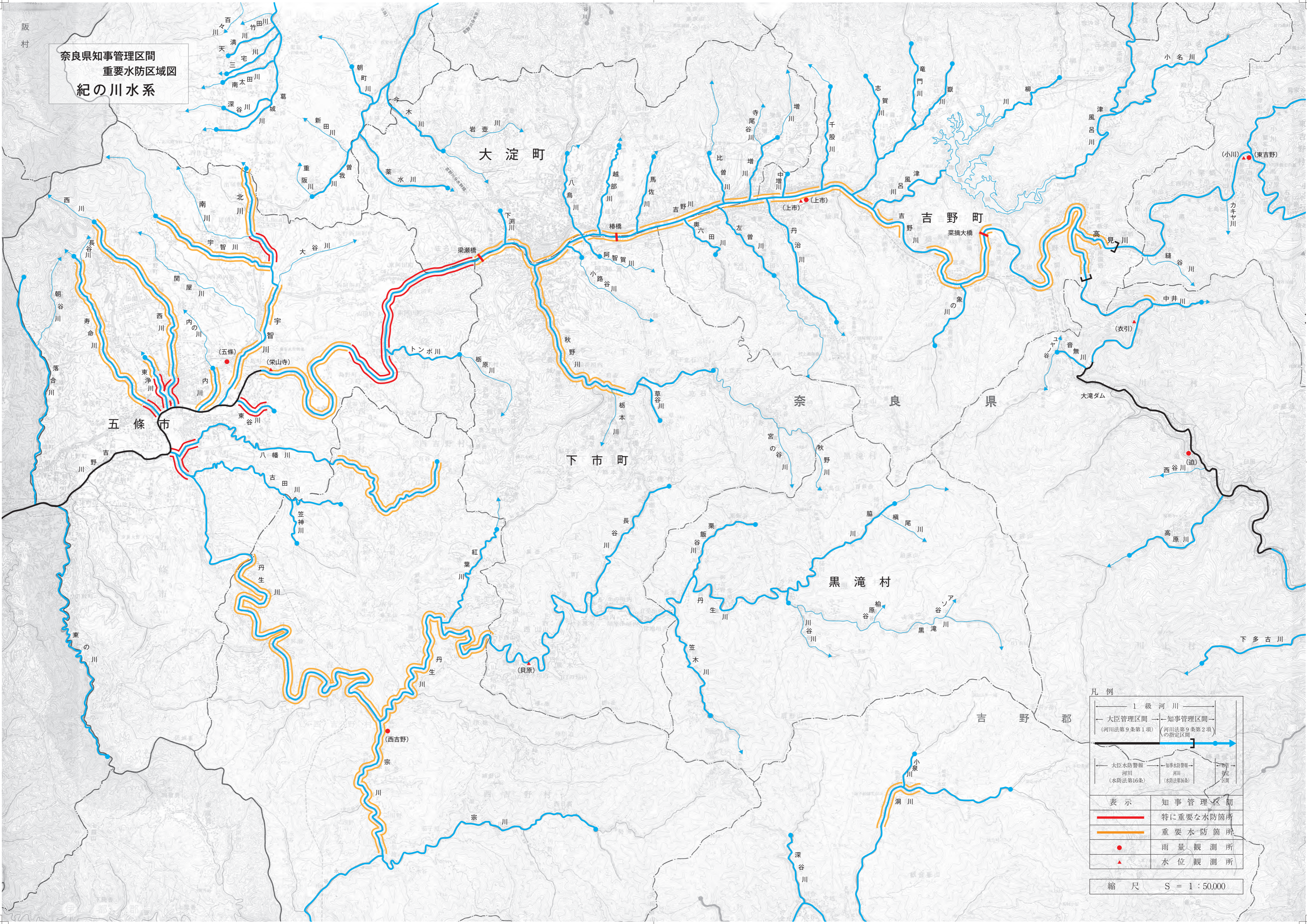


奈良県知事管理区間
重要水防区域図
紀の川水系



凡例

— 1級河川 —	— 知事管理区間 —
— 大臣管理区間 — (河川法第9条第1項)	— 知事管理区間 — (河川法第9条第2項の指定区間)
— 大臣水防警報河川 — (水防法第16条)	— 知事水防警報河川 — (水防法第16条)
表示	知事管理区間
— 特別重要な水防箇所 —	
— 重要な水防箇所 —	
●	雨量観測所
▲	水位観測所
縮尺 S = 1 : 50,000	