

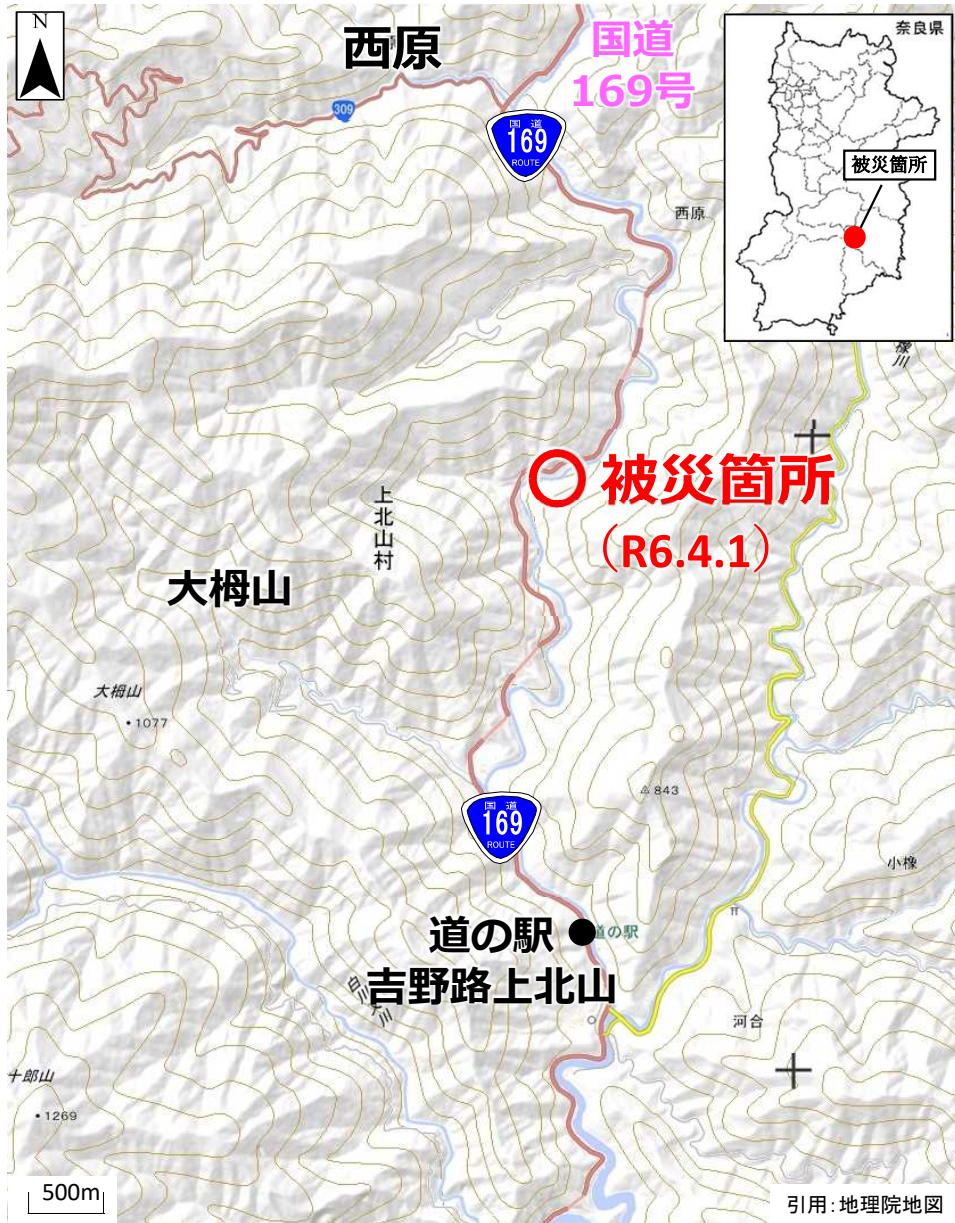
# 意見交換会 知事説明資料

- (1) 国道169号、国道425号における被災箇所について
- (2) 3村（下北山村・上北山村・川上村）への支援パッケージ

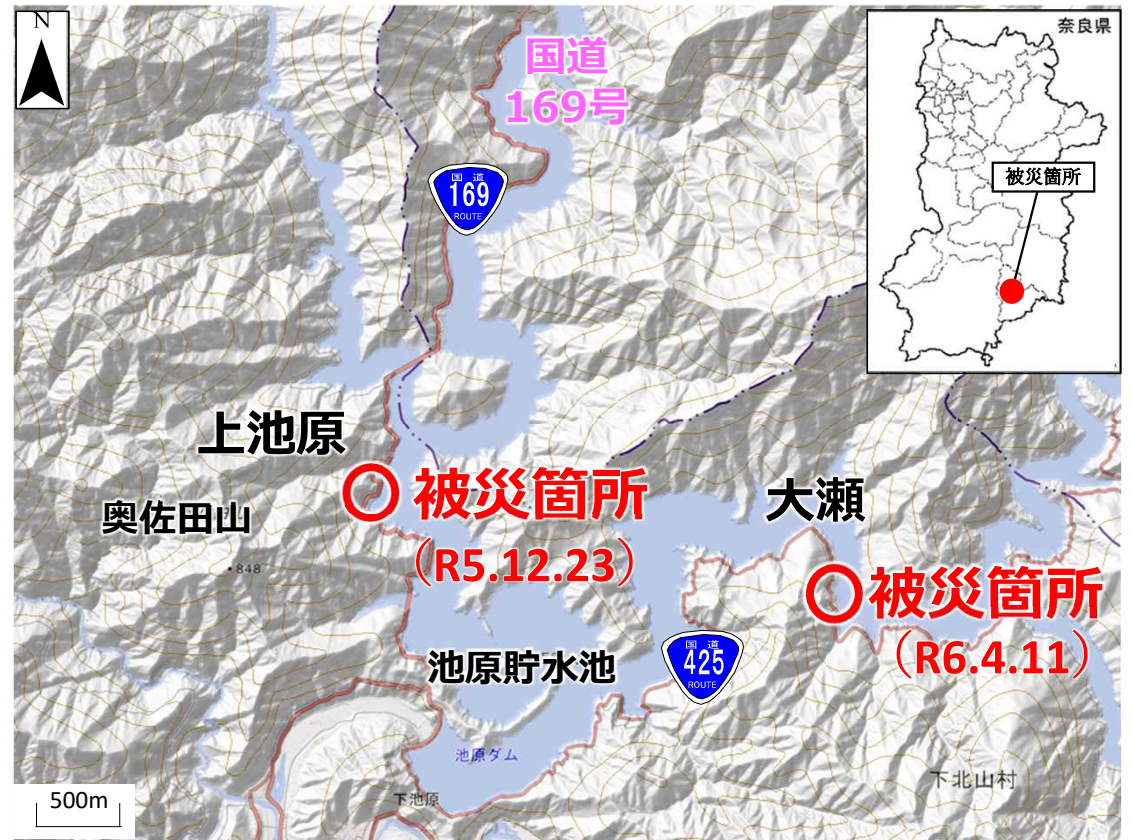
令和6年6月11日（火）

# 国道169号、国道425号における被災箇所

上北山村



下北山村



引用: 地理院地図

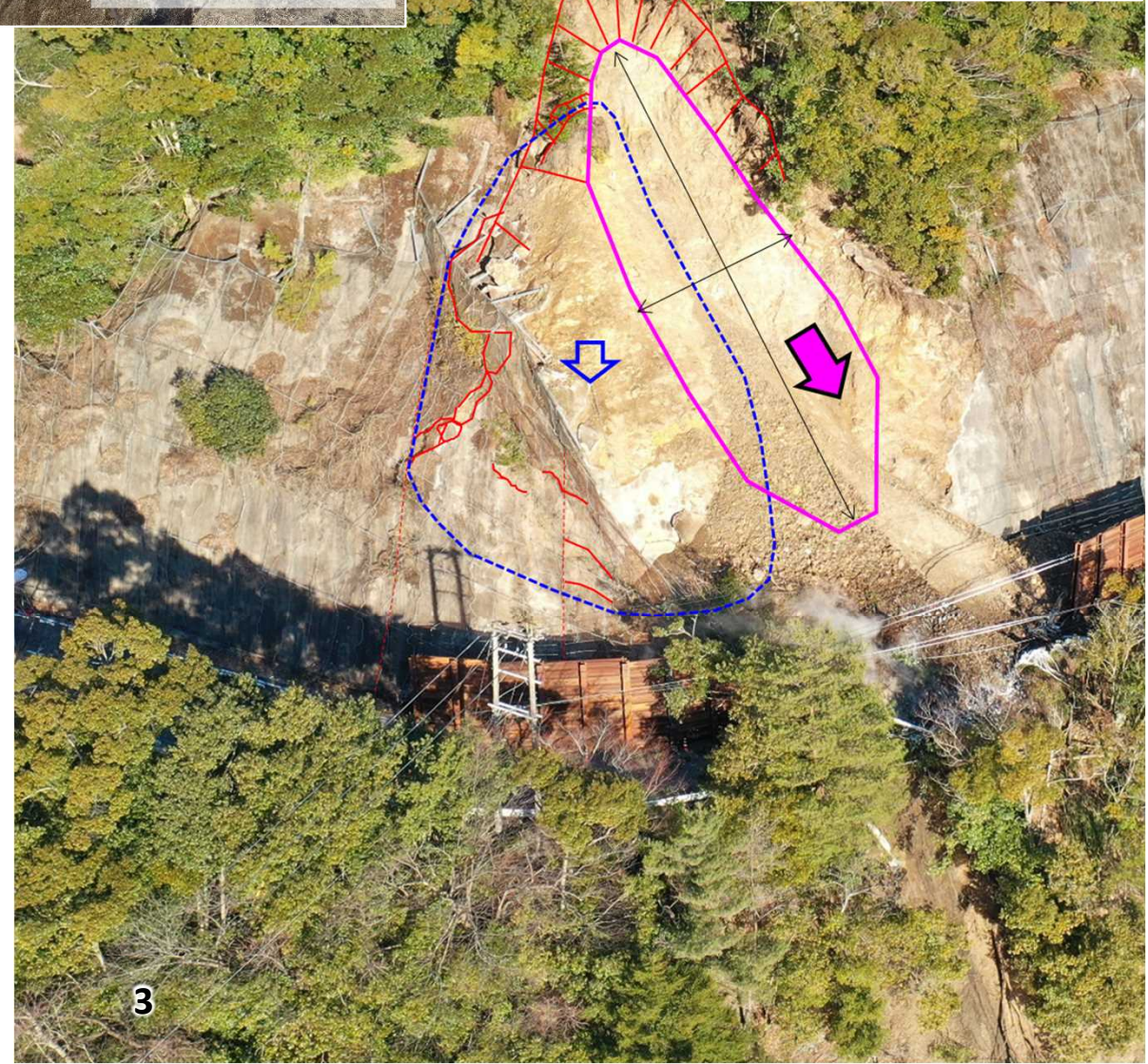


# 1) 国道169号 吉野郡下北山村上池原地内 被災状況

## ■ 概要

- ① 日時：令和5年12月23日（土）21時04分  
モルタル吹付により法面保護がされている斜面において崩壊が発生
- ② 場所：奈良県吉野郡下北山村前鬼～上池原
- ③ 延長：被災延長 約20m
- ④ 被害：被災車両①（1名死亡）、  
被災車両②（1名重傷）

## ■ 被災状況





# 応急復旧の状況 (下北山村上池原)

## 現場状況写真

写真① 応急対策工事 (斜面仮吹き)

R6.1.22撮影



写真② 応急対策工事  
(高エネルギー吸収柵足場工、鉄筋挿入工)

R6.2.14撮影



写真③ 応急対策工事  
(高エネルギー吸収柵工完、仮橋着手)

R6.3.13撮影



写真④ 応急対策工事 (仮橋完成)

R6.4.28撮影





# 本格復旧について

深さ30m付近の地層にも岩盤の亀裂面が見られるなど、深層崩壊の恐れが判明

このため

国に権限代行による本格復旧を要望



茶谷財務事務次官へ  
権限代行を要望



丹羽道路局長へ  
権限代行を要望

国土交通省  
近畿地方整備局

Ministry of Land, Infrastructure, Transport and Tourism. Kinki Regional Development Bureau



Press release

令和6年3月27日14時00分

近畿地方整備局道路部

## 国道169号奈良県 下北山村上池原の崩土災害について 国の権限代行による災害復旧事業に着手

○国道169号奈良県吉野郡下北山村上池原において、令和5年12月に崩土被害が発生し、全面通行止めを行っており、奈良県において、応急復旧を実施中ですが、奈良県から国に対し、権限代行による本格復旧の要望があったところです。

○これを受け、国道169号の本格復旧については、高度な技術力を要することから、道路法第13条第3項の規定に基づき、国の権限代行による災害復旧事業として実施することといたしました。

### 【直轄代行の概要】

国道169号 奈良県 吉野郡 下北山村前鬼～上池原(本格復旧の実施)

(参考)国道169号下北山村上池原地区防災対策検討委員会

<https://www.pref.nara.jp/65962.htm>

<取扱い>

<配布場所>近畿建設記者クラブ、大手前記者クラブ、奈良県政・経済記者クラブ

<問合せ先>

国土交通省

近畿地方整備局

道路計画第一課

課長

まつばらともひろ  
松原朋弘 (内線4211)

課長補佐

なむらこういちろう  
中村幸一郎 (内線4216)

直通電話 06-6941-7435

# 本格復旧について

## 今後のスケジュールについて

## 資料 2

### 防災対策検討委員会

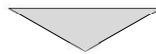
#### 臨時委員会（R6.3.7）

- ・深層崩壊危険流域の蓋然性が高まった、範囲が明らかになった
- ・復旧は高度な技術が必要



#### 令和 6 年度第 1 回委員会（R6.4.4）

- ・国で本格復旧することの報告
- ・今後の進め方について確認



#### 令和 6 年度第 2 回委員会（R6.4.22）

- ・本格復旧案の検討に必要な調査内容について確認

これまで



- ・国から調査結果の報告
- ・本格復旧案の検討に向けた配慮事項

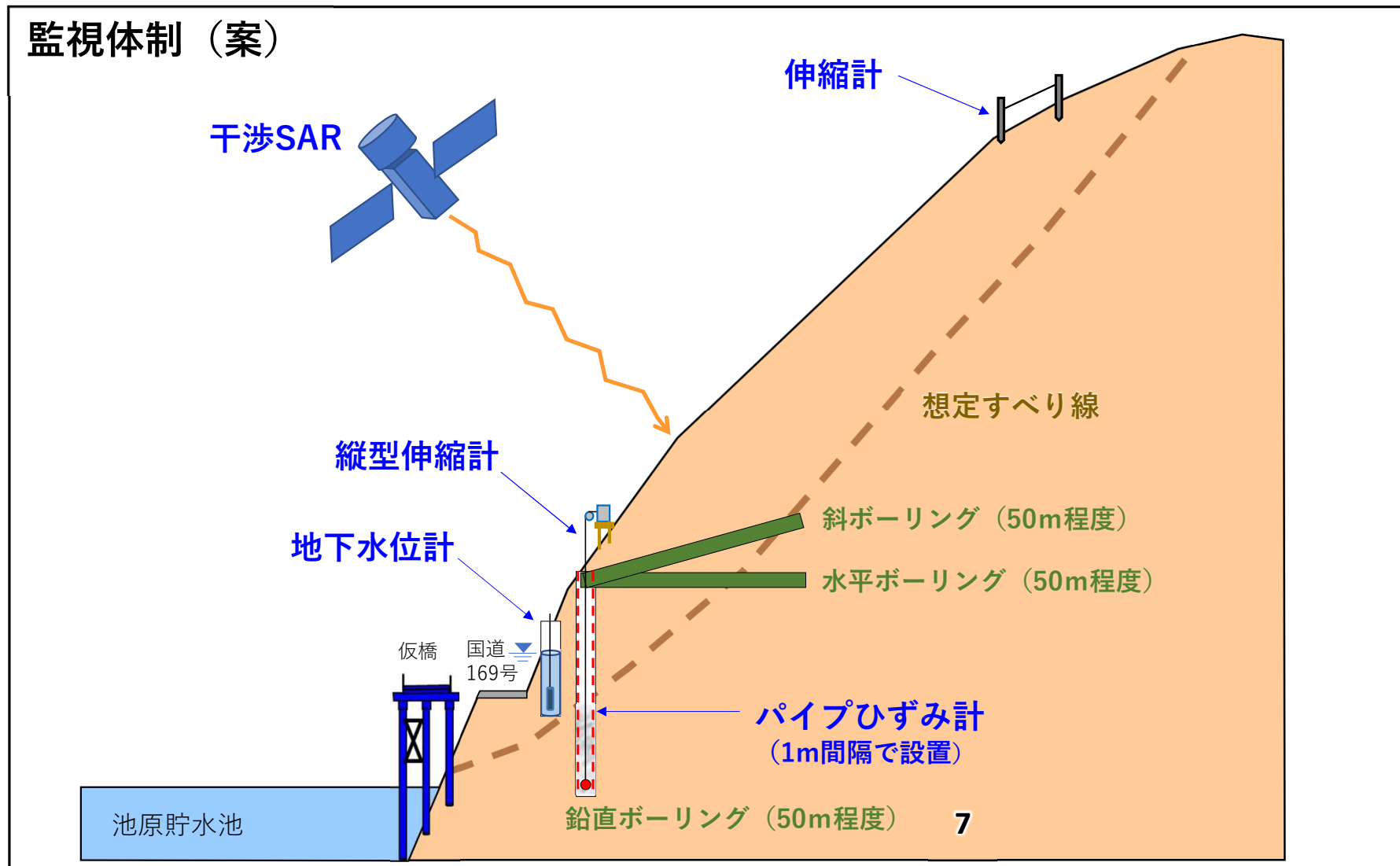
これから



- ・本格復旧案について確認

# 現道の安全管理について

- 本格復旧が完了するまで数年を要する見込み
- 仮橋は、深層崩壊危険流域に位置し、深部からの崩壊時には倒壊の可能性が高い
- 崩壊の危険性を把握するための監視体制を構築する





## 2) 国道169号 吉野郡上北山村西原地内 被災状況

### ■ 概要

- ① 日時：令和6年4月1日（月）7時45分  
モルタル吹付により法面保護がされている斜面において崩壊が発生
- ② 場所：奈良県吉野郡上北山村西原
- ③ 延長：被災延長 約20m





# 応急復旧の状況 (上北山村西原)

## 現場状況写真

写真① 応急対策工事  
(クレーンマシンによる不安定土塊の除去)

R6.4.8撮影



写真② 応急対策工事 (珪砂吹付)

R6.4.11撮影



写真③ 応急対策工事(ロックネット復旧工)

R6.4.18撮影



写真④ 応急対策工事完了～交通解放 (片側交互通行)

R6.4.24撮影





# 国道169号の雨量規制基準について

今回の崩壊箇所では、今後も斜面の内側から崩壊する危険性があるため雨量の規制基準値を通常時の雨量規制基準値の  $1/2$  で運用

現在の雨量規制基準

基準	規制基準値（通行止 開始）
雨量	<ul style="list-style-type: none"><li>■ 時間雨量 <u>12.5mm/hr 以上</u> (=通常時規制基準値 25mm/hr <math>\times 1/2</math>)</li><li>■ 連続雨量 <u>55mm 以上</u> (=通常時規制基準値 110mm <math>\times 1/2</math>)</li></ul>

ボーリング調査により斜面内部の状況を確認するとともに、斜面の動き、降雨量などの観測データを基に、降雨量が斜面の動きに及ぼす影響を確認した上で、雨量規制の基準値の緩和について検討



# 上池原地区・西原地区 雨量情報の公開について

通行規制に用いる雨量計のデータを通行者が直接確認できるよう新たに『雨量情報提供サイト』を開設し、本日より公開します

## ■現在の情報伝達方法

下北山村公式LINE

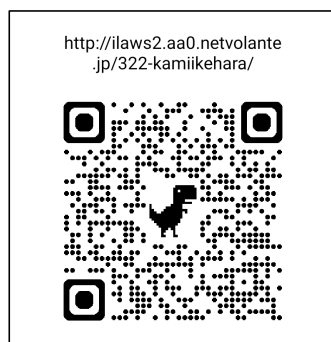


上北山村専用タブレット



## ■新たな情報伝達方法

雨量情報提供ホームページのHPアドレス、QRコード



雨量情報提供ホームページ

一般国道169号 上池原地区・西原地区 雨量情報

上池原地区

西原地区

クリック

雨量情報提供ホームページ **※表示イメージ**

下北山村上池原地区 雨量情報 2024/06/04 18:38 現在 最新情報に更新

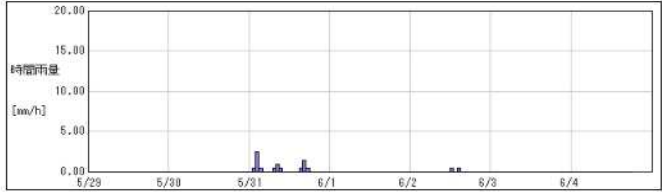
通行止め情報

現在、上池原地区では許可証のある緊急車両のみ通行可能です

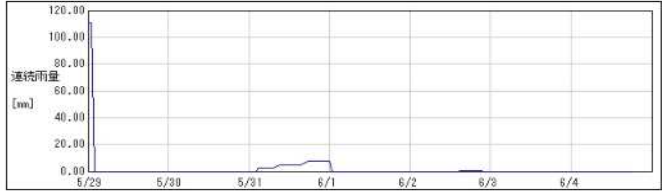
お知らせ

開発者向けテスト運用中です（吉野土木）  
通行止め基準は、時間雨量12.5mm、連続雨量55mmです。  
通行止めは陣地の雨量計が基準値超過を観測した時点から開始しますが、このページでは現地の雨量計が観測したデータを1時間毎に集計した数値しか表示することができません。  
そのため、このページの最新の時間雨量・連続雨量の数値が、基準値に達していなくても、通行止を開始する場合がありますのでご容赦下さい。

時間雨量 0.0 mm/h 2024/06/04 18:00



連続雨量 0.0 mm 2024/06/04 18:00



観測日時	時間雨量	連続雨量
2024/06/04 18:00	0.0	0.0
2024/06/04 17:00	0.0	0.0
2024/06/04 16:00	0.0	0.0
2024/06/04 15:00	0.0	0.0
2024/06/04 14:00	0.0	0.0
2024/06/04 13:00	0.0	0.0
2024/06/04 12:00	0.0	0.0
2024/06/04 11:00	0.0	0.0