


中学生の高校進学のための 県立高校特色・魅力説明会

令和6年6月9日(日)






宇陀高校



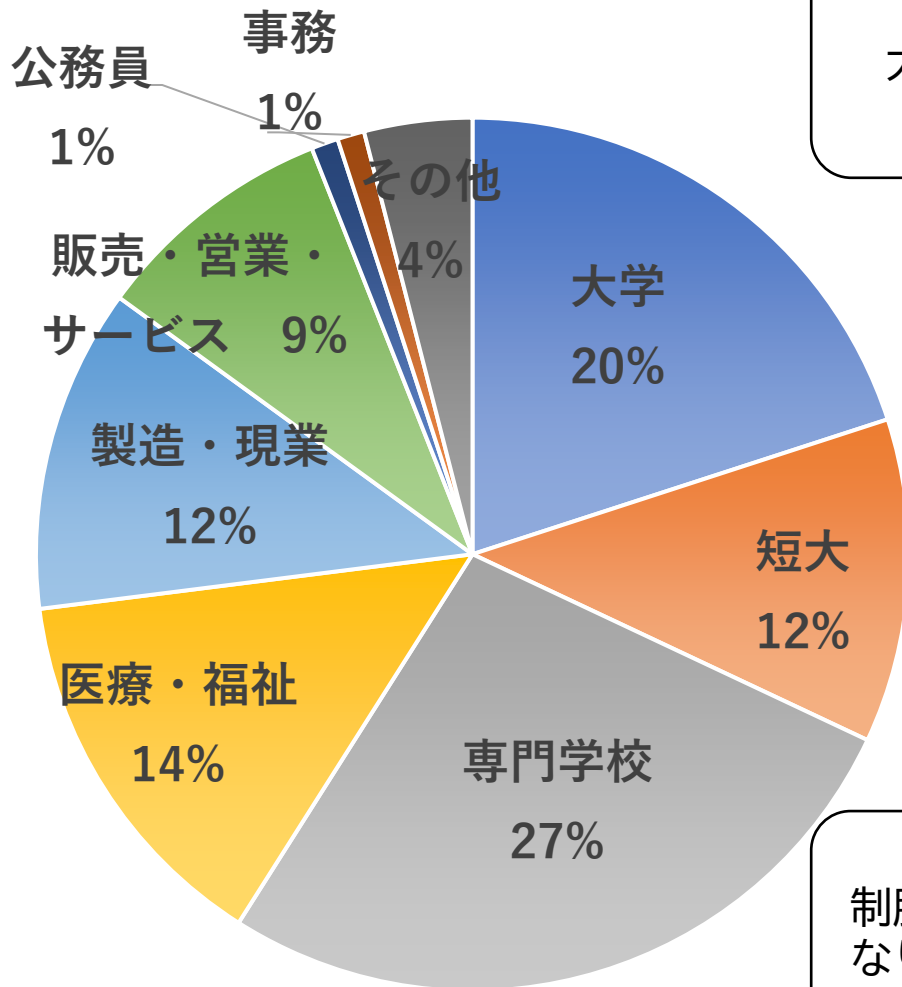
校訓「育む」「挑む」「拓く」

～いのちを大切にできる心と未来を切り拓く力を育む～

<p>普通科</p>	<p>ICTの活用やグループワークなどにより学びを深め、主体的に自らのキャリアを形成できる力を身に付け、文系大学等への進学を目指します。</p>	
<p>情報科学科</p>	<p>プログラミングを楽しみながら学ぶことから、実社会の問題を発見・解決する力や協働して取り組む態度を身に付け、理系大学等への進学を目指します。</p>	
<p>こども ・福祉科</p>	<p>保育・幼児教育に携わるための基礎的事項の学び、介護福祉士国家試験合格を目指す専門的な学び、介護・医療を含めた福祉全般についての学び、これら3つの学びのうちからいずれかに取り組み、地域の教育や福祉を担う人材を目指します。</p>	

<p>普通科</p>	<p>「学びの意味を発見！」幅広い進路選択に対応</p> <ul style="list-style-type: none"> ・キャリア教育を充実させ、ICTの活用やグループ活動を取り入れて「主体的・対話的で深い学び」を展開します。 ・基礎・基本から発展・応用まで幅広いカリキュラムを展開し、進学や就職など生徒の多様な進路実現に対応します。 	
<p>情報科学科</p>	<p>Society5.0時代に活躍するスペシャリストを育成</p> <ul style="list-style-type: none"> ・プレゼンテーション、WEBコンテンツ、プロジェクションマッピングなどによるイベント企画など、情報コンテンツの制作・発信に取り組みます。 <p>【資格】ITパスポート試験、情報処理検定等</p> <p>※高等学校DX加速化推進事業（DXハイスクール）に指定！</p>	
<p>こども ・福祉科</p>	<p>高度な専門知識・技術が習得できる3つの系列</p> <div data-bbox="461 1025 835 1275" style="border: 1px solid black; padding: 5px; margin-bottom: 10px;"> <p>2年生から 系列を選択</p> </div> <ul style="list-style-type: none"> ・いのちに寄り添う「介護福祉系列」 【資格】介護福祉士国家試験受験資格等 ・いのちを育てる「保育・幼児教育系列」 【資格】保育技術検定 ・いのちを守る「総合福祉・看護医療系列」 【資格】介護職員初任者研修課程修了 	

昨年度の進路概要



榛原学舎と
大宇陀学舎が
あります！



ボランティア
活動で地域
に貢献！



制服が新しく
なりました！




全国大会
上位入賞！



中学生の高校進学のための 県立高校特色・魅力説明会

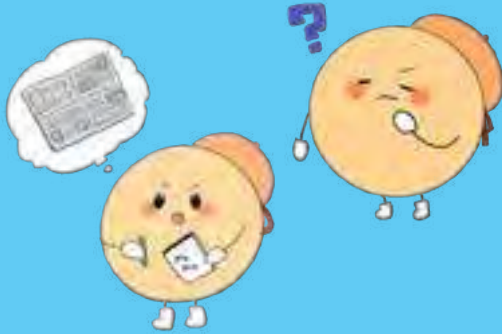
令和6年6月9日(日)



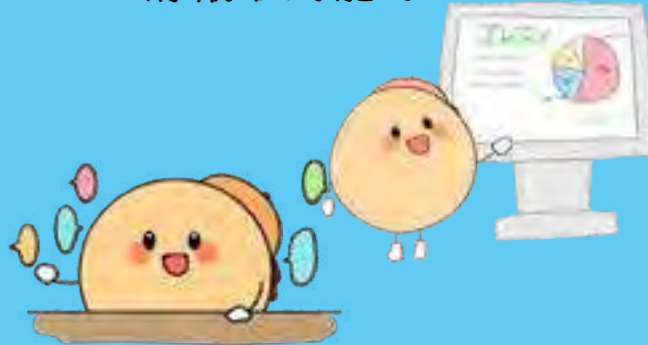
香芝高校



豊かな人間性・創造性



コミュニケーション能力
情報活用能力



地域の未来を担う



スクール・ミッション 生徒が「行きたい」、保護者が「行かせたい」、地域から信頼される学校

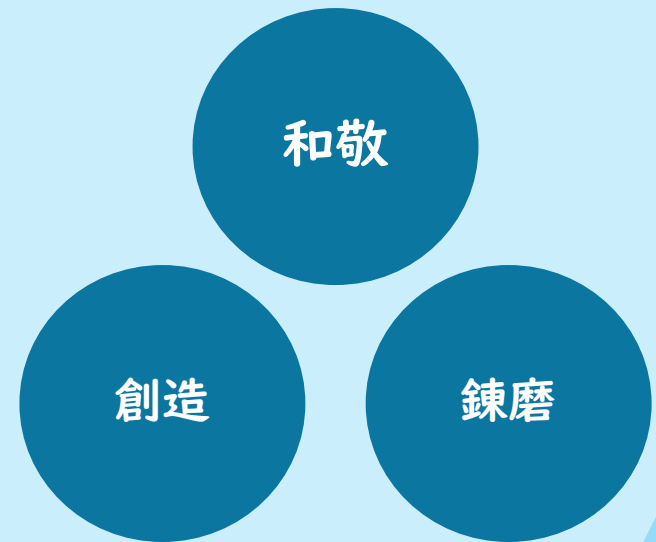
アドミッション・ポリシー

- 1 スクール・ミッションや教育方針を理解する生徒
- 2 基礎的な学力が身に付いており主体的に学ぶ意欲の高い生徒
- 3 明るく、素直で、チャレンジ精神をもち、社会貢献の意識が高い生徒

カリキュラム・ポリシー

- 多様なカリキュラム編成
- ICTを最大限活用した授業展開
- 言語活動を重視した探究型学習
- ICTを活用した授業プログラム
- 学校行事・課題活動・ボランティア

グラデュエーション・ポリシー



香芝高校_特色・魅力ある学習活動

集団での活動



学校行事



CQ(総合的な探究の時間)
・FW ・SDGsプレゼン



表現探究コース



多様な部活動



毎日新聞社との連携

普通科ならではの
多様な科目設定の
教育課程

コミュニティFM
との連携



個人の活動



ロビンアップゼミ

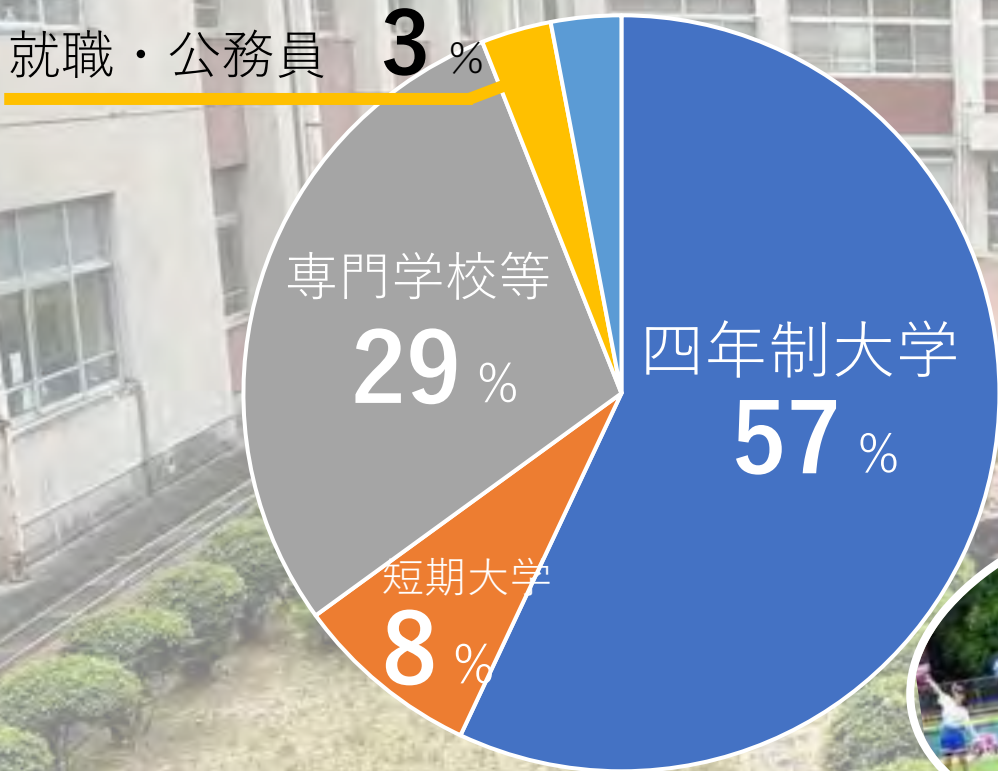
読書活動の推進



生きる力の育成

学ぶ力の育成

卒業生の進路状況



(令和3~5年度卒業生)

学校行事等



体育大会



文化祭



ラジオ放送



生徒会活動

バトントワリング部



ホッケー部

部活動



空手道部



吹奏楽部
スポーツ・文化活動の推進校に指定

中学生の高校進学のための 県立高校特色・魅力説明会

令和6年6月9日(日)



磯城野高校

磯城野高等学校

人と自然を環境の視点で学ぶ専門高校

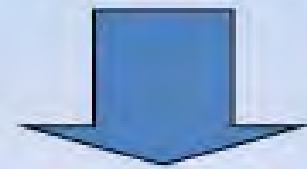
農業系 4学科

(4クラス)

家庭系 3学科

(3クラス)

専門科目：実践的体験型の授業



衣食住の分野で創造的に活躍できる
スペシャリストの育成

農業科学科

食料生産コース



動物活用コース



バイオ技術科

生物未来コース



食品科学コース



施設園芸科

施設野菜コース



施設草花コース



環境デザイン科

造園緑化コース



緑化デザインコース



フードデザイン科

シェフコース

パティシエコース



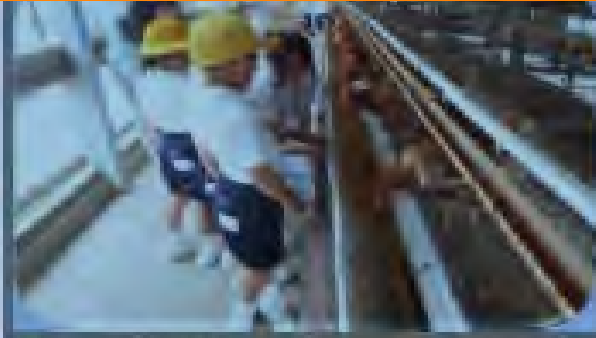
ヒューマンライフ科



ファッションクリエイト科



磯城野高校_生徒の様子



産学連携を实践

命の回廊、くみあが

生徒が育てた米で

育まれる責任感・主体性

スラバ下巻をプロデュース

産学連携を实践

命の回廊、くみあが

生徒が育てた米で

育まれる責任感・主体性

スラバ下巻をプロデュース

現代版「あめちまき」

地元商店主ら依頼

高校生が「伝統の菓子」

三浦市産きょうも

現代版「あめちまき」

地元商店主ら依頼

高校生が「伝統の菓子」

三浦市産きょうも

地元食材ギョウ 道の駅で販売

仲間が活躍

地元食材ギョウ 道の駅で販売

仲間が活躍

中学生の高校進学のための 県立高校特色・魅力説明会

令和6年6月9日(日)



大和広陵高校

確かな生徒の育成のための取り組み

スローガンは
「スポーツを
通しての
ひとづくり」

本校では

- ★綿密かつ丁寧で粘り強い学習指導
- ★「あいさつ」を欠かさないこと
- ★「正しい言葉遣い」ができていること
- ★「正しい身だしなみ」ができていること
- ★「正しいマナーと行動」がとれること
- ★状況判断力を高めるために・・・

授業開始1分前には

全生徒が着席ができていること

- ★生徒との関係を密にするために・・・

朝のSHRから帰りのSHRまで、休憩時間も含めて

常に教室に教員がいる状況をつくること

以上のことに全教員で徹底して取り組んでいます。

☆生涯スポーツ科

★専門教科を多数設定

★屋外実習を多数設定

- ・キャンプ実習
- ・スキー・スノーボード実習
- ・水上実習
- ・障害者スポーツ実習
- ・救急救命講習
- ・小学校体育サポート

★運動部活動

硬式野球

レスリング

サッカー

ソフトテニス

バスケットボール 陸上競技

○は「強化クラブ」です

☆普通科

★1年生は共通履修

★2年生から、

- ・文Iコース
- ・文IIコース
- ・理数コース

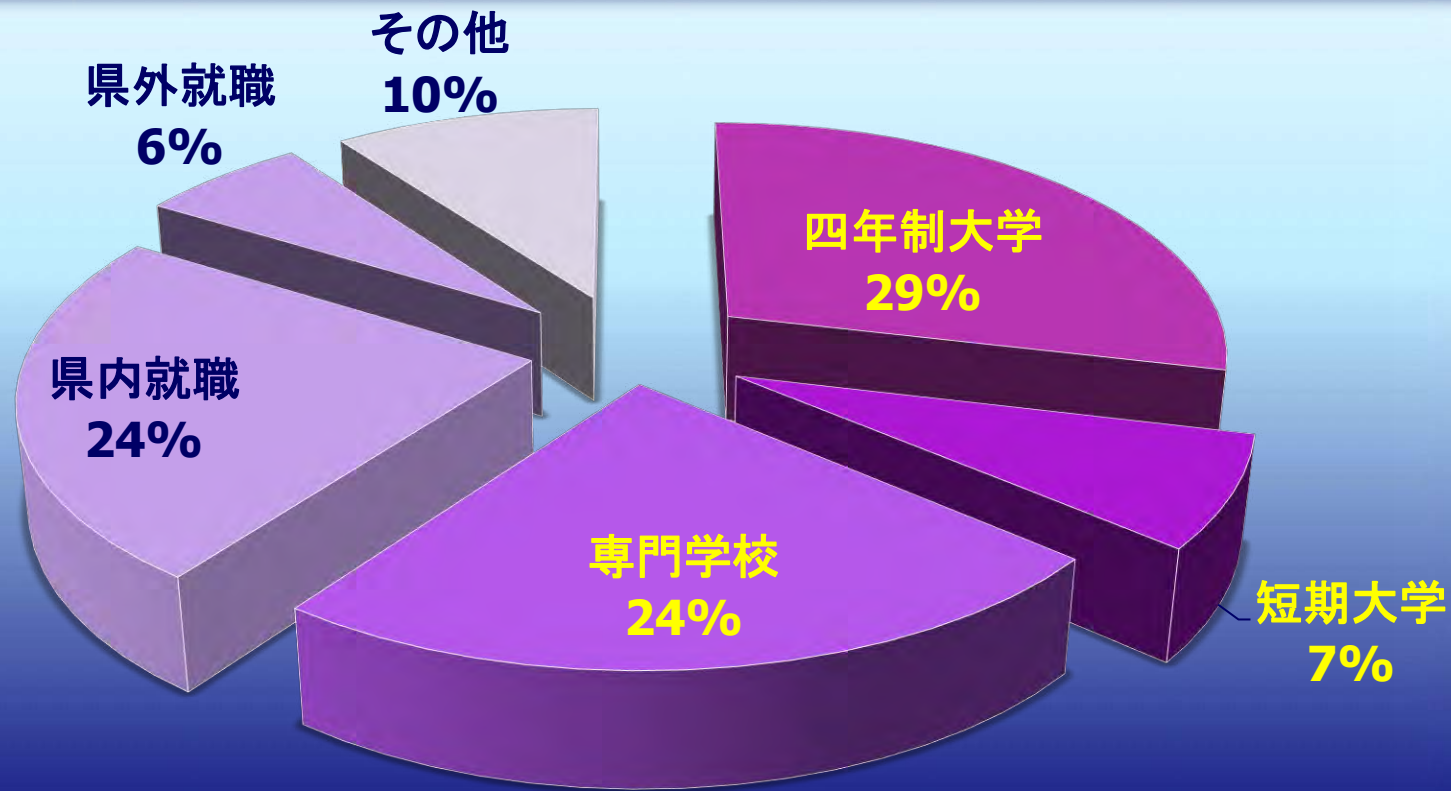
に分かれます

★多様な選択科目と
学校独自科目を
設けています

- ・芸術表現
- ・実践英語
- ・手芸入門
- ・情報発展
- ・基礎学
- ・自立活動

卒業後の進路(令和6年3月卒業生)

進学⇒60% 就職⇒30% その他⇒10%



進学が60%、就職が30%、その他が10%です。
傾向として進学割合が前年度より増えて来ています。

中学生の高校進学のための 県立高校特色・魅力説明会

令和6年6月9日(日)

王寺工業高校

方針	内 容
入学者の受け入れに関する方針 （アドミッション・ポリシー）	本校では、以下のような生徒を積極的に受け入れます。 <ol style="list-style-type: none"> 1. 「ものづくり」に興味・関心があり、技術等の習得に前向きに取り組む生徒 2. 規律を守り、意欲的に高校生活を送りたいと強く思っている生徒 3. チャレンジ精神旺盛で、協調性を持って目標に挑戦する生徒 4. 専門知識と技能を習得し、資格取得や検定合格に取り組む生徒
教育課程の編成及び実施に関する方針 （カリキュラム・ポリシー）	<ul style="list-style-type: none"> ・人権尊重の精神に徹し、正しい生き方の自覚を深め、社会連帯の精神を養うとともに、人間性豊かな生徒の育成に努めます。 ・基礎学力の定着を図り、専門的な知識と技術を習得させるとともに、創造的な知性・技能を育てます。 ・正しい判断力と強い意志力、たくましい心身を育てるとともに、自律的な生活態度を養います。 ・体験的な学習や実践を通して、正しい職業観や勤労観を身につけさせるとともに、自信と意欲をもたせます。 本校では上記の教育方針の下、その実現に向けた以下のような教育を行います。 <ol style="list-style-type: none"> 1. 生きる力の基礎、心身ともに豊かな人間性を育成する普通教科と、社会形成能力を育成する専門教科を実践 2. 普通教科を中心とした基礎学力の定着から、工業（特に機械、電気、情報）に関する専門教科を座学や実技を通して協働的・実践的・体験的に学ぶ教育を実践 3. グローバルに活躍できる技術者としてのコミュニケーション・プレゼンテーション能力の向上を図り人間力を養成するための教育を実践 4. 課題対応能力を育成するため、学校設定科目・課題研究では、協働型・問題解決型・探究型学習を実践 5. グローカルな人材を育成するため、地域や産業界との連携を図り、就業体験学習等を通してキャリア教育を実践
育成を目指す資質・能力に関する方針 （グラデュエーション・ポリシー）	本校では、卒業までに以下の資質・能力の育成を目指します。 <ol style="list-style-type: none"> 1. 主体的に社会を生き抜くために必要な、自ら行動する力・考える力 2. 真理の探究に向け、自ら学び、協働的に粘り強く挑戦する力 3. 専門知識技能、ものづくり力を身につけ、コミュニティ（特に工業分野）に貢献できる力



「創造開拓」～ Something New ～

新しいことへの挑戦を応援する環境づくり

Creation & Pioneering

挑戦する気持ちを大切にする

- 基礎・基本学習の徹底
- 資格取得・検定合格
- 生徒会活動等特別活動への積極的な参加

学習活動の充実



将来の充実した生活実現

- 確かな社会参加
- 課題解決能力
- 人間力の向上

キャリア教育の充実

- ・授業と評価方法の工夫
- ・個に応じたきめ細かな指導
- ・普通教科における基礎基本の徹底
- ・専門教育の充実
- ・学校行事・部活動・ボランティア活動等の地域協働活動の充実と推進

充実した高校生活

- ・コミュニケーション力の育成
- ・インターンシップの充実
- ・資格・検定取得の支援
- ・就職・進学セミナーの充実
- ・企業・大学等連携の充実
- ・各種講演会や説明会の実施

一人一人の挑戦をサポートする集団づくり

■就職について(R5.3卒)

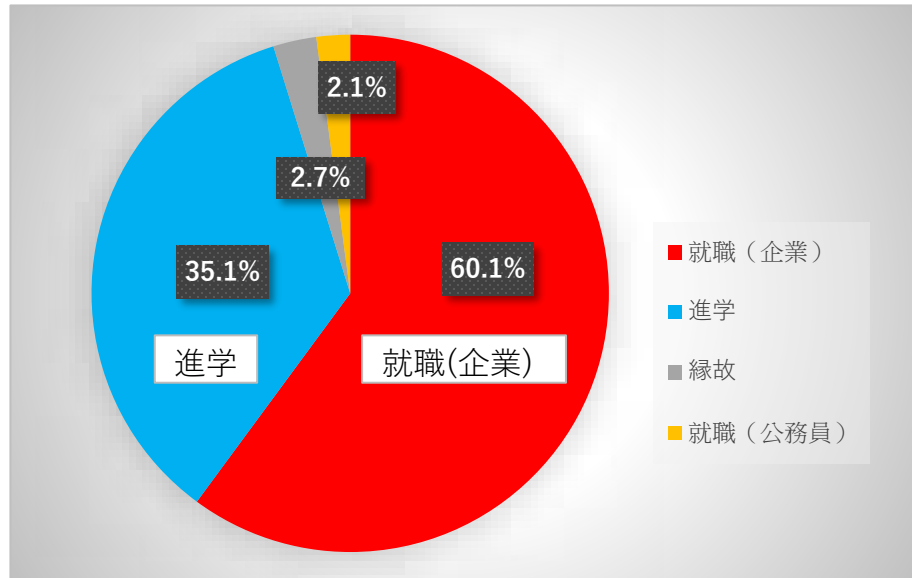
就職希望者・・・124名（公務員、縁故は除く）

就職内定者・・・124名（内定率100%）

一次募集での合格率は**90.3%**です。

企業就職者の**50%**が従業員数1000人以上の企業に内定！

就職先）アイシン(株)、朝日ウッドテック(株)、NTN(株)、(株)カネカ、関西電力(株)、川崎重工(株)、(株)クボタ、(株)小松製作所、(株)ジェイテクトサーモ、(株)ジェイテクト、住友電気工業(株)、(株)タカトリ、(株)デンソー、トヨタ自動車(株)、西日本電信電話(株)、ニッタ(株)、東芝エレベータ(株)、パナソニック(株)、ハウス食品(株)、パナソニックエナジー(株)、三井化学(株)、(株)明治 他



23年連続

就職内定率 **100%**

国公立大学への
進学も可能！

■進学について(R5.3卒)

本年度は**大学・短大37名**、**専門学校29名**が進学しました。

大学では、工業高校の生徒が挑戦しやすい入試方法を実施しているところがたくさんあり、やる気次第で様々な進路を選択できます。

（進学先）大阪教育大学、大阪工業大学、大阪国際大学、大阪経済法科大学、大阪産業大学、大阪電気通信大学、関西大学、関西外国語大学、奈良高専(4年次編入)、畿央大学、摂南大学、東大阪大学、桃山学院大学、帝塚山大学、天理大学、奈良学園大学、奈良佐保短期大学、白鳳短期大学、森ノ宮医療大学、大阪人間科学大学 他

■資格・免許の取得について

本校では、ジュニアマイスターゴールド、第二種電気工事士、危険物取扱者、第3級陸上特殊無線技士、品質管理検定、ガス溶接技能講習、アーク溶接特別教育講習、計算技術検定、情報技術検定など

多くの資格・免許の取得に挑戦可能！

令和5年度 合計434名

※部活動・学校行事・生徒の活動等は、本校のホームページをご覧ください

中学生の高校進学のための 県立高校特色・魅力説明会

令和6年6月9日(日)



西和清陵高校

西和清陵高校_スクールポリシー

本校の使命 (スクール・ミッション)

他者を尊重し、さわやかに振る舞うとともに、課題解決に尽力するなど、**社会人としての「生きる力」**を育成します

入学者の受け入れに関する方針 (アドミッション・ポリシー)

本校では、以下のような生徒を積極的に受け入れます。

- ① 本校の使命や教育方針を理解する生徒
- ② **本校で学びたいという強い意識**を持ち、自己実現に向けて、**主体的に学習に取り組む生徒**
- ③ 部活動やボランティア活動等を通して学校生活全般に意欲的に取り組む生徒

教育方針 (スクール・ポリシー)

教育課程の編成及び実施に関する方針 (カリキュラム・ポリシー)

本校では、校訓「清新・敬愛・力行」の精神を基調として、社会人としての「生きる力」を育成することを、教育目標として、その実現のために以下の教育を行います。

- ① 日々の学習を通して確かな学力を身に付けさせるとともに、思考力・判断力・表現力を高める授業を展開する。
- ② **人権を尊重する態度やコミュニケーション力**を培い、自他を敬愛する心と**社会規範意識**を高める。
- ③ 心と体のバランスを整える力を養い、充実した生き生きとした学校生活を送らせる。
- ④ **人生100年時代を見据えたキャリア教育**を推進し、**「何を、どのように学び、どう活躍するか」**を主体性を持って考え、実践しようとする生徒を育てる。
- ⑤ 進路実現に向け、2年次から文系、文理系、理系のコースを設定するとともに多様な学びに応じた選択教科を設ける。
- ⑥ 進路実現に向けて、進路先の訪問や、招聘する機会等を設けて、個に応じた進路指導を徹底する。

西和清陵マスコット



西和清陵マスコット



育成を目指す資質・能力に関する方針 (グラデュエーション・ポリシー)

本校では、卒業までに以下の資質・能力の育成を目指します。

- ① 自己の考えを持ち、周りの人々と適切なコミュニケーションが図れ、他と協力して問題解決できる。
- ② **西和清陵高校生としての誇りを持ち、地域社会に貢献**できる。
- ③ 人権意識と社会規範意識を身に付けている。

西和清陵高校のキャリア教育【社会人として生きる力】

学年	1年	2年	3年	4年
目標	社会人としての基礎知識・基礎技能の習得	社会人としての基礎知識・基礎技能の習得	社会人としての基礎知識・基礎技能の習得	社会人としての基礎知識・基礎技能の習得
内容	社会人としての基礎知識・基礎技能の習得	社会人としての基礎知識・基礎技能の習得	社会人としての基礎知識・基礎技能の習得	社会人としての基礎知識・基礎技能の習得
実施方法	社会人としての基礎知識・基礎技能の習得	社会人としての基礎知識・基礎技能の習得	社会人としての基礎知識・基礎技能の習得	社会人としての基礎知識・基礎技能の習得
評価	社会人としての基礎知識・基礎技能の習得	社会人としての基礎知識・基礎技能の習得	社会人としての基礎知識・基礎技能の習得	社会人としての基礎知識・基礎技能の習得

未来へつなぐ。西和清陵高校のキャリア教育【カスタマーを思いやる姿勢】

この授業を通して、カスタマーを思いやる姿勢を身に付け、将来の社会で活躍するための基礎知識・基礎技能を身に付ける。

1. カスタマーを思いやる姿勢の育成

2. カスタマーを思いやる姿勢の育成

3. カスタマーを思いやる姿勢の育成

4. カスタマーを思いやる姿勢の育成

5. カスタマーを思いやる姿勢の育成

6. カスタマーを思いやる姿勢の育成

学年	1年	2年	3年	4年
目標	社会人としての基礎知識・基礎技能の習得	社会人としての基礎知識・基礎技能の習得	社会人としての基礎知識・基礎技能の習得	社会人としての基礎知識・基礎技能の習得
内容	社会人としての基礎知識・基礎技能の習得	社会人としての基礎知識・基礎技能の習得	社会人としての基礎知識・基礎技能の習得	社会人としての基礎知識・基礎技能の習得
実施方法	社会人としての基礎知識・基礎技能の習得	社会人としての基礎知識・基礎技能の習得	社会人としての基礎知識・基礎技能の習得	社会人としての基礎知識・基礎技能の習得
評価	社会人としての基礎知識・基礎技能の習得	社会人としての基礎知識・基礎技能の習得	社会人としての基礎知識・基礎技能の習得	社会人としての基礎知識・基礎技能の習得

人生100年時代を見据えた
キャリア教育の推進!

英検

後援:文部科学省

検定取得



未来を切りひらくパスポート。
日本情報処理検定協会

漢検 日本漢字能力検定

後援:文部科学省



1980年設立 | 安心の実績
5万人の生徒様が学習されました

★受検料の補助
★外部対策講座の受講

成人に向けて自己理解を深めます!

学校独自
インターンシップ

希望する業種を探します!



さあ、
私たちの
時代へ

OPEN SCHOOL
本校の魅力を伝える
第1回 11月9日(土) 第2回 12月7日(土)
10:00~12:00

奈良県立西和清陵高等学校

〒690-0812
奈良県西和歌山郡磯城郡谷町1-1-1
TEL 77463211
MAIL info@seiwakiryu.ac.jp



的は外さない!



中学生の高校進学のための 県立高校特色・魅力説明会

令和6年6月9日(日)



法隆寺国際高校



<スクール・ミッション>

県立高等学校唯一のユネスコスクールとして、自ら学び、考え、実践できる次代の担い手となり、社会に貢献できる人間の育成

カリキュラム・ポリシー

- 1 すべての学科において、ICTを活用した学習の充実に努め、生徒の個性に適した学習指導の展開を図る。
- 2 **普通科**…第2学年から生徒の進路希望に応じ、文型・理型の2類型と選択科目を設定。
- 3 **歴史文化科**…「教育課程特例校」として体験学習や臨地学習も取り入れた特色ある専門科目を設定。
- 4 **総合英語科**…異文化理解を深め、世界に情報発信できる語学力の向上を目指す特色ある専門科目を設定。
- 5 各学科の特色を生かし、県立高校唯一のユネスコスクールとしての取組を進める。
- 6 学校行事や課外活動、ボランティア活動などを通して、主体性と協働意識、他者尊重と社会貢献の精神を涵養。

ユネスコスクールは、ユネスコ憲章に示されたユネスコの理念を実現するため、平和や国際的な連携を実践する学校のこと。本校は、平成22年に県立高校唯一のユネスコスクールとして承認されたよ。

グラデュエーション・ポリシー

- 1 学びの楽しみや学びの意義を見つけ、**生涯学びつづける**ことができる。
- 2 **自他を敬愛**し、未知なるものに**チャレンジ**できる。
- 3 自分の進路や**夢を実現**し、**社会に貢献**できる。



ホウコク大使

(本校マスコットキャラクター)

普通科

- 各教科を幅広く学習し、2年から進路希望に応じて、**文型・理型**を選択
- 進路実現に向け、**基礎・基本**を確実に身に付ける

歴史文化科



発掘実習（夏期休業中）



土器づくり（考古学）

- 日本の歴史や文化、奈良の文化財についての**学びが充実!**
- 「斑鳩学」「民俗学」「考古学」など**学校設定科目が豊富!**
- 博物館や研究所、寺院などへの訪問、専門家からの講義の受講機会がたくさん!

総合英語科



オーストラリア姉妹校生との交流授業



総合英語科授業

- 国際交流を念頭に、ツールとして**活用できる英語**の習得を目指し、「聞く」「話す」「読む」「書く」の4技能をバランスよく磨く
- 高大連携プログラムにより、大学の先生や大学生から**英語でのプレゼンテーション**について学ぶ

高大連携

- 総合的な探究の時間「創生」で大学の先生が探究活動をサポート
- 連携大学の先生による特別講義（歴史文化科・総合英語科）



講義テーマは「伊能忠敬の大和路測量と地図」→

国際交流・多文化共生

- オーストラリア・ドイツ姉妹校への生徒派遣・受入れ
- 留学支援・留学生受入れ
- 外国人・帰国生徒受入れ



ドイツの街中で交流



オーストラリア姉妹校生と美術の授業で交流



オーストラリア姉妹校生に法隆寺を案内



ユネスコスクール



ユネスコフォーラムで学習成果を発表



「総合的な探究の時間」…身近な課題について調査・探究



国際探究部
環境問題フィールドワーク

地域貢献・ボランティア



地域清掃活動



幼稚園・保育園訪問



能登半島地震
募金活動

多彩な部活動



詳細は本校webページまで⇒



中学生の高校進学のための 県立高校特色・魅力説明会

令和6年6月9日(日)

大和中央高校 定時制

定時制課程
(三部制)

自分の力で 拓くみち



本校はこんな生徒を求めています

- ★ 学ぶ意欲があり、授業や学校行事にまじめに取り組める人
- ★ 先生の指導や学校の規則をきちんと守れる人
- ★ 中学校時代に不登校であったが、高校にチャレンジしたい人
- ★ 他人の気持ちや立場を考えることができる人

標準的な学習時間帯

時 限	時 間	I 部 (午前部)	II 部 (昼間部)	III 部 (夜間部)
1時限	9:00 ~ 9:45		他部履修	
2時限	9:50 ~ 10:35	I 部	可能時間帯	
3時限	10:50 ~ 11:35	学習時間帯		
4時限	11:40 ~ 12:25		II 部	
5時限	13:10 ~ 13:55	他部履修	学習時間帯	
6時限	14:00 ~ 14:45	可能時間帯		
7時限	15:00 ~ 15:45	学校設定科目など特徴ある科目		
8時限	15:50 ~ 16:35	(どの部からも履修可能)		
9時限	17:35 ~ 18:20			
10時限	18:25 ~ 19:10			III 部
11時限	19:25 ~ 20:10			学習時間帯
12時限	20:15 ~ 21:00			

I 部

午前の学習時間帯を主とします。三部制、単位制の柔軟な制度を十分に生かして学習を進め、自らの能力を最大限伸ばすことができます。

II 部

昼間の学習時間帯を主とします。4年修業を原則として学習を進め、無理のないペースで自らの能力を伸ばすことができます。

III 部

夜間の学習時間帯を主とします。4年修業を原則として学習を進め、働きながら学ぶ生徒も、無理のないペースで自らの能力を伸ばすことができます。

令和5年度からIII部の新入生は募集停止

学校生活



授 業



災害避難訓練



体育祭

おもな進路先

【四年制大学】 大阪商業大学、大阪経済法科大学、奈良大学、天理大学
大阪樟蔭女子大学、京都産業大学、帝塚山大学、奈良学園大学
関西福祉科学大学、畿央大学など

【短期大学】 奈良佐保短期大学、白鳳短期大学、四天王寺大学短期大学部
関西女子短期大学、奈良芸術短期大学など

【専門学校】 ル・クレエ榎原美容専門学校、大阪情報コンピュータ専門学校
大阪調理専門学校、清風情報工科学院、大阪アミューズメントメディア専門学校など

【就職】 ワタキューセイモア、ワキ製薬、呉竹、天龍化学工業、釜屋化学工業
西濃運輸、上武建設、ルビー、吉野ストアー、美吉野園、ツバキ・ナカシマ
福山通運など

中学生の高校進学のための 県立高校特色・魅力説明会

令和6年6月9日(日)



二階堂高校

「磨き合い 共に輝け 二階堂」

「**キャリアデザイン科(総合学科)**」の特色を生かし、社会の中で自らが果たす役割や生き方を見つけ、地域社会や国際社会に貢献できる人材を育成する。

「**社会人基礎力**」

→ 人と繋がり、仕事をして生きていくために必要な力



総合科目

「**産業社会と人間**」(1年次必修)

「**社会人基礎力**」(2,3年次必修)

3年間の学習を通して、自分の生き方や進路について考える(キャリアデザイン)とともに、課題研究などの、探究活動のなかで、「**社会人基礎力**」を身につける



e-Sports部

→ 文化活動推進校に指定

2024年度入部 12名

総部員数 25名

そのほかにも多くの部活動が盛んに活動しています。

令和5年度 第2回オープンスクール 12月9日(土)開催

踏み出せ、君だけの一歩

社会人基礎力の育成

教育方針

部活動

社会人基礎力がつく学校 奈良県立二階堂高等学校

すべての力がある

A collage of various school activities and student photos. The collage includes images of students participating in sports, working in a classroom, and other school-related scenes. Text overlays include '踏み出せ、君だけの一歩' (Take the first step, your own step), '社会人基礎力の育成' (Cultivation of social basic skills), '教育方針' (Educational Policy), and '部活動' (Extracurricular Activities). The bottom of the collage features the text '社会人基礎力がつく学校 奈良県立二階堂高等学校' (School where social basic skills are cultivated, Nara Prefectural Nishidango High School). The right side of the collage has large vertical text that reads 'すべての力がある' (All the power is there).

中学生の高校進学のための 県立高校特色・魅力説明会

令和6年6月9日(日)



添上高校

《学校目標》 自立した社会人の育成

《校訓》 誠・力・愛

- 社会に役立つ仕事ができる … 【誠】 「素直で、真面目な心」、「世のため、他人のために尽くす心」
心身が鍛えられた人材の育成 … 【力】 「諦めない心」、「道を究めるために、努力を怠らない心」
仲間と共に働くことができる … 【愛】 「人を敬う心」、「他人の喜びを、自分の喜びとできる心」

《教育課程の編成及び実施》カリキュラム・ポリシー

- 確かな学力の育成 … 個に応じた指導方法や評価方法の導入
- けじめある生活 … 基本的な生活習慣を身に付け、規範意識の向上、遵守する姿勢を醸成
- 進路希望の実現 … 3年間を見通したキャリア教育（進路補習の充実と模試活用）
- 特色ある学校づくり … 部活動の活性化（自己表現・自己実現の場）
スポーツサイエンス科の特長を生かした取組の充実・地域貢献
人文探究コースにおける探究活動とICT活用による学力伸長

《入学者に期待する生徒像》アドミッション・ポリシー

様々な活動を通して、夢を見つけ、夢の実現に向け、日々、仲間と共に成長できる学校です。

《普通科》

[1年次]
共通履修による基礎学力の定着。

[2・3年次]
文型…幅広く学習し、多様な進路に対応できる。

文理型…進学に重点を置くコース。
3年次からは
私立大学文系コース、
国立大学文系コース、
理数系コース の3つの
コースに分かれ、多彩な
選択授業により、様々な
進学希望に対応できる。

《人文探究コース》

- ・ ICT活用による反転授業により、思考力・判断力・表現力を育成する。
- ・ コミュニケーションツールとしての総合的な英語力の育成。
- ・ 探究(2・3年次)
…“探究”の基礎を学ぶ。
国語・地歴・英語から選択履修。
- ・ 探究発展(3年次)
…演習を通して、より実践的な力を付け、学力を向上させる。

《スポーツサイエンス科》

- ・ トップアスリート、体育指導者の育成。
- ・ 指定9クラブに加入し、三年間、継続的に活動を行う。
- ・ 実践力を養う三大実習。
水泳実習(1年次)
スキー実習(1年次)
野外活動実習(2年次)
- ・ 卒業研究
…各自の競技種目で研究テーマを設定し、探究活動を行う。
- ・ スポーツを通じた地域貢献
…保育所、小学校への運動指導。

添上高校 生徒の様子

《進路状況》

4年制大学・短期大学：専門学校：就職 = 4：3：3

〈4年制大学〉

大阪国際(5)、阪南・天理・奈良(4)
大阪経済法科・大阪産業・桃山学院(3)
大和大学白鳳短大・四天王寺短大(2)
京都産業・畿央・佛教・関西外大 他

〈専門学校〉

関西学研医療福祉(4)、バンタンデザイン(3)
奈良市立看護・田北看護・奈良歯科衛生士(2)
阪奈中央リハビリテーション・大阪リゾスポ(2)
大阪情報・大阪観光・森ノ宮医療 他

〈就職〉

奈良県警(3)
自衛隊・奈良県警事務(2)
JR西日本・ハウス食品他

《学校行事》

生徒が主体的に取り組む学校行事で添高生は成長していきます！

〈4月〉入学式・対面式、宿泊研修(1年)

〈5月〉体育大会、PTA総会、防災訓練

〈6月〉進路ガイダンス

〈7月〉水泳実習(1年SS)、壮行式

〈8月〉曾爾村探究(人探)

〈9月〉体験旅行(2年)、野外実習(2年SS)

〈10月〉類型選択・科目選択

〈11月〉文化祭、文化鑑賞会

〈12月〉スポーツ大会

〈1月〉カルタ大会(1年)

〈2月〉長距離走大会、卒論発表

〈3月〉卒業式、修了式

《部活動》

奈良県ナンバーワンから日本のトップへ そして世界へ！

〈陸上競技部〉インターハイ・U20日本選手権女子ハンマー投 優勝、U18陸上競技大会女子円盤投 優勝

近畿ユース陸上競技選手権大会 女子総合優勝、鹿児島国体 出場

〈男子バレーボール部〉インターハイ・春高バレー大会 出場、鹿児島国体ビーチバレー 出場

〈体操競技部〉インターハイ41回連続出場

〈レスリング部〉インターハイ、選抜大会、全国グレコ、鹿児島国体 出場

〈水泳競技部〉インターハイ・鹿児島国体200mIM 出場

〈卓球部〉インターハイ シングルス・ダブルス・団体 出場

インターハイには40名、近畿大会には138名が出場！

中学生の高校進学のための 県立高校特色・魅力説明会

令和6年6月9日(日)



郡山高校

<アドミッション・ポリシー>

- 1 集団の中において**自らの役割を理解**し、自ら考え積極的に貢献しようとする生徒
- 2 基礎的学力を身につけた上で、**課題を解決できる力**を伸ばそうとする意欲のある生徒
- 3 部活動や学校行事などに参加し、**自らの人間力を高めよう**とする生徒
- 4 **自他尊重の精神**を持ち、人を大切にすることを意識が高い生徒

<カリキュラム・ポリシー>

- 1 「**知識・技能**」「**思考・判断・表現**」「**主体的に学習に取り組む態度**」をバランスよく培い、進路実現につなげることに注力する
- 2 新しく構築した**総合的な探究の時間**を軸に、各教科に渡り応用力を磨く
- 3 学校行事や地域活動への参加を活発にし、**集団としての行動力やコミュニケーション力**を身につける
- 4 部活動を通して**人間力**を高める活動を大切にする

<グラデュエーション・ポリシー>

- 1 卒業後も**向上心**を絶やすことなく、**自ら学び続ける**ことができる
- 2 自分を大切にし、人を思いやり、**集団の構成員としての役割**を果たそうとする心情を確固とする。
- 3 **新しい時代を切り開こうとする気概**を持ち有為な人材として**社会に積極的に参加しようとする意思**を持つ。

◆進学教育重点校◆

<目指すもの>

- 主体的に社会に参画できる生徒
- 持続可能な社会の発展に寄与できる生徒
- 生徒の進路実現



※意欲を持って学習に取り組み、主体的に課題発見・解決できる力を身につけた人材の育成

<総合的な探究の時間> 1年全

- 1年 調べ学習から探究活動へ
質問づくり (問い・仮説・根拠)
論理的思考トレーニング



<理数探究> 2・3年理型

- 2年 探究科学の基礎を学んだ後、グループで探究活動を行い、中間発表 (プレゼン)
- 3年 研究を深化させ、ポスター発表
レポート作成 → 進路実現へ



<総合的な探究の時間> 2・3年文型

- 2年 ディベートができるようになるまで
論文の書き方
論文を書く
- 3年 論文発表会 → 進路実現へ



郡山高校 生徒の様子

★ 文化祭 ★



★ 体育大会 ★



★ 球技大会 ★

★ 海外研修 ★



★ 高大連携 ★



★ 進路室 ★



★ 45分×7限授業 ★



★ ボランティア ★

