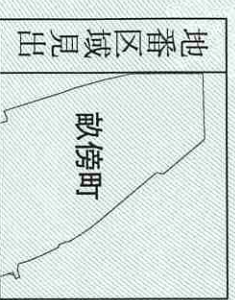


(注) 地図に準ずる図面は、土地の区画を明確にした不動産登記法所定の地図が備え付けられるまでの間、これに代わるものとして備え付けられている図面で、土地の位置及び形状の概略を記載した図面です。



請求番号	所在	奈良県橿原市畝傍町			地番	50番		種類	土地区画整理所在図	
力尺	縮尺不明	精度	分	系番号又は記号	分類	地図に準ずる図面		種類		
作成年月日					付年月日(原図)			補事項		

これは地図に準ずる図面に記録されている内容を証明した書面である。

令和4年6月21日

奈良地方法務局橿原出張所

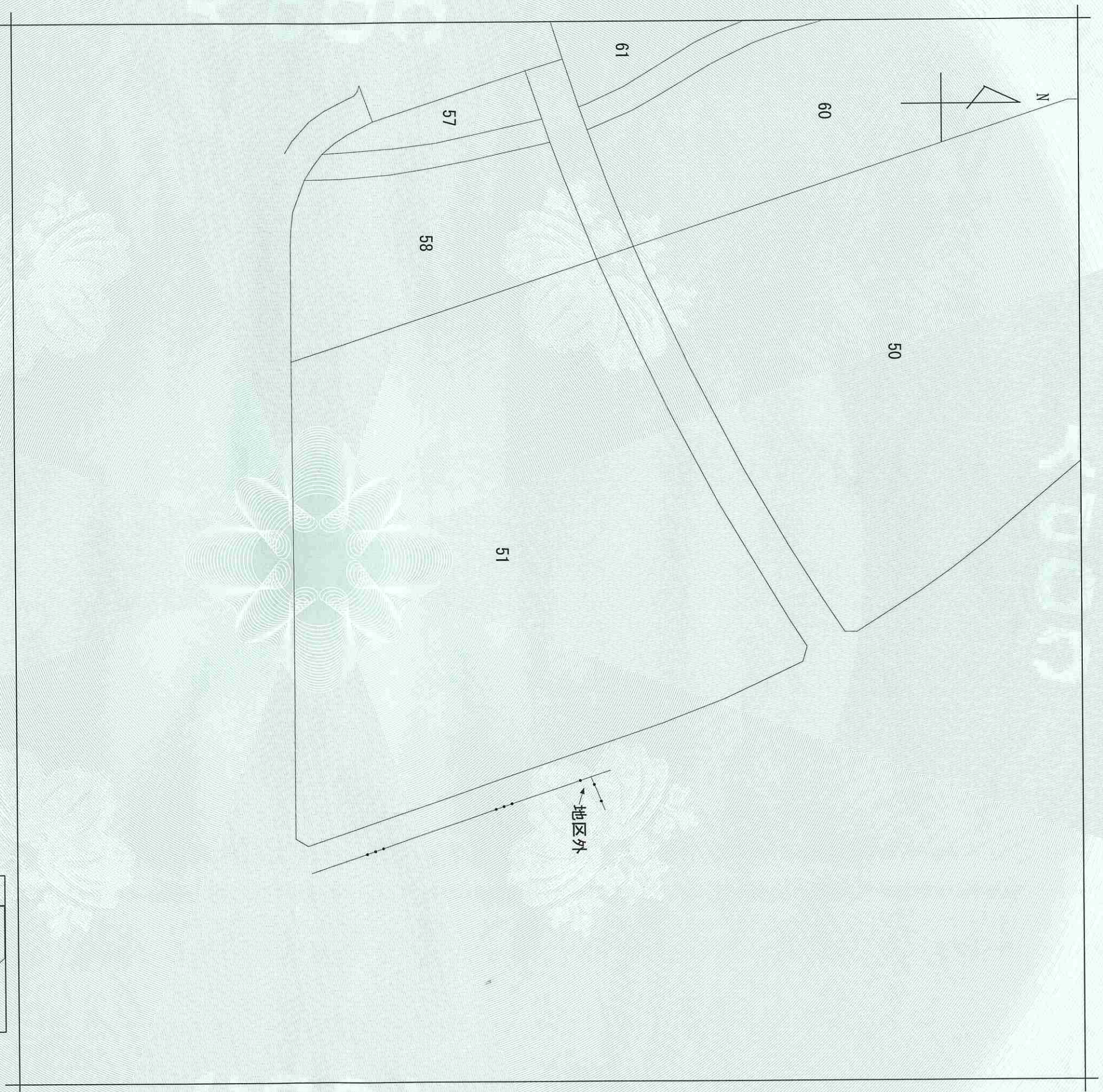
登記官

土井哲也

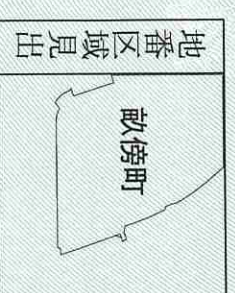
請求番号：3-1  
(1/1)



公用



(注) 地図に準ずる図面は、土地の区画を明確にした不動産登記法所定の地図が備え付けられるまでの間、これに代わるものとして備え付けられている図面で、土地の位置及び形状の概略を記載した図面です。



請求部	所在			奈良県橿原市畷傍町		地番	51番		種類	土地区画整理所在図	
出力	縮尺不明	精度	分	座標号又は 系番号	付年月日 (原図)	分類	地図に準ずる図面		種類		
作成年月日									補事項		

これは地図に準ずる図面に記録されている内容を証明した書面である。

令和4年6月21日

奈良地方方法務局橿原出張所

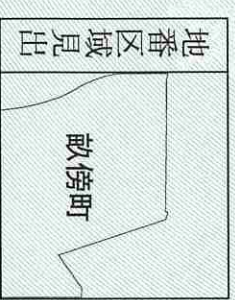
登記官

土井哲也

請求番号：3-3  
(1/1)



(注) 地図に準ずる図面は、土地の区画を明確にした不動産登記法所定の地図が備え付けられるまでの間、これに代わるものとして備え付けられている図面で、土地の位置及び形状の概略を記載した図面です。



請求分	所在	奈良県橿原市畝傍町			地番	52番		種類	土地区画整理所在図	
力尺	縮尺不明	精度分	座標系又は番号	付年月日(原図)	分類	地図に準ずる図面	補事項	種類		
作成年月日										

これは地図に準ずる図面に記録されている内容を証明した書面である。

令和4年6月21日

奈良地方方法務局橿原出張所

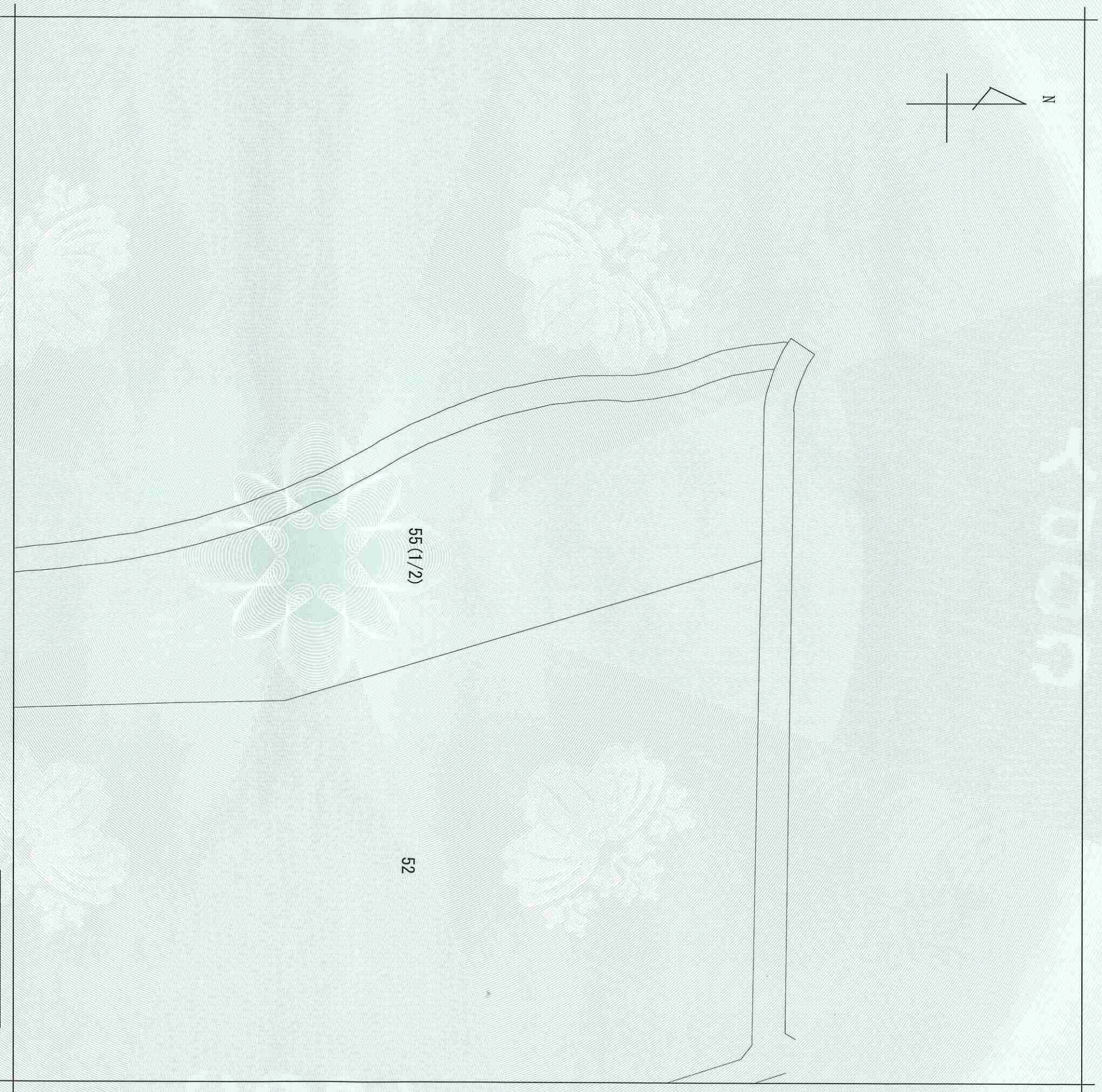
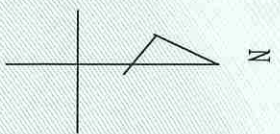
登記官

土井哲也

請求番号：3-4  
(1/2)



公用



(注) 地図に準ずる図面は、土地の区画を明確にした不動産登記法所定の地図が備え付けられるまでの間、これに代わるものとして備え付けられている図面で、土地の位置及び形状の概略を記載した図面です。

地番区域見出
畷傍町

請求番号	所在	奈良県橿原市畷傍町			地番	55番		種類	土地区画整理所在図	
力尺	縮尺不明	精度	分	系標号又は座番は記号	分類	地図に準ずる図面		種類		
作成年月日				備付年月日(原図)			補事項			

これは地図に準ずる図面に記録されている内容を証明した書面である。

令和4年6月21日

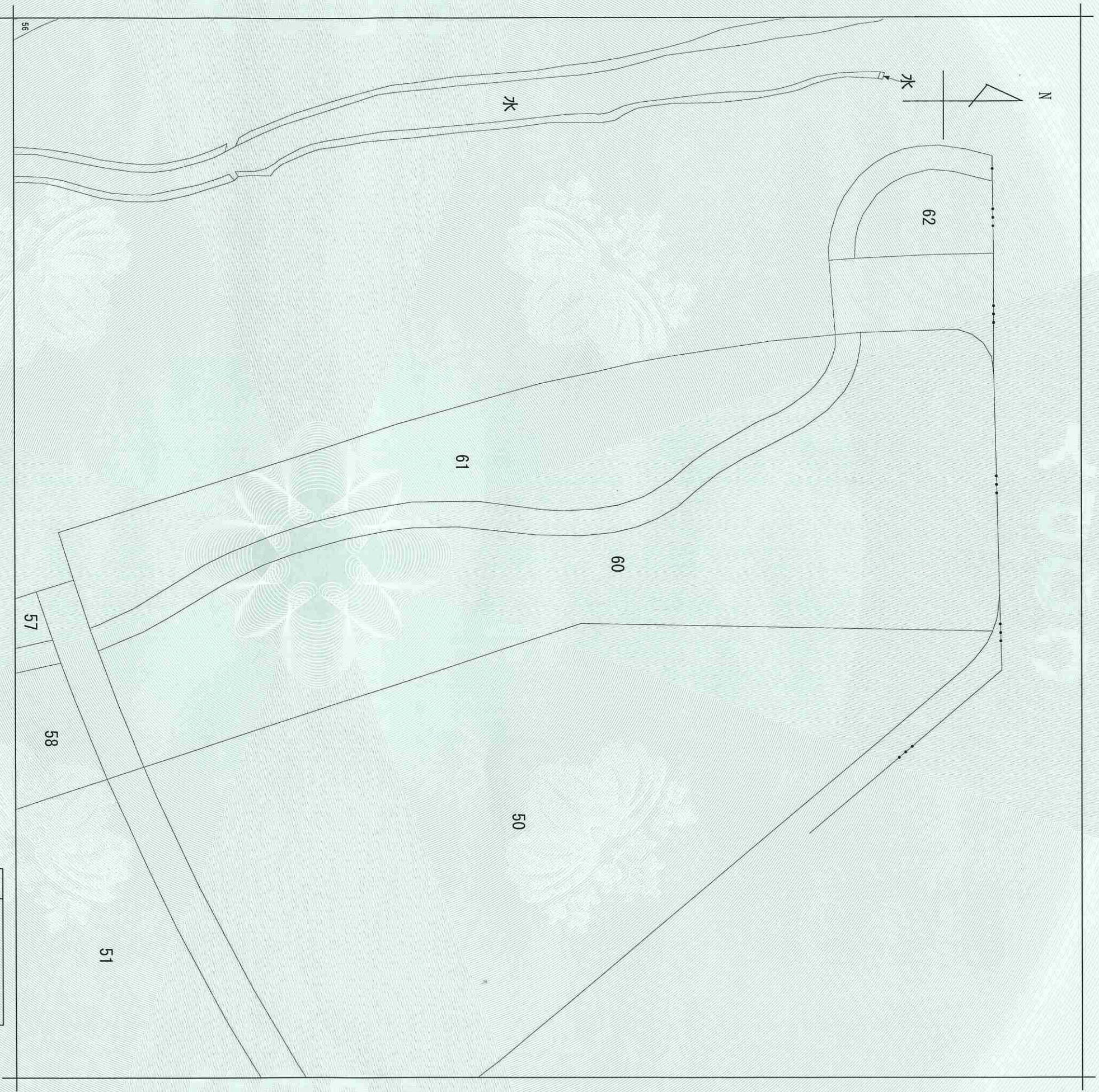
奈良地方法務局橿原出張所

登記官

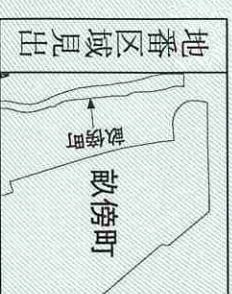
土井哲也

請求番号：3-5  
(1/2)





(注) 地図に準ずる図面は、土地の区画を明確にした不動産登記法所定の地図が備え付けられるまでの間、これに代わるものとして備え付けられている図面で、土地の位置及び形状の概略を記載した図面です。



A 畝傍町

請求部	所在	奈良県橿原市畝傍町			地番	60番		種類	土地区画整理所在図	
出尺	縮尺不明	精度		座標系 番号又は 記号	分類	地図に準ずる図面	補事項	種類		
作成年月日										

これは地図に準ずる図面に記録されている内容を証明した書面である。

令和4年6月21日

奈良地方事務局橿原出張所

登記官

土井哲也



請求番号：3-2  
(1/1)