

2024年④

# 奈良の良

奈良の良いところ



馬見丘陵公園編

# 馬見丘陵公園

場所： 〒636-0062 北葛城郡河合町佐味田2202

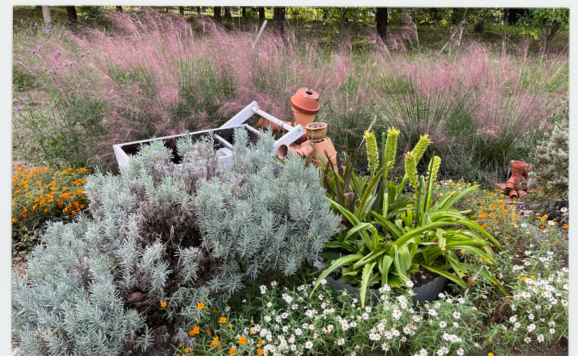


皆さんは馬見丘陵公園に行ったことがありますか？

馬見丘陵公園は、「歴史と自然に囲まれた憩いの空間」を目指して整備された、奈良盆地の南西部にある都市公園です。馬見丘陵公園の緑道北口までは近鉄田原本線池部駅から徒歩2分で着くことができます。

その緑道北口から公園の北エリアまでは15分かかりますが、私はその道を歩いてみて大好きになりました！駅を出たばかりなのに、急に森の中を散歩しているような気分になるぐらい、素敵な散歩道になっています。

また、広々とした駐車場(無料駐車場982台)も完備されているので、家族での訪問もオススメです！



また馬見丘陵公園の良いところは、一年中色んなお花が咲いていることですね。時期によって公園の色が変わるので、どの時期に行っても前回と違う馬見丘陵公園を感じることができます。



これからの秋は、ダリアやコスモスのほかにも、茜色に紅葉したコキアも見ることができます。楽しみですね。



また、馬見丘陵公園は定期的にお花の見頃に合わせたイベントを開催しているので、その時期に訪問することもオススメです。

イベントによっては地元のフードマルシェや特産品の販売、地場産品フェアなどといった色んなコンテンツも楽しめるので、馬見丘陵公園のInstagramや公式ホームページを確認してみてください！



秋のお出かけとして、馬見丘陵公園を行ってみるのはいかがですか？

広々とした自然の中で秋を楽しみましょう！



instaはこちら！



@UMA9\_CHUWAPARK

### 馬見丘陵公園

ホームページ： <https://www.pref.nara.jp/1780.htm>

住所：〒636-0062 北葛城郡河合町佐味田2202

休園日：なし

お問い合わせ：中和公園事務所 0745-56-3851

(受付時間：午前8時30分～午後5時15分)

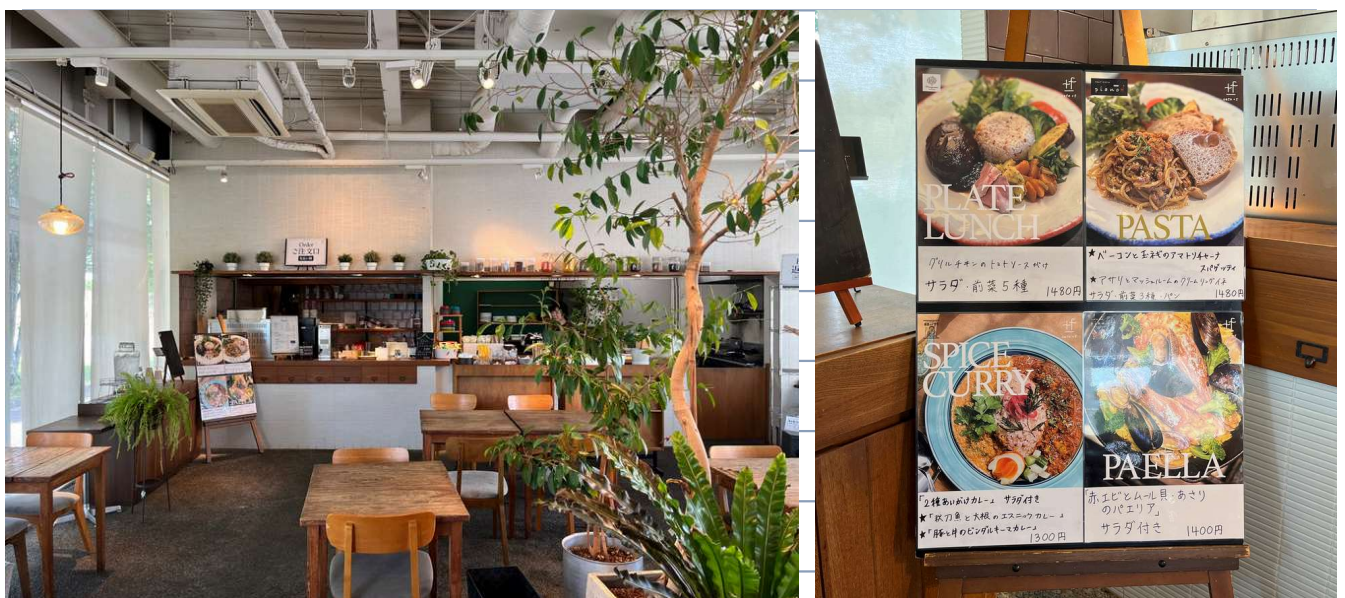
場所：〒636-0062 奈良県北葛城郡河合町佐味田2202 馬見丘陵公園内



馬見丘陵公園の北駐車場のすぐ前には、「Cafe.+f」があります。

Cafe.+fは、コーヒーやジュースなどのお飲み物から、食事メニューやパフェ、デザートまで食べることができるカフェレストランです。公園の散策やピクニックを楽しむ中でゆったり休憩したい方におすすめです。

Cafe.+fのお料理メニューはプレートランチ、パスタ、スパイスカレーやパエリアがあります。お料理の食材は奈良まほろばキッチンで仕入れており、季節や日によって変わるので、奈良の旬の味を楽しむことができます。



このお店の特徴は、コンフィチュールを料理で使用していることです。ソーダやミルクで割ったコンフィチュールドリンクだけではなく、サラダのドレッシングやパフェなどにもコンフィチュールを使用しており、野菜や果物の優しい甘さを楽しむことができます。



馬見丘陵公園の季節のお花を楽しんだ後、

ぜひCafe.+fでゆったりした時間を過ごしてみてください！

※コンフィチュール(confiture)とは？

果物をシロップ・香辛料などと一緒に煮詰めた食べ物のことを指します。「砂糖・酢・油などに漬ける」という意味のフランス語「コンフィット(confit)」が名前の由来になっています。

instaはこちら！



@CAFE\_PLUS.F

### Cafe.+f

ホームページ： <https://www.cafe-plusf.com/>

住所：〒636-0062 奈良県北葛城郡河合町佐味田2202 馬見丘陵公園内

お問い合わせ：0745-56-6025

営業時間：10時～16時30分(ラストオーダー：16時)

定休日：不定期

# 奈の良とは？

『奈の良』は、外国人の目線で見えた奈良県の魅力を県民の方々や外国から来られたお客様に紹介するため、私たち奈良県庁国際課の国際交流員が奈良県で見つけた魅力や面白いことについて自ら取材し、記事にしたものです。本誌が奈良県に興味を持つきっかけや外国人が感じる奈良の魅力を発掘する手がかりとなれば嬉しく思います。

## 感想

馬見丘陵公園は電車でも車でもアクセスが良い公園です。県内にこのような公園があるのはすごく嬉しいです。広々とした馬見丘陵公園では1年中お花を楽しむことができますし、Cafe.+fで休憩をとることもできるので、家族や友達とピクニックすることをぜひおすすめします。



イ ヨンミ

## Special Thanks

今回の取材にあたり、中和公園事務所とCafe.+fの皆様、御協力いただいた方々にお礼を申し上げます。

## アクセス

### 交通機関を利用する場合

近鉄奈良から：約1時間  
JR奈良から：約40分 } 近鉄池部駅まで

### 車を利用する場合

奈良から：約40分  
大阪から：約1時間30分  
京都から：約2時間 } 北駐車場まで

## 公園駐車場について

### 利用時間

開場：8時00分	閉場：通常期	18時00分
	6月~8月	19時00分
	11月~2月	17時00分

### 利用案内

- 公園には982台の駐車スペースがあります（障がい者用駐車スペースを含む）。
- 臨時駐車場は、混雑時など必要に応じて開場します。
- 駐車場は園内に点在していますので、ご自身の駐車される駐車場をよくご確認ください。



## 奈の良

発行元：奈良県知事公室国際課  
発行：令和6年10月

本誌に関するご意見、ご質問等は  
右側の問い合わせ先へご連絡ください。

〒630-8501  
奈良市登大路町30  
奈良県知事公室国際課  
TEL: 0742-27-8477  
FAX: 0742-22-1260

