

報道資料

令和 6年 7月19日

奈良県 県土マネジメント部 道路建設課

主幹 井上 幸治

Tel 0742-27-7498(内線 4146)

奈良県 県土マネジメント部 五條土木事務所

主幹 森本 孝

Tel 0747-23-1151(内線 270)

主要地方道 ^{せいむねがわの}勢井宗川野線 ^{せいむねがわの}勢井～宗川野工区(6工区)の完成供用

1. 概要

令和6年7月23日に主要地方道勢井宗川野線勢井～宗川野工区(6工区、五條市西吉野町勢井地内のL=108m)を完成供用いたします。

主要地方道勢井宗川野線は、国道168号と国道309号を連絡する重要な道路です。

今回供用する区間は、幅員が狭小で乗用車同士の対向が困難でしたが、待避所を設置することで安全な視距が確保されるとともに、乗用車同士の円滑なすれ違いが可能となります。

2. 供用開始日時

・令和6年7月23日(火) 10時

3. 今回供用する区間

・主要地方道 勢井宗川野線 勢井～宗川野工区(6工区)

場 所:五條市西吉野町勢井

供用延長:L=108m

標準幅員:W=8.0m(待避所)



せいむねがわの
主要地方道 勢井宗川野線
 せい むねがわの
勢井～宗川野工区 (6工区)

令和6年7月23日に主要地方道勢井宗川野線勢井～宗川野工区(6工区、五條市西吉野町勢井地内のL=108m)を完成供用いたします。

主要地方道勢井宗川野線は、国道168号と国道309号を連絡する重要な道路です。今回供用する区間は、幅員が狭小で乗用車同士の対向が困難でしたが、待避所を設置することで安全な視距が確保されるとともに、乗用車同士の円滑なすれ違いが可能となります。

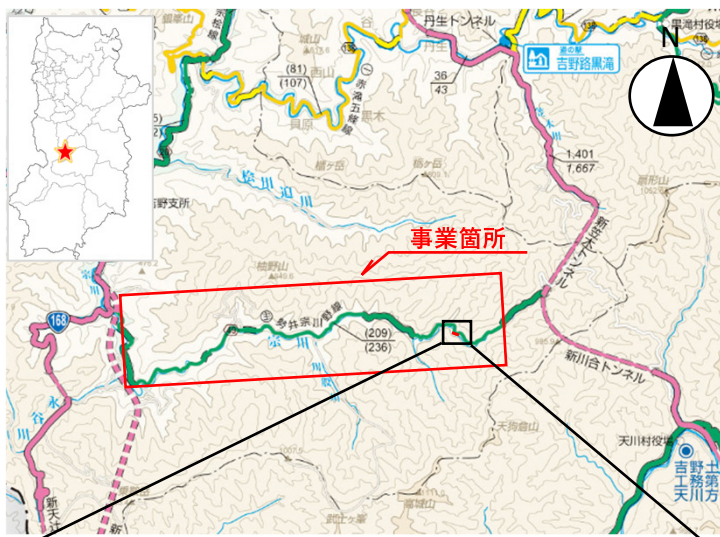
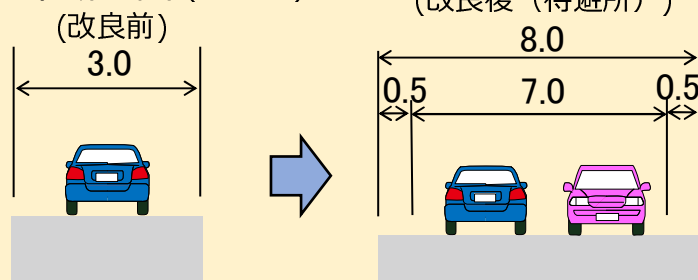
開 通 日: 令和6年7月23日

開 通 場 所: 五條市西吉野町勢井

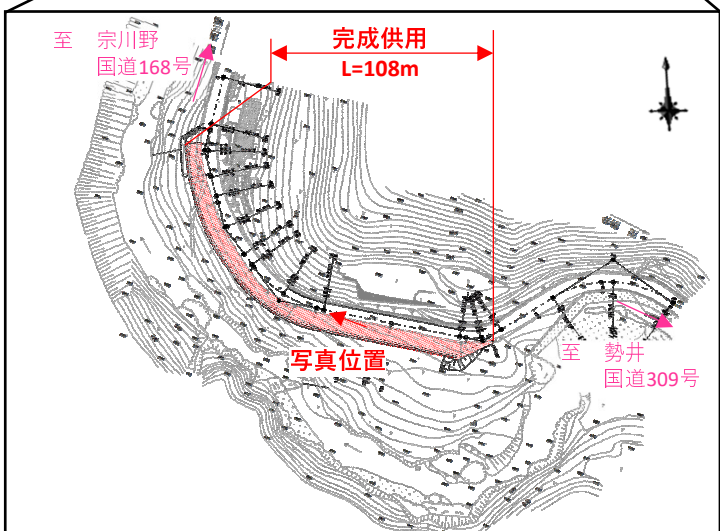
延 長: L=108m

標準幅員: W=8.0m(待避所)

◆標準断面図 (単位:m)



整備前



整備後

