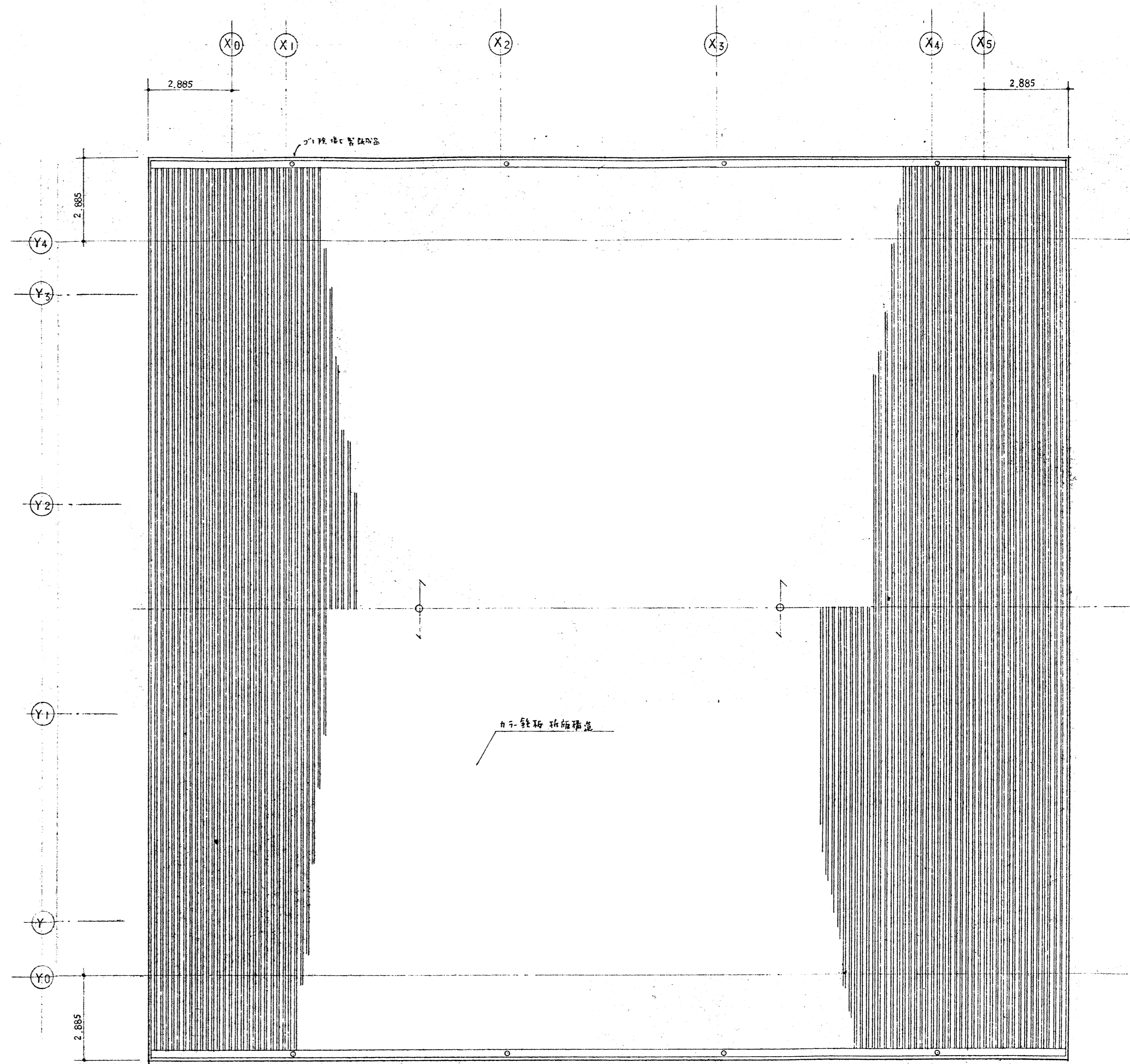


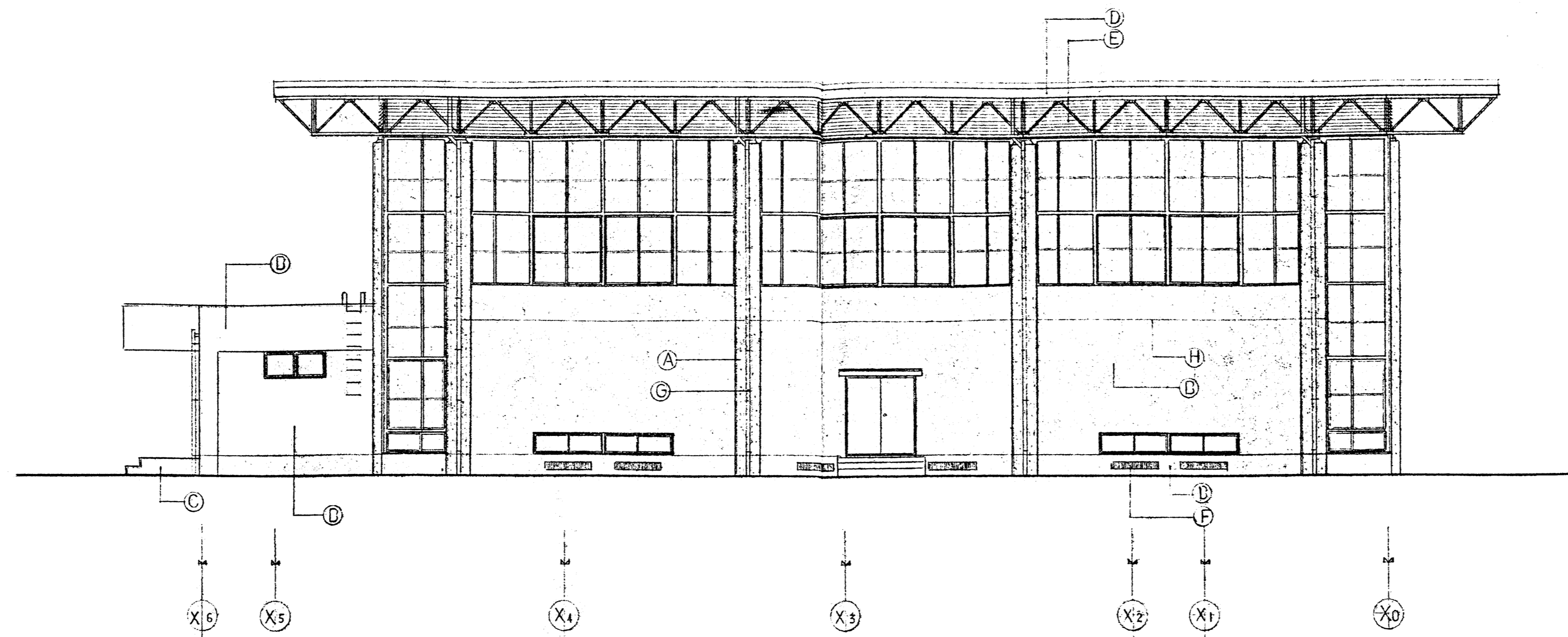
一階床伏図 1/100

(註) 鋼管圧柱仕様(各社仕様参照)
 (断面一例) ・ 断面寸法 ① 800
 ・ 根木 ② 303
 ・ 支持脚 ③ 800
 (等) ④ 606

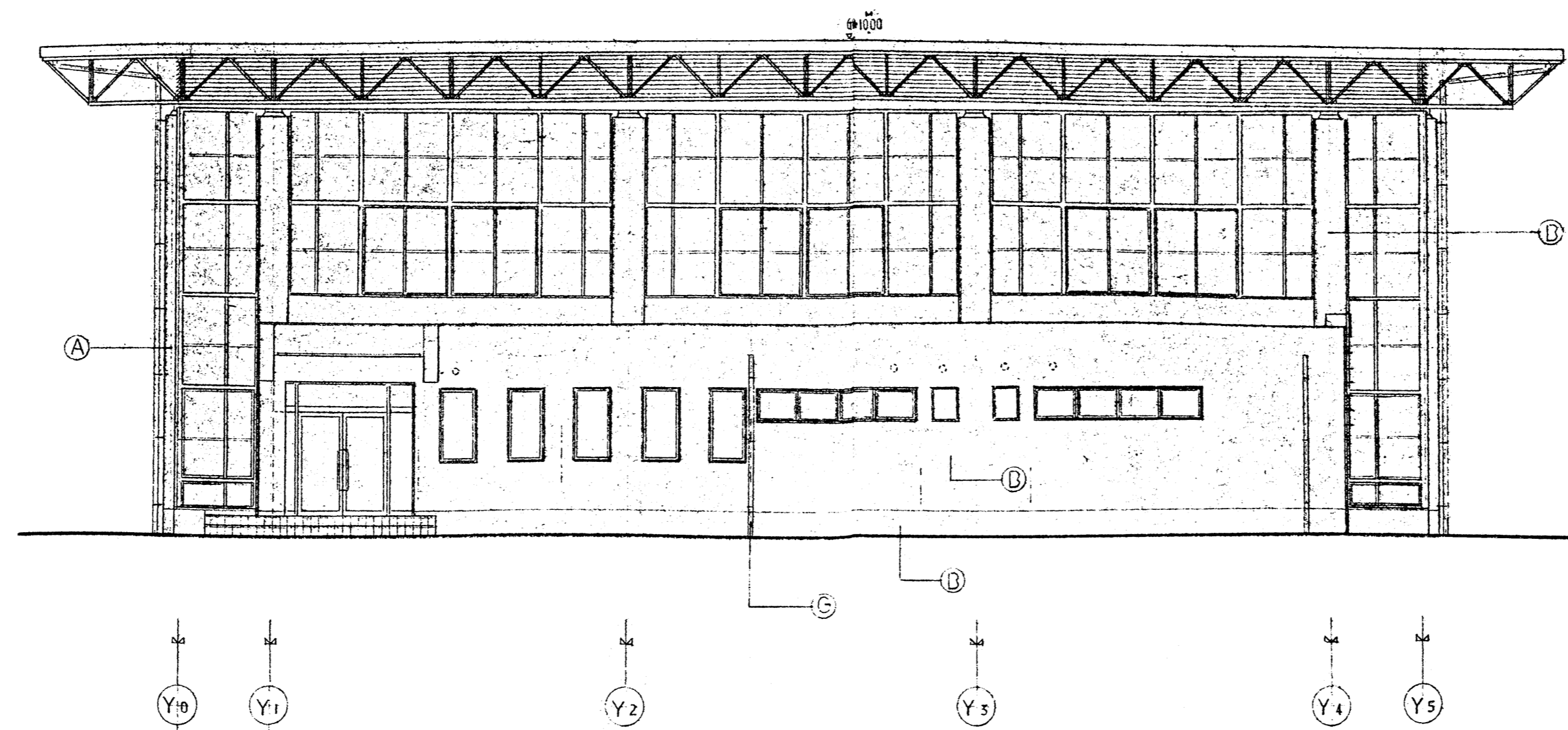
⊠ 床下支柱口 600×600 7H=5
 ⊠ 床下柱金具等 詳細は125図参照



二階床伏図



北立面図

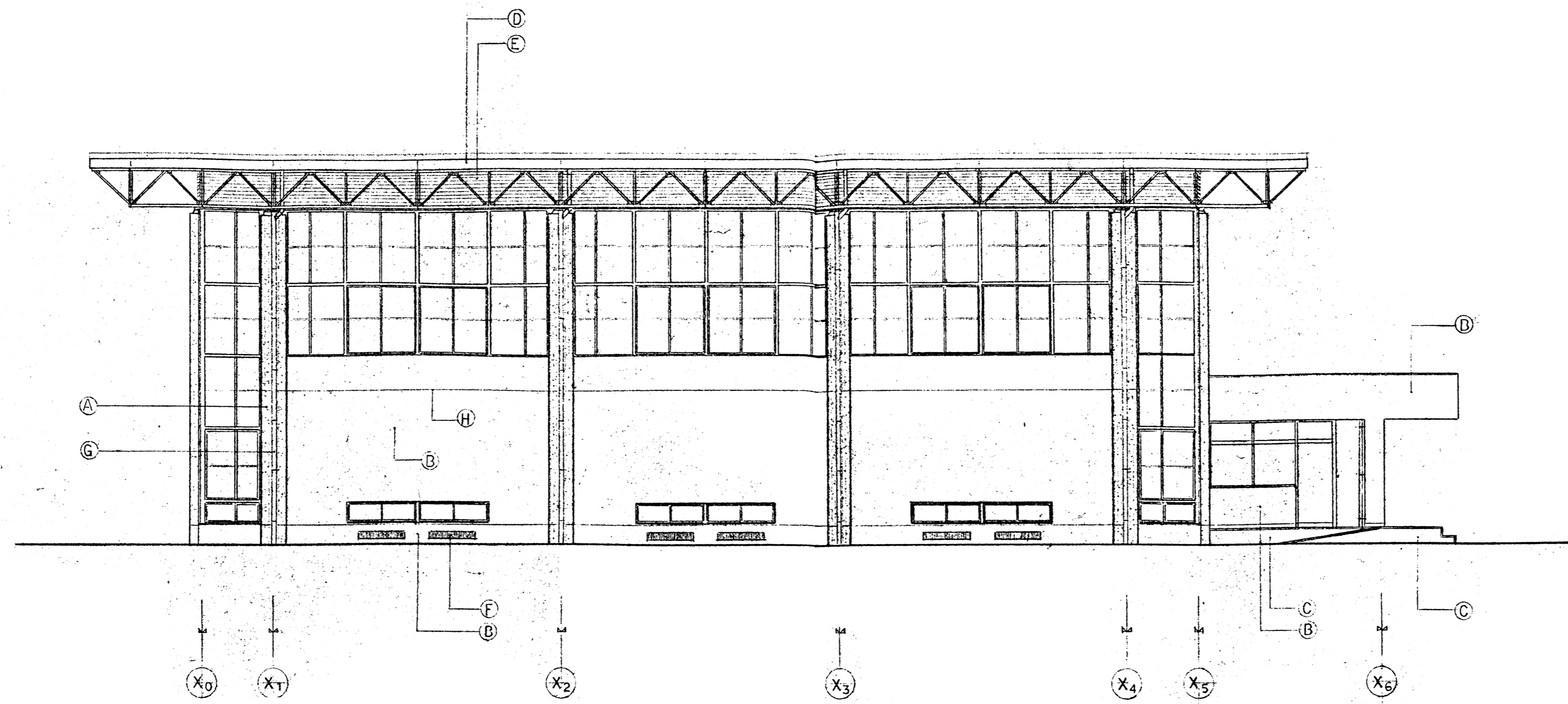


東立面図

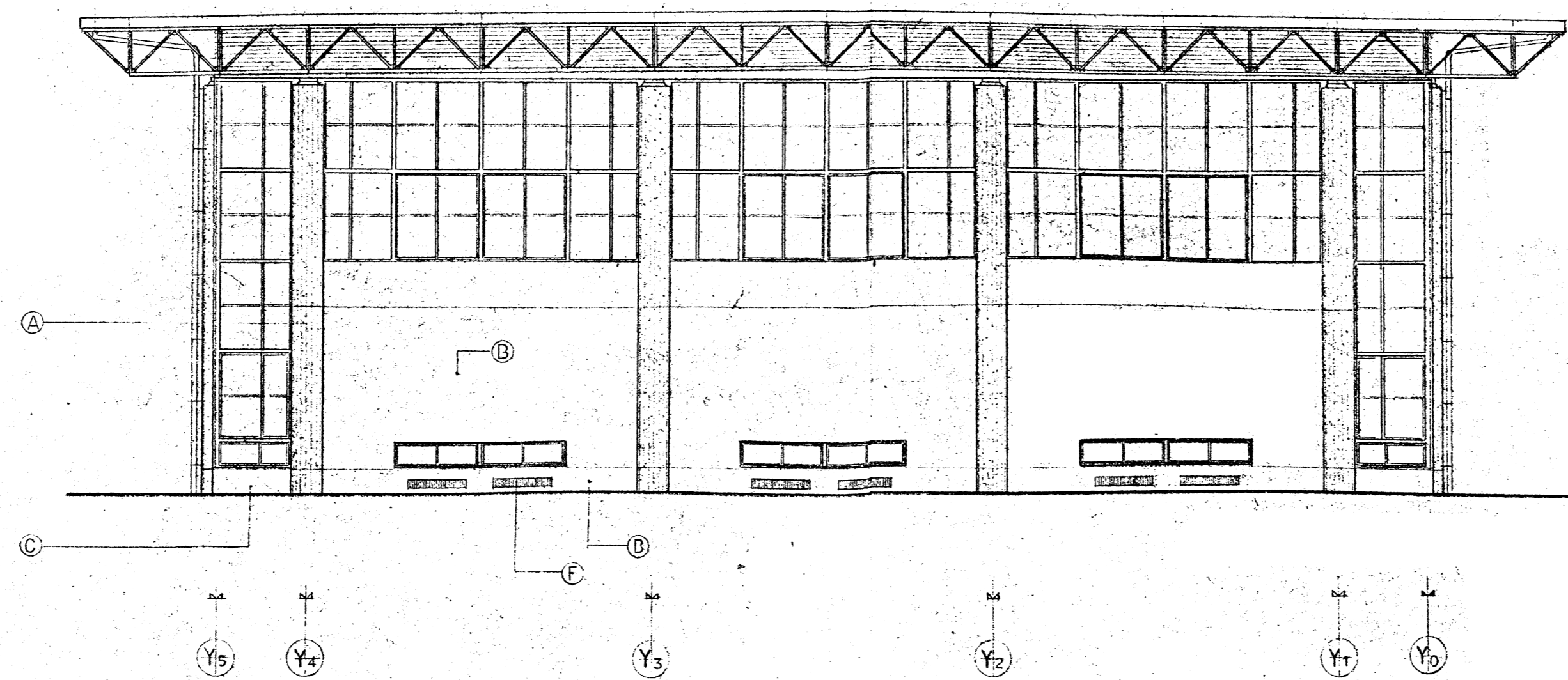
- (A) 合板型枠設置 700×1200
- (B) 合板型枠設置 1000×1200
- (C) 合板型枠設置 1000×1200
- (D) 合板型枠設置 1000×1200
- (E) ガルニッシュ
- (F) 床下掘削 スチール 0.5m
- (G) 基礎 埋設配管
- (H) 目地ジョイント

○ 種別 0.5m 埋設配管

大洲池公園体育館新築工事		北立面図	
		東立面図	
株式会社 西村建築設計事務所	縮尺 1/100	年月日 53.5.1	図面番号 -111



南立面图



西立面图

- A 合板型磚打板 700×420
- B 合板型磚打板 420×700
- C エルカ板板引 420×700
- D 塩ビ合板板 T=10mm 加工
- E プレキャスト
- F 床下構造口 2400 OP
- G 塩 硬質塩化管
- H 目地 200