

地質調査結果 (BH-4)

■ ボーリング調査・弾性波探査 (BH-4地点)

○ 深度9m~41m程度付近において、**破碎部**の存在が判明したため、破碎部の深い側の位置で弱面を形成し、**層厚25m程度の緩み域**を確認。

【ボーリング調査】

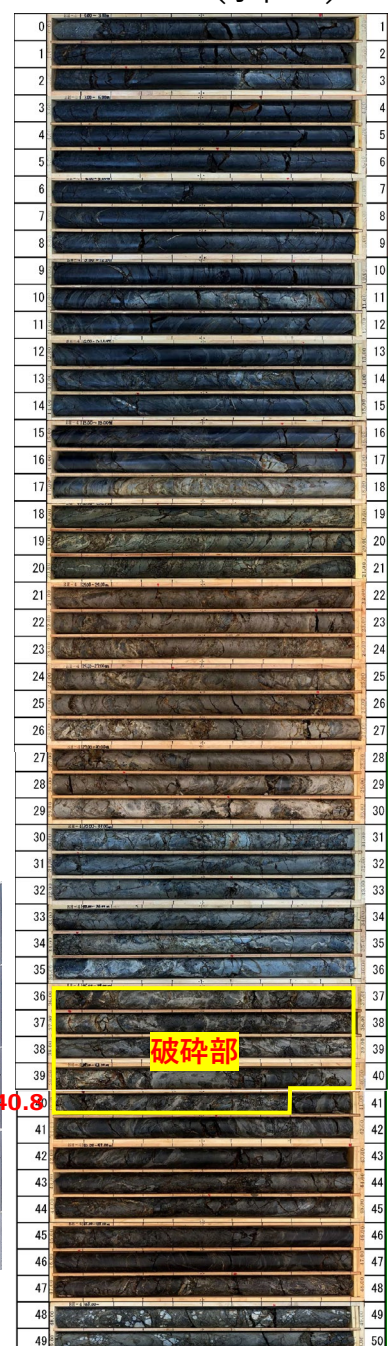
BH-4 (鉛直)



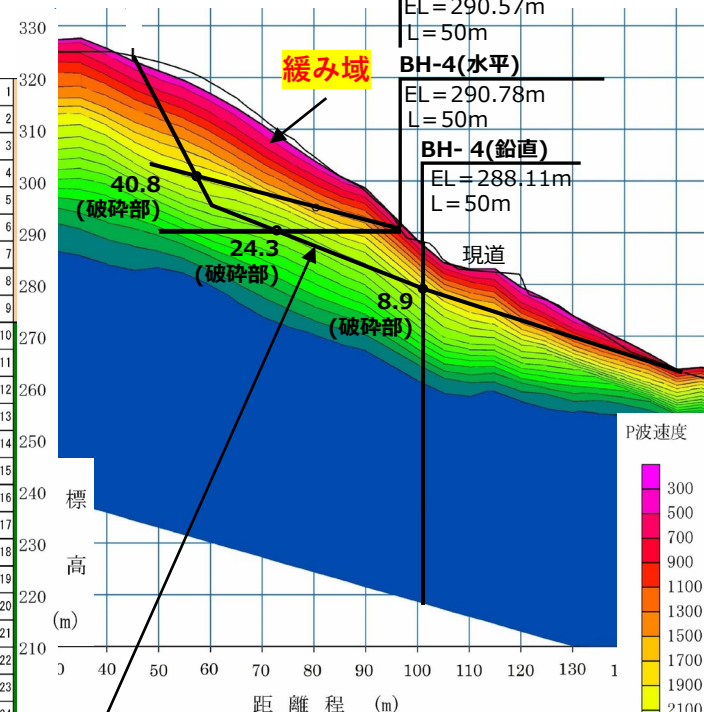
BH-4 (水平)



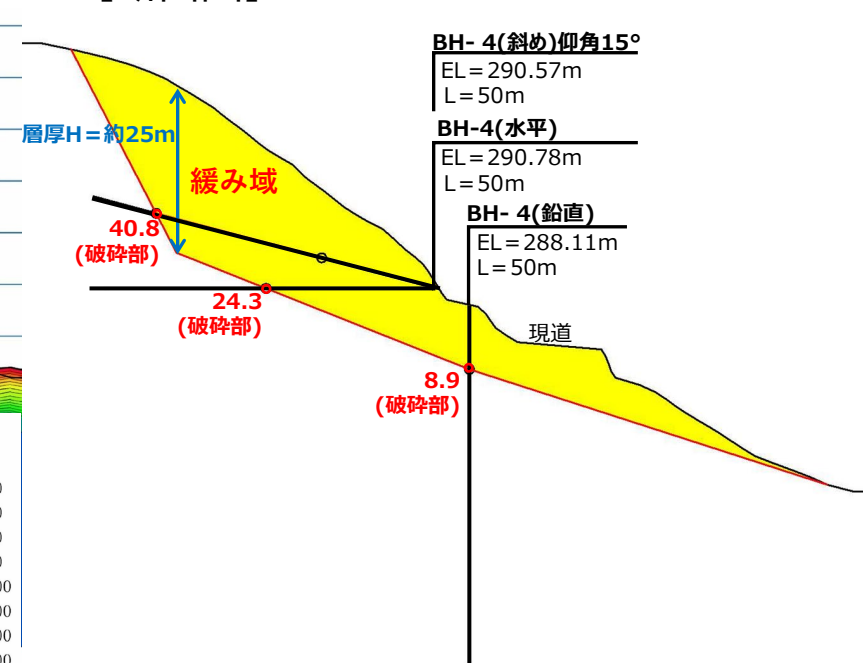
BH-4 (斜め)



【弾性波探査】



【断面図】



【平面図】

