

令和6年度第75回奈良県美術展覧会の実施計画等について

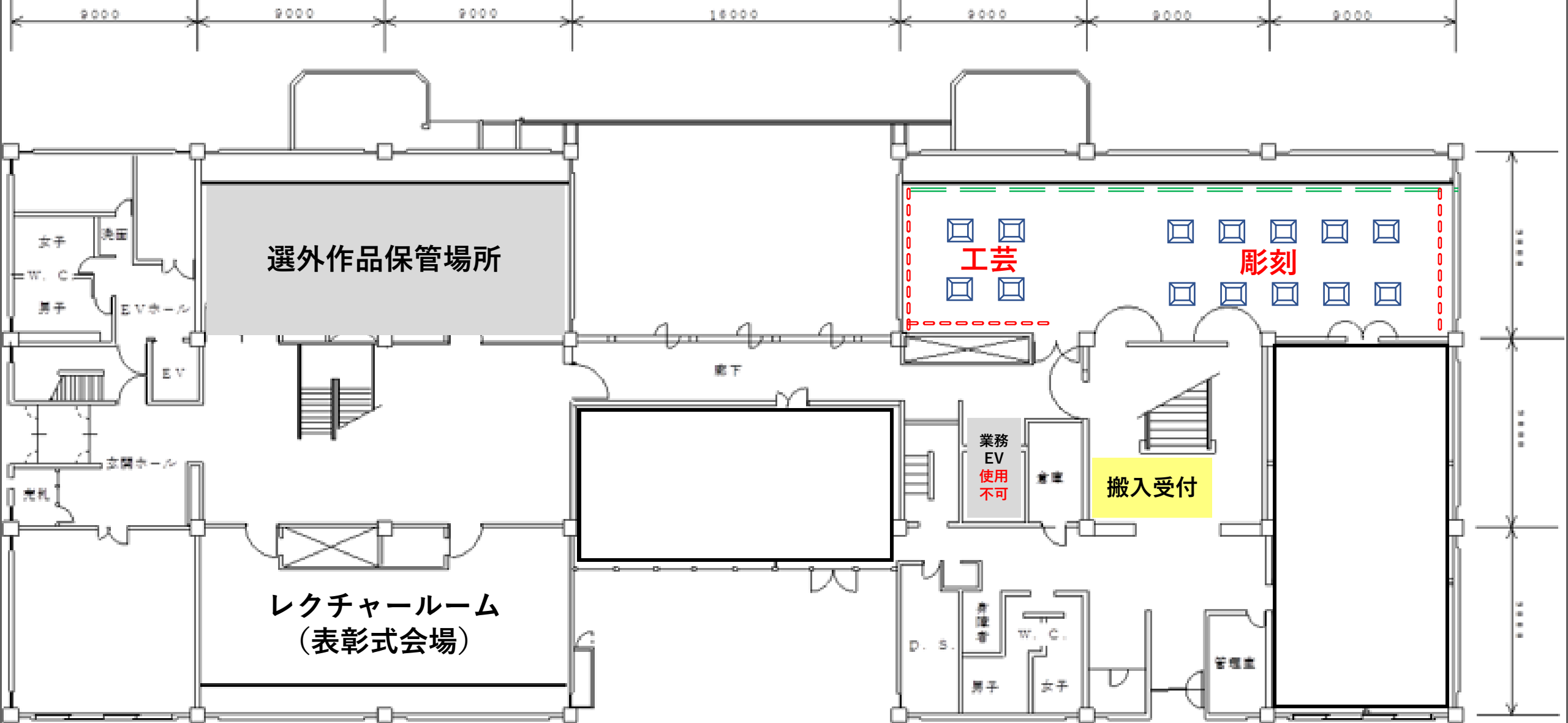
第1号議案

	令和5年度 第74回	令和6年度 第75回
開催会場	県立万葉文化館（明日香村）	県立美術館（奈良市）
開催時期	令和5年12月13日(水)～16日(土)	令和6年12月12日(木)～15日(日)
募集関係	第75回の申込方法や出品条件、作品規格は、第74回とほぼ同様	
展示作品講評会	実施せず（新型コロナウイルス感染症拡大防止の観点から令和2年度第71回以降未実施）	令和6年12月14日(土)
出品料 ()内は減免後の額	1作品：3,000(1,500)円 2作品：5,000(2,500)円	1作品：4,000(2,000)円 2作品：7,000(3,500)円
減免対象者	4月1日時点で18歳未満の者	4月1日時点で18歳未満の者及び 18歳以上30歳未満の学生
賞金	—	県展賞：30,000円 知事賞：10,000円
業務委託	搬入出・展示業務に加え、事務局運營業務についても外部委託を開始	事務局運營業務、搬入出・展示業務に加え、 県立美術館利用の条件である県展開催前後の 環境測定及び県展開催後の特別清掃業務につ いて外部委託

令和6年度 第75回奈良県美術展覧会の日程検討について

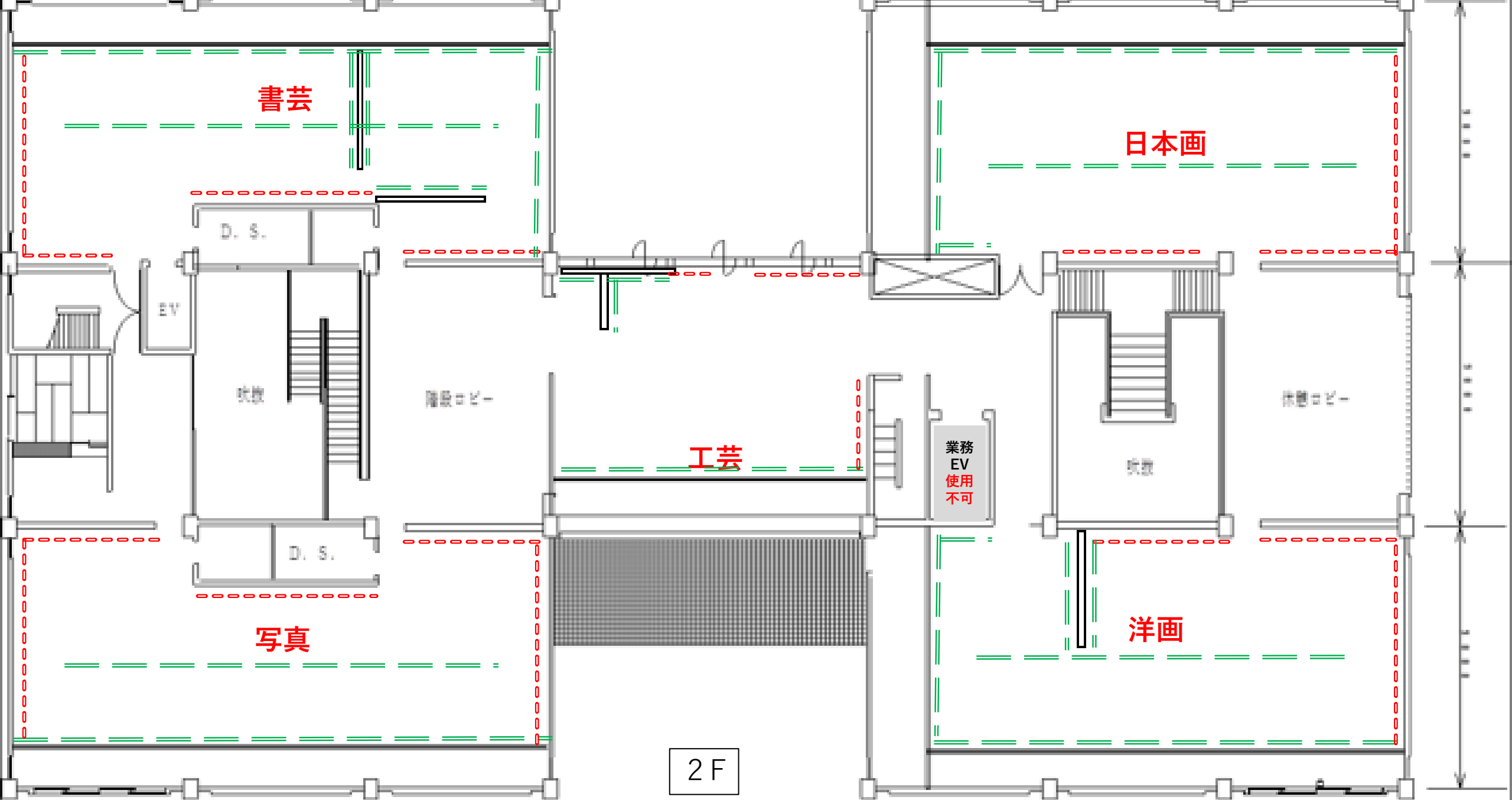
■: 県立美術館休館日

月	11月				12月																						
日	10日	11日	18日	19日	3日	4日	5日	6日	7日	8日	9日	10日	11日	12日	13日	14日	15日	16日	17日	18日	19日	20日	21日	27日			
曜日	(日)	(月)	(月)	(火)	(火)	(水)	(木)	(金)	(土)	(日)	(月)	(火)	(水)	(木)	(金)	(土)	(日)	(月)	(火)	(水)	(木)	(金)	(土)	(金)			
作業	特別展 終了	撤収期間 (1週間)	環境 測定	什器等 設営 搬入準備	作品搬入			鑑審査		展示作業			一般公開(9:30~17:00)					休館日	作品搬出			IPM清掃・環境測定					
				10:00~ 17:30	個人搬入 9:30~ 17:45	個人搬入 9:30~ 17:45	業者搬入 9:30~ 12:00 個人搬入 13:00~ 19:45	10:30~ 16:00 展示 作業	10:30~ 16:00 展示 作業	10:00~ 17:30	10:00~ 17:30	10:00~ 17:30	あな賞 投票受付	展示作品 講評会 10:00~ 16:30	表彰式 14:00~ 15:30				搬出準備 10:00~ 12:00	個人搬出 10:00~ 12:00	個人搬出 10:00~ 12:00	個人搬出 13:00~ 15:00	業者搬出 13:00~ 14:30	個人搬出 13:00~ 17:30	什器等 撤収 ~17:30		
部門									洋画 工芸 写真	日本画 彫刻 書芸																	
2階	①旧南 243	写真				保管			審査		展示																
	②旧北 243 (仮設壁有)	書芸				保管			審査		展示																
	③接続 144	工芸①				※ ※工芸の搬入、審査方法(案)			※		展示																
	④新南 243 (仮設壁有)	洋画				保管			審査		展示																
	⑤新北 243	日本画				保管			審査		展示																
1階	⑥新北 243	彫刻・工芸②				保管			審査 審査		展示																
	レクチャー ルーム 162	表彰式会場																									
	休憩室 162	選外作品保管							選外保管																		
1階旧館入口左手 ボランティアルーム	受託業者等控室																										
特別応接室	審査員控室等 (飲食OK)								控室(昼食会場)																		



- - - - - 県美ピクチャーレール、ワイヤー・フック借用
- — — — — パーテーション □ 展示台 (レンタル)

1 F 平面図 S = 1 / 200



2F

奈良県美術展覧会 (72・73・74回)

応募総点数一覧表

\	部門	搬入点数			審査員			参与			招待			無鑑査			公募			入選作品数			入選率			陳列総点数			
		(回)	72	73	74	72	73	74	72	73	74	72	73	74	72	73	74	72	73	74	72	73	74	72	73	74	72	73	74
回	(年度)	令和	令和	令和	令和	令和	令和	令和	令和	令和	令和	令和	令和	令和	令和	令和	令和	令和	令和	令和	令和	令和	令和	令和	令和	令和	令和	令和	令和
		3	4	5	3	4	5	3	4	5	3	4	5	3	4	5	3	4	5	3	4	5	3	4	5	3	4	5	
部門	日本画	59	67	56	3	2	4	1	4	3	2	8	2	0	0	1	53	53	46	44	42	44	83.0%	79.2%	95.7%	50	56	54	
	工芸	81	76	93	4	2	4	1	4	3	11	4	9	0	0	1	65	66	76	46	42	36	70.8%	63.6%	47.4%	62	52	53	
	書芸	132	149	129	5	5	5	6	7	5	16	14	16	0	1	0	105	122	103	98	97	87	93.3%	79.5%	84.5%	125	124	113	
	洋画	217	210	173	6	4	3	4	7	2	2	5	9	1	1	1	204	193	158	121	116	68	59.3%	60.1%	43.0%	134	133	83	
	彫刻	34	31	34	4	4	5	3	3	2	6	6	6	0	0	0	21	18	21	21	18	21	100.0%	100.0%	100.0%	34	31	34	
	写真	188	182	118	6	6	5	6	7	6	4	3	2	1	0	0	171	166	105	81	85	65	47.4%	51.2%	61.9%	98	101	78	
総計	合計	711	715	603	28	23	26	21	32	21	41	40	44	2	2	3	619	618	509	411	400	321	66.4%	64.7%	63.1%	503	497	415	

(注)点数総合計

平成15年度 1,033点	平成16年度 1,043点	平成17年度 827点	平成18年度 961点	平成19年度 967点	平成20年度 917点	平成21年度 934点
平成22年度 873点	平成23年度 827点	平成24年度 934点	平成25年度 967点	平成26年度 998点	平成27年度 957点	平成28年度 956点
平成29年度 931点	平成30年度 800点	令和元年度 775点	令和2年度 682点	令和3年度 711点	令和4年度 715点	令和5年度 603点