

報 道 資 料

令和6年8月16日

奈良県県土マネジメント部道路マネジメント課

担当：植谷

TEL (0742)27-7499(直通)

(内線 4150)

一般県道高野辻堂線（野迫川村池津川地内）の崩土による通行止について

一般県道高野辻堂線（野迫川村池津川地内）において、8月16日15時頃に崩土が発生し、通行止を実施しています。

今後、法面上部の状況の確認を進めてまいります。現時点では復旧の見通しは立っておりません。

なお、今回の崩土により、孤立集落は発生しておらず、警察の情報によると、車両1台（3名乗車）が巻き込まれましたが、人身の被害はありません。

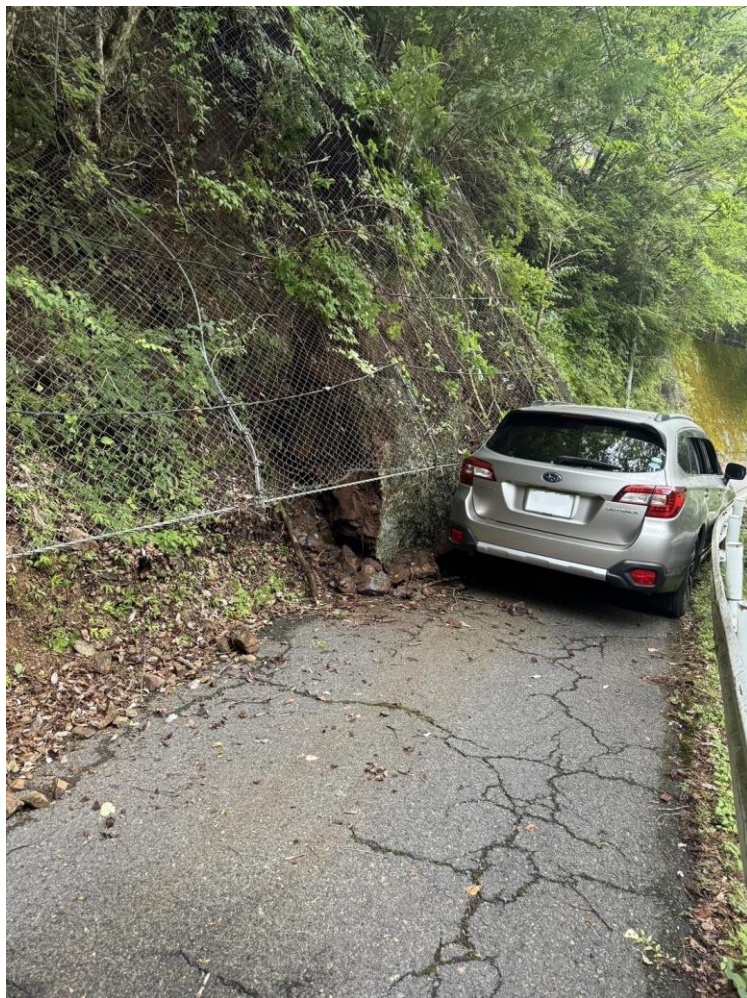
よしのぐん のせがわむら いけつかわ
県道高野辻堂線(奈良県吉野郡野迫川村池津川地内)崩土位置図



現場写真
(高野辻堂線 野迫川村池津川地内)



8/16撮影



8/16撮影