

---

---

令和6年度  
奈良県内在住外国人住民アンケート調査  
中間報告書

---

---

令和6年7月



## 目 次

概要	1
集計結果	3
1 あなたのことについて	4
2 生活について	11
3 医療・福祉について	16
4 災害・防災について	18
5 日本語学習について	20
6 仕事について	24
7 教育・子育てについて	26
8 日本人や、住んでいる地域とのかかわりについて	30
9 行政サービスについて	33
10 外国人コミュニティについて	34

## 調査概要

### (1) 調査目的

本事業は、「(仮称) 奈良県多文化共生推進プラン」の策定に向け、県内在住の外国人住民が抱えている問題や意見等を、アンケート調査を実施することにより把握し、その分析結果を県での多文化共生推進に向けた施策に反映させることを目的とする。

### (2) 実施主体

奈良県（奈良県総務部知事公室国際課）

### (3) 調査期間

令和6年6月27日から令和6年7月15日まで

### (4) 調査対象

満18歳以上の奈良県内に住む外国人住民を無作為抽出

### (5) 調査標本数

5,000人

### (6) 抽出方法

住民基本台帳より奈良県に在住する18歳以上令和6年4月1日現在の外国人住民を無作為に抽出

市町村	標本数
奈良市	1,370
大和郡山市	317
天理市	301
生駒市	424
平群町	55
三郷町	74
斑鳩町	67
安堵町	90

市町村	標本数
大和高田市	276
橿原市	443
桜井市	246
御所市	105
香芝市	202
葛城市	143
川西町	52
三宅町	30
田原本町	96
高取町	5
明日香村	8
上牧町	72
王寺町	68
広陵町	80
河合町	47

市町村	標本数
宇陀市	103
山添村	12
曾爾村	6
御杖村	3
五條市	144
吉野町	22
大淀町	99
下市町	11
黒滝村	2
天川村	2
野迫川村	2
十津川村	5
下北山村	3
上北山村	1
川上村	5
東吉野村	9

## (7) 調査方法

URL等を記載した依頼文を郵送送付、オンライン回答

## (8) 調査票言語

11言語（やさしい日本語、英語、中国語、韓国語、ベトナム語、タガログ語、ミャンマー語、インドネシア語、ネパール語、タイ語、ポルトガル語）

## (9) 有効回答数

配布件数：5,000件      有効回答数（率）：1,537件（30.7%）

---

---

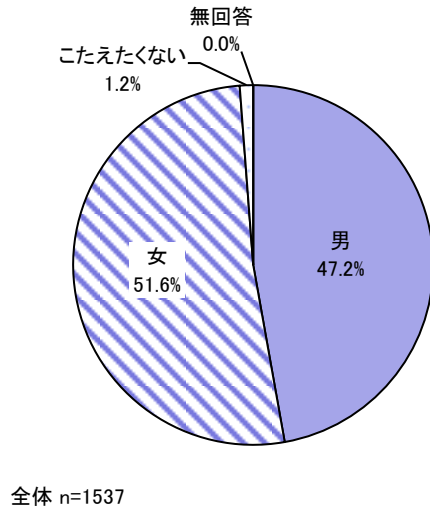
## 調査結果

---

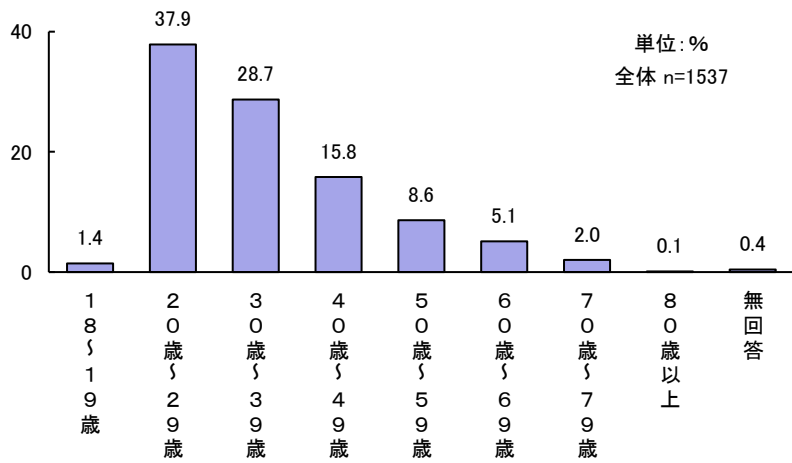
---

# 1 あなたのことについて

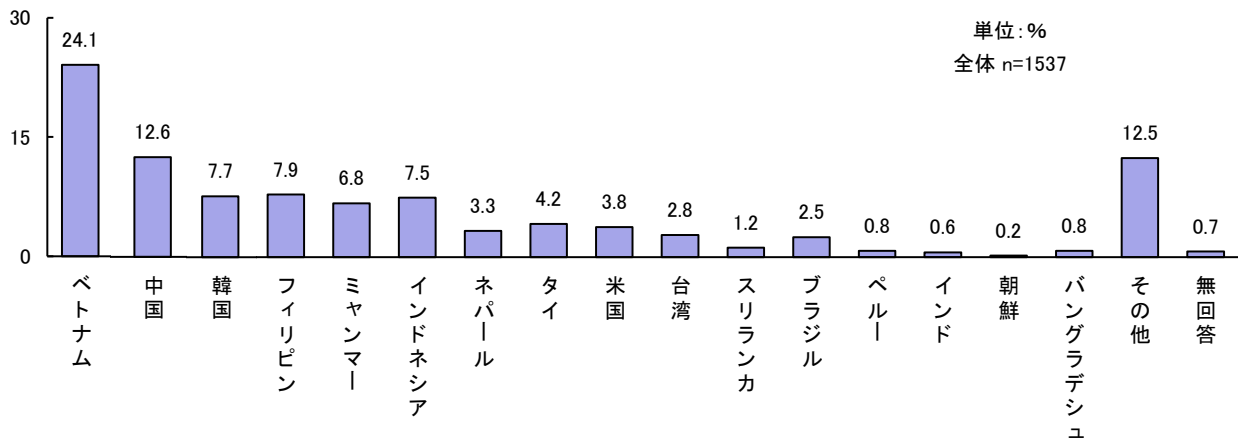
問1 あなたの性別はどれですか。



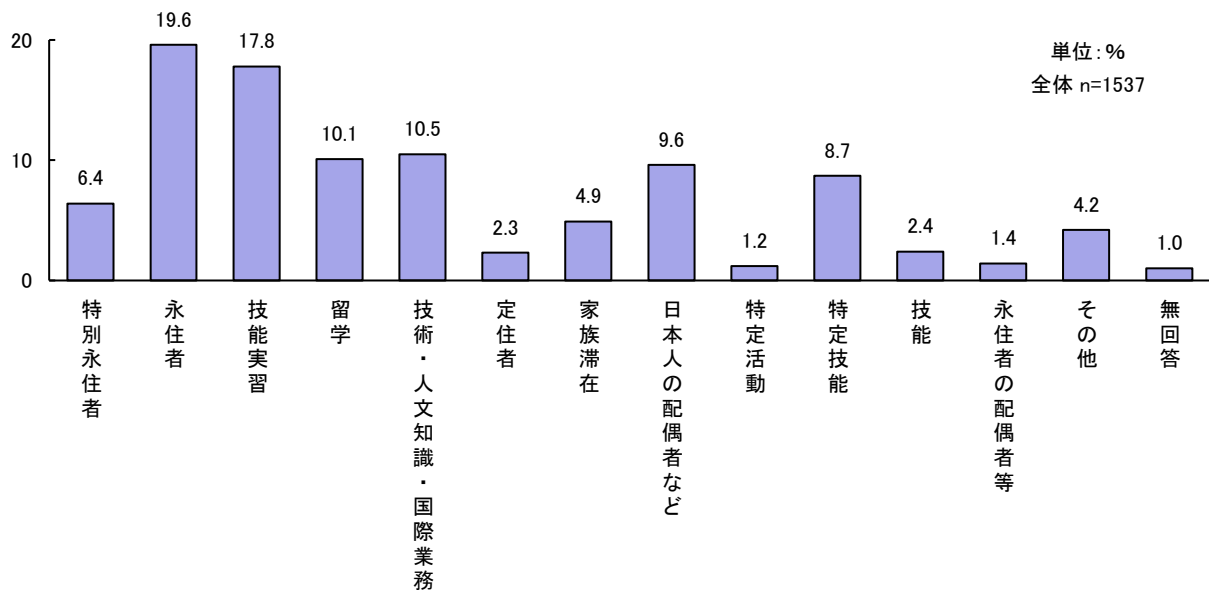
問2 あなたの年齢はどれですか。



問3 あなたの出身国・地域はどこですか。

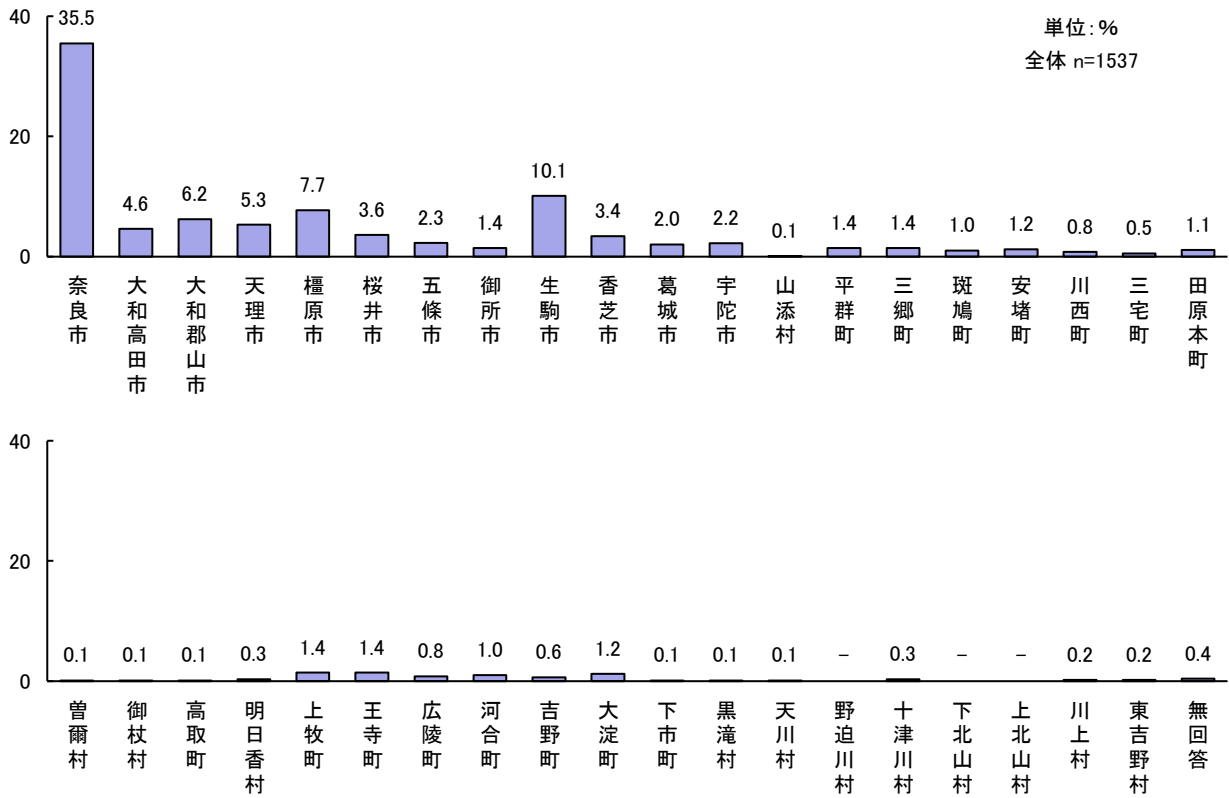


問4 あなたの在留資格はどれですか。



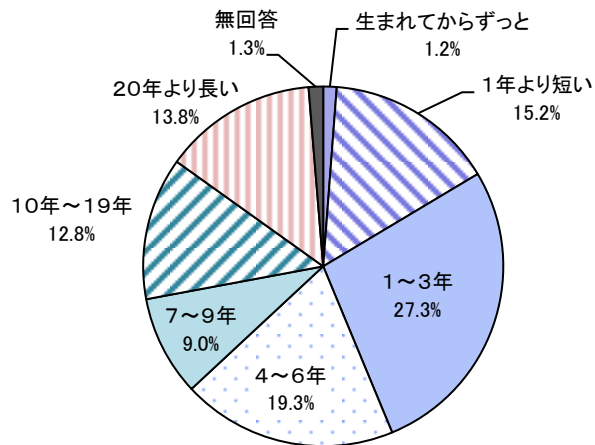


問5 あなたの住んでいる市町村はどこですか。



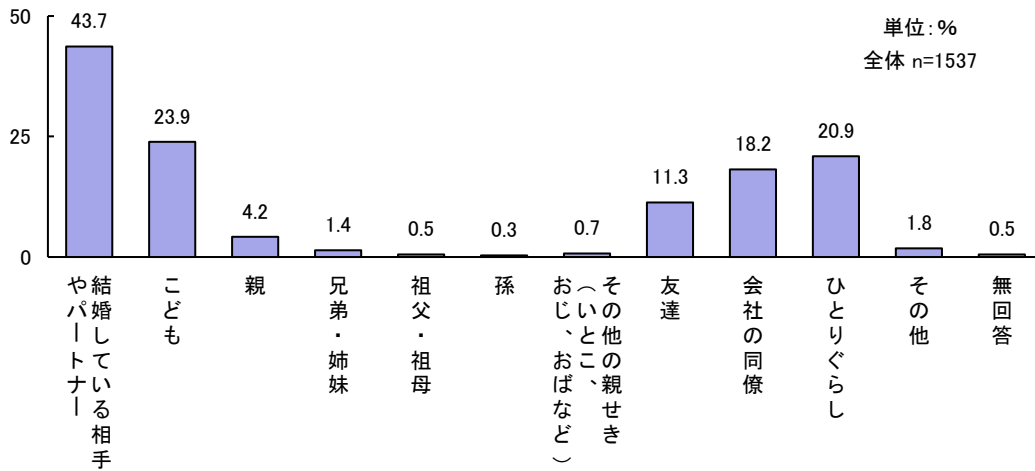
問6 あなたが日本に住んでいる期間は、合計するとどれくらいの長さになりますか。

【問4で「特別永住者」以外を選択した者が回答】

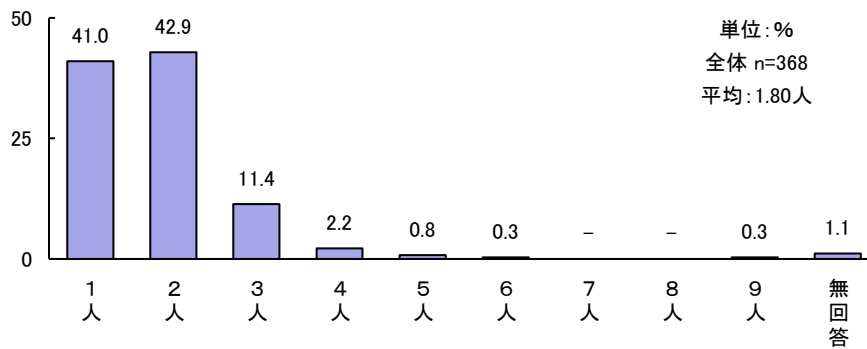


全体 n=1438

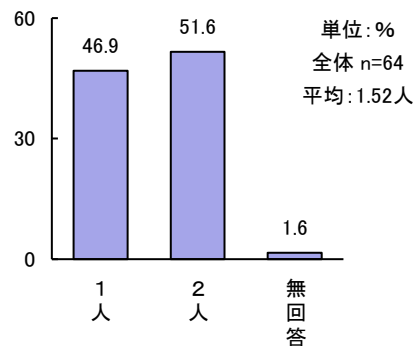
問7 今、あなたは誰と住んでいますか。(あてはまるものをすべてえらんでください。)



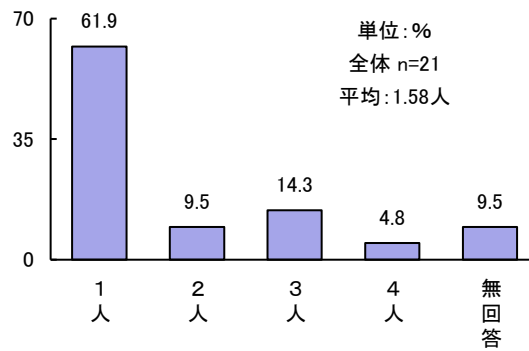
問7-2 子どもの人数 【問7で「子ども」を選択した者が回答】



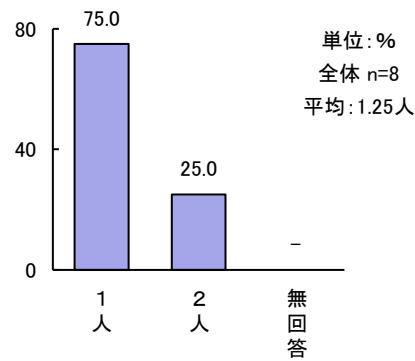
問7-3 親の人数 【問7で「親」を選択した者が回答】



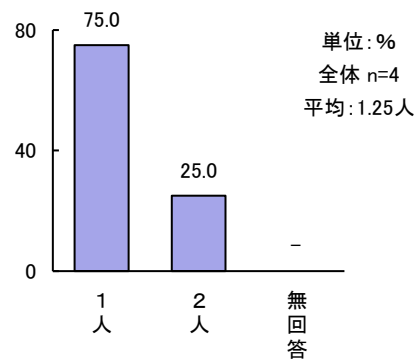
問 7-4 兄弟・姉妹の人数 【問7で「兄弟・姉妹」を選択した者が回答】



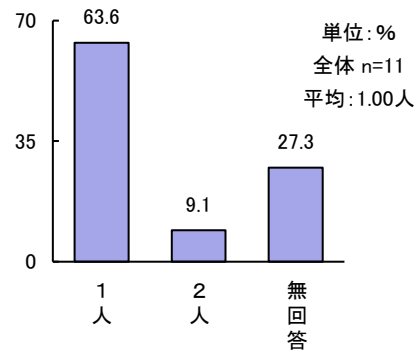
問 7-5 祖父・祖母の人数 【問7で「祖父・祖母」を選択した者が回答】



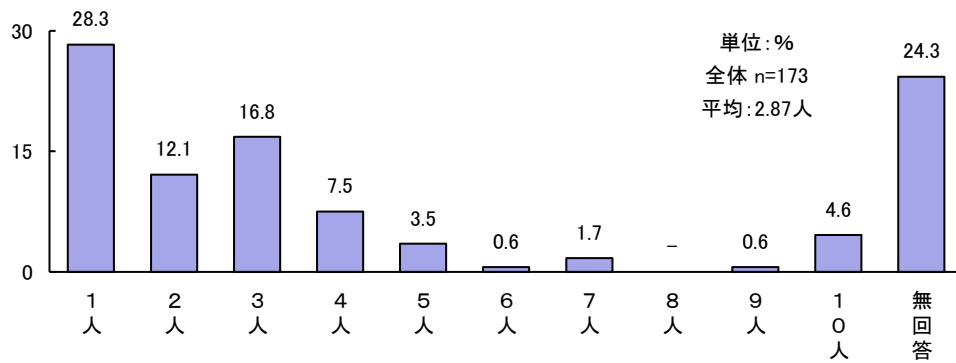
問 7-6 孫の人数 【問7で「孫」を選択した者が回答】



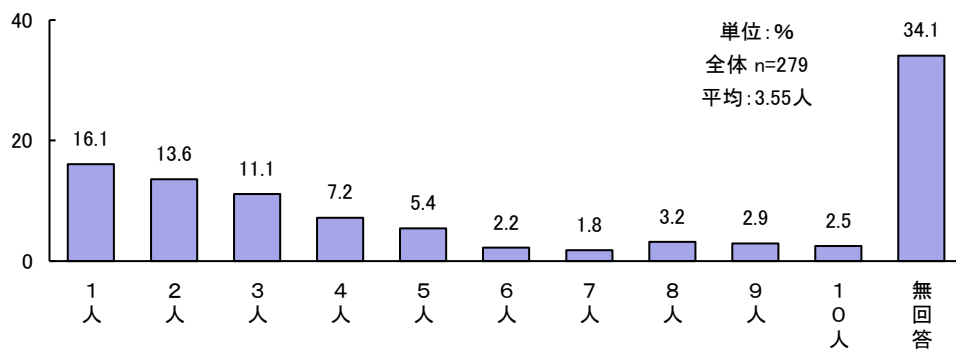
問 7-7 その他の親せきの人数 【問7で「その他の親せき」を選択した者が回答】



問 7-8 友達の数 【問7で「友達」を選択した者が回答】

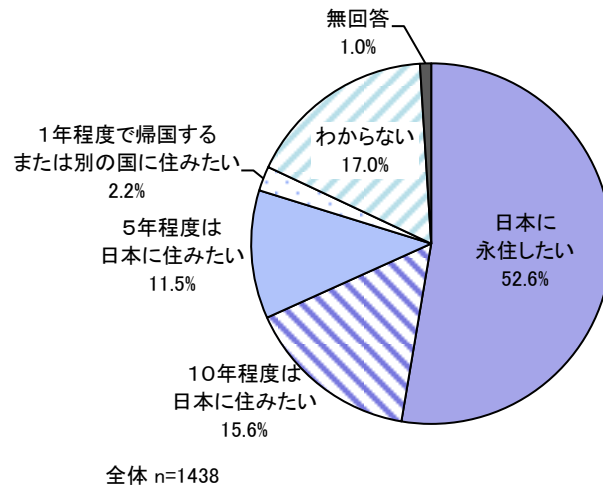


問 7-9 会社の同僚の数 【問7で「会社の同僚」を選択した者が回答】



問8 あなたはこれからも日本に住みたいですか。

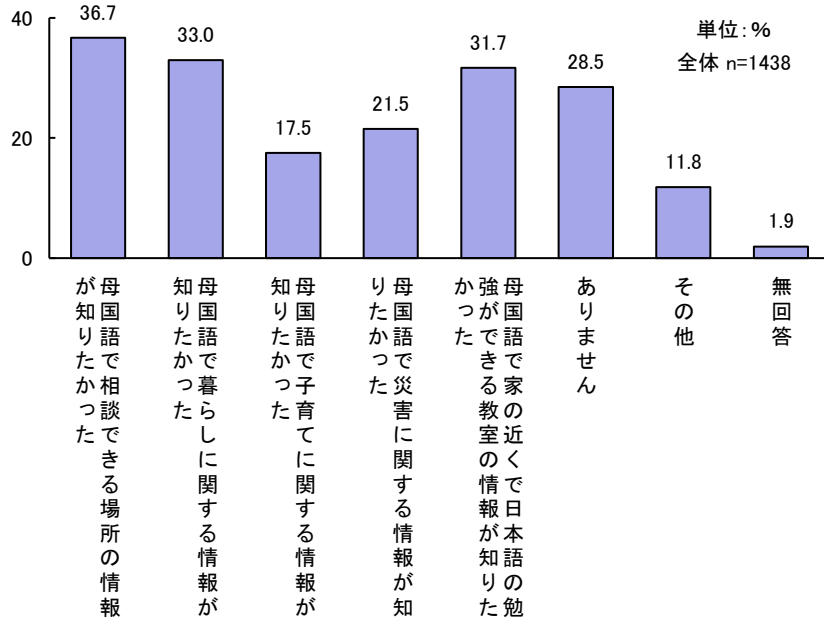
【問4で「特別永住者」以外を選択した者が回答】



## 2 生活について

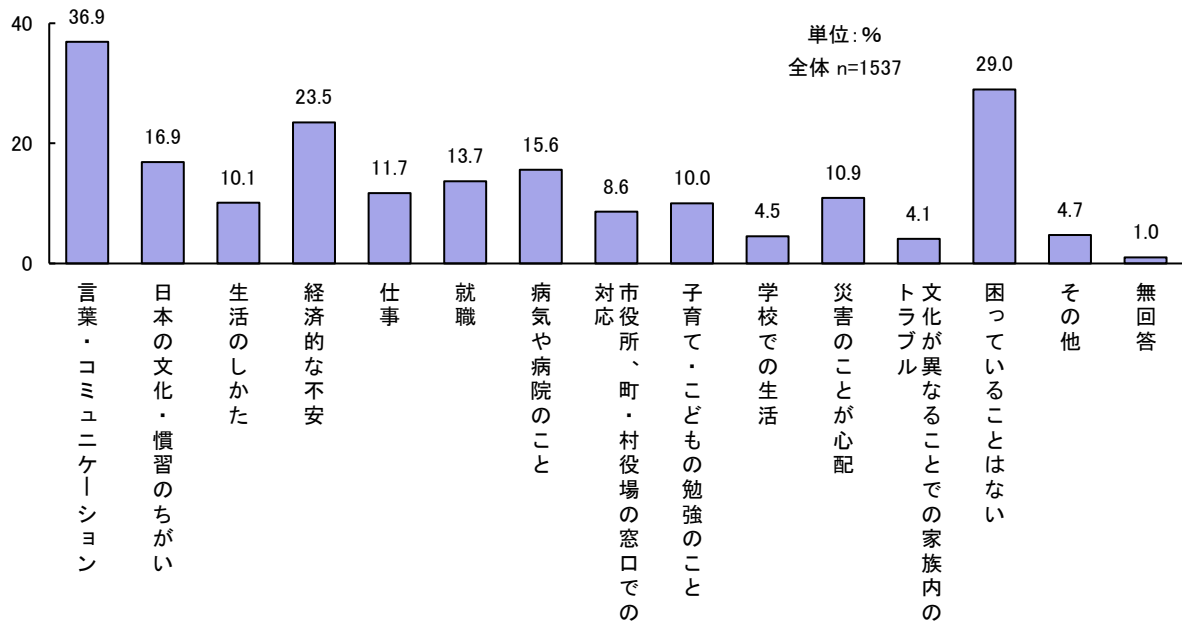
問9 あなたが初めて奈良県に来て、転入の手続きをしたとき、市役所、町・村役場の窓口で知りたかった情報は何か。(あてはまるものをすべてえらんでください。)

【問4で「特別永住者」以外を選択した者が回答】

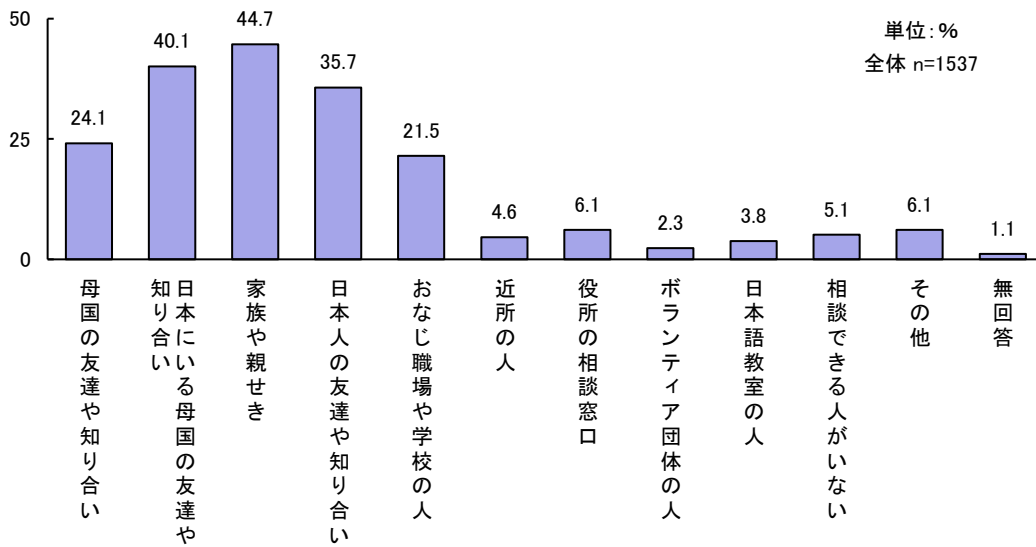


問10 あなたが奈良県に住んでいて、困っていることはありますか。

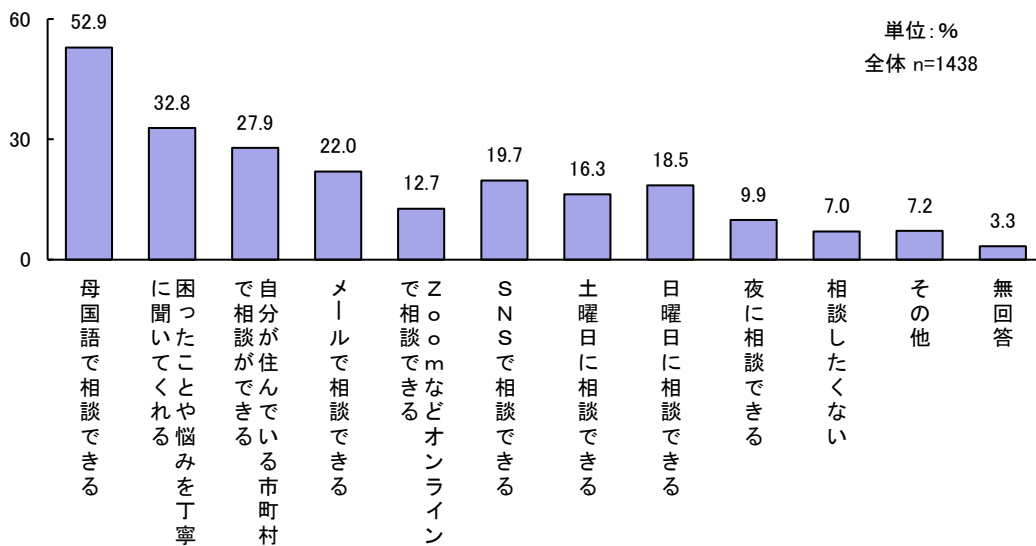
(あてはまるものをすべてえらんでください。)



問 11 あなたは生活の中で困ったことがあったときに、誰に相談しますか。  
(あてはまるものをすべてえらんでください。)



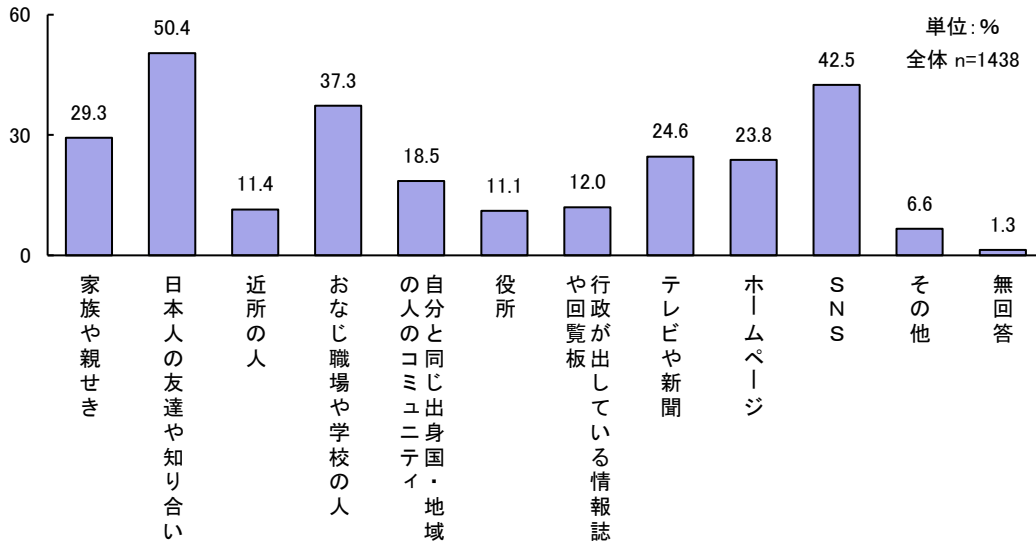
問 12 あなたは、困ったときや悩みがあるとき、どんな支援があれば、「奈良県外国人支援センター」の相談窓口を使いますか。(あてはまるものをすべてえらんでください。)  
【問4で「特別永住者」以外を選択した者が回答】



問 13 日本での生活に関わる情報はどうやって手に入れますか。

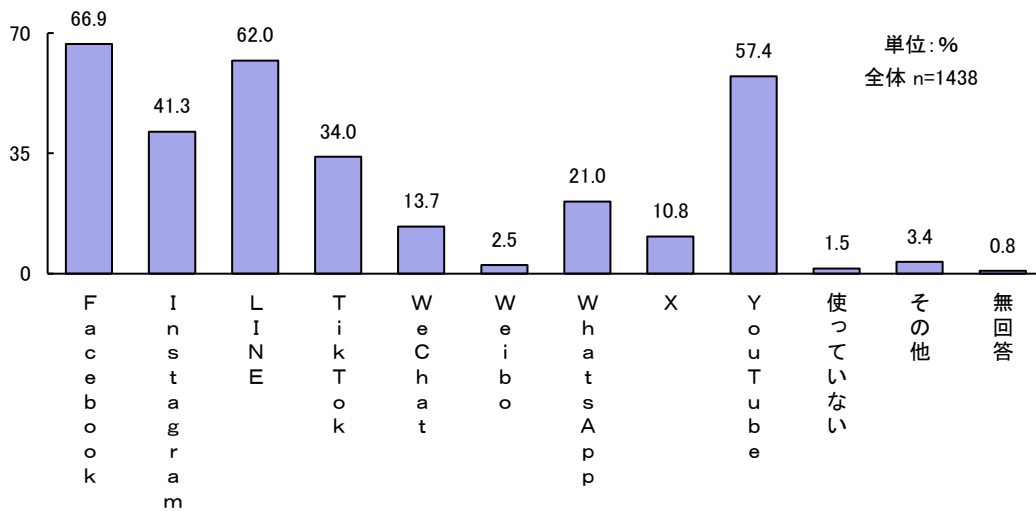
(あてはまるものをすべてえらんでください。)

【問4で「特別永住者」以外を選択した者が回答】



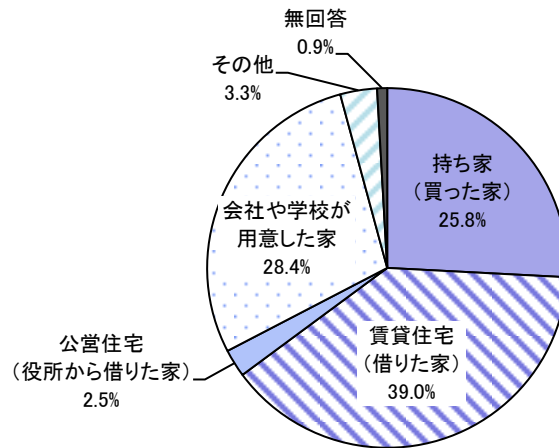
問 14 あなたが普段使っているSNSは何ですか。(あてはまるものをすべてえらんでください。)

【問4で「特別永住者」以外を選択した者が回答】



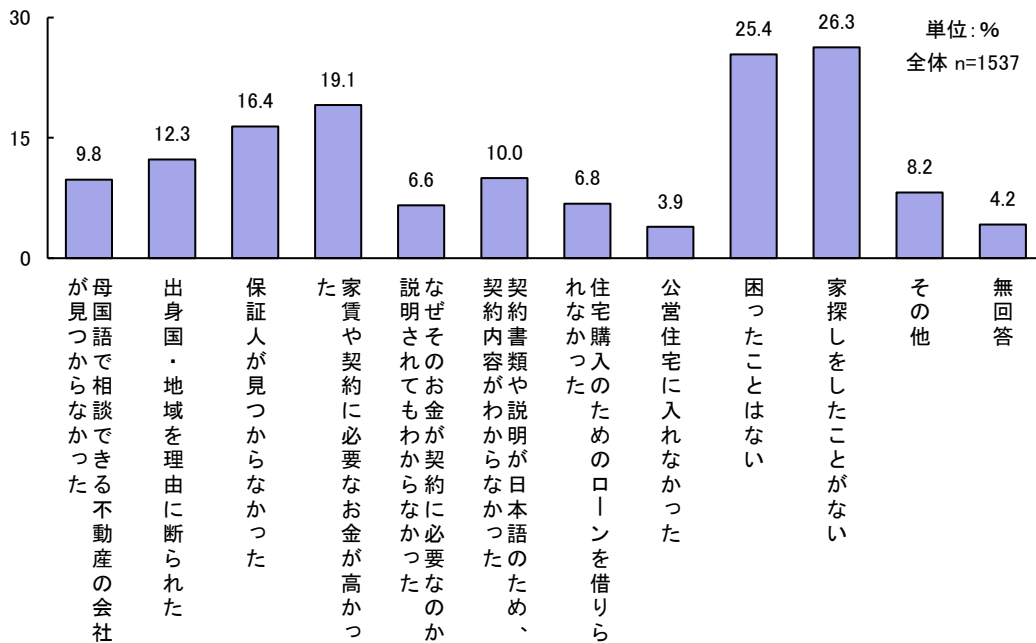


問 15 あなたは、今、どのような家に住んでいますか。

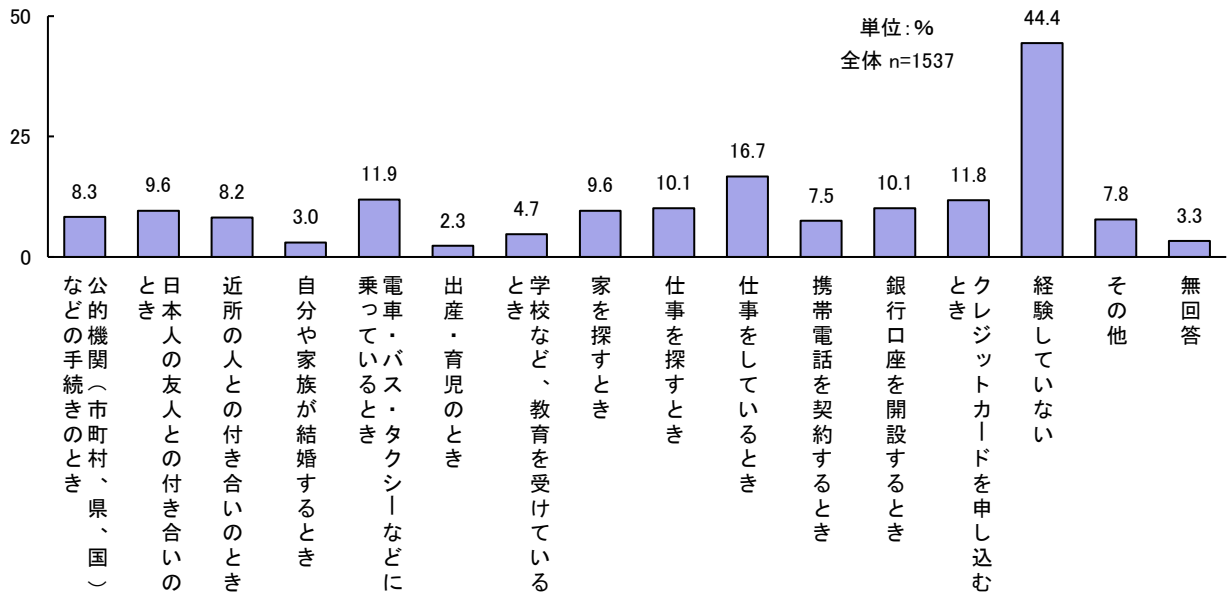


全体 n=1537

問 16 あなたはこれまで日本で家を探したときにどのようなことに困りましたか。  
(あてはまるものをすべてえらんでください。)

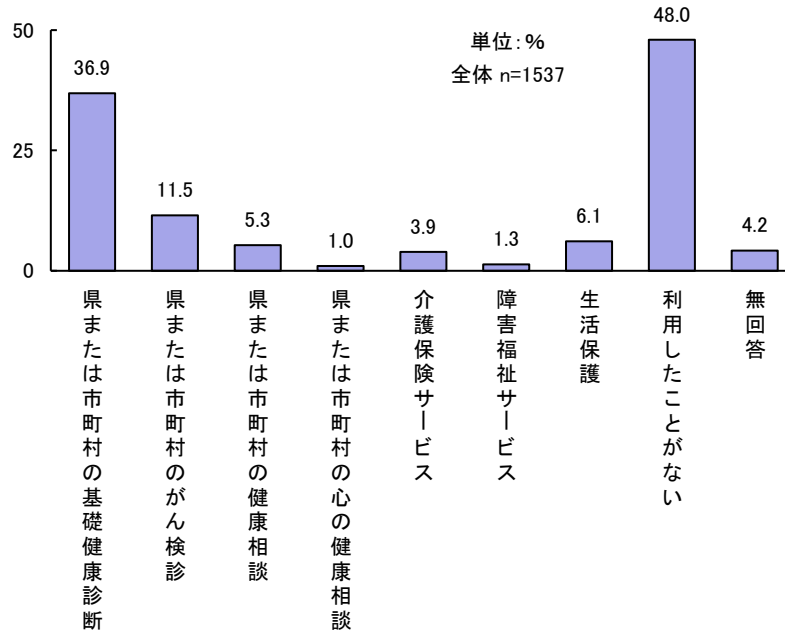


問 17 あなたは次のような生活の場面で差別的な扱いを受けた経験がありますか。  
(あてはまるものをすべてえらんでください。)

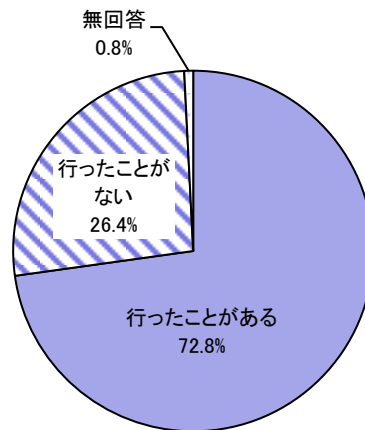


### 3 医療・福祉について

問 18 あなたはこれまで、次の保健・医療・介護・福祉サービスを利用したことはありますか。  
(あてはまるものをすべて教えてください。)



問 19 あなたはこれまでに日本で病院に行ったことがありますか。

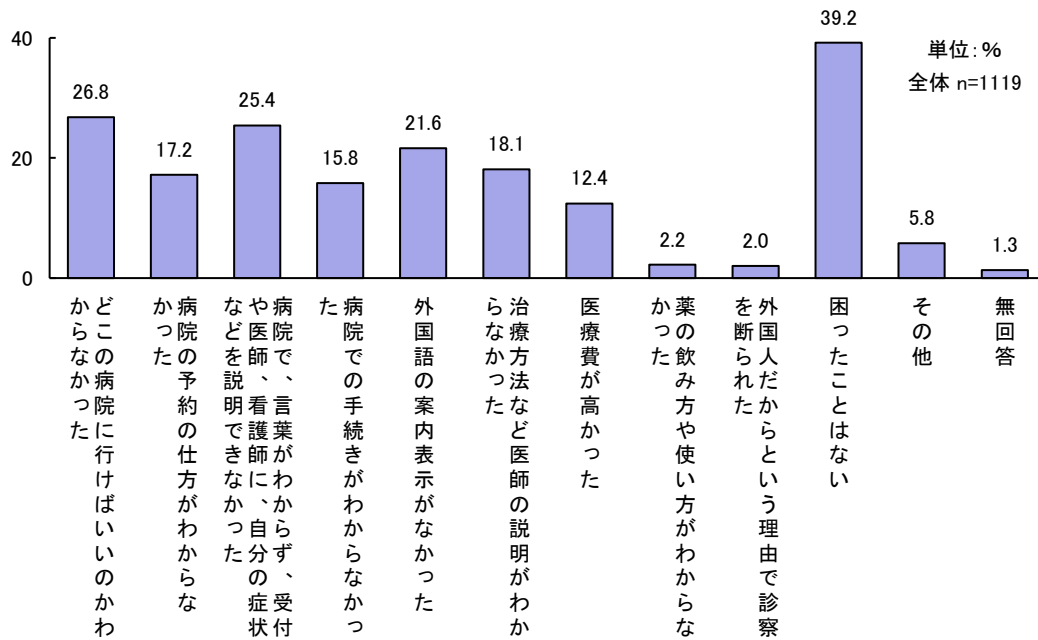


全体 n=1537

問 20 あなたが過去に病院に行ったときにどのようなことに困りましたか。

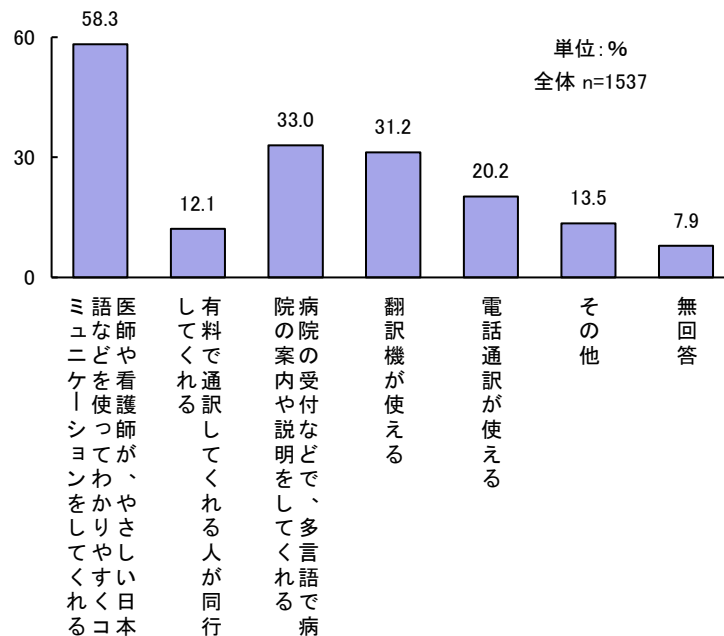
(あてはまるものをすべてえらんでください。)

【問19で「行ったことがある」を選択した者が回答】



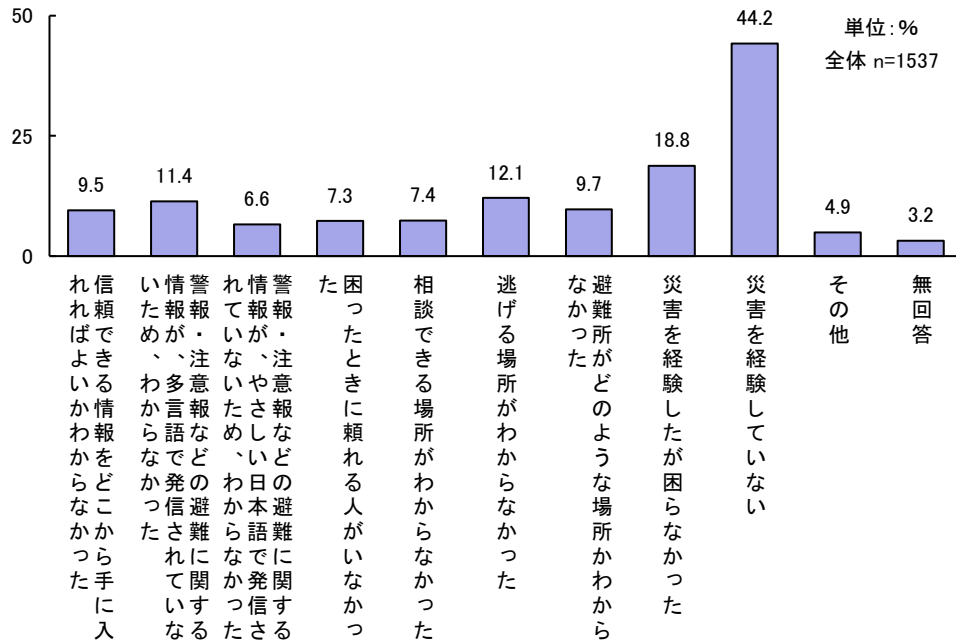
問 21 あなたはどんなサービスがあれば、病院に安心して行けますか。

(あてはまるものをすべてえらんでください。)

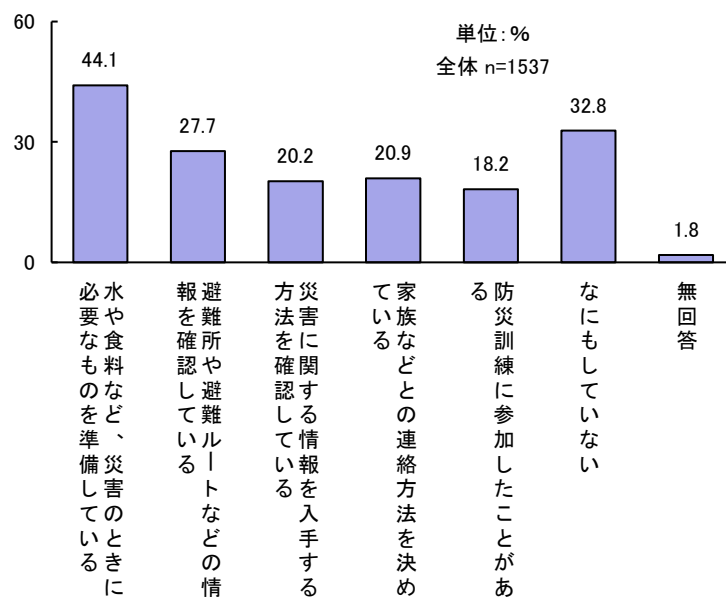


## 4 災害・防災について

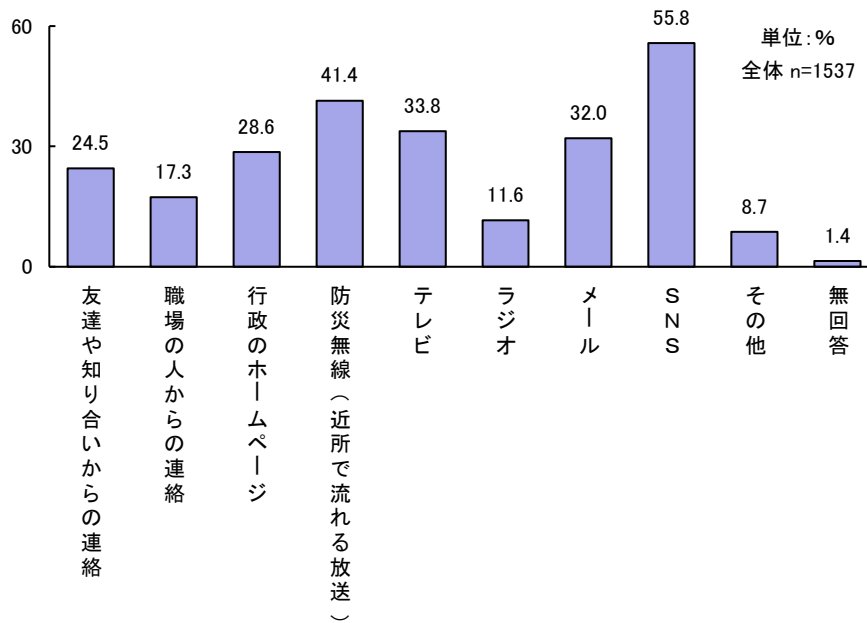
問 22 あなたが日本で暮らしてから、過去に災害（地震や台風、大雨など）で困ったことは何ですか。（あてはまるものをすべてえらんでください。）



問 23 あなたは災害が起こったときのために、どのようなことを準備していますか。（あてはまるものをすべてえらんでください。）



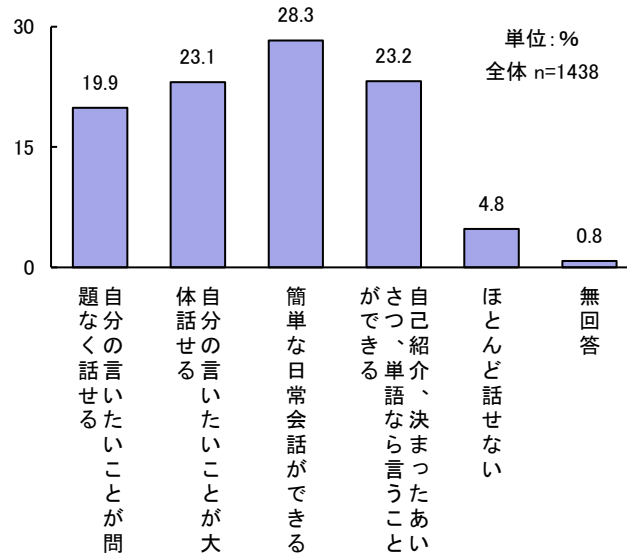
問 24 あなたは地震や台風、大雨などの緊急時の情報をどのような方法で知ることができたらいいと思いますか。(あてはまるものをすべてえらんでください。)



## 5 日本語学習について

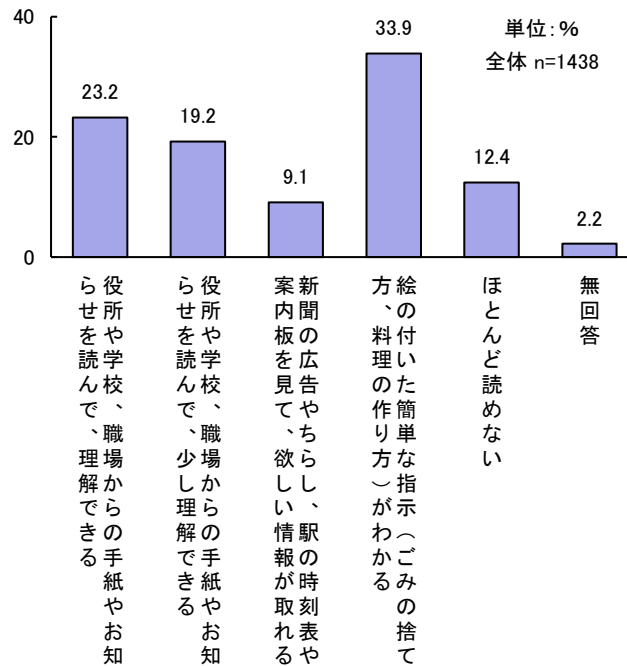
問 25 あなたは日本語がどのくらいできますか。 (1) 話す

【問4で「特別永住者」以外を選択した者が回答】



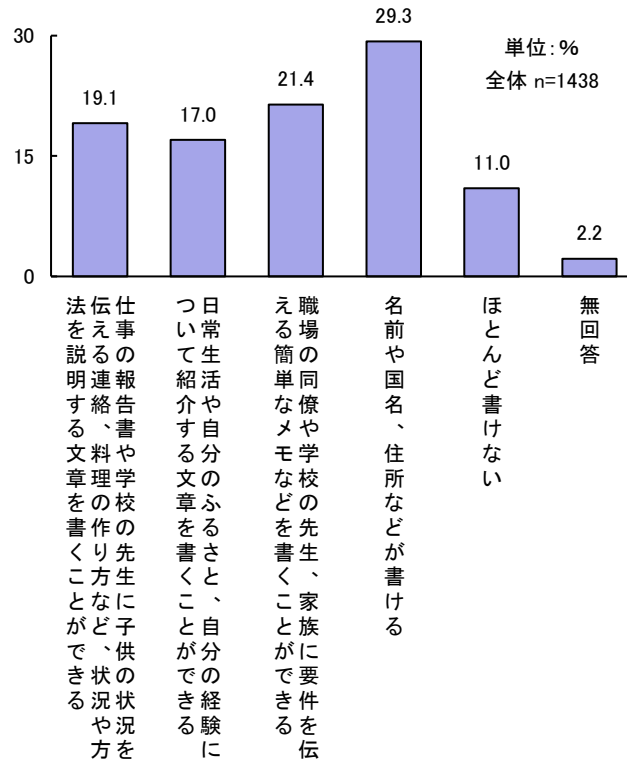
問 25 あなたは日本語がどのくらいできますか。 (2) 読む

【問4で「特別永住者」以外を選択した者が回答】



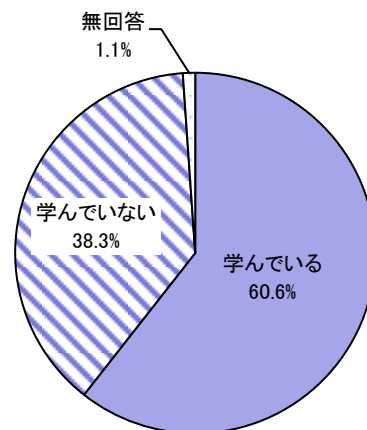
問 25 あなたは日本語がどのくらいできますか。 (3) 書く

【問4で「特別永住者」以外を選択した者が回答】



問 26 あなたは、今、日本語を学んでいますか。

【問4で「特別永住者」以外を選択した者が回答】



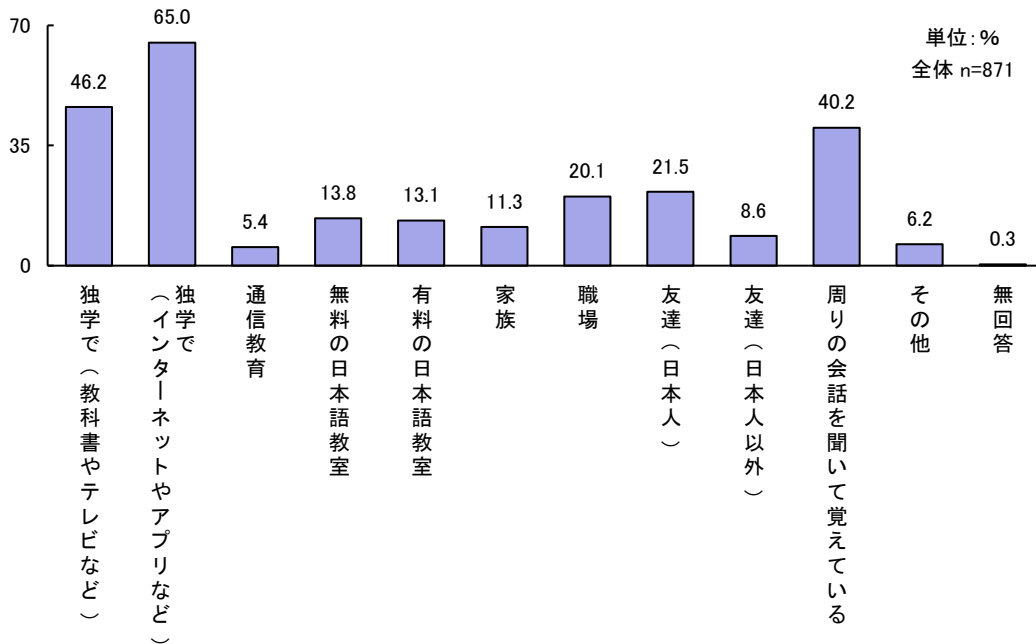
全体 n=1438



問 27 あなたは、今、どうやって日本語を学んでいますか。

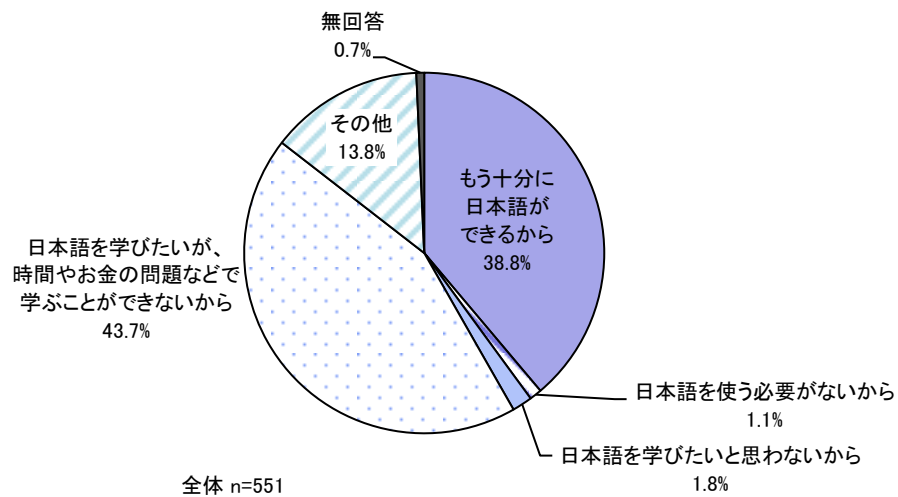
(あてはまるものをすべてえらんでください。)

【問4で「特別永住者」以外を選択し、かつ、問26で「学んでいる」を選択した者が回答】



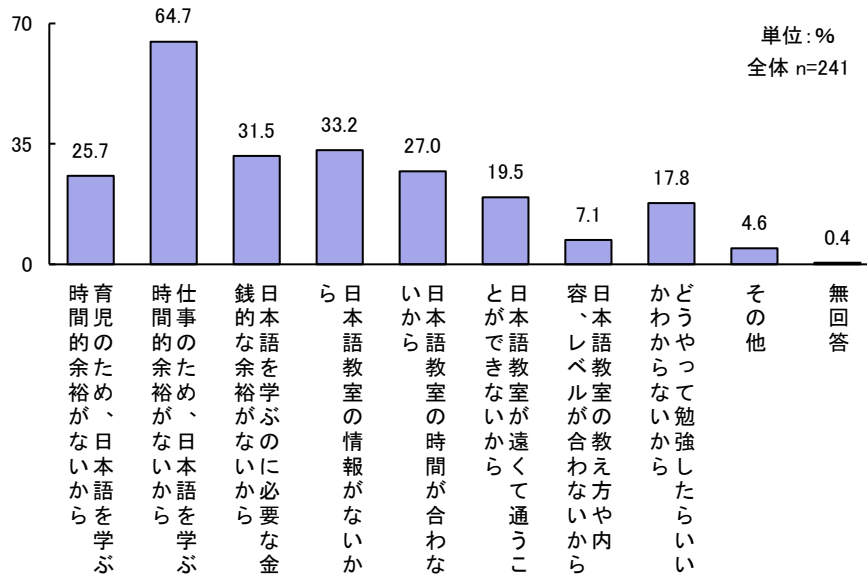
問 28 あなたが今、日本語を学んでいないのはなぜですか。

【問4で「特別永住者」以外を選択し、かつ、問26で「学んでいない」を選択した者が回答】



問 29 具体的に、どのような問題がありますか。(あてはまるものをすべてえらんでください。)

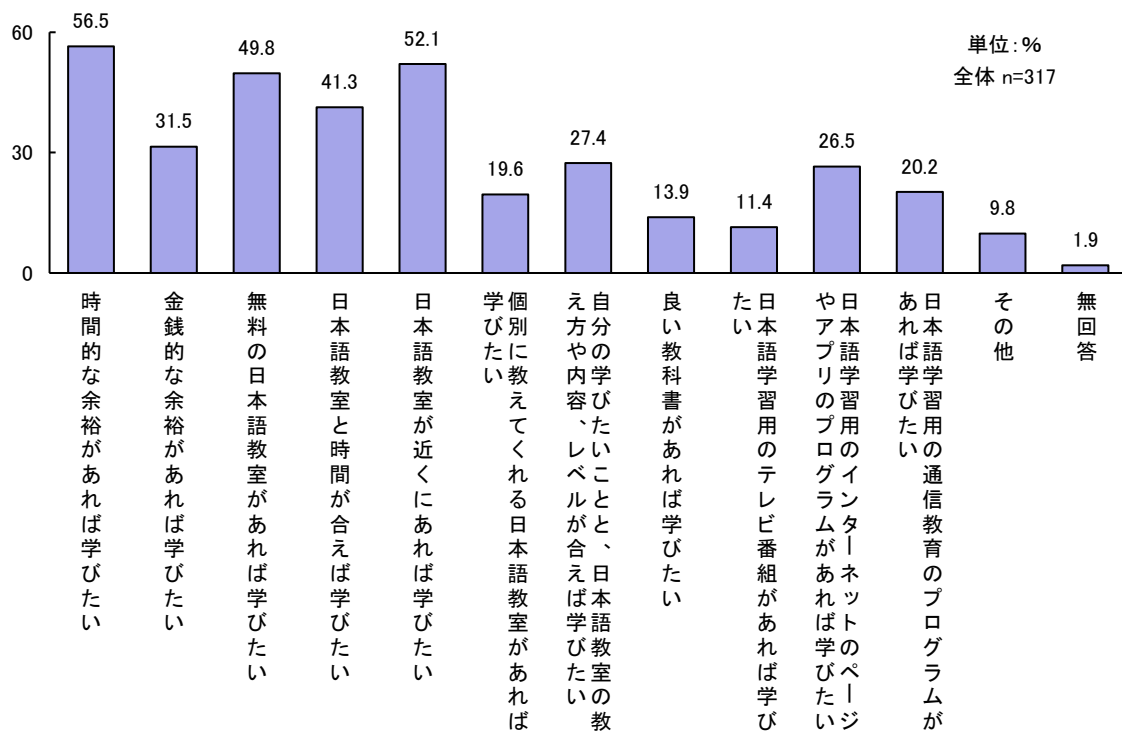
【問4で「特別永住者」以外を選択し、かつ、問28で「日本語を学びたいが、時間やお金の問題などで学ぶことができないから」を選択した者が回答】



問 30 あなたはどのような環境があれば、日本語を学びたいですか。

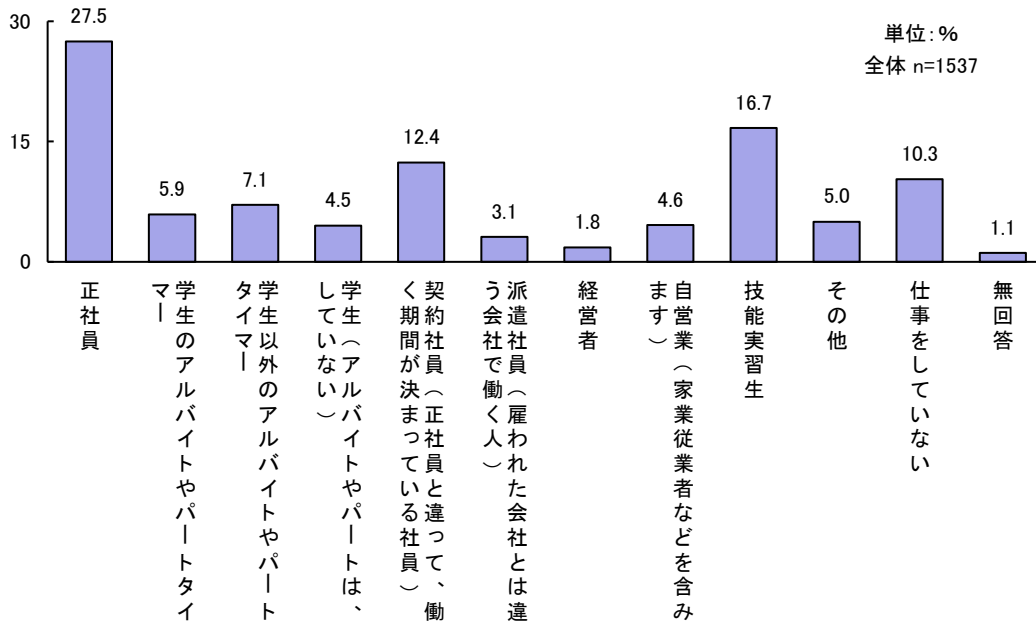
(あてはまるものをすべてえらんでください。)

【問4で「特別永住者」以外を選択し、問26で「学んでいない」を選択し、問28で「日本語を学びたいが、時間やお金の問題などで学ぶことができないから」、「その他」を選択した者が回答】



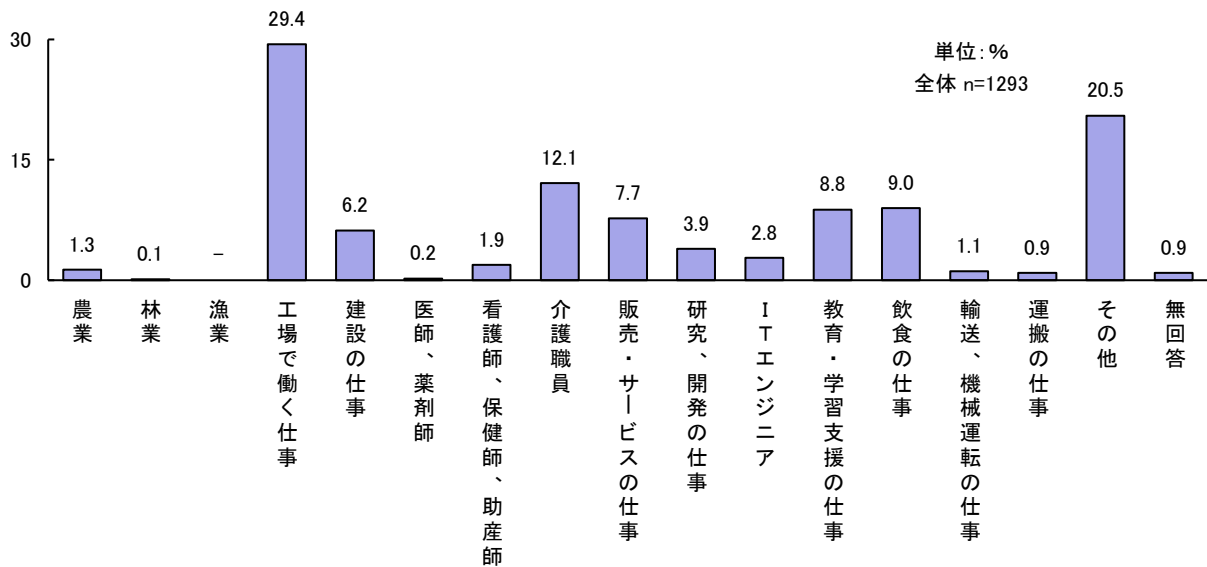
## 6 仕事について

問 31 あなたは今、どのようなかたちで、仕事をしていますか。



問 32 あなたの今の仕事の内容はどれですか。(あてはまるものをすべてえらんでください。)

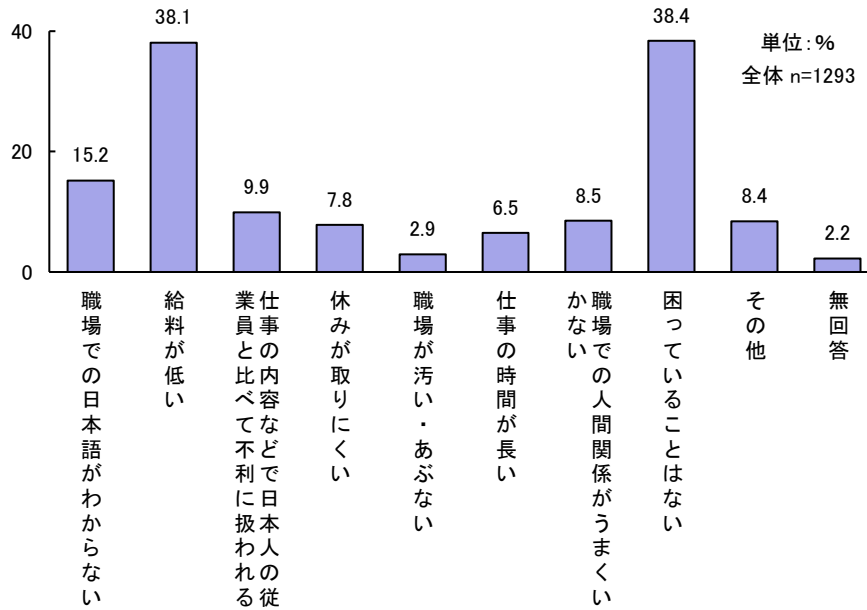
【問 31 で「していない」以外を選択した者が回答】



問 33 あなたが今の仕事についてどのようなことに困っていますか。

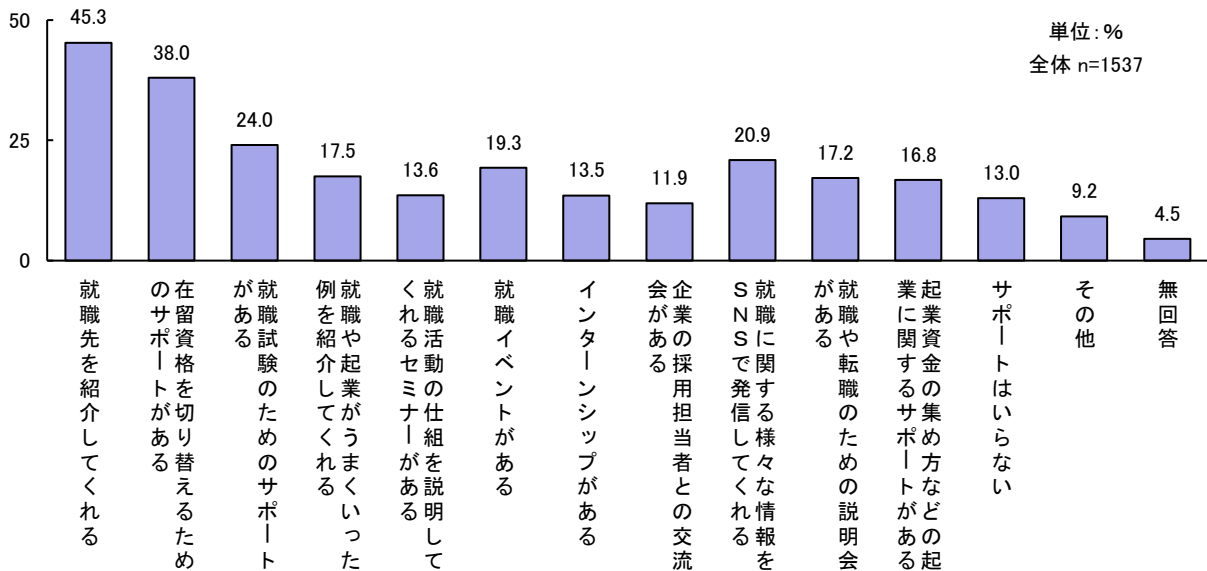
(あてはまるものをすべてえらんでください。)

【問 31 で「していない」以外を選択した者が回答】



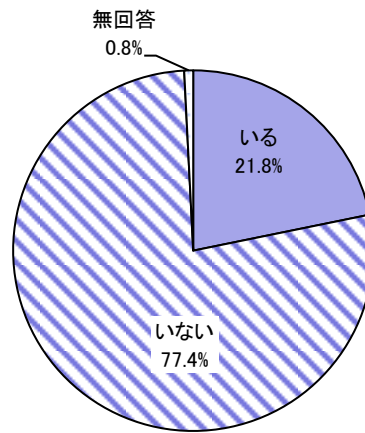
問 34 あなたがこれから、日本で就職、転職、起業するとき、どんな支援があるといいですか。

(あてはまるものをすべてえらんでください。)



## 7 教育・子育てについて

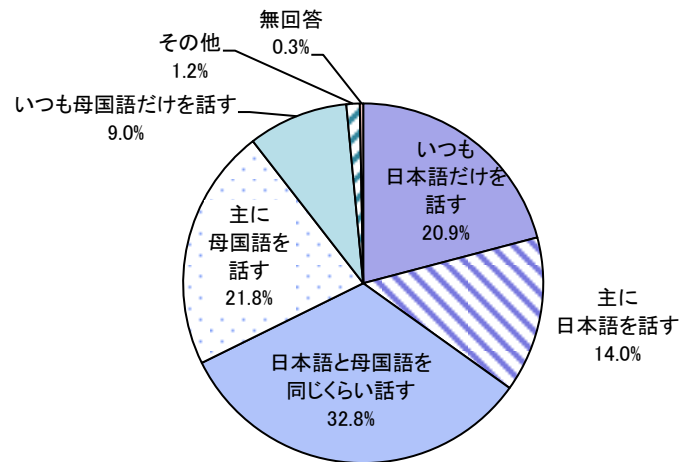
問 35 あなたには、2024/4/1時点で18歳までの子どもが日本にいますか。



全体 n=1537

問 36 あなたは、子どもと何語で話しますか。

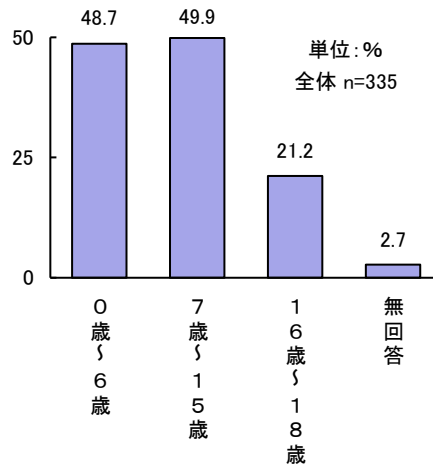
【問35で「いる」を選択した者が回答】



全体 n=335

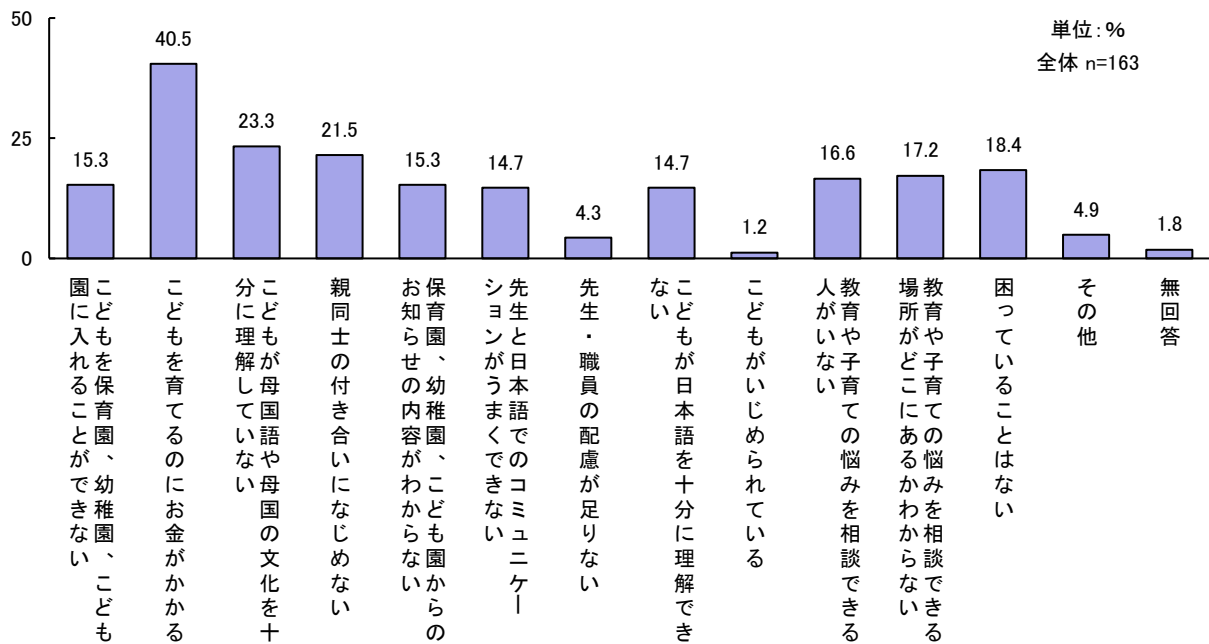
問 37 あなたのこどもは、何歳ですか。(あてはまるものをすべてえらんでください。)

【問35で「いる」を選択した者が回答】



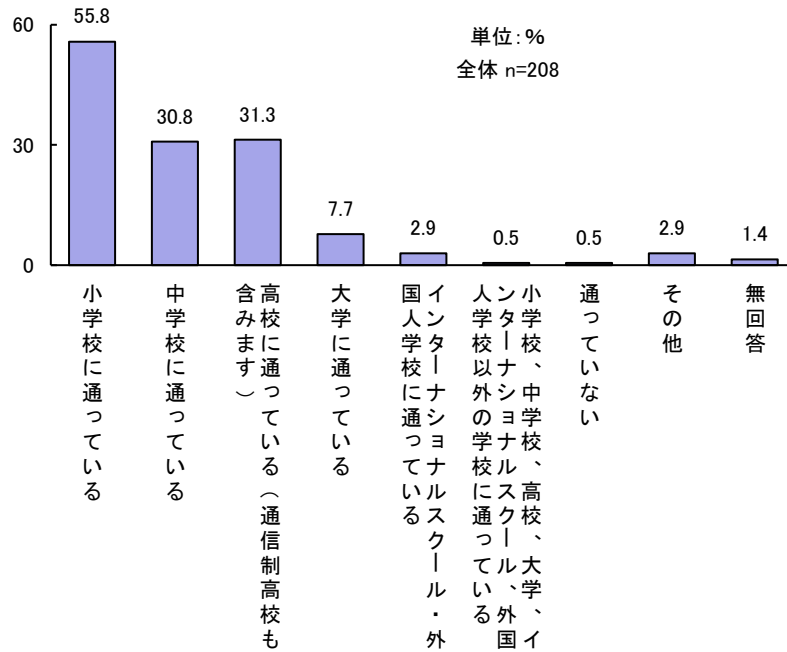
問 38 (0歳〜6歳のこどもがいる人のみ答えてください。)あなたが、教育や子育てについて困っていることはなんですか。(あてはまるものをすべてえらんでください。)

【問37で「0歳〜6歳」を選択した者が回答】



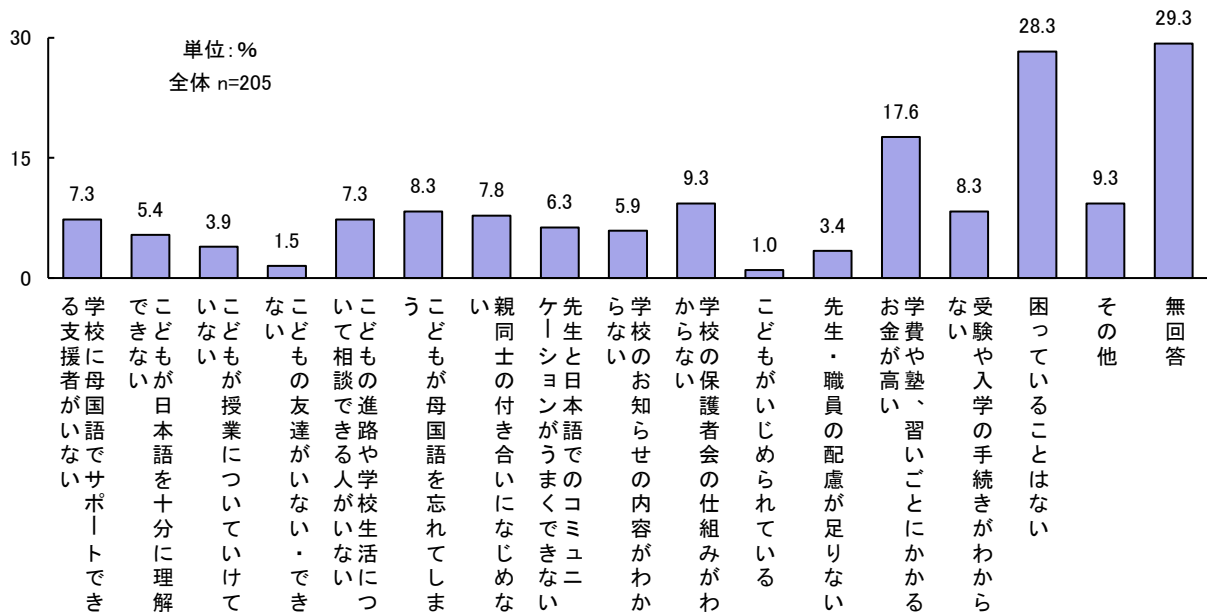
問 39 (7歳～18歳のこどもがいる人のみ答えてください。) あなたのこどもはどの学校に通っていますか。(あてはまるものをすべてえらんでください。)

【問37で「7歳～18歳」を選択した者が回答】



問 40 あなたが、教育や子育てについて困っていることは何ですか。(あてはまるものをすべてえらんでください。)

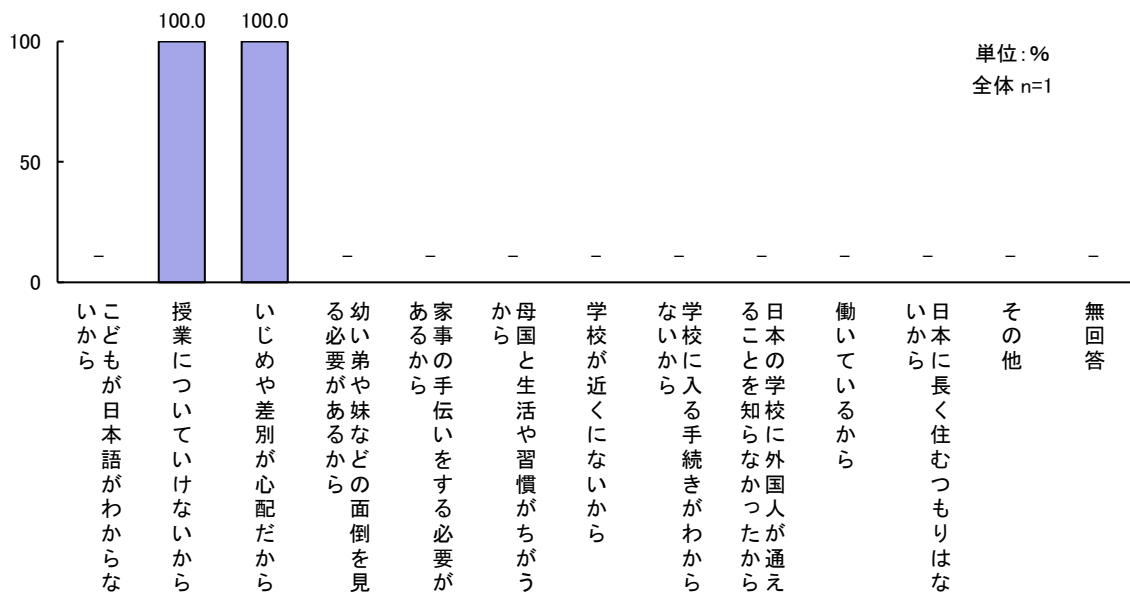
【問39で「学校に通っていない」以外を選択した者が回答】



問 41 あなたの子どもが学校に通っていない理由は何ですか。

(あてはまるものをすべてえらんでください。)

【問39で「通っていない」を選択した者が回答】



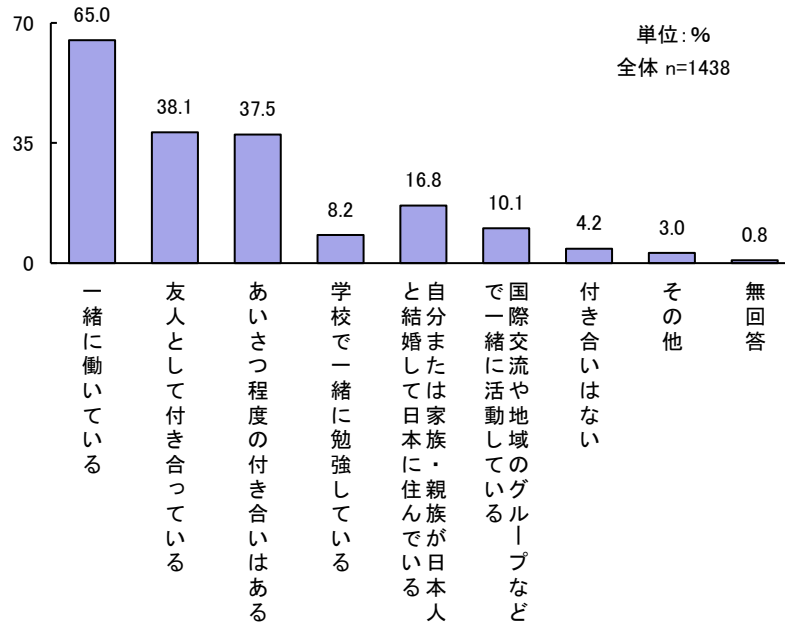


## 8 日本人や、住んでいる地域とのかかわりについて

問 42 あなたは普段の生活で日本人と、どのような形で付き合っていますか。

(あてはまるものをすべてえらんでください。)

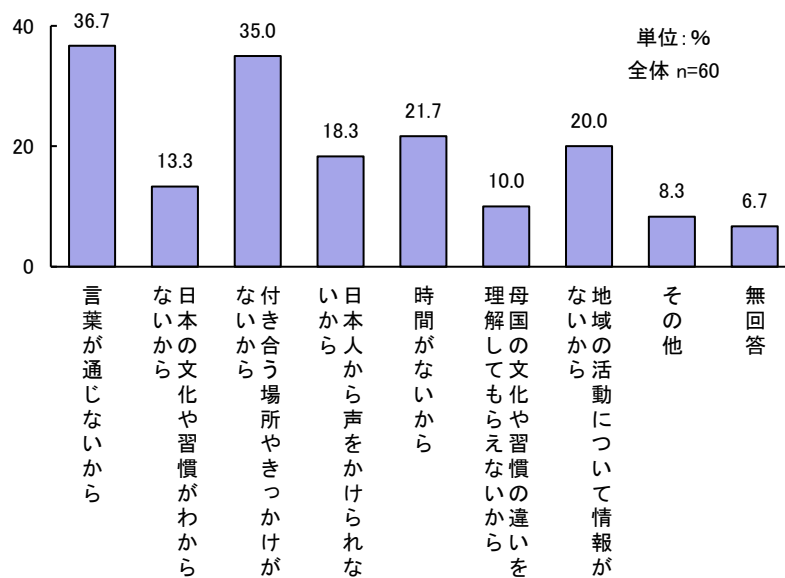
【問4で「特別永住者」以外を選択した者が回答】



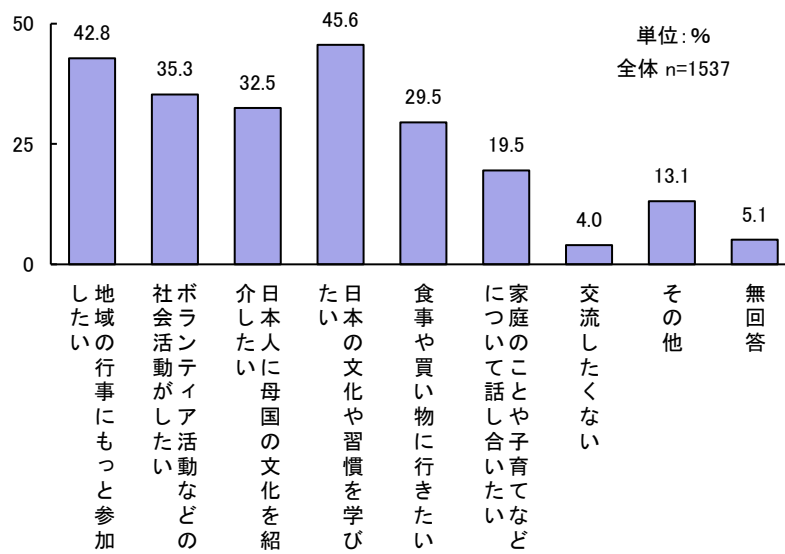
問 43 あなたが普段の生活で日本人との付き合いがない理由は何ですか。

(あてはまるものをすべてえらんでください。)

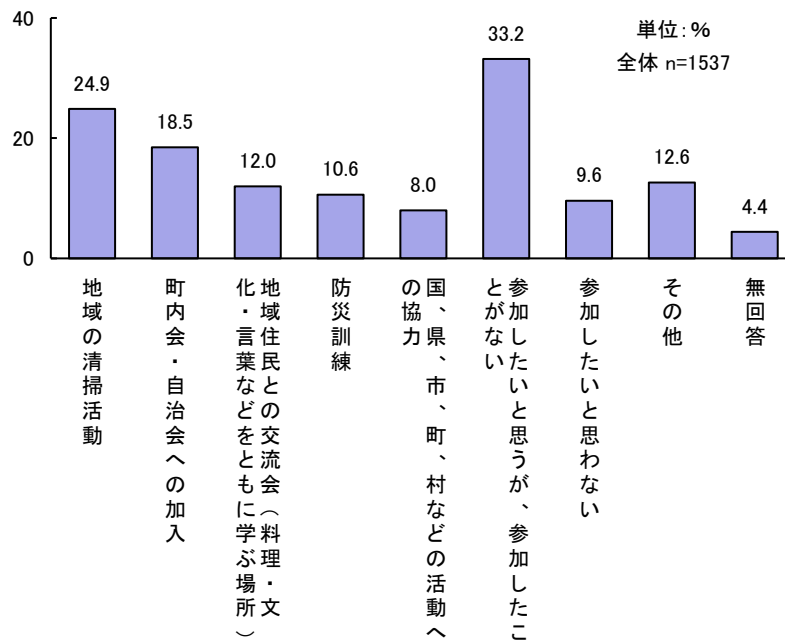
【問42で「付き合いはない」を選択した者が回答】



問 44 あなたは今後、日本人とどのような交流をしたいですか。  
(あてはまるものをすべてえらんでください。)



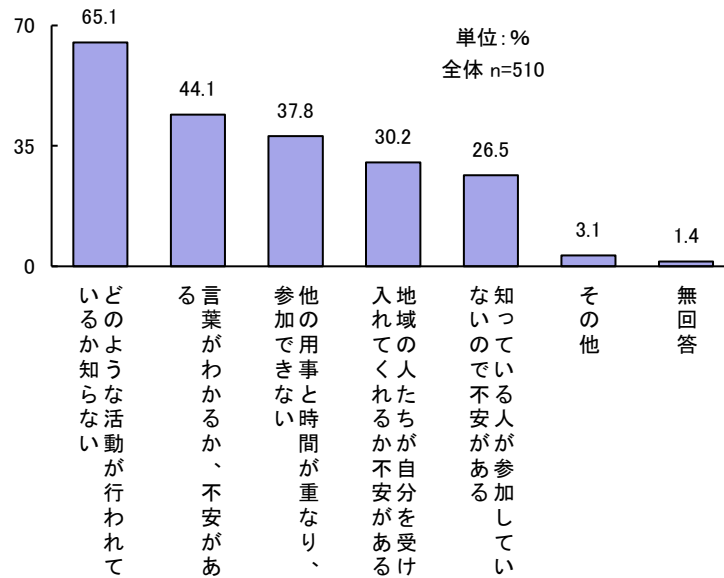
問 45 あなたはこれまでに次の地域の活動などに参加したことはありますか。  
(あてはまるものをすべてえらんでください。)



問 46 あなたが地域活動に参加したいと思うが参加したことがない理由は何ですか。

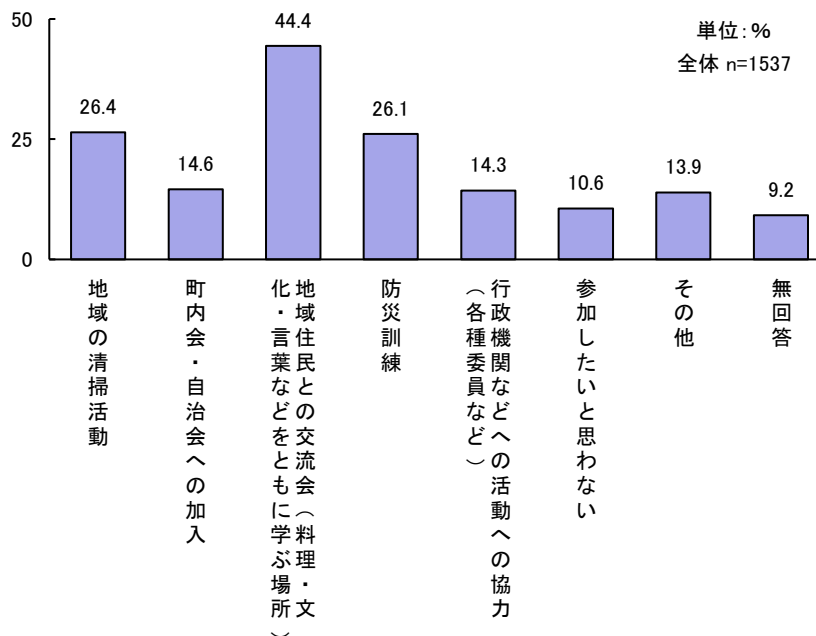
(あてはまるものをすべてえらんでください。)

【問45で「参加したいと思うが、参加したことがない」を選択した者が回答】



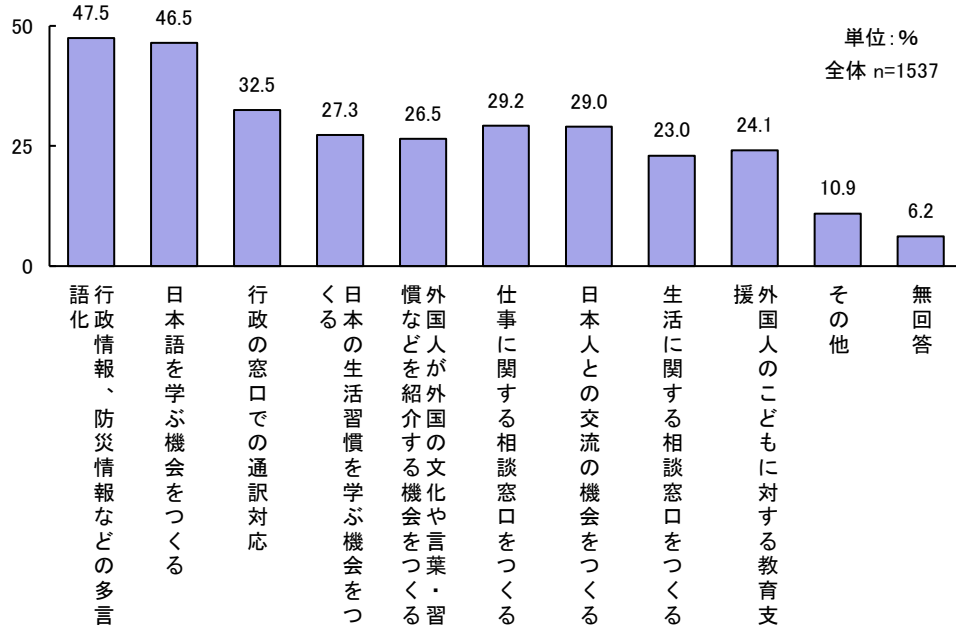
問 47 あなたは地域でどのような活動をしたいですか。

(あてはまるものをすべてえらんでください。)



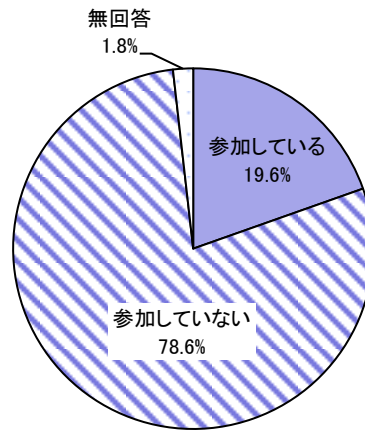
## 9 行政サービスについて

問 48 行政の取組で、充実してほしいことは何ですか。  
(あてはまるものをすべてえらんでください。)



## 10 外国人コミュニティについて

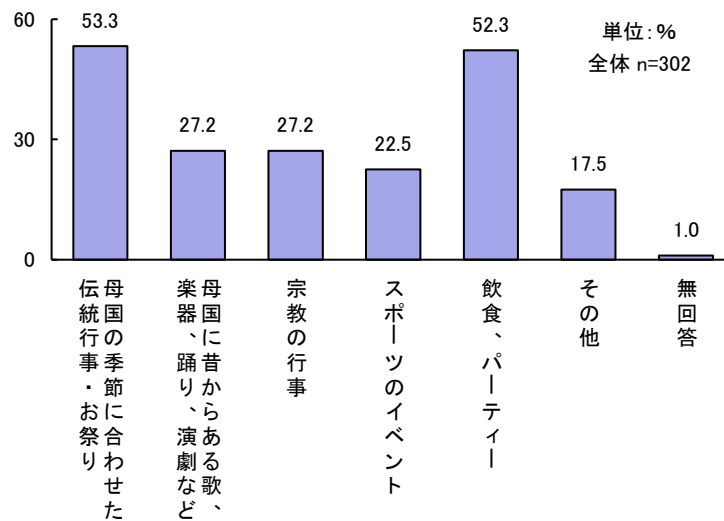
問 49 外国人のコミュニティに参加していますか。



全体 n=1537

問 50 あなたが参加しているコミュニティや集まりについて、どんなことをしていますか。  
(あてはまるものをすべてえらんでください。)

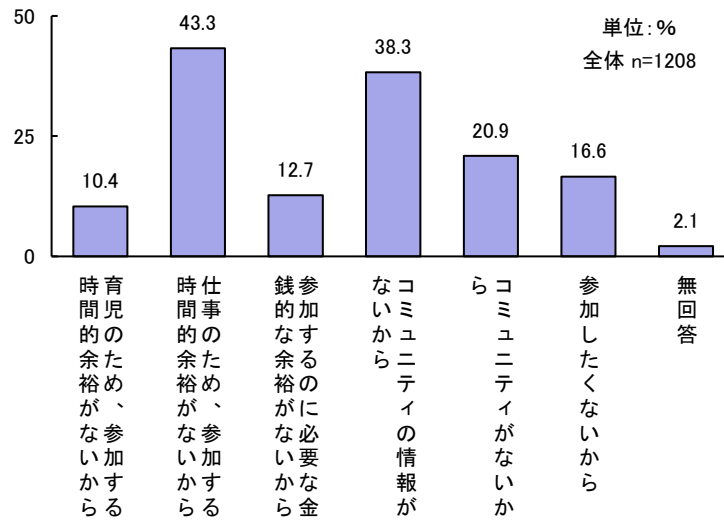
【問49で「参加している」を選択した者が回答】



問 51 あなたが今、コミュニティに参加していないのはなぜですか。

(あてはまるものをすべてえらんでください。)

【問49で「参加していない」を選択した者が回答】



---

---

令和6年度  
奈良県内在住外国人住民アンケート調査  
中間報告書

令和6年7月

奈良県総務部知事公室国際課  
〒630-8501 奈良市登大路町 30 番地  
電話 0742-27-8477

---

---

この事業は、一般財団法人自治体国際化協会の助成事業により実施されています。