

# 1. 整備すべき道路のあり方

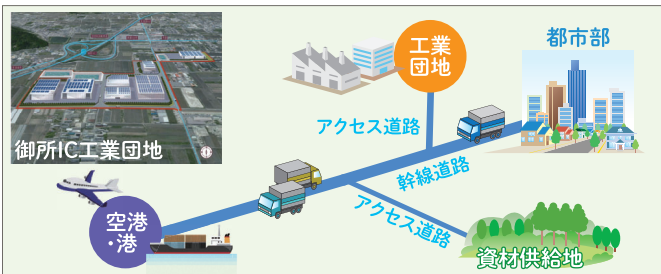
## 奈良県経済の進展に対応した目的志向の道路整備の推進

### 企業立地

### 企業立地を支援する道路整備の推進

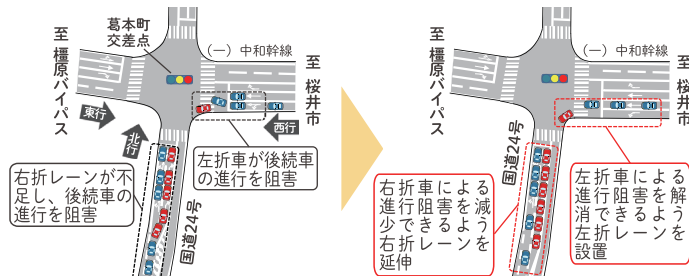
企業立地を促進するため、企業立地環境の改善に資する道路整備を推進します。

#### 骨格幹線道路ネットワークから産業集積地への良好なアクセス道路を確保します



▲ 企業立地の促進を図るうえで目指すべき道路ネットワークのイメージ

#### 通勤・業務での移動が円滑にできるようにします



▲ 渋滞緩和に向けた即効性のある対策  
国道24号葛本町交差点(橿原市)(令和4年3月時点)

### 観光振興

### 観光振興に資する道路整備の推進

観光地へのアクセス性の向上や観光地間の周遊促進、観光地における回遊環境の改善を図ります。

#### 観光地へのアクセス性を向上させます

骨格幹線道路ネットワークから主要な観光地へ良好なアクセスを確保するための道路整備を推進します。また観光渋滞の緩和に向け、渋滞対策や公共交通の利用促進、新技術を活用した交通マネジメントを推進します。



▲ みたらい渓谷にアクセスする国道309号の整備(天川村)

#### 観光地間の周遊を促進します

道路案内標識の英語表記の改善等ソフト施策を実施し、県内の世界遺産等を周遊観光できる環境整備を推進します。また自転車による周遊観光を促す環境づくりを推進します。



▲ 「ジテンシャでなら」奈良県自転車利用総合案内サイト

#### 観光地内の回遊を促進します

観光地内の回遊を促進するため、歩行者や自転車が快適に通行できる環境を整備します。



▲ 観光案内サインの設置(奈良公園周辺)

### まちづくり

### まちづくりに資する道路整備の推進

賑わいのある住みよいまちづくりを進めるために、地域と道路が一体的に機能するような総合的なマネジメントに取り組み、まちづくりに資する道路整備を進めます。

#### 道・駅・まちの一体的なまちづくりを支援します

バスターミナルや駅前広場等での乗継ぎ、乗換えの利便性向上を図り、周辺の回遊まちづくりを推進します。



▲ 京奈和自動車道(仮称)奈良ICとJR新駅の交通結節点機能を活かしたまちづくり

#### 公共交通の利便性の向上を図ります

路線バス等の利便性向上を図るとともに、新たな交通システムの導入を検討します。



▲ 自動運転車両を用いた移動支援サービス(明日香村実証実験)

#### 生活空間における道路環境の整備を推進します

生活空間での歩行者・自転車利用環境の向上や無電柱化を推進し、周辺道路の一体的整備に取り組めます。



▲ 大神神社の上品な参道づくりと三輪のまちの賑わい創出