

奈良県家畜家禽規模別戸数および飼養頭羽数

令和6年2月1日現在

奈良県 食農部 畜産課

ご利用にあたって

1 調査方法の概要

- 1) 調査目的 県内における家畜家きん飼養の実態を的確に把握し、畜産に関する施策の基礎資料として飼養規模別戸数及び飼養頭羽数を調査することを目的としました。
- 2) 調査方法 家畜伝染病予防法第12条の4による定期報告書及び、家畜保健衛生所による個別農家等における聞き取り調査をもとに集計しました。
- 3) 調査事項 (ア)乳用牛 (肥育用乳用種は除く)
(イ)肉用牛
 - ①和牛 種類別(黒毛和種・褐毛和種)用途別(繁殖・肥育)
 - ②交雑種(乳用種×和牛等)用途別(繁殖・肥育)
 - ③乳用種
 - ④他肉専用種(交雑種×和牛、外国牛肉専用種等)
 - ⑤子牛 4ヶ月令未満(ウ)豚
(エ)蜜 蜂
(オ)採卵鶏(採卵用の成鶏及び雛とし、種鶏及び肉用鶏は除く)
(カ)肉用鶏(「大和肉鶏以外の肉用鶏」と「大和肉鶏」を併記)
(キ)種 鶏
(ク)その他 馬・羊等
- 4) 調査時点 令和6年2月1日現在としました。
- 5) その他 居住地と家畜の飼養地が異なる場合は、飼養地における頭羽数としました。

I.本県の畜産

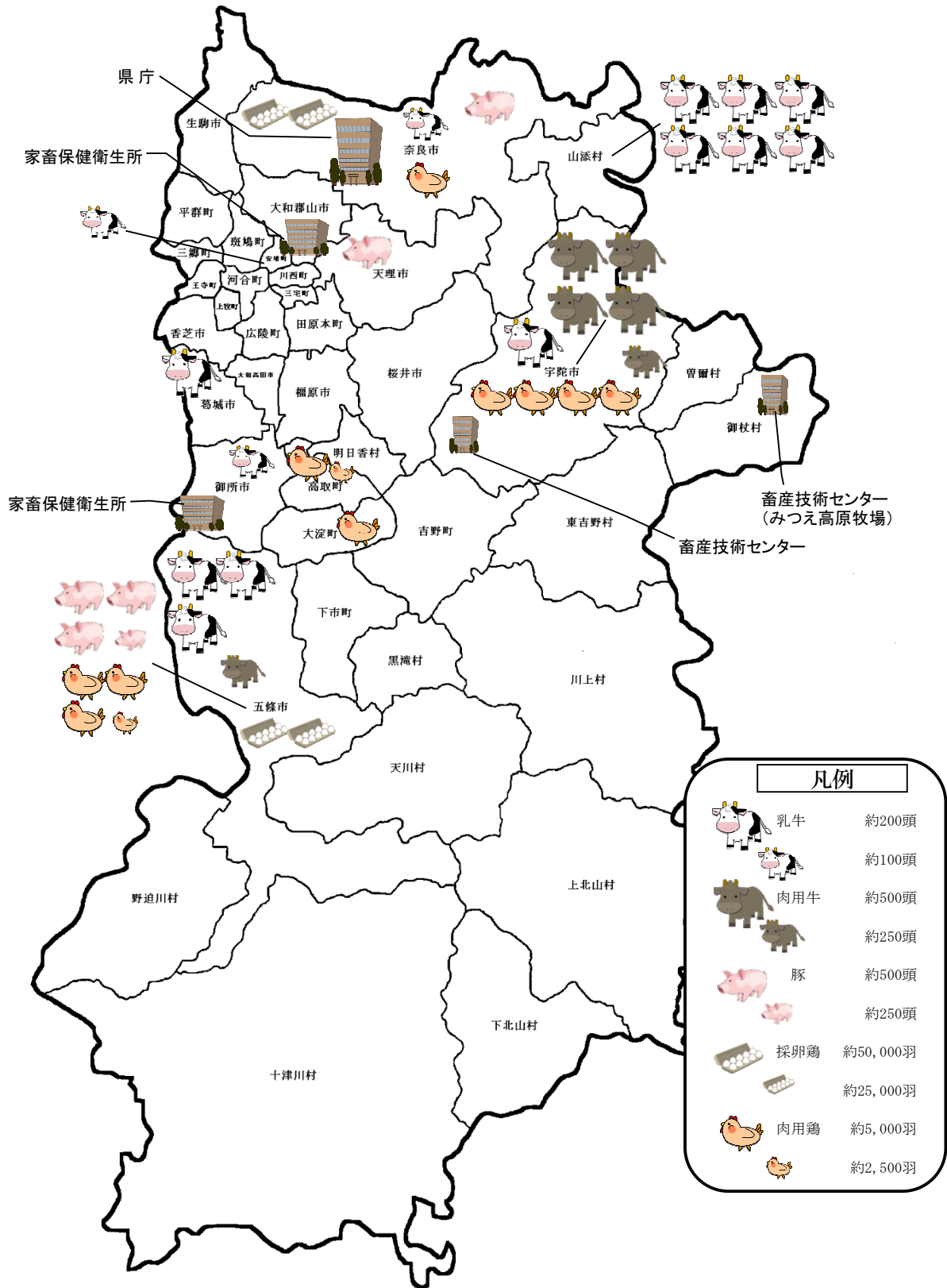
1 畜産の概要

(1)飼養戸数・頭羽数(令和6年2月1日現在)

			戸 数	頭 羽 数	一戸当たり頭羽数
乳 用 牛			32	2,841 頭	89 頭
内 訳	成牛 (24ヶ月令以上)			2,578	
	育成牛 (4ヶ月令以上 24ヶ月令未満)			167	
	子牛 (4ヶ月令未満)			96	
肉 用 牛			44 [22]	3,290	75
用 途 ・ 種 類	繁殖用 (子牛を含む)		20 [12]	540	27
	和 牛	黒毛和種 (子牛を除く)	16 [3]	2,301	144
		褐毛和種 (子牛を除く)	1 [0]	1	1
	肥 育 用	交雑種 (子牛を除く)	11 [5]	197	18
		乳用種 (子牛を除く)	0	0	
		他肉専用種 (子牛を除く)	0	0	
		子牛 (4ヶ月令未満)	21 [14]	251	12
	豚			7	3,080
採 卵 鶏			31	278,317 羽	8,978 羽
肉 用 鶏 (種鶏を含む)			10	62,199	6,220
蜜 蜂			51	1,037 群	20 群

[]乳牛飼養戸数

畜産の分布



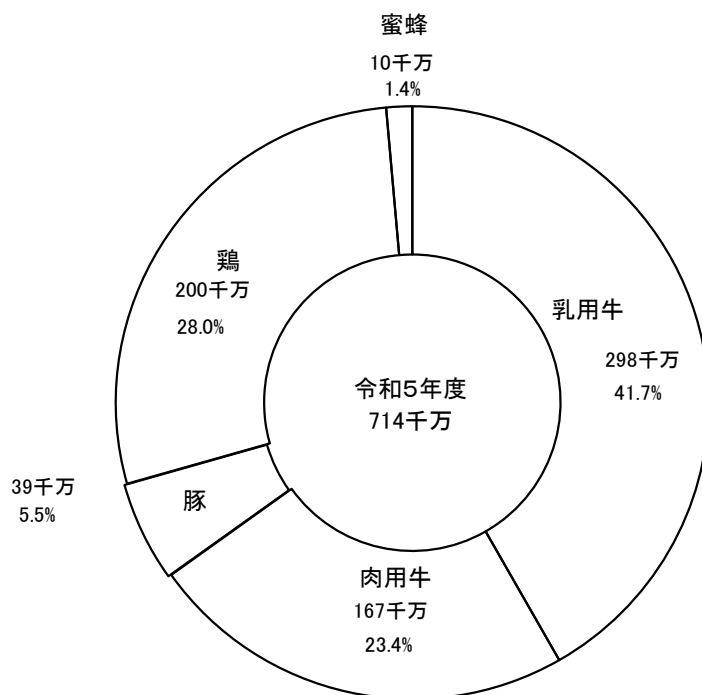
(2)市・郡別飼養頭羽数(令和6年2月1日現在)

	乳用牛 (子牛含む) (頭)	肉用牛 (頭)							豚 (頭)			採卵鶏 (羽)			肉用鶏(種鶏を含む) (羽)				
		和牛		交雑種		乳用種	他肉専用種	子牛 肥育用	計	繁殖豚		肥育豚 (子豚を含む)	計	成鶏	育雛鶏	計	大和肉鶏	他肉用鶏	計
		繁殖用 (子牛を含む)	肥育用 (子牛含まない)	繁殖用 (子牛を含む)	肥育用 (子牛含まない)					母豚	種雄豚								
奈良市	114	10	80					90			454	454	90,280	11,760	102,040	6,660		6,660	
大和高田市		28	82				3	113				0			0			0	
大和郡山市								0				0	11,500		11,500			0	
天理市	16	11	2		25		1	39	68	5	600	673			0			0	
橿原市	43							0				0	13,000	1,100	14,100			0	
桜井市								0				0			0			0	
五條市	687	66	156		2		77	301	196	13	1,677	1,886	98,500		98,500	17,679		17,679	
御所市	171		15	4			5	24				0	3,895	1,351	5,246			0	
生駒市			3				1	4	12	1		13	616	68	684			0	
香芝市			15					15				0	8,000	1,200	9,200			0	
葛城市	207	11			3		7	21				0	12,700		12,700			0	
宇陀市	191	219	1,877		126		31	2,253	5		35	40	2,000	4,600	6,600	3,115	18,367	21,482	
山辺郡	1,200						80	80				0	950		950			0	
生駒郡	153				1		28	29				0	797		797			0	
磯城郡			8		2			10	3		11	14	250		250			0	
宇陀郡	59	146			38			184				0	950	180	1,130			0	
高市郡		45	64				18	127				0	350	70	420	7,434	1,944	9,378	
北葛城郡								0				0			0			0	
吉野郡								0				0	14,200		14,200	7,000		7,000	
計	2,841	536	2,302	4	197	0	0	251	3,290	284	19	2,777	3,080	257,988	20,329	278,317	41,888	20,311	62,199

2 生産額

(1)畜産粗生産額(令和5年度)

令和5年度の畜産粗生産額は、714千万円と前年度に比べ約5.8%減額しました。



(2)畜産粗生産額の推移

単位:千万円

年度	乳用牛	肉用牛	豚(*)	鶏(**)	蜜蜂	合計
平成23	308	114	65	142	22	651
平成24	302	120	64	135	14	635
平成25	303	108	75	165	9	660
平成26	300	132	84	171	8	695
平成27	321	174	73	177	9	754
平成28	325	207	67	143	8	750
平成29	310	192	64	144	7	718
平成30	304	194	63	141	7	708
平成31	302	205	63	117	8	696
令和2	317	189	63	113	8	690
令和3	323	212	53	88	14	690
令和4	298	213	43	194	10	758
令和5	298	167	39	200	10	714

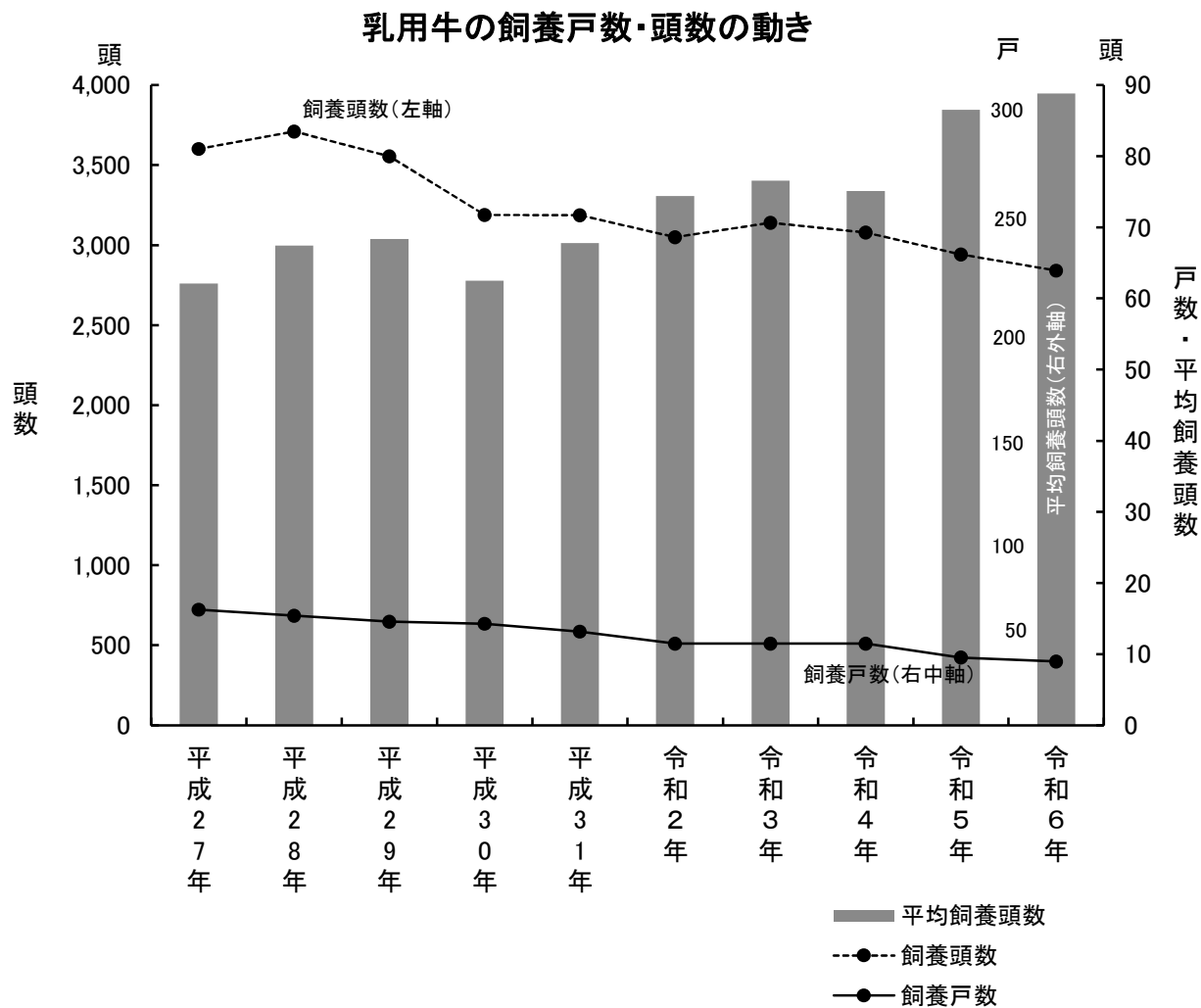
(*)令和4年度から、以下の理由で子豚の生産額算出に用いる元データを変更しています。

農林水産省農業物価統計調査で、子豚販売価格が公表されなくなったため、農業生産資材子豚(肉用(雑種))を用いています。

(**)鶏の生産額は、令和4年度から大和肉鶏を他品種同様に税抜き価格に統一しました。

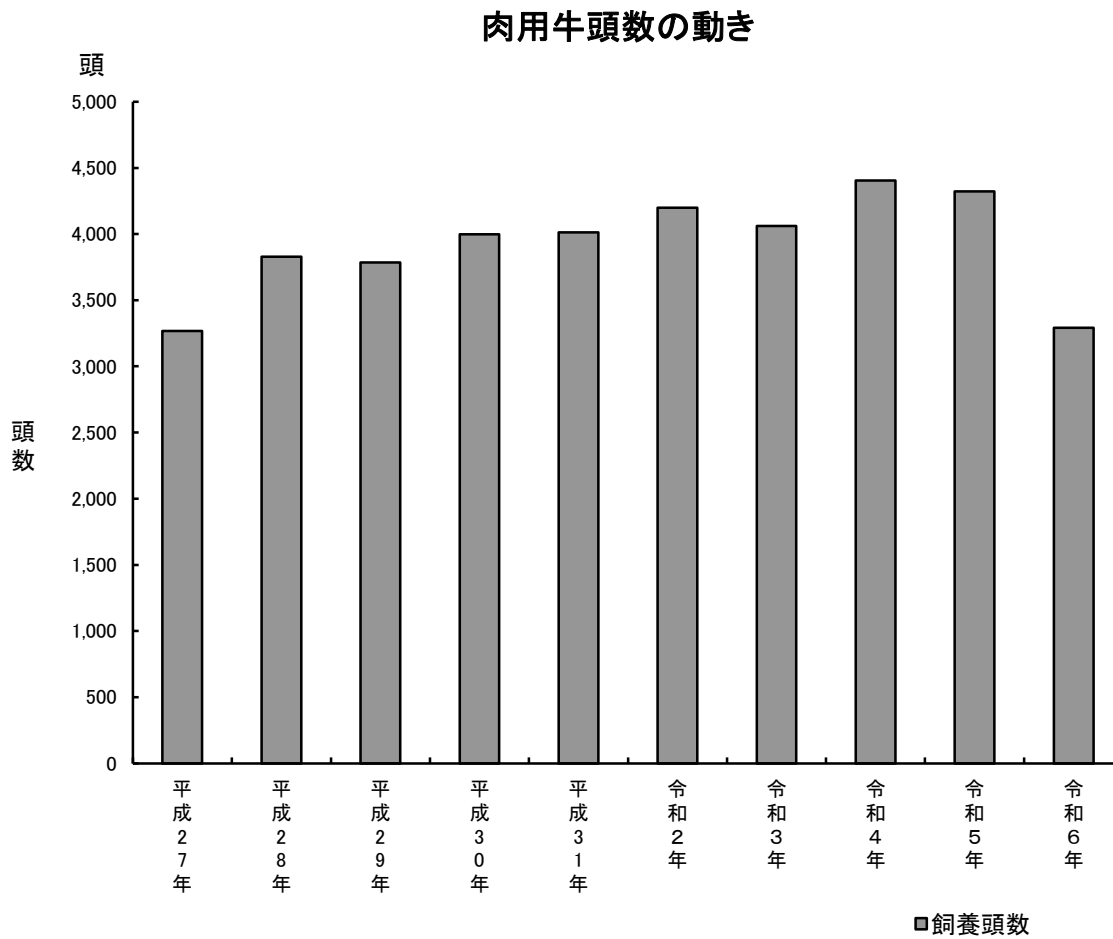
Ⅱ.畜種別の動向

1 乳用牛



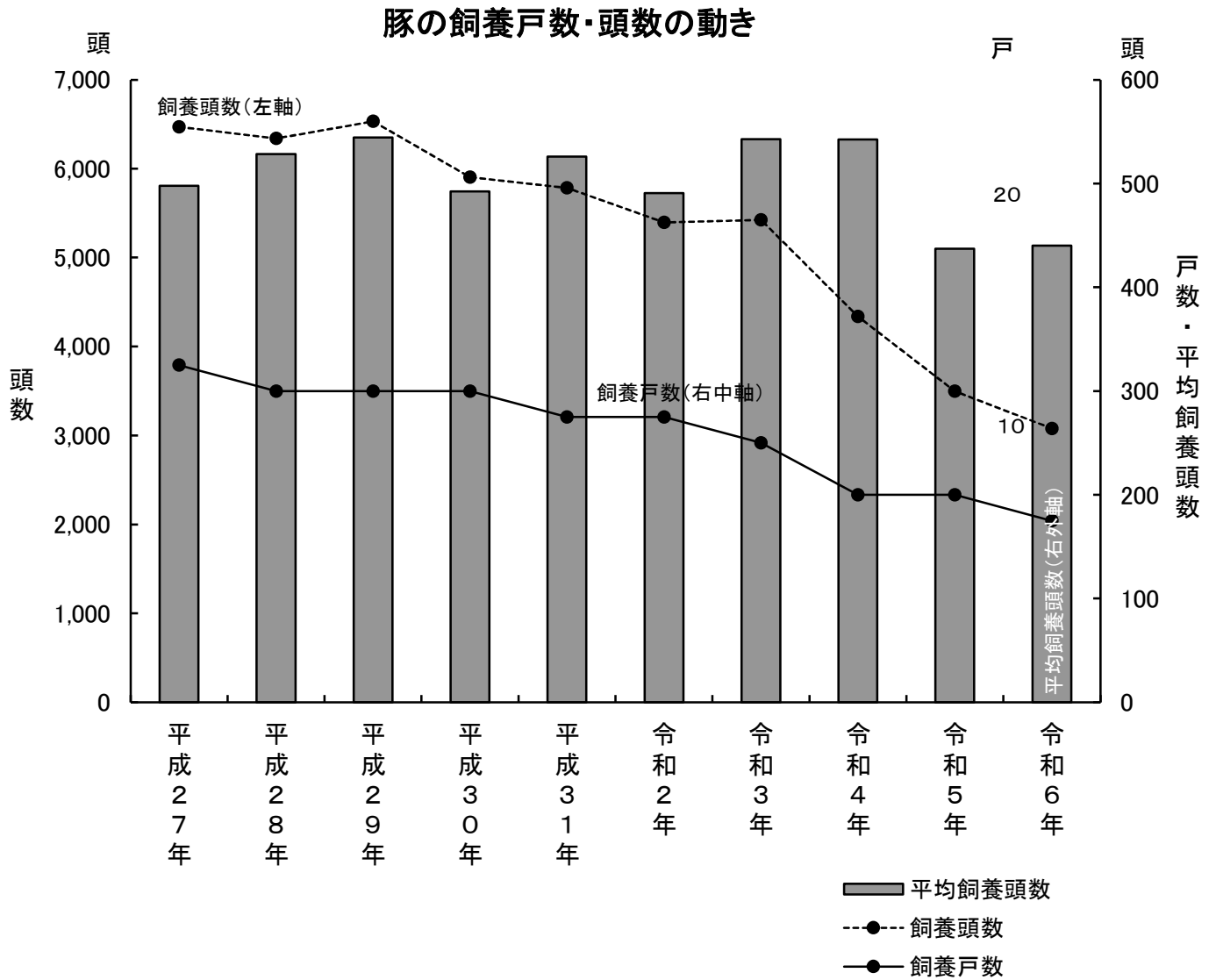
年	平成27	平成28	平成29	平成30	平成31	令和2	令和3	令和4	令和5	令和6
飼養戸数(戸)	58	55	52	51	47	41	41	41	34	32
飼養頭数(頭)	3,602	3,710	3,555	3,188	3,186	3,050	3,140	3,079	2,941	2,841
平均飼養頭数(頭)	62.1	67.5	68.4	62.5	67.8	74.4	76.6	75.1	86.5	88.8

2 肉用牛



年	平成27	平成28	平成29	平成30	平成31	令和2	令和3	令和4	令和5	令和6
飼養頭数	3,269	3,828	3,785	3,998	4,013	4,200	4,061	4,404	4,322	3,290

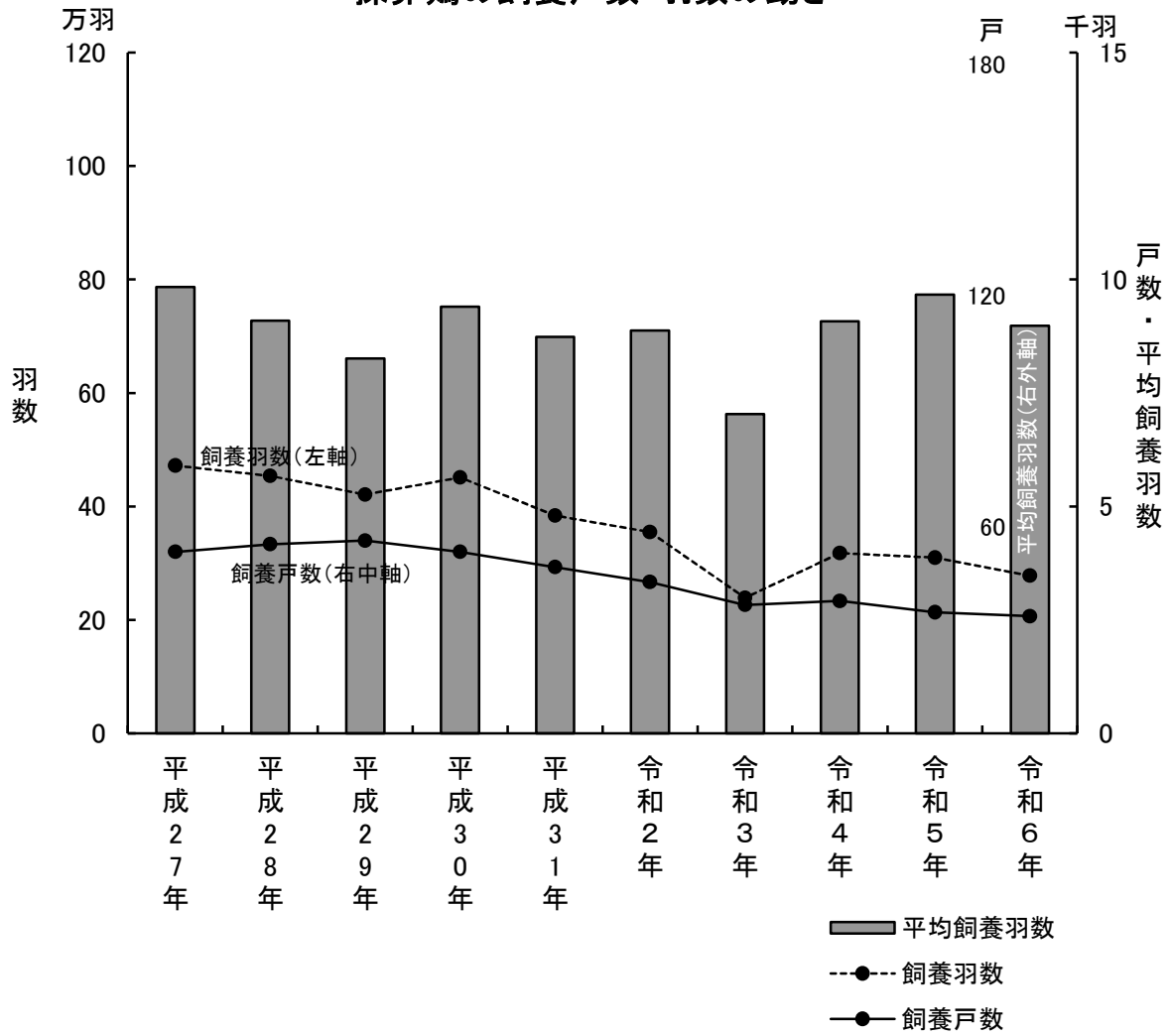
3 豚



年	平成27	平成28	平成29	平成30	平成31	令和2	令和3	令和4	令和5	令和6
飼養戸数(戸)	13	12	12	12	11	11	10	8	8	7
飼養頭数(頭)	6,471	6,341	6,532	5,906	5,783	5,397	5,426	4,339	3,497	3,080
平均飼養頭数(頭)	498	528	544	492	526	491	543	542	437	440

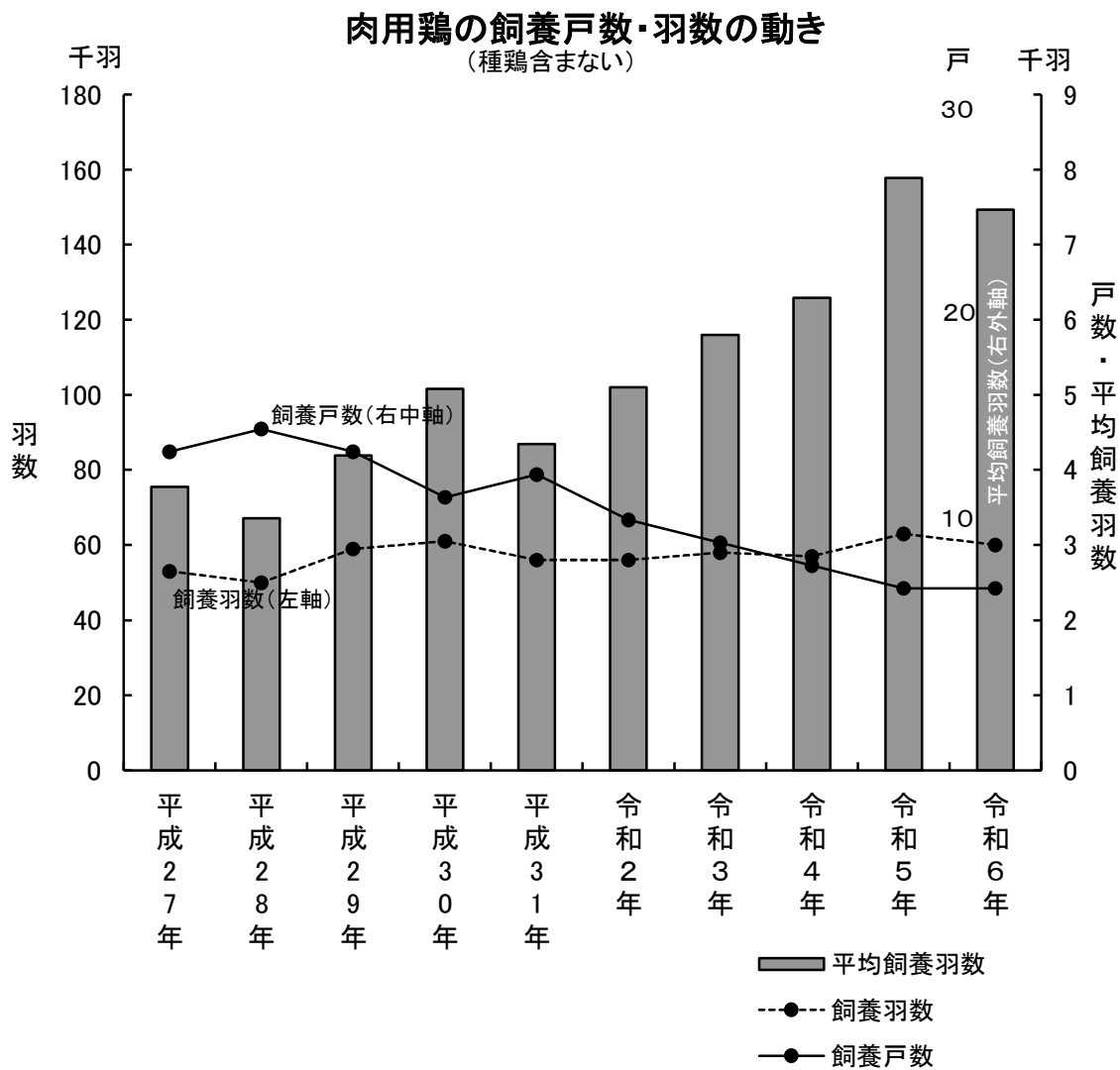
4 採卵鶏

採卵鶏の飼養戸数・羽数の動き



年	平成27年	平成28年	平成29年	平成30年	平成31年	令和2年	令和3年	令和4年	令和5年	令和6年
飼養戸数(戸)	48	50	51	48	44	40	34	35	32	31
飼養羽数(千羽)	472	454	421	451	384	355	239	318	310	278
平均飼養羽数(羽)	9,828	9,089	8,256	9,403	8,737	8,874	7,038	9,076	9,672	8,978

5 肉用鶏



年	平成27	平成28	平成29	平成30	平成31	令和2	令和3	令和4	令和5	令和6
飼養戸数(戸)	14	15	14	12	13	11	10	9	8	8
飼養羽数(千羽)	53	50	59	61	56	56	58	57	63	60
平均飼養羽数(羽)	3,778	3,360	4,193	5,079	4,346	5,100	5,795	6,292	7,890	7,467

Ⅲ.規模別戸数及び飼養頭羽数

(ア) 乳用牛

乳 用 牛										
市町村	飼 養 規 模 別 戸 数									総頭数
	頭 1～4	5～9	10～14	15～19	20～29	30～39	40～49	50～	計	
奈良市						2		1	3	114
大和高田市										
大和郡山市										
天理市				1					1	16
橿原市							1		1	43
桜井市										
五條市					2	1	1	6	10	687
御所市						1	1	1	3	171
生駒市										
香芝市										
葛城市				1	1	1	1	2	6	207
宇陀市	1				2			2	5	191
市部計	1			2	5	5	4	12	29	1,429
山辺郡	山添村							1	1	1,200
	計							1	1	1,200
生駒郡	平群町									
	三郷町									
	斑鳩町									
	安堵町							1	1	153
計							1	1	153	
磯城郡	川西町									
	三宅町									
	田原本町									
計										
宇陀郡	曾爾村									
	御杖村							1	1	59
	計							1	1	59
高市郡	高取町									
	明日香村									
	計									
北葛城郡	上牧町									
	王寺町									
	広陵町									
	河合町									
計										
吉野郡	吉野町									
	大淀町									
	下市町									
	黒滝村									
	天川村									
	野迫川村									
	十津川村									
	下北山村									
	上北山村									
	川上村									
東吉野村										
計								3	3	
郡部計								3	3	1,412
合計	1			2	5	5	4	15	32	2,841

(イ) 肉用牛

肉 用 牛																		
種類	和 牛 ・ そ の 他								乳 用 種								総頭数	
	飼 養 規 模 別 戸 数								飼 養 規 模 別 戸 数									
	1頭 ～ 4頭	5 ～ 9	10 ～ 19	20 ～ 29	30 ～ 49	50 ～	計	頭数	1頭 ～ 4頭	5 ～ 9	10 ～ 19	20 ～ 29	30 ～ 49	50 ～ 99	100 ～	計		頭数
奈良市			1			1	2	90										90
大和高田市						1	1	113										113
大和郡山市																		
天理市			3				3	39										39
橿原市																		
桜井市																		
五條市	3	1	1	1	1	1	8	301										301
御所市	1	1	1				3	24										24
生駒市	1						1	4										4
香芝市		2					2	15										15
葛城市	2	1	1				4	21										21
宇陀市		1	1	2	2	5	11	2,253										2,253
市部計	7	6	8	3	3	8	35	2,860										2,860
山辺郡	山添村					1	1	80										80
	計					1	1	80										80
生駒郡	平群町																	
	三郷町																	
	斑鳩町																	
	安堵町				1			29										29
計				1			29										29	
磯城郡	川西町																	
	三宅町			1				10										10
	田原本町																	
計			1				10										10	
宇陀郡	曾爾村																	
	御杖村	1	1			2	4	184										184
	計	1	1			2	4	184										184
高市郡	高取町					1	1	77										77
	明日香村					1	1	50										50
	計					2	2	127										127
北葛城郡	上牧町																	
	王寺町																	
	広陵町																	
	河合町																	
計																		
吉野郡	吉野町																	
	大淀町																	
	下市町																	
	黒滝村																	
	天川村																	
	野迫川村																	
	十津川村																	
	下北山村																	
	上北山村																	
川上村																		
東吉野村																		
計																		
郡部計	1	1	1	1		5	9	430										430
合計	8	7	9	4	3	13	44	3,290										3,290

(イ) 肉用牛(成牛 *育成牛含む)

肉 用 牛 (成牛 *育成牛含む)																			
用途	肥育用											繁殖用						総頭数	
	黒毛和種		褐毛和種		交雑種		乳用種		他肉専用		計	黒毛和種		交雑種		計			
種類	戸数	頭数	戸数	頭数	戸数	頭数	戸数	頭数	戸数	頭数	戸数	頭数	戸数	頭数	戸数	頭数	戸数	頭数	
市町村	戸数	頭数	戸数	頭数	戸数	頭数	戸数	頭数	戸数	頭数	戸数	頭数	戸数	頭数	戸数	頭数	戸数	頭数	
奈良市	1	80									1	80	1	9			1	9	89
大和高田市	1	82									1	82	1	28			1	28	110
大和郡山市																			
天理市	1	1	1	1	2	25					4	27	1	7			1	7	34
橿原市																			
桜井市																			
五條市	2	156			1	2					3	158	3	59			3	59	217
御所市	1	15									1	15		3	1	3	1	3	18
生駒市	1	3									1	3							3
香芝市	2	15									2	15							15
葛城市					2	3					2	3	1	9			1	9	12
宇陀市	4	1,877			3	126					7	2,003	7	192			7	192	2,195
市部計	13	2,229	1	1	8	156					22	2,386	14	304	1	3	15	307	2,693
山辺郡	山添村																		
	計																		
生駒郡	平群町																		
	三郷町																		
	斑鳩町																		
	安堵町				1	1				1	1								1
	計				1	1				1	1								1
磯城郡	川西町																		
	三宅町	1	8			1	2			2	10								10
	田原本町																		
	計	1	8			1	2			2	10								8
宇陀郡	曾爾村																		
	御杖村											4	108			4	108		108
	計					1	38			1	38	4	108			4	108		146
高市郡	高取町		14								14	1	32			1	32		46
	明日香村	1	50							1	50								50
	計	2	64							2	64	1	32			1	32		96
北葛城郡	上牧町																		
	王寺町																		
	広陵町																		
	河合町																		
	計																		
吉野郡	吉野町																		
	大淀町																		
	下市町																		
	黒滝村																		
	天川村																		
	野迫川村																		
	十津川村																		
	下北山村																		
	上北山村																		
	川上村																		
	東吉野村																		
	計																		
郡部計	3	72			3	41					6	113	5	140			5	140	253
合計	16	2,301	1	1	11	197					28	2,499	19	444	1	3	20	447	2,946

(イ) 肉用牛(子牛)

肉 用 牛 (子牛)															
用途	肥育用								繁殖用						総頭数
	和牛		交雑種		乳用種		計		黒毛和種		交雑種		計		
種類	戸数	頭数	戸数	頭数	戸数	頭数	戸数	頭数	戸数	頭数	戸数	頭数	戸数	頭数	
市町村															
奈良市									1	1			1	1	
大和高田市	1	3					1	3							
大和郡山市															
天理市	1	1					1	1	1	4			1	4	
橿原市															
桜井市															
五條市	5	28	6	49			11	77	1	7			1	7	
御所市	1	5					1	5			1	1	1	1	
生駒市	1	1					1	1							
香芝市															
葛城市	2	6			1	1	3	7	1	2			1	2	
宇陀市	3	25			1	6	4	31	5	27			5	27	
市部計	14	69	6	49	2	7	22	125	9	41	1	1	10	42	
山辺郡															
山添村	1	20	1	60			2	80							
計	1	20	1	60			2	80							
生駒郡															
平群町															
三郷町															
斑鳩町															
安堵町	1	1	1	27			2	28							
計	1	1	1	27			2	28							
磯城郡															
川西町															
三宅町															
田原本町															
計															
宇陀郡															
曾爾村															
御杖村									3	38			3	38	
計									3	38			3	38	
高市郡															
高取町	1	10	1	8			2	18	1	13			1	13	
明日香村															
計	1	10	1	8			2	18	1	13			1	13	
北葛城郡															
上牧町															
王寺町															
広陵町															
河合町															
計															
吉野郡															
吉野町															
大淀町															
下市町															
黒滝村															
天川村															
野迫川村															
十津川村															
下北山村															
上北山村															
川上村															
東吉野村															
計															
郡部計	3	31	3	95			6	126	4	51			4	51	
合計	17	100	9	144	2	7	28	251	13	92	1	1	14	93	

(才) 採卵鶏

採 卵 鶏													
市町村	飼 養 規 模 別 戸 数												総羽数
	1 ~ 299	300 ~ 499	500 ~ 999	1千 ~ 1,999	2千 ~ 2,999	3千 ~ 4,999	5千 ~ 9,999	1万 ~ 19,999	2万 ~ 29,999	3万 ~ 49,999	5万 ~	計	
奈良市	1			2				2	2	1		8	102,040
大和高田市													
大和郡山市						1	1					2	11,500
天理市									1			1	14,100
橿原市													
桜井市													
五條市								2			1	3	98,500
御所市					1	1						2	5,246
生駒市	1											1	684
香芝市							1					1	9,200
葛城市								2				2	12,700
宇陀市					1	1						2	6,600
市部計	2			2	2	3	4	5	2	1	1	22	260,570
山辺郡	山添村			1								1	950
	計			1								1	950
生駒郡	平群町												
	三郷町			1								1	797
	斑鳩町												
	安堵町												
計			1								1	797	
磯城郡	川西町												
	三宅町												
	田原本町	1										1	250
計	1										1	250	
宇陀郡	曾爾村												
	御杖村		1	1								2	1,130
	計		1	1								2	1,130
高市郡	高取町		1									1	420
	明日香村												
	計		1									1	420
北葛城郡	上牧町												
	王寺町												
	広陵町												
	河合町												
計													
吉野郡	吉野町								1			1	14,000
	大淀町												
	下市町												
	黒滝村												
	天川村												
	野迫川村												
	十津川村	1										1	200
	下北山村												
	上北山村												
川上村													
東吉野村													
計	1							1			2	14,200	
郡部計	2	2	3					1			8	17,747	
合計	4	2	3	2	2	3	4	6	2	1	1	30	278,317

(カ) 肉用鶏

(キ) 種鶏

肉用鶏											種鶏			
大和肉鶏以外の肉用鶏 飼養規模別戸数										大和肉鶏		戸数	総羽数	
市町村	999以下	1千～	2千～	3千～	5千～	1万～	2万～	計	総羽数	戸数	総羽数			
奈良市										1	5,000	1	1,660	
大和高田市														
大和郡山市														
天理市														
橿原市														
桜井市														
五條市										2	17,679			
御所市														
生駒市														
香芝市														
葛城市														
宇陀市						1		1	18,367	2	2,314	1	801	
市部計						1		1	18,367	5	24,993	2	2,461	
山辺郡	山添村													
	計													
生駒郡	平群町													
	三郷町													
	斑鳩町													
	安堵町													
	計													
磯城郡	川西町													
	三宅町													
	田原本町													
	計													
宇陀郡	曾爾村													
	御杖村													
	計													
高市郡	高取町		1						1,944	1	7,434			
	明日香村													
	計		1						1,944	1	7,434			
北葛城郡	上牧町													
	王寺町													
	広陵町													
	河合町													
	計													
吉野郡	吉野町													
	大淀町									1	7,000			
	下市町													
	黒滝村													
	天川村													
	野迫川村													
	十津川村													
	下北山村													
	上北山村													
	川上村													
	東吉野村													
	計									1	7,000			
郡部計			1						1,944	2	14,434	0	0	
合計			1						2	20,311	7	39,427	2	2,461

(ク) その他

	馬		めん羊		山羊		猪 イノブタ		あひる アイガモ		うずら		きじ		だちょう		ほろほろ 鳥		七面鳥		愛玩鶏		日本 ミンパチ		ミニブタ		鹿		
	戸数	頭数	戸数	頭数	戸数	頭数	戸数	頭数	戸数	頭数	戸数	頭数	戸数	頭数	戸数	頭数	戸数	頭数	戸数	頭数	戸数	頭数	戸数	群数	戸数	頭数	戸数	頭数	
奈良市	5	50	2	3	5	16			1	2	4	24	2	72								9	104	8	27	4	5		
大和高田市	1	16																				1	1	1	7				
大和郡山市					2	2					1	1												3	9	1	2		
天理市	2	77			2	7																		3	27	2	2		
橿原市					1	3							1	1								3	15	4	15				
桜井市					2	3			1	4,100												1	8	4	4				
五條市			1	3	4	10			1	24	1	1										3	38	6	43				
御所市	1	70	1	5	2	6			2	2,605	2	36	1	5								6	143	1	3	2	3	1	1
生駒市	2	3			3	10																4	21	2	6	2	2		
香芝市	1	1	2	14																				2	4				
葛城市	1	29			2	2																1	2						
宇陀市	3	9	1	22	2	22																2	34	2	7			1	2
市部計	16	255	7	47	25	81			5	6,731	8	62	4	78								30	366	36	152	11	14	2	3
山辺郡					1	67	2	8		1	17																		
生駒郡																													
磯城郡																													
宇陀郡																													
高市郡																													
北葛城郡																													
吉野郡																													
郡部計	3	21	2	69	14	57			2	26	2	19										12	246	20	91	3	3		
合計	19	276	9	116	39	138			7	6,757	10	81	4	78								42	612	56	243	14	17	2	3

IV 家畜家きん飼養状況の推移

	乳 用 牛				肉 用 牛								豚			
	戸 数		頭 数		和牛・その他				乳 用 種				戸 数		頭 数	
					戸 数		頭 数		戸 数		頭 数					
	実数	対前年比	実数	対前年比	実数	対前年比	実数	対前年比	実数	対前年比	実数	対前年比	実数	対前年比	実数	対前年比
平成 6	160	90.9	6,776	96.3	102	94.4	2,338	133.1	79	89.8	2,341	92.1	18	94.7	17,080	94.3
7	149	93.1	6,459	95.3	93	91.2	2,573	110.1	74	93.7	2,391	102.1	17	94.4	13,969	81.8
8	143	96.0	6,409	99.2	74	79.6	2,145	83.4	89	120.3	2,802	117.2	16	94.1	14,740	105.5
9	135	94.4	6,022	94.0	72	97.3	2,262	105.5	98	110.1	2,737	97.7	16	100.0	14,269	96.8
10	127	94.1	5,927	98.4	72	100.0	2,375	105.0	67	68.4	2,703	98.8	16	100.0	14,361	100.6
11	121	95.3	5,488	92.6	71	98.6	2,244	94.5	63	94.0	2,423	89.6	16	100.0	14,949	104.1
12	113	93.4	5,222	95.2	64	90.1	1,814	80.8	86	136.5	3,049	125.8	15	93.8	12,150	81.3
13	113	100.0	5,213	99.8	59	92.2	1,515	83.5	98	114.0	2,878	94.4	15	100.0	13,251	109.1
14	111	98.2	5,620	107.8	55	93.2	1,318	87.0	97	99.0	2,751	95.6	16	106.7	13,124	99.0
15	103	92.8	5,348	95.2	56	101.8	1,372	104.1	87	89.7	2,806	102.0	15	93.8	13,144	100.2
16	96	93.2	5,342	99.9	66	117.9	2,174	158.5	83	95.4	1,985	70.7	15	100.0	12,081	91.9
17	91	94.8	5,038	94.3	63	95.5	2,041	93.9	68	81.9	1,963	98.9	13	86.7	11,139	92.2
18	88	96.7	4,810	95.5	72	114.3	2,005	98.2	61	89.7	1,903	96.9	13	100.0	10,610	95.3
19	85	96.6	4,761	99.0	62	86.1	2,353	117.4	65	106.6	2,070	108.8	14	107.7	11,594	109.3
20	78	91.8	4,495	94.4	88	141.9	4,348	184.8	22	33.8	102	4.9	14	100.0	10,764	92.8
21	75	96.2	4,223	93.9	90	102.3	4,458	102.5	16	72.7	171	167.6	13	92.9	8,664	80.5
22	68	90.7	4,150	98.3	83	92.2	4,469	184.8	11	68.8	74	43.3	15	115.4	8,961	103.4
23	67	98.5	4,108	99.0	66	79.5	4,127	102.5	8	72.7	55	74.3	13	86.7	6,707	74.8
24	64	95.5	3,954	96.3	65	98.5	3,957	95.9	8	100.0	47	85.5	14	107.7	6,571	98.0
25	62	96.9	3,758	95.0	61	93.8	3,910	98.8	10	125.0	63	134.0	15	107.1	6,895	104.9
26	60	96.8	3,679	97.9	56	91.8	3,499	89.5	14	140.0	58	92.1	14	93.3	6,868	99.6
27	58	96.7	3,602	97.9	56	100.0	3,236	92.5	7	50.0	33	56.9	13	92.9	6,471	94.2
28	55	94.8	3,710	103.0	53	94.6	3,817	118.0	4	57.1	11	33.3	12	92.3	6,341	98.0
29	52	94.5	3,555	95.8	49	92.5	3,782	99.1	1	25.0	3	27.3	12	100.0	6,532	103.0
30	51	98.1	3,188	89.7	46	93.9	3,965	104.8	8	800.0	33	1100.0	12	100.0	5,906	90.4
31	47	92.2	3,186	99.9	53	115.2	3,984	100.5	6	75.0	22	66.7	11	91.7	5,783	97.9
令和 2	41	87.2	3,050	95.7	44	83.0	4,177	104.8	3	50.0	23	104.5	11	100.0	5,397	93.3
3	41	100.0	3,140	103.0	45	102.3	4,060	97.2	1	33.3	1	4.3	10	90.9	5,426	100.5
4	41	100.0	3,079	98.1	49	108.9	4,404	108.5	0	0.0	0	0.0	8	80.0	4,339	80.0
5	34	82.9	2,941	95.5	48	98.0	4,322	98.1	2	-	3	-	8	100.0	3,497	80.6
6	32	94.1	2,841	96.6	44	91.7	3,290	76.1	0	0.0	0	0.0	7	87.5	3,080	88.1

IV 家畜家きん飼養状況の推移

	採 卵 鶏				肉 用 鶏				種 鶏				鶏			
	戸 数		羽 数		戸 数		羽 数		戸 数		羽 数		戸 数		頭 数	
	実数	対前年比	実数	対前年比	実数	対前年比	実数	対前年比	実数	対前年比	実数	対前年比	実数	対前年比	実数	対前年比
平成 6	101	87.1	1,280,475	98.8	17	94.4	164,550	104.1	2	100.0	11,658	111.1	120	88.2	1,456,683	99.4
7	98	97.0	1,171,522	91.5	15	88.2	134,740	81.9	2	100.0	12,226	104.9	115	95.8	1,318,488	90.5
8	92	93.9	1,136,825	97.0	24	160.0	166,964	123.9	3	150.0	3,405	27.9	119	103.5	1,307,194	99.1
9	91	98.9	1,118,360	98.4	28	116.7	146,080	87.5	2	66.7	10,600	311.3	121	101.7	1,275,040	97.5
10	89	97.8	1,100,856	98.4	24	85.7	155,167	106.2	2	100.0	11,316	106.8	115	95.0	1,267,339	99.4
11	84	94.4	1,098,087	99.7	23	95.8	157,463	101.5	2	100.0	11,415	100.9	109	94.8	1,266,965	100.0
12	83	98.8	1,087,732	99.1	22	95.7	149,070	94.7	2	100.0	3,740	32.8	107	98.2	1,240,542	97.9
13	78	94.0	1,018,759	93.7	22	100.0	168,409	113.0	2	100.0	3,148	84.2	102	95.3	1,190,316	96.0
14	73	93.6	1,041,578	102.2	25	113.6	156,976	93.2	2	100.0	4,160	132.1	101	99.0	1,144,754	96.2
15	74	101.4	1,030,311	98.9	25	100.0	111,482	71.0	2	100.0	2,961	71.2	96	95.0	1,058,946	92.5
16	72	97.3	970,725	94.2	22	88.0	85,270	76.5	2	100.0	2,951	99.7	95	99.0	1,037,948	98.0
17	70	97.2	941,133	97.0	23	104.5	94,070	110.3	2	100.0	2,745	93.0	87	91.6	975,840	94.0
18	63	90.0	882,370	93.8	22	95.7	90,570	96.3	2	100.0	2,900	105.6	87	100.0	931,469	95.5
19	63	100.0	843,360	95.6	22	100.0	85,250	94.1	2	100.0	2,859	98.6	82	94.3	857,926	92.1
20	62	98.4	784,478	93.0	18	81.8	70,180	82.3	2	100.0	3,268	114.3	78	95.1	857,926	100.0
21	60	96.8	641,218	81.7	16	88.9	68,711	97.9	2	100.0	1,721	52.7	76	97.4	716,391	83.5
22	63	98.4	630,136	93.0	16	81.8	84,155	82.3	2	100.0	2,100	114.3	80	89.7	716,391	92.1
23	63	96.8	518,527	81.7	15	88.9	53,755	97.9	2	100.0	2,200	52.7	73	97.4	574,482	83.0
24	65	103.2	568,431	109.6	13	100.0	46,990	87.4	3	150.0	2,354	107.0	77	105.3	617,775	107.5
25	54	83.1	547,023	96.2	15	115.4	56,617	120.5	3	100.0	1,706	72.5	63	91.3	599,602	97.1
26	50	92.6	546,726	99.9	13	86.7	51,123	90.3	3	100.0	1,753	102.8	59	105.5	524,637	107.5
27	48	96.0	471,748	86.3	12	115.4	50,859	99.5	3	100.0	2,030	115.8	57	81.8	524,637	98.0
28	50	104.2	454,426	96.3	13	108.3	48,192	94.8	3	100.0	2,206	108.7	59	81.8	504,824	98.0
29	51	102.0	421,031	92.7	11	84.6	56,151	116.5	3	100.0	2,547	115.5	60	81.8	479,729	98.0
30	48	94.1	451,324	107.2	12	109.1	58,655	104.5	2	66.7	2,297	90.2	58	96.7	512,276	106.8
31	44	91.7	384,439	85.2	13	108.3	56,499	96.3	2	100.0	1,982	86.3	54	93.1	440,938	86.1
令和 2	40	90.9	354,951	92.3	11	84.6	56,098	99.3	1	50.0	1,155	58.3	50	92.6	412,204	93.5
3	34	85.0	239,299	67.4	10	90.9	57,949	103.3	2	200.0	2,607	225.7	43	82.8	299,855	72.7
4	35	102.9	317,677	132.8	9	90.0	56,631	97.7	2	100.0	3,923	150.5	42	97.7	378,231	126.1
5	32	91.4	309,500	97.4	8	88.9	63,116	111.5	2	100.0	2,193	55.9	39	92.9	374,809	99.1
6	31	96.9	278,317	89.9	8	100.0	59,738	94.6	2	100.0	2,461	112.2	38	97.4	340,516	90.9

V 家畜生産量及び生産額の推移

項目	年度	平成26		平成27		平成28		平成29		平成30		平成31		令和2		令和3		令和4		令和5	
		生産量	生産額	生産量	生産額	生産量	生産額	生産量	生産額	生産量	生産額	生産量	生産額	生産量	生産額	生産量	生産額	生産量	生産額	生産量	生産額
牛 乳		t	千円	t	千円	t	千円	t	千円	t	千円	t	千円	t	千円	t	千円	t	千円	t	千円
		25,117	2,803,409	25,147	2,886,524	24,996	2,868,891	23,824	2,737,306	23,095	2,654,632	22,515	2,685,634	23,948	2,855,536	24,674	2,940,104	22,818	2,814,532	20,735	2,818,115
鶏 卵		t	千円	t	千円	t	千円	t	千円	t	千円	t	千円	t	千円	t	千円	t	千円	t	千円
		7,115	1,543,066	7,044	1,594,527	5,963	1,255,609	5,851	1,246,994	6,356	1,230,998	5,512	1,000,336	5,120	945,835	2,919	673,584	6,211	1,734,836	6,039	1,822,117
牛 肉	和牛	t	千円	t	千円	t	千円	t	千円	t	千円	t	千円	t	千円	t	千円	t	千円	t	千円
	乳廃牛	t	千円	t	千円	t	千円	t	千円	t	千円	t	千円	t	千円	t	千円	t	千円	t	千円
	交雑肥育等	t	千円	t	千円	t	千円	t	千円	t	千円	t	千円	t	千円	t	千円	t	千円	t	千円
		506	991,744	551	1,316,853	602	1,564,932	579	1,405,032	568	1,378,623	573	1,365,711	569	1,295,328	606	1,486,839	623	1,543,378	579	1,358,405
		178	42,871	179	56,076	176	48,998	166	47,950	160	46,017	155	48,857	154	47,714	154	42,126	151	35,323	148	37,026
		219	227,723	209	315,128	235	374,149	278	364,224	327	425,401	354	548,668	351	462,811	312	479,896	294	451,234	180	270,140
乳用子牛		頭	千円	頭	千円	頭	千円	頭	千円	頭	千円	頭	千円	頭	千円	頭	千円	頭	千円	頭	千円
		2,193	99,292	2,208	191,780	2,173	222,200	2,052	220,506	1,970	257,807	1,912	223,425	1,897	201,915	1,895	195,866	1,861	100,092	1,818	94,128
子 牛	乳用育成牛	頭	千円	頭	千円	頭	千円	頭	千円	頭	千円	頭	千円	頭	千円	頭	千円	頭	千円	頭	千円
	肉用牛子牛	頭	千円	頭	千円	頭	千円	頭	千円	頭	千円	頭	千円	頭	千円	頭	千円	頭	千円	頭	千円
		243	56,838	240	72,596	254	107,935	210	98,053	177	76,662	184	66,347	183	65,490	192	56,501	167	31,072	138	30,212
		188	95,804	192	112,044	186	135,685	235	147,012	210	136,892	213	140,065	209	130,262	215	154,314	230	136,243	98	43,146
鶏 肉	**肉用鶏	t	千円	t	千円	t	千円	t	千円	t	千円	t	千円	t	千円	t	千円	t	千円	t	千円
		395	159,322	394	155,622	433	157,370	506	175,399	435	156,593	420	147,986	471	162,546	509	185,819	515	189,463	455	159,505
豚 肉		t	千円	t	千円	t	千円	t	千円	t	千円	t	千円	t	千円	t	千円	t	千円	t	千円
		966	572,552	883	484,900	821	425,170	747	401,877	754	405,488	743	378,964	701	388,084	665	343,389	579	323,095	506	295,162
*子 豚		頭	千円	頭	千円	頭	千円	頭	千円	頭	千円	頭	千円	頭	千円	頭	千円	頭	千円	頭	千円
		14,242	265,590	14,039	245,039	13,984	241,562	13,266	241,751	12,254	220,674	11,776	252,948	11,758	246,232	9,770	190,702	6,348	102,986	5,134	90,388
鑑別雌雛		千羽	千円	千羽	千円	千羽	千円	千羽	千円	千羽	千円	千羽	千円	千羽	千円	千羽	千円	千羽	千円	千羽	千円
		92	15,600	95	17,840	103	18,364	103	19,000	96	18,090	99	18,550	97	17,550	96	17,850	97	18,909	104	20,710
蜜 蜂		t	千円	t	千円	t	千円	t	千円	t	千円	t	千円	t	千円	t	千円	t	千円	t	千円
		23.0	57,252	27.0	65,163	24.0	59,607	18.0	51,660	17.0	48,276	22.0	60,357	40	59,040	34	111,410	22	72,159	21	72,450
交 配 蜂		群	千円	群	千円	群	千円	群	千円	群	千円	群	千円	群	千円	群	千円	群	千円	群	千円
		1,849	23,562	1,842	23,613	1,671	21,016	1,608	20,919	1,605	23,104	1,380	21,346	1,515	24,764	1,552	24,714	1,509	25,900	1,511	26,501
計			千円		千円		千円		千円		千円		千円		千円		千円		千円		千円
			6,954,625		7,537,705		7,501,488		7,177,683		7,079,257		6,959,194		6,903,107		6,903,114		7,579,222		7,138,005

* 子豚令和3年度まで数値の根拠としていた農林水産省”子豚販売価格データ”は公表されなくなった。令和4年度から、農林水産省公表”生産資材小売価格 子豚(肉用 雑種)”データを子豚の生産額算出の根拠とした。

**肉用鶏に含む大和肉鶏の生産額は、令和3年度まで、税込み価格だった(10%)。令和4年度から、他品種同様に税抜きとした。