

令和6年度 奈良県難病診療連携拠点病院

難病医療従事者研修会

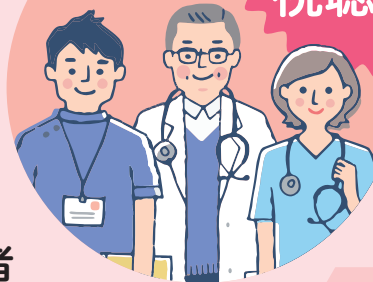
オンライン開催
後日オンデマンド
配信あり
視聴無料

令和7年
(2025年)

2月15日(土)

事前申込制

13:00~15:00



Zoomによるライブ配信 後日、期間限定でオンデマンド配信あり

対象

奈良県における難病診療に携わる医療従事者

医師、歯科医師、看護師、薬剤師、理学療法士、作業療法士、言語聴覚士、保健師、社会福祉士、介護福祉士、ケアマネジャー等

定員

ライブ配信200名(オンデマンド配信 定員なし)

日本医師会生涯教育制度認定講習会申請予定
※単位付与は当日ライブ配信参加者のみ

内 容

13:00 開会挨拶

奈良県立医科大学附属病院
難病診療連携拠点病院
運営検討委員会委員長

杉江 和馬

奈良県福祉医療部
医療政策局健康推進課長

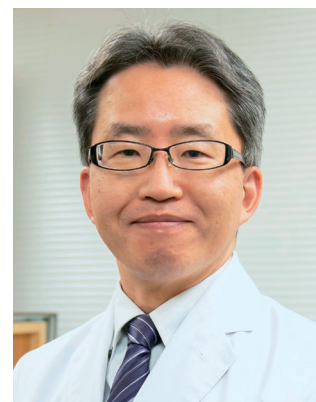
木村 綾子

講演① 13:30~14:10

ALS(筋萎縮性側索硬化症)の 診療と協働意思決定を考える

奈良県立医科大学附属病院 脳神経内科

教授 杉江 和馬



13:10 情報提供

奈良県福祉医療部医療政策局
健康推進課

「難病医療費助成制度の
改正等について」

13:30 講演① 講演②

講演② 14:15~14:55

小児期発症の難病(神経筋疾患) ~最近の話題~

奈良県立医科大学附属病院 小児科

助教 榊原 崇文



15:00 終了

申込方法

URL または QR コードよりお申し込みください。

<https://forms.office.com/r/0nEPzWe1M4>

奈良県難病診療連携拠点病院



1施設から複数名参加される場合も、お一人ずつ申し込みをお願いします。
当日ライブ配信に申し込みいただくと、後日オンデマンド配信も視聴いただけます。
オンデマンド配信のみ視聴希望の方も、期限までに申し込みをお願いします。

令和7年2月12日(水)頃に、ご登録いただいたメールアドレスへ
研修会参加に必要な URL 等をお送りします。
(nanbyo@narmed-u.ac.jp からのメールを受信できるように設定をお願いします。)
視聴にかかる通信料は受講者の負担となります。

申込期限

令和7年
(2025年) 1月31日(金)

お問い合わせ

奈良県立医科大学附属病院 医療相談室(担当: 那須、大西)

TEL: 0744-22-3051(内線 3129)
Email: nanbyo@narmed-u.ac.jp

【主催】奈良県難病診療連携拠点病院(奈良県立医科大学附属病院) / 奈良県