

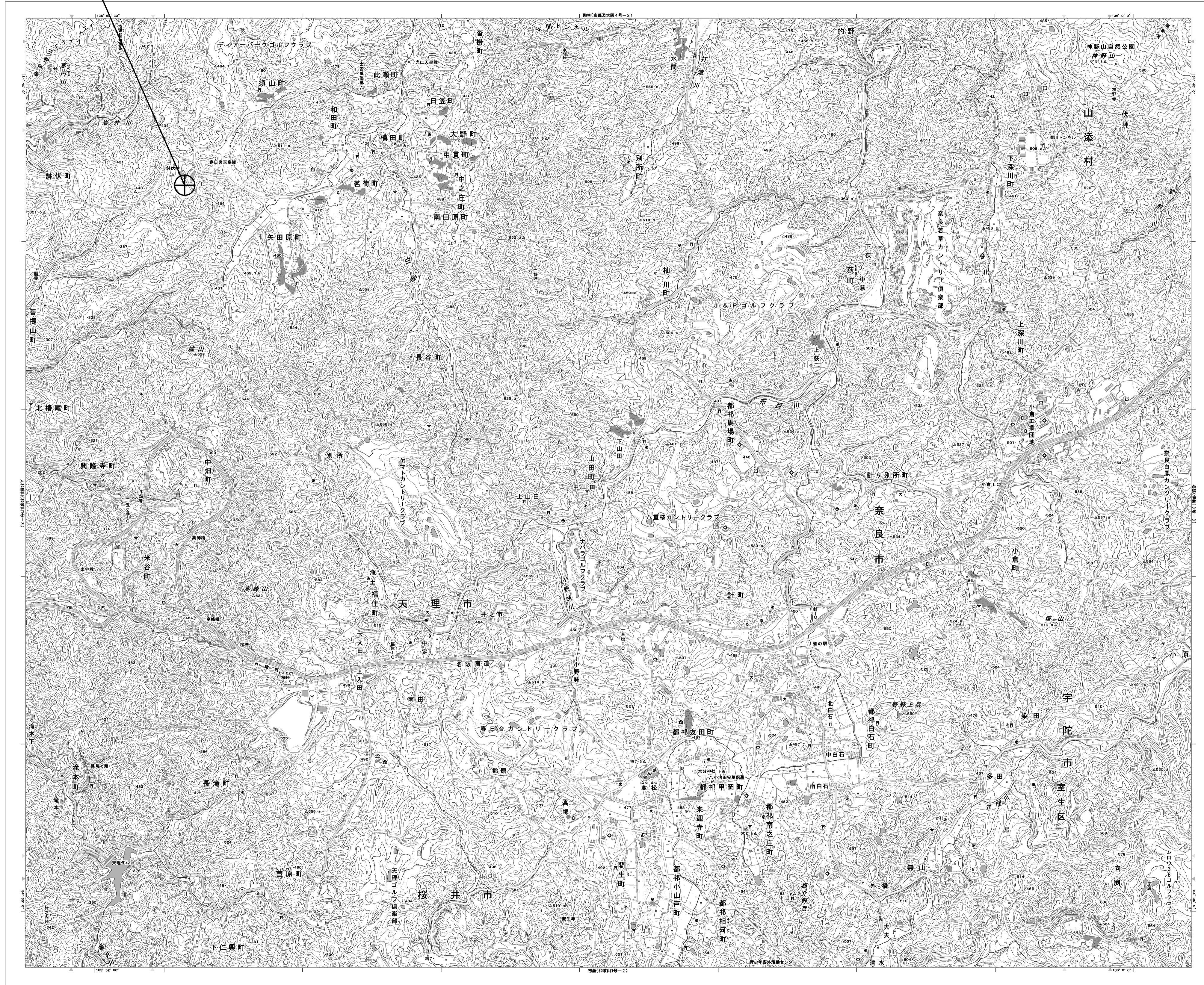
目次

奈良県防災航空隊事務所

図番	図面名称
01	奈良県防災航空隊事務所 位置図
02	奈良県防災航空隊事務所 系統図(新設)
03	奈良県防災航空隊事務所 敷地平面図(新設)
04	奈良県防災航空隊事務所 機器据付図(新設)
05	奈良県防災航空隊事務所 2F機器配置図(新設)
06	奈良県防災航空隊事務所 3F機器配置図(新設)
07	奈良県防災航空隊事務所 RF機器配置図(新設)
08	奈良県防災航空隊事務所 2F無線機械室機器配置図(新設)
09	奈良県防災航空隊事務所 配線系統図(新設)
10	奈良県防災航空隊事務所 電源系統図(参考図)
11	奈良県防災航空隊事務所 系統図(撤去)
12	奈良県防災航空隊事務所 敷地平面図(撤去)
13	奈良県防災航空隊事務所 機器据付図(撤去)
14	奈良県防災航空隊事務所 2F機器配置図(撤去)
15	奈良県防災航空隊事務所 3F機器配置図(撤去)
16	奈良県防災航空隊事務所 RF機器配置図(撤去)
17	奈良県防災航空隊事務所 2F無線機械室機器配置図(撤去)
18	奈良県防災航空隊事務所 配線系統図(撤去)

奈良県防災航空隊事務所 位置図

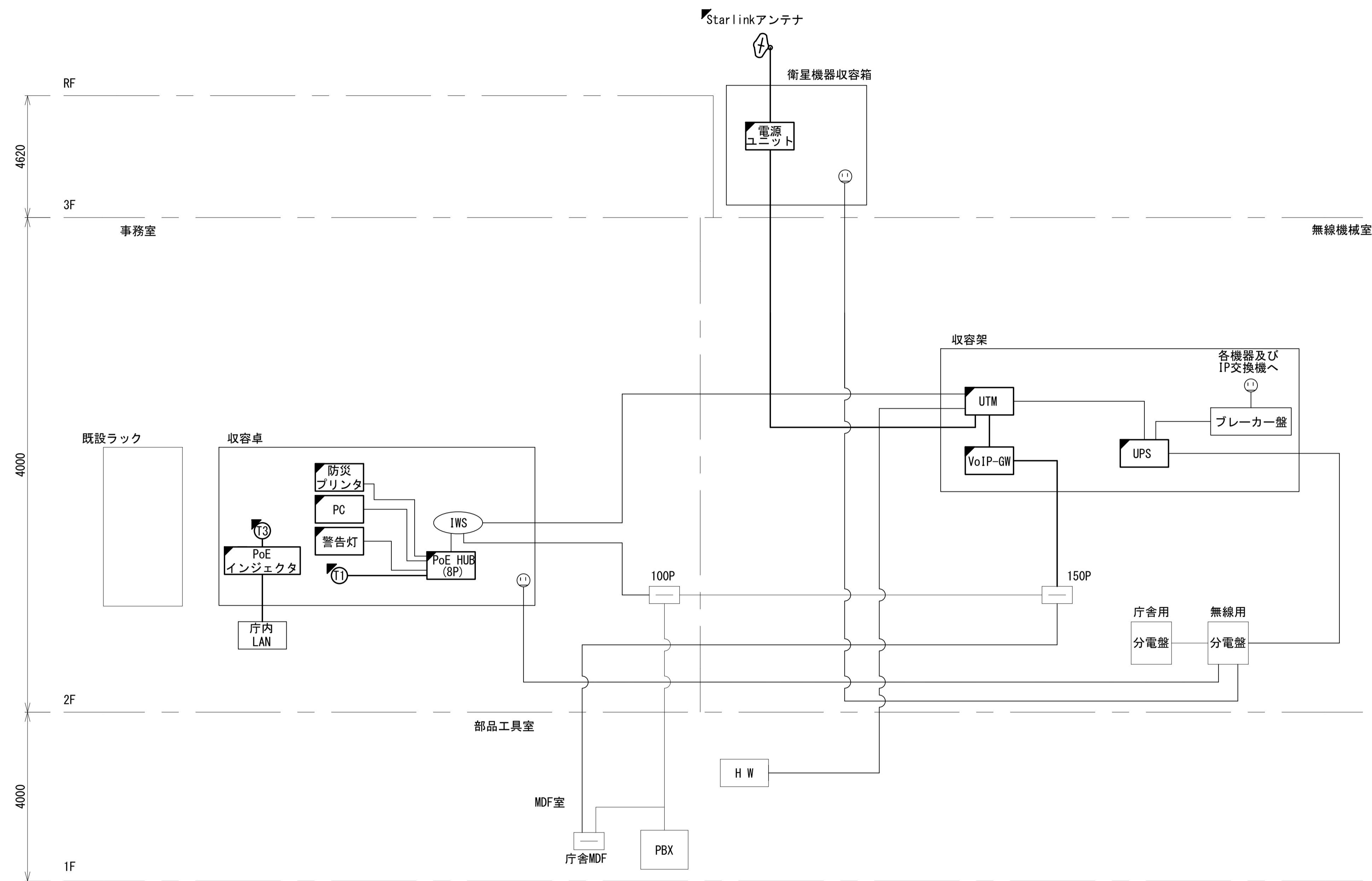
奈良県防災航空隊事務所



工事名	奈良県防災行政通信ネットワーク 衛星回線等再整備工事		
図面名	奈良県防災航空隊事務所 位置図		
作成年月日	令和 6年 8月		
縮尺	1:25000	図面番号	01
会社名	株式会社東京建設コンサルタント		
事業者名	奈良県		

奈良県防災航空隊事務所 系統図 (新設)

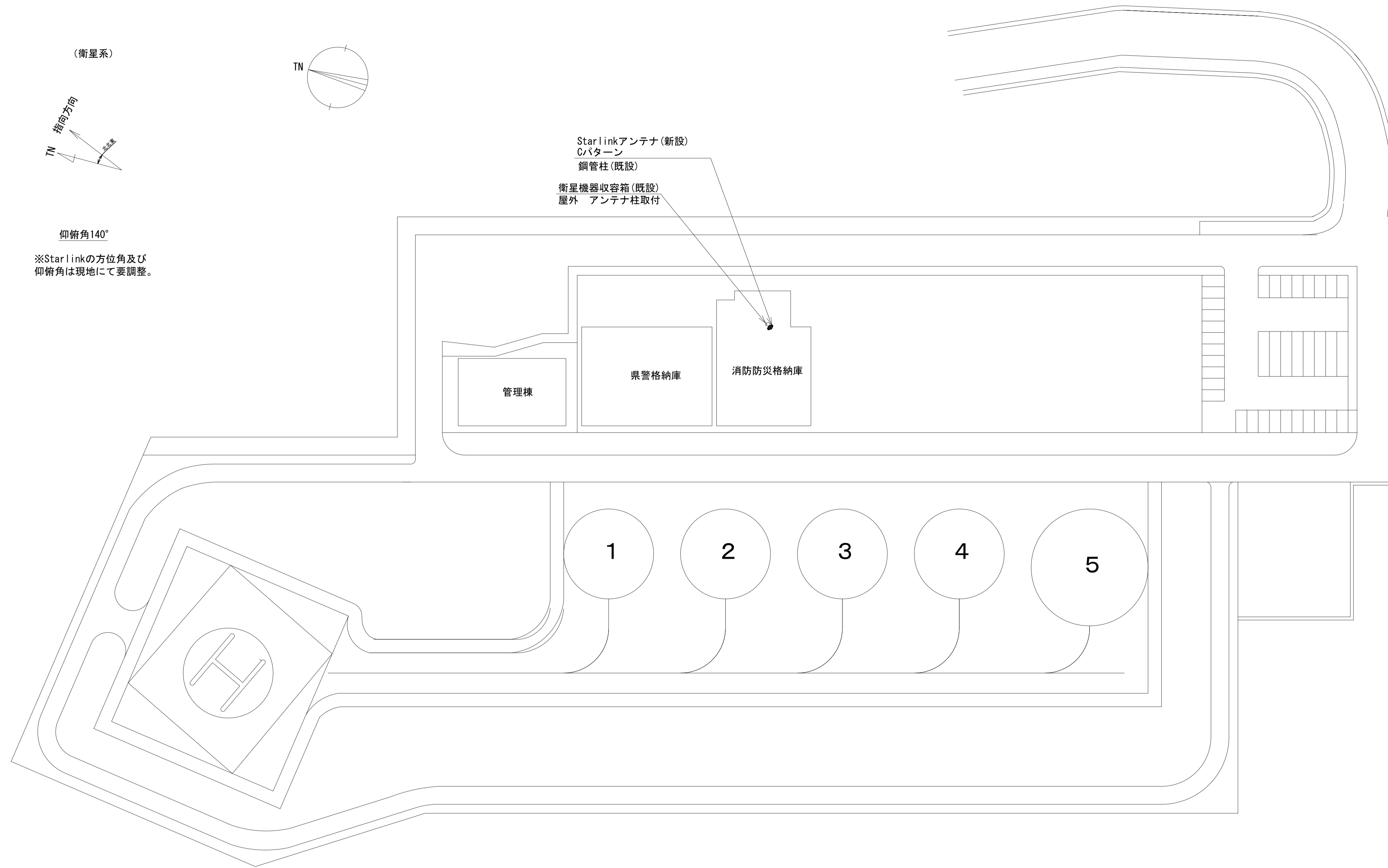
- 凡例
- VSAT VSAT
 - L2SW (16Port) L2-SW (16Port)
 - L2SW (8Port) L2-SW (8Port)
 - M/C (16Port) L2-SW (16Port +メディアコンバーター)
 - M/C (8Port) L2-SW (8Port +メディアコンバーター)
 - VPNルータ VPNルータ
 - 被遠方監視制御装置 被遠方監視制御装置
 - IP交換機 防災IP交換機
 - UPS 無停電電源装置
 - PC 防災情報端末
 - PC2 ローカルWEBサーバ兼 防災情報端末
 - PC(Opt) 防災情報端末(オプション)
 - 複合機 複合機
 - M/C メディアコンバーター
 - ① 防災電話 (IP)
 - ③ 防災電話 (IP) (大和路HW)
 - ④ コンセントBOX
 - 衛星IDU 衛星携帯電話 IDU
 - 衛星FAXアダプタ 衛星FAXアダプタ
 - マルチアダプタ マルチアダプタ
 - FAX FAX
 - SPD SPD盤
 - 分配機 分配機
 - 震度表示処理装置 震度表示処理装置
 - PBX PBX
 - 端子盤、MDF 端子盤、MDF
 - 大和路ハイウェイ 大和路ハイウェイ
 - K-OPTICAL K-OPTICAL
 - 電源端子台 電源端子台
 - 情報コンセント 情報コンセント
 - 警告灯 スピーカ付警告灯
 - モニター モニタ
 - IRD IRD
 - J-ALERT J-ALERT
 - 変圧器 変圧器
 - USBPrint USBプリントサーバー
 - Printer プリンタ



工事名	奈良県防災行政通信ネットワーク 衛星回線等再整備工事		
図面名	奈良県防災航空隊事務所 系統図 (新設)		
作成年月日	令和 6年 8月		
縮尺	NON	図面番号	02
会社名	株式会社東京建設コンサルタント		
事業者名	奈良県		



奈良県防災航空隊事務所 敷地平面図 (新設)



(衛星系)
指向方向
TN
仰俯角140°
※Starlinkの方位角及び仰俯角は現地にて要調整。

Starlinkアンテナ(新設)
C/パターン
鋼管柱(既設)
衛星機器収容箱(既設)
屋外 アンテナ柱取付

管理棟
県警格納庫
消防防災格納庫

1 2 3 4 5

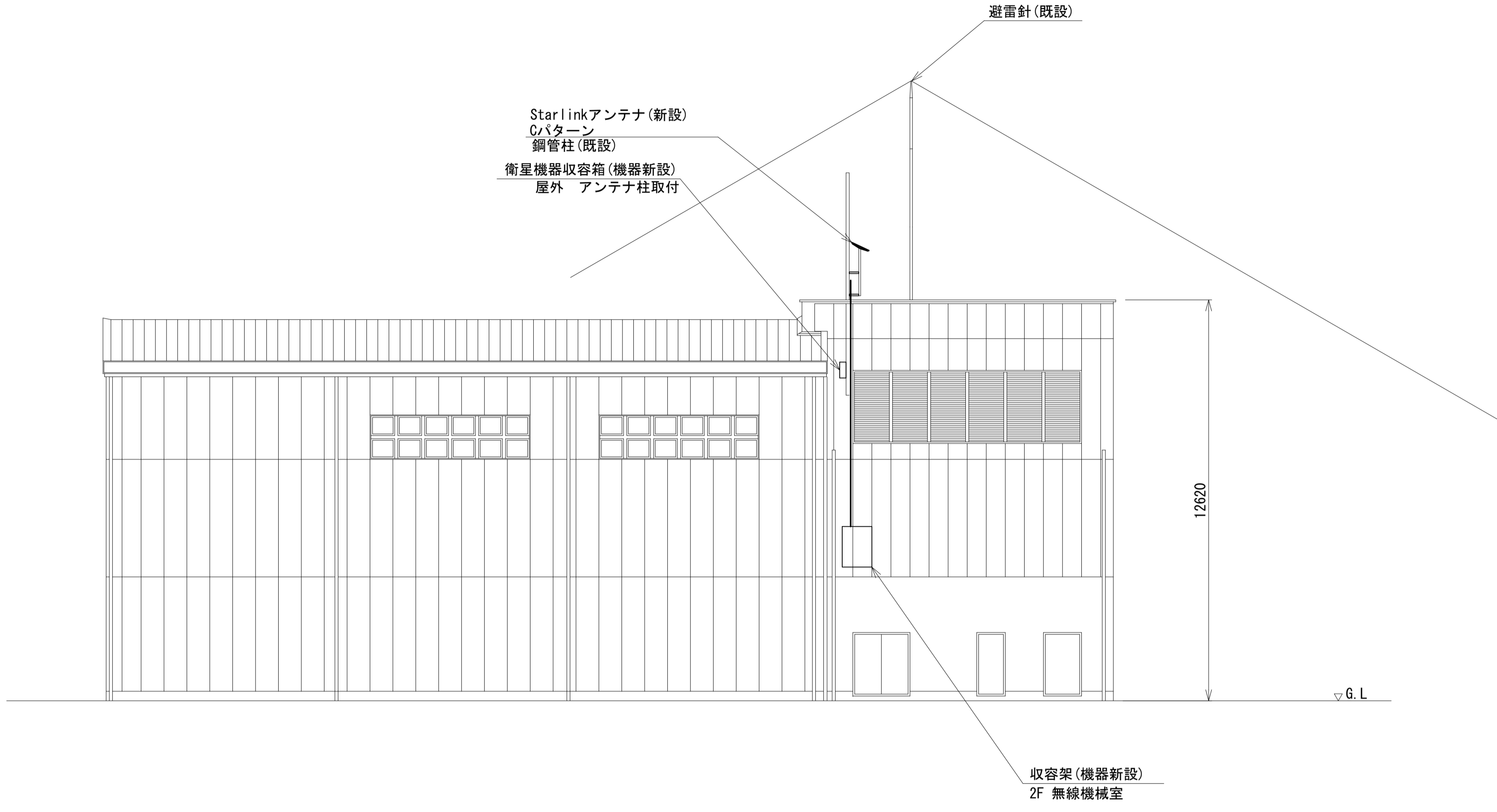
平面図(1:500)

凡例

	新設		撤去		新設		撤去
	既設		撤去		既設		撤去

工事名	奈良県防災行政通信ネットワーク 衛星回線等再整備工事		
図面名	奈良県防災航空隊事務所 敷地平面図(新設)		
作成年月日	令和 6年 8月		
縮尺	1:500	図面番号	03
会社名	株式会社東京建設コンサルタント		
事業者名	奈良県		

奈良県防災航空隊事務所 機器据付図 (新設)

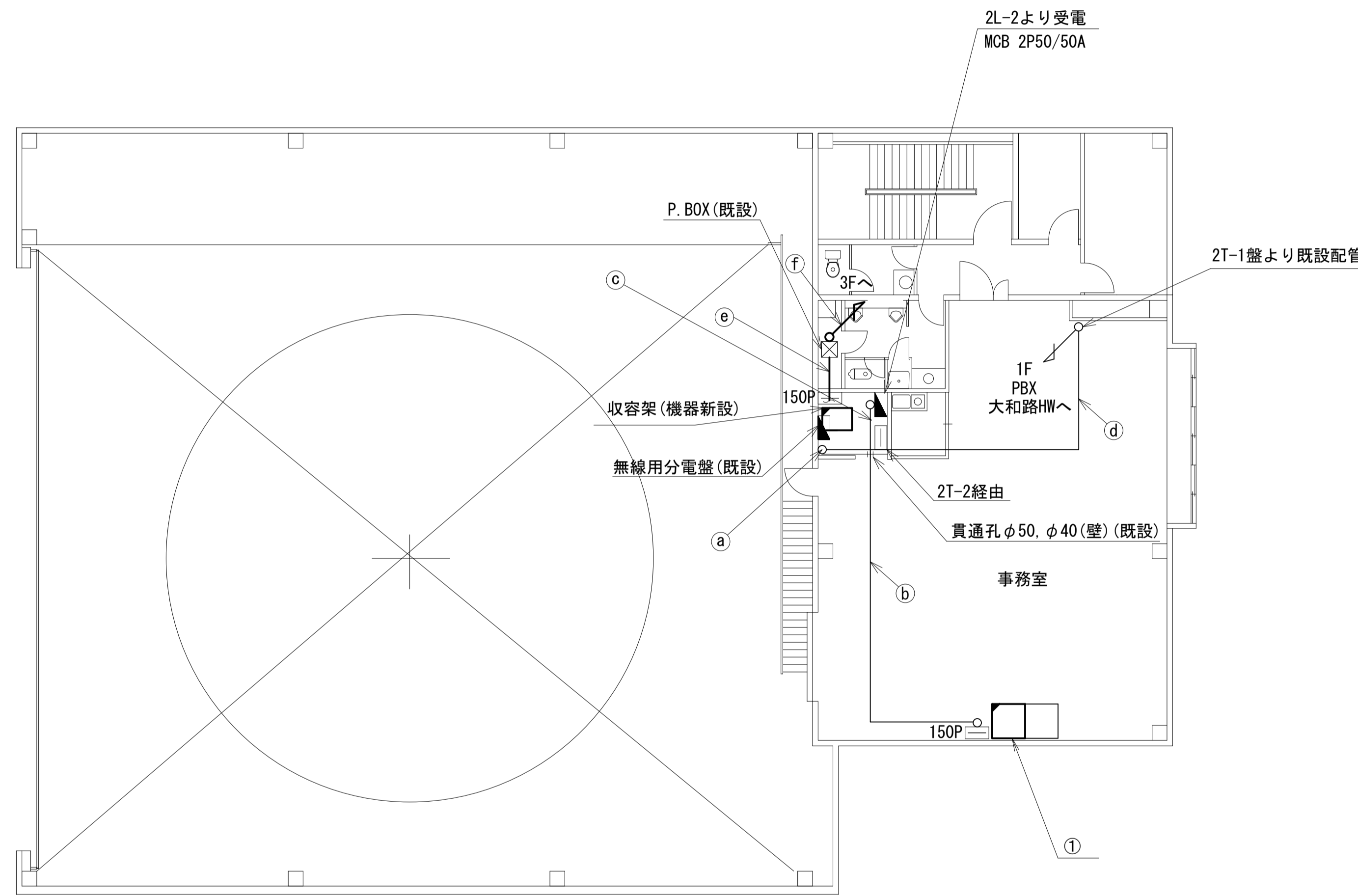
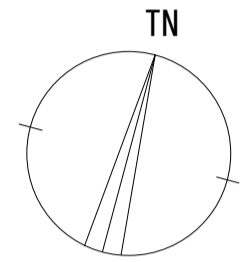


南側立面図(1:100)

凡 例	
■	新設
□	撤去
—	新設
---	撤去
○	既設
—	既設

工事名	奈良県防災行政通信ネットワーク 衛星回線等再整備工事		
図面名	奈良県防災航空隊事務所 機器据付図(新設)		
作成年月日	令和 6年 8月		
縮尺	1:100	図面番号	04
会社名	株式会社東京建設コンサルタント		
事業者名	奈良県		

奈良県防災航空隊事務所 2F 機器配置図 (新設)



2F平面図(1:100)

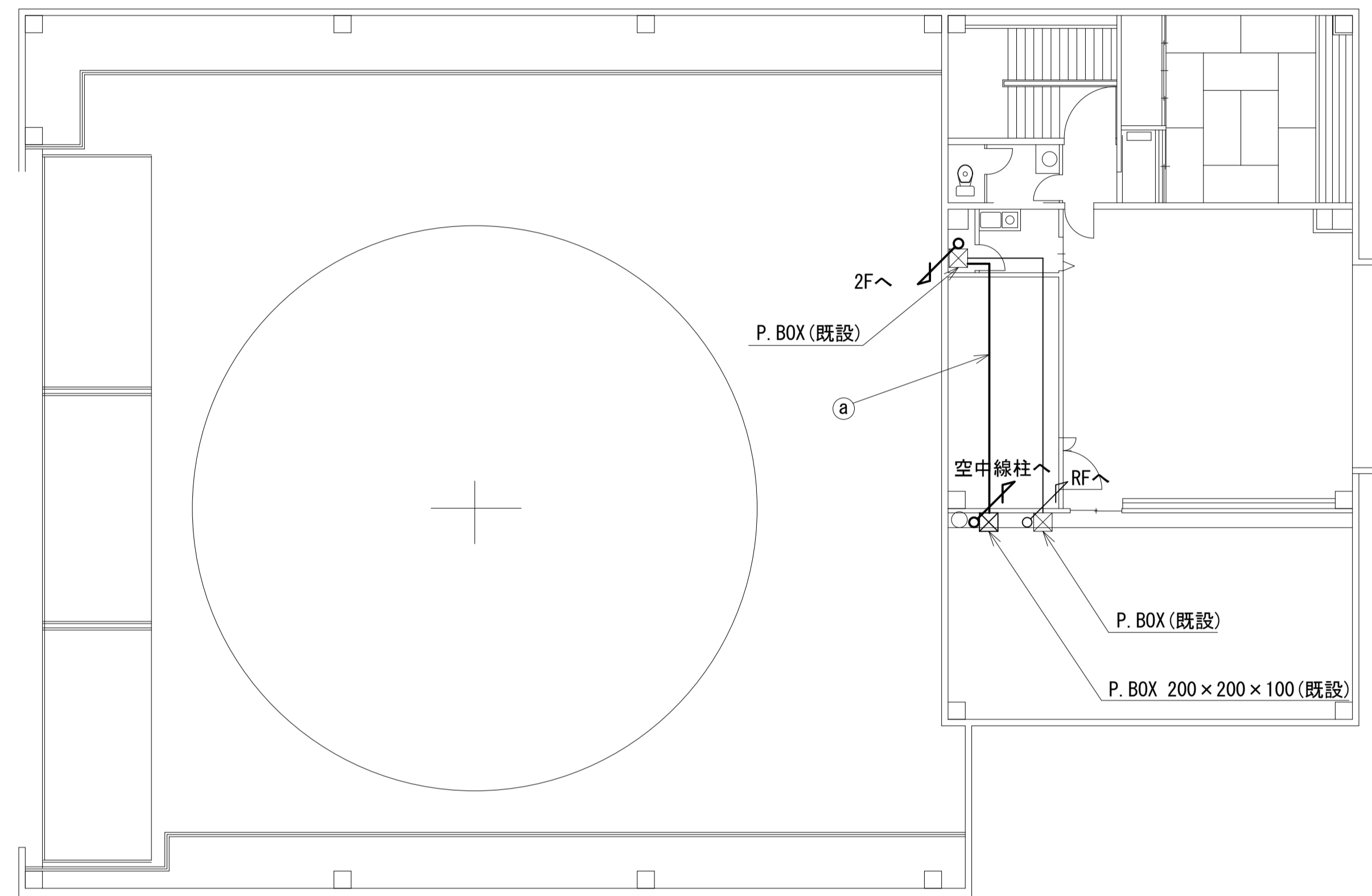
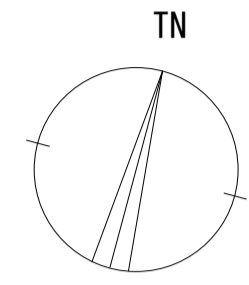
番号	名称	備考
①	収容卓	既設
	PoE HUB(8Port)	新設
	スピーカー付警告灯	新設
	防災電話(IP)	新設
	防災情報端末	新設
	防災プリンタ	新設
	防災電話(IP)(大和路HW)	新設
	PoEインジェクタ	新設

	名称	作業	施工方法
a	ICT0. 4-3P×3	既設	合成樹脂製配線ダクト (既設)
	SWVP0. 5-22C	既設	
	EM-UTPO. 5-4P×2	既設	
	IV3. 5sq	既設	
b	CE8sq-3C	既設	天井ころがし
	EM-UTPO. 5-4P	既設	
	IV3. 5sq	既設	
c	CE5. 5sq-3C	既設	天井ころがし
	CE8sq-3C	既設	
d	EM-UTPO. 5-4P	既設	配管(既設)
	ICT0. 4-3P×3	既設	
	SWVP0. 5-22C	既設	
	SWVP0. 5-22C	既設	
e	IE3. 5sq	既設	配管(既設)
	屋外LANケーブル	新設	
f	CE3. 5sq-3C	既設	配管(既設)
	屋外LANケーブル	新設	
	CE3. 5sq-3C	既設	配管(既設)

凡例	
	新設
	撤去
	新設
	撤去
	既設
	既設

工事名	奈良県防災行政通信ネットワーク 衛星回線等再整備工事		
図面名	奈良県防災航空隊事務所 2F 機器配置図(新設)		
作成年月日	令和 6年 8月		
縮尺	1:100	図面番号	05
会社名	株式会社東京建設コンサルタント		
事業者名	奈良県		

奈良県防災航空隊事務所 3F 機器配置図 (新設)



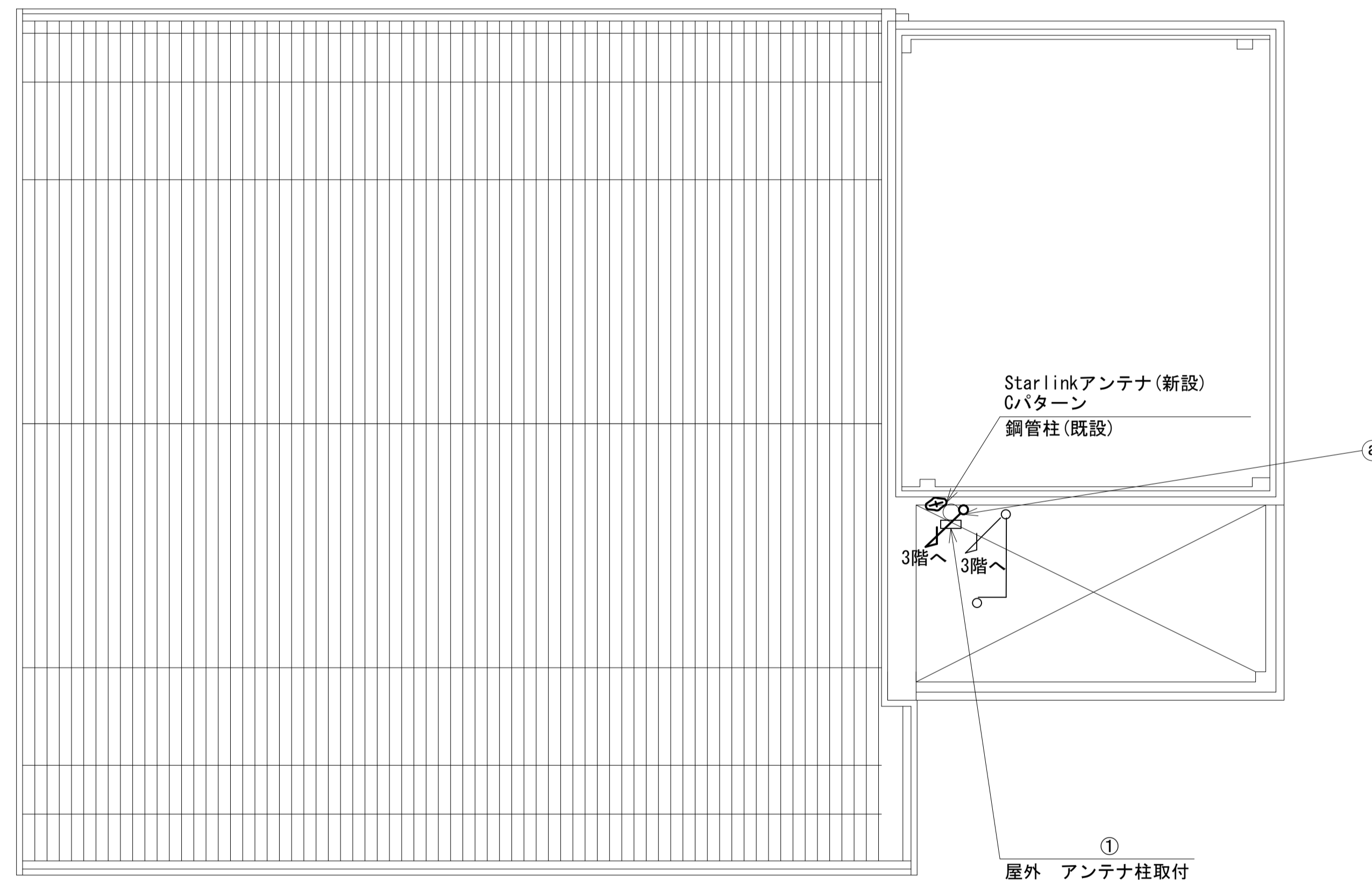
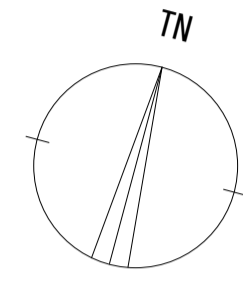
名称	作業	施工方法
① 屋外LANケーブル	新設	配管(既設)
CE3. 5sq-3C	既設	PF28(既設)

3F平面図(1:100)

凡例	
■: 新設	□: 撤去
—: 新設	- - -: 撤去
□: 既設	—: 既設

工事名	奈良県防災行政通信ネットワーク 衛星回線等再整備工事		
図面名	奈良県防災航空隊事務所 3F 機器配置図(新設)		
作成年月日	令和 6年 8月		
縮尺	1:100	図面番号	06
会社名	株式会社東京建設コンサルタント		
事業者名	奈良県		

奈良県防災航空隊事務所 RF 機器配置図 (新設)



名称	作業	施工方法
外部アンテナ用接続ケーブル	新設	露出

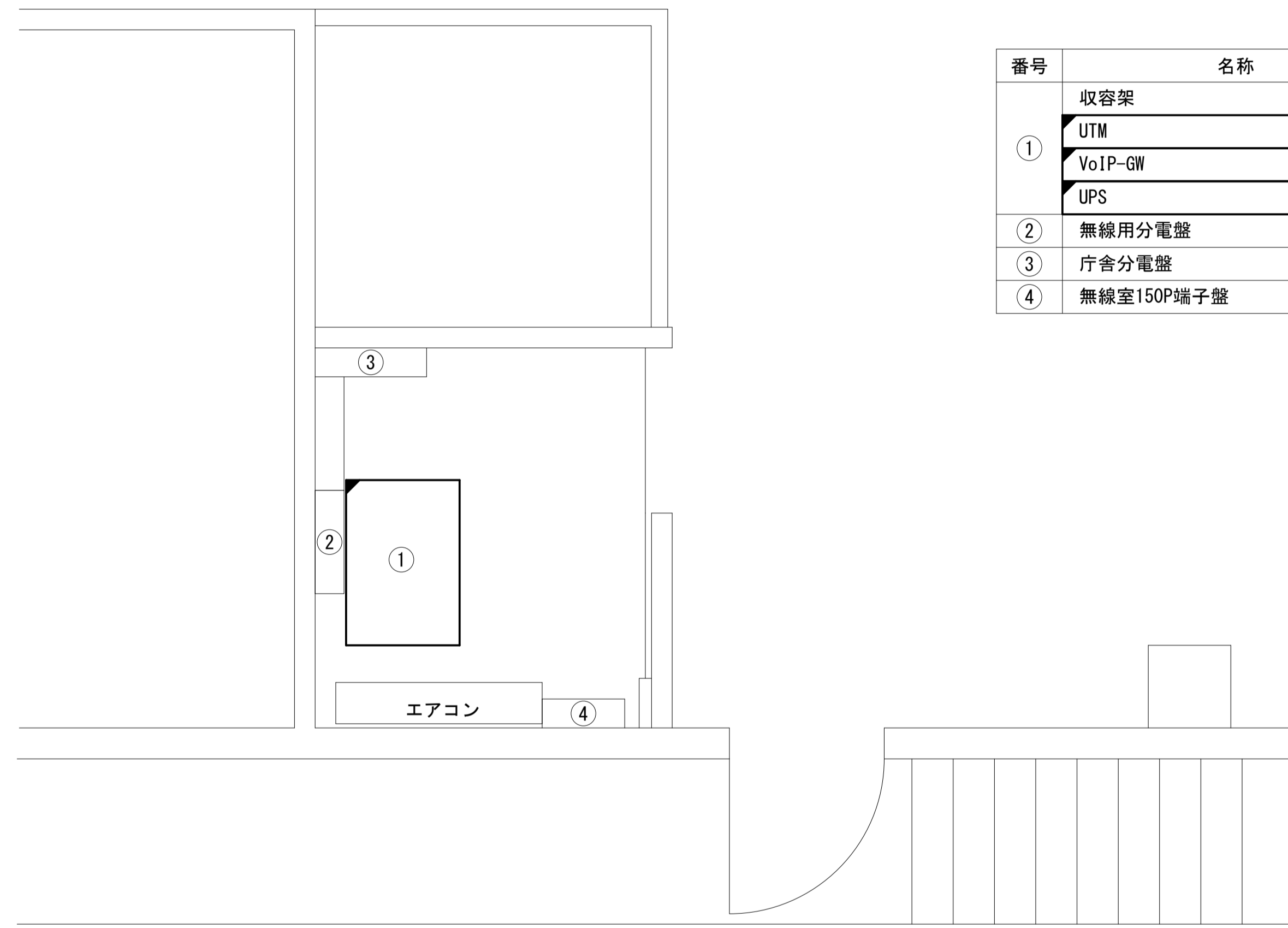
番号	名称	備考
①	衛星機器収容箱	既設
	電源ユニット	新設

RF平面図(1:100)

凡例	
	新設
	撤去
	既設
	撤去
	既設

工事名	奈良県防災行政通信ネットワーク 衛星回線等再整備工事		
図面名	奈良県防災航空隊事務所 RF 機器配置図(新設)		
作成年月日	令和 6年 8月		
縮尺	1:100	図面番号	07
会社名	株式会社東京建設コンサルタント		
事業者名	奈良県		

奈良県防災航空隊事務所 2F無線機械室 機器配置図 (新設)



番号	名称	備考
	収容架	既設
①	UTM	新設
	VoIP-GW	新設
	UPS	新設
②	無線用分電盤	既設
③	庁舎分電盤	既設
④	無線室150P端子盤	既設

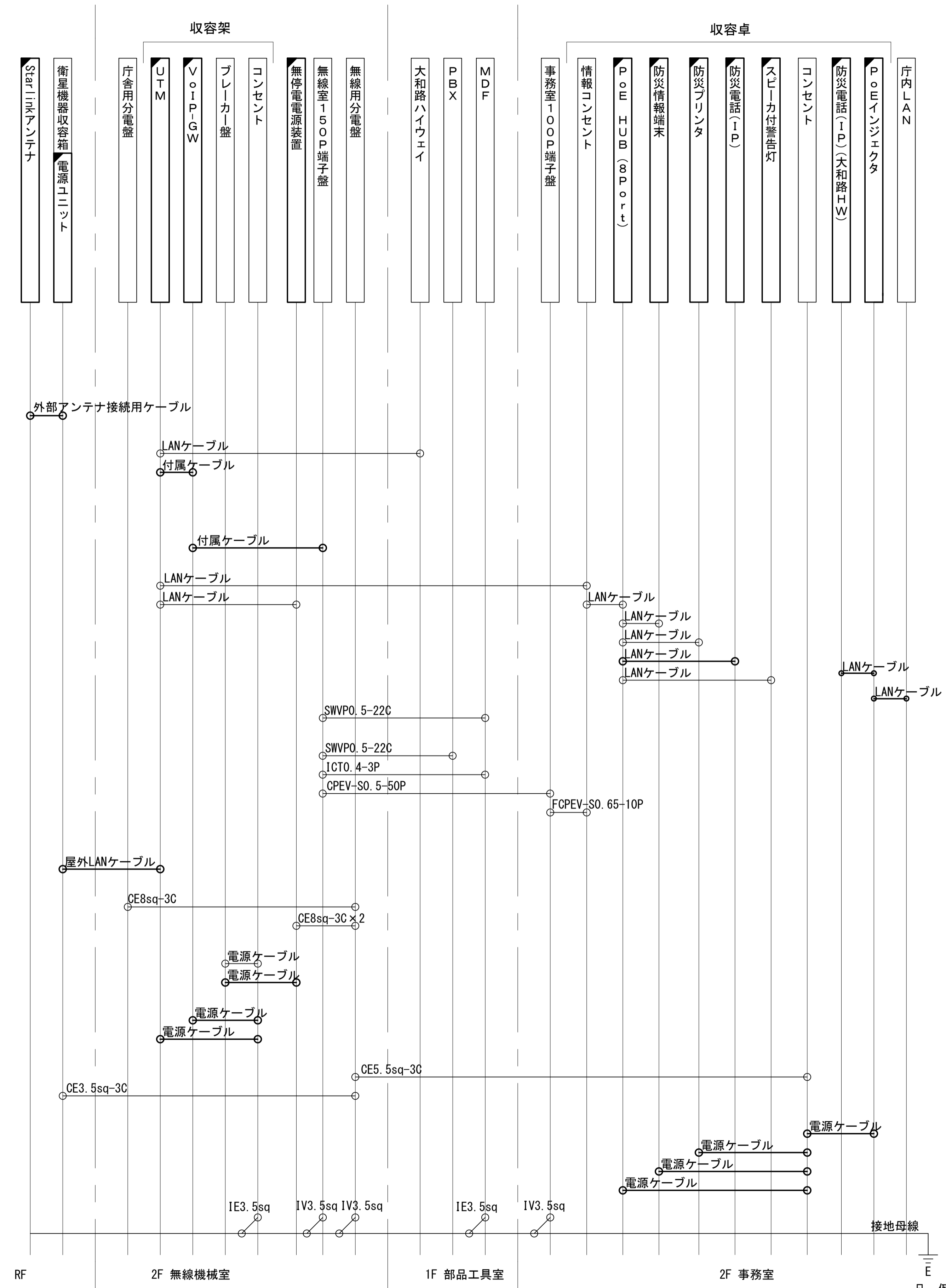
2F無線機械室 平面図(1:20)

凡 例	
■: 新設	□: 撤去
—: 新設	- - -: 撤去
□: 既設	—: 既設

工事名	奈良県防災行政通信ネットワーク 衛星回線等再整備工事		
図面名	奈良県防災航空隊事務所 2F無線機械室 機器配置図(新設)		
作成年月日	令和 6年 8月		
縮尺	1:20	図面番号	08
会社名	株式会社東京建設コンサルタント		
事業者名	奈良県		

奈良県防災航空隊事務所 配線系統図 (新設)

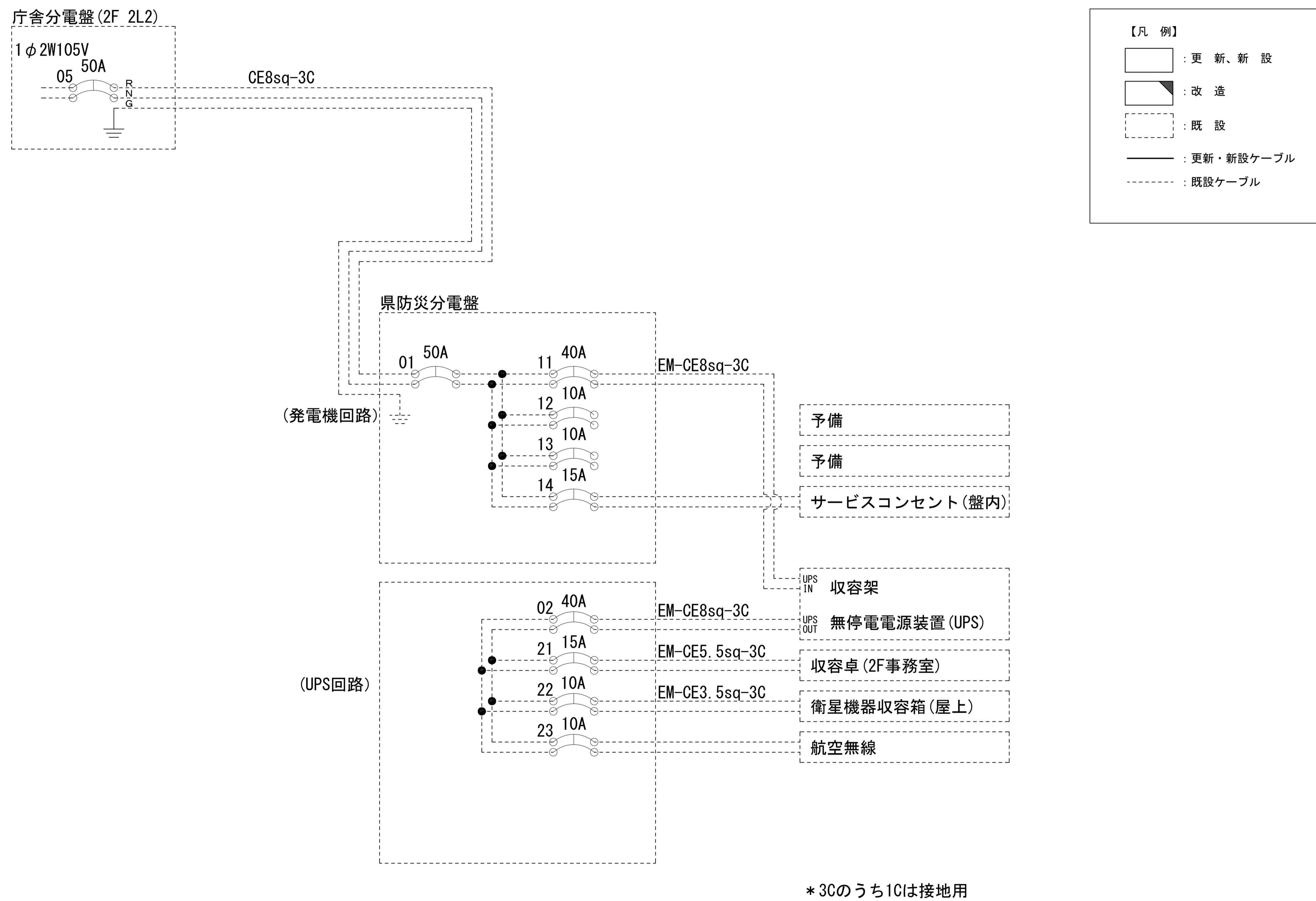
凡例
 LANケーブル：EM-UTP0.5-4P (Cat5e)
 屋外LANケーブル：NSED-LAP0.5-4P (Cat5e)



工事名	奈良県防災行政通信ネットワーク 衛星回線等再整備工事		
図面名	奈良県防災航空隊事務所 配線系統図(新設)		
作成年月日	令和 6年 8月		
縮尺	NON	図面番号	09
会社名	株式会社東京建設コンサルタント		
事業者名	奈良県		

凡例
 [Solid Box] : 新設 [Dashed Box] : 撤去
 [Solid Line] : 新設 [Dashed Line] : 撤去
 [Open Box] : 既設 [Dotted Line] : 既設

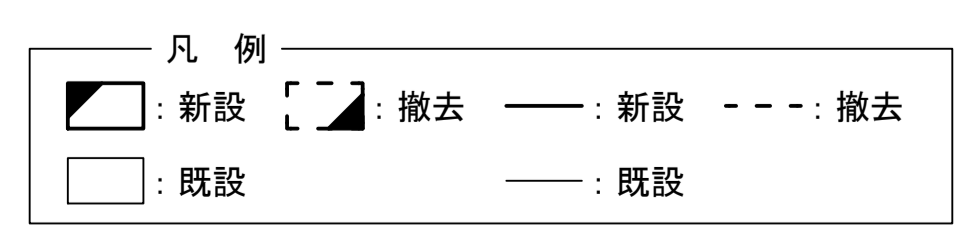
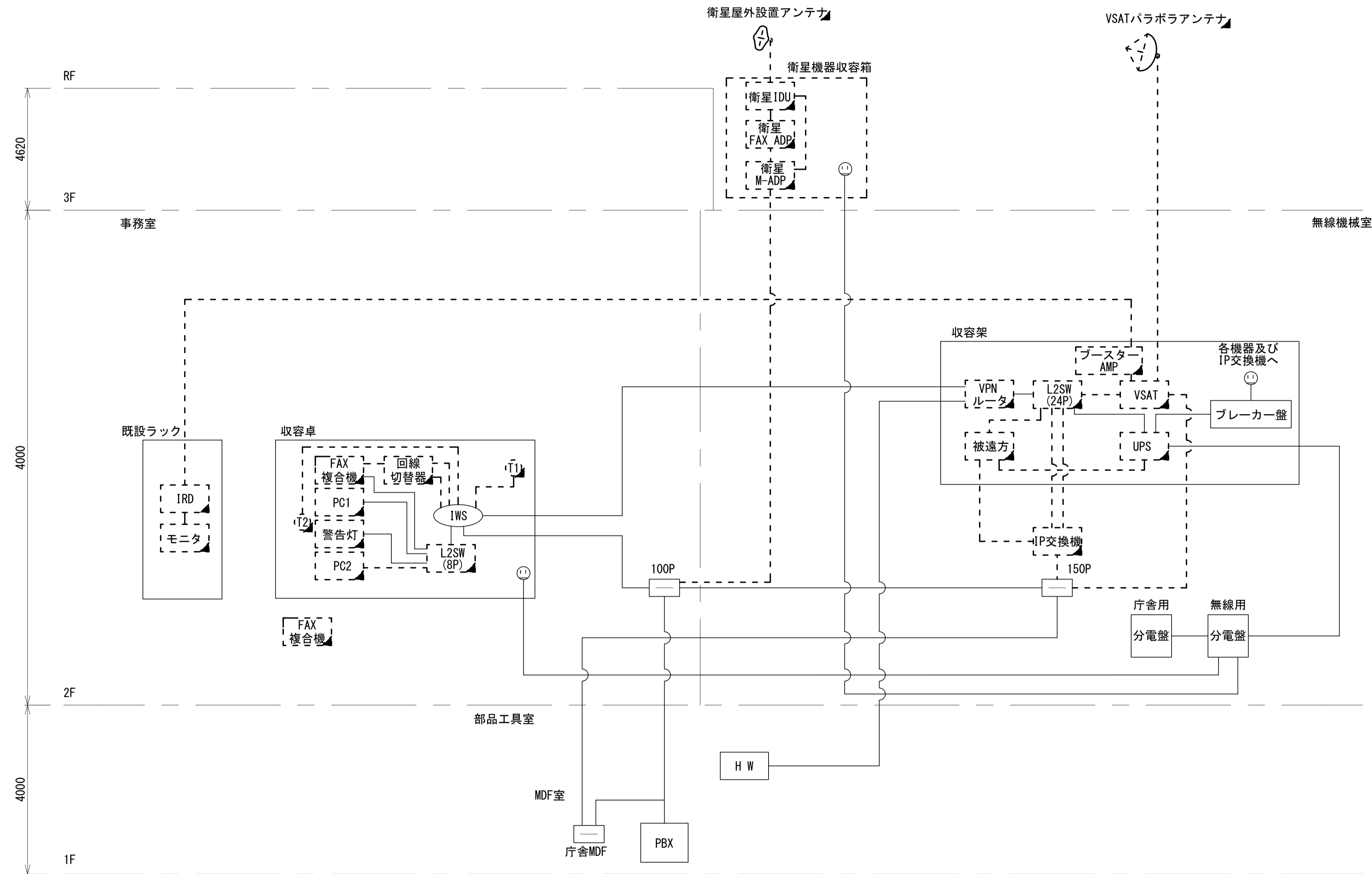
奈良県防災航空隊事務所 電源系統図(参考図)



工事名	奈良県防災行政通信ネットワーク 衛星回線等再整備工事		
図面名	奈良県防災航空隊事務所 電源系統図(参考図)		
作成年月日	令和 6年 8月		
縮尺	NON	図面番号	10
会社名	株式会社東京建設コンサルタント		
事業者名	奈良県		

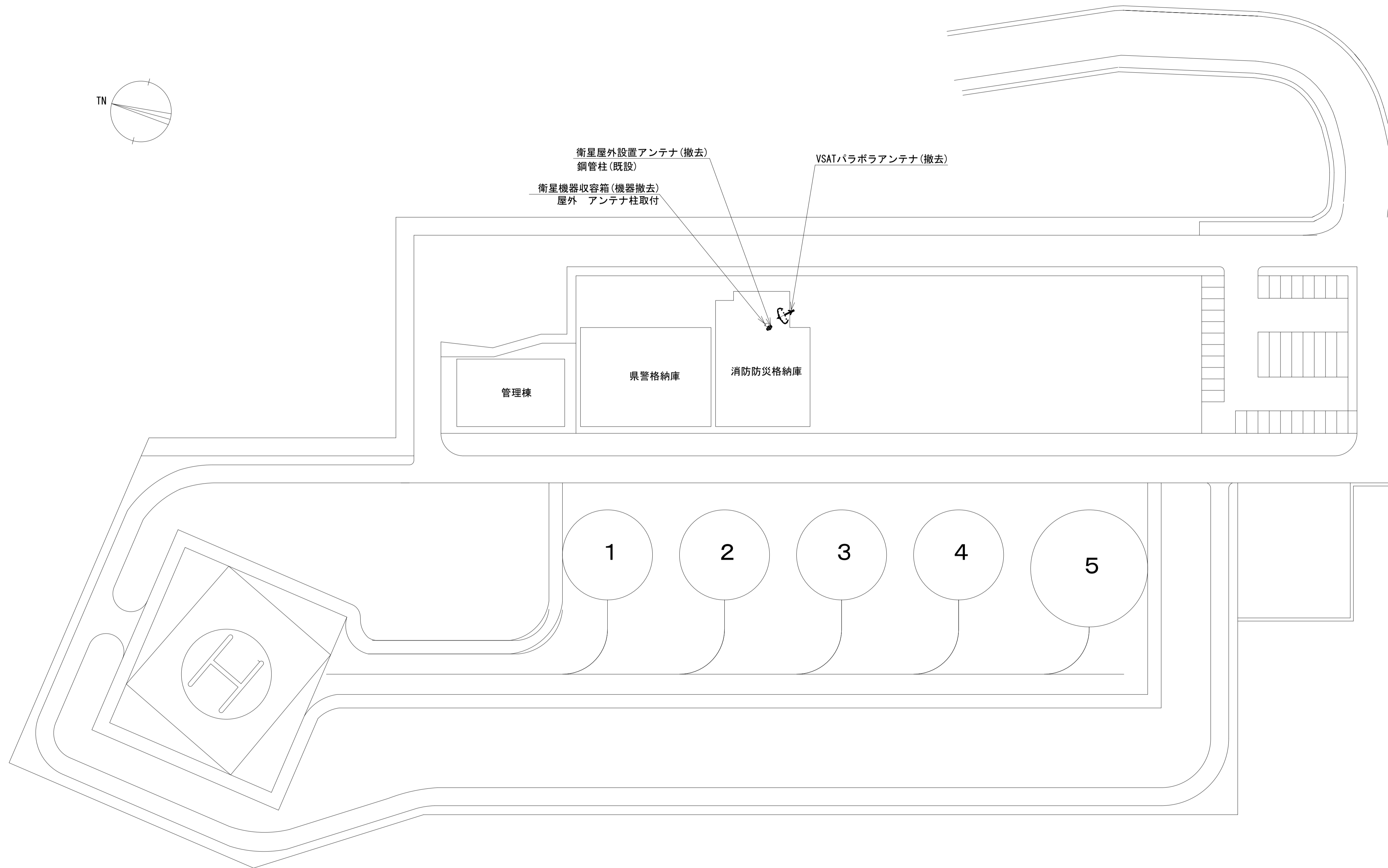
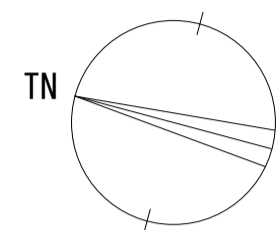
奈良県防災航空隊事務所 系統図 (撤去)

- 凡例
- VSAT VSAT
 - L2SW (16P) L2-SW (16Port)
 - L2SW (8P) L2-SW (8Port)
 - L2SW (16P) L2-SW (16Port) +メディアコンバーター
 - L2SW (8P) L2-SW (8Port) +メディアコンバーター
 - VPNルータ VPNルータ
 - 被遠方監視制御装置 被遠方監視制御装置
 - 防災IP交換機 防災IP交換機
 - UPS 無停電電源装置
 - PC 防災情報端末
 - PC2 ローカルWEBサーバ兼 防災情報端末
 - PC100 防災情報端末(オプション)
 - 複合機 複合機
 - M/C メディアコンバーター
 - (T1) 防災電話
 - (T2) 防災電話(衛星)
 - コンセントBOX
 - 衛星IDU 衛星携帯電話 IDU
 - 衛星FAXアダプタ 衛星FAXアダプタ
 - マルチアダプタ マルチアダプタ
 - FAX FAX
 - SPD SPD盤
 - 分配機 分配機
 - 震度表示処理装置 震度表示処理装置
 - PBX PBX
 - 端子盤、MDF 端子盤、MDF
 - H W 大和路ハイウェイ
 - K-OPT K-OPTICAL
 - 電源端子台 電源端子台
 - 情報コンセント 情報コンセント
 - 警告灯 スピーカ付警告灯
 - モニター モニタ
 - IRD IRD
 - J-ALERT J-ALERT
 - 変圧器 変圧器
 - USBPrint USBプリントサーバー
 - Print プリンタ



工事名	奈良県防災行政通信ネットワーク 衛星回線等再整備工事		
図面名	奈良県防災航空隊事務所 系統図(撤去)		
作成年月日	令和 6年 8月		
縮尺	NON	図面番号	11
会社名	株式会社東京建設コンサルタント		
事業者名	奈良県		

奈良県防災航空隊事務所 敷地平面図 (撤去)

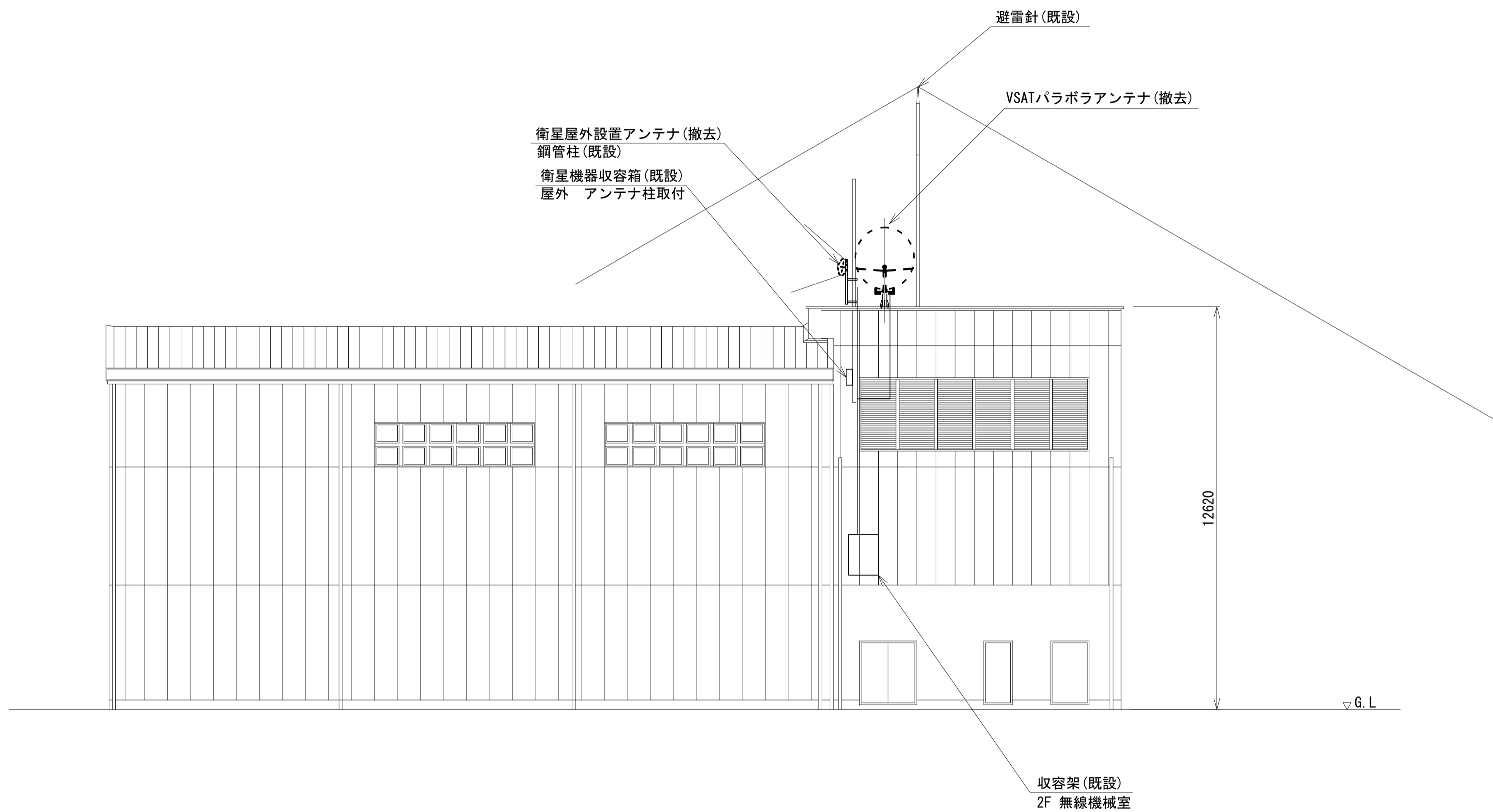


平面図(1:500)

凡例	
	: 新設
	: 撤去
	: 新設
	: 撤去
	: 既設
	: 既設

工事名	奈良県防災行政通信ネットワーク 衛星回線等整備工事		
図面名	奈良県防災航空隊事務所 敷地平面図(撤去)		
作成年月日	令和 6年 8月		
縮尺	1:500	図面番号	12
会社名	株式会社東京建設コンサルタント		
事業者名	奈良県		

奈良県防災航空隊事務所 機器据付図 (撤去)

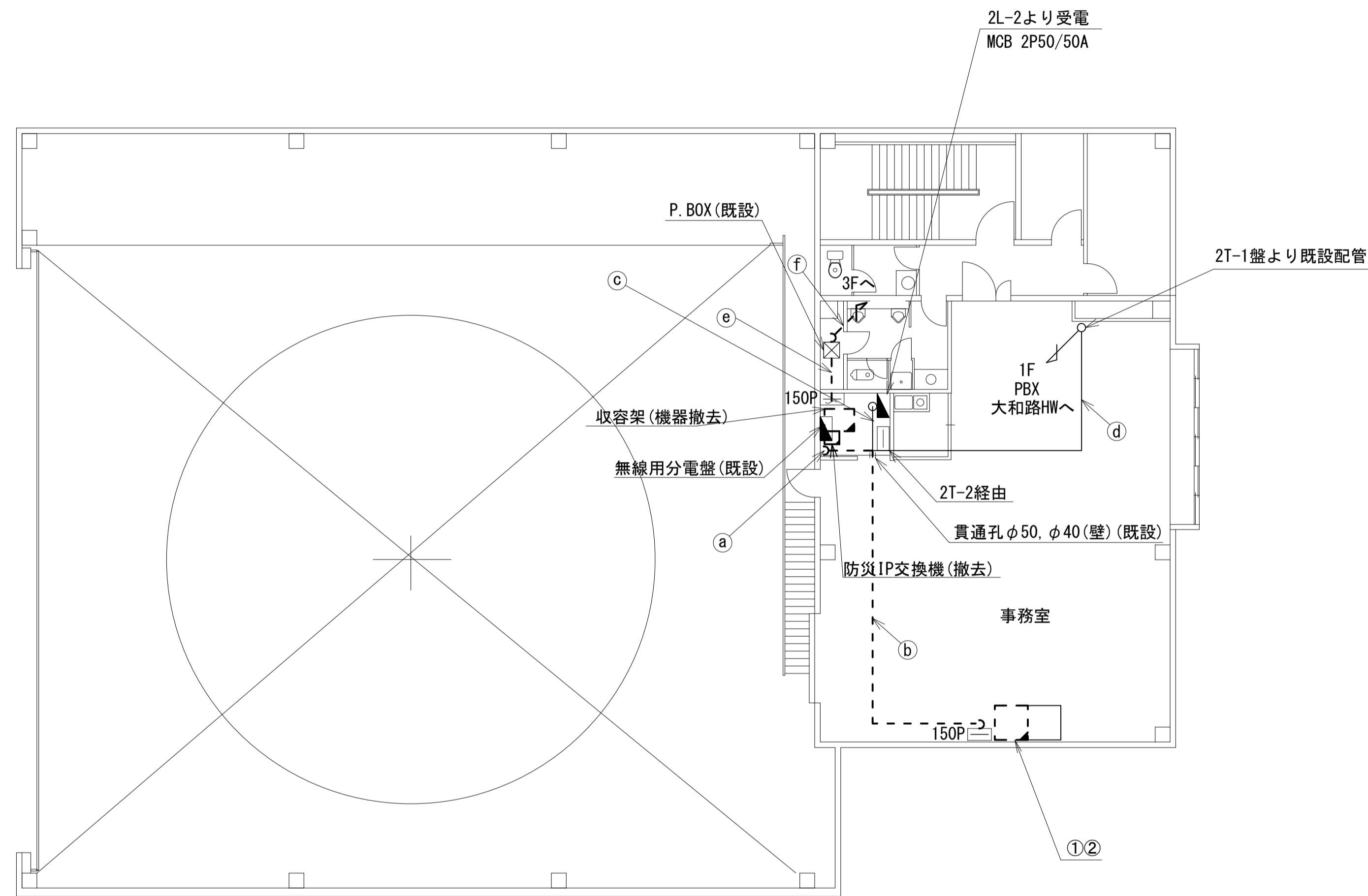
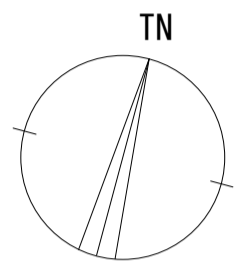


南側立面図(1:100)

凡例	
■	新設
□	既設
▣	撤去
---	撤去
—	新設
—	既設

工事名	奈良県防災行政通信ネットワーク 衛星回線等再整備工事		
図面名	奈良県防災航空隊事務所 機器据付図(撤去)		
作成年月日	令和 6年 8月		
縮尺	1:100	図面番号	13
会社名	株式会社東京建設コンサルタント		
事業者名	奈良県		

奈良県防災航空隊事務所 2F 機器配置図 (撤去)



2F平面図 (1:100)

番号	名称	備考
①	収容卓	既設
	スピーカー付警告灯	撤去
	防災電話	撤去
	防災電話(衛星)	撤去
	防災情報端末 (ローカルサーバ)	撤去
	防災情報端末	撤去
	回線切替器	撤去
	L2-SW (8port)	撤去
FAX・複合機	撤去	

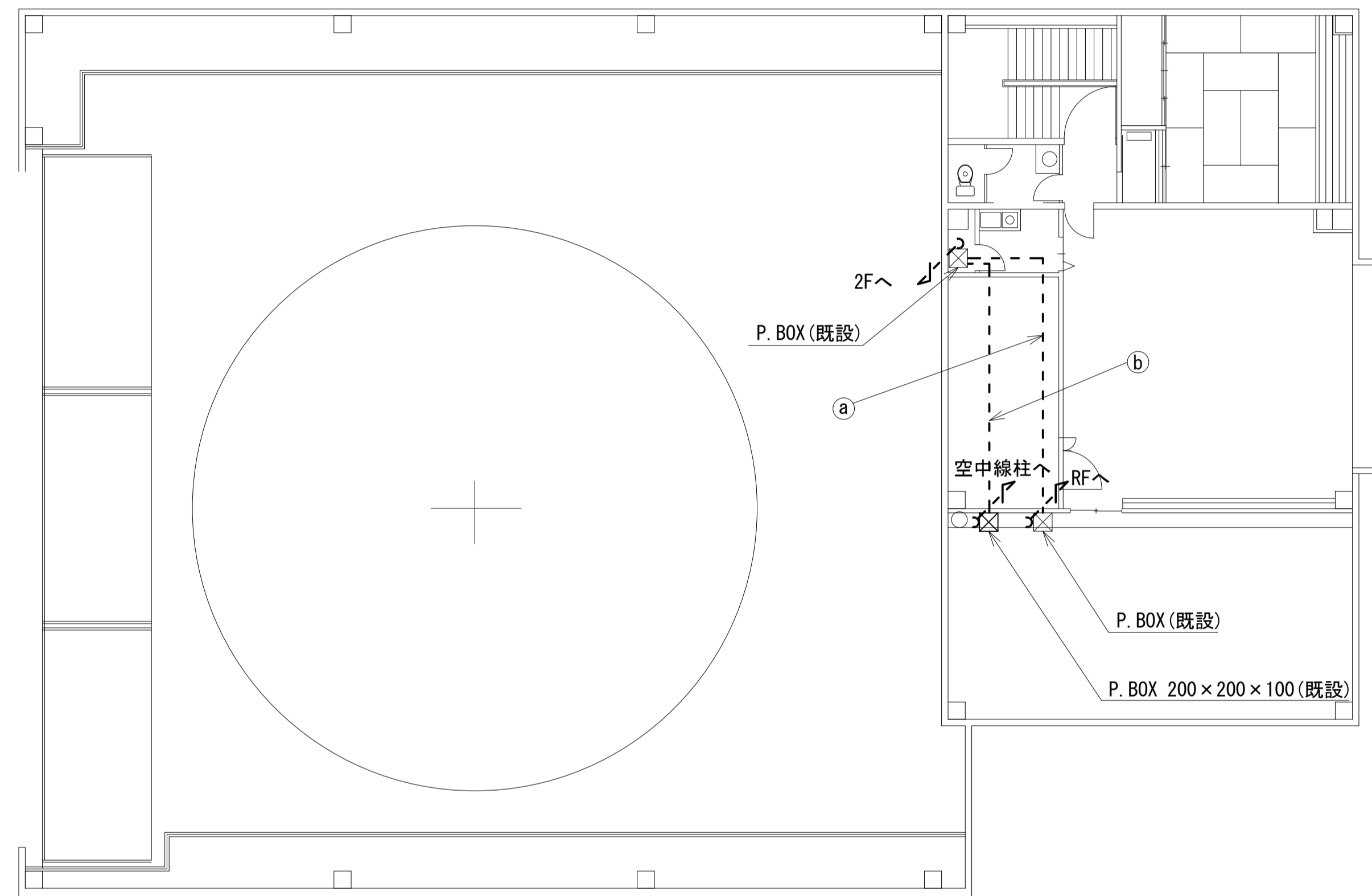
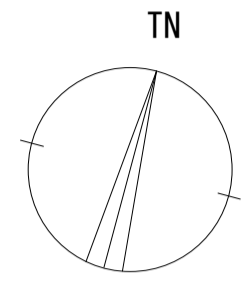
番号	名称	備考
②	収容ラック	既設
	IRD	撤去
	モニタ	撤去

名称	作業	施工方法
ICT0. 4-3P × 3	既設	合成樹脂製配線ダクト (既設)
SWVP0. 5-22C	既設	
5C-FB	撤去	
EM-UTP0. 5-4P × 2	既設	
IV3. 5sq	既設	
CE8sq-3C	既設	天井ころがし
5C-FB	撤去	
EM-UTP0. 5-4P	既設	
IV3. 5sq	既設	
CE5. 5sq-3C	既設	天井ころがし
CE8sq-3C	既設	
EM-UTP0. 5-4P	既設	
ICT0. 4-3P × 3	既設	配管 (既設)
SWVP0. 5-22C	既設	
SWVP0. 5-22C	既設	
IE3. 5sq	既設	
8D-HFB × 2	撤去	配管 (既設)
IE3. 5sq	撤去	
FOPEV-S0. 65-3P	撤去	
CE3. 5sq-3C	既設	配管 (既設)
FOPEV-S0. 65-3P	撤去	
CE3. 5sq-3C	既設	配管 (既設)
8D-HFB × 2	撤去	
IE3. 5sq	撤去	

凡例	
	新設
	撤去
	新設
	撤去
	既設
	既設

工事名	奈良県防災行政通信ネットワーク 衛星回線等再整備工事		
図面名	奈良県防災航空隊事務所 2F 機器配置図(撤去)		
作成年月日	令和 6年 8月		
縮尺	1:100	図面番号	14
会社名	株式会社東京建設コンサルタント		
事業者名	奈良県		

奈良県防災航空隊事務所 3F 機器配置図 (撤去)



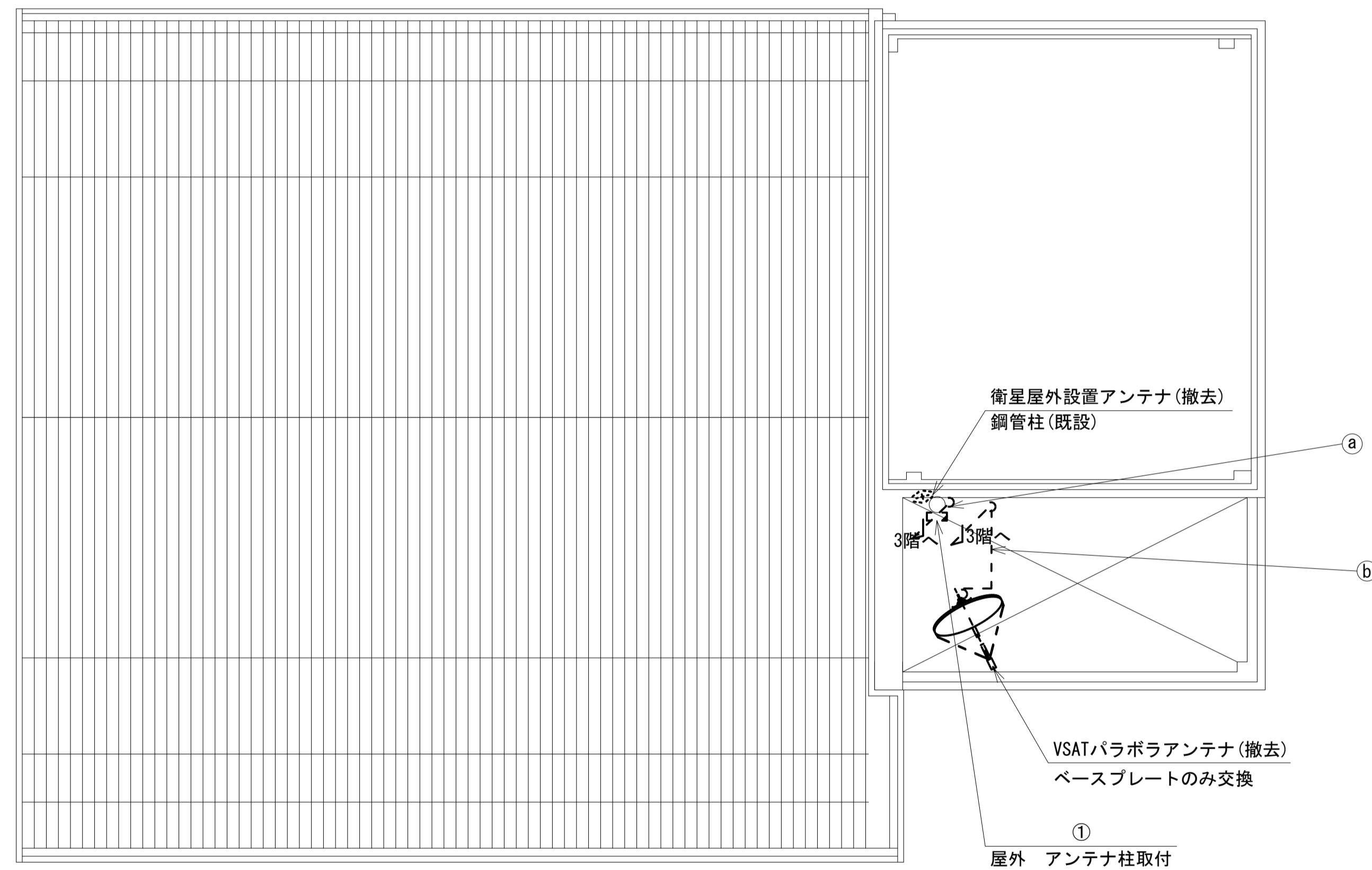
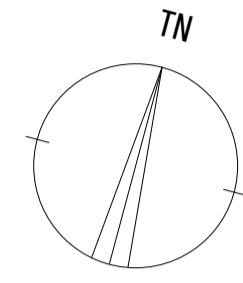
	名称	作業	施工方法
a	8D-HFB×2	撤去	配管(既設)
	IE3. 5sq	撤去	
b	FOPEV-S0. 65-3P	撤去	配管(既設)
	CE3. 5sq-3C	既設	PF28(既設)

3F平面図(1:100)

凡例	
	: 新設
	: 撤去
	: 新設
	: 撤去
	: 既設
	: 既設

工事名	奈良県防災行政通信ネットワーク 衛星回線等再整備工事		
図面名	奈良県防災航空隊事務所 3F 機器配置図(撤去)		
作成年月日	令和 6年 8月		
縮尺	1:100	図面番号	15
会社名	株式会社東京建設コンサルタント		
事業者名	奈良県		

奈良県防災航空隊事務所 RF 機器配置図 (撤去)



名称	作業	施工方法
a) 外部アンテナ用接続ケーブル	撤去	露出
b) 8D-HFB×2	撤去	G36 (既設)
1E3.5sq	撤去	

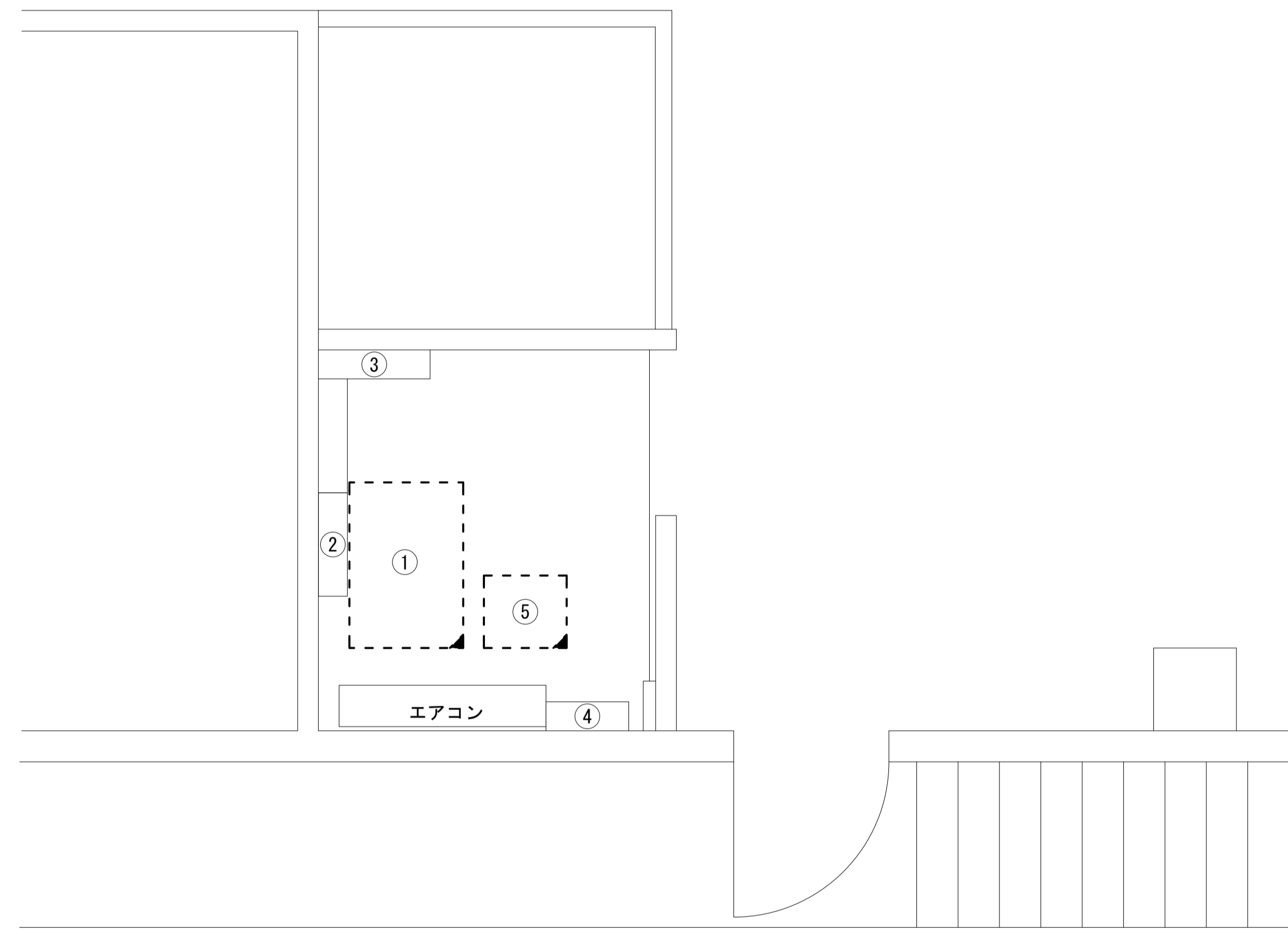
番号	名称	備考
①	衛星機器収容箱	既設
	衛星可搬端末	撤去
	衛星FAXアダプター	撤去
	衛星ハンドセット	撤去
	マルチアダプター	撤去

RF平面図(1:100)

凡 例	
	: 新設
	: 撤去
	: 新設
	: 撤去
	: 既設
	: 既設

工事名	奈良県防災行政通信ネットワーク 衛星回線等再整備工事		
図面名	奈良県防災航空隊事務所 RF 機器配置図(撤去)		
作成年月日	令和 6年 8月		
縮尺	1:100	図面番号	16
会社名	株式会社東京建設コンサルタント		
事業者名	奈良県		

奈良県防災航空隊事務所 2F無線機械室 機器配置図 (撤去)



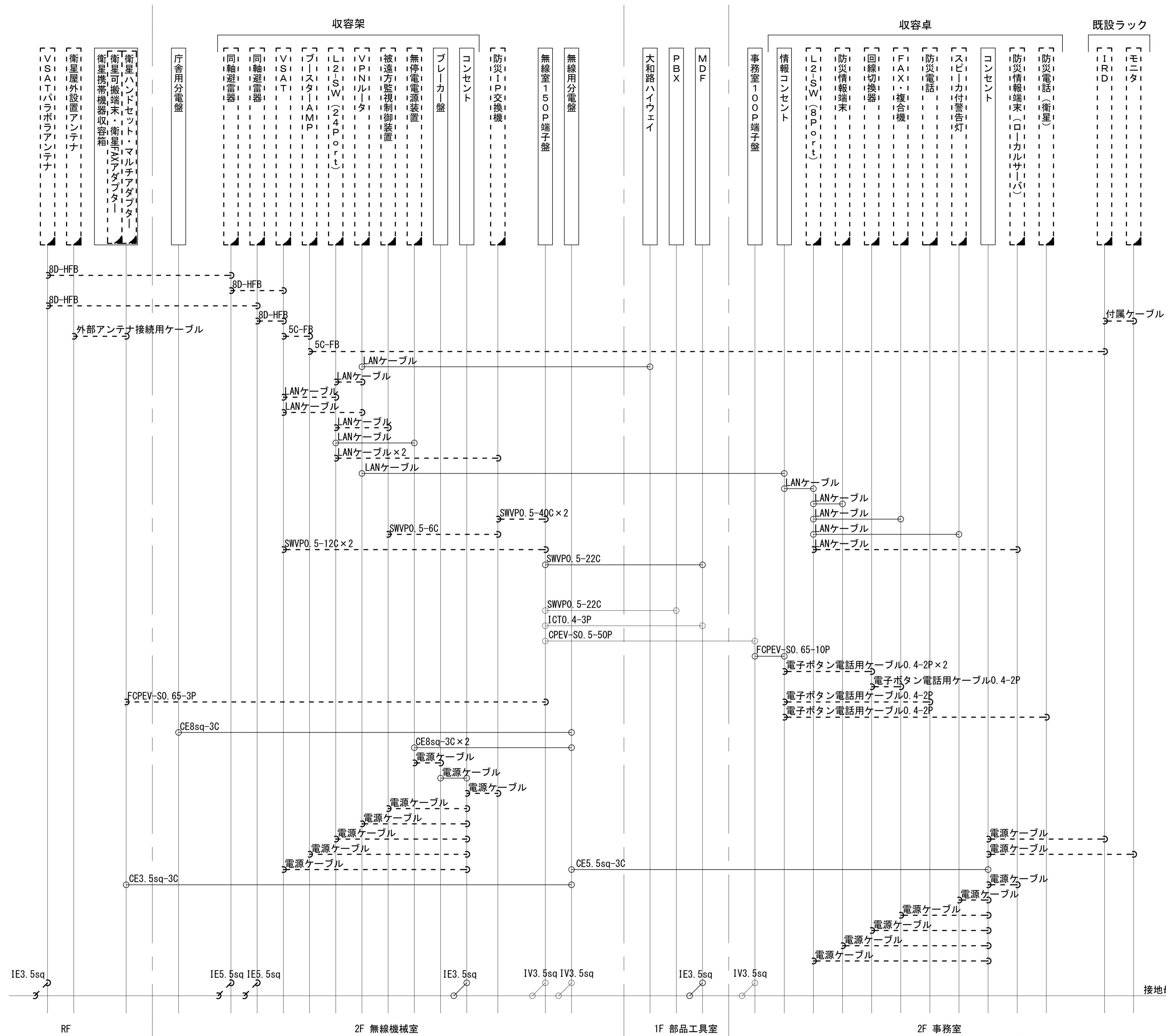
番号	名称	備考
①	収容架	既設
	VSAT	撤去
	L2-SW (24Port)	撤去
	被遠方監視制御装置	撤去
	UPS	撤去
	VPNルータ	撤去
②	無線用分電盤	既設
③	庁舎分電盤	既設
④	無線室150P端子盤	既設
⑤	防災IP交換機	撤去

2F無線機械室 平面図(1:20)

凡例	
■: 新設	□: 撤去
—: 新設	- - -: 撤去
□: 既設	—: 既設

工事名	奈良県防災行政通信ネットワーク 衛星回線等再整備工事		
図面名	奈良県防災航空隊事務所 2F無線機械室 機器配置図(撤去)		
作成年月日	令和 6年 8月		
縮尺	1:20	図面番号	17
会社名	株式会社東京建設コンサルタント		
事業者名	奈良県		

奈良県防災航空隊事務所 配線系統図 (撤去)



凡例
 LANケーブル : EM-UTPO. 5-4P (Cat5e)
 屋外LANケーブル : NSED1-LAP0. 5-4P (Cat5e)

工事名	奈良県防災行政通信ネットワーク 衛星回線等再整備工事		
図面名	奈良県防災航空隊事務所 配線系統図(撤去)		
作成年月日	令和 6年 8月		
縮尺	NON	図面番号	18
会社名	株式会社東京建設コンサルタント		
事業者名	奈良県		

凡例
 [] : 新設 [] : 撤去 — : 新設 - - - : 撤去
 □ : 既設 □ : 既設