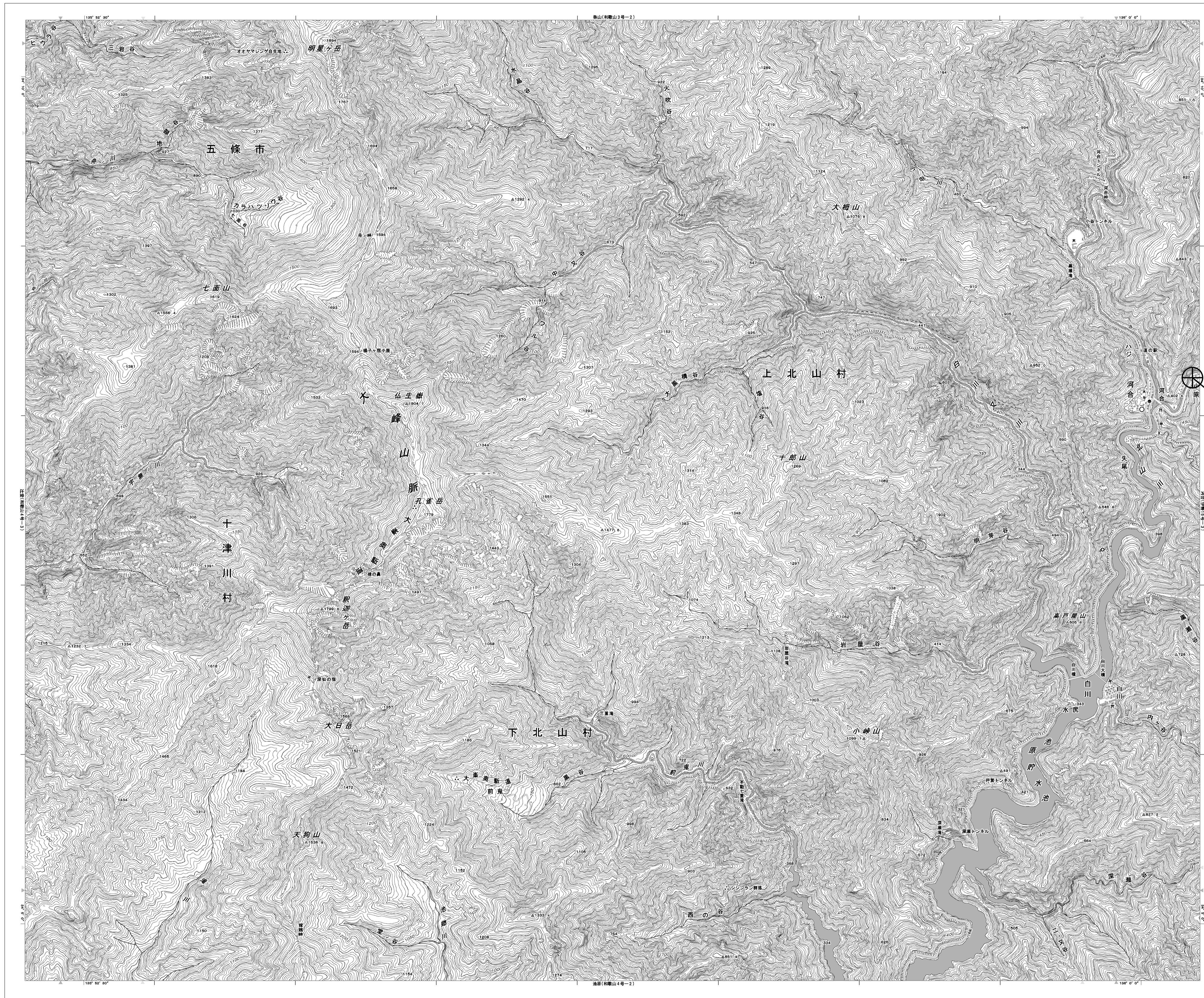


目次

吉野土木事務所工務第二課

図番	図面名称
01	吉野土木事務所工務第二課 位置図
02	吉野土木事務所工務第二課 系統図(新設)
03	吉野土木事務所工務第二課 敷地平面図(新設)
04	吉野土木事務所工務第二課 機器据付図(新設)
05	吉野土木事務所工務第二課 1F機器配置図(新設)
06	吉野土木事務所工務第二課 1Fコンピューター・会議室 機器配置図(新設)
07	吉野土木事務所工務第二課 配線系統図(新設)
08	吉野土木事務所工務第二課 電源系統図(参考図)
09	吉野土木事務所工務第二課 系統図(撤去)
10	吉野土木事務所工務第二課 敷地平面図(撤去)
11	吉野土木事務所工務第二課 機器据付図(撤去)
12	吉野土木事務所工務第二課 1F機器配置図(撤去)
13	吉野土木事務所工務第二課 1Fコンピューター・会議室 機器配置図(撤去)
14	吉野土木事務所工務第二課 配線系統図(撤去)

吉野土木事務所工務第二課 位置図

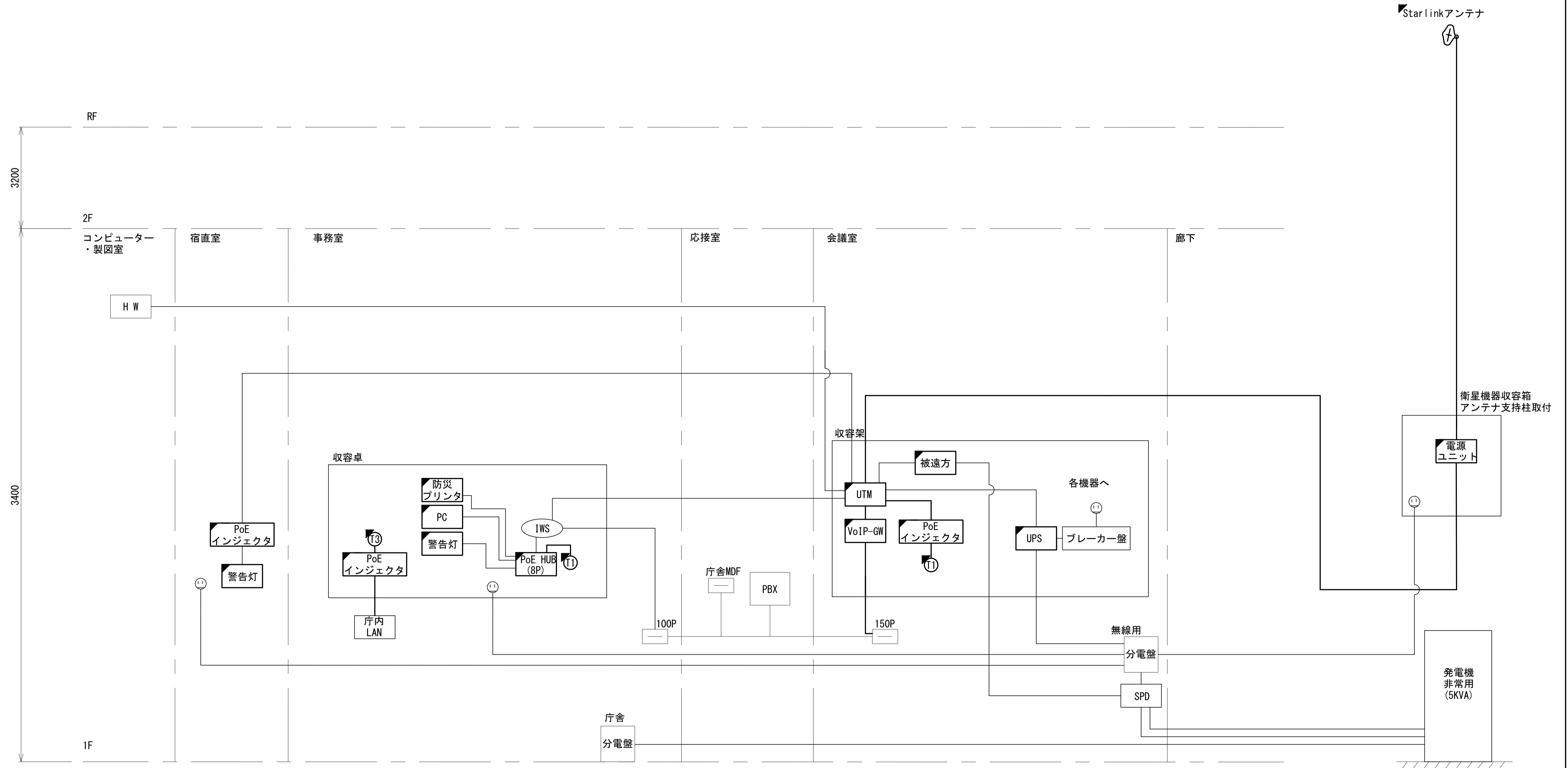


吉野土木事務所工務第二課

工事名	奈良県防災行政通信ネットワーク 衛星回線等再整備工事		
図面名	吉野土木事務所工務第二課 位置図		
作成年月日	令和 6年 8月		
縮尺	1:25000	図面番号	01
会社名	株式会社東京建設コンサルタント		
事業者名	奈良県		

吉野土木事務所工務第二課 系統図 (新設)

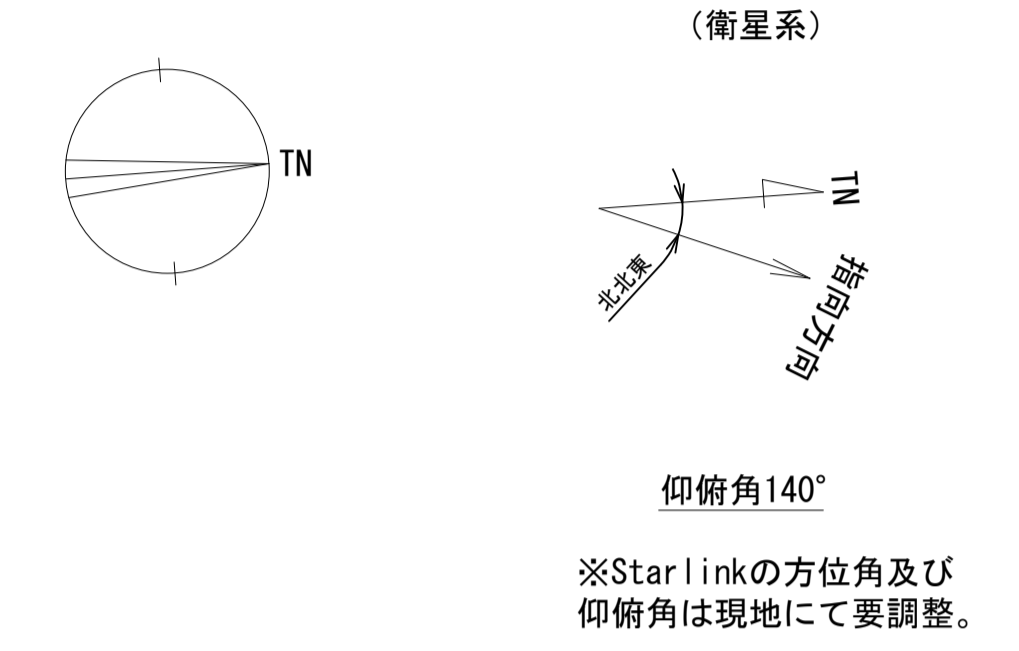
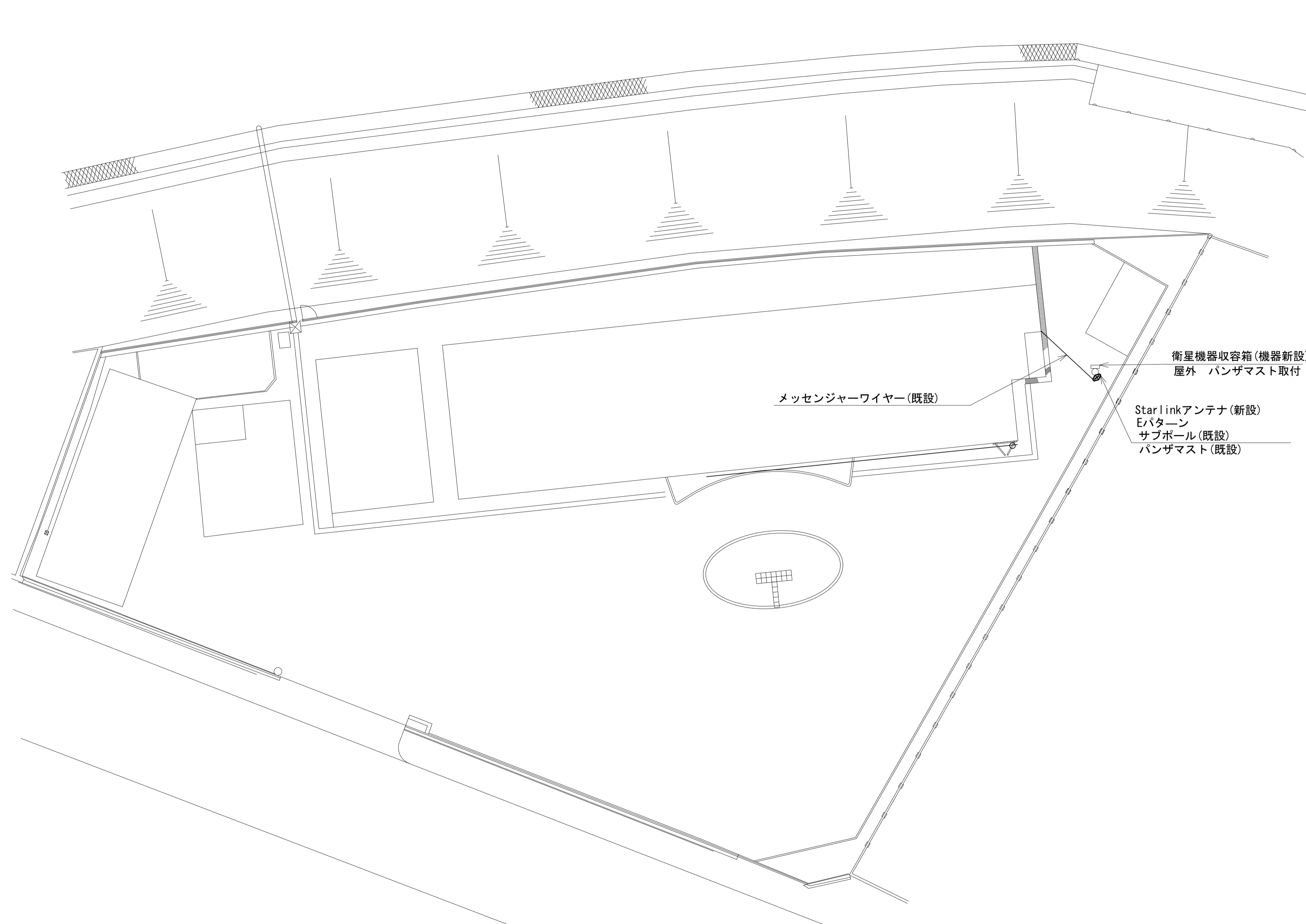
- 凡例
- VSAT | VSAT
 - L2SW (16Port) | L2-SW (16Port)
 - L2SW (8Port) | L2-SW (8Port)
 - L2SW (16Port) +メディアコンバーター | L2-SW (16Port) +メディアコンバーター
 - L2SW (8Port) +メディアコンバーター | L2-SW (8Port) +メディアコンバーター
 - VPNルータ | VPNルータ
 - 被遠方監視制御装置 | 被遠方監視制御装置
 - IP交換機 | 防災IP交換機
 - UPS | 無停電源装置
 - PC | 防災情報端末
 - PC2 | ローカルWEBサーバ兼 防災情報端末
 - PC500 | 防災情報端末(オプション)
 - 複合機 | 複合機
 - M/C | メディアコンバーター
 - T1 | 防災電話 (IP)
 - T3 | 防災電話 (IP) (大和路HW)
 - コンセントBOX | コンセントBOX
 - 衛星IDU | 衛星携帯電話 IDU
 - 衛星FAXアダプタ | 衛星FAXアダプタ
 - マルチアダプタ | マルチアダプタ
 - FAX | FAX
 - SPD盤 | SPD盤
 - 分配機 | 分配機
 - 震度表示処理装置 | 震度表示処理装置
 - PBX | PBX
 - 端子盤、MDF | 端子盤、MDF
 - H/W | 大和路ハイウェイ
 - K-OPT | K-OPTICAL
 - 電源端子台 | 電源端子台
 - 情報コンセント | 情報コンセント
 - 警告灯 | スピーカ付警告灯
 - モニター | モニター
 - IRD | IRD
 - J-ALERT | J-ALERT
 - 変圧器 | 変圧器
 - USBプリンター | USBプリントサーバー
 - プリンター | プリンター



工事名	奈良県防災行政通信ネットワーク 衛星回線等再整備工事		
図面名	吉野土木事務所工務第二課 系統図 (新設)		
作成年月日	令和 6年 8月		
縮尺	NON	図面番号	02
会社名	株式会社東京建設コンサルタント		
事業者名	奈良県		

- 凡例
- : 新設 □: 撤去 —: 新設 - - -: 撤去
 - : 既設 —: 既設

吉野土木事務所工務第二課 敷地平面図 (新設)

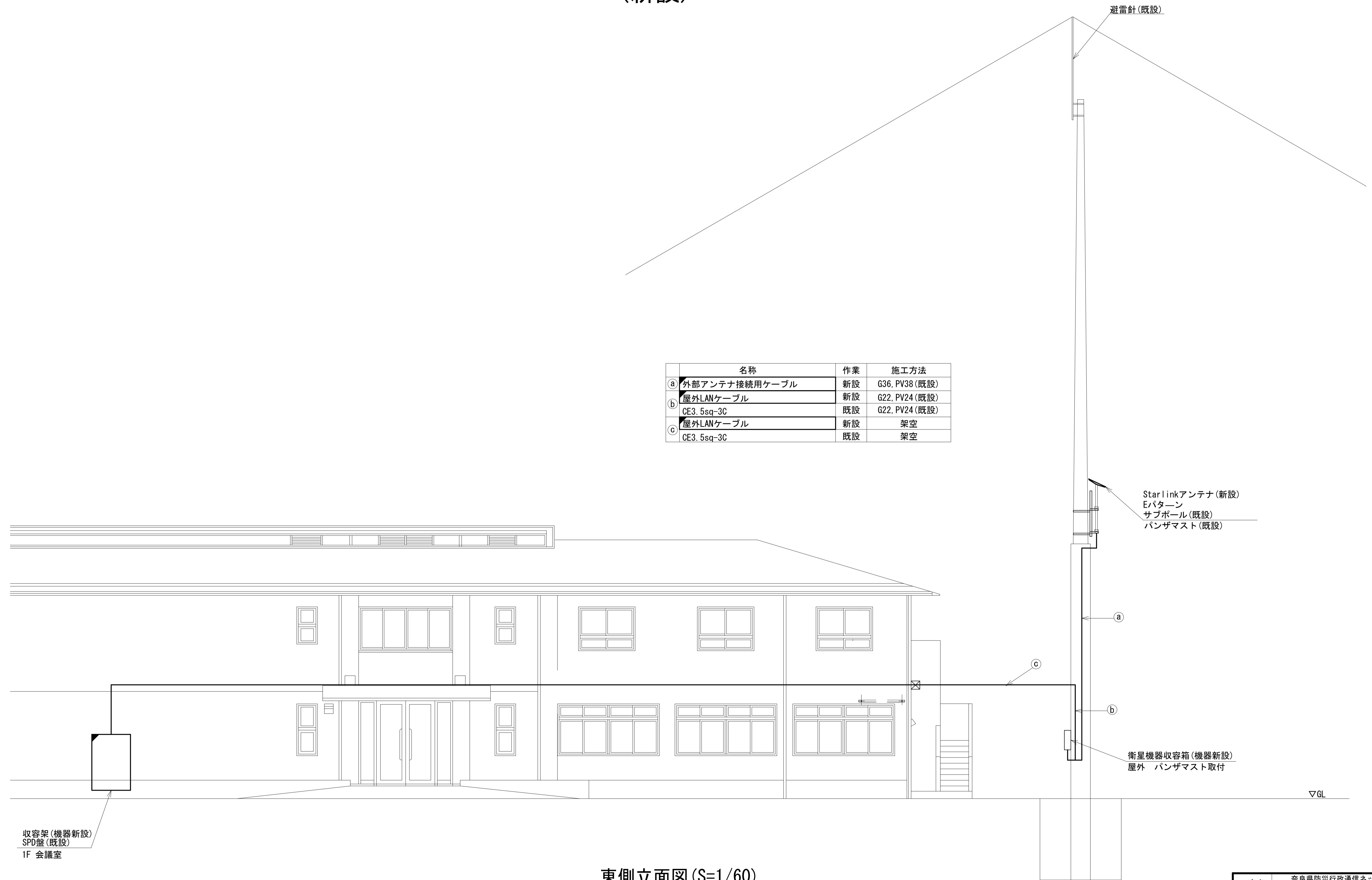


凡 例

	新設		撤去
	新設		撤去
	既設		既設

工事名	奈良県防災行政通信ネットワーク 衛星回線等再整備工事		
図面名	吉野土木事務所工務第二課 敷地平面図(新設)		
作成年月日	令和 6年 8月		
縮尺	1:150	図面番号	03
会社名	株式会社東京建設コンサルタント		
事業者名	奈良県		

吉野土木事務所工務第二課 機器据付図 (新設)



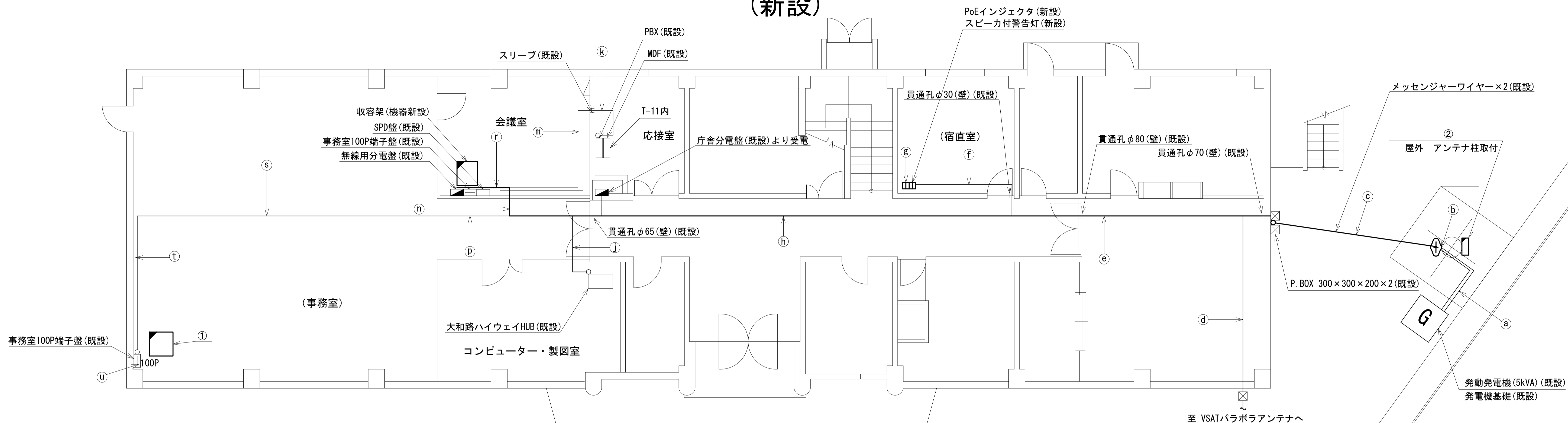
	名称	作業	施工方法
a	外部アンテナ接続用ケーブル	新設	G36, PV38 (既設)
b	屋外LANケーブル	新設	G22, PV24 (既設)
	CE3, 5sq-3C	既設	G22, PV24 (既設)
c	屋外LANケーブル	新設	架空
	CE3, 5sq-3C	既設	架空

東側立面図 (S=1/60)

凡 例	
	新設
	撤去
	新設
	撤去
	既設
	既設

工事名	奈良県防災行政通信ネットワーク 衛星回線等再整備工事		
図面名	吉野土木事務所工務第二課 機器据付図(新設)		
作成年月日	令和 6年 8月		
縮尺	1:60	図面番号	04
会社名	株式会社東京建設コンサルタント		
事業者名	奈良県		

吉野土木事務所工務第二課 1F 機器配置図 (新設)



名称	作業	施工方法
a FCPEV-S0. 65-10P	既設	G22(既設)
CE14sq-3C×2	既設	G42(既設)
b 外部アンテナ接続用ケーブル	新設	G36(既設)
FCPEV-S0. 65-10P	既設	架空
c 屋外LANケーブル	新設	
CE14sq-3C×2	既設	架空
CE3. 5sq-3C	既設	
FCPEV-S0. 65-10P	既設	天井こがし
e CE14sq-3C×2	既設	
屋外LANケーブル	新設	天井こがし
CE3. 5sq-3C	既設	
f EM-UTPO. 5-4P	既設	天井こがし
CE3. 5sq-3C	既設	
g EM-UTPO. 5-4P	既設	合成樹脂製 配線ダクト(既設)
CE3. 5sq-3C	既設	
FCPEV-S0. 65-10P	既設	天井こがし
h EM-UTPO. 5-4P	既設	
CE3. 5sq-3C	既設	天井こがし
屋外LANケーブル	新設	
CE3. 5sq-3C	既設	天井こがし
CE14sq-3C×2	既設	
j EM-UTPO. 5-4P	既設	フリーアクセス (既設)

名称	作業	施工方法
k OPEV-S0. 65-3P	既設	天井こがし
OPEV-S0. 65-10P	既設	
m OPEV-S0. 65-3P	既設	天井こがし
OPEV-S0. 65-10P	既設	
EM-UTPO. 5-4P×2	既設	天井こがし
n FCPEV-S0. 65-10P	既設	
EM-UTPO. 5-4P	既設	天井こがし
OE5. 5sq-3C	既設	
CE3. 5sq-3C×2	既設	天井こがし
CE14sq-3C	既設	
CE3. 5sq-3C	既設	天井こがし
IV3. 5sq	既設	
屋外LANケーブル	新設	天井こがし
EM-UTPO. 5-4P	既設	
OE5. 5sq-3C	既設	天井こがし
OPEV-S0. 5-50P	既設	
IV3. 5sq	既設	天井こがし

名称	作業	施工方法
EM-UTPO. 5-4P×3	既設	合成樹脂製 配線ダクト (既設)
OPEV-S0. 5-50P	既設	
IV3. 5sq	既設	合成樹脂製 配線ダクト (既設)
CE5. 5sq-3C	既設	
CE3. 5sq-3C	既設	合成樹脂製 配線ダクト (既設)
CE8sq-3C×2	既設	
屋外LANケーブル	新設	ケーブルラック(既設)
EM-UTPO. 5-4P	既設	
CE5. 5sq-3C	既設	ケーブルラック(既設)
OPEV-S0. 5-50P	既設	
IV3. 5sq	既設	ケーブルラック(既設)

番号	名称	備考
①	収容卓	既設
	PoE HUB(8Port)	新設
	スピーカ付警告灯	新設
	防災電話(1P)	新設
	防災情報端末	新設
	防災プリンタ	新設
	防災電話(1P)(大和路HW)	新設
PoEインジェクタ	新設	

番号	名称	備考
②	衛星機器収容箱	既設
	電源ユニット	新設

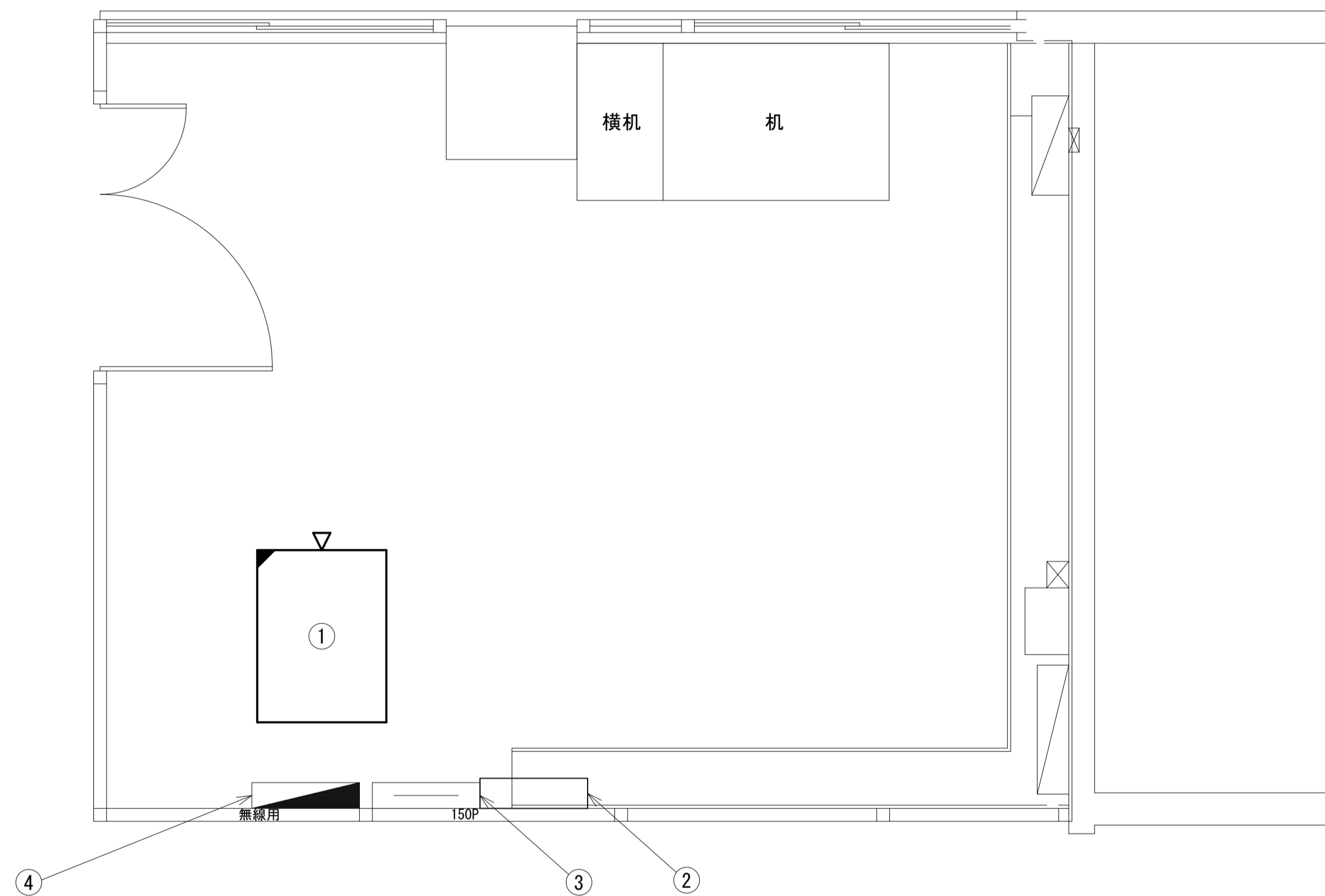
名称	作業	施工方法
t EM-UTPO. 5-4P	既設	天井こがし
CE5. 5sq-3C	既設	
CPEV-S0. 5-50P	既設	天井こがし
IV3. 5sq	既設	
EM-UTPO. 5-4P	既設	合成樹脂製 配線ダクト (既設)
CPEV-S0. 5-50P	既設	
u IV3. 5sq	既設	合成樹脂製 配線ダクト (既設)
CE5. 5sq-3C	既設	

1F平面図(S=1/60)

凡例	
	新設
	撤去
	新設
	撤去
	既設
	既設

工事名	奈良県防災行政通信ネットワーク 衛星回線等再整備工事		
図面名	吉野土木事務所工務第二課 1F 機器配置図(新設)		
作成年月日	令和 6年 8月		
縮尺	1:60	図面番号	05
会社名	株式会社東京建設コンサルタント		
事業者名	奈良県		

吉野土木事務所工務第二課 1Fコンピューター・会議室 機器配置図
(新設)



1Fコンピューター・会議室 平面図 (S=1/20)

番号	名称	備考
①	收容架	既設
	UTM	新設
	VoIP-GW	新設
	防災電話 (IP)	新設
	UPS	新設
	被遠方監視制御装置	新設
	PoEインジェクタ	新設
②	SPD盤	既設
③	無線室150P端子盤	既設
④	無線用分電盤	既設

凡例

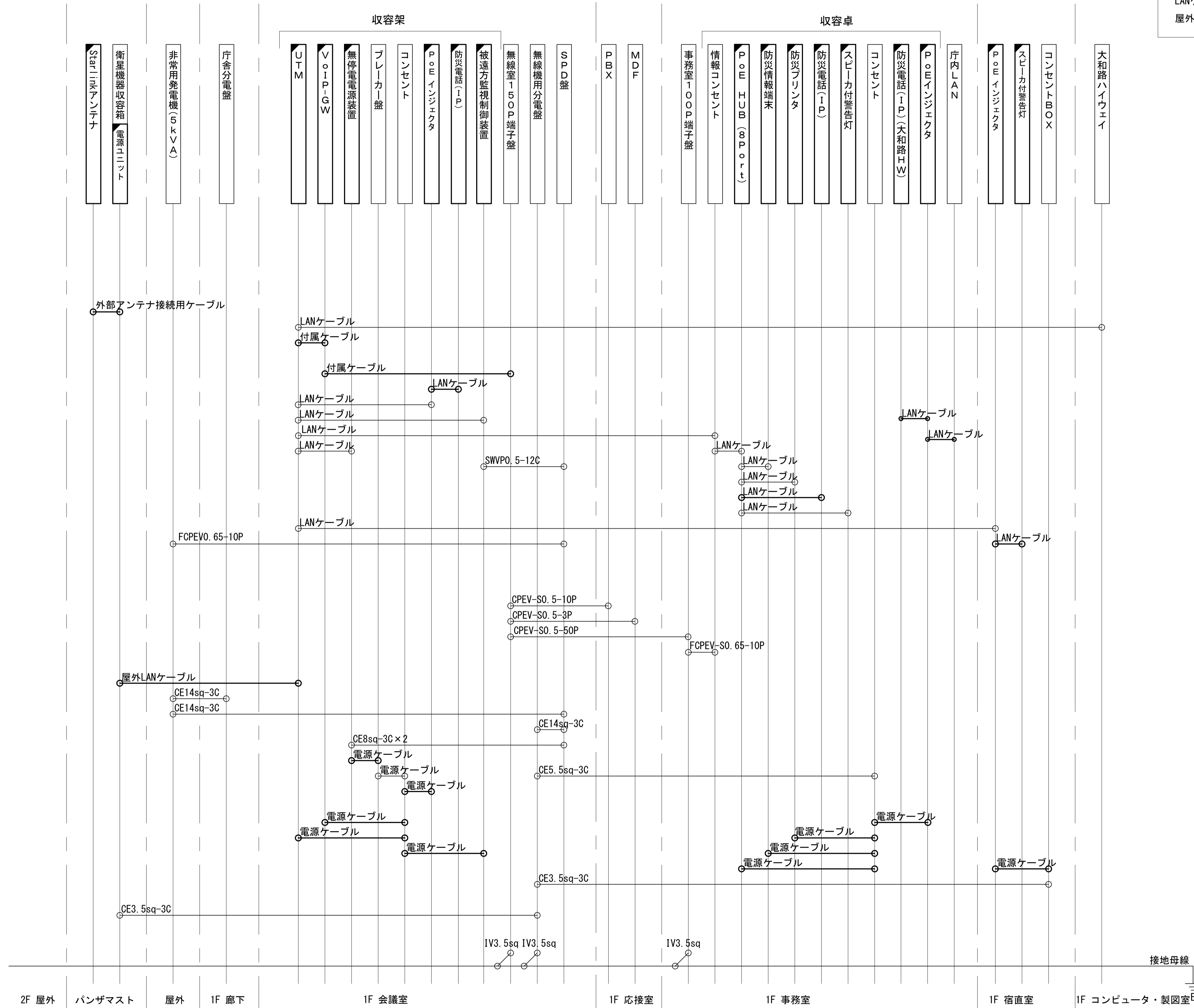
■	新設	□	撤去	—	新設	- - -	撤去
□	既設	—	既設				

工事名	奈良県防災行政通信ネットワーク 衛星回線等再整備工事		
図面名	吉野土木事務所工務第二課 1Fコンピューター・会議室 機器配置図 (新設)		
作成年月日	令和 6年 8月		
縮尺	図示	図面番号	06
会社名	株式会社東京建設コンサルタント		
事業者名	奈良県		

吉野土木事務所工務第二課 配線系統図 (新設)

凡 例

LANケーブル：EM-UTP0.5-4P (Cat5e)
 屋外LANケーブル：NSEDT-LAP0.5-4P (Cat5e)



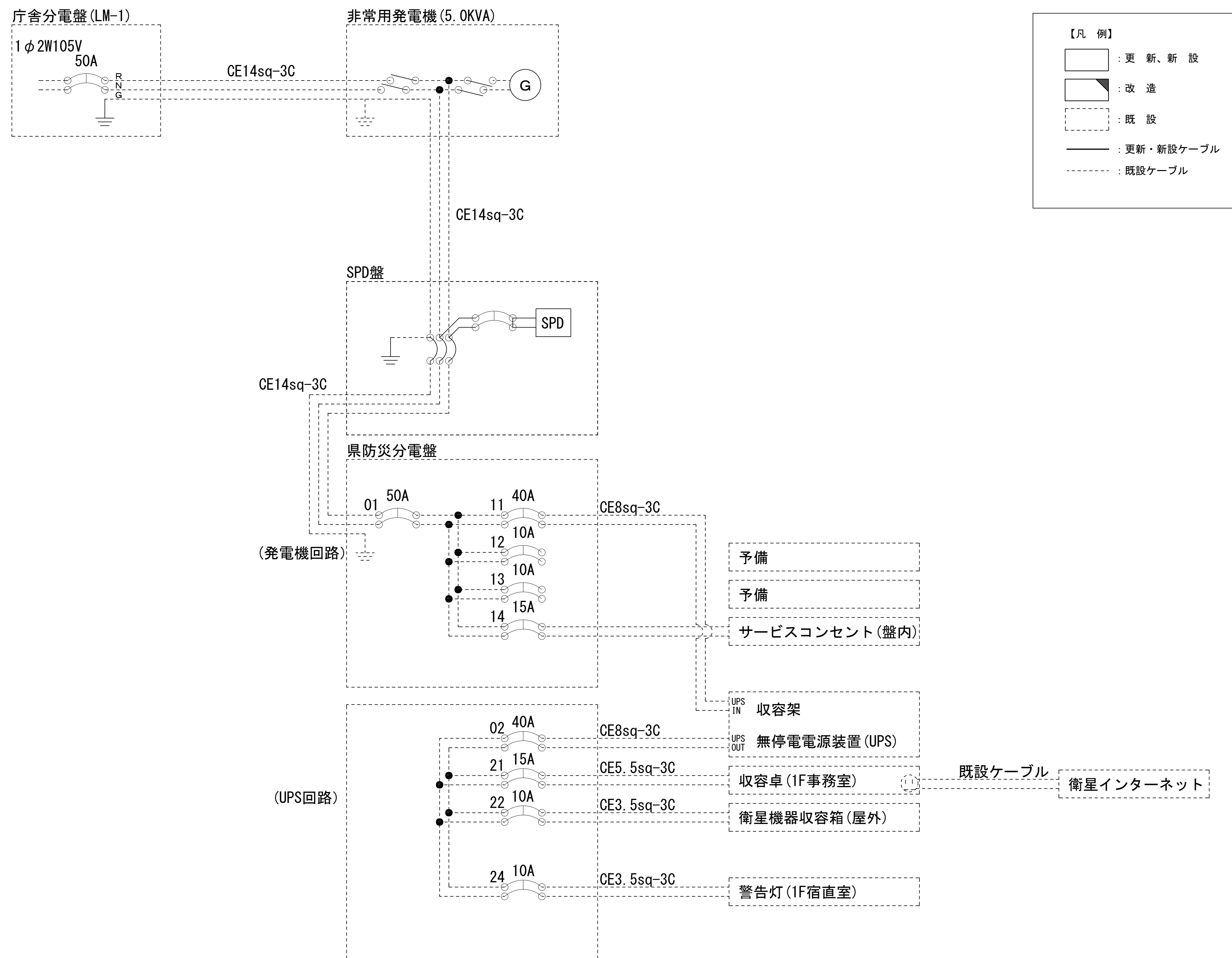
2F 屋外 パンザマスト 屋外 1F 廊下 1F 会議室 1F 応接室 1F 事務室 1F 宿直室 1F コンピュータ・製図室

凡 例

: 新設 : 撤去
 : 既設 : 既設

工事名	奈良県防災行政通信ネットワーク 衛星回線等再整備工事		
図面名	吉野土木事務所工務第二課 配線系統図 (新設)		
作成年月日	令和 6年 8月		
縮尺	NON	図面番号	07
会社名	株式会社東京建設コンサルタント		
事業者名	奈良県		

吉野土木事務所工務二課 電源系統図(参考図)

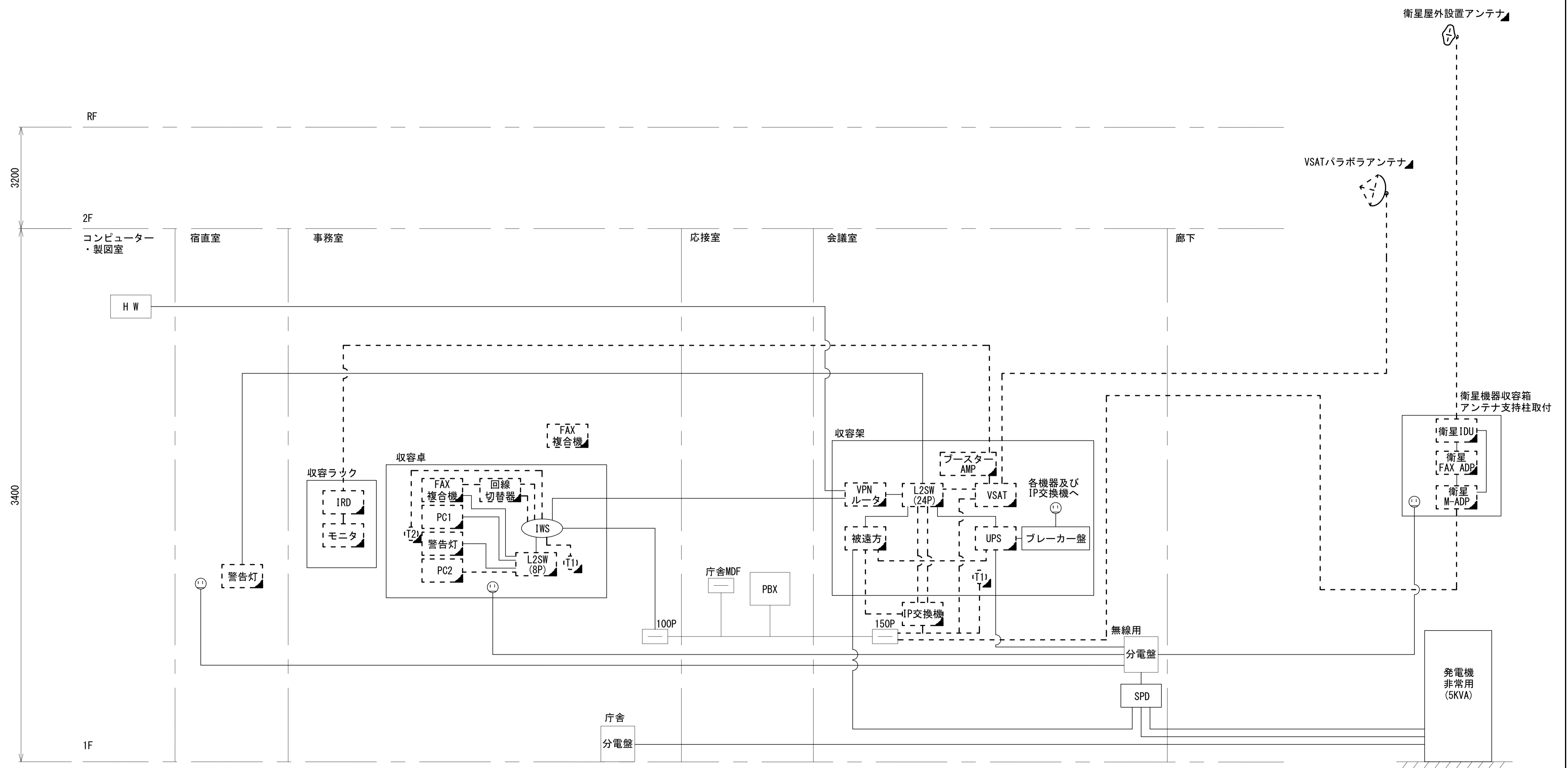


* 3Cのうち1Cは接地用

工事名	奈良県防災行政通信ネットワーク 衛星回線等再整備工事		
図面名	吉野土木事務所工務二課 電源系統図(参考図)		
作成年月日	令和 6年 8月		
縮尺	NON	図面番号	08
会社名	株式会社東京建設コンサルタント		
事業者名	奈良県		

吉野土木事務所工務第二課 系統図 (撤去)

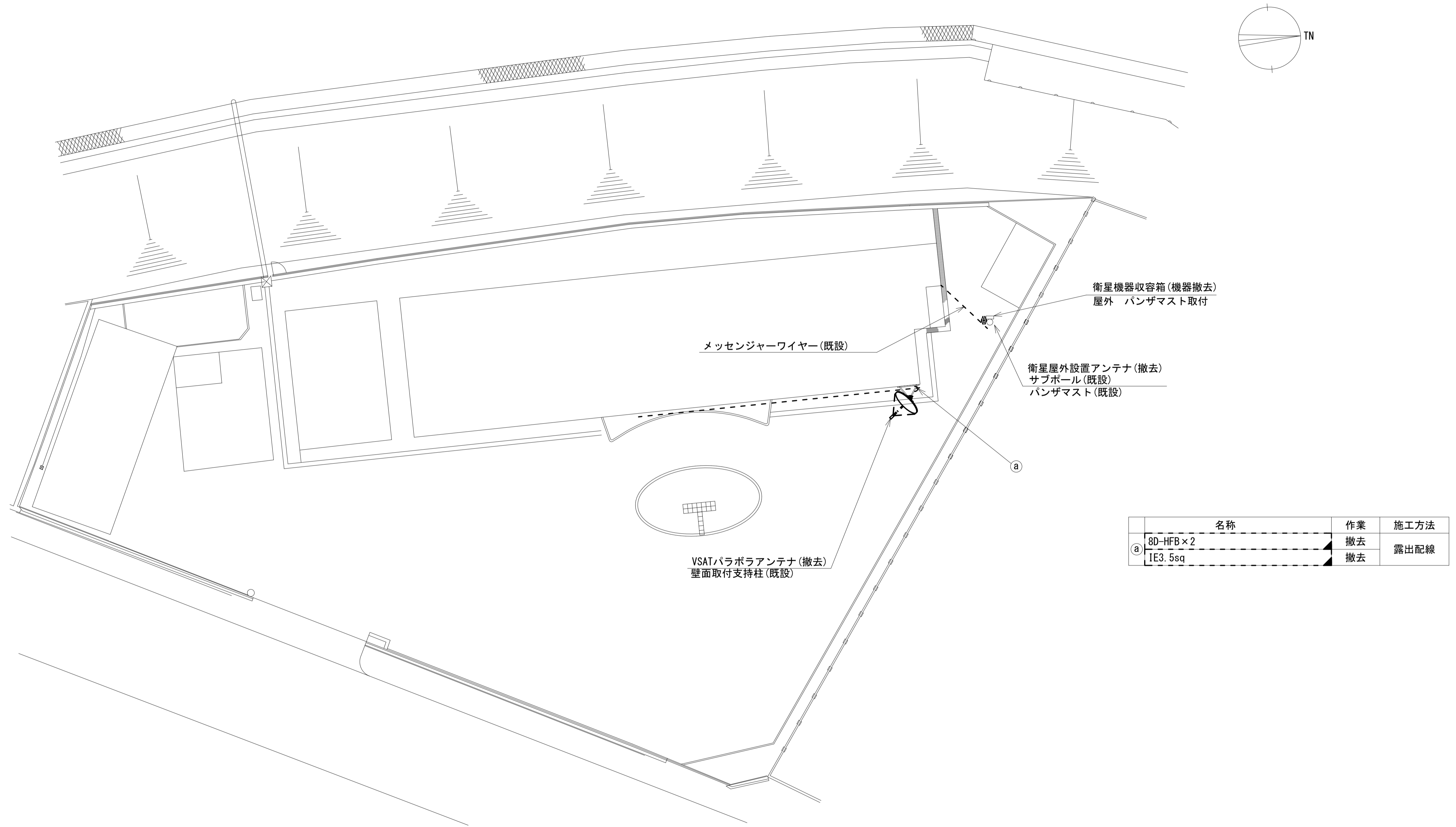
- 凡例
- VSAT VSAT
 - L2SW (16Port) L2-SW (16Port)
 - L2SW (8Port) L2-SW (8Port)
 - M/C L2-SW (16Port) +メディアコンバーター
 - M/C L2SW (8Port) +メディアコンバーター
 - VPNルータ VPNルータ
 - 被遠方監視制御装置 被遠方監視制御装置
 - IP交換機 防災IP交換機
 - UPS 無停電電源装置
 - PC1 防災情報端末
 - PC2 ローカルWEBサーバ兼 防災情報端末
 - PC100 防災情報端末(オプション)
 - 複合機 複合機
 - M/C/Media メディアコンバーター
 - T1 防災電話
 - T2 防災電話(衛星)
 - C1 コンセントBOX
 - 衛星IDU 衛星携帯電話 IDU
 - 衛星FAXアダプタ 衛星FAXアダプタ
 - マルチアダプタ マルチアダプタ
 - FAX FAX
 - SPD SPD盤
 - 分配機 分配機
 - 震度表示処理装置 震度表示処理装置
 - PBX PBX
 - 端子盤、MDF 端子盤、MDF
 - H/W 大和路ハイウェイ
 - K-OPT K-OPTICAL
 - 電源端子台 電源端子台
 - 情報コンセント 情報コンセント
 - 警告灯 スピーカ付警告灯
 - モニター モニター
 - IRD IRD
 - J-ALERT J-ALERT
 - 変圧器 変圧器
 - USBプリンター USBプリントサーバー
 - プリンター プリンター



工事名	奈良県防災行政通信ネットワーク 衛星回線等再整備工事		
図面名	吉野土木事務所工務第二課 系統図(撤去)		
作成年月日	令和 6年 8月		
縮尺	NON	図面番号	09
会社名	株式会社東京建設コンサルタント		
事業者名	奈良県		

- 凡例
- : 新設
 - : 既設
 - ▣: 撤去
 - : 撤去
 - : 新設
 - - -: 撤去
 - : 既設
 - - -: 既設

吉野土木事務所工務第二課 敷地平面図 (撤去)



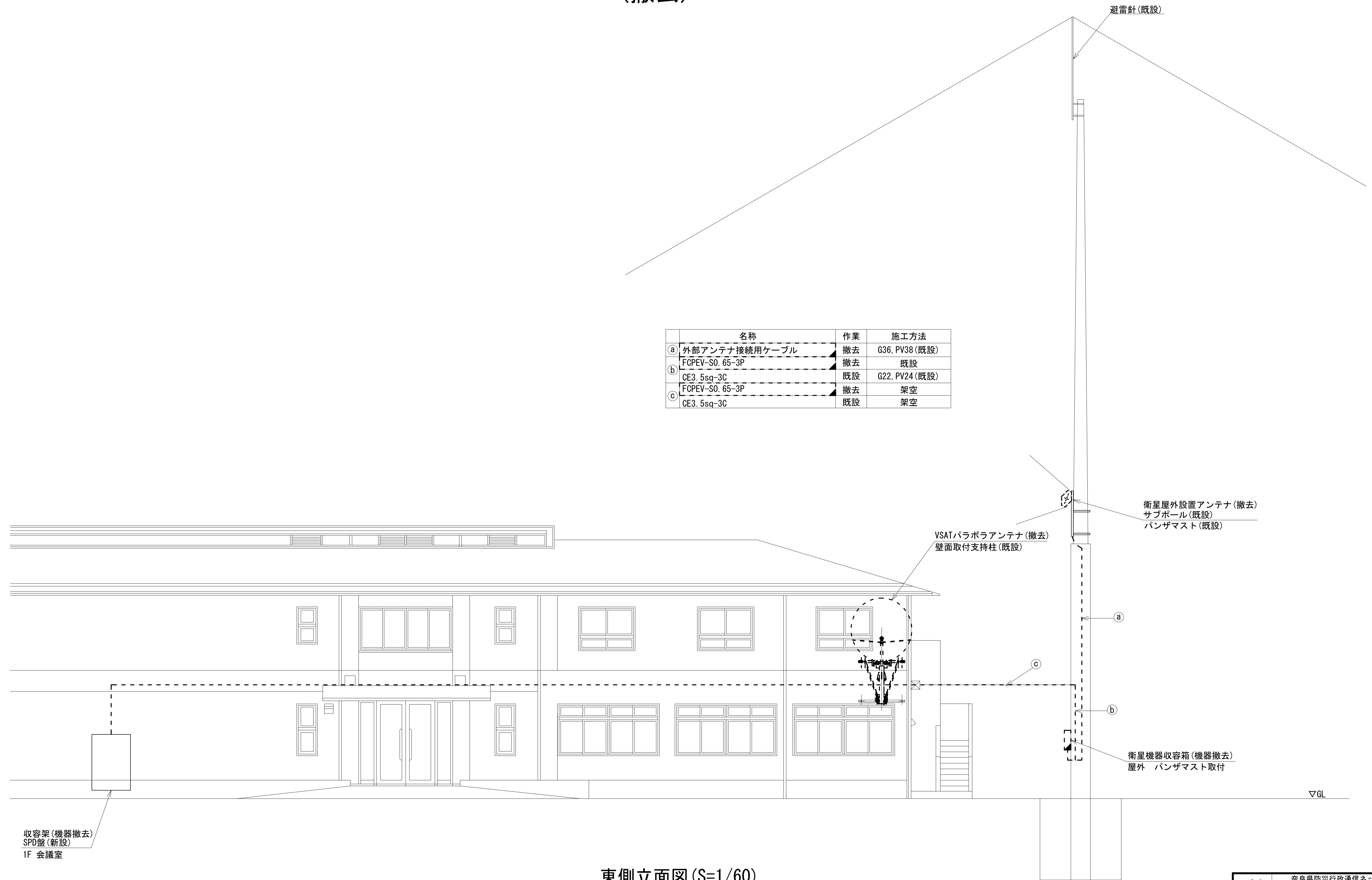
	名称	作業	施工方法
a	8D-HFB×2	撤去	露出配線
	IE3.5sq	撤去	

平面図 (S=1/150)

凡例	
	新設
	撤去
	新設
	撤去
	既設
	既設

工事名	奈良県防災行政通信ネットワーク 衛星回線等再整備工事		
図面名	吉野土木事務所工務第二課 敷地平面図(撤去)		
作成年月日	令和 6年 8月		
縮尺	1:150	図面番号	10
会社名	株式会社東京建設コンサルタント		
事業者名	奈良県		

吉野土木事務所工務第二課 機器据付図 (撤去)

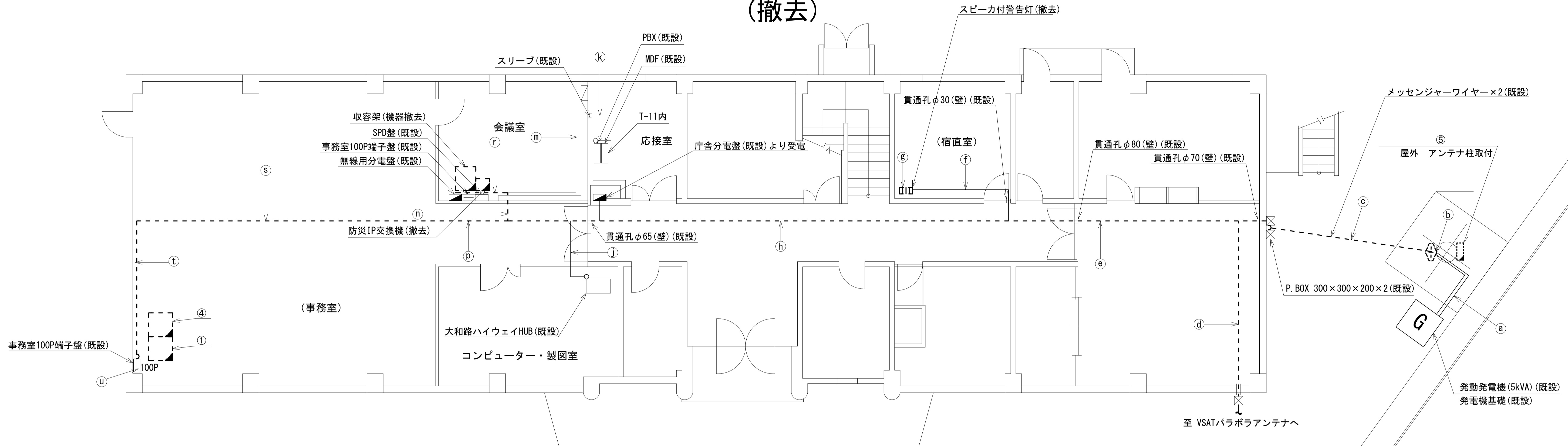


東側立面図 (S=1/60)

凡 例	
	新設
	撤去
	新設
	撤去
	既設
	既設

工事名	奈良県防災行政通信ネットワーク 衛星回線等再整備工事		
図面名	吉野土木事務所工務第二課 機器据付図(撤去)		
作成年月日	令和 6年 8月		
縮尺	1:60	図面番号	11
会社名	株式会社東京建設コンサルタント		
事業者名	奈良県		

吉野土木事務所工務第二課 1F 機器配置図 (撤去)



名称	作業	施工方法
a FCPEV-S0. 65-10P	既設	G22 (既設)
CE14sq-3C x 2	既設	G42 (既設)
b 外部アンテナ接続用ケーブル	撤去	G36 (既設)
c FCPEV-S0. 65-10P	既設	架空
FCPEV-S0. 65-3P	撤去	
CE14sq-3C x 2	既設	架空
CE3. 5sq-3C	既設	
d 8D-HFB x 2	撤去	天井こらし
1E3. 5sq	撤去	
e 8D-HFB x 2	撤去	天井こらし
1E3. 5sq	既設	
FCPEV-S0. 65-10P	既設	天井こらし
CE14sq-3C x 2	既設	
FCPEV-S0. 65-3P	撤去	
CE3. 5sq-3C	既設	
f EM-UTPO. 5-4P	既設	天井こらし
CE3. 5sq-3C	既設	
g EM-UTPO. 5-4P	既設	合成樹脂製配線ダクト (既設)
CE3. 5sq-3C	既設	合成樹脂製配線ダクト (既設)
h 8D-HFB x 2	撤去	天井こらし
1E3. 5sq	撤去	
FCPEV-S0. 65-10P	既設	天井こらし
i EM-UTPO. 5-4P	既設	天井こらし
CE3. 5sq-3C	既設	
FCPEV-S0. 65-3P	撤去	
CE3. 5sq-3C	既設	
CE14sq-3C x 2	既設	
j EM-UTPO. 5-4P	既設	フリーアクセス (既設)

名称	作業	施工方法
k OPEV-S0. 65-3P	既設	天井こらし
OPEV-S0. 65-10P	既設	
m OPEV-S0. 65-3P	既設	天井こらし
OPEV-S0. 65-10P	既設	
n 8D-HFB x 2	撤去	天井こらし
1E3. 5sq	撤去	
5C-FB	撤去	
EM-UTPO. 5-4P x 2	既設	天井こらし
FCPEV-S0. 65-10P	既設	
o EM-UTPO. 5-4P	既設	天井こらし
CE5. 5sq-3C	既設	
CE3. 5sq-3C x 2	既設	
CE14sq-3C	既設	
OPEV-S0. 5-50P	既設	
IV3. 5sq	既設	
5C-FB	撤去	天井こらし
EM-UTPO. 5-4P	既設	
p CE5. 5sq-3C	既設	天井こらし
OPEV-S0. 5-50P	既設	
IV3. 5sq	既設	

名称	作業	施工方法
8D-HFB x 2	撤去	合成樹脂製配線ダクト (既設)
1E3. 5sq	撤去	
5C-FB	撤去	
r EM-UTPO. 5-4P x 3	既設	合成樹脂製配線ダクト (既設)
q OPEV-S0. 5-50P	既設	
ZV3. 5sq	既設	
s CE5. 5sq-3C	既設	ケーブルラック (既設)
CE3. 5sq-3C	既設	
CE8sq-3C x 2	既設	
t 5C-FB	撤去	
EM-UTPO. 5-4P	既設	
u CE5. 5sq-3C	既設	ケーブルラック (既設)
OPEV-S0. 5-50P	既設	
IV3. 5sq	既設	

番号	名称	備考
①	收容卓	既設
	スピーカー付警告灯	撤去
	防災電話	撤去
	防災電話(衛星)	撤去
	防災情報端末 (ローカルサーバ)	撤去
	防災情報端末	撤去
	回線切替器	撤去
	L2-SW (8port)	撤去
FAX・複合機	撤去	

番号	名称	備考
④	收容ラック	既設
	IRD	撤去
	モニタ	撤去

番号	名称	備考
⑤	衛星機器收容箱	既設
	衛星可搬端末	撤去
	衛星FAXアダプター	撤去
	衛星ハンドセット	撤去
マルチアダプター	撤去	

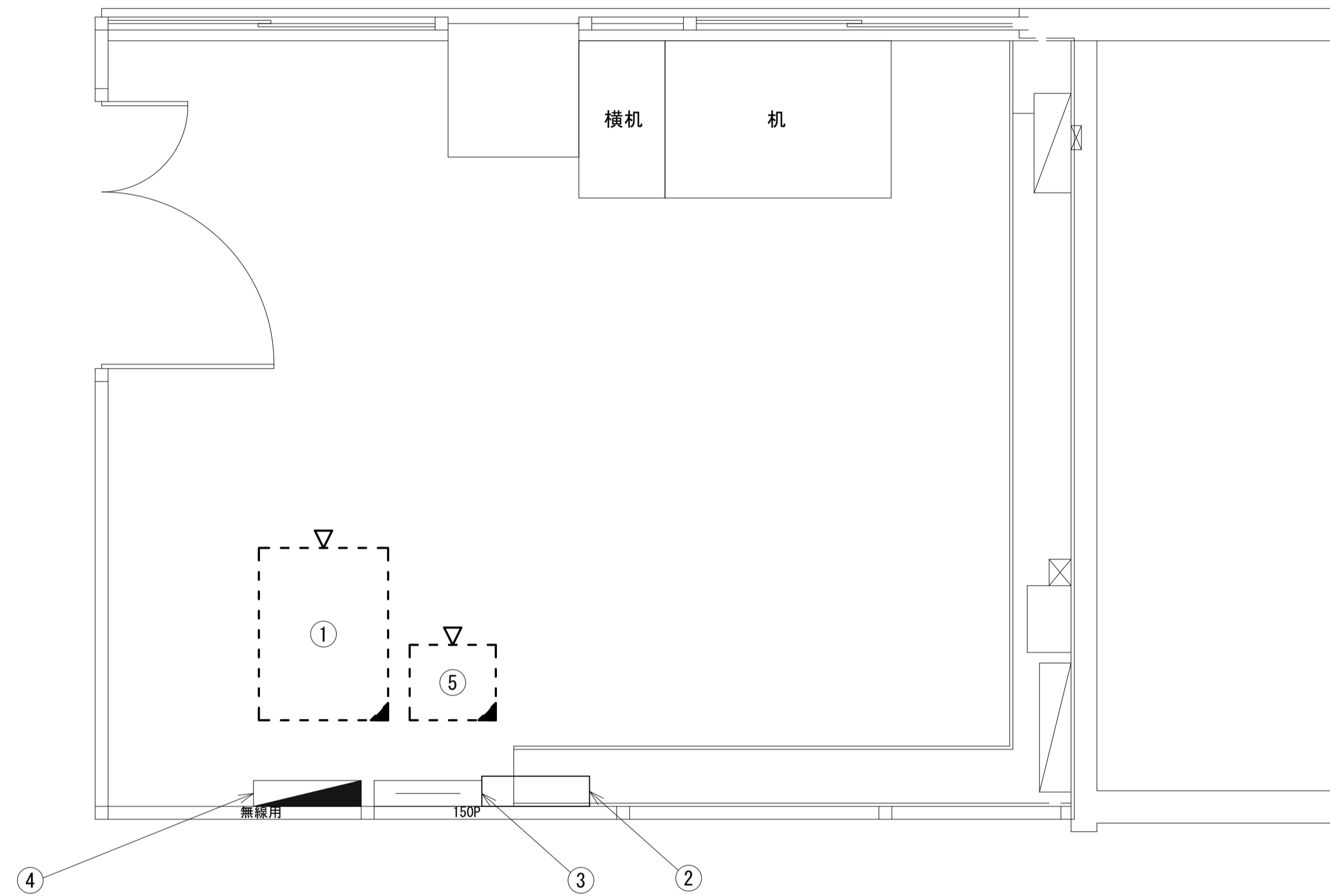
名称	作業	施工方法
t 5C-FB	撤去	天井こらし
EM-UTPO. 5-4P	既設	
CE5. 5sq-3C	既設	
u OPEV-S0. 5-50P	既設	合成樹脂製配線ダクト (既設)
IV3. 5sq	既設	
5C-FB	撤去	
EM-UTPO. 5-4P	既設	合成樹脂製配線ダクト (既設)
OPEV-S0. 5-50P	既設	
IV3. 5sq	既設	
CE5. 5sq-3C	既設	合成樹脂製配線ダクト (既設)

1F平面図 (S=1/60)

凡例	
	新設
	撤去
	既設
	撤去
	既設

工事名	奈良県防災行政通信ネットワーク 衛星回線等再整備工事		
図面名	吉野土木事務所工務第二課 1F 機器配置図(撤去)		
作成年月日	令和 6年 8月		
縮尺	1:60	図面番号	12
会社名	株式会社東京建設コンサルタント		
事業者名	奈良県		

吉野土木事務所工務第二課 1Fコンピューター・会議室 機器配置図
(撤去)



1Fコンピューター・会議室 平面図(S=1/20)

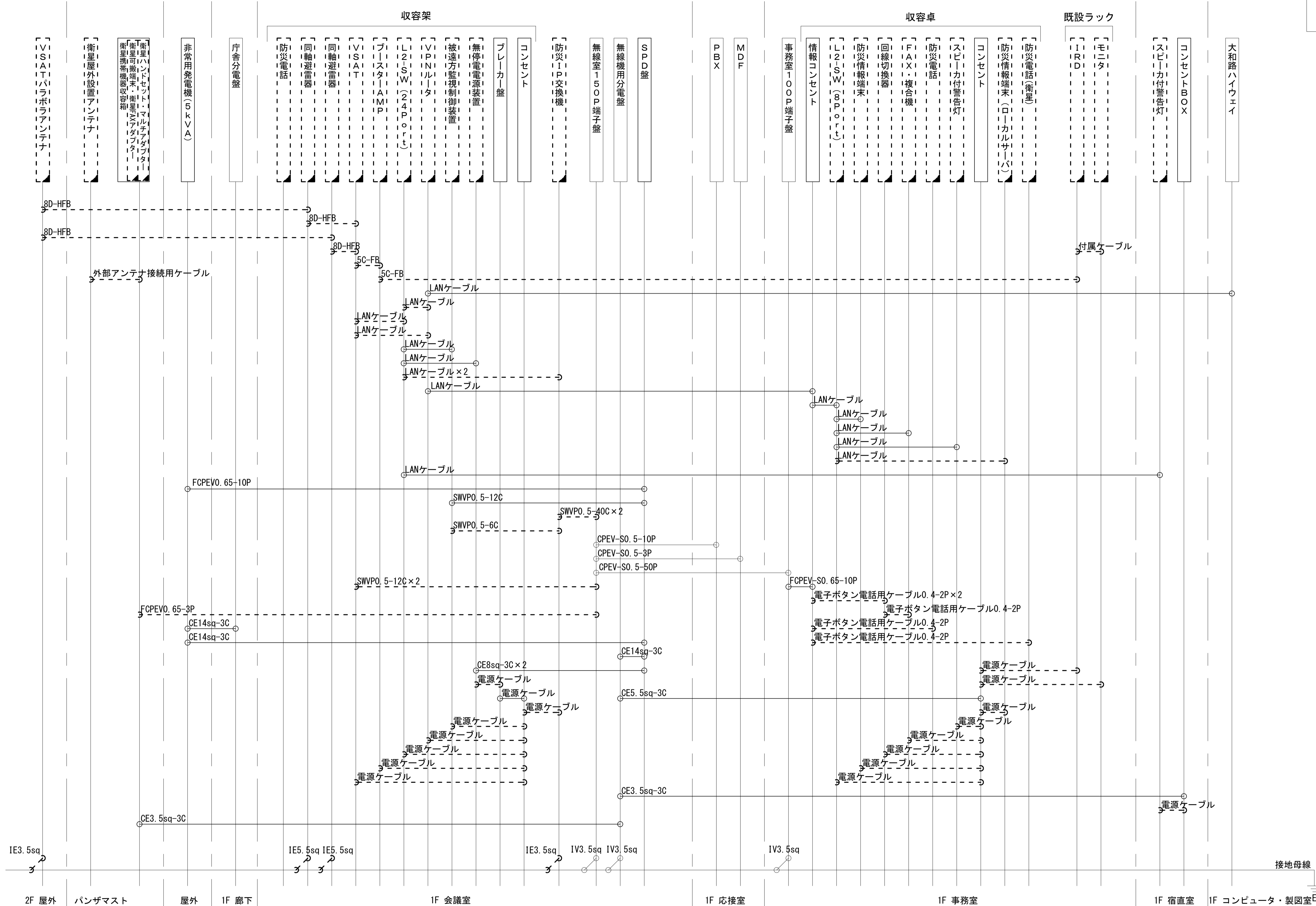
番号	名称	備考
①	収容架	既設
	VSAI	撤去
	L2-SW (24Port)	撤去
	被遠方監視制御装置	撤去
	UPS	撤去
	VPNルータ	撤去
	防災電話	撤去
②	SPD盤	既設
③	無線室150P端子盤	既設
④	無線用分電盤	既設
⑤	防災IP交換機	撤去

凡例			
■	□	—	- - -
■	□	—	- - -
□	□	—	- - -

工事名	奈良県防災行政通信ネットワーク 衛星回線等再整備工事		
図面名	吉野土木事務所工務第二課 1Fコンピューター・会議室 機器配置図(撤去)		
作成年月日	令和 6年 8月		
縮尺	図示	図面番号	13
会社名	株式会社東京建設コンサルタント		
事業者名	奈良県		

吉野土木事務所工務第二課 配線系統図 (撤去)

凡 例
 LANケーブル : EM-UTPO. 5-4P (Cat5e)
 屋外LANケーブル : NSED-LAPO. 5-4P (Cat5e)



工事名	奈良県防災行政通信ネットワーク 衛星回線等再整備工事		
図面名	吉野土木事務所工務第二課 配線系統図 (撤去)		
作成年月日	令和 6年 8月		
縮尺	NON	図面番号	14
会社名	株式会社東京建設コンサルタント		
事業者名	奈良県		

凡 例
 : 新設 : 撤去
 : 既設 : 既設