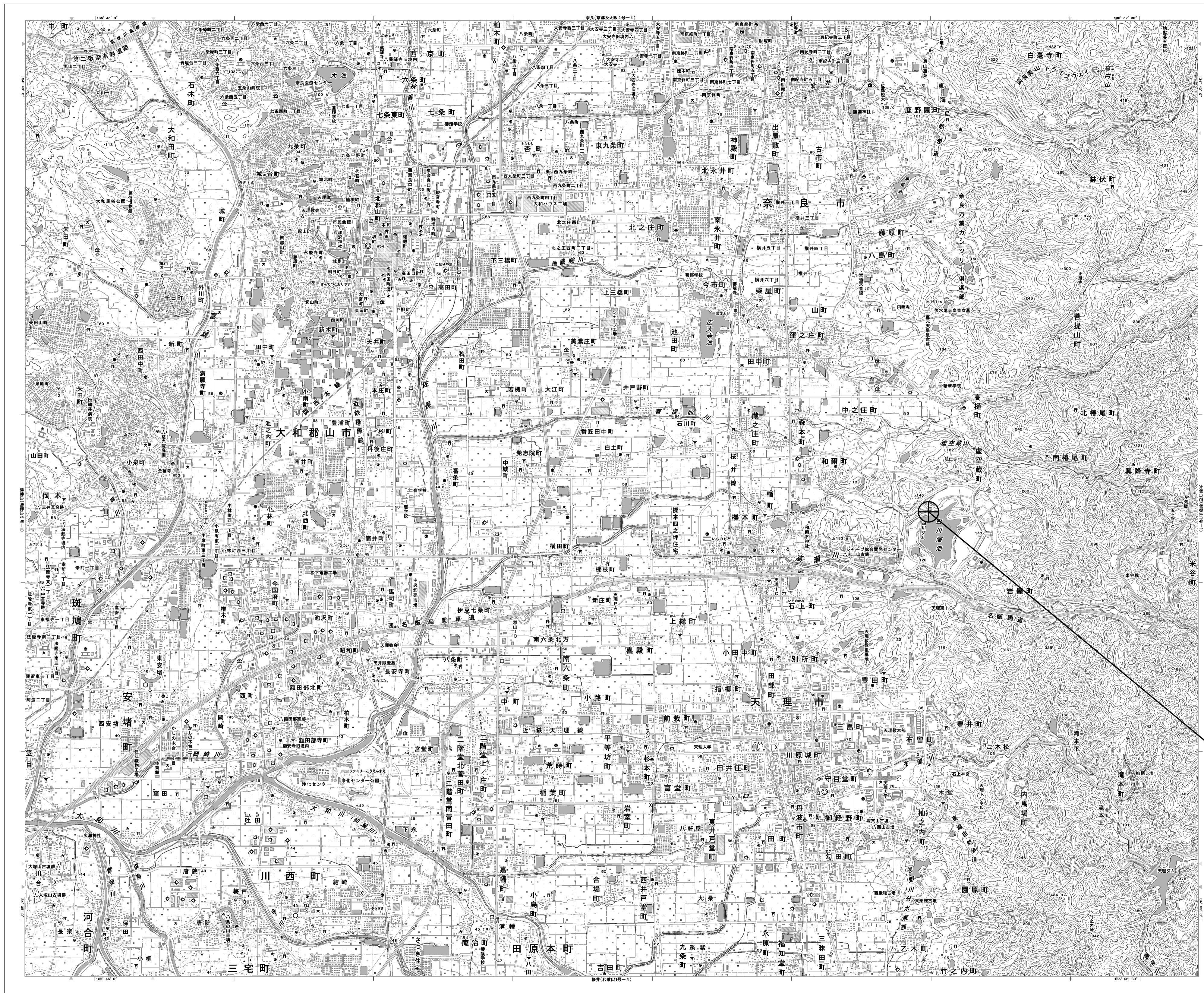


目次

白川ダム管理センター

図番	図面名称
01	白川ダム管理センター 位置図
02	白川ダム管理センター 系統図(新設)
03	白川ダム管理センター 敷地平面図(新設)
04	白川ダム管理センター 1F 機器配置図
05	白川ダム管理センター 2F 機器配置図(新設)
06	白川ダム管理センター 2F操作室 機器配置図(新設)
07	白川ダム管理センター 配線系統図(新設)
08	白川ダム管理センター 電源系統図(参考図)
09	白川ダム管理センター 系統図(撤去)
10	白川ダム管理センター 敷地平面図(撤去)
11	白川ダム管理センター 2F 機器配置図(撤去)
12	白川ダム管理センター 2F操作室 機器配置図(撤去)
13	白川ダム管理センター 配線系統図(撤去)

白川ダム管理センター 位置図

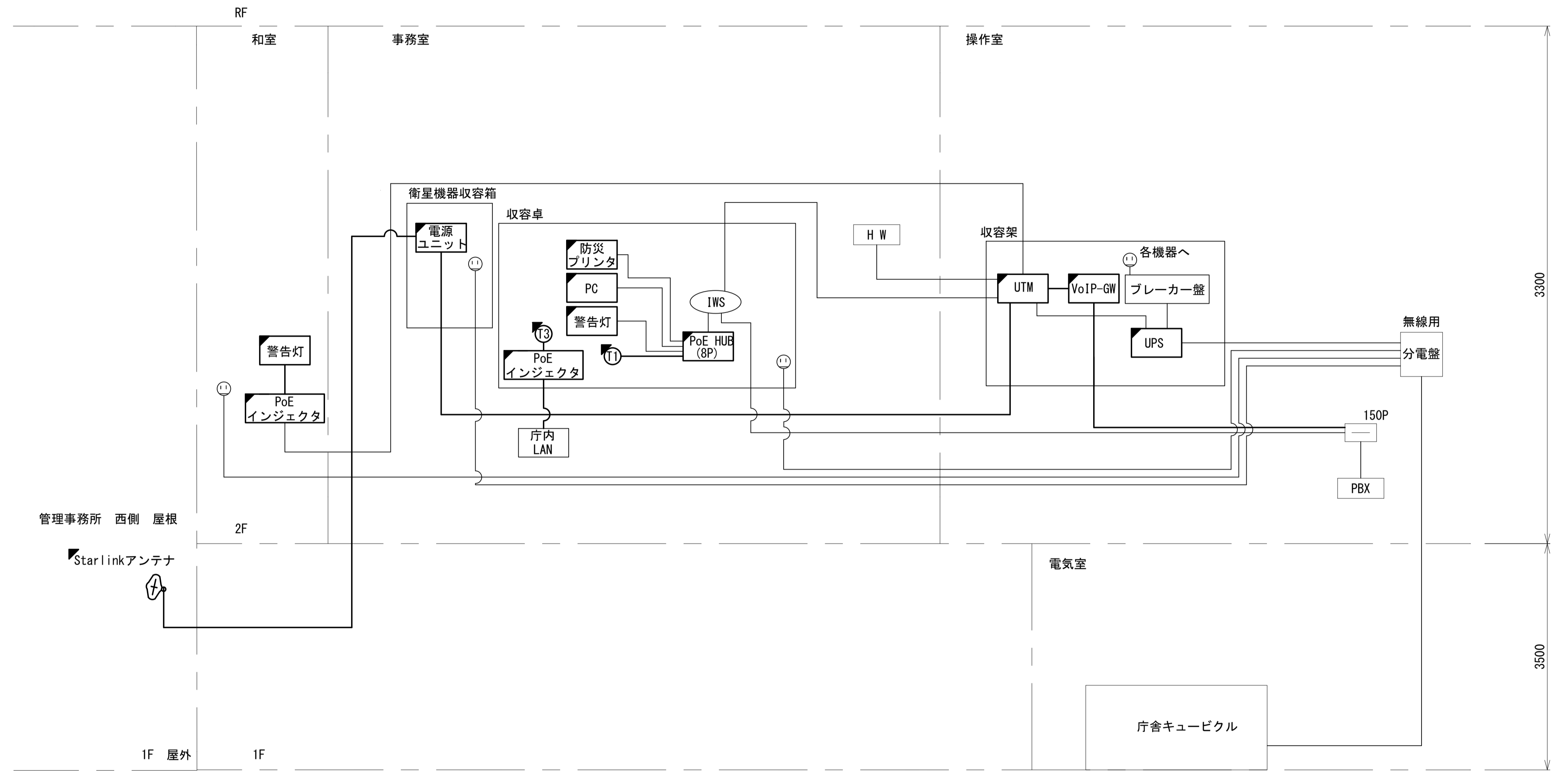


白川ダム管理センター

工事名	奈良県防災行政通信ネットワーク 衛星回線等整備工事		
図面名	白川ダム管理センター 位置図		
作成年月日	令和 6年 8月		
縮尺	1:25000	図面番号	01
会社名	株式会社東京建設コンサルタント		
事業者名	奈良県		

白川ダム管理センター 系統図 (新設)

- 凡 例**
- VSAT VSAT
 - L2SW (16P) L2-SW (16Port)
 - L2SW (8P) L2-SW (8Port)
 - L2SW (16P) + MC L2-SW (16Port +メディアコンバーター)
 - L2SW (8P) + MC L2-SW (8Port +メディアコンバーター)
 - VPNルータ
 - 被遠方監視制御装置
 - IP交換機 防災IP交換機
 - UPS 無停電電源装置
 - PC 防災情報端末
 - PC2 ローカルWEBサーバ兼 防災情報端末
 - PC100 防災情報端末(オプション)
 - 複合機 複合機
 - M/C メディアコンバーター
 - T1 防災電話(IP)
 - T3 防災電話(IP)(大和路HW)
 - コンセントBOX
 - 衛星IDU 衛星携帯電話 IDU
 - 衛星FAXアダプタ 衛星FAXアダプタ
 - 衛星M-ADP マルチアダプタ
 - FAX FAX
 - SPD SPD盤
 - 分配機 分配機
 - 震度表示処理装置
 - PBX PBX
 - 端子盤、MDF
 - H W 大和路ハイウェイ
 - K-OPT K-OPTICAL
 - 電源端子台
 - 情報コンセント
 - 警告灯 スピーカ付警告灯
 - モニター
 - IRD
 - J-ALERT
 - 変圧器
 - USBプリンター
 - プリンター

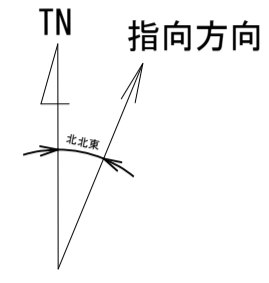


工事名	奈良県防災行政通信ネットワーク 衛星回線等再整備工事		
図面名	白川ダム管理センター 系統図(新設)		
作成年月日	令和 6年 8月		
縮尺	NON	図面番号	02
会社名	株式会社東京建設コンサルタント		
事業者名	奈良県		

凡 例			
			
■: 新設	□: 撤去	—: 新設	- - -: 撤去
□: 既設		—: 既設	

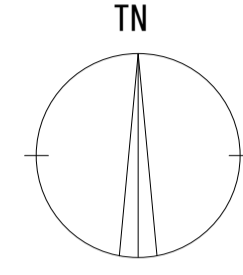
白川ダム管理センター 敷地平面図 (新設)

(衛星系)



仰俯角140°

※Starlinkの方位角及び仰俯角は現地にて要調整。

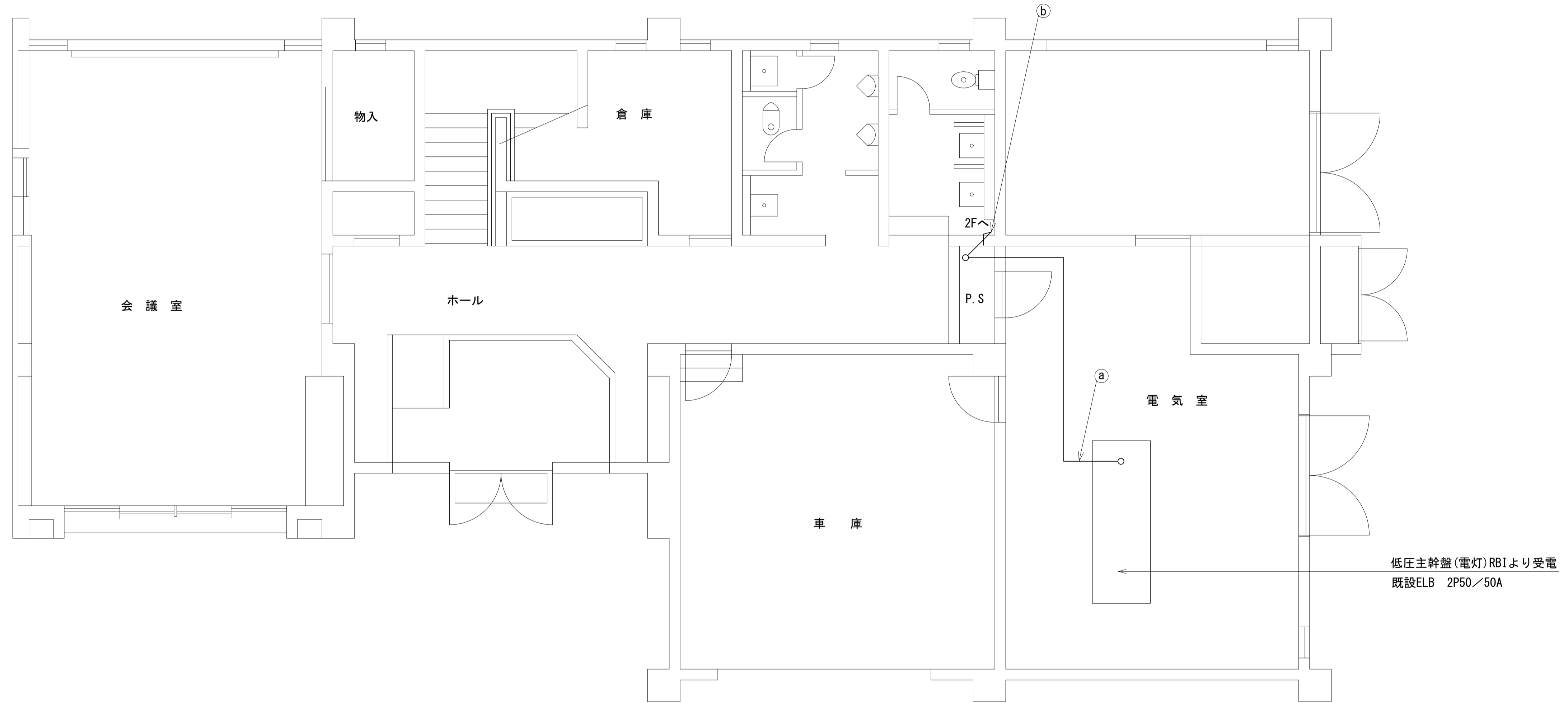
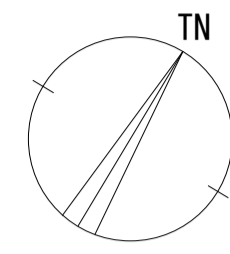


敷地平面図(S=1/150)

凡 例	
	: 新設
	: 撤去
	: 新設
	: 撤去
	: 既設
	: 既設

工事名	奈良県防災行政通信ネットワーク 衛星回線等再整備工事		
図面名	白川ダム管理センター 敷地平面図(新設)		
作成年月日	令和 6年 8月		
縮尺	1:150	図面番号	03
会社名	株式会社東京建設コンサルタント		
事業者名	奈良県		

白川ダム管理センター 1F 機器配置図



名称	作業
Ⓐ CE8sq-3C	既設
Ⓑ CE8sq-3C	既設

1F平面図 (S=1/50)

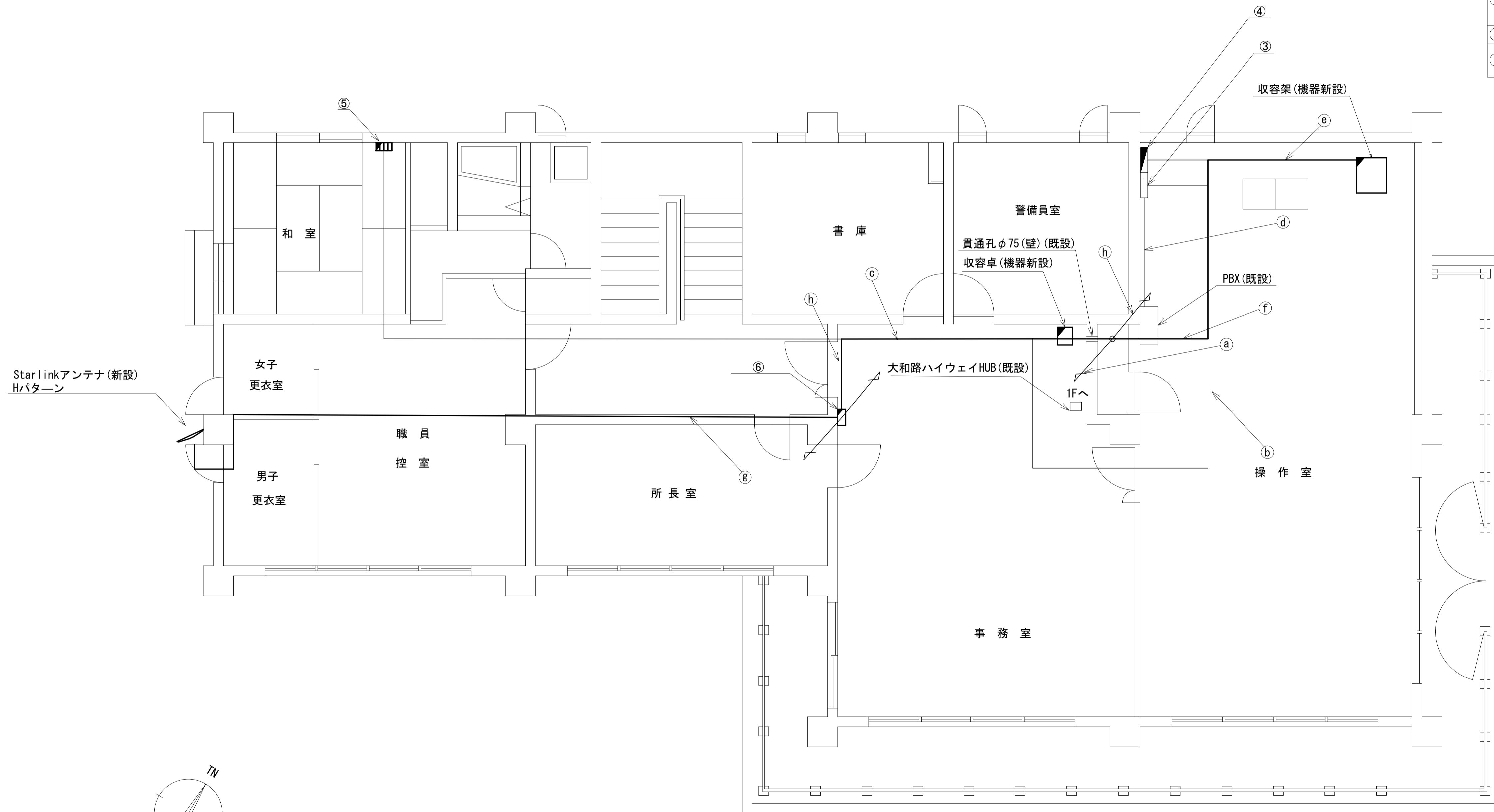
凡例	
■ (solid black)	: 新設
□ (white)	: 既設
▣ (hatched)	: 撤去
— (solid line)	: 新設
- - - (dashed line)	: 撤去
— (solid line)	: 既設

工事名	奈良県防災行政通信ネットワーク 衛星回線等再整備工事		
図面名	白川ダム管理センター 1F 機器配置図		
作成年月日	令和 6年 8月		
縮尺	1:50	図面番号	04
会社名	株式会社東京建設コンサルタント		
事業者名	奈良県		

白川ダム管理センター 2F 機器配置図 (新設)

番号	名 称	備考
⑥	衛星機器収容箱	既設
	電源ユニット	新設

	名 称	作 業	施 工 方 法
a	CE8sq-3C	既設	ケーブルラック (既設)
	FCPEV-S0. 65-10P	既設	
b	CE5. 5sq-3C	既設	フリーアクセス
	EM-UTPO. 5-4P × 4	既設	
c	CE3. 5sq-3C	既設	天井ころがし
	EM-UTPO. 5-4P	既設	
d	LANケーブル	新設	
	FCPEV-S0. 65-10P	既設	フリーアクセス
e	CE3. 5sq-3C	既設	
	FCPEV-S0. 65-10P	既設	フリーアクセス
f	EM-UTPO. 5-4P × 3	既設	
	CE8sq-3C × 2	既設	フリーアクセス
g	LANケーブル	新設	
	EM-UTPO. 5-4P	既設	フリーアクセス
h	外部アンテナ接続用ケーブル	新設	PF42 (天井内ころがし)
	LANケーブル	新設	
	CE3. 5sq-3C	既設	天井ころがし



番号	名 称	備考
③	事務室100P端子盤	既設

番号	名 称	備考
④	無線用分電盤	既設

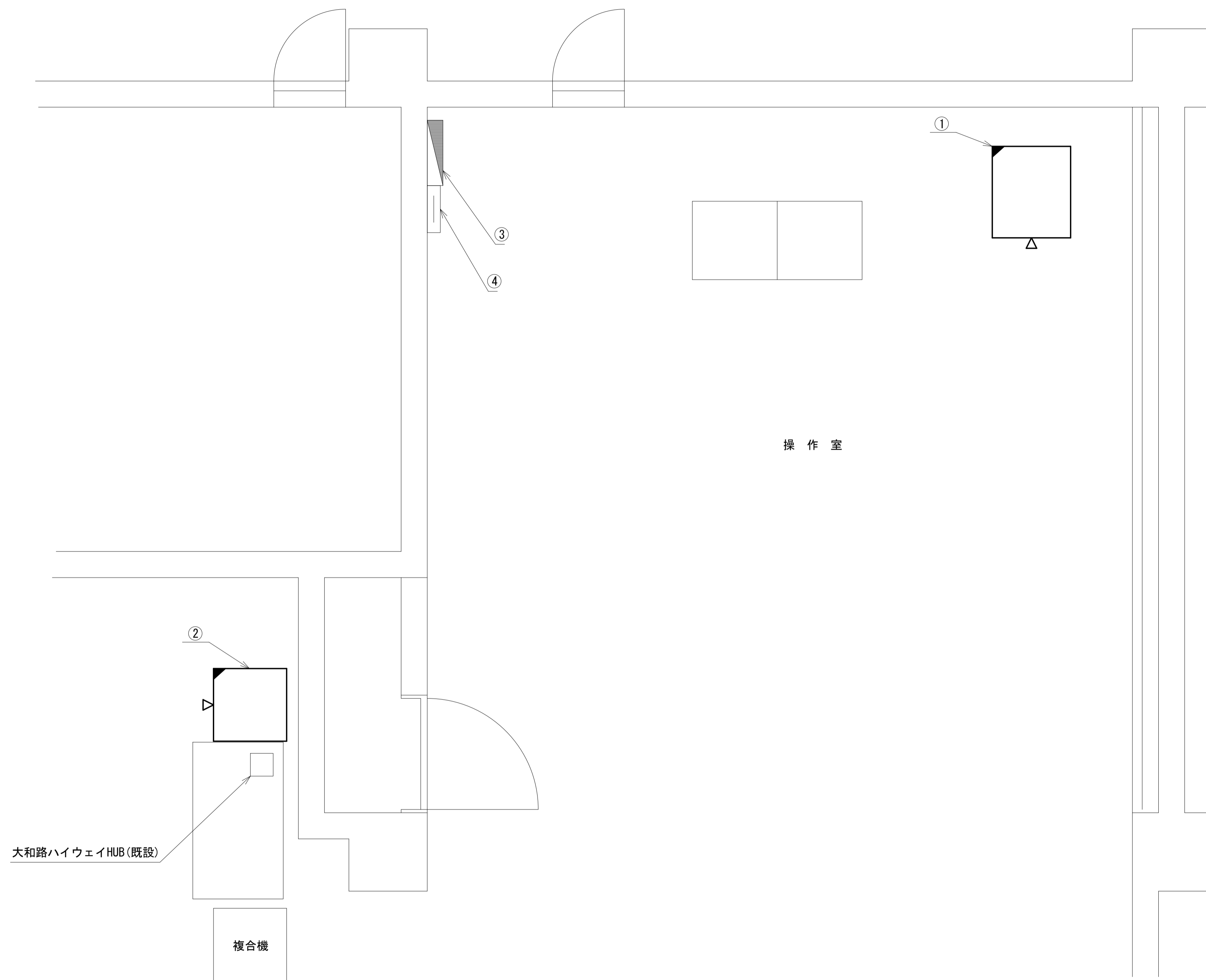
番号	名 称	備考
⑤	スピーカ付警告灯	新設
	PoEインジェクタ	新設

2F平面図 (S=1/50)

凡 例	
■	新設
□	撤去
—	新設
- - -	撤去
□	既設
—	既設

工事名	奈良県防災行政通信ネットワーク 衛星回線等再整備工事		
図面名	白川ダム管理センター 2F 機器配置図 (新設)		
作成年月日	令和 6年 8月		
縮尺	1:50	図面番号	05
会社名	株式会社東京建設コンサルタント		
事業者名	奈良県		

白川ダム管理センター 2F 操作室 機器配置図 (新設)



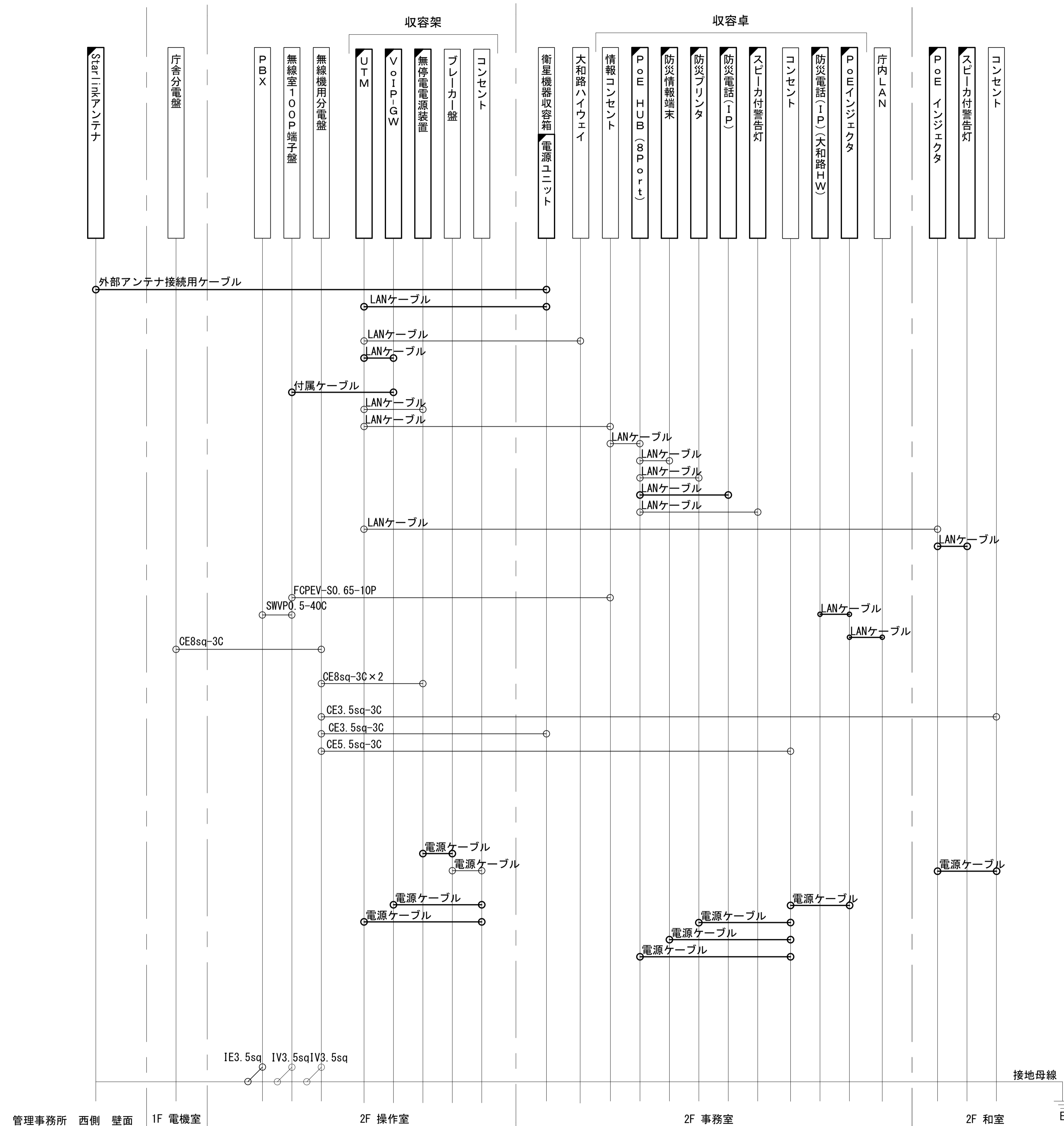
番号	名称	備考
①	收容架	既設
	UTM	新設
	UPS	新設
	VoIP-GW	新設
②	收容卓	既設
	スピーカー付警告灯	新設
	防災電話 (IP)	新設
	防災情報端末	新設
	PoE HUB (8port)	新設
	防災プリンタ	新設
	防災電話 (IP) (大和路HW)	新設
PoEインジェクタ	新設	
③	無線用分電盤	既設
④	無線室100P端子盤	既設

2F操作室 平面図 (S=1/20)

凡例	
	: 新設
	: 撤去
	: 新設
	: 撤去
	: 既設
	: 既設

工事名	奈良県防災行政通信ネットワーク 衛星回線等再整備工事		
図面名	白川ダム管理センター 2F 操作室 機器配置図 (新設)		
作成年月日	令和 6年 8月		
縮尺	1:20	図面番号	06
会社名	株式会社東京建設コンサルタント		
事業者名	奈良県		

白川ダム管理センター 配線系統図 (新設)

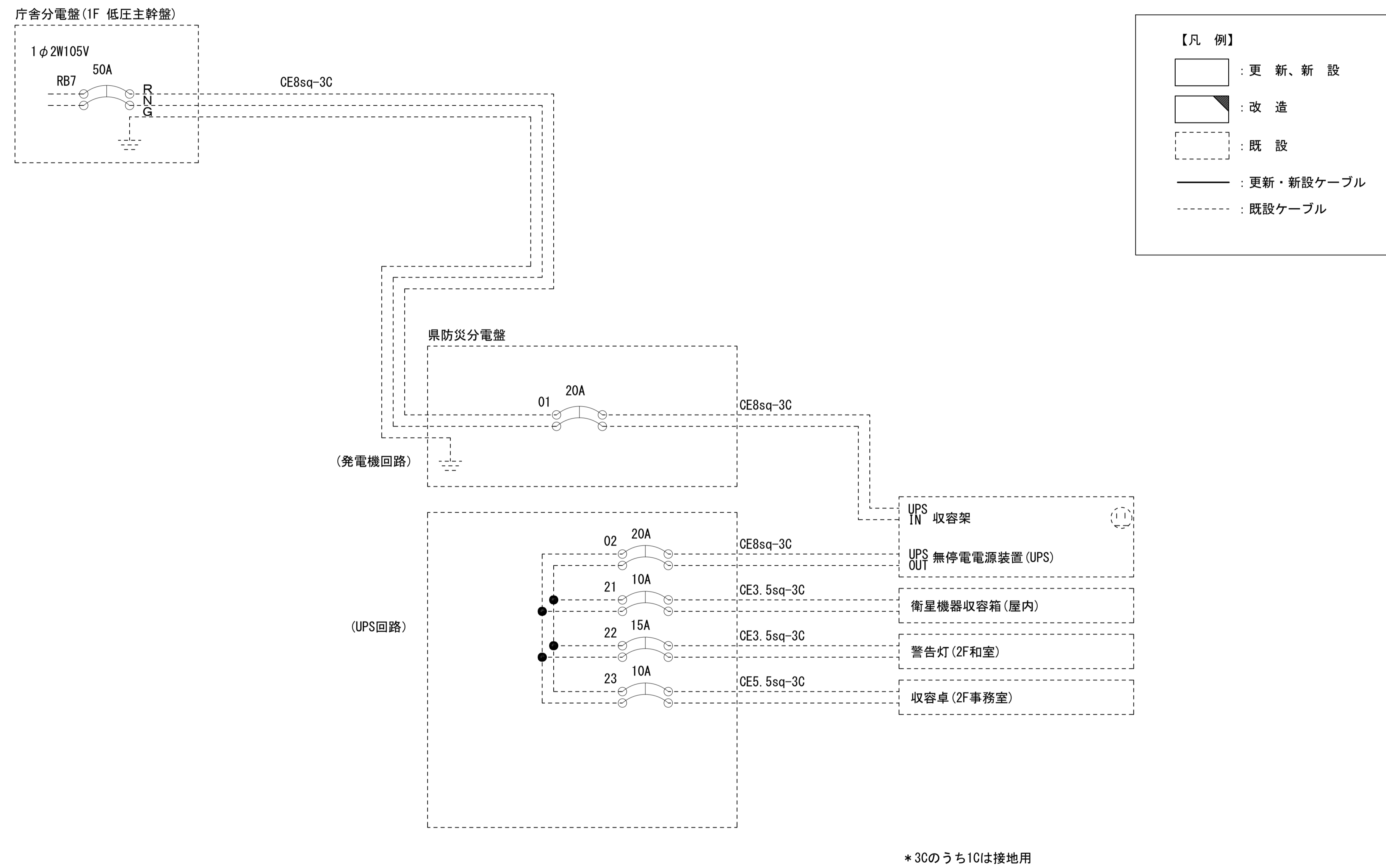


凡 例
 LANケーブル : EM-UTP0. 5-4P (Cat5e)
 屋外LANケーブル : NSED-T-LAP0. 5-4P (Cat5e)

凡 例
 [] : 新設 [] : 撤去 — : 新設 - - - : 撤去
 [] : 既設 — : 既設

工事名	奈良県防災行政通信ネットワーク 衛星回線等再整備工事		
図面名	白川ダム管理センター 配線系統図(新設)		
作成年月日	令和 6年 8月		
縮尺	NON	図面番号	07
会社名	株式会社東京建設コンサルタント		
事業者名	奈良県		

白川ダム管理センター 電源系統図(参考図)

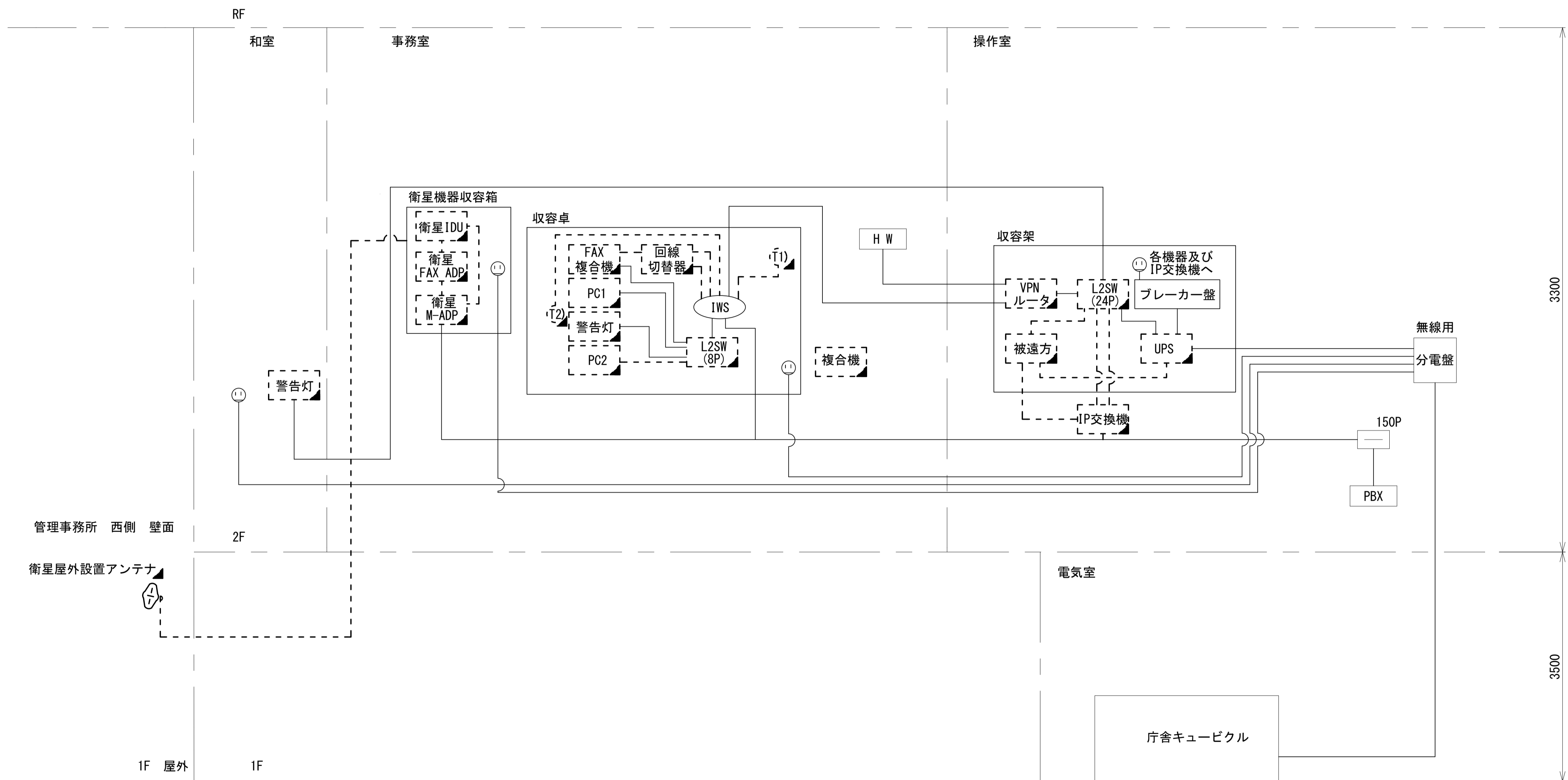


工事名	奈良県防災行政通信ネットワーク 衛星回線等再整備工事		
図面名	白川ダム管理センター 電源系統図(参考図)		
作成年月日	令和 6年 8月		
縮尺	NON	図面番号	08
会社名	株式会社東京建設コンサルタント		
事業者名	奈良県		

白川ダム管理センター 系統図 (撤去)

凡例

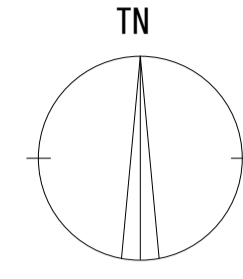
VSAT	VSAT
L2SW (16P)	L2-SW (16Port)
L2SW (8P)	L2-SW (8Port)
L2SW (16P) + M/C	L2-SW (16Port +メディアコンバーター)
L2SW (8P) + M/C	L2-SW (8Port +メディアコンバーター)
VPNルータ	VPNルータ
被遠方監視制御装置	被遠方監視制御装置
防災IP交換機	防災IP交換機
UPS	無停電電源装置
PC1	防災情報端末
PC2	ローカルWEBサーバ兼 防災情報端末
PC (opt)	防災情報端末(オプション)
複合機	複合機
M/C	メディアコンバーター
(T1)	防災電話
(T2)	防災電話(衛星)
(C)	コンセントBOX
衛星IDU	衛星携帯電話 IDU
衛星FAXアダプタ	衛星FAXアダプタ
マルチアダプタ	マルチアダプタ
FAX	FAX
SPD	SPD盤
分配機	分配機
震度表示処理装置	震度表示処理装置
PBX	PBX
端子盤、MDF	端子盤、MDF
H W	大和路ハイウェイ
K-OPT	K-OPTICAL
電源端子台	電源端子台
情報コンセント	情報コンセント
警告灯	スピーカー付警告灯
モニター	モニター
IRD	IRD
J-ALERT	J-ALERT
変圧器	変圧器
USBPrnt	USBプリントサーバー
Print	プリンタ



凡例	新設	撤去	新設	撤去
	■	□	—	- - -
	□	■	—	- - -

工事名	奈良県防災行政通信ネットワーク 衛星回線等再整備工事		
図面名	白川ダム管理センター 系統図(撤去)		
作成年月日	令和 6年 8月		
縮尺	NON	図面番号	09
会社名	株式会社東京建設コンサルタント		
事業者名	奈良県		

白川ダム管理センター 敷地平面図 (撤去)



敷地平面図 (S=1/150)

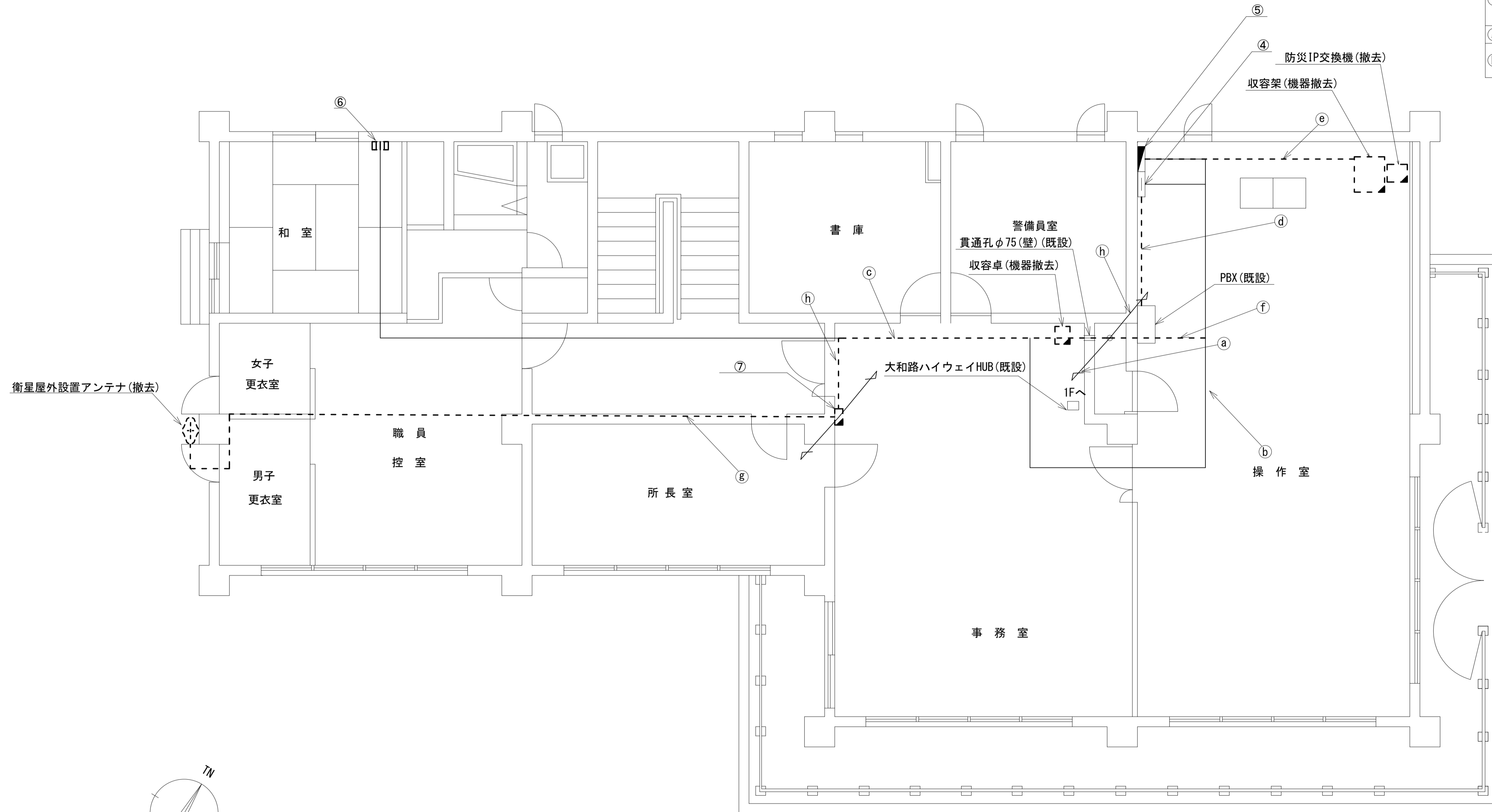
凡 例	
■ (filled square)	: 新設
□ (hatched square)	: 撤去
— (solid line)	: 新設
- - - (dashed line)	: 撤去
□ (empty square)	: 既設
— (solid line)	: 既設

工事名	奈良県防災行政通信ネットワーク 衛星回線等再整備工事		
図面名	白川ダム管理センター 敷地平面図(撤去)		
作成年月日	令和 6年 8月		
縮尺	1:150	図面番号	10
会社名	株式会社東京建設コンサルタント		
事業者名	奈良県		

白川ダム管理センター 2F 機器配置図 (撤去)

番号	名 称	備考
⑦	衛星機器収容箱	既設
	衛星可搬端末	撤去
	衛星FAXアダプター	撤去
	衛星ハンドセット	撤去
	マルチアダプター	撤去

名称	作業	施工方法
a) CE8sq-3C	既設	ケーブルラック (既設)
FCPEV-S0. 65-10P	既設	フリーアクセス
b) CE5. 5sq-3C	既設	
EM-UTPO. 5-4P × 4	既設	天井ころがし
CE3. 5sq-3C	既設	
c) EM-UTPO. 5-4P	既設	フリーアクセス
FCPEV-S0. 65-3P	撤去	
FCPEV-S0. 65-10P	既設	フリーアクセス
d) FCPEV-S0. 65-3P	撤去	
CE3. 5sq-3C	既設	フリーアクセス
SWVPO. 5-40C × 2	撤去	
FCPEV-S0. 65-10P	既設	フリーアクセス
e) EM-UTPO. 5-4P × 3	既設	
CE8sq-3C × 2	既設	フリーアクセス
CE3. 5sq-3C × 2	既設	
f) FCPEV-S0. 65-3P	撤去	フリーアクセス
EM-UTPO. 5-4P	既設	
g) 外部アンテナ接続用ケーブル	撤去	PF42 (天井内ころがし)
FCPEV-S0. 65-3P	撤去	天井ころがし
h) CE3. 5sq-3C	既設	



番号	名 称	備考
④	事務室100P端子盤	既設

番号	名 称	備考
⑤	無線用分電盤	既設

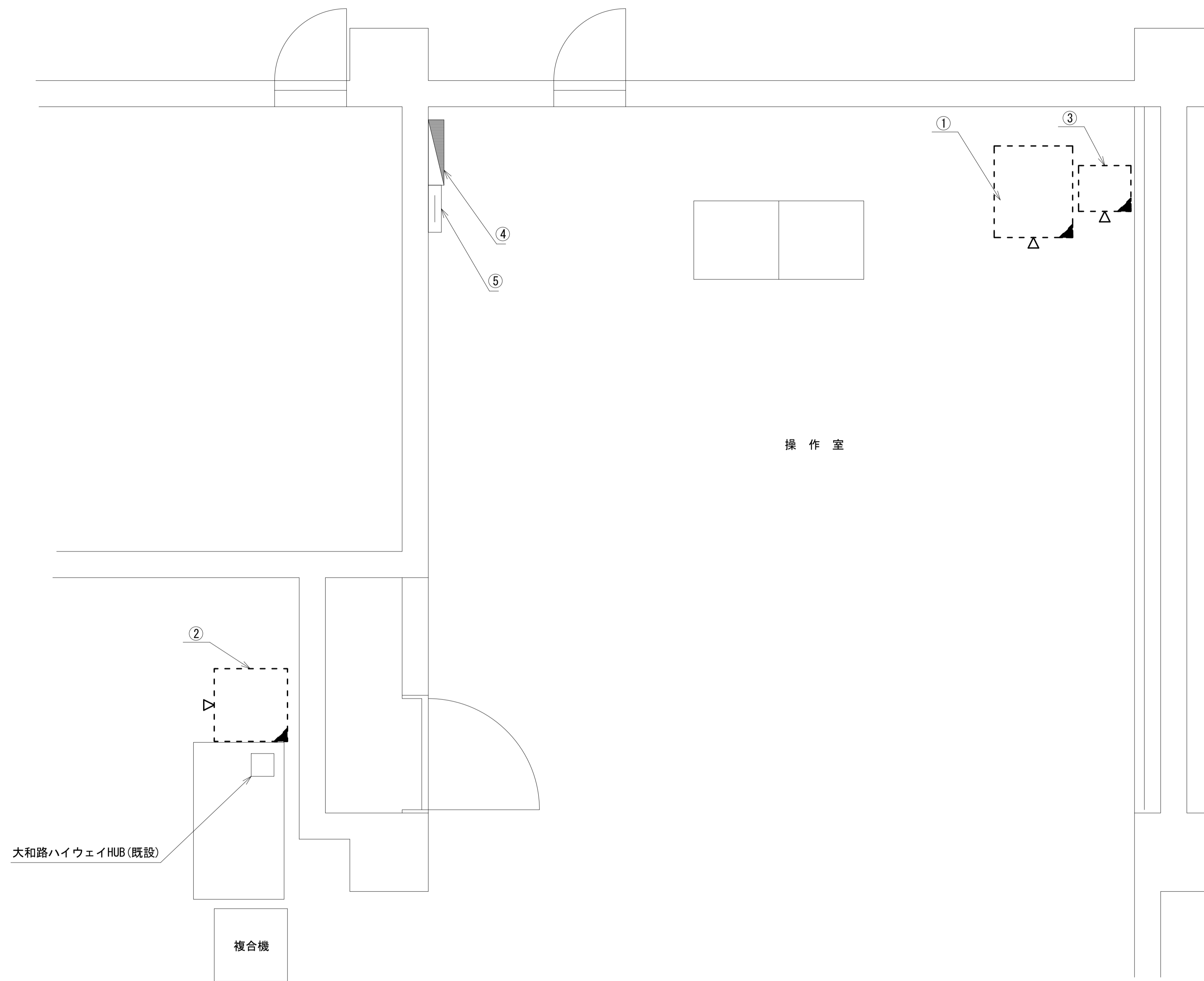
番号	名 称	備考
⑥	スピーカ付警告灯	撤去

2F平面図 (S=1/50)

凡 例	
	新設
	撤去
	新設
	撤去
	既設
	既設

工事名	奈良県防災行政通信ネットワーク 衛星回線等再整備工事		
図面名	白川ダム管理センター 2F 機器配置図 (撤去)		
作成年月日	令和 6年 8月		
縮尺	1:50	図面番号	11
会社名	株式会社東京建設コンサルタント		
事業者名	奈良県		

白川ダム管理センター 2F 操作室 機器配置図 (撤去)



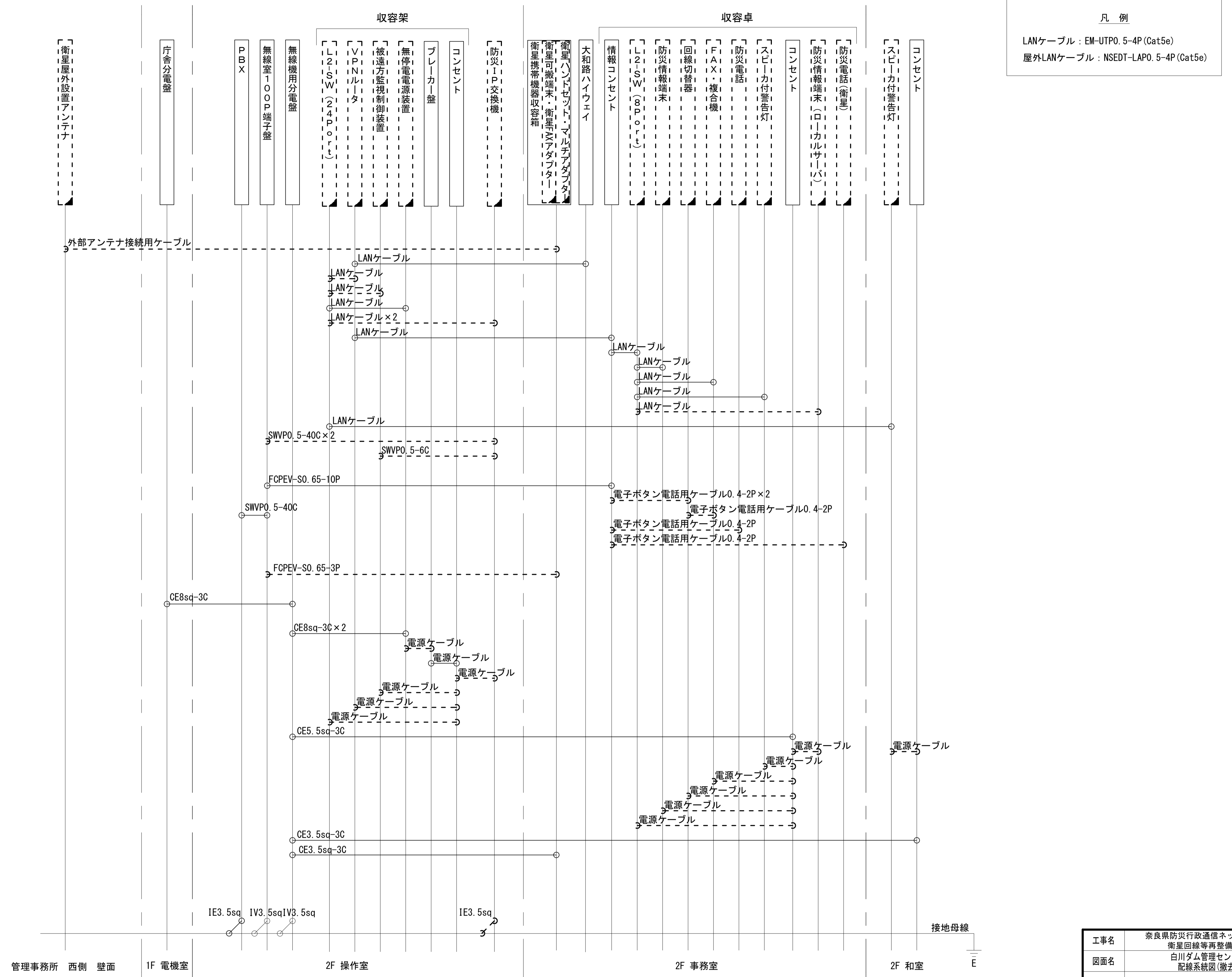
2F操作室 平面図 (S=1/20)

番号	名称	備考
①	収容架	既設
	L2-SW (24Port)	撤去
	被遠方監視制御装置	撤去
	UPS	撤去
	VPNルータ	撤去
②	収容卓	既設
	スピーカ付警告灯	撤去
	防災電話	撤去
	防災電話(衛星)	撤去
	防災情報端末(ローカルサーバ)	撤去
	防災情報端末	撤去
	回線切替器	撤去
	L2-SW (8port)	撤去
FAX・複合機	撤去	
③	防災IP交換機	撤去
④	無線用分電盤	既設
⑤	無線室100P端子盤	既設

凡例	
■	新設
□	既設
▨	撤去
---	撤去
—	新設
—	既設

工事名	奈良県防災行政通信ネットワーク 衛星回線等再整備工事		
図面名	白川ダム管理センター 2F 操作室 機器配置図(撤去)		
作成年月日	令和 6年 8月		
縮尺	図示	図面番号	12
会社名	株式会社東京建設コンサルタント		
事業者名	奈良県		

白川ダム管理センター 配線系統図 (撤去)



凡 例

LANケーブル：EM-UTP0.5-4P (Cat5e)
屋外LANケーブル：NSED-T-LAPO.5-4P (Cat5e)

工事名	奈良県防災行政通信ネットワーク 衛星回線等再整備工事		
図面名	白川ダム管理センター 配線系統図(撤去)		
作成年月日	令和 6年 8月		
縮尺	NON	図面番号	13
会社名	株式会社東京建設コンサルタント		
事業者名	奈良県		

凡 例

: 新設
 : 撤去
 : 新設
 : 撤去
 : 既設
 : 既設