

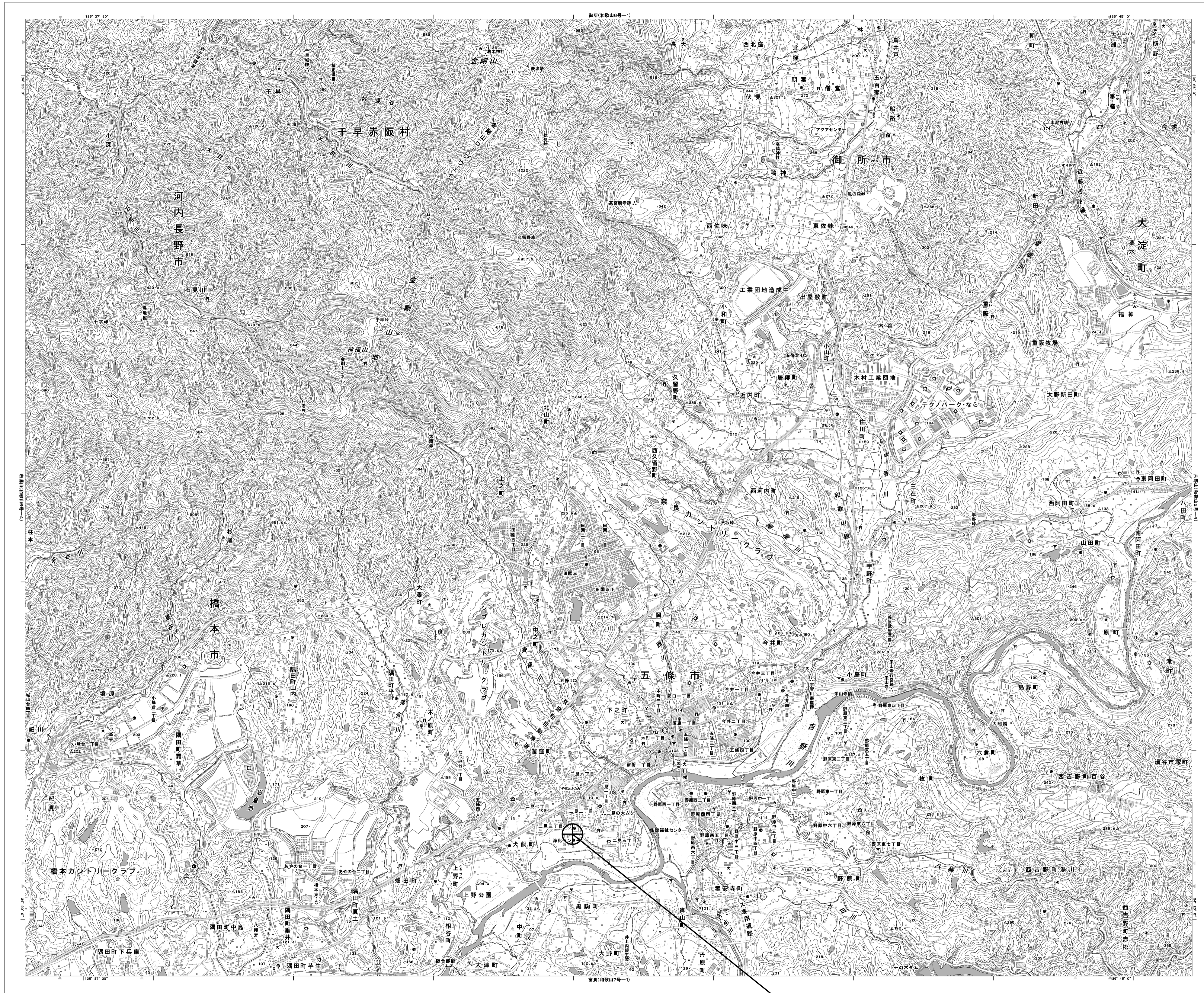
# 目次

## 吉野川浄化センター

図番	図面名称
01	吉野川浄化センター 位置図
02	吉野川浄化センター 系統図(新設)
03	吉野川浄化センター 2F機器配置図(新設)
04	吉野川浄化センター 電源系統図(参考図)
05	吉野川浄化センター 系統図(撤去)
06	吉野川浄化センター 敷地平面図(撤去)
07	吉野川浄化センター 機器据付図(撤去)
08	吉野川浄化センター 2F機器配置図(撤去)
09	吉野川浄化センター 3F機器配置図(撤去)
10	吉野川浄化センター RF・PHRF機器配置図(撤去)
11	吉野川浄化センター RF器材倉庫機器配置図(撤去)
12	吉野川浄化センター 配線系統図(撤去)



# 吉野川浄化センター 位置図



吉野川浄化センター

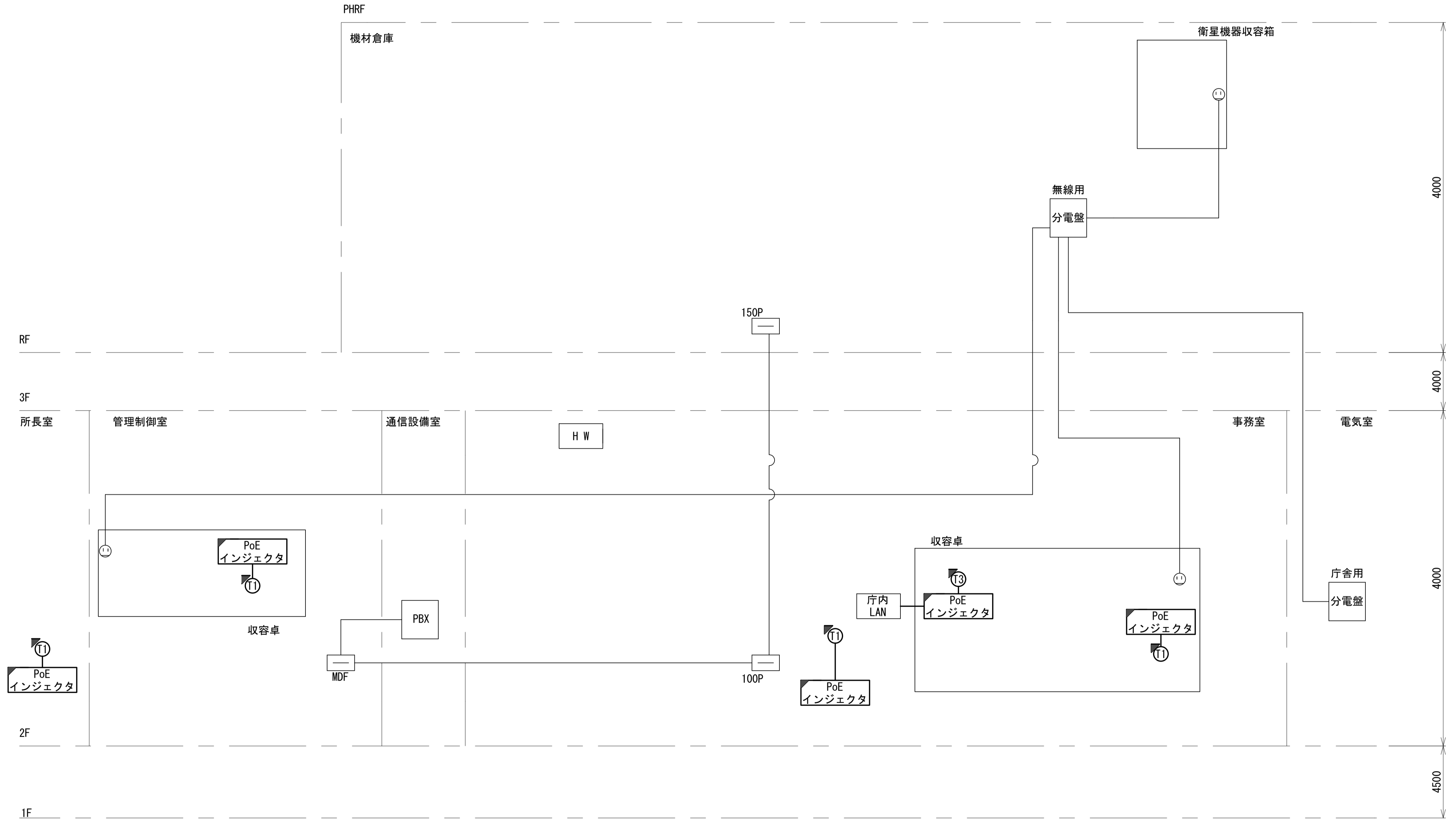
工事名	奈良県防災行政通信ネットワーク 衛星回線等再整備工事		
図面名	吉野川浄化センター 位置図		
作成年月日	令和 6年 8月		
縮尺	1:25000	図面番号	01
会社名	株式会社東京建設コンサルタント		
事業者名	奈良県		



# 吉野川浄化センター 系統図 (新設)

## 凡例

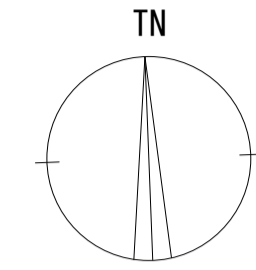
VSAT	VSAT
L2SW (16P)	L2-SW (16Port)
L2SW (8P)	L2-SW (8Port)
L2SW (16P) + M/C	L2-SW (16Port +メディアコンバーター)
L2SW (8P) + M/C	L2-SW (8Port +メディアコンバーター)
VPNルータ	VPNルータ
被遠方監視制御装置	被遠方監視制御装置
防災IP交換機	防災IP交換機
UPS	無停電源装置
PC	防災情報端末
PCZ	ローカルWEBサーバ兼 防災情報端末
PC(O)	防災情報端末(オプション)
複合機	複合機
M/C	メディアコンバーター
①	防災電話 (IP)
②	防災電話 (IP) (大和路HW)
⊙	コンセントBOX
衛星IDU	衛星携帯電話 IDU
衛星FAXアダプタ	衛星FAXアダプタ
衛星M-ADP	衛星マルチアダプタ
FAX	FAX
SPD	SPD盤
分配機	分配機
震度表示処理装置	震度表示処理装置
PBX	PBX
端子盤、MDF	端子盤、MDF
H W	大和路ハイウェイ
K-OPT	K-OPTICAL
電源端子台	電源端子台
情報コンセント	情報コンセント
警告灯	スピーカ付警告灯
モニタ	モニタ
IRD	IRD
J-ALERT	J-ALERT
変圧器	変圧器
USBPrnt	USBプリントサーバー
Prnt	プリンタ



工事名	奈良県防災行政通信ネットワーク 衛星回線等再整備工事		
図面名	吉野川浄化センター 系統図(新設)		
作成年月日	令和 6年 8月		
縮尺	NON	図面番号	02
会社名	株式会社東京建設コンサルタント		
事業者名	奈良県		

凡例	■: 新設	□: 撤去	—: 新設	- - -: 撤去
	□: 既設	—: 既設		

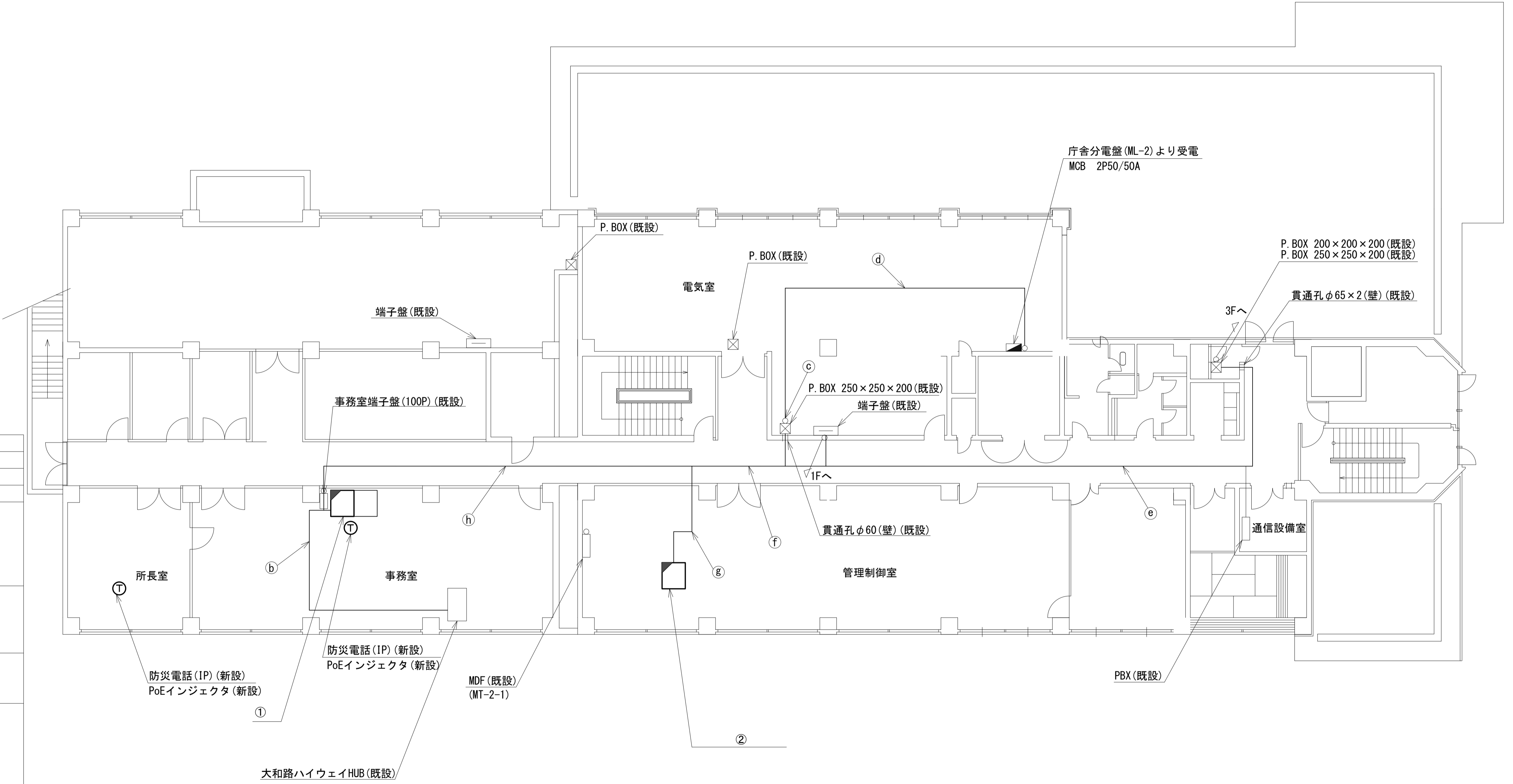
# 吉野川浄化センター 2F 機器配置図 (新設)



番号	名 称	備考
①	収容卓	既設
	防災電話(IP)×2	新設
	PoEインジェクタ×2	新設

番号	名 称	備考
②	収容卓	既設
	防災電話(IP)	新設
	PoEインジェクタ	新設

名称	作業	施工方法
①	EM-UTPO. 5-4P	既設 天井こがし
②	CET38sq	既設 E51(既設)
③	CET38sq	既設 ビット(既設)
④	CET38sq	既設
⑤	EM-UTPO. 5-4P×3	既設
⑥	CE5. 5sq-3C×2	既設 天井こがし
	IV3. 5sq	既設
	CPEV-S0. 5-50P	既設
⑦	EM-UTPO. 5-4P×3	既設
	CE5. 5sq-3C×2	既設 天井こがし
	CPEV-S0. 5-50P	既設
⑧	IV3. 5sq	既設
	CPEV-S0. 5-3P	既設
	EM-UTPO. 5-4P	既設 天井こがし
⑨	CE5. 5sq-3C	既設
	EM-UTPO. 5-4P×2	既設
	CE5. 5sq-3C	既設 天井こがし
⑩	CPEV-S0. 5-3P	既設
	CPEV-S0. 5-50P	既設
	IV3. 5sq	既設

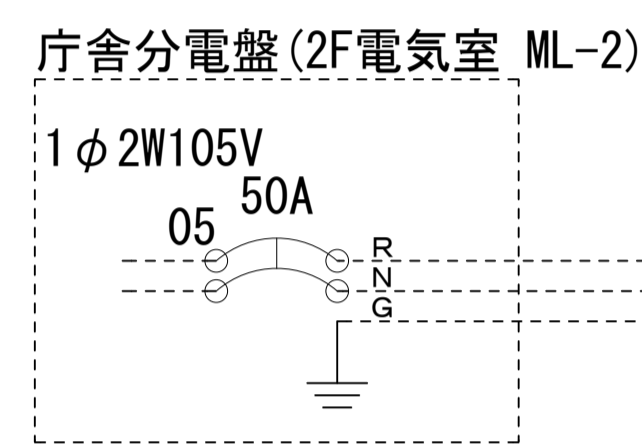


2F平面図 (S=1/100)

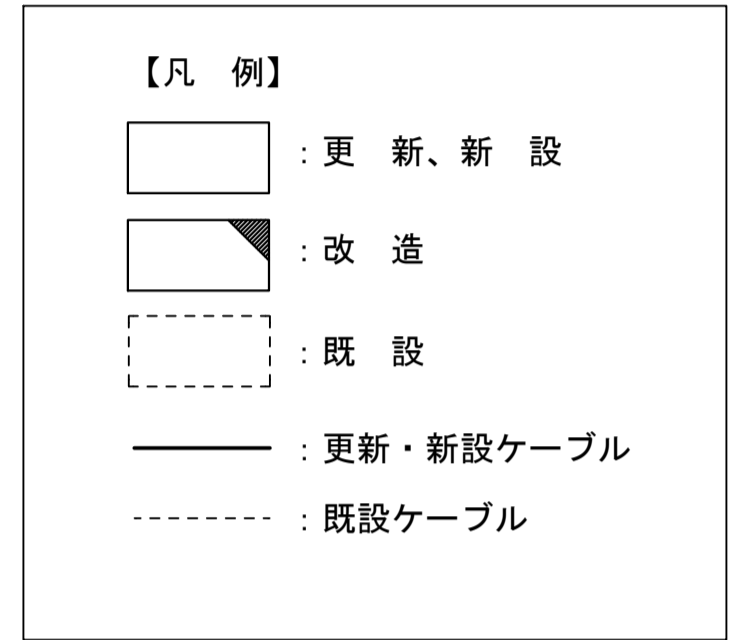
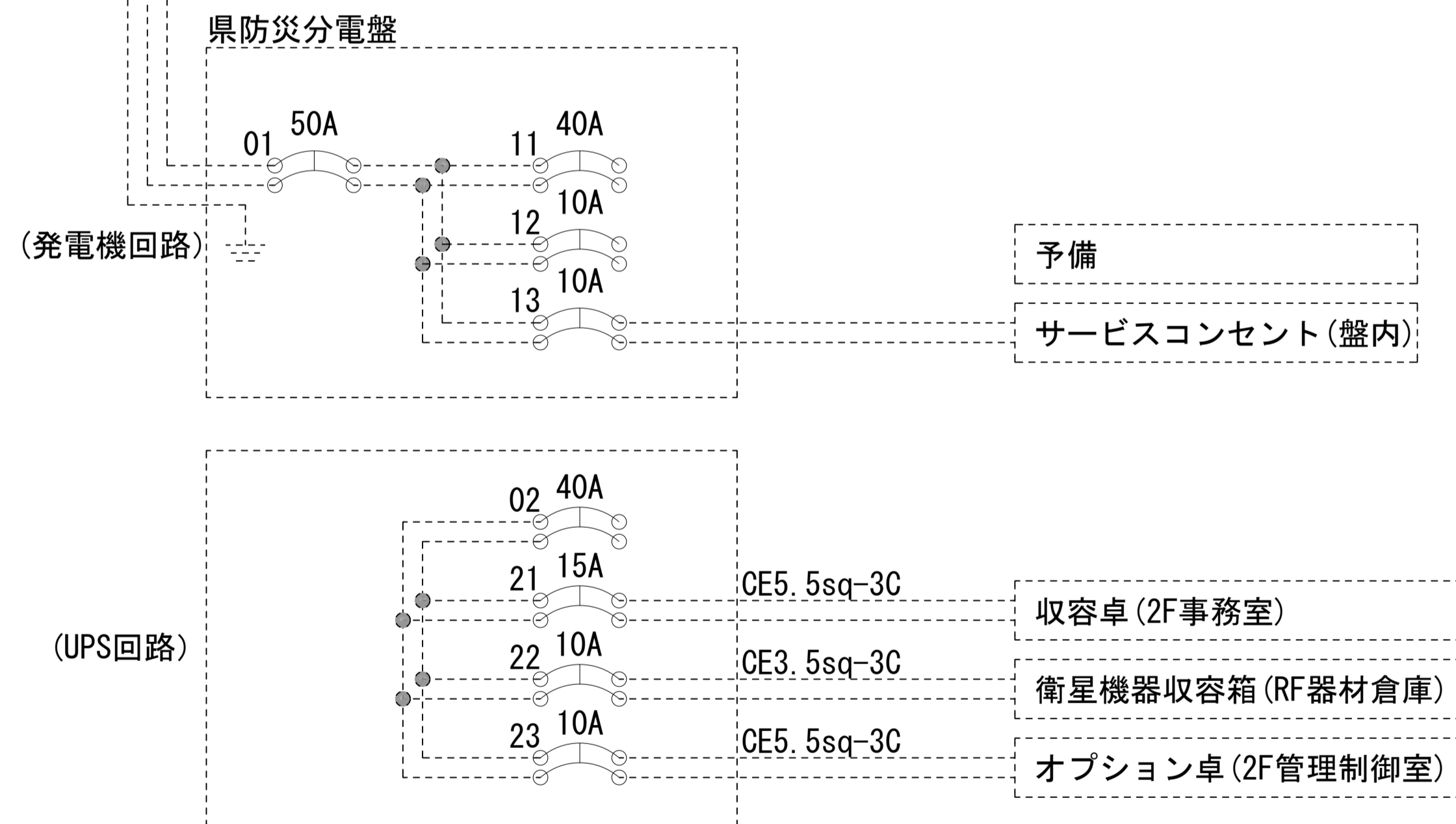
凡 例	
<span style="border: 1px solid black; display: inline-block; width: 10px; height: 10px;"></span>	新設
<span style="border: 1px dashed black; display: inline-block; width: 10px; height: 10px;"></span>	撤去
<span style="border-bottom: 1px solid black; display: inline-block; width: 10px;"></span>	新設
<span style="border-bottom: 1px dashed black; display: inline-block; width: 10px;"></span>	撤去
<span style="border: 1px solid black; display: inline-block; width: 10px; height: 10px;"></span>	既設
<span style="border-bottom: 1px solid black; display: inline-block; width: 10px;"></span>	既設

工事名	奈良県防災行政通信ネットワーク 衛星回線等再整備工事		
図面名	吉野川浄化センター 2F 機器配置図(新設)		
作成年月日	令和 6年 8月		
縮尺	1:100	図面番号	03
会社名	株式会社東京建設コンサルタント		
事業者名	奈良県		

# 吉野川浄化センター 電源系統図(参考図)



CET38sq-3C



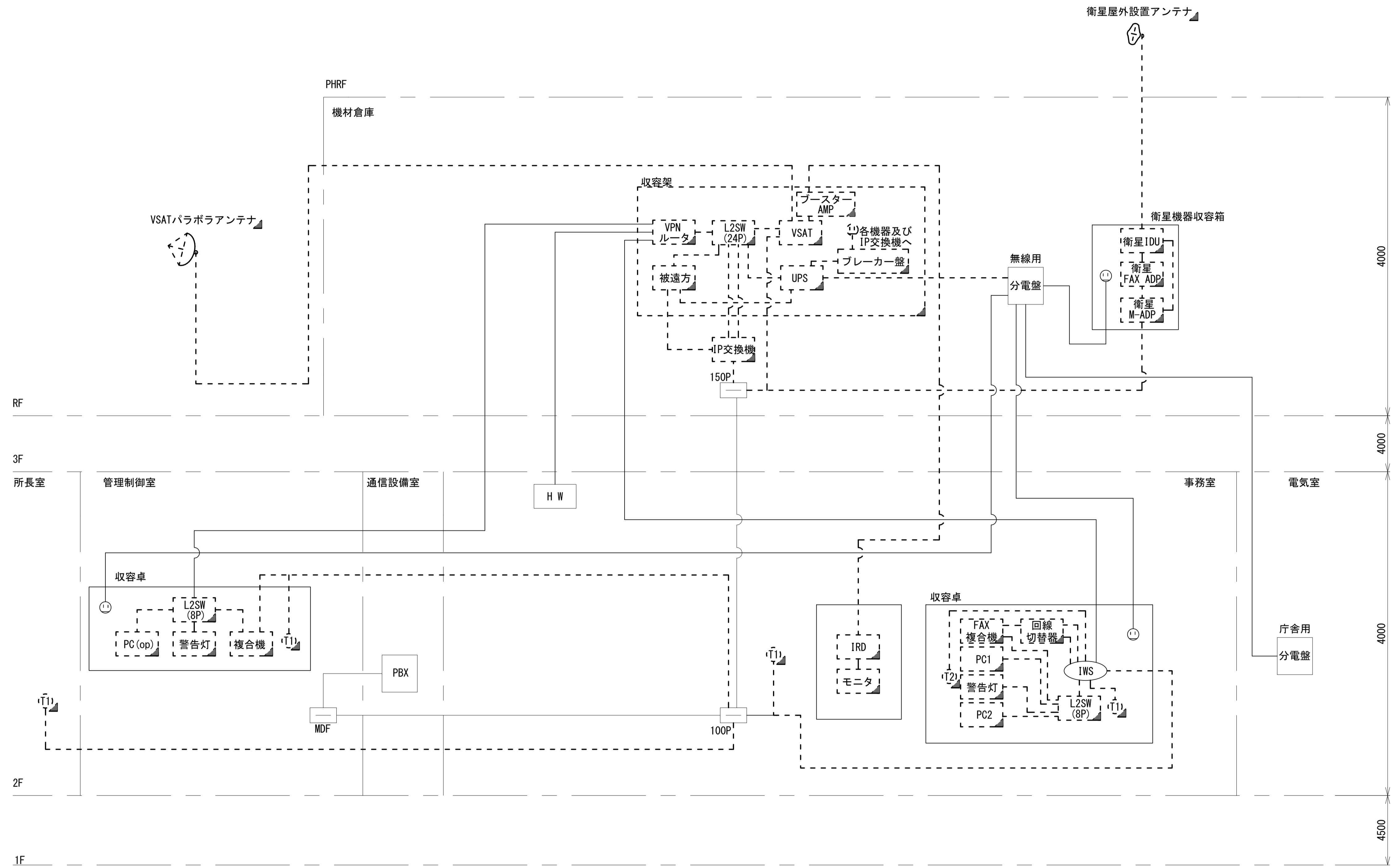
\* 3Cのうち1Cは接地用

工事名	奈良県防災行政通信ネットワーク 衛星回線等再整備工事		
図面名	吉野川浄化センター 電源系統図(参考図)		
作成年月日	令和 6年 8月		
縮尺	NON	図面番号	04
会社名	株式会社東京建設コンサルタント		
事業者名	奈良県		

# 吉野川浄化センター 系統図 (撤去)

## 凡例

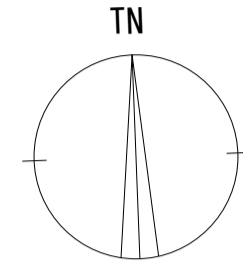
- VSAT VSAT
- L2SW (16P) L2-SW (16Port)
- L2SW (8P) L2-SW (8Port)
- L2SW (16P) +メディアコンバーター L2-SW (16Port +メディアコンバーター)
- L2SW (8P) +メディアコンバーター L2-SW (8Port +メディアコンバーター)
- VPNルーター VPNルーター
- 被遠方 被遠方監視制御装置
- IP交換機 防災IP交換機
- UPS 無停電電源装置
- PC1 防災情報端末
- PC2 ローカルWEBサーバ兼 防災情報端末
- PC(opt) 防災情報端末(オプション)
- 複合機 複合機
- M/C メディアコンバーター
- ① 防災電話
- ② 防災電話(衛星)
- ③ コンセントBOX
- 衛星IDU 衛星携帯電話 IDU
- 衛星FAXアダプタ 衛星FAXアダプタ
- マルチアダプタ マルチアダプタ
- FAX FAX
- SPD SPD盤
- 分配機 分配機
- 震度表示処理装置 震度表示処理装置
- PBX PBX
- 端子盤、MDF 端子盤、MDF
- H W 大和路ハイウェイ
- K-OPTICAL K-OPTICAL
- 電源端子台 電源端子台
- 情報コンセント 情報コンセント
- 警告灯 スピーカ付警告灯
- モニタ モニタ
- IRD IRD
- J-ALERT J-ALERT
- 変圧器 変圧器
- USBプリンタ USBプリントサーバー
- プリンタ プリンタ



工事名	奈良県防災行政通信ネットワーク 衛星回線等再整備工事		
図面名	吉野川浄化センター 系統図(撤去)		
作成年月日	令和 6年 8月		
縮尺	NON	図面番号	05
会社名	株式会社東京建設コンサルタント		
事業者名	奈良県		

- 凡例
- : 新設
  - : 撤去
  - : 新設
  - - -: 撤去
  - : 既設
  - : 既設

# 吉野川浄化センター 敷地平面図 (撤去)

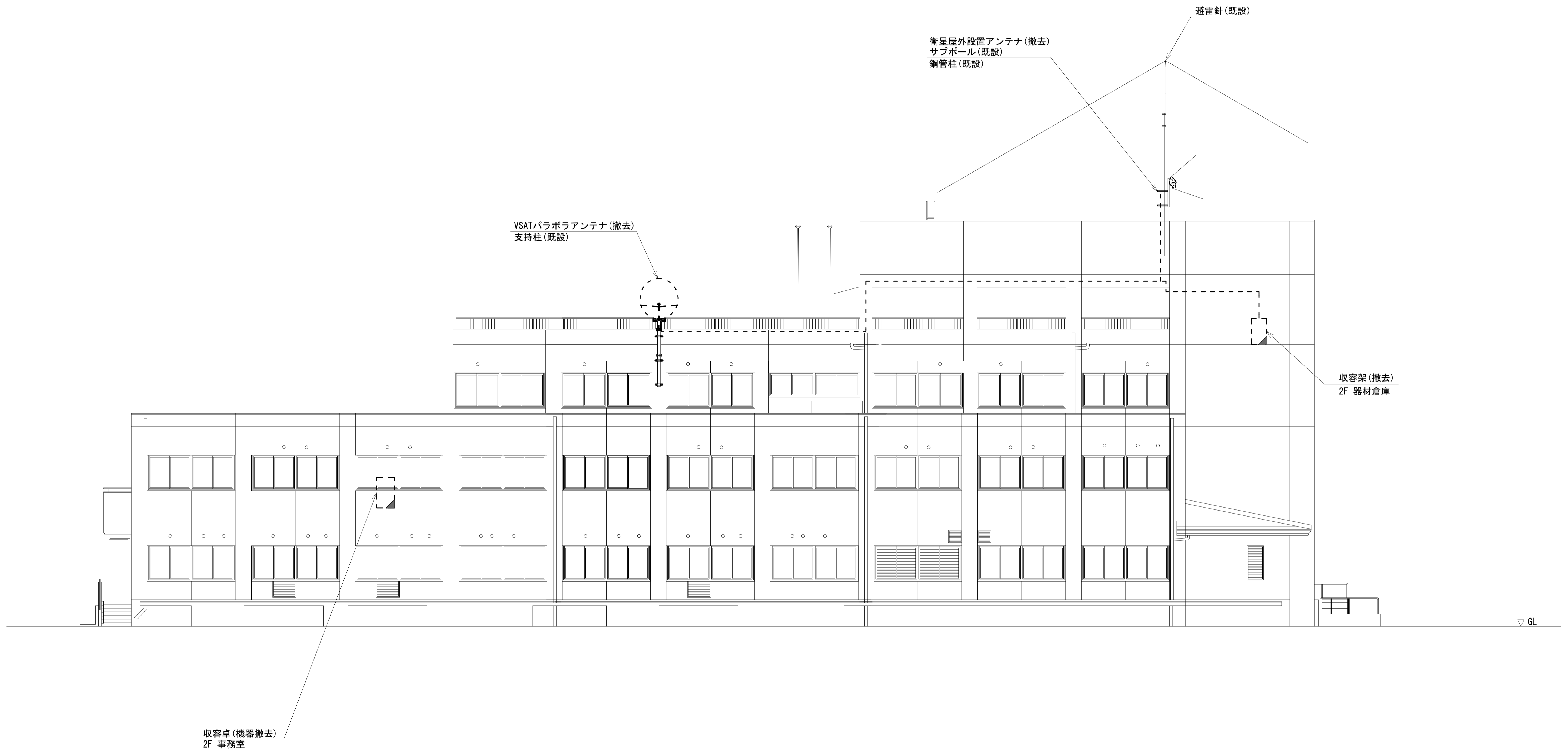


平面図 (S=1/1000)

凡例	
	撤去
	既設
	新設
	既設

工事名	奈良県防災行政通信ネットワーク 衛星回線等再整備工事		
図面名	吉野川浄化センター 敷地平面図(撤去)		
作成年月日	令和 6年 8月		
縮尺	1:1000	図面番号	06
会社名	株式会社東京建設コンサルタント		
事業者名	奈良県		

# 吉野川浄化センター 機器据付図 (撤去)



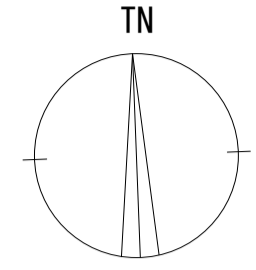
南側立面図 (S=1/100)

凡例	
	新設
	撤去
	新設
	撤去
	既設
	既設

工事名	奈良県防災行政通信ネットワーク 衛星回線等再整備工事		
図面名	吉野川浄化センター 機器据付図(撤去)		
作成年月日	令和 6年 8月		
縮尺	1:100	図面番号	07
会社名	株式会社東京建設コンサルタント		
事業者名	奈良県		



# 吉野川浄化センター 2F 機器配置図 (撤去)

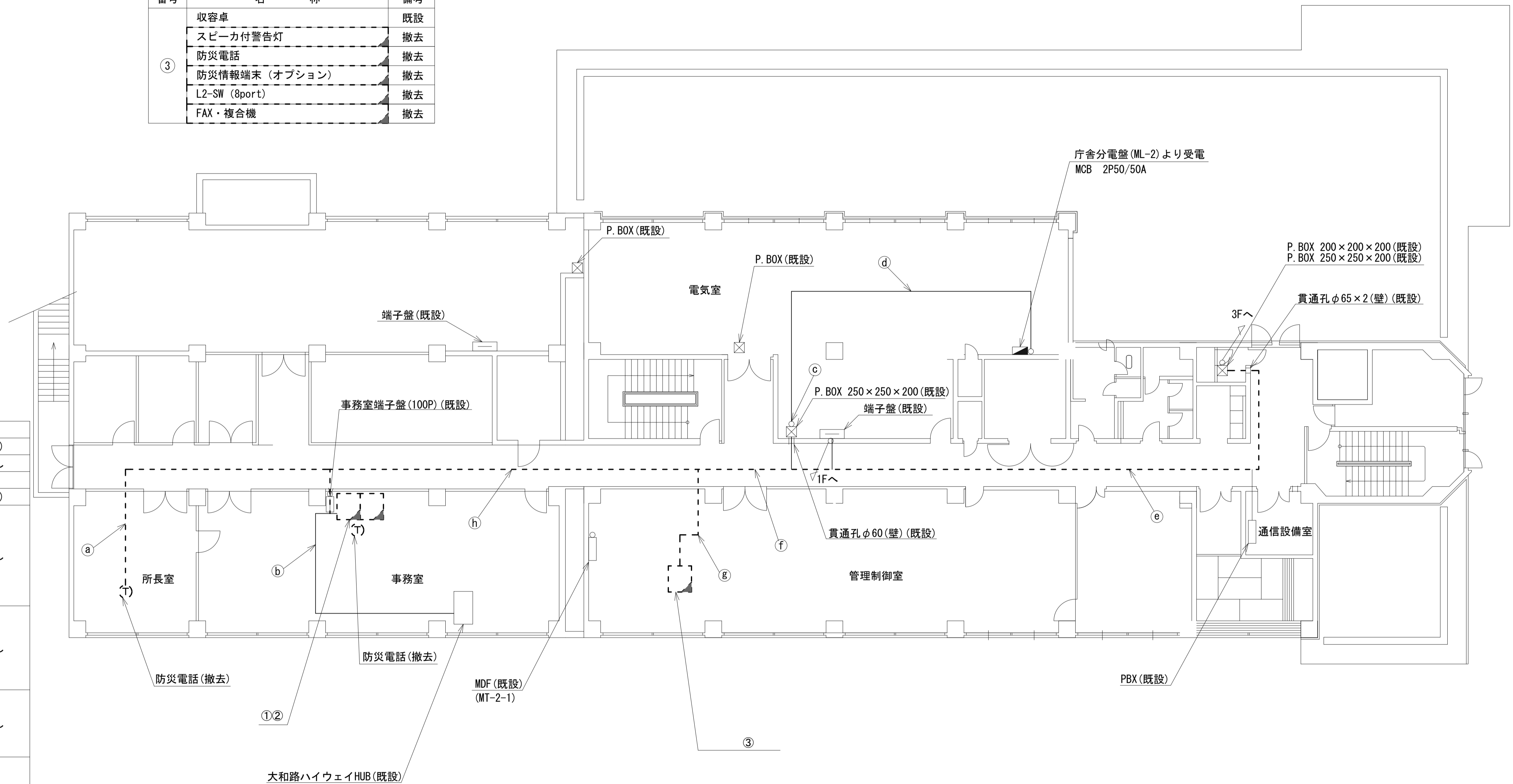


番号	名称	備考
③	収容卓	既設
	スピーカー付警告灯	撤去
	防災電話	撤去
	防災情報端末 (オプション)	撤去
	L2-SW (8port)	撤去
	FAX・複合機	撤去

番号	名称	備考
①	収容卓	既設
	スピーカー付警告灯	撤去
	防災電話	撤去
	防災電話(衛星)	撤去
	防災情報端末 (ローカルサーバ)	撤去
	防災情報端末	撤去
	L2-SW (8port)	撤去
	回線切替器	撤去
	FAX・複合機	撤去

番号	名称	備考
②	収容ラック	既設
	IRD	撤去
	モニタ	撤去

名称	作業	施工方法
① 電子ボタン電話用ケーブル0.5-4P	撤去	床配管(既設)
② EM-UTPO.5-4P	既設	天井こがし
③ CET38sq	既設	E51(既設)
④ CET38sq	既設	ビット(既設)
⑤ CET38sq	既設	天井こがし
EM-UTPO.5-4P×3	既設	
CE5.5sq-3C×2	既設	
5C-FB	撤去	
⑥ IV3.5sq	既設	天井こがし
CPEV-S0.5-50P	既設	
EM-UTPO.5-4P×3	既設	
CE5.5sq-3C×2	既設	
⑦ 5C-FB	撤去	天井こがし
CPEV-S0.5-50P	既設	
IV3.5sq	既設	
CPEV-S0.5-3P	既設	
⑧ 電子ボタン電話用ケーブル0.5-4P	撤去	天井こがし
EM-UTPO.5-4P	既設	
CE5.5sq-3C	既設	
電子ボタン電話用ケーブル0.5-4P	撤去	
EM-UTPO.5-4P×2	既設	
CE5.5sq-3C	既設	
⑨ 5C-FB	撤去	天井こがし
CPEV-S0.5-3P	既設	
CPEV-S0.5-50P	既設	
IV3.5sq	既設	

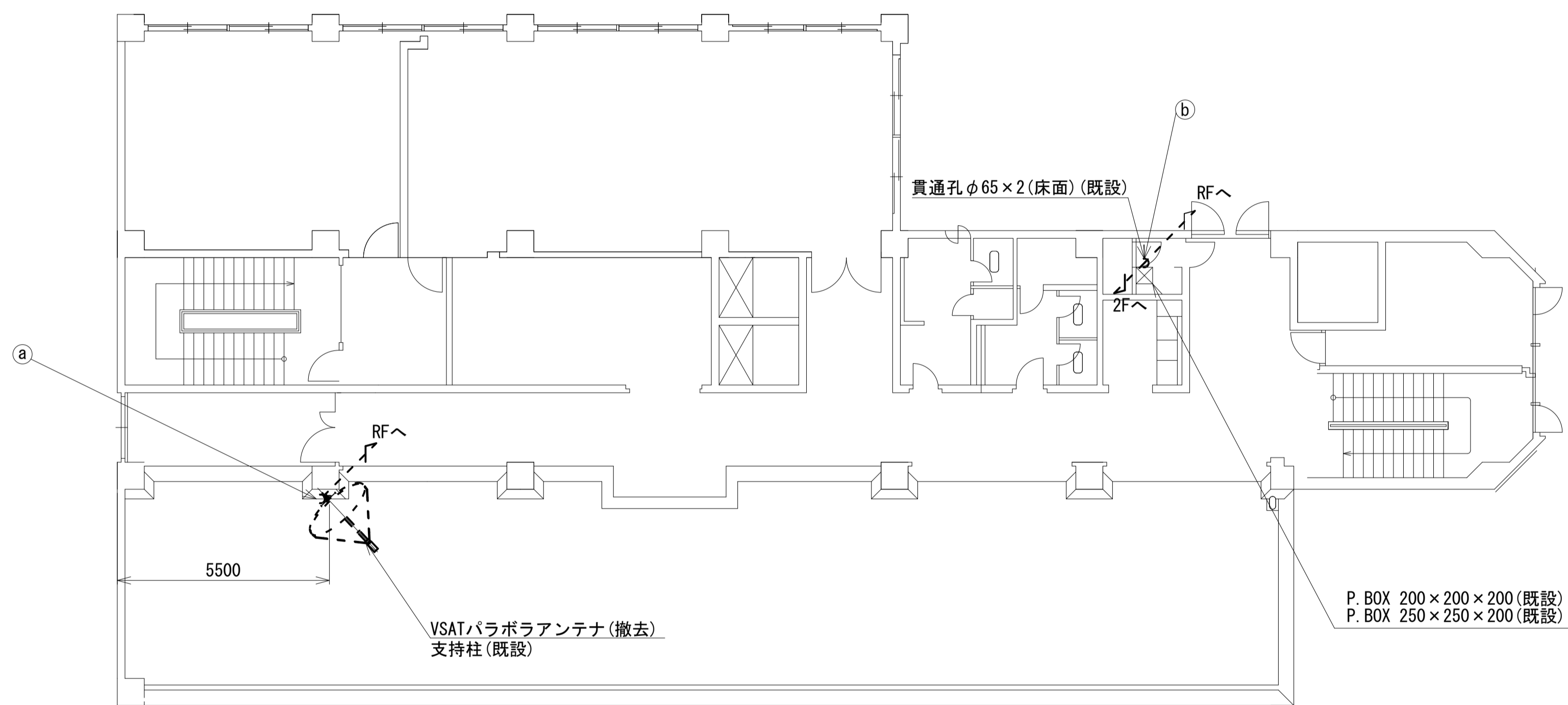
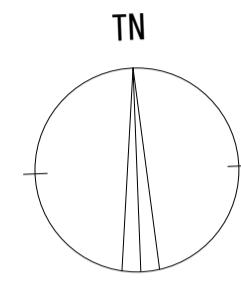


2F平面図 (S=1/100)

凡例	
<span style="border: 1px solid black; display: inline-block; width: 10px; height: 10px;"></span>	新設
<span style="border: 1px dashed black; display: inline-block; width: 10px; height: 10px;"></span>	撤去
<span style="border-bottom: 1px solid black; display: inline-block; width: 10px;"></span>	新設
<span style="border-bottom: 1px dashed black; display: inline-block; width: 10px;"></span>	撤去
<span style="border: 1px solid black; display: inline-block; width: 10px; height: 10px;"></span>	既設
<span style="border: 1px solid black; display: inline-block; width: 10px; height: 10px;"></span>	既設

工事名	奈良県防災行政通信ネットワーク 衛星回線等再整備工事		
図面名	吉野川浄化センター 2F 機器配置図(撤去)		
作成年月日	令和 6年 8月		
縮尺	1:100	図面番号	08
会社名	株式会社東京建設コンサルタント		
事業者名	奈良県		

# 吉野川浄化センター 3F 機器配置図 (撤去)



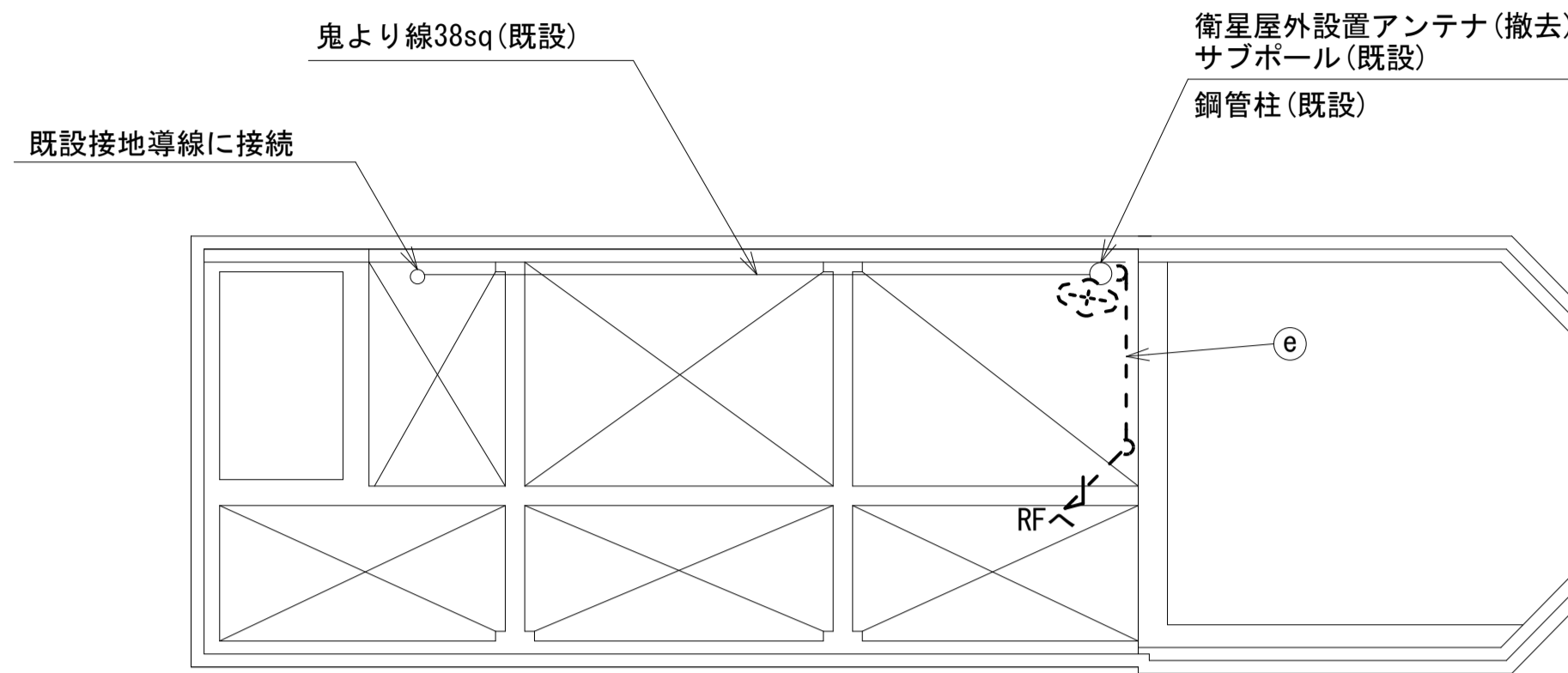
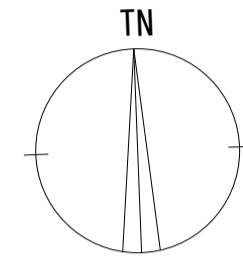
3F平面図 (S=1/100)

	名称	作業	施工方法
a	IE3. 5sq	撤去	露出配線
	8D-HFB × 2	撤去	
	CPEV-S0. 5-50P	既設	E51 (既設)
	IV3. 5sq	既設	
b	EM-UTP0. 5-4P × 3	既設	E51 (既設)
	5C-FB	撤去	
	OE5. 5sq-3C × 2	既設	
	OET38sq	既設	

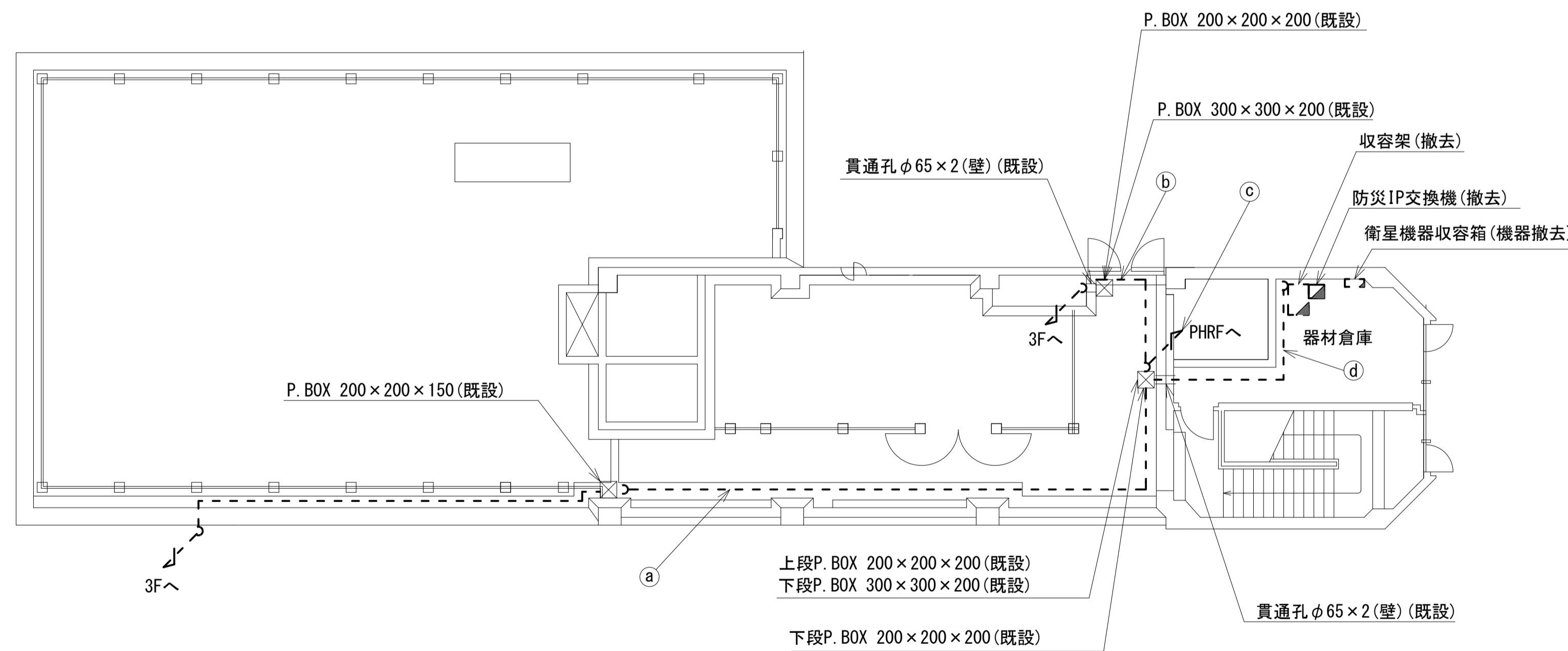
凡例	
	新設
	撤去
	新設
	撤去
	既設
	既設

工事名	奈良県防災行政通信ネットワーク 衛星回線等再整備工事		
図面名	吉野川浄化センター 3F 機器配置図(撤去)		
作成年月日	令和 6年 8月		
縮尺	1:100	図面番号	09
会社名	株式会社東京建設コンサルタント		
事業者名	奈良県		

# 吉野川浄化センター RF・PHRF 機器配置図 (撤去)



PHRF平面図 (S=1/100)



RF平面図 (S=1/100)

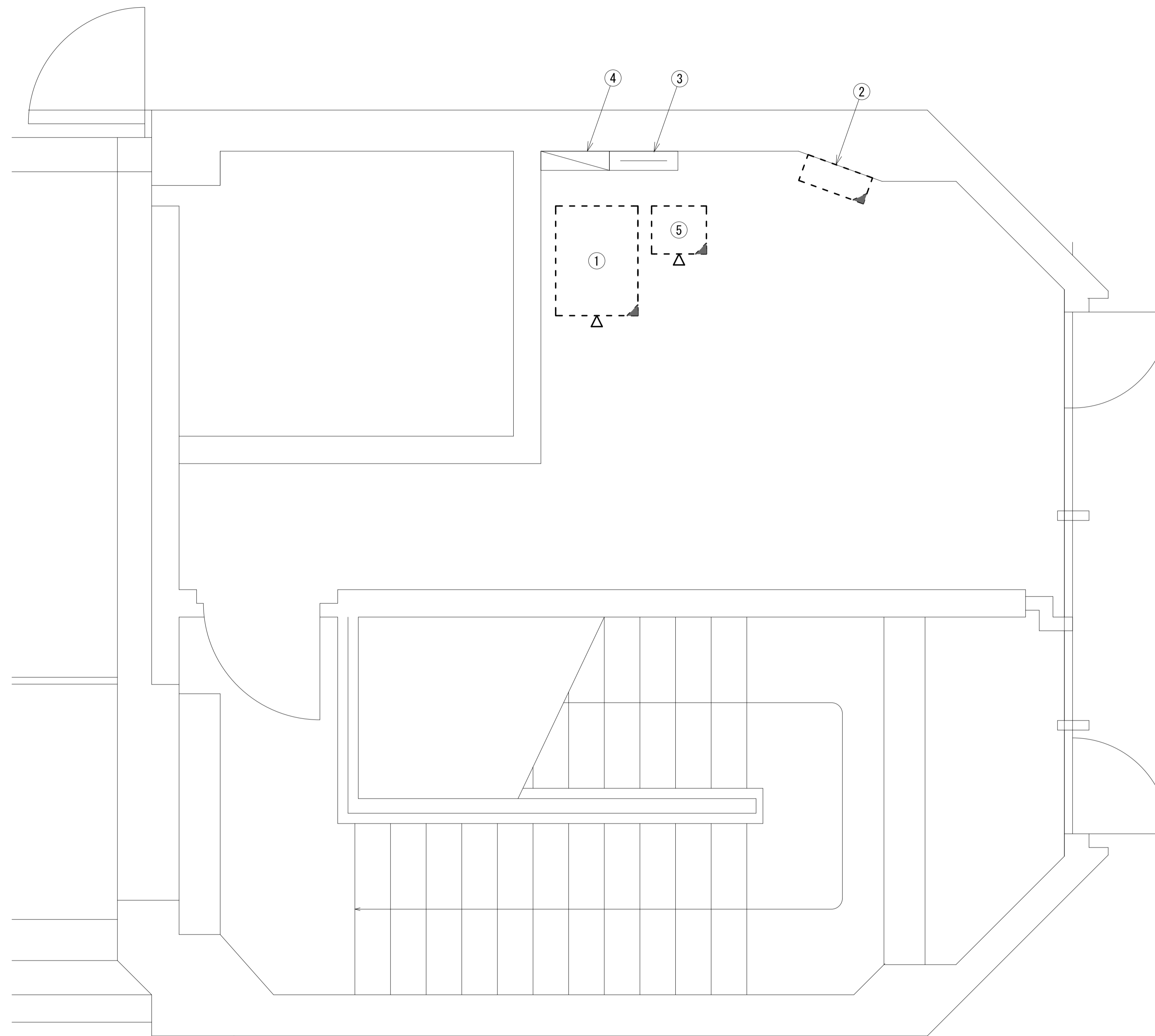
名称	作業	施工方法
a 8D-HFB×2	撤去	G36(既設)
1E3.5sq	撤去	
EM-UTP0.5-4P×3	既設	G42(既設)
5C-FB	撤去	
CPEV-S0.5-50P	既設	G54(既設)
IV3.5sq	既設	
CE5.5sq-3C×2	既設	
CET38sq	既設	G36(既設)
c 外部アンテナ接続用ケーブル	撤去	
CE5.5sq-3C×2	既設	天井ころがし
CET38sq	既設	
EM-UTP0.5-4P×3	既設	
5C-FB	撤去	
d 外部アンテナ接続用ケーブル	撤去	
8D-HFB×2	撤去	
1E3.5sq	撤去	
CPEV-S0.5-50P	既設	G36(既設)
IV3.5sq	既設	
e 外部アンテナ接続用ケーブル	撤去	

凡例	
	新設
	撤去
	新設
	撤去
	既設
	既設

工事名	奈良県防災行政通信ネットワーク 衛星回線等再整備工事		
図面名	吉野川浄化センター RF・PHRF 機器配置図(撤去)		
作成年月日	令和 6年 8月		
縮尺	1:100	図面番号	10
会社名	株式会社東京建設コンサルタント		
事業者名	奈良県		



# 吉野川浄化センター RF 器材倉庫 機器配置図 (撤去)



番号	名称	備考
①	収容架	撤去
	VSAT	撤去
	L2-SW (24port)	撤去
	被遠方監視制御装置	撤去
	UPS	撤去
	VPNルータ	撤去
③	無線室端子盤	既設
④	無線用分電盤	既設
⑤	防災IP交換機	撤去

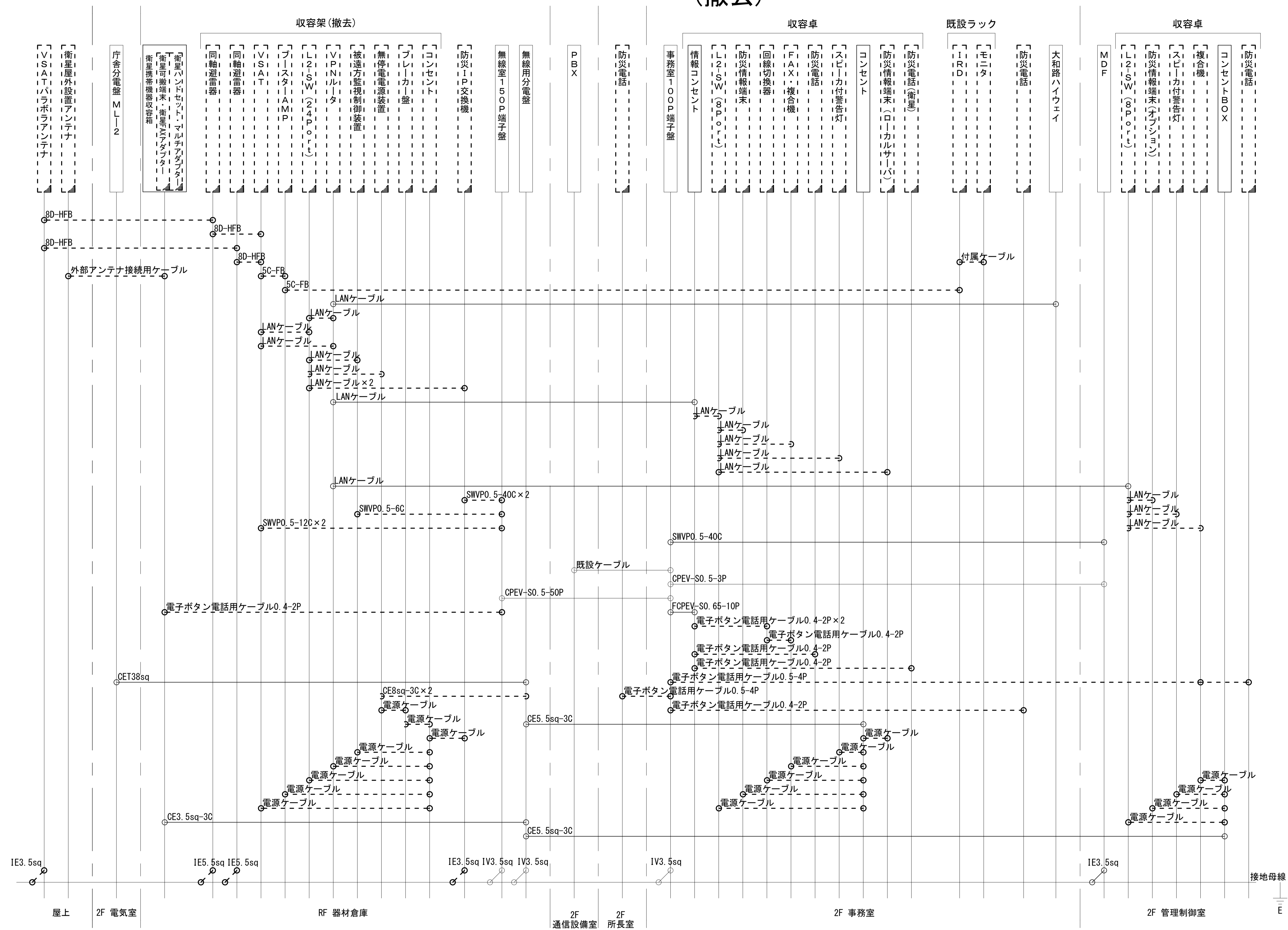
番号	名称	備考
②	衛星機器収容箱	既設
	衛星可搬端末	撤去
	衛星FAXアダプター	撤去
	衛星ハンドセット	撤去
	マルチアダプター	撤去

RF 器材倉庫 平面図 (S=1/20)

凡 例	
<span style="border: 1px dashed black; padding: 2px;"> </span>	: 撤去
<span style="border: 1px solid black; padding: 2px;"> </span>	: 既設
<span style="border: 1px dashed black; padding: 2px;"> </span>	: 撤去
<span style="border: 1px solid black; padding: 2px;"> </span>	: 既設

工事名	奈良県防災行政通信ネットワーク 衛星回線等再整備工事		
図面名	吉野川浄化センター RF 器材倉庫 機器配置図(撤去)		
作成年月日	令和 6年 8月		
縮尺	1:20	図面番号	11
会社名	株式会社東京建設コンサルタント		
事業者名	奈良県		

# 吉野川浄化センター 配線系統図 (撤去)



凡 例

LANケーブル : EM-UTP0. 5-4P (Cat5e)  
 屋外LANケーブル : NSED-T-LAP0. 5-4P (Cat5e)

工事名	奈良県防災行政通信ネットワーク 衛星回線等再整備工事		
図面名	吉野川浄化センター 配線系統図(撤去)		
作成年月日	令和 6年 8月		
縮尺	NON	図面番号	12
会社名	株式会社東京建設コンサルタント		
事業者名	奈良県		

凡 例

: 新設   
 : 撤去   
 : 新設   
 : 撤去  
 : 既設   
 : 既設