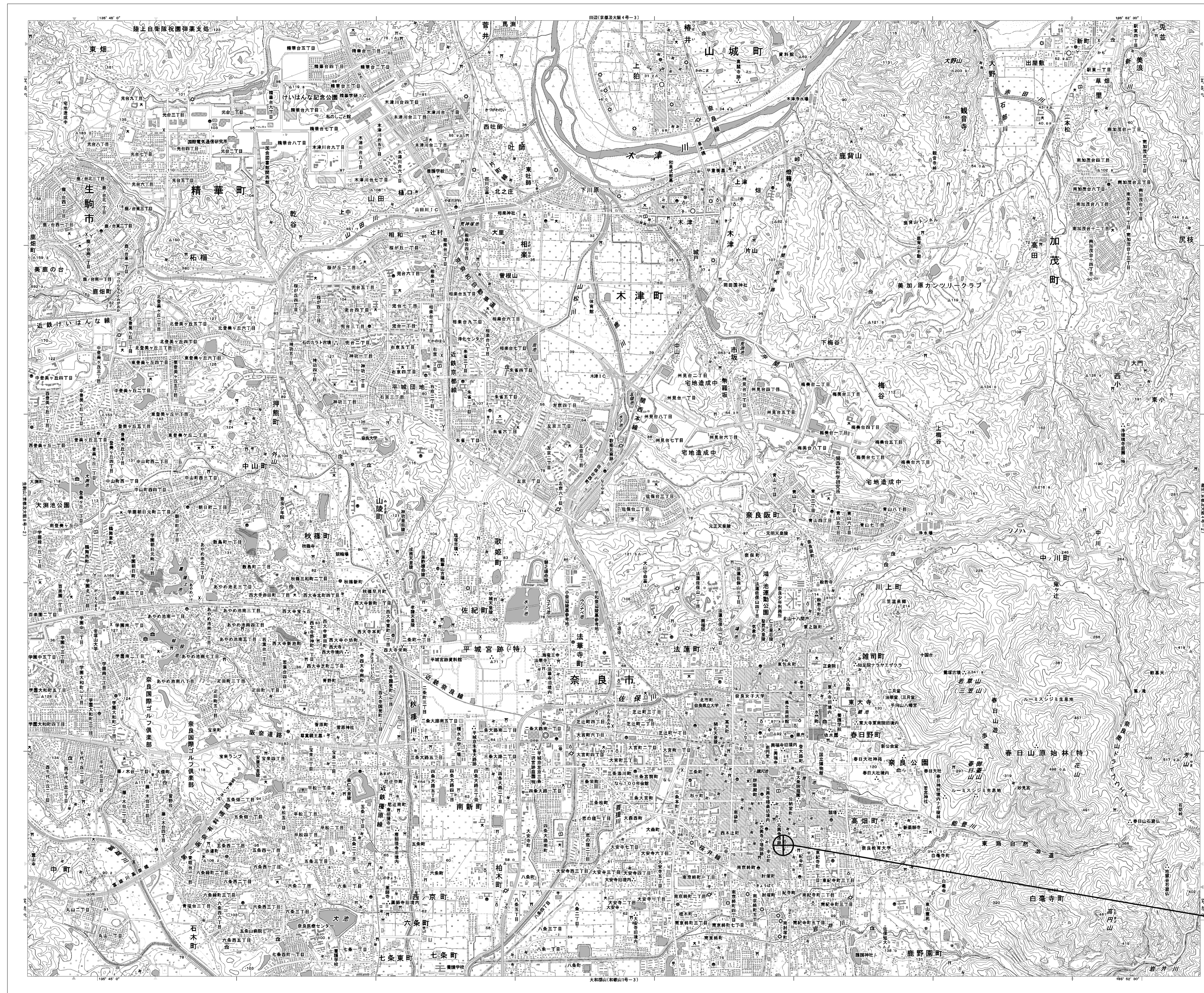


目次

奈良地方気象台

図番	図面名称
01	奈良地方気象台 位置図
02	奈良地方気象台 系統図(新設)
03	奈良地方気象台 敷地平面図(新設)
04	奈良地方気象台 機器据付図(新設)
05	奈良地方気象台 1F 機器配置図(新設)
06	奈良地方気象台 2F 機器配置図(新設)
07	奈良地方気象台 RF 機器配置図(新設)
08	奈良地方気象台 2F 現業室 災害対策室 機器配置図(新設)
09	奈良地方気象台 配線系統図(新設)
10	奈良地方気象台 電源系統図(参考図)
11	奈良地方気象台 系統図(撤去)
12	奈良地方気象台 敷地平面図(撤去)
13	奈良地方気象台 機器据付図(撤去)
14	奈良地方気象台 1F 機器配置図(撤去)
15	奈良地方気象台 2F 機器配置図(撤去)
16	奈良地方気象台 RF 機器配置図(撤去)
17	奈良地方気象台 2F 現業室 災害対策室 機器配置図(撤去)
18	奈良地方気象台 配線系統図(撤去)

奈良地方気象台 位置図

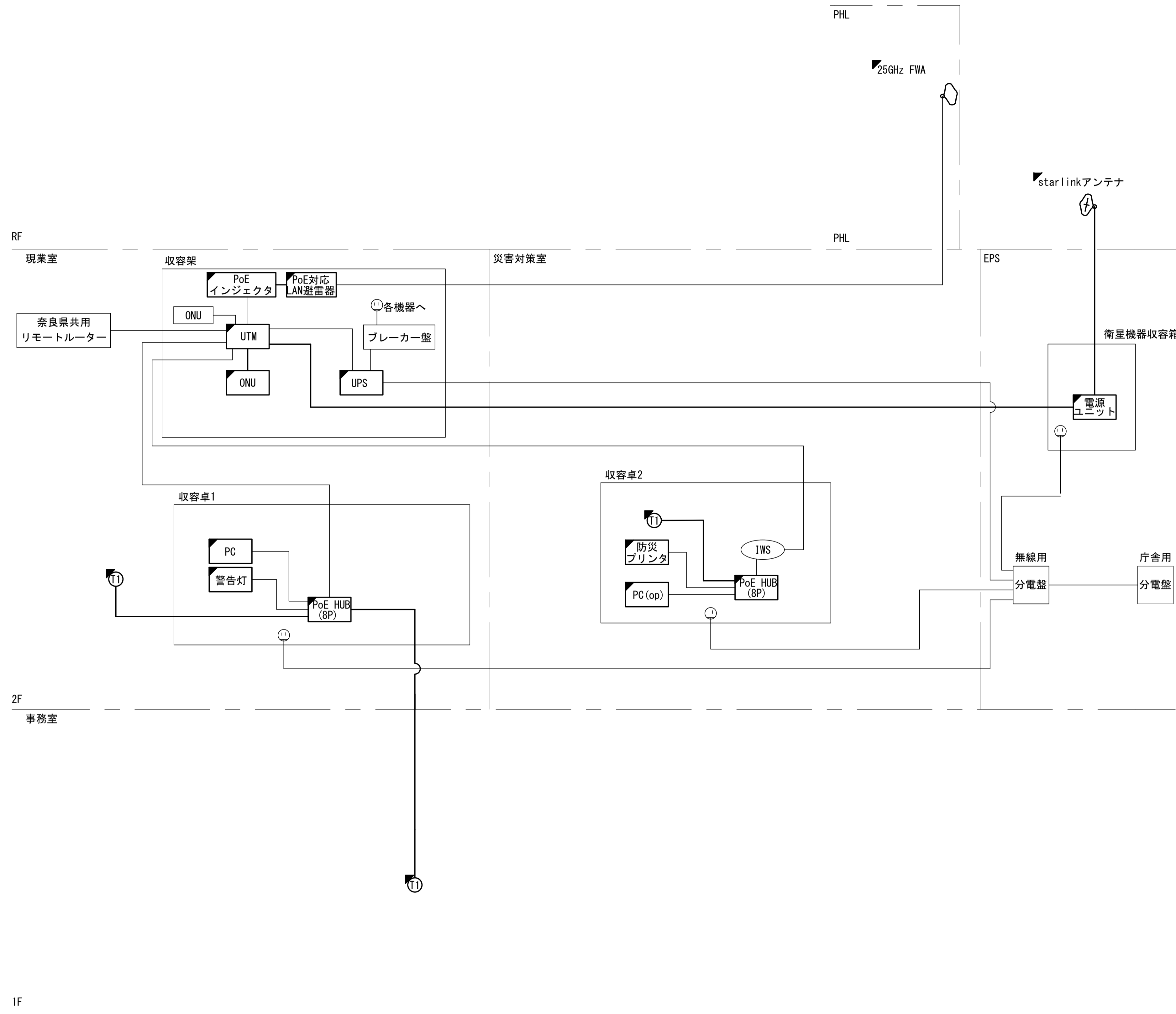


奈良地方気象台

工事名	奈良県防災行政通信ネットワーク 衛星回線等再整備工事		
図面名	奈良地方気象台 位置図		
作成年月日	令和 6年 8月		
縮尺	1:25000	図面番号	01
会社名	株式会社東京建設コンサルタント		
事業者名	奈良県		

奈良地方気象台 系統図 (新設)

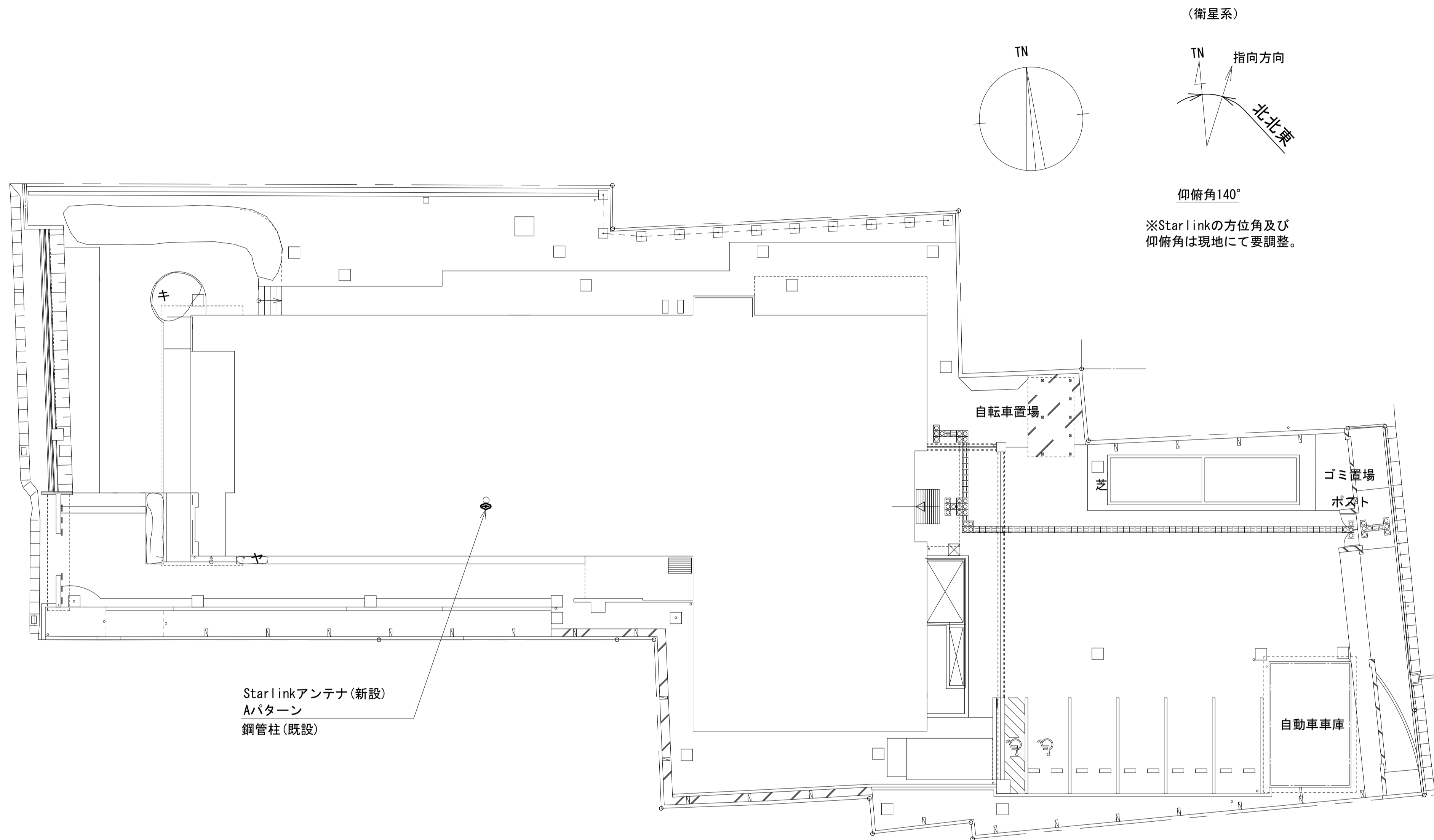
- 凡例
- VSAT VSAT
 - L2-SW (16Port)
 - L2-SW (8Port)
 - L2-SW (16Port +メディアコンバーター)
 - L2-SW (8Port +メディアコンバーター)
 - VPNルーター
 - 被遠方監視制御装置
 - 防災IP交換機
 - 無停電電源装置
 - 防災情報端末
 - ローカルWEBサーバ兼 防災情報端末
 - 防災情報端末(オプション)
 - 複合機
 - メディアコンバーター
 - 防災電話 (IP)
 - コンセントBOX
 - 衛星携帯電話 IDU
 - 衛星FAXアダプタ
 - マルチアダプタ
 - FAX
 - SPD盤
 - 分配機
 - 震度表示処理装置
 - PBX
 - 端子盤、MDF
 - 大和路ハイウェイ K-OPTICAL
 - 電源端子台
 - 情報コンセント
 - スピーカー付警告灯
 - モニター
 - IRD
 - J-ALERT
 - 変圧器
 - USBプリントサーバー
 - プリンタ



凡例	■: 新設	□: 撤去	—: 新設	- - -: 撤去
	□: 既設	—: 既設		

工事名	奈良県防災行政通信ネットワーク 衛星回線等再整備工事		
図面名	奈良地方気象台 系統図(新設)		
作成年月日	令和 6年 8月		
縮尺	NON	図面番号	02
会社名	株式会社東京建設コンサルタント		
事業者名	奈良県		

奈良地方気象台 敷地平面図 (新設)

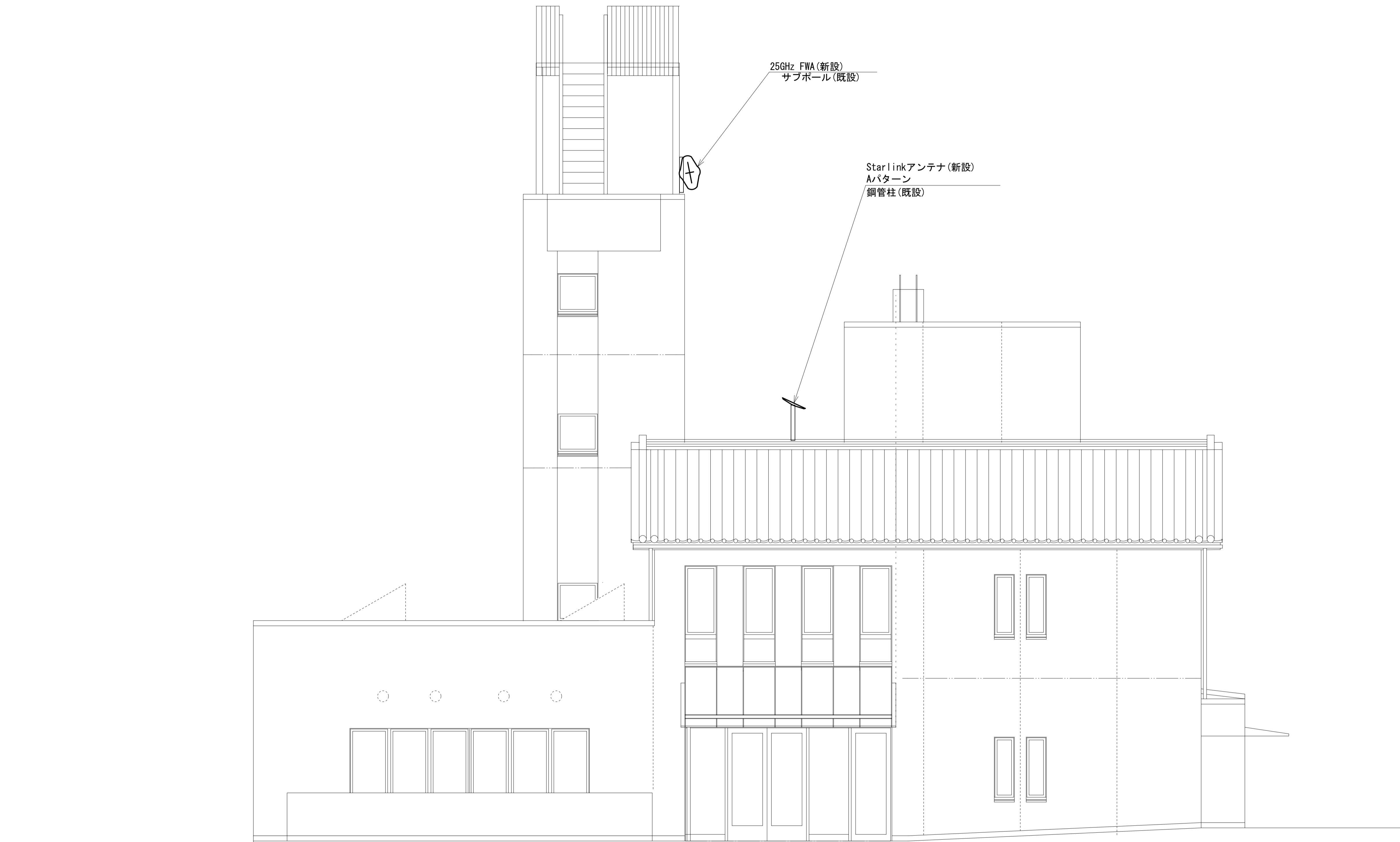


平面図(1:150)

凡例	
	新設
	撤去
	新設
	撤去
	既設
	既設

工事名	奈良県防災行政通信ネットワーク 衛星回線等再整備工事		
図面名	奈良地方気象台 敷地平面図(新設)		
作成年月日	令和 6年 8月		
縮尺	1:150	図面番号	03
会社名	株式会社東京建設コンサルタント		
事業者名	奈良県		

奈良地方気象台 機器据付図 (新設)

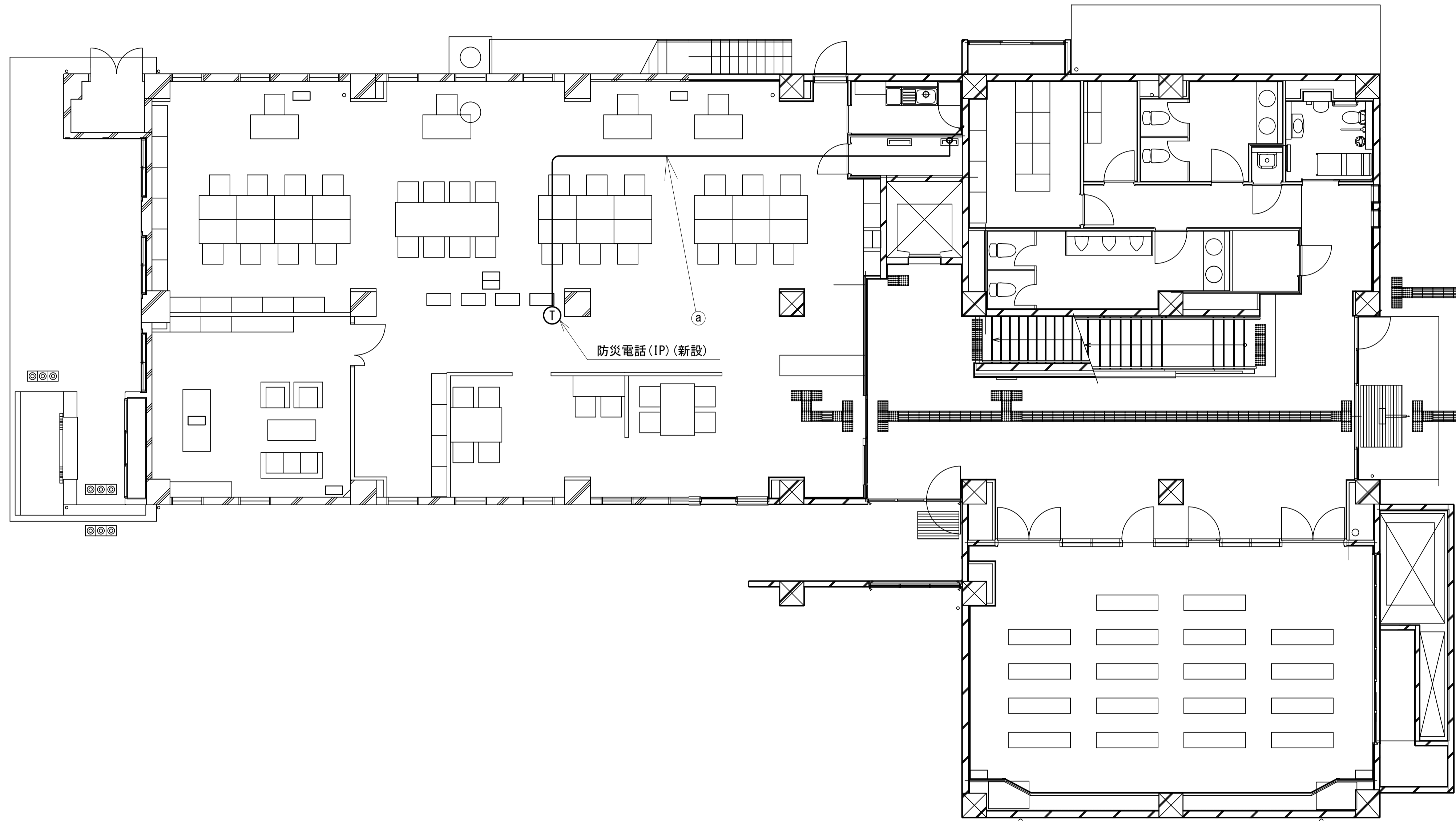


東側立面図(1:50)

凡例	
■: 新設	□: 撤去
—: 新設	- - -: 撤去
□: 既設	—: 既設

工事名	奈良県防災行政通信ネットワーク 衛星回線等再整備工事		
図面名	奈良地方気象台 機器据付図(新設)		
作成年月日	令和 6年 8月		
縮尺	1:50	図面番号	04
会社名	株式会社東京建設コンサルタント		
事業者名	奈良県		

奈良県気象台 1F 機器配置図 (新設)



1F平面図 (1:80)

名称	作業	施工方法
① LANケーブル	新設	PF22(既設)

凡例	
■ (solid black)	: 新設
□ (dashed)	: 撤去
— (solid line)	: 新設
- - - (dashed line)	: 撤去
□ (white)	: 既設
— (dotted line)	: 既設

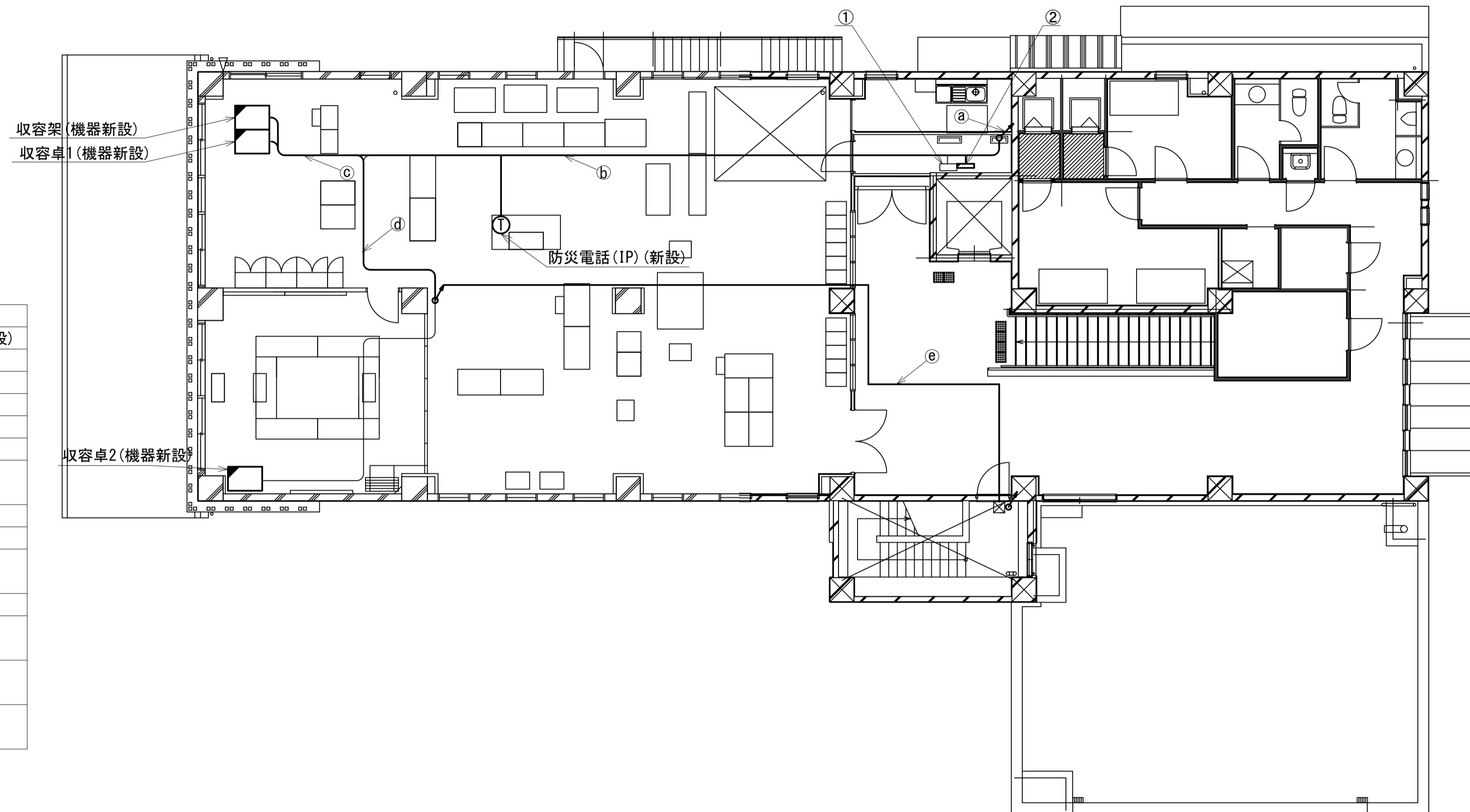
工事名	奈良県防災行政通信ネットワーク 衛星回線等再整備工事		
図面名	奈良県気象台 1F 機器配置図(新設)		
作成年月日	令和 6年 8月		
縮尺	1:80	図面番号	05
会社名	株式会社東京建設コンサルタント		
事業者名	奈良県		

奈良県気象台 2F 機器配置図 (新設)

番号	名 称	備考
①	無線用分電盤	既設

番号	名 称	備考
②	衛星携帯機器収容箱	既設
	電源ユニット	新設

名称	作業	施工方法
a 外部アンテナ接続用ケーブル	新設	ケーブルラック(既設)
LANケーブル	新設	PF36(既設)
CE8sq-3C×2	既設	PF42(既設)
b CE5.5sq-3C	既設	PF36(既設)
CE5.5sq-3C	既設	PF36(既設)
LANケーブル	新設	PF36(既設)
屋外LANケーブル	新設	PF28(既設)
IE3.5sq	既設	
c CE8sq-3C×2	既設	PF42(既設)
CE5.5sq-3C	既設	PF36(既設)
EM-UTPO.5-4P	既設	PF22(既設)
FOPEV-S0.65-10P	既設	
CE5.5sq-3C	既設	PF36(既設)
EM-UTPO.5-4P	既設	PF22(既設)
d FOPEV-S0.65-10P	既設	PF22(既設)
屋外LANケーブル	新設	PF28(既設)
IE3.5sq	既設	
e 屋外LANケーブル	新設	配管(既設)
IE3.5sq	既設	



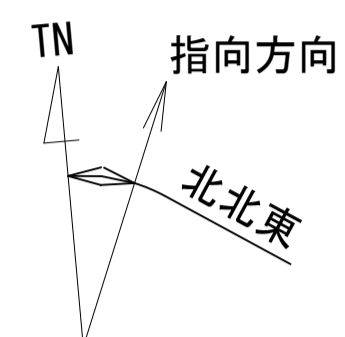
2F平面図(1:100)

凡 例	
	新設
	撤去
	新設
	撤去
	既設
	既設

工事名	奈良県防災行政通信ネットワーク 衛星回線等再整備工事		
図面名	奈良県気象台 2F 機器配置図(新設)		
作成年月日	令和 6年 8月		
縮尺	1:100	図面番号	06
会社名	株式会社東京建設コンサルタント		
事業者名	奈良県		

奈良地方気象台 RF 機器配置図 (新設)

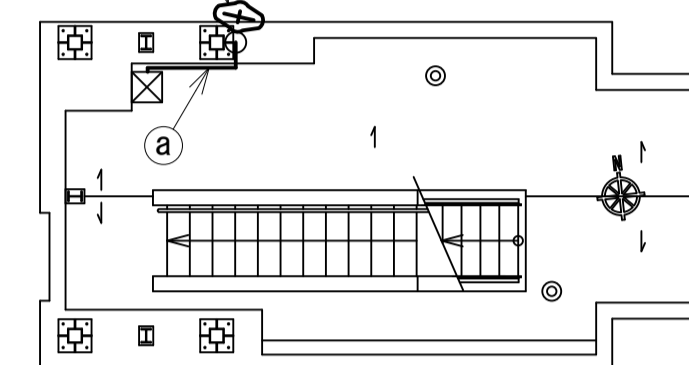
(衛星系)



仰俯角140°

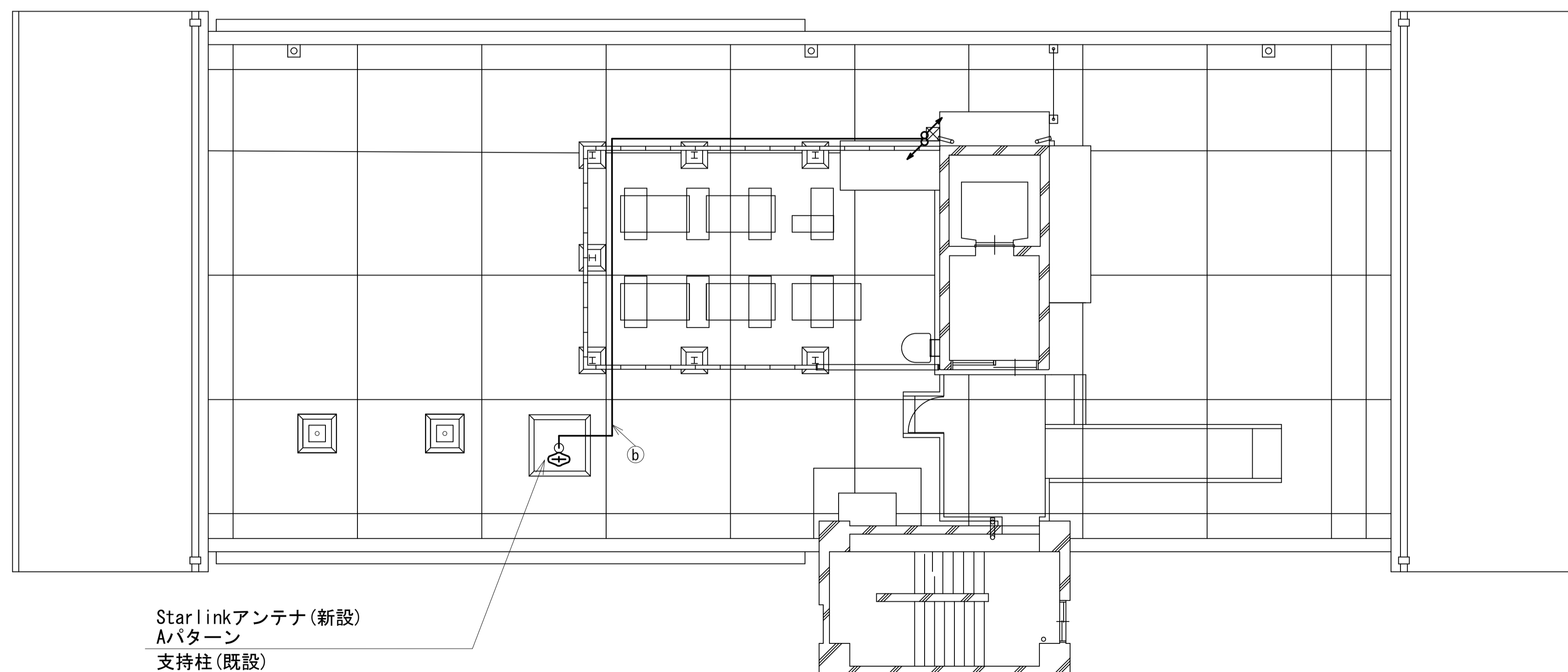
※Starlinkの方位角及び仰俯角は現地にて要調整。

25GHz FWA (新設)
サブポール(既設)



PHL・視程観測 平面図(1:80)

名称	作業	備考
① 屋外LANケーブル 1E3.5sq	新設	G22(既設)
② 外部アンテナ接続用ケーブル	新設	G42(既設)

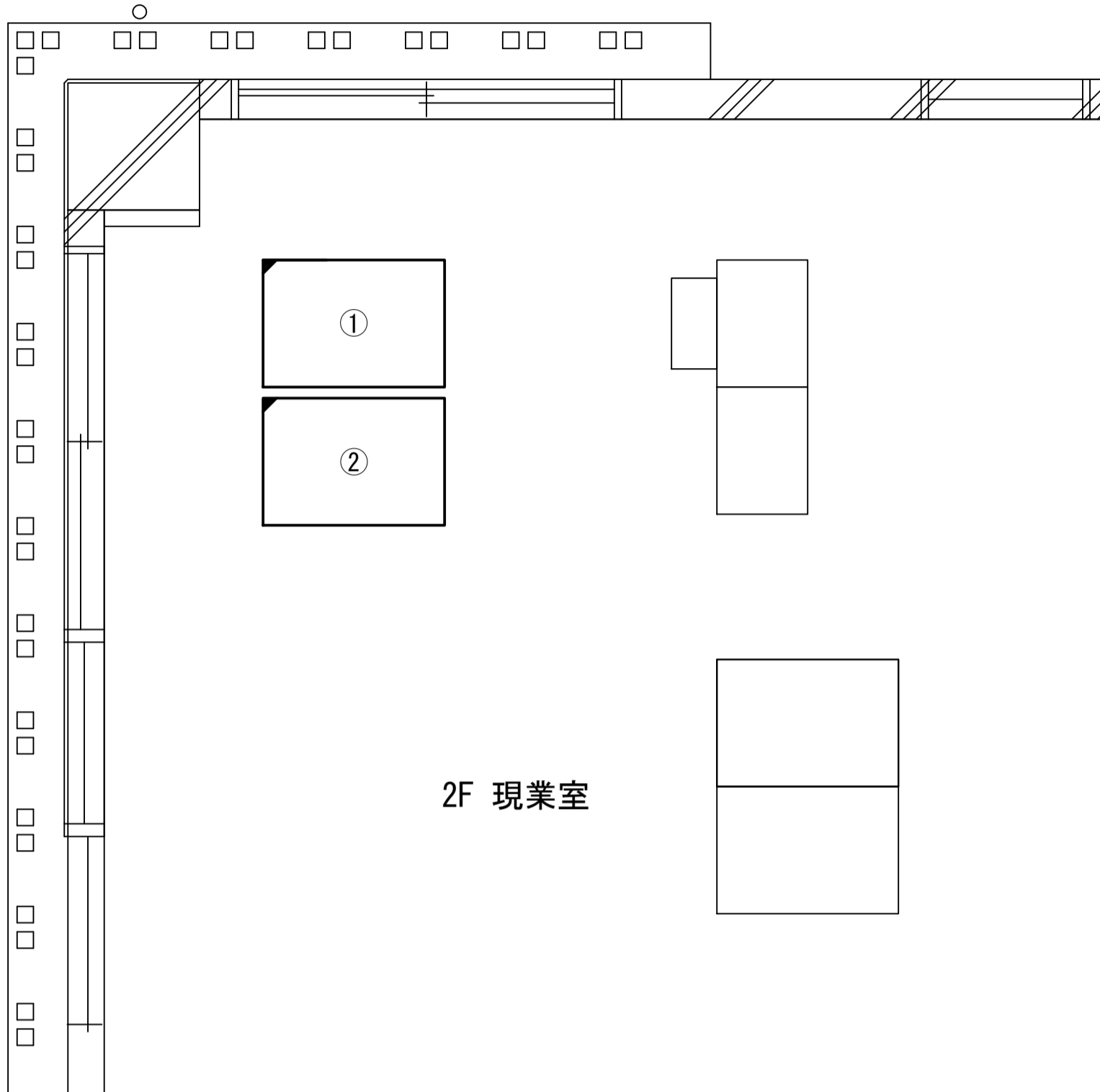


RF平面図(1:80)

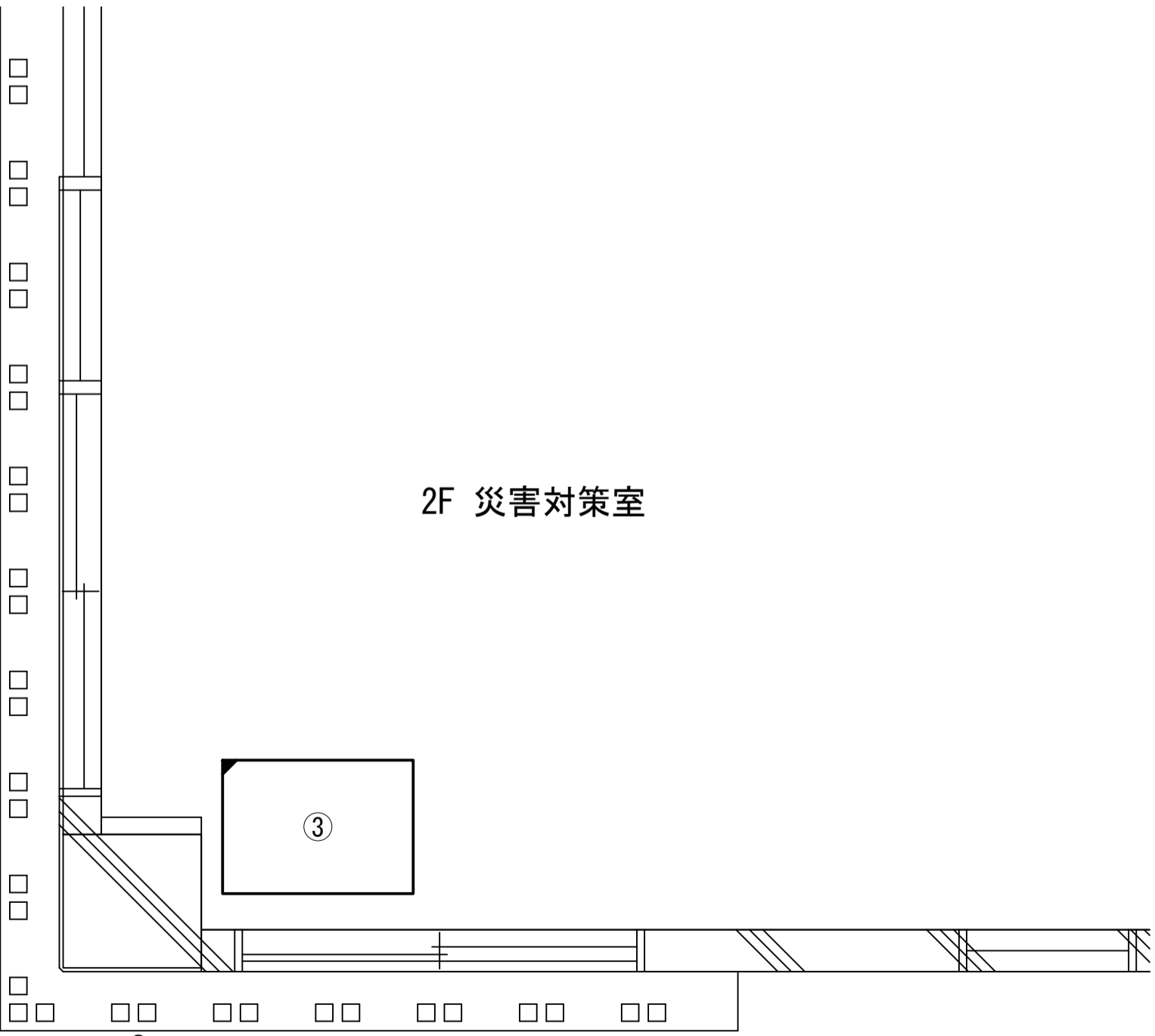
凡例	
■ (solid black)	: 新設
□ (white)	: 既設
▤ (diagonal lines)	: 撤去
--- (dashed)	: 撤去
— (solid)	: 新設
- - - (dashed)	: 既設

工事名	奈良県防災行政通信ネットワーク 衛星回線等再整備工事		
図面名	奈良地方気象台 RF 機器配置図(新設)		
作成年月日	令和 6年 8月		
縮尺	1:80	図面番号	07
会社名	株式会社東京建設コンサルタント		
事業者名	奈良県		

奈良地方気象台 2F 現業室 災害対策室 機器配置図 (新設)



2F現業室機器配置図 (S=1/30)



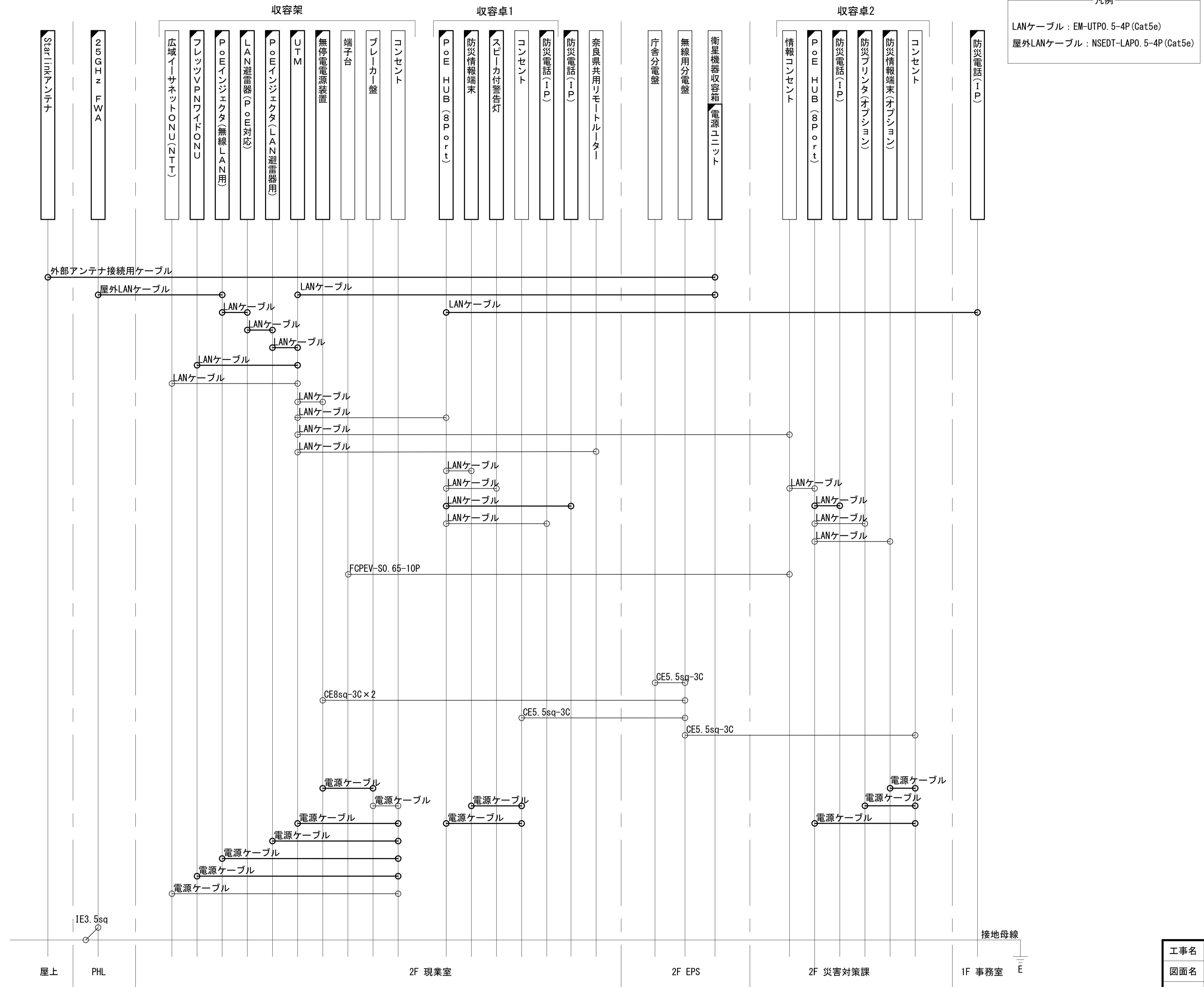
2F災害対策室機器配置図 (1:30)

番号	名称	備考
①	收容架	既設
	広域イーサネットONU (NTT)	既設
	フレックスVPNワイドONU	新設
	UTM	新設
	PoE インジェクタ (無線LAN用)	新設
	PoE インジェクタ (LAN避雷器用)	新設
	LAN避雷器 (PoE対応)	新設
	UPS	新設
②	收容卓1	既設
	PoE HUB (8port)	新設
	防災情報端末	新設
	スピーカー付警告灯	新設
	防災電話 (IP)	新設
③	收容卓2	既設
	PoE HUB (8port)	新設
	防災電話 (IP)	新設
	防災情報端末 (オプション)	新設
	防災プリンタ	新設

凡例	
	新設
	撤去
	新設
	撤去
	既設
	既設

工事名	奈良県防災行政通信ネットワーク 衛星回線等再整備工事		
図面名	奈良地方気象台 2F 現業室 災害対策室 機器配置図		
作成年月日	令和 6年 8月		
縮尺	1:30	図面番号	08
会社名	株式会社東京建設コンサルタント		
事業者名	奈良県		

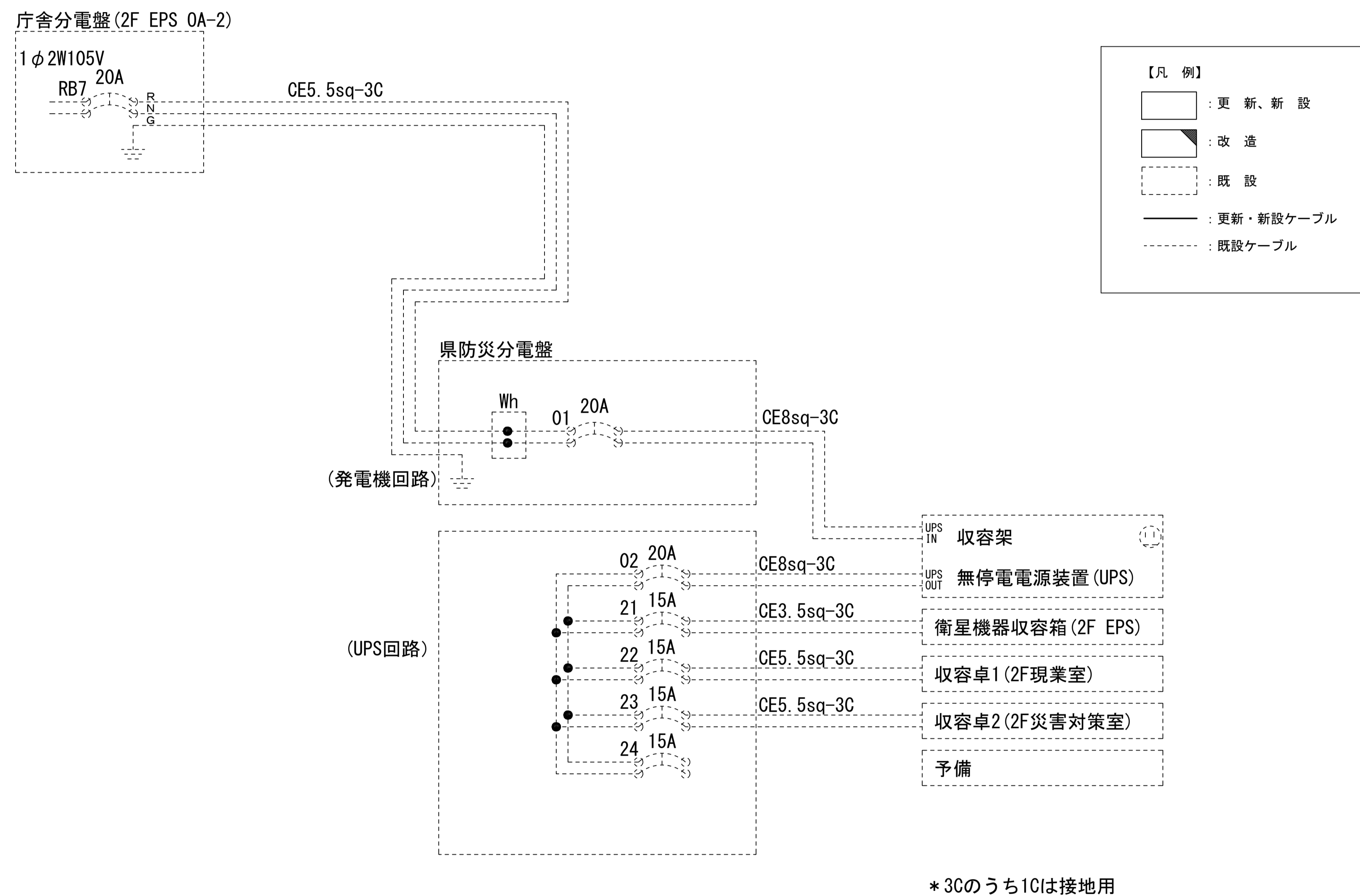
奈良地方気象台 配線系統図 (新設)



工事名	奈良県防災行政通信ネットワーク 衛星回線等再整備工事		
図面名	奈良地方気象台 配線系統図(新設)		
作成年月日	令和 6年 8月		
縮尺	NON	図面番号	09
会社名	株式会社東京建設コンサルタント		
事業者名	奈良県		

凡例	
	新設
	撤去
	既設
	撤去

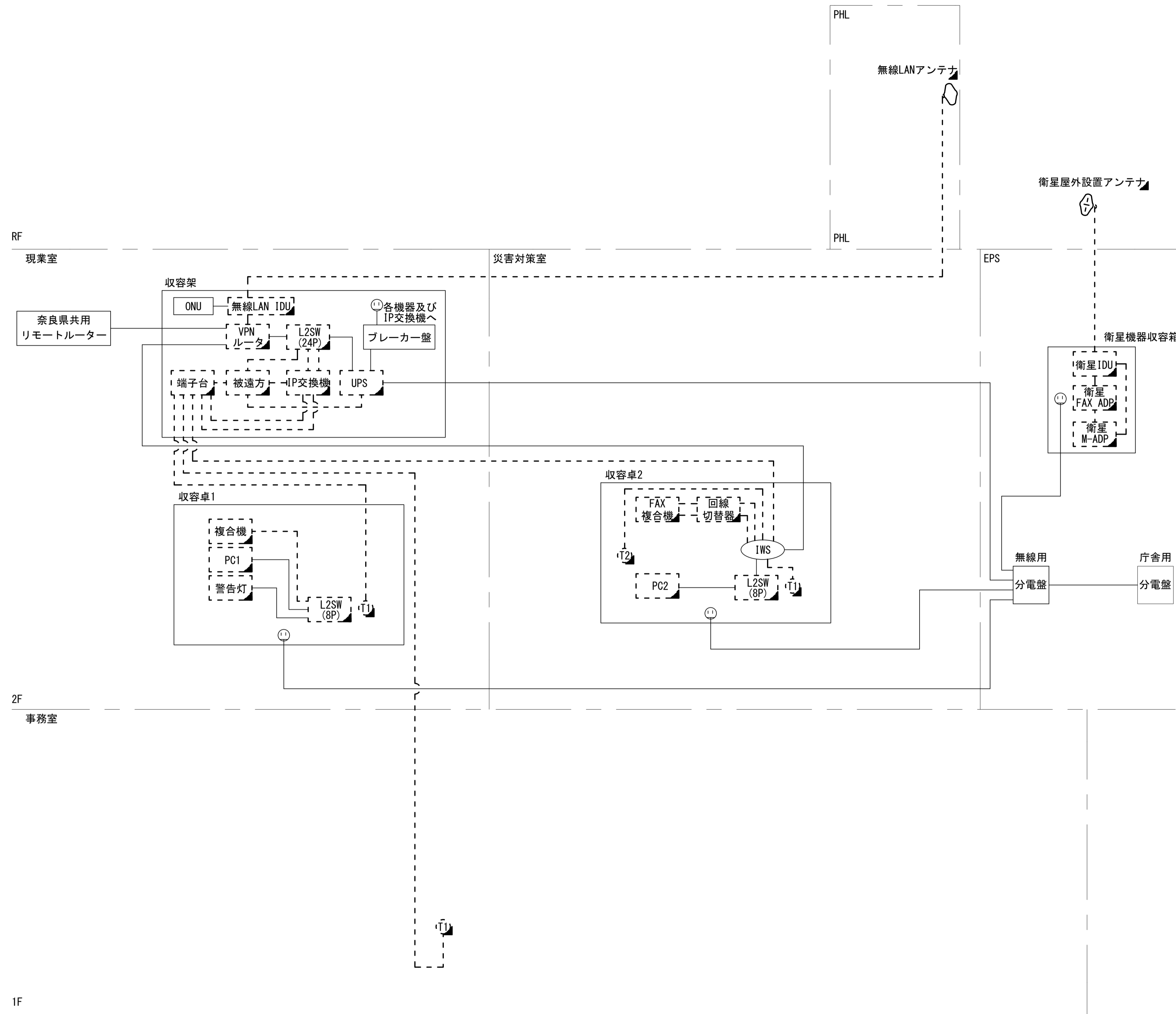
奈良地方気象台 電源系統図(参考図)



工事名	奈良県防災行政通信ネットワーク 衛星回線等再整備工事		
図面名	奈良地方気象台 電源系統図(参考図)		
作成年月日	令和 6年 8月		
縮尺	NON	図面番号	10
会社名	株式会社東京建設コンサルタント		
事業者名	奈良県		

奈良地方気象台 系統図 (撤去)

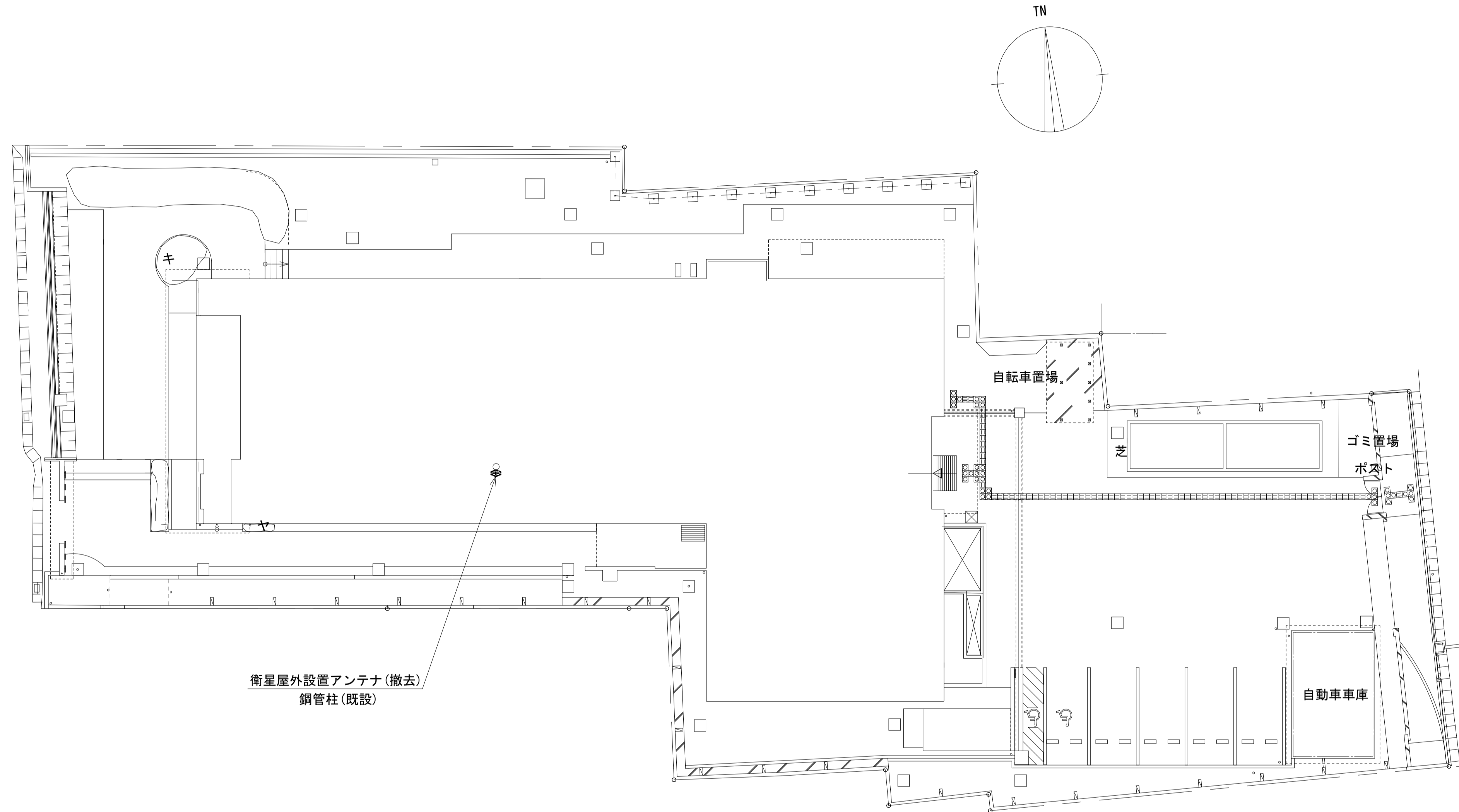
- 凡例
- VSAT VSAT
 - L2SW (16P) L2-SW (16Port)
 - L2SW (8P) L2-SW (8Port)
 - L2SW (16P) +メディアコンバーター L2-SW (16Port +メディアコンバーター)
 - L2SW (8P) +メディアコンバーター L2-SW (8Port +メディアコンバーター)
 - VPN VPNルーター
 - 被遠方 被遠方監視制御装置
 - IP交換機 防災IP交換機
 - UPS 無停電電源装置
 - PC1 防災情報端末
 - PC2 ローカルWEBサーバ 兼 防災情報端末
 - PC100 防災情報端末(オプション)
 - 複合機 複合機
 - M/C メディアコンバーター
 - ① 防災電話
 - ② 防災電話(衛星)
 - ③ コンセントBOX
 - 衛星IDU 衛星携帯電話 IDU
 - 衛星FAX 衛星FAXアダプタ
 - 衛星 マルチアダプタ
 - FAX FAX
 - SPD SPD盤
 - 分配機 分配機
 - 震度表示処理装置
 - PBX PBX
 - 端子盤、MDF
 - H-W 大和路ハイウェイ
 - K-OPT K-OPTICAL
 - 電源端子台
 - 情報コンセント
 - 警告灯 スピーカ付警告灯
 - モニタ モニタ
 - IRD IRD
 - J-ALERT J-ALERT
 - 変圧器 変圧器
 - USBPrint USBプリントサーバー
 - Print プリンタ



- 凡例
- : 新設 (New)
 - : 撤去 (Removal)
 - : 新設 (New)
 - - -: 撤去 (Removal)
 - : 既設 (Existing)
 - : 既設 (Existing)

工事名	奈良県防災行政通信ネットワーク 衛星回線等再整備工事		
図面名	奈良地方気象台 系統図(撤去)		
作成年月日	令和 6年 8月		
縮尺	NON	図面番号	11
会社名	株式会社東京建設コンサルタント		
事業者名	奈良県		

奈良地方気象台 敷地平面図 (撤去)

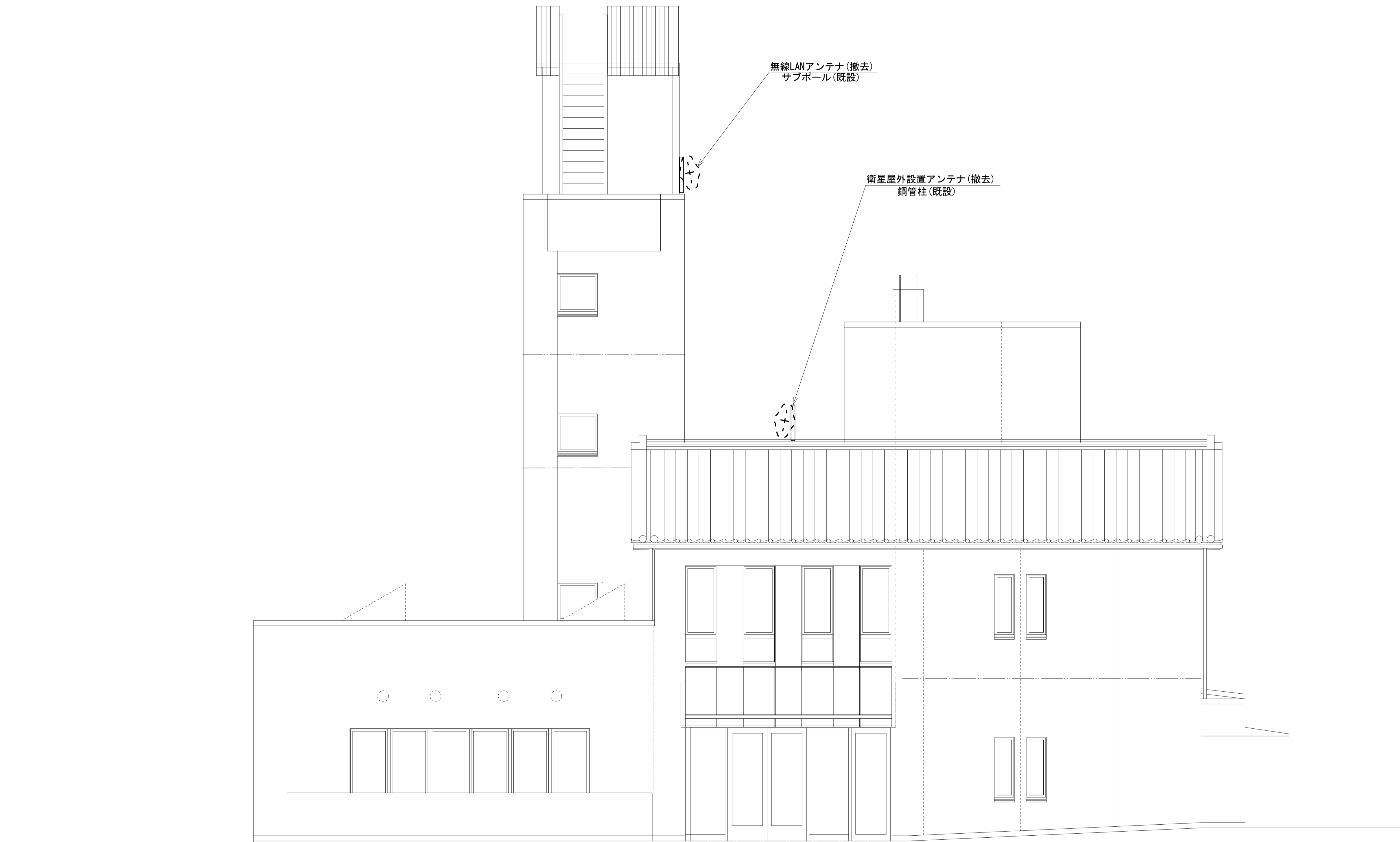


平面図(1:150)

凡例	
	新設
	撤去
	新設
	撤去
	既設
	既設

工事名	奈良県防災行政通信ネットワーク 衛星回線等再整備工事		
図面名	奈良地方気象台 敷地平面図(撤去)		
作成年月日	令和 6年 8月		
縮尺	1:150	図面番号	12
会社名	株式会社東京建設コンサルタント		
事業者名	奈良県		

奈良地方気象台 機器据付図 (撤去)

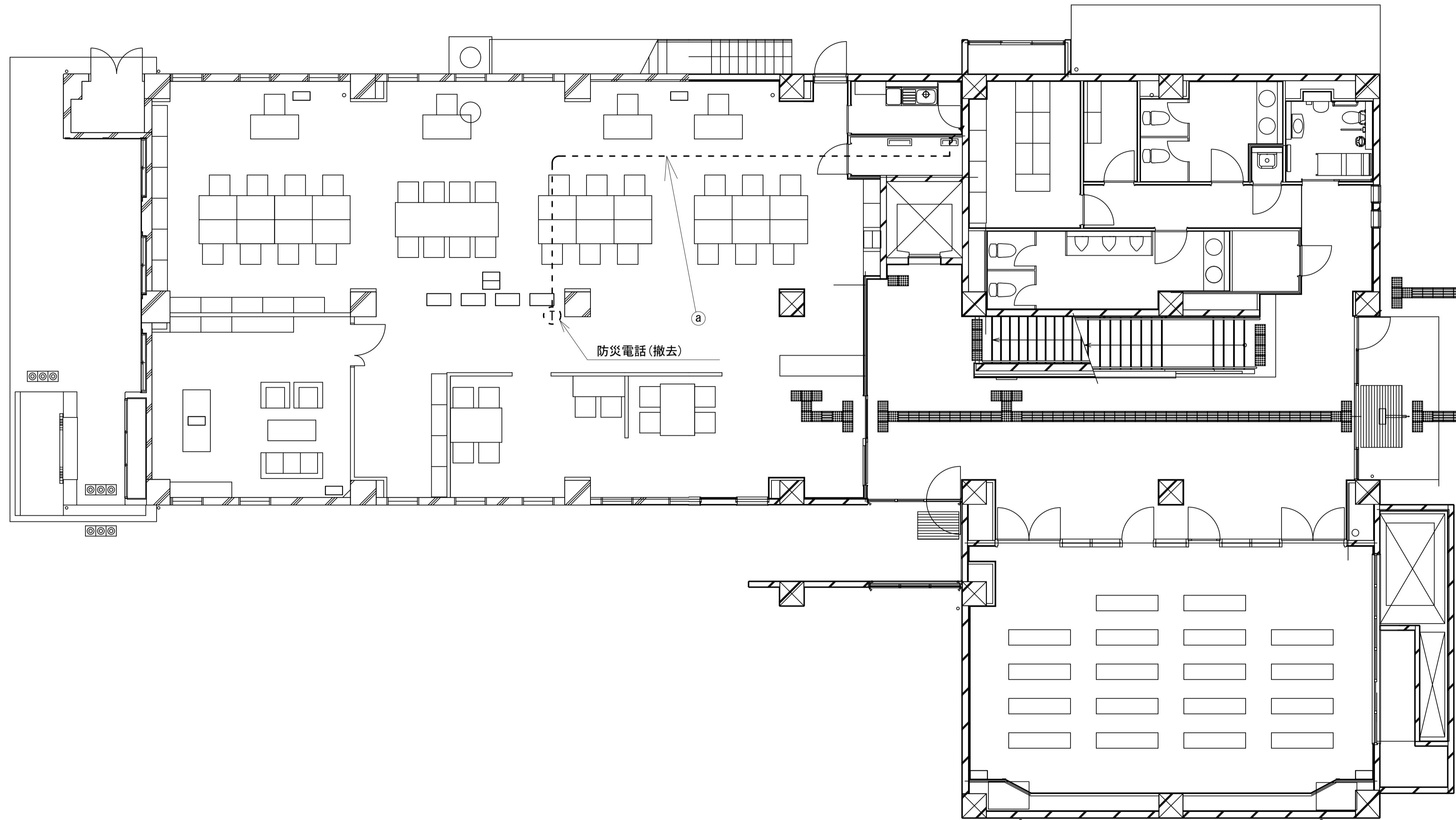


東側立面図(1:50)

凡例	
■: 新設	□: 撤去
—: 新設	- - -: 撤去
□: 既設	—: 既設

工事名	奈良県防災行政通信ネットワーク 衛星回線等再整備工事		
図面名	奈良地方気象台 機器据付図(撤去)		
作成年月日	令和 6年 8月		
縮尺	1:50	図面番号	13
会社名	株式会社東京建設コンサルタント		
事業者名	奈良県		

奈良県気象台 1F 機器配置図 (撤去)



1F平面図(1:80)

名称	作業	施工方法
① 電話ケーブル0.5-4P	撤去	PF22(既設)

凡例	
■	: 新設
□	: 撤去
—	: 新設
- - -	: 撤去
□	: 既設
—	: 既設

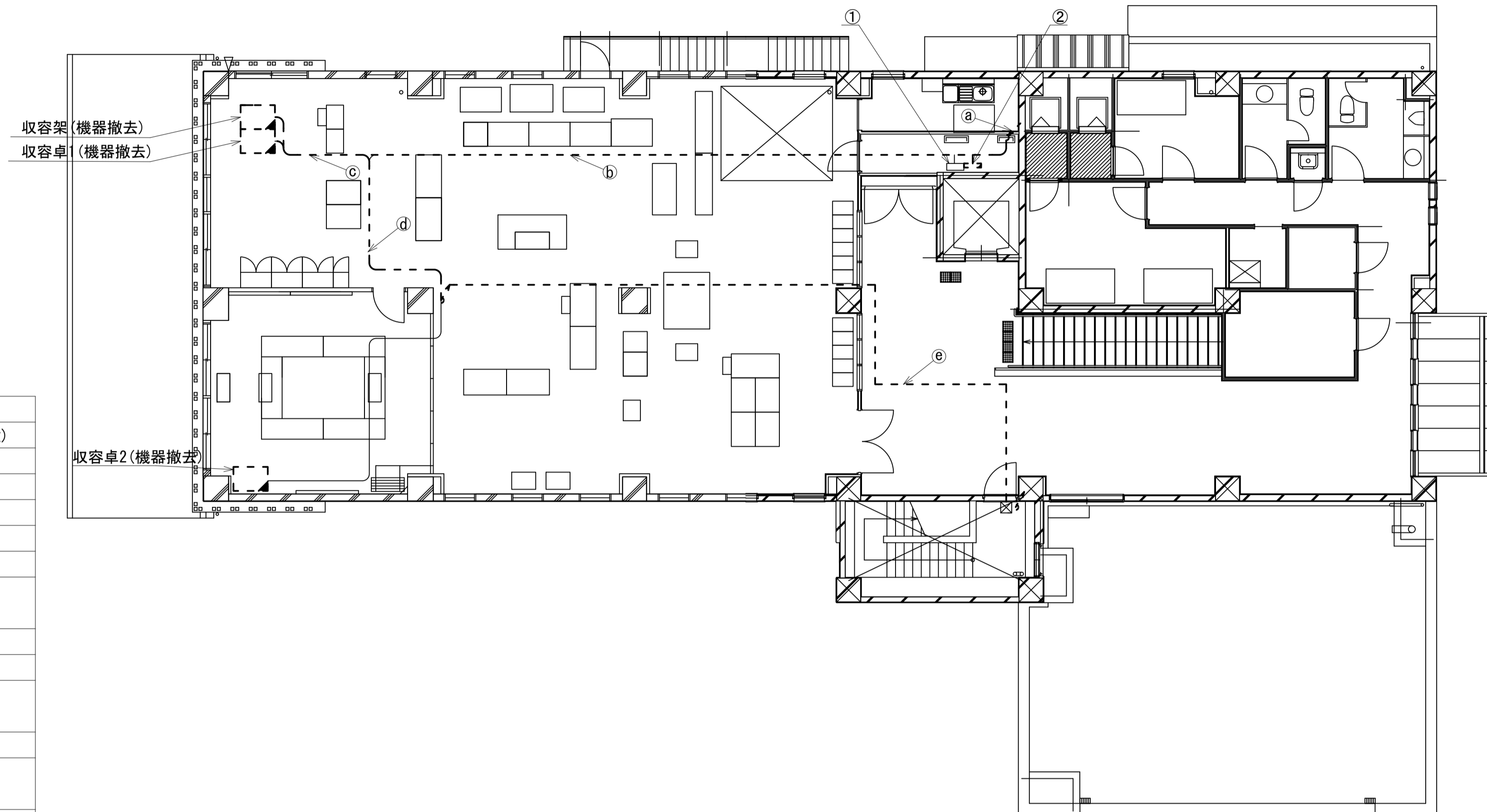
工事名	奈良県防災行政通信ネットワーク 衛星回線等再整備工事		
図面名	奈良県気象台 1F 機器配置図(撤去)		
作成年月日	令和 6年 8月		
縮尺	1:80	図面番号	14
会社名	株式会社東京建設コンサルタント		
事業者名	奈良県		

奈良県気象台 2F 機器配置図 (撤去)

番号	名称	備考
①	無線用分電盤	既設

番号	名称	備考
②	衛星機器収容箱	既設
	衛星可搬端末	撤去
	衛星FAXアダプター	撤去
	衛星ハンドセット	撤去
	マルチアダプター	撤去

	名称	作業	施工方法
a	外部アンテナ接続用ケーブル	撤去	ケーブルラック(既設)
	電子ボタン電話用ケーブル0.5-4P×2	撤去	PF36(既設)
b	CE8sq-3C×2	既設	PF42(既設)
	CE5.5sq-3C	既設	PF36(既設)
	CE5.5sq-3C	既設	PF36(既設)
c	電子ボタン電話用ケーブル0.5-4P	撤去	PF36(既設)
	屋外LANケーブル	撤去	PF28(既設)
	IE3.5sq	既設	
	CE8sq-3C×2	既設	PF42(既設)
d	CE5.5sq-3C	既設	PF36(既設)
	EM-UTPO.5-4P	既設	
	FCPEV-S0.65-10P	既設	PF22(既設)
	CE5.5sq-3C	既設	PF36(既設)
	EM-UTPO.5-4P	既設	PF22(既設)
e	FCPEV-S0.65-10P	既設	
	屋外LANケーブル	撤去	配管(既設)
	IE3.5sq	既設	



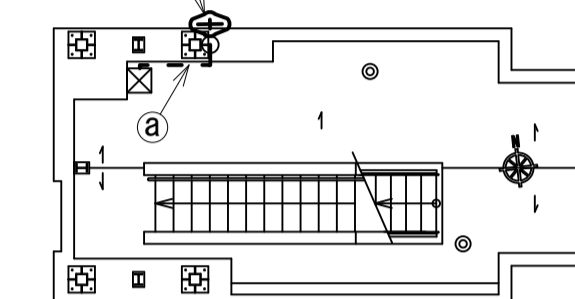
2F平面図(1:100)

凡例	
	新設
	撤去
	新設
	撤去
	既設
	既設

工事名	奈良県防災行政通信ネットワーク 衛星回線等再整備工事		
図面名	奈良県気象台 2F 機器配置図(撤去)		
作成年月日	令和 6年 8月		
縮尺	1:100	図面番号	15
会社名	株式会社東京建設コンサルタント		
事業者名	奈良県		

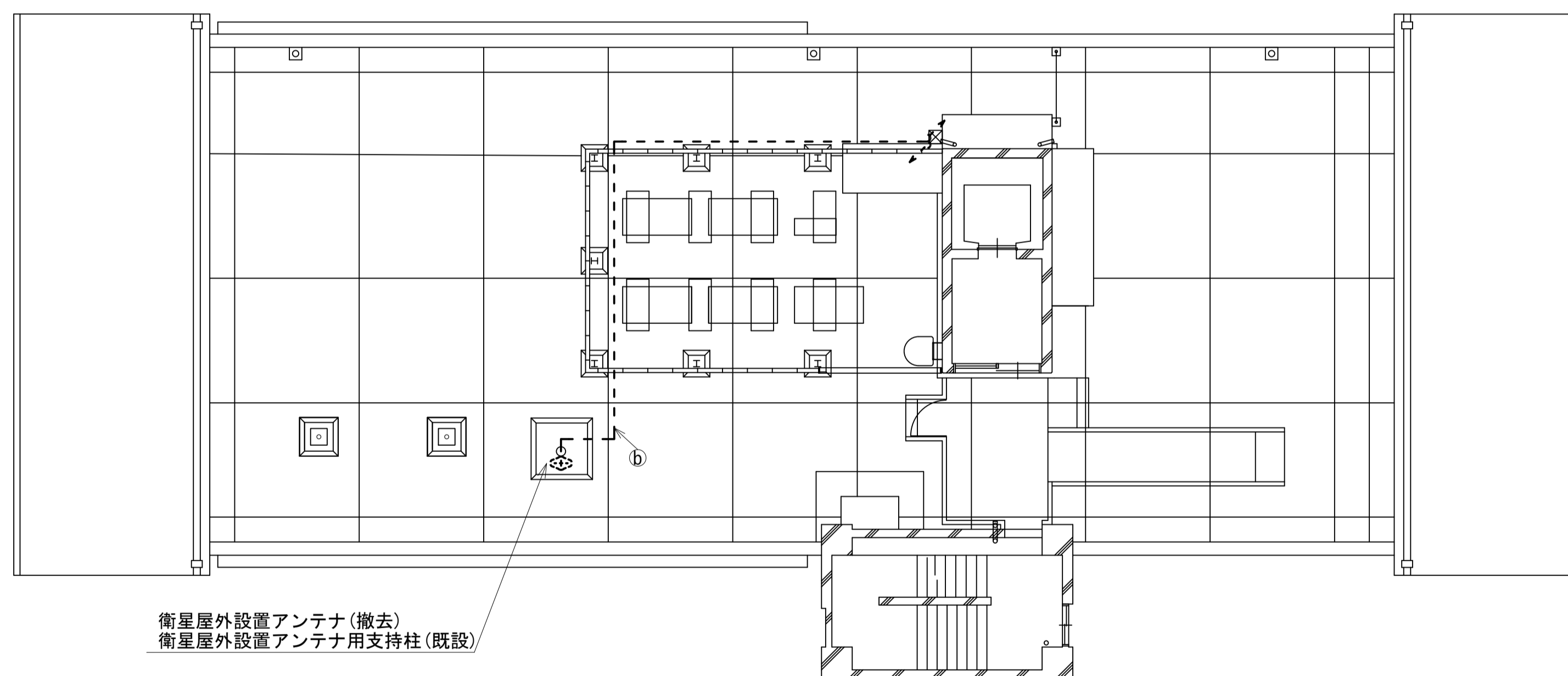
奈良地方気象台 RF 機器配置図 (撤去)

無線LANアンテナ(撤去)
サブポール(既設)



PHL・視程観測 平面図(1:200)

名称	作業	備考
① 屋外LANケーブル	撤去	G22(既設)
IE3.5sq	既設	
② 外部アンテナ接続用ケーブル	撤去	G42(既設)



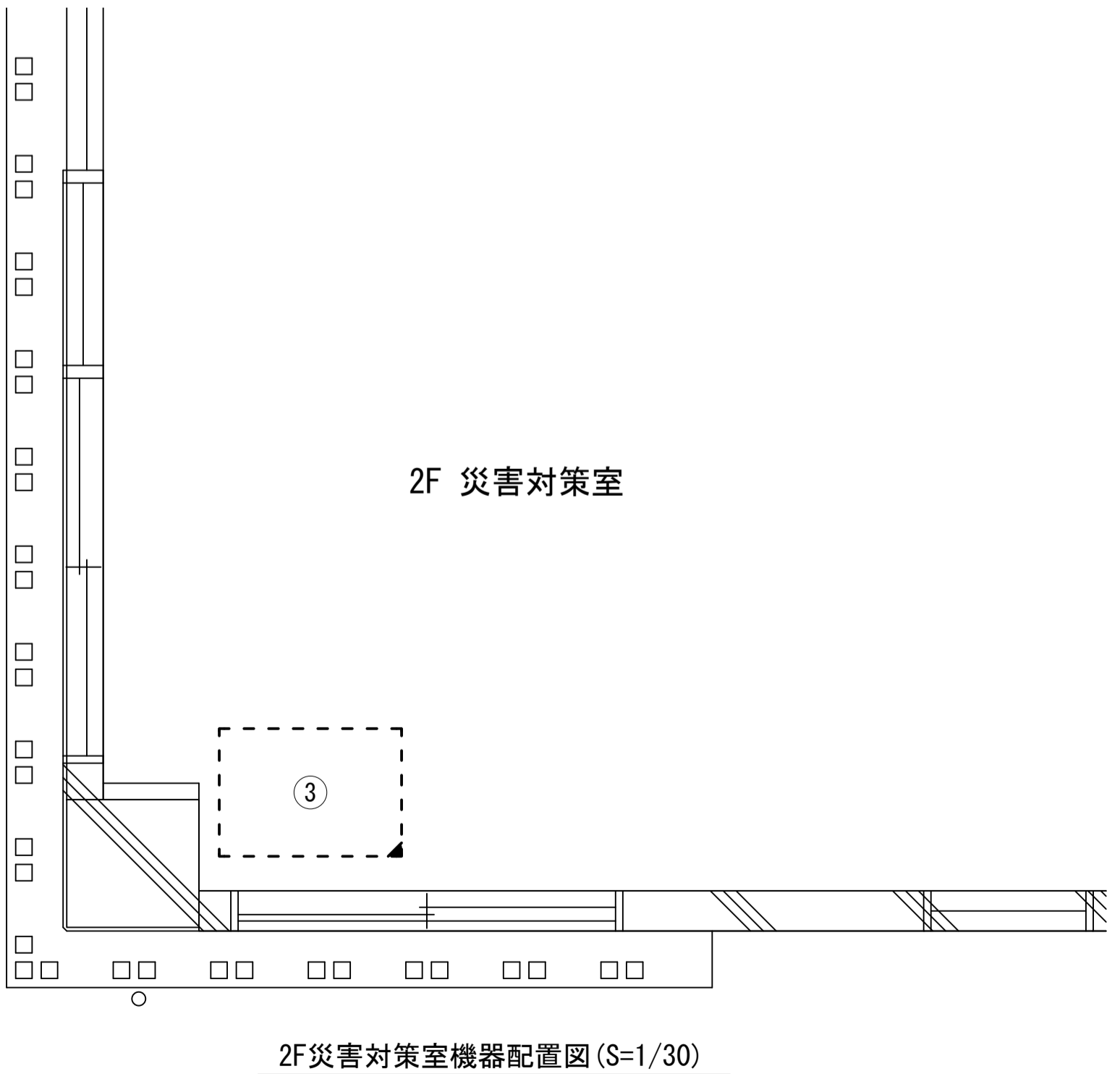
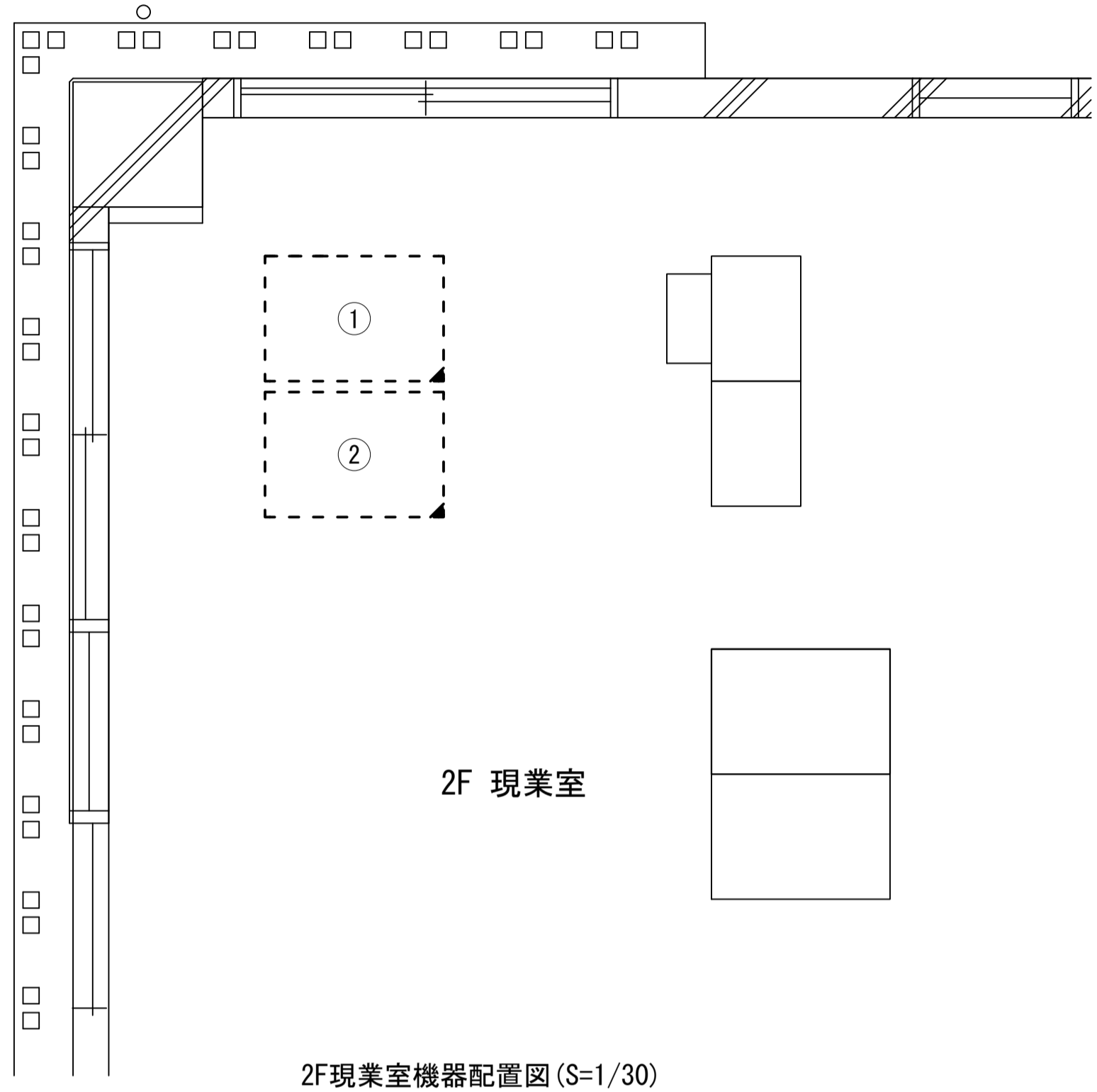
衛星屋外設置アンテナ(撤去)
衛星屋外設置アンテナ用支持柱(既設)

RF平面図(1:200)

凡例	
■	新設
□	既設
—	新設
- - -	撤去
—	既設

工事名	奈良県防災行政通信ネットワーク 衛星回線等再整備工事		
図面名	奈良地方気象台 RF 機器配置図(撤去)		
作成年月日	令和 6年 8月		
縮尺	1:200	図面番号	16
会社名	株式会社東京建設コンサルタント		
事業者名	奈良県		

奈良地方気象台 2F 現業室 災害対策室 機器配置図 (撤去)



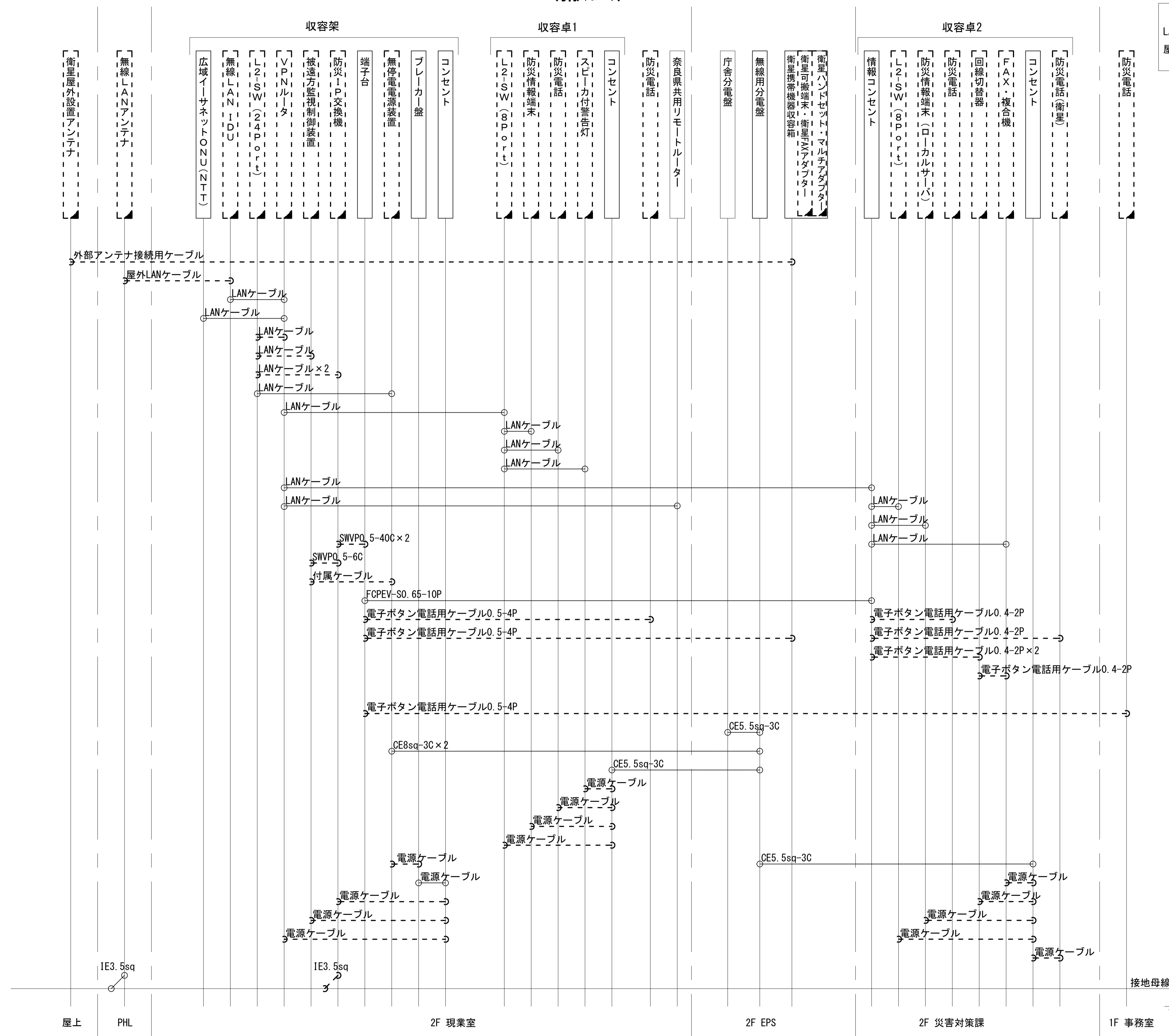
番号	名称	備考
①	収容架	既設
	広域イーサネットONU (NTT)	既設
	無線LAN IDU	撤去
	L2-SW (24Port)	撤去
	被遠方監視制御装置	撤去
	UPS	撤去
	VPNルータ	撤去
	防災IP交換機	撤去
②	収容卓1	既設
	防災情報端末	撤去
	L2-SW1	撤去
	防災電話	撤去
	スピーカ付警告灯	撤去
③	収容卓2	既設
	防災情報端末 (ローカルサーバー)	撤去
	L2-SW2	撤去
	防災電話	撤去
	防災電話 (衛星携帯)	撤去
	複合機	撤去
	スピーカ付警告灯	撤去
回線切替器	撤去	

凡 例

	: 撤去		: 既設
	: 撤去		: 既設

工事名	奈良県防災行政通信ネットワーク 衛星回線等再整備工事		
図面名	奈良地方気象台 2F 現業室 災害対策室 機器配置図		
作成年月日	令和 6年 8月		
縮尺	1:30	図面番号	17
会社名	株式会社東京建設コンサルタント		
事業者名	奈良県		

奈良地方気象台 配線系統図 (撤去)



凡例
 LANケーブル：EM-UTPO. 5-4P (Cat5e)
 屋外LANケーブル：NSED-LAPO. 5-4P (Cat5e)

工事名	奈良県防災行政通信ネットワーク 衛星回線等再整備工事		
図面名	奈良地方気象台 配線系統図(撤去)		
作成年月日	令和 6年 8月		
縮尺	NON	図面番号	18
会社名	株式会社東京建設コンサルタント		
事業者名	奈良県		

凡例
 [] : 新設 [] : 撤去 — : 新設 - - - : 撤去
 □ : 既設 — : 既設