

# 目次

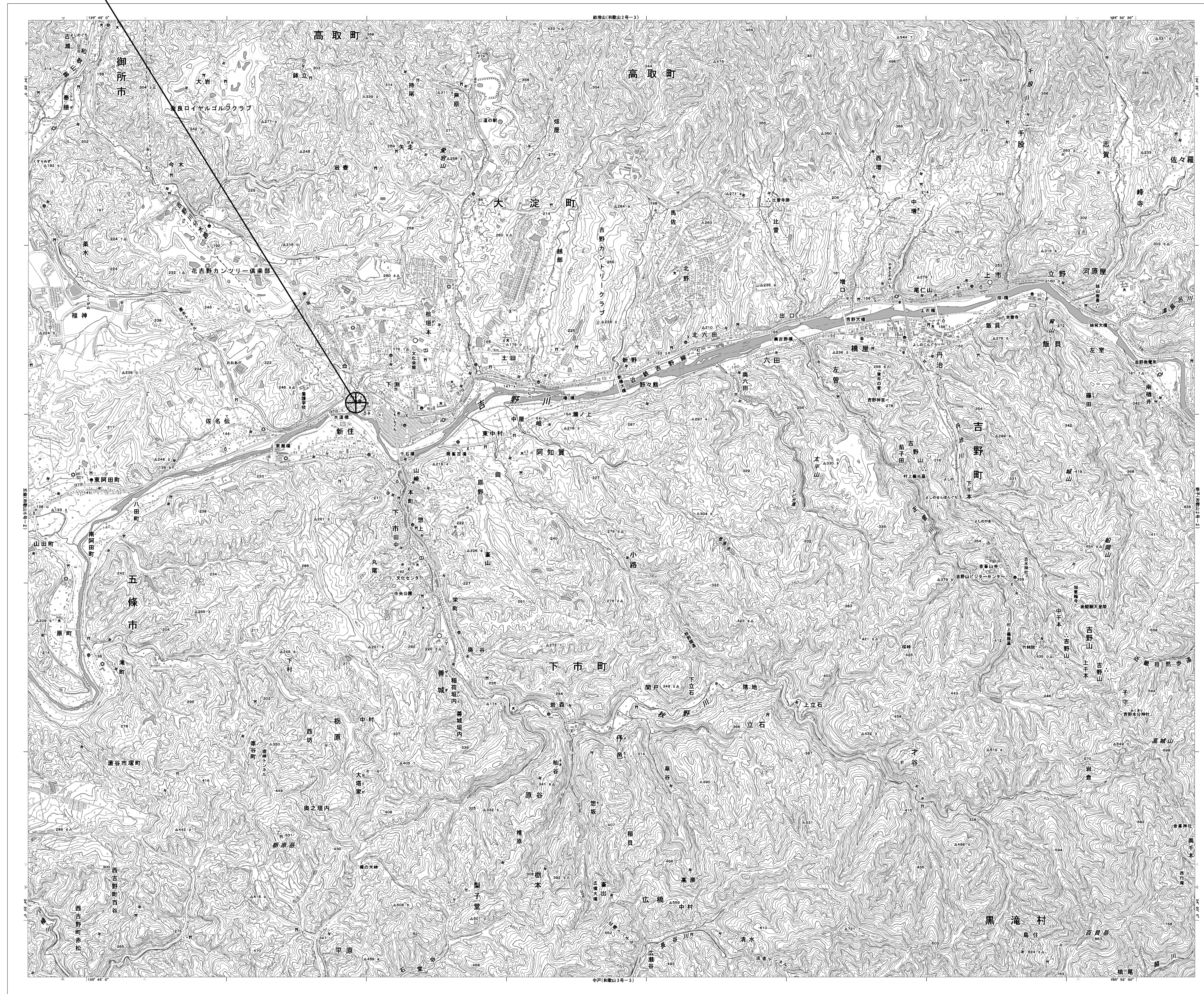
## 近畿農政局南近畿土地改良調査管理事務所

図番	図面名称
01	近畿農政局南近畿土地改良調査管理事務所 位置図
02	近畿農政局南近畿土地改良調査管理事務所 系統図(撤去)
03	近畿農政局南近畿土地改良調査管理事務所 敷地平面図(撤去)
04	近畿農政局南近畿土地改良調査管理事務所 機器据付図(撤去)
05	近畿農政局南近畿土地改良調査管理事務所 2F 機器配置図(撤去)
06	近畿農政局南近畿土地改良調査管理事務所 RF 機器配置図(撤去)
07	近畿農政局南近畿土地改良調査管理事務所 2F 操作盤室 機器配置図(撤去)
08	近畿農政局南近畿土地改良調査管理事務所 配線系統図(撤去)
09	近畿農政局南近畿土地改良調査管理事務所 電源系統図(撤去)



# 近畿農政局南近畿土地改良調査管理事務所 位置図

近畿農政局南近畿土地改良調査管理事務所

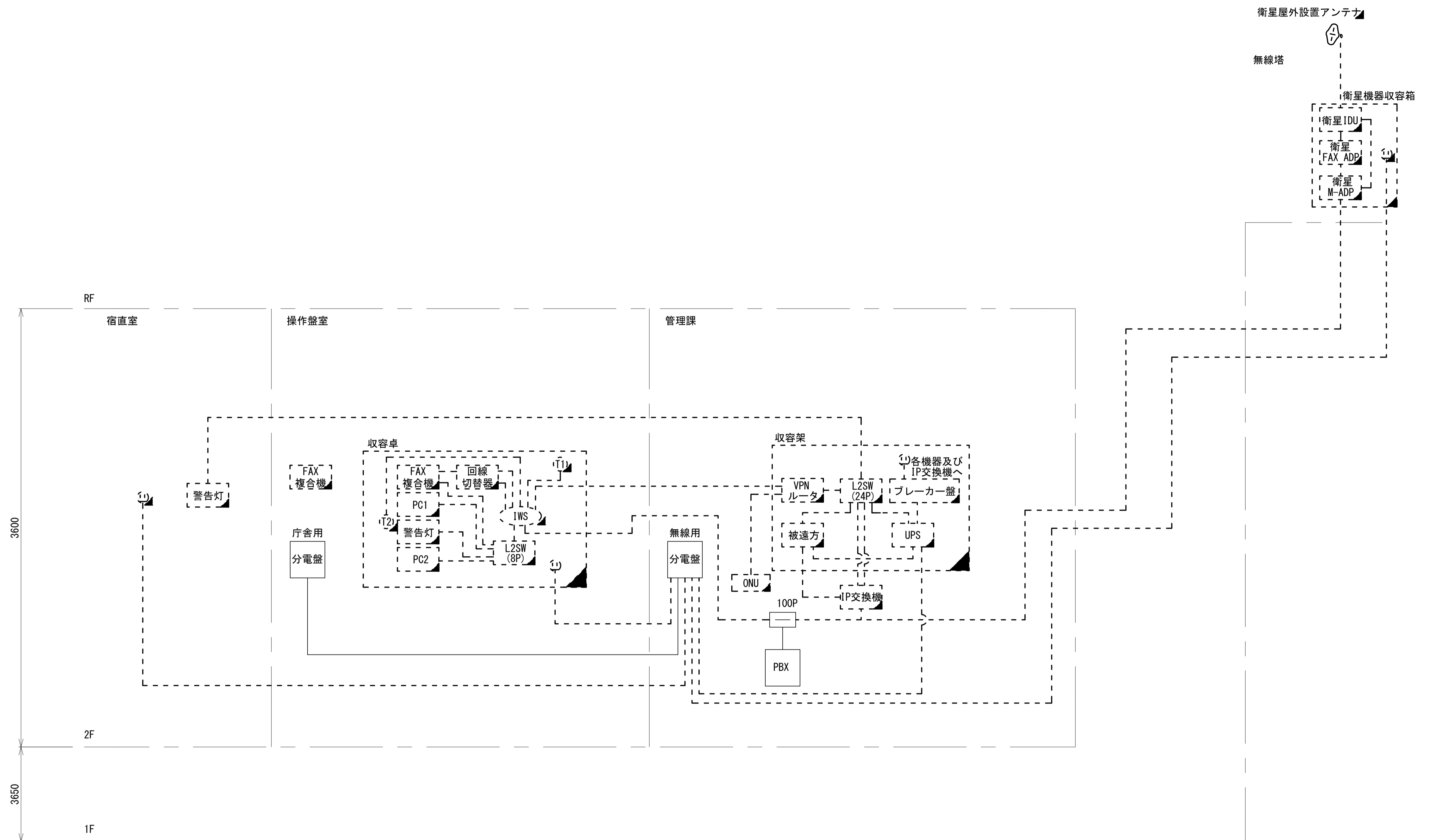


工事名	奈良県防災行政通信ネットワーク 衛星回線等再整備工事		
図面名	近畿農政局南近畿土地改良調査 管理事務所 位置図		
作成年月日	令和 6年 8月		
縮尺	1:25000	図面番号	01
会社名	株式会社東京建設コンサルタント		
事業者名	奈良県		



# 近畿農政局南近畿土地改良調査管理事務所 系統図 (撤去)

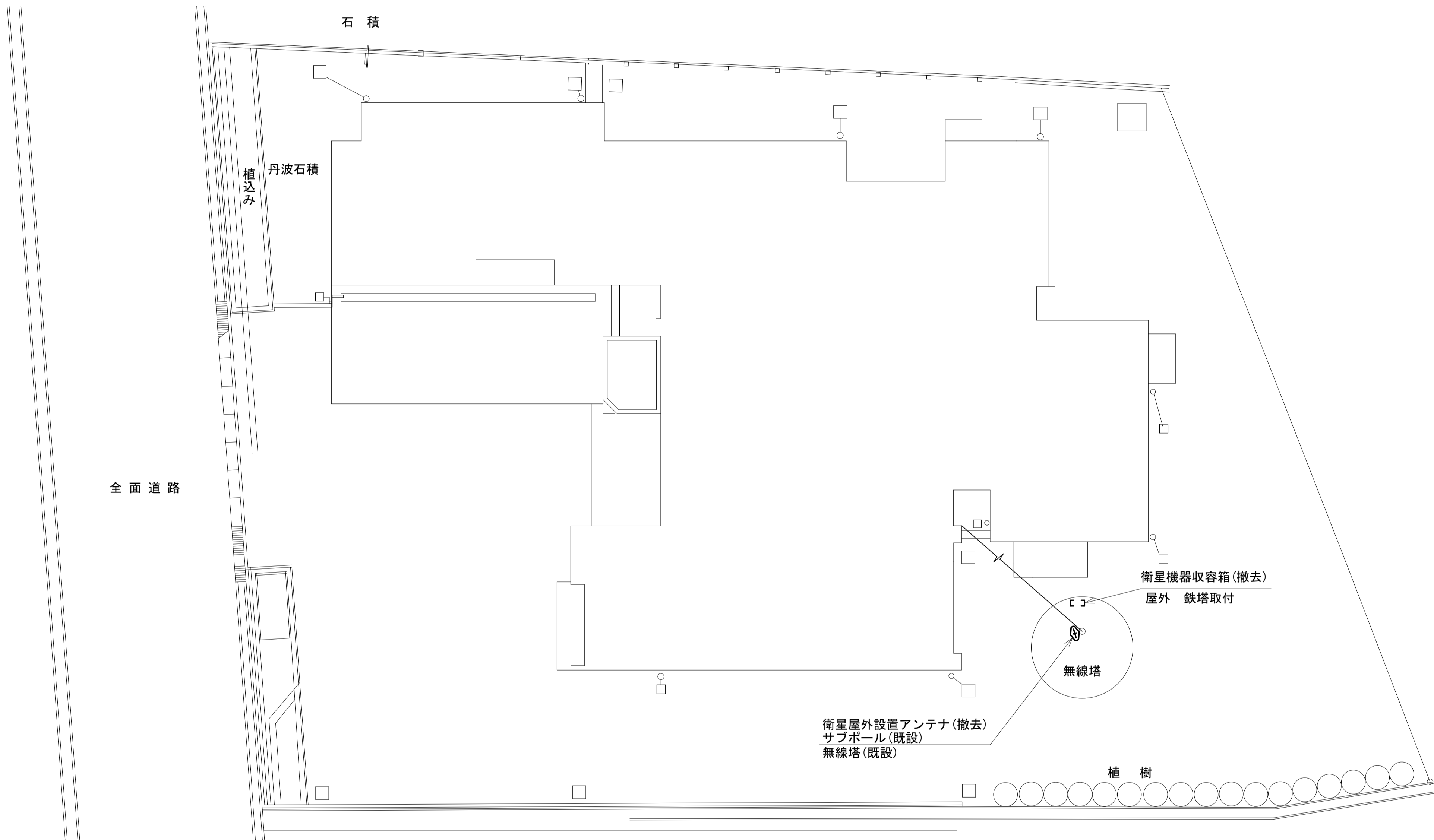
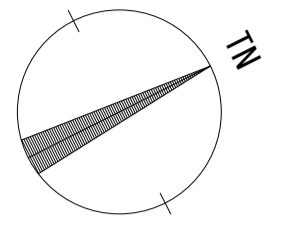
- 凡例
- VSAT VSAT
  - L2SW (16P) L2-SW (16Port)
  - L2SW (8P) L2-SW (8Port)
  - L2SW (16P) L2-SW (16Port) +メディアコンバーター
  - L2SW (8P) L2-SW (8Port) +メディアコンバーター
  - VPNルータ VPNルータ
  - 被遠方監視制御装置 被遠方監視制御装置
  - 防災IP交換機 防災IP交換機
  - 無停電電源装置 UPS 無停電電源装置
  - 防災情報端末 PC1 防災情報端末
  - ローカルWEBサーバ兼 防災情報端末 PC2 ローカルWEBサーバ兼 防災情報端末
  - 防災情報端末(オプション) PC100 防災情報端末(オプション)
  - 複合機 複合機
  - メディアコンバーター M/C メディアコンバーター
  - 防災電話 T1 防災電話
  - 防災電話(衛星) T2 防災電話(衛星)
  - コンセントBOX C コンセントBOX
  - 衛星携帯電話 IDU 衛星携帯電話 IDU
  - 衛星FAXアダプタ FAX 衛星FAXアダプタ
  - マルチアダプタ FAX マルチアダプタ
  - SPD SPD 分電機
  - 分電機 SPD 分電機
  - 震度表示処理装置 震度表示処理装置
  - PBX PBX
  - 端子盤、MDF 端子盤、MDF
  - 大和路ハイウェイ H 大和路ハイウェイ
  - K-OPTICAL K-OPTICAL
  - 電源端子台 電源端子台
  - 情報コンセント C 情報コンセント
  - スピーカ付警告灯 警告灯
  - モニター モニター
  - IRD IRD
  - J-ALERT J-ALERT
  - 変圧器 変圧器
  - USBプリントサーバー USBPrn
  - プリンタ Prnt



工事名	奈良県防災行政通信ネットワーク 衛星回線等再整備工事		
図面名	近畿農政局南近畿土地改良調査 管理事務所 系統図(撤去)		
作成年月日	令和 6年 8月		
縮尺	NON	図面番号	02
会社名	株式会社東京建設コンサルタント		
事業者名	奈良県		

凡例	■: 新設	□: 撤去	—: 新設	- - -: 撤去
	□: 既設	—: 既設		

# 近畿農政局南近畿土地改良調査管理事務所 敷地平面図 (撤去)

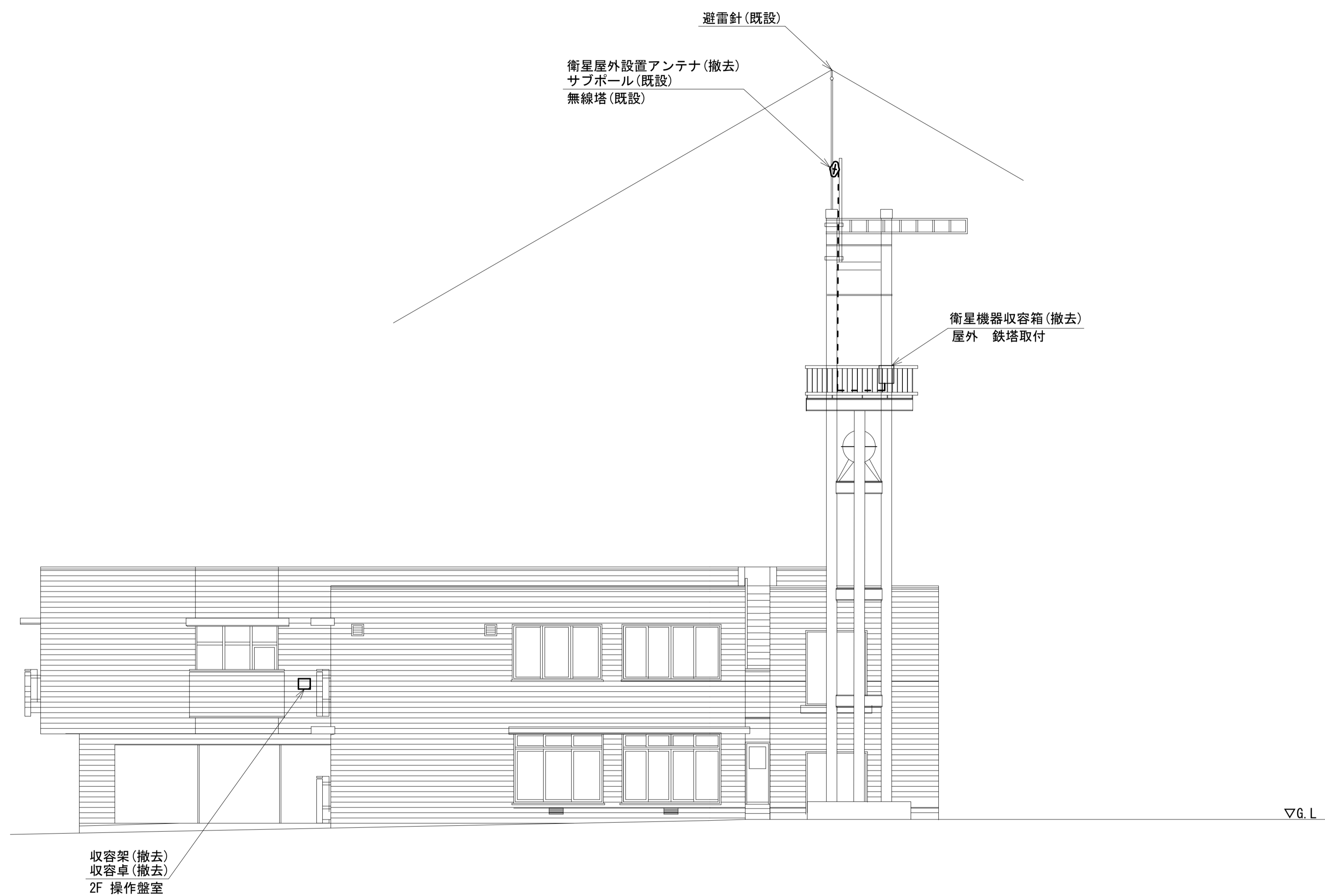


敷地平面図(1:100)

凡例	
	新設
	撤去
	既設
	既設

工事名	奈良県防災行政通信ネットワーク 衛星回線等再整備工事		
図面名	近畿農政局南近畿土地改良調査 管理事務所 敷地平面図(撤去)		
作成年月日	令和 6年 8月		
縮尺	1:100	図面番号	03
会社名	株式会社東京建設コンサルタント		
事業者名	奈良県		

# 近畿農政局南近畿土地改良調査管理事務所 機器据付図 (撤去)

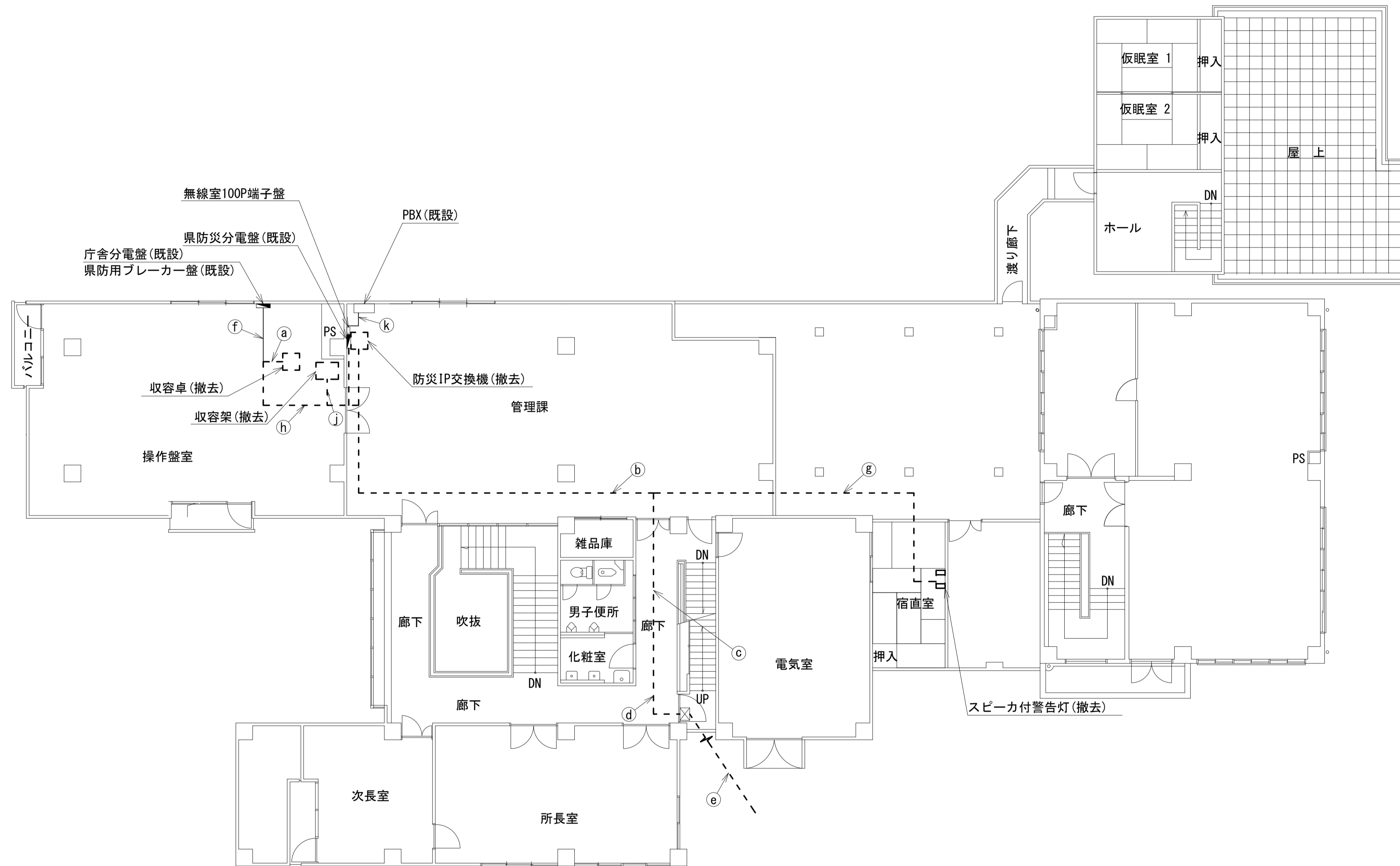
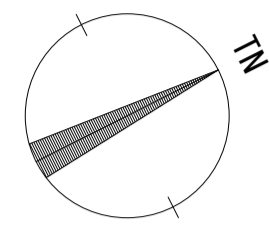


東側立面図(1:100)

凡 例	
<span style="border: 1px solid black; display: inline-block; width: 10px; height: 10px;"></span>	: 新設
<span style="border: 1px dashed black; display: inline-block; width: 10px; height: 10px;"></span>	: 撤去
<span style="border-bottom: 1px solid black; display: inline-block; width: 10px;"></span>	: 新設
<span style="border-bottom: 1px dashed black; display: inline-block; width: 10px;"></span>	: 撤去
<span style="border: 1px solid black; display: inline-block; width: 10px; height: 10px;"></span>	: 既設
<span style="border-bottom: 1px solid black; display: inline-block; width: 10px;"></span>	: 既設

工事名	奈良県防災行政通信ネットワーク 衛星回線等再整備工事		
図面名	近畿農政局南近畿土地改良調査 管理事務所 機器据付図(撤去)		
作成年月日	令和 6年 8月		
縮尺	1:100	図面番号	04
会社名	株式会社東京建設コンサルタント		
事業者名	奈良県		

# 近畿農政局南近畿土地改良調査管理事務所 2F 機器配置図 (撤去)



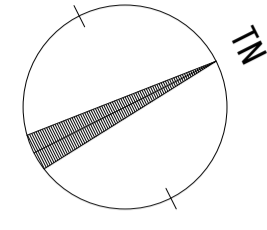
名称	作業	施工方法
CE5.5sq-3C	撤去	
a) EM-UTPO.5-4P	撤去	床下こがし
F-CPEV-0.65-10P	撤去	
電子ボタン電話用ケーブル0.4-2P	撤去	
b) F-CPEV-0.65-3P	撤去	天井こがし
CE3.5sq-3C×2	撤去	
EM-UTPO.5-4P	撤去	
c) F-CPEV-0.65-3P	撤去	天井こがし
CE3.5sq-3C	撤去	
d) F-CPEV-0.65-3P	撤去	天井こがし
CE3.5sq-3C	撤去	
e) F-CPEV-0.65-3P	撤去	架空
CE3.5sq-3C	既設	
f) CE8sq-3C	既設	天井こがし
g) EM-UTPO.5-4P	撤去	天井こがし
CE3.5sq-3C	撤去	
CE5.5sq-3C	撤去	
h) EM-UTPO.5-4P	撤去	床下こがし
F-CPEV-0.65-10P	撤去	
k) SWVPO.5-40C	既設	天井こがし
j) SWVPO.5-6C	撤去	天井こがし
CE8sq-3C×2	撤去	

2F 平面図(1:200)

凡例	
<span style="border: 1px solid black; display: inline-block; width: 10px; height: 10px;"></span>	新設
<span style="border: 1px dashed black; display: inline-block; width: 10px; height: 10px;"></span>	撤去
<span style="border-bottom: 1px solid black; display: inline-block; width: 10px;"></span>	新設
<span style="border-bottom: 1px dashed black; display: inline-block; width: 10px;"></span>	撤去
<span style="border: 1px solid black; display: inline-block; width: 10px; height: 10px;"></span>	既設
<span style="border: 1px solid black; display: inline-block; width: 10px; height: 10px;"></span>	既設

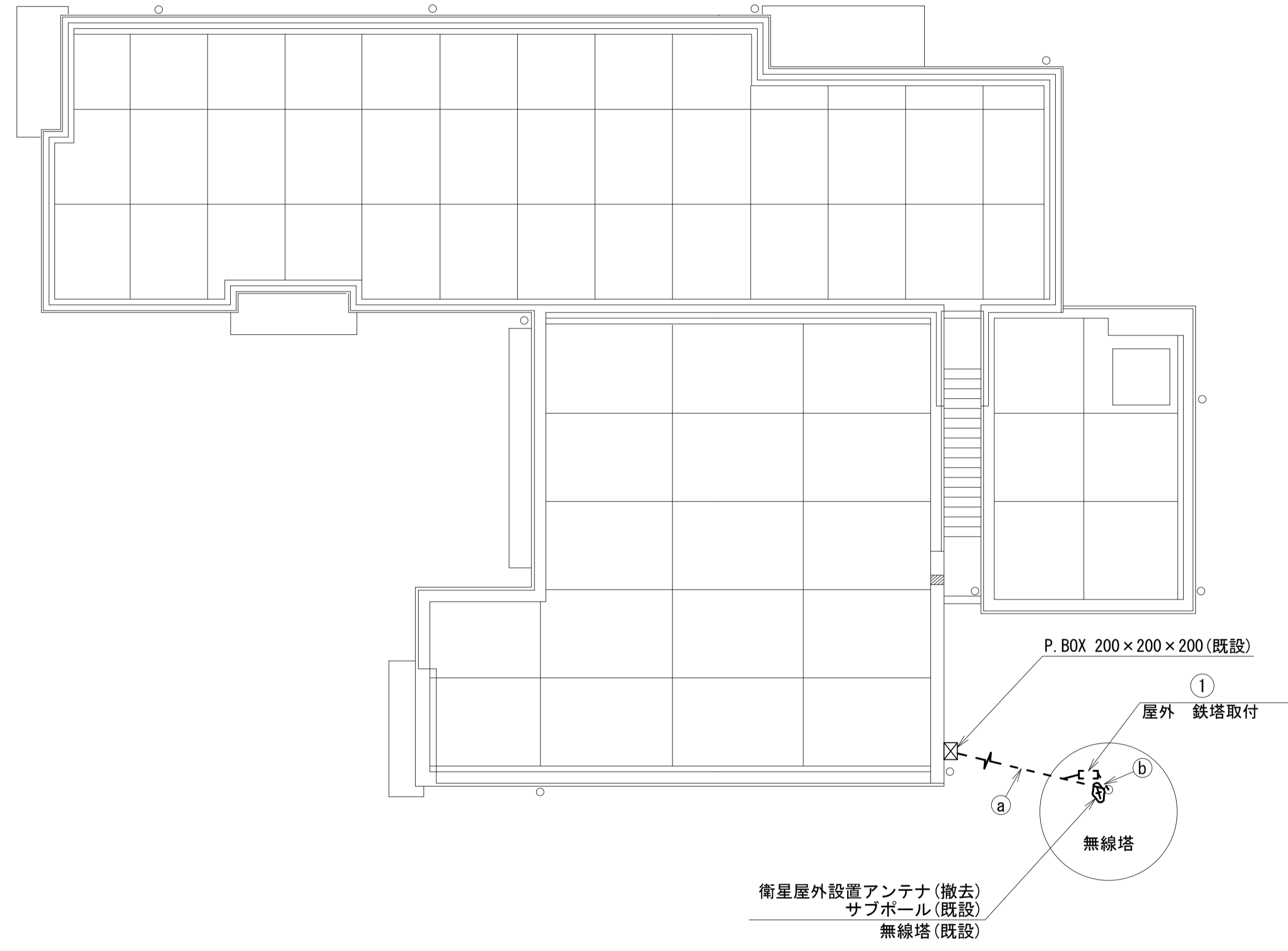
工事名	奈良県防災行政通信ネットワーク 衛星回線等再整備工事		
図面名	近畿農政局南近畿土地改良調査 管理事務所 2F 機器配置図(撤去)		
作成年月日	令和 6年 8月		
縮尺	1:100	図面番号	05
会社名	株式会社東京建設コンサルタント		
事業者名	奈良県		

# 近畿農政局南近畿土地改良調査管理事務所 RF 機器配置図 (撤去)



名称	作業	施工方法
① F-CPEV-0.65-3P	撤去	架空(既設)
CE3.5sq-3C	撤去	架空(既設)
② 外部アンテナ接続用ケーブル	撤去	露出

番号	名称	備考
①	衛星機器収容箱	撤去
	衛星可搬端末	撤去
	衛星FAXアダプター	撤去
	衛星ハンドセット	撤去
	マルチアダプター	撤去

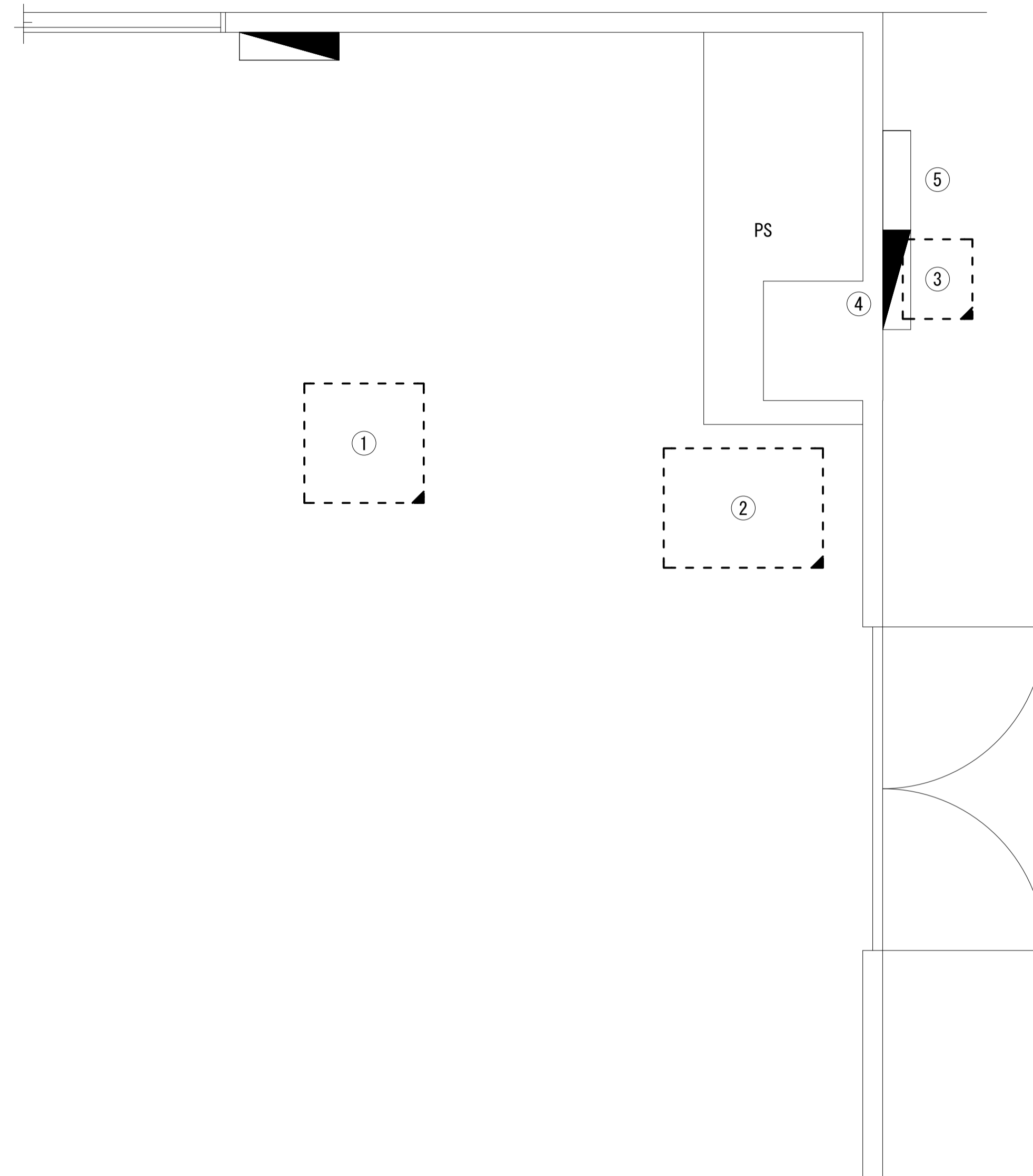


RF 平面図(1:100)

凡 例	
<span style="border: 1px solid black; display: inline-block; width: 10px; height: 10px;"></span>	: 新設
<span style="border: 1px dashed black; display: inline-block; width: 10px; height: 10px;"></span>	: 撤去
<span style="border-bottom: 1px solid black; display: inline-block; width: 10px;"></span>	: 新設
<span style="border-bottom: 1px dashed black; display: inline-block; width: 10px;"></span>	: 撤去
<span style="border: 1px solid black; display: inline-block; width: 10px; height: 10px;"></span>	: 既設
<span style="border-bottom: 1px solid black; display: inline-block; width: 10px;"></span>	: 既設

工事名	奈良県防災行政通信ネットワーク 衛星回線等再整備工事		
図面名	近畿農政局南近畿土地改良調査 管理事務所 RF 機器配置図(撤去)		
作成年月日	令和 6年 8月		
縮尺	1:100	図面番号	06
会社名	株式会社東京建設コンサルタント		
事業者名	奈良県		

# 近畿農政局南近畿土地改良調査管理事務所 2F 操作盤室 機器配置図 (撤去)



機器配置図(2F 操作盤室) (1:20)

番号	名称	備考
①	收容卓	撤去
	スピーカー付警告灯	撤去
	防災電話	撤去
	防災電話(衛星)	撤去
	防災情報端末(ローカルサーバ)	撤去
	防災情報端末	撤去
	L2-SW (8port)	撤去
	回線切替器	撤去
	FAX・複合機	撤去
	②	收容架
L2-SW (24Port)		撤去
被遠方監視制御装置		撤去
UPS		撤去
VPNルータ		撤去
③	防災IP交換機	撤去
	広域イーサネットONU (NTT)	撤去
④	県防災分電盤	既設
⑤	県防災端子盤 1	既設

凡 例	
<span style="border: 1px solid black; display: inline-block; width: 10px; height: 10px;"></span>	新設
<span style="border: 1px dashed black; display: inline-block; width: 10px; height: 10px;"></span>	撤去
<span style="border-bottom: 1px solid black; display: inline-block; width: 10px;"></span>	新設
<span style="border-bottom: 1px dashed black; display: inline-block; width: 10px;"></span>	撤去
<span style="border: 1px solid black; display: inline-block; width: 10px; height: 10px;"></span>	既設
<span style="border-bottom: 1px solid black; display: inline-block; width: 10px;"></span>	既設

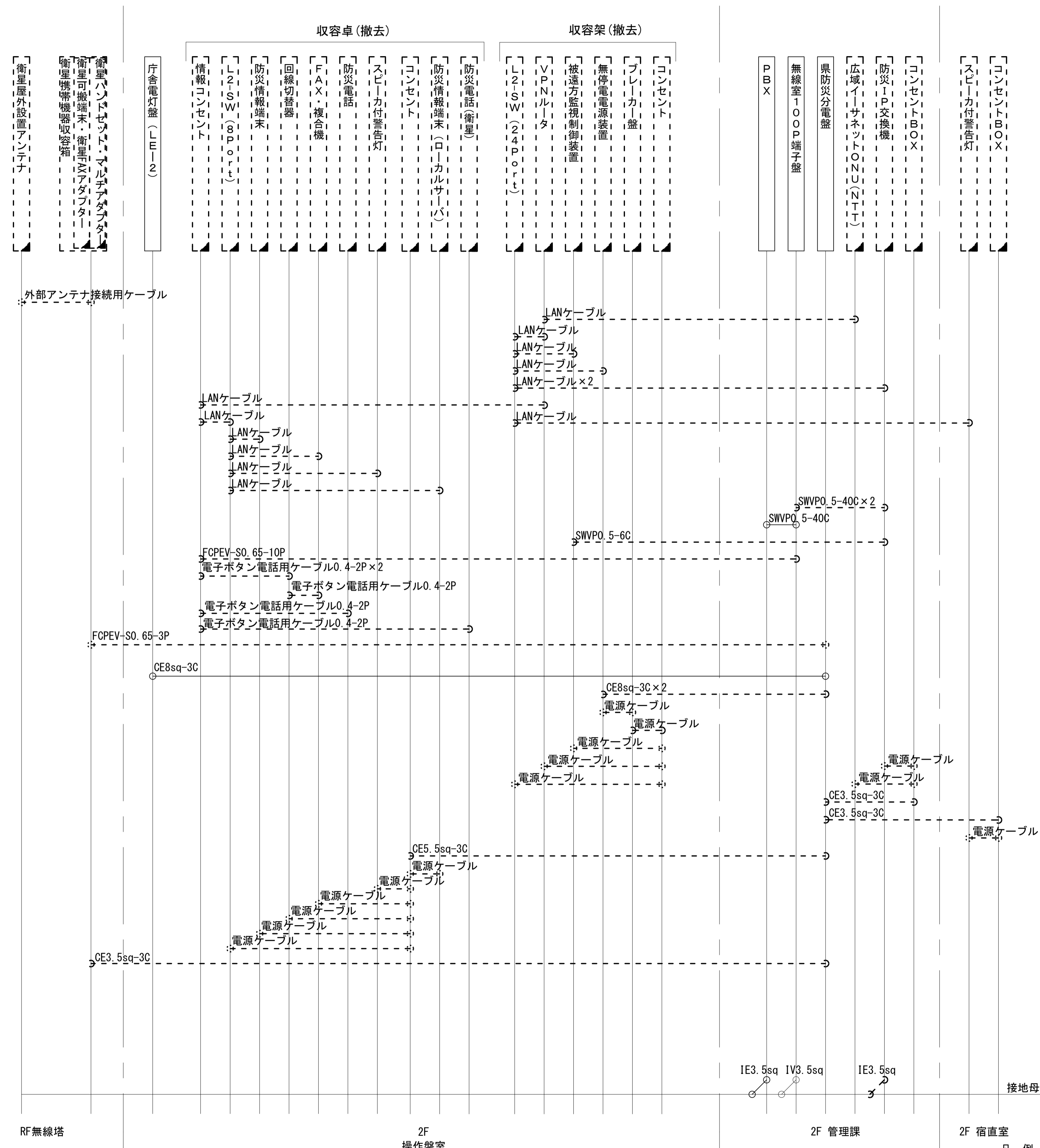
工事名	奈良県防災行政通信ネットワーク 衛星回線等再整備工事		
図面名	近畿農政局南近畿土地改良調査 管理事務所 2F 操作盤室機器配置図(撤去)		
作成年月日	令和 6年 8月		
縮尺	1:20	図面番号	07
会社名	株式会社東京建設コンサルタント		
事業者名	奈良県		



# 近畿農政局南近畿土地改良調査管理事務所 配線系統図 (撤去)

凡例

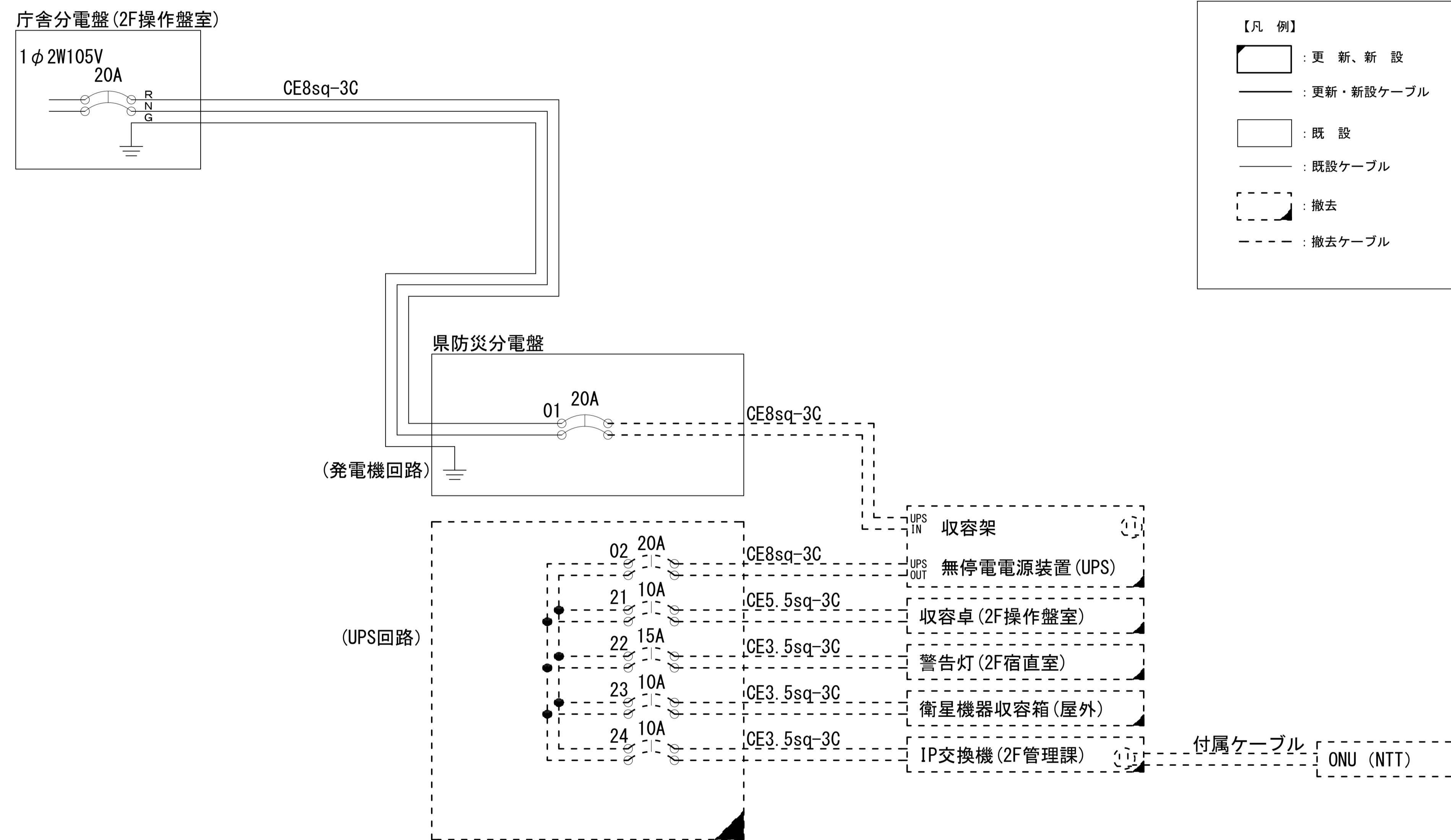
LANケーブル : EM-UTP0. 5-4P (Cat5e)  
屋外LANケーブル : NSED-LAP0. 5-4P (Cat5e)



凡例  
 : 新設     : 撤去  
 : 既設     : 既設

工事名	奈良県防災行政通信ネットワーク 衛星回線等再整備工事		
図面名	近畿農政局南近畿土地改良調査 管理事務所 配線系統図(撤去)		
作成年月日	令和 6年 8月		
縮尺	NON	図面番号	08
会社名	株式会社東京建設コンサルタント		
事業者名	奈良県		

# 近畿農政局南近畿土地改良調査管理事務所 電源系統図 (撤去)



\* 3Cのうち1Cは接地用

工事名	奈良県防災行政通信ネットワーク 衛星回線等再整備工事		
図面名	近畿農政局南近畿土地改良調査管理事務所 電源系統図(撤去)		
作成年月日	令和 6年 8月		
縮尺	NON	図面番号	09
会社名	株式会社東京建設コンサルタント		
事業者名	奈良県		