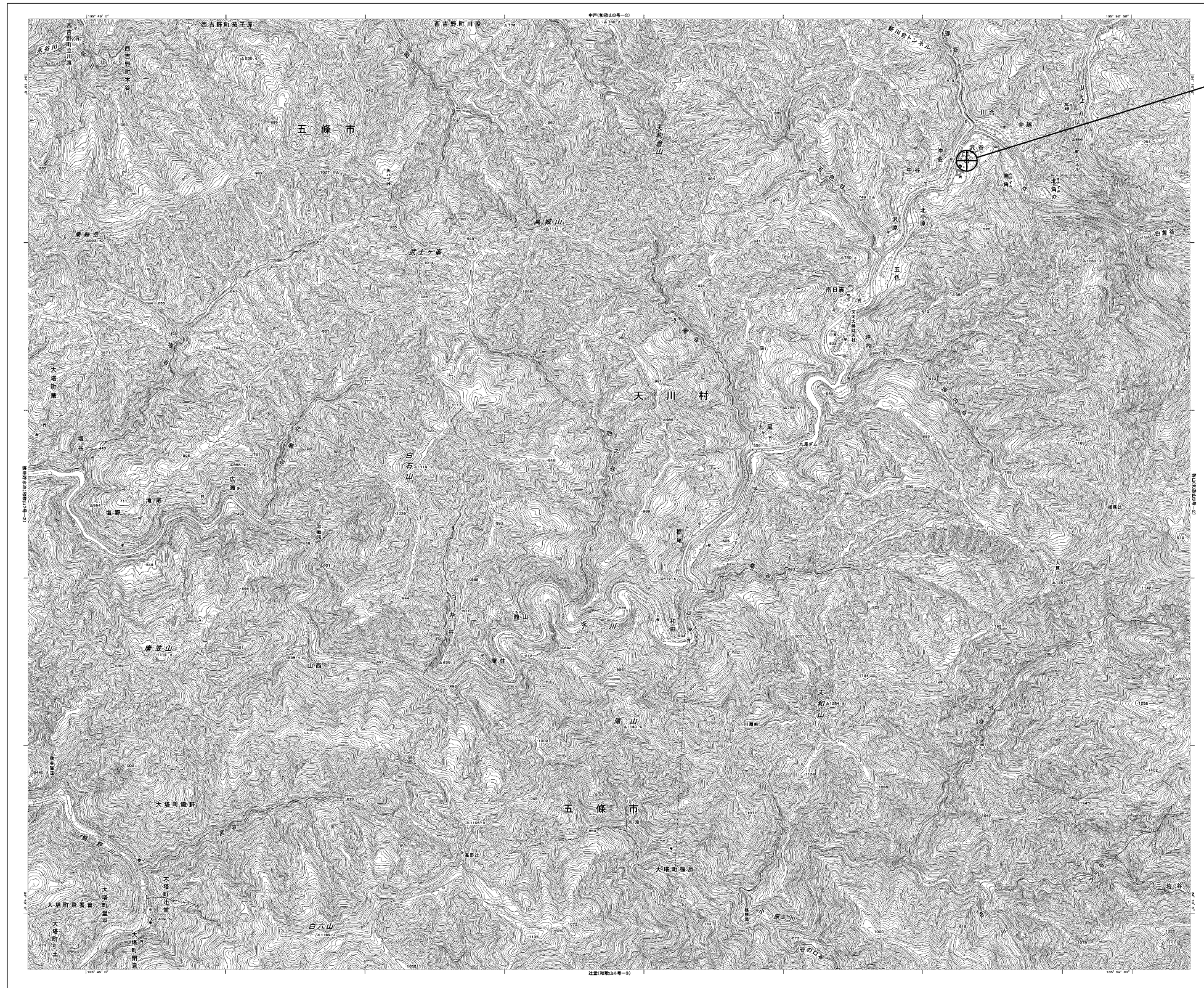


# 目次

## 天川村役場

図番	図面名称
01	天川村役場 位置図
02	天川村役場 系統図(新設)
03	天川村役場 敷地平面図(新設)
04	天川村役場 機器据付図(新設)
05	天川村役場 1F 機器配置図(新設)
06	天川村役場 2F 機器配置図(新設)
07	天川村役場 3F・RF・PHRF 機器配置図(新設)
08	天川村役場 1F通信室 機器配置図(新設)
09	天川村役場 配線系統図(新設)
10	天川村役場 電源系統図(参考図)
11	天川村役場 系統図(撤去)
12	天川村役場 敷地平面図(撤去)
13	天川村役場 機器据付図(撤去)
14	天川村役場 1F 機器配置図(撤去)
15	天川村役場 2F 機器配置図(撤去)
16	天川村役場 3F・RF・PHRF 機器配置図(撤去)
17	天川村役場 1F通信室 機器配置図(撤去)
18	天川村役場 配線系統図(撤去)

# 天川村役場 位置図

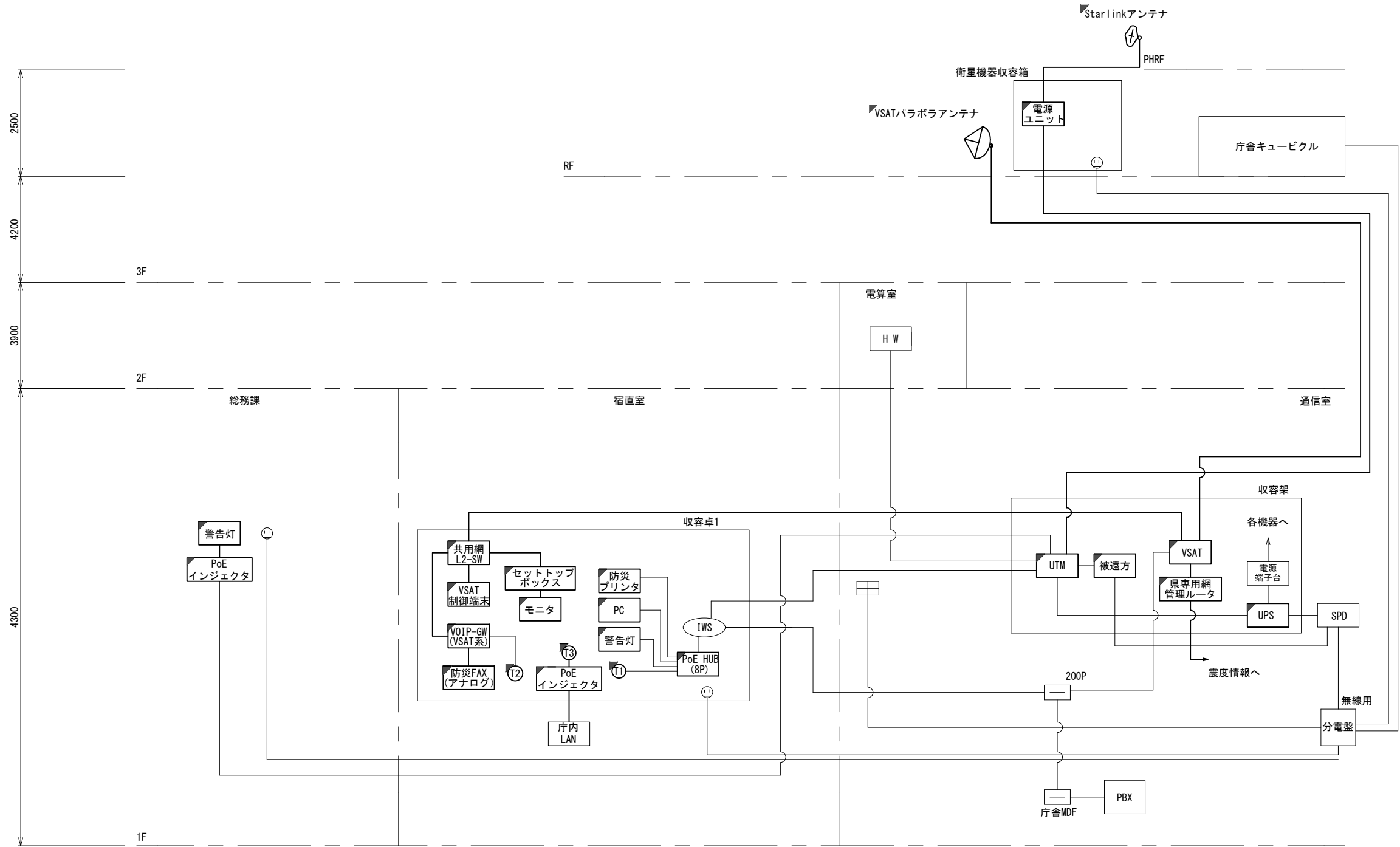


天川村役場

工事名	奈良県防災行政通信ネットワーク 衛星回線等再整備工事		
図面名	天川村役場 位置図		
作成年月日	令和 6年 8月		
縮尺	1:25000	図面番号	01
会社名	株式会社東京建設コンサルタント		
事業者名	奈良県		

# 天川村役場 系統図 (新設)

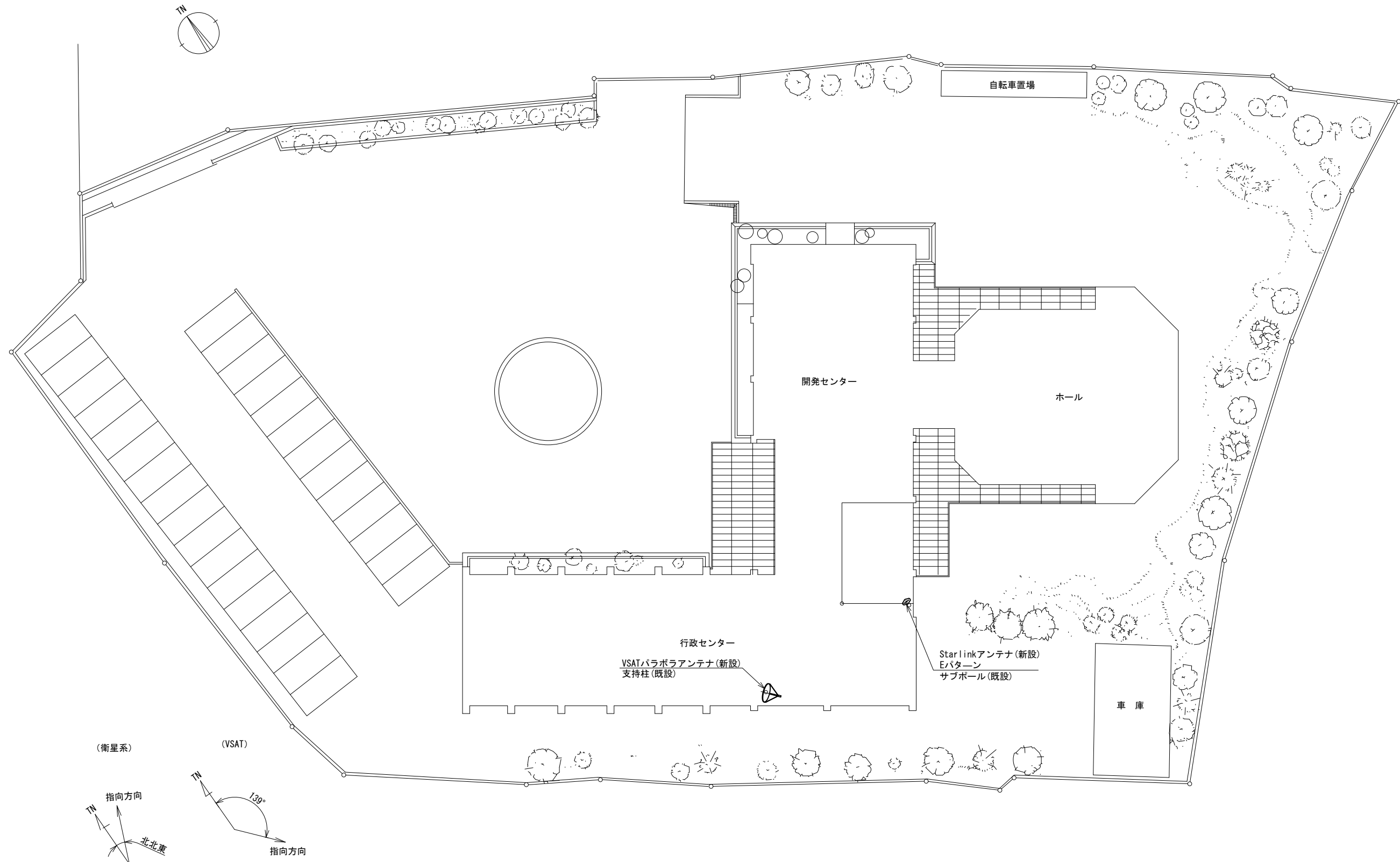
- 凡例
- VSAT
  - L2-SW (24Port)
  - L2-SW (8Port)
  - L2-SW (16Port +メディアコンバーター)
  - L2-SW (8Port +メディアコンバーター)
  - VPNルータ
  - 被遠方監視制御装置
  - 防災IP交換機
  - 無停電電源装置
  - 防災情報端末
  - ローカルWEBサーバ兼 防災情報端末
  - 防災情報端末(オプション)
  - 複合機
  - メディアコンバーター
  - ① 防災電話 (IP)
  - ② 防災電話 (アナログ)
  - ③ 防災電話 (IP) (大和路HW)
  - ④ コンセントBOX
  - 衛星携帯電話 IDU
  - 衛星FAXアダプタ
  - マルチアダプタ
  - FAX
  - SPD盤
  - 分配機
  - 震度表示処理装置
  - PBX
  - 端子盤、MDF
  - 大和路ハイウェイ
  - K-OPTICAL
  - 電源端子台
  - 情報コンセント
  - スピーカー付警告灯
  - モニタ
  - IRD
  - J-ALERT
  - 変圧器
  - USBプリントサーバー
  - プリンタ



- 凡例
- : 新設
  - : 撤去
  - : 新設
  - : 撤去
  - : 既設
  - : 既設

工事名	奈良県防災行政通信ネットワーク 衛星回線等再整備工事		
図面名	天川村役場 系統図(新設)		
作成年月日	令和 6年 8月		
縮尺	NON	図面番号	02
会社名	株式会社東京建設コンサルタント		
事業者名	奈良県		

# 天川村役場 敷地平面図 (新設)



平面図 (S=1/200)

(衛星系) (VSAT)

指向方向 北北東

指向方向 139°

仰俯角140° 仰俯角41°

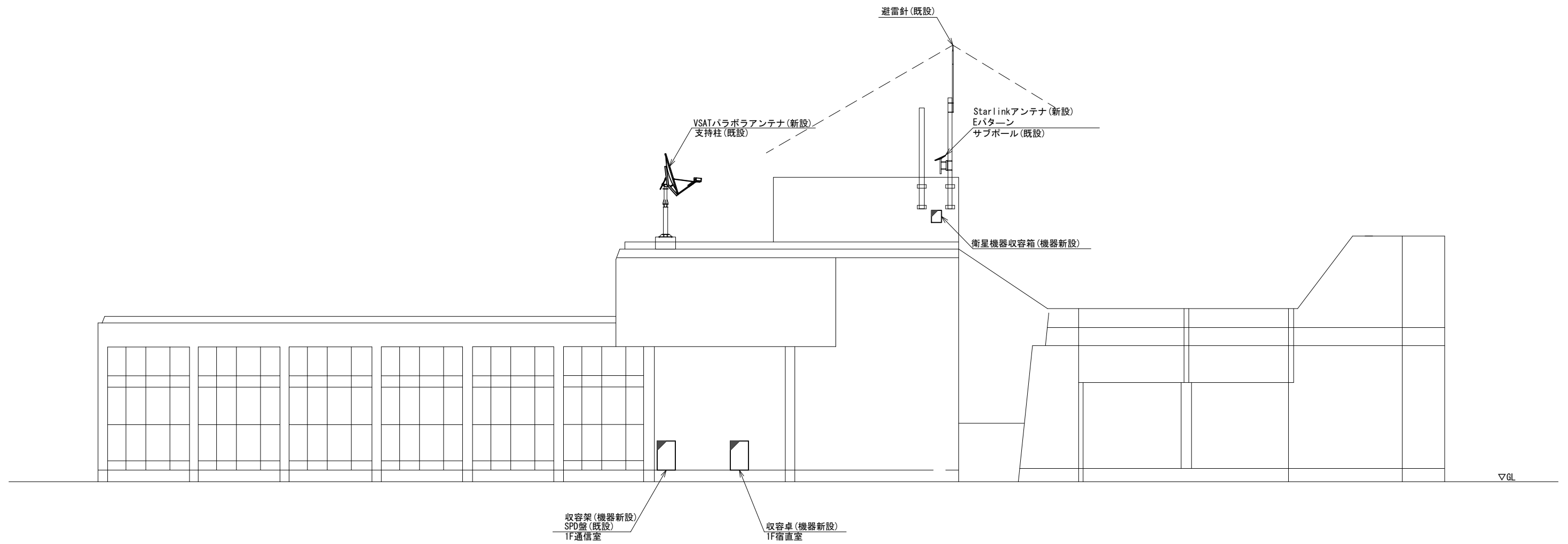
※Starlinkの方位角及び仰俯角は現地にて要調整。

凡例

	新設		撤去
	新設		撤去
	既設		既設

工事名	奈良県防災行政通信ネットワーク 衛星回線等再整備工事		
図面名	天川村役場 敷地平面図(新設)		
作成年月日	令和 6年 8月		
縮尺	1:200	図面番号	03
会社名	株式会社東京建設コンサルタント		
事業者名	奈良県		

# 天川村役場 機器据付図 (新設)



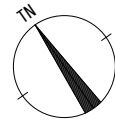
南側立面図 (S=1/100)

凡例

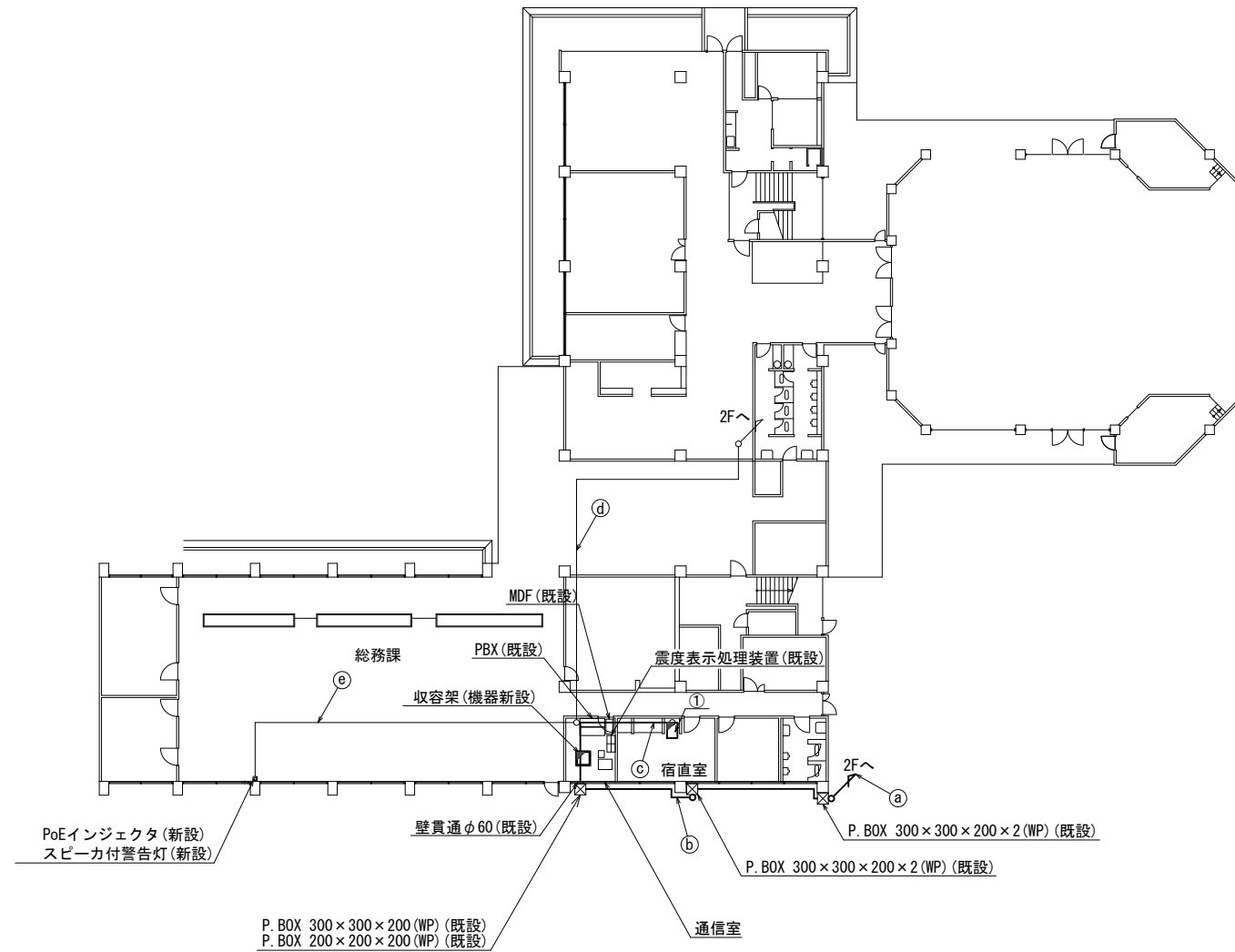
	新設		撤去		新設		撤去
	既設		既設				

工事名	奈良県防災行政通信ネットワーク 衛星回線等再整備工事		
図面名	天川村役場 機器据付図(新設)		
作成年月日	令和 6年 8月		
縮尺	1:100	図面番号	04
会社名	株式会社東京建設コンサルタント		
事業者名	奈良県		

# 天川村役場 1F 機器配置図 (新設)



番号	名称	備考
①	収容卓1	既設
	防災情報端末	新設
	PoE HUB (8Port)	新設
	防災電話 (IP)	新設
	防災プリンタ	新設
	スピーカー付警告灯	新設
	VSAT制御端末	新設
	セットトップボックス	新設
	モニタ	新設
	共用網L2-SW	新設
	防災電話 (アナログ)	新設
	VOIP-GW (VSAT系)	新設
	防災FAX (アナログ)	新設
	PoEインジェクタ	新設
	防災電話 (IP) (大和路HW)	新設



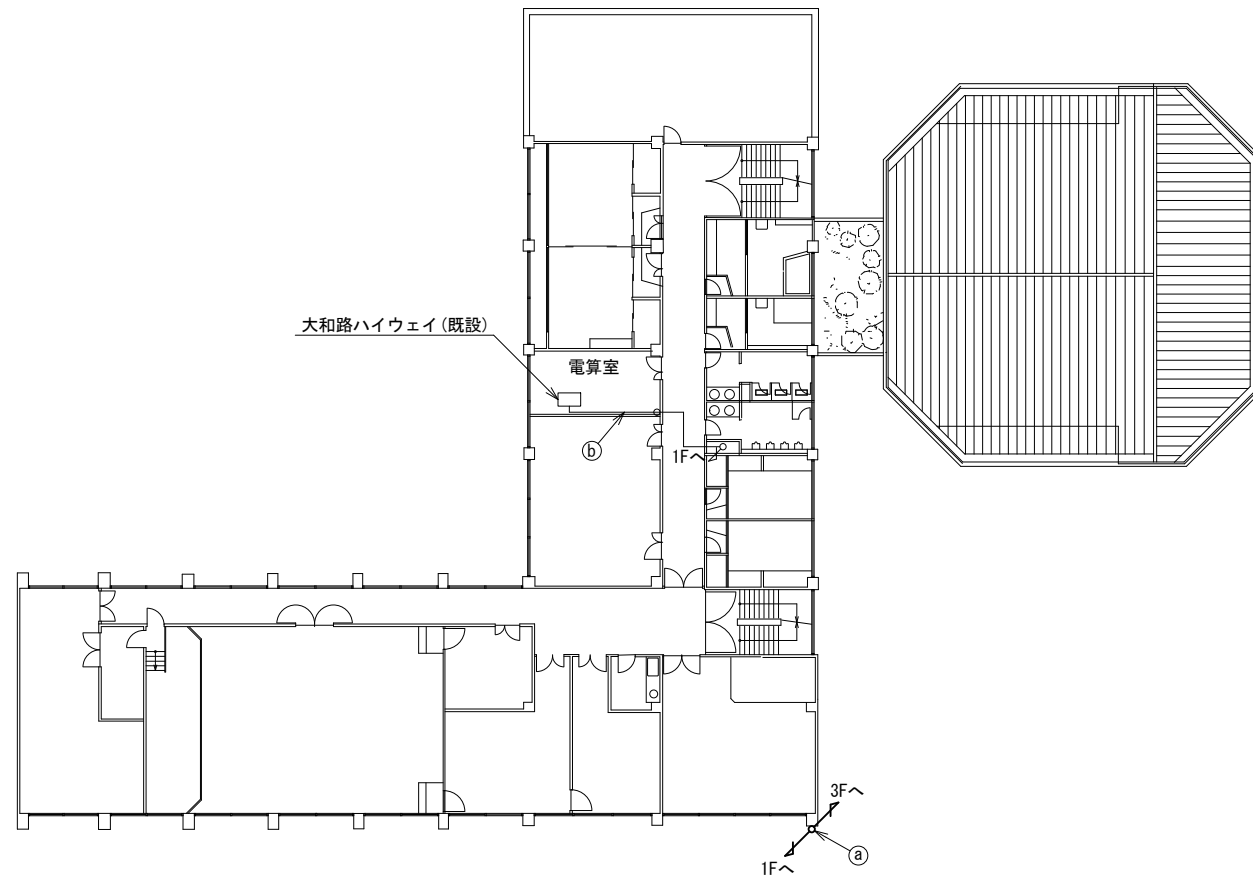
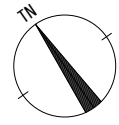
名称	作業	施工方法
S-5C-FB×2	新設	G36 (既設)
IE3. 5sq	既設	
屋外LANケーブル	新設	G54 (既設)
CE3. 5sq-3C	既設	
CET38sq	既設	
S-5C-FB×2	新設	G36 (既設)
IE3. 5sq	既設	
屋外LANケーブル	新設	G54 (既設)
CE3. 5sq-3C	既設	
CET38sq	既設	
FCPEVS0. 65-10P	既設	天井ころがし
EM-UTPO. 5-4P	既設	
CE5. 5sq-3C	既設	
LANケーブル	新設	天井ころがし
EM-UTPO. 5-4P	既設	
EM-UTPO. 5-4P	既設	天井ころがし
CE3. 5sq-3C	既設	

1F平面図 (S=1/200)

凡例	
■ (黒塗り)	: 新設
□ (白)	: 既設
▤ (斜線)	: 撤去
— (実線)	: 新設
- - - (点線)	: 撤去
— (実線)	: 既設

工事名	奈良県防災行政通信ネットワーク 衛星回線等再整備工事		
図面名	天川村役場 1F 機器配置図 (新設)		
作成年月日	令和 6年 8月		
縮尺	1:200	図面番号	05
会社名	株式会社東京建設コンサルタント		
事業者名	奈良県		

# 天川村役場 2F 機器配置図 (新設)



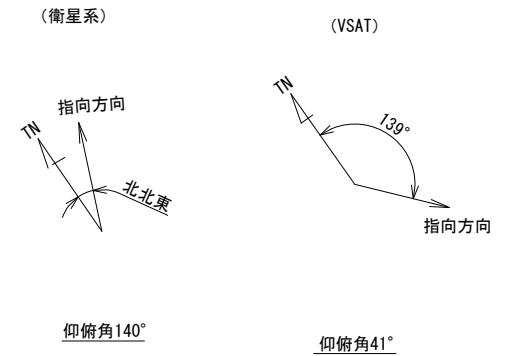
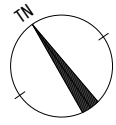
名称	作業	施工方法
S-5C-FB×2	新設	G36(既設)
IE3.5sq	既設	
① 屋外LANケーブル	新設	G54(既設)
CE3.5sq-3C	既設	
CET38sq	既設	
② EM-UTP0.5-4P	既設	天井ころがし

2F平面図(S=1/200)

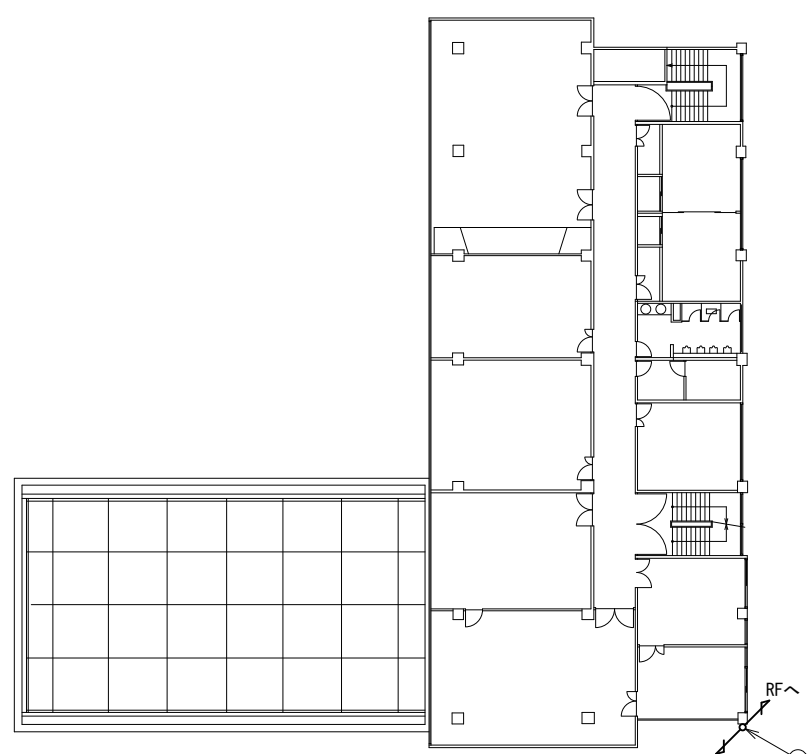
凡例	
: 新設	: 撤去
: 新設	: 撤去
: 既設	: 既設

工事名	奈良県防災行政通信ネットワーク 衛星回線等再整備工事		
図面名	天川村役場 2F 機器配置図(新設)		
作成年月日	令和 6年 8月		
縮尺	1:200	図面番号	06
会社名	株式会社東京建設コンサルタント		
事業者名	奈良県		

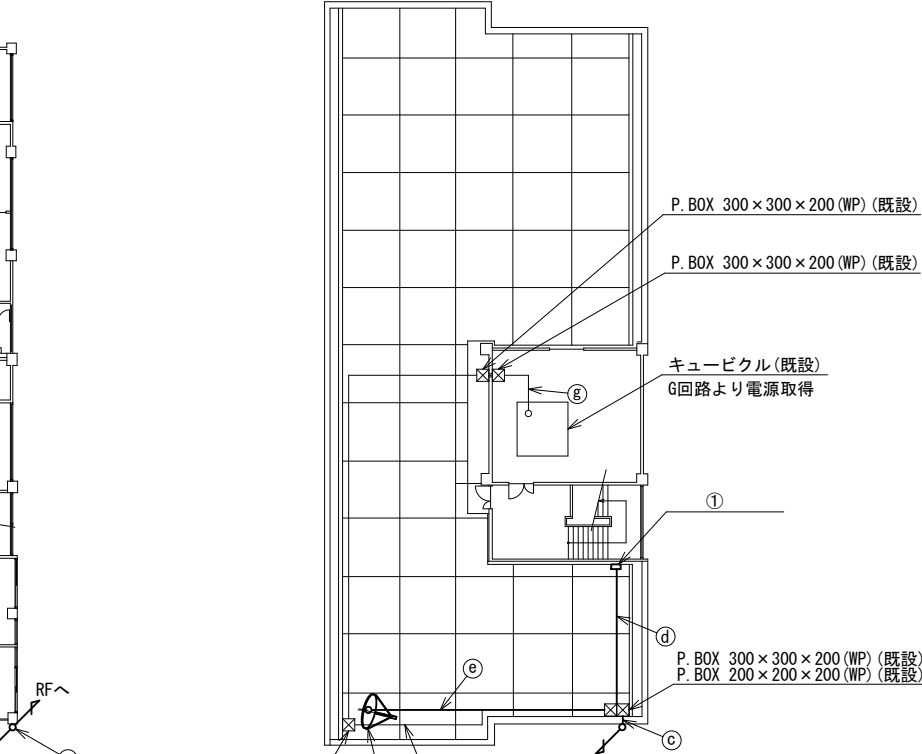
# 天川村役場 3F・RF・PHRF 機器配置図 (新設)



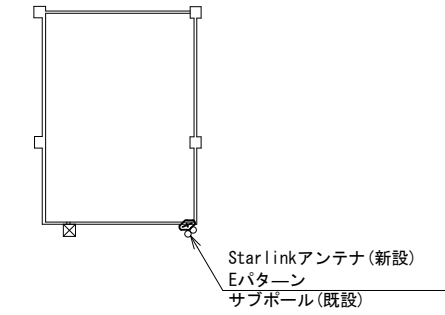
※Starlinkの方位角及び仰俯角は現地にて要調整。



3F平面図 (S=1/200)



RF平面図 (S=1/200)



PHRF平面図 (S=1/200)

番号	名称	備考
①	衛星機器収容箱	既設
	電源ユニット	新設

名称	作業	施工方法
S-5C-FB×2	新設	G36(既設)
IE3.5sq	既設	
① 屋外LANケーブル	新設	G54(既設)
CE3.5sq-3C	既設	
CET38sq	既設	
S-5C-FB×2	新設	G36(既設)
IE3.5sq	既設	
② 屋外LANケーブル	新設	G54(既設)
CE3.5sq-3C	既設	
CET38sq	既設	
S-5C-FB×2	新設	PV38(既設)
IE3.5sq	既設	
③ 屋外LANケーブル	新設	PV63(既設)
CE3.5sq-3C	既設	
CET38sq	既設	
④ 屋外LANケーブル	新設	G22(既設)
CE3.5sq-3C	既設	
⑤ S-5C-FB×2	新設	G36(既設)
IE3.5sq	既設	
⑥ CET38sq	既設	G54(既設)
CET38sq	既設	

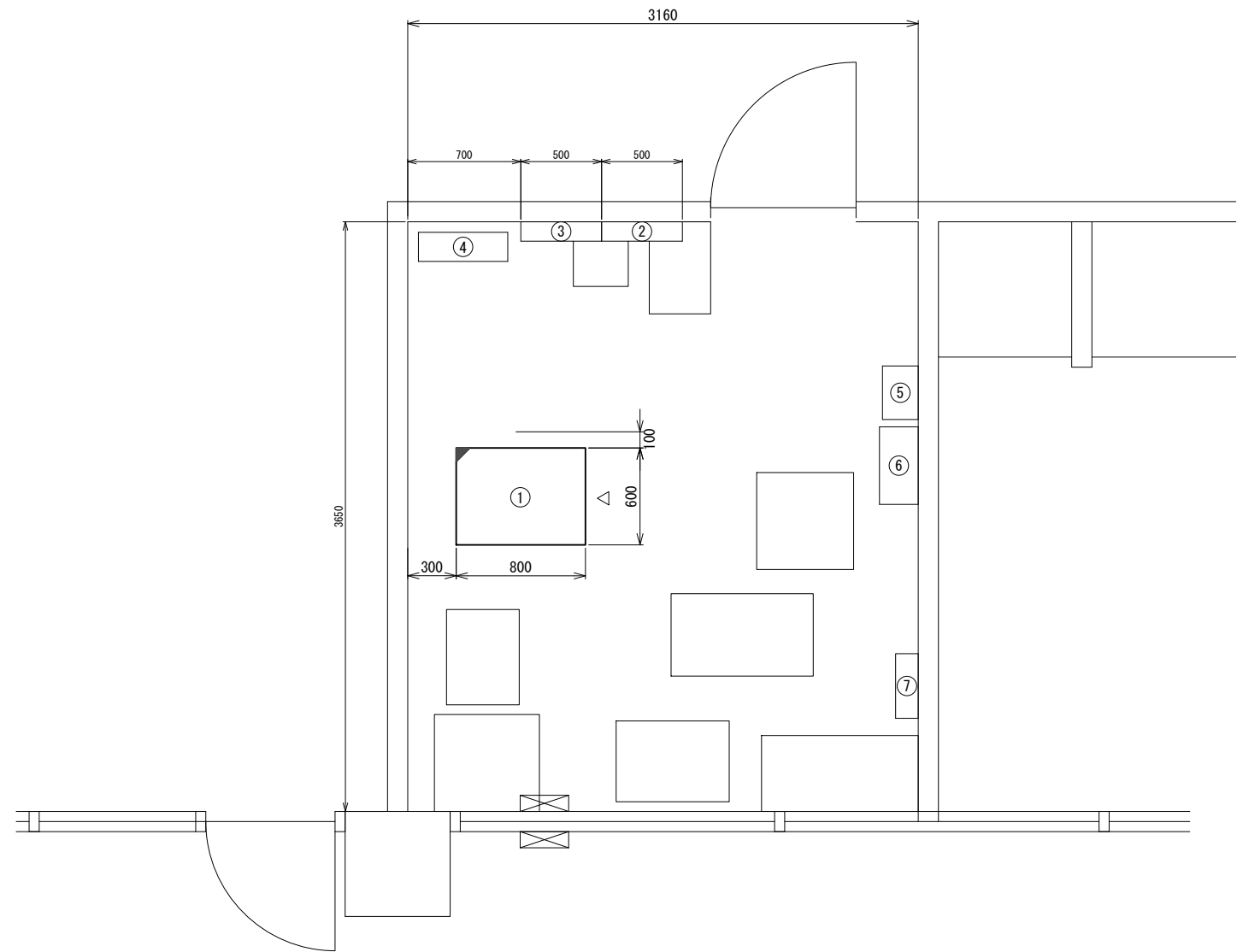
凡例

	新設		撤去
	既設		撤去

工事名	奈良県防災行政通信ネットワーク 衛星回線等再整備工事		
図面名	天川村役場 3F・RF・PHRF 機器配置図(新設)		
作成年月日	令和 6年 8月		
縮尺	1:200	図面番号	07
会社名	株式会社東京建設コンサルタント		
事業者名	奈良県		



# 天川村役場 1F通信室 機器配置図 (新設)



1F通信室 平面図 (S=1/20)

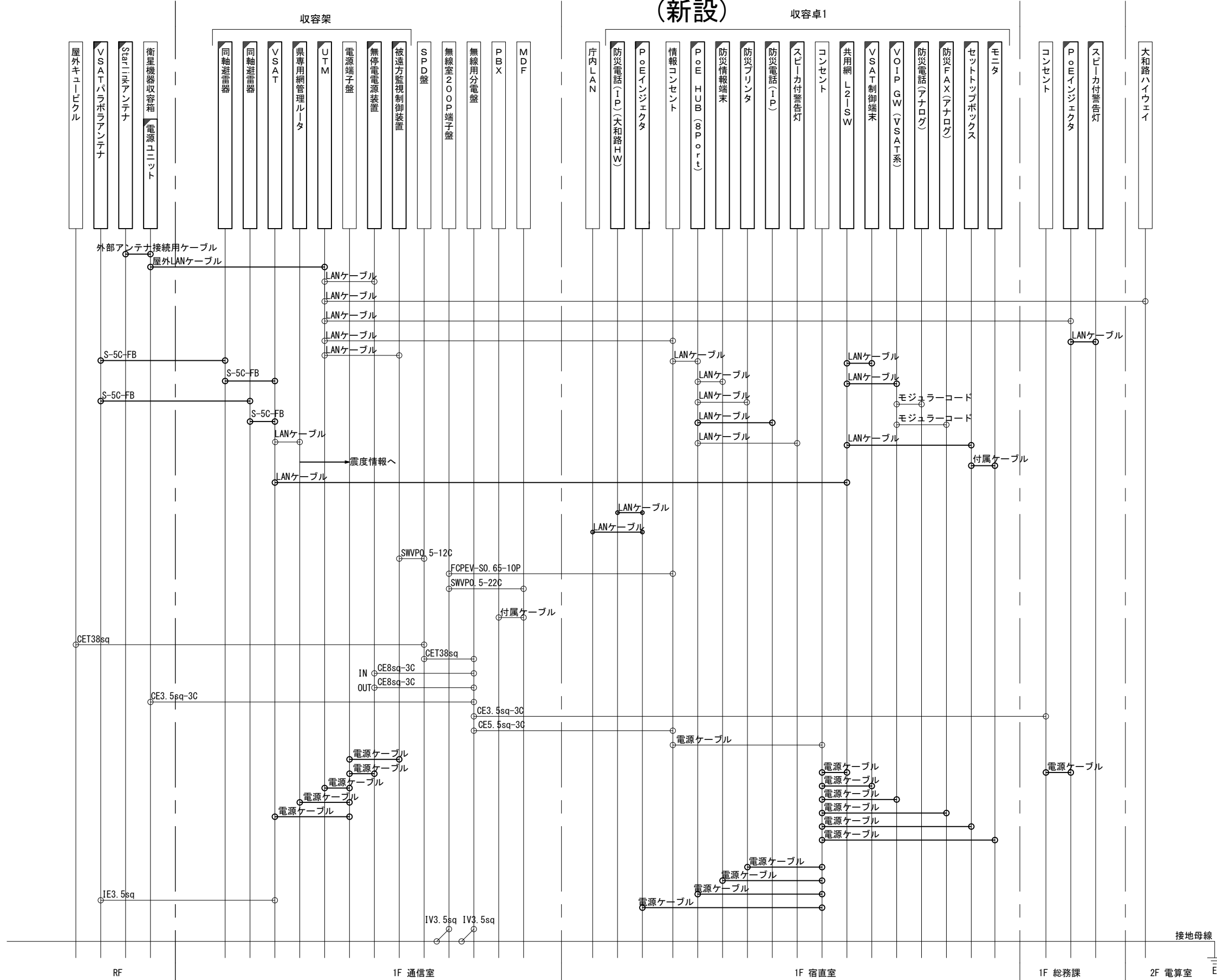
番号	名称	備考
①	收容架	既設
	VSAT	新設
	UTM	新設
	UPS	新設
	県専用網管理ルータ	新設
	被遠方監視制御装置	新設
②	無線室200P端子盤	既設
③	無線用分電盤	既設
④	PBX	既設
⑤	MDF	既設
⑥	震度表示処理装置	既設
⑦	SPD盤	既設

凡 例	
	新設
	撤去
	既設
	撤去

工事名	奈良県防災行政通信ネットワーク 衛星回線等再整備工事		
図面名	天川村役場 1F通信室 機器配置図(新設)		
作成年月日	令和 6年 8月		
縮尺	1:20	図面番号	08
会社名	株式会社東京建設コンサルタント		
事業者名	奈良県		

# 天川村役場 配線系統図 (新設)

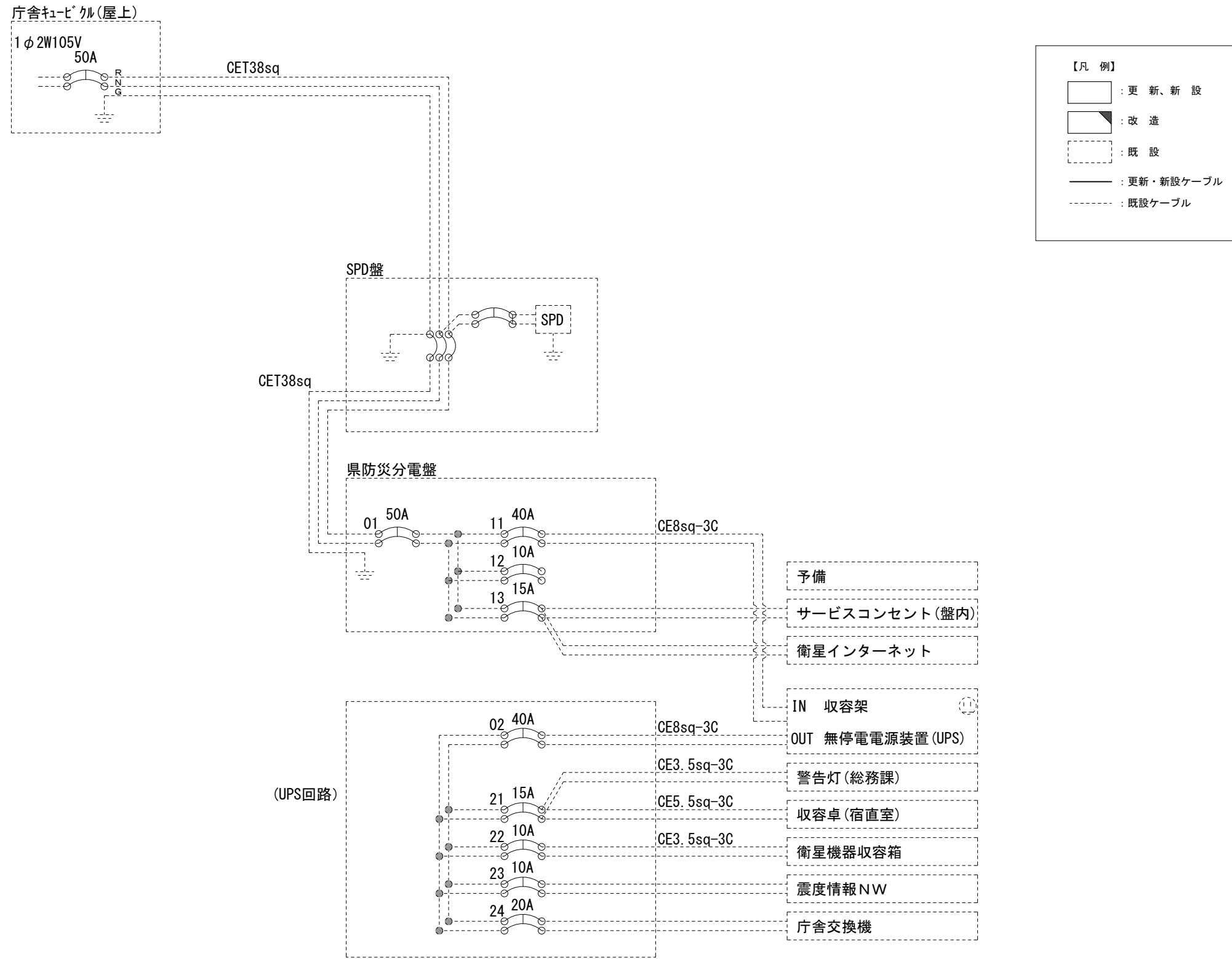
凡例  
 LANケーブル：EM-UTP0.5-4P (Cat5e)  
 屋外LANケーブル：NSED-LAPO.5-4P (Cat5e)



工事名	奈良県防災行政通信ネットワーク 衛星回線等再整備工事		
図面名	天川村役場 配線系統図(新設)		
作成年月日	令和 6年 8月		
縮尺	NON	図面番号	09
会社名	株式会社東京建設コンサルタント		
事業者名	奈良県		

凡例  
 [ ] : 新設 [ ] : 撤去 — : 新設 - - - : 撤去  
 □ : 既設 — : 既設

# 天川村役場 電源系統図(参考図)



【凡例】

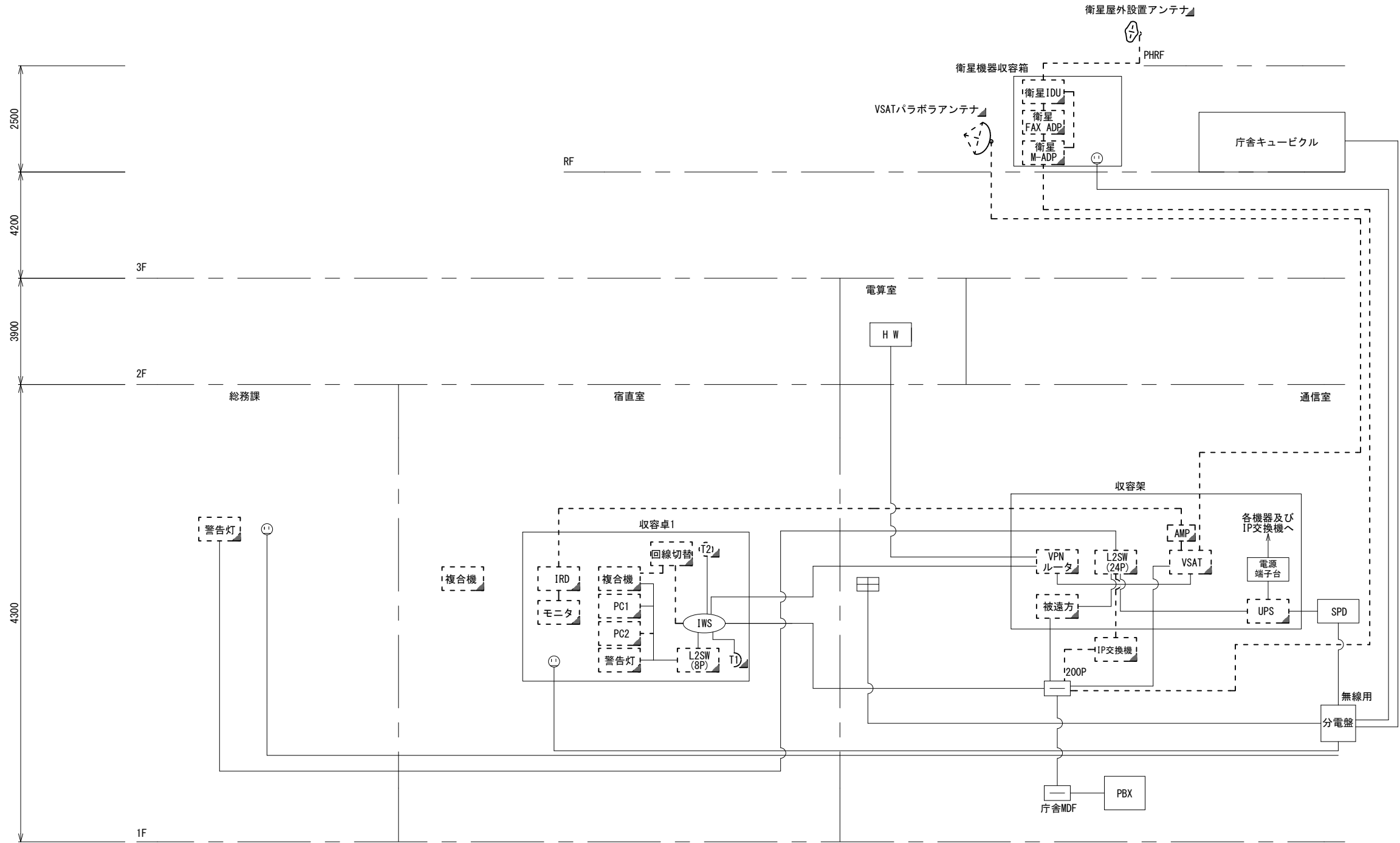
- : 更新、新設
- : 改造
- : 既設
- : 更新・新設ケーブル
- : 既設ケーブル

\* 3Cのうち1Cは接地用

工事名	奈良県防災行政通信ネットワーク 衛星回線等再整備工事		
図面名	天川村役場 電源系統図(参考図)		
作成年月日	令和 6年 8月		
縮尺	NON	図面番号	10
会社名	株式会社東京建設コンサルタント		
事業者名	奈良県		

# 天川村役場 系統図 (撤去)

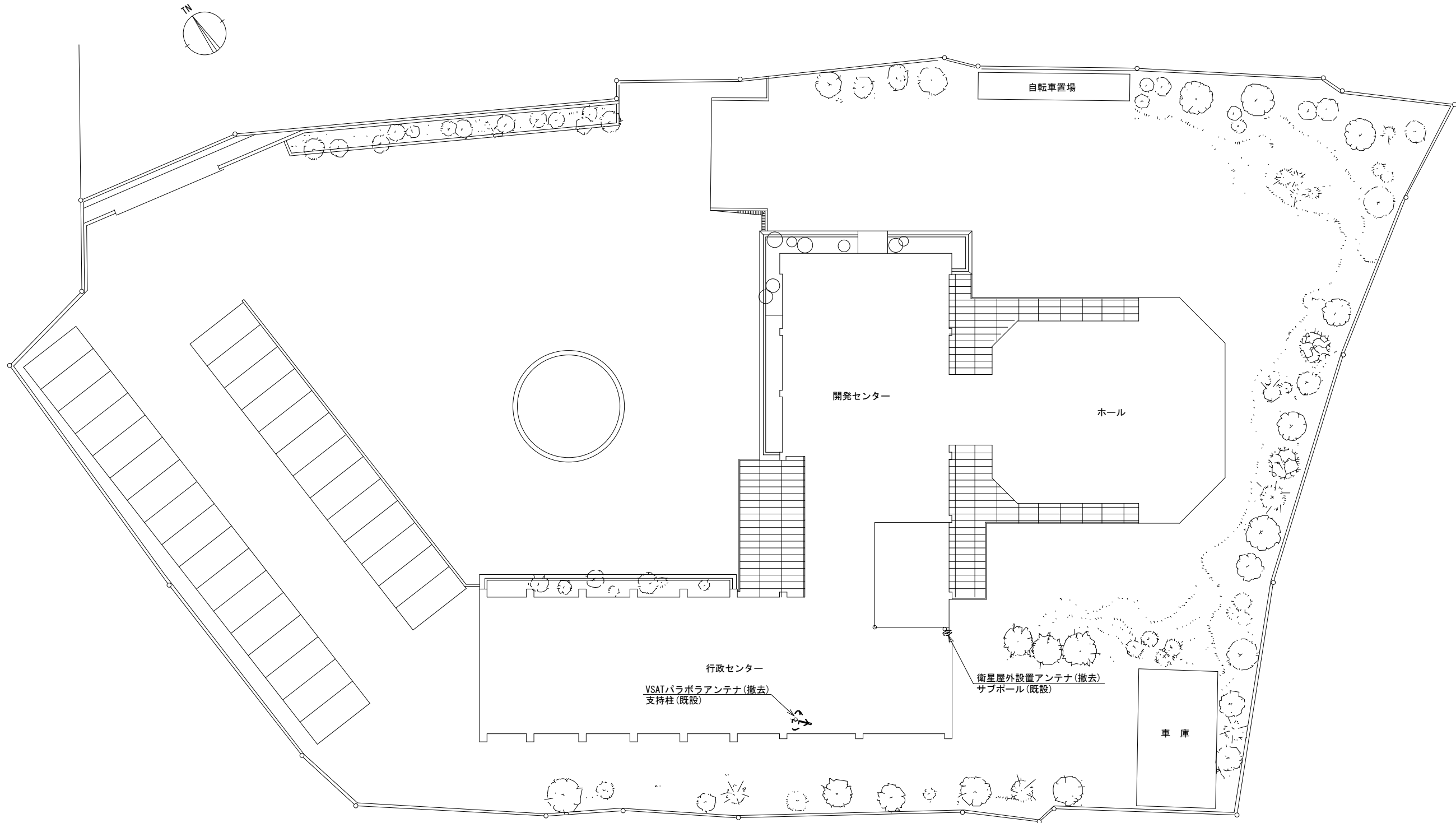
- 凡例
- VSAT VSAT
  - L2SW (24Port) L2-SW (24Port)
  - L2SW (8Port) L2-SW (8Port)
  - L2SW (16Port) L2-SW (16Port) +メディアコンバーター
  - L2SW (8Port) L2-SW (8Port) +メディアコンバーター
  - VPNルーター VPNルーター
  - 被連方監視制御装置 被連方監視制御装置
  - 防災IP交換機 防災IP交換機
  - UPS 無停電電源装置
  - PC2 防災情報端末
  - PC1 ローカルWEBサーバ兼 防災情報端末
  - PC (opt) 防災情報端末(オプション)
  - 複合機 複合機
  - M/C メディアコンバーター
  - (T1) 防災電話
  - (T2) 防災電話(衛星)
  - (C) コンセントBOX
  - 衛星IDU 衛星携帯電話 IDU
  - 衛星FAXアダプタ 衛星FAXアダプタ
  - マルチアダプタ マルチアダプタ
  - FAX FAX
  - SPD SPD盤
  - 分配機 分配機
  - 震度表示処理装置 震度表示処理装置
  - PBX PBX
  - 端子盤、MDF 端子盤、MDF
  - H.W 大和路ハイウェイ
  - K-OPT K-OPTICAL
  - 電源端子台 電源端子台
  - 情報コンセント 情報コンセント
  - 警告灯 スピーカ付警告灯
  - モニター モニタ
  - IRD IRD
  - J-ALERT J-ALERT
  - 変圧器 変圧器
  - USBPrint USBプリントサーバー
  - Print プリンタ



- 凡例
- : 新設 □: 撤去
  - : 新設 - - -: 撤去
  - : 既設 —: 既設

工事名	奈良県防災行政通信ネットワーク 衛星回線等再整備工事		
図面名	天川村役場 系統図(撤去)		
作成年月日	令和 6年 8月		
縮尺	NON	図面番号	11
会社名	株式会社東京建設コンサルタント		
事業者名	奈良県		

# 天川村役場 敷地平面図 (撤去)

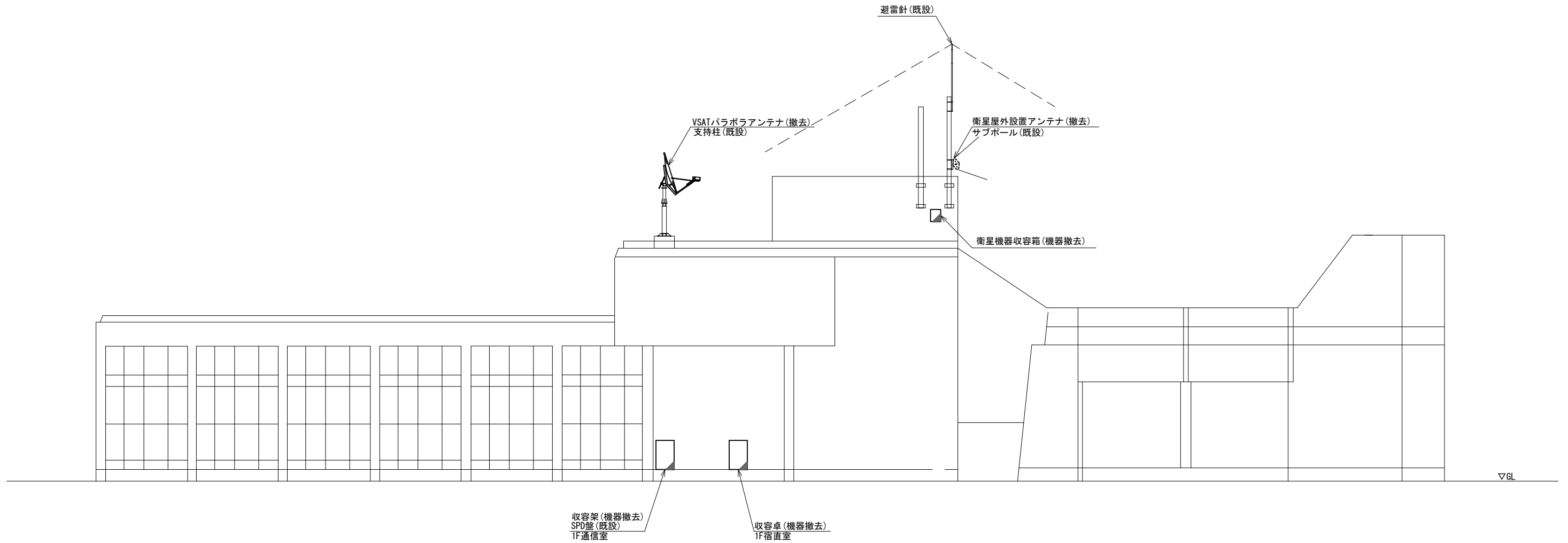


平面図 (S=1/200)

凡例	
	新設
	撤去
	新設
	撤去
	既設
	既設

工事名	奈良県防災行政通信ネットワーク 衛星回線等再整備工事		
図面名	天川村役場 敷地平面図(撤去)		
作成年月日	令和 6年 8月		
縮尺	1:200	図面番号	12
会社名	株式会社東京建設コンサルタント		
事業者名	奈良県		

# 天川村役場 機器据付図 (撤去)

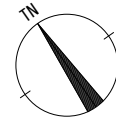


南側立面図 (S=1/100)

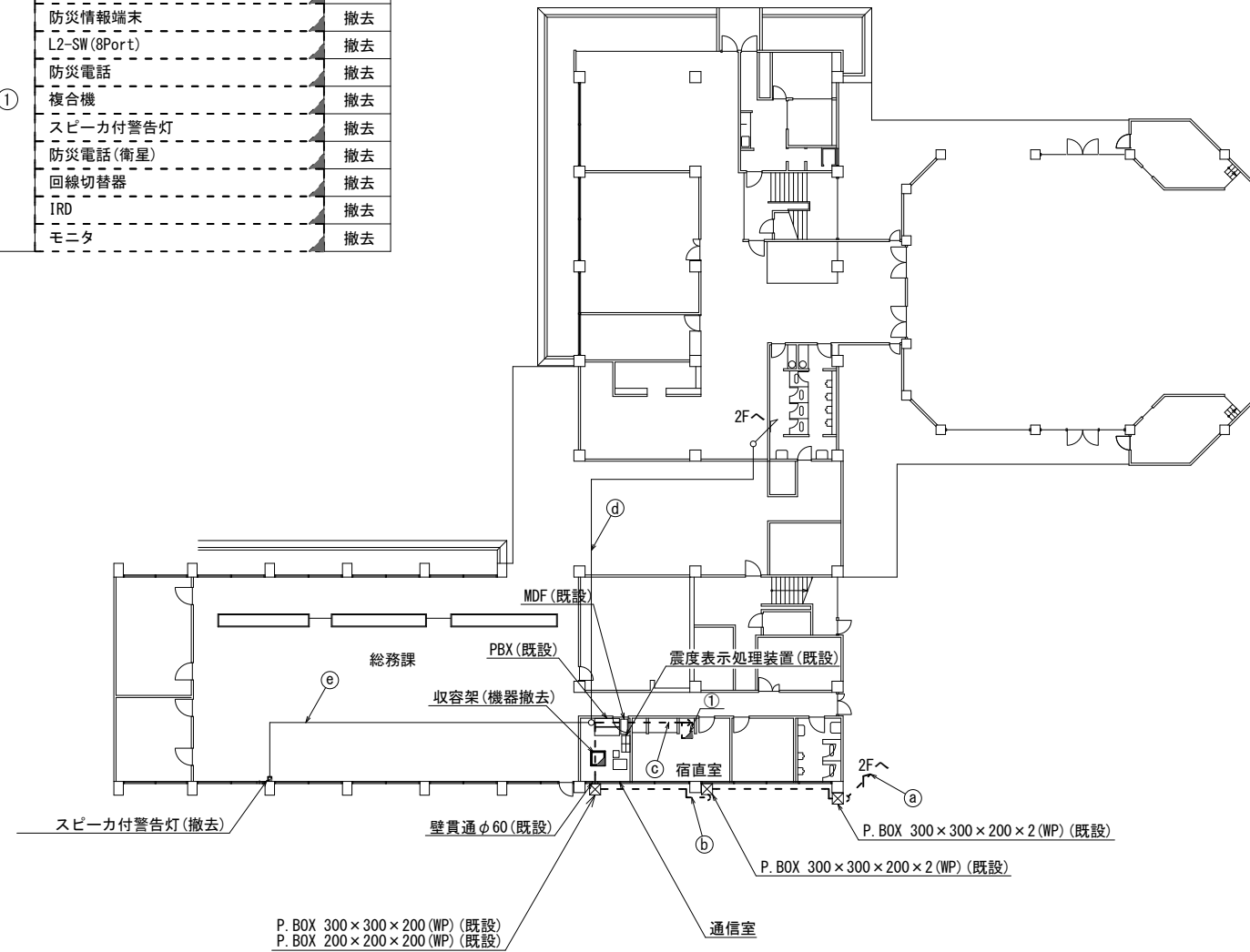
凡例	
■	: 新設
□	: 撤去
—	: 新設
- - -	: 撤去
□	: 既設
—	: 既設

工事名	奈良県防災行政通信ネットワーク 衛星回線等再整備工事		
図面名	天川村役場 機器据付図(撤去)		
作成年月日	令和 6年 8月		
縮尺	1:100	図面番号	13
会社名	株式会社東京建設コンサルタント		
事業者名	奈良県		

# 天川村役場 1F 機器配置図 (撤去)



番号	名称	備考
①	収容卓1	既設
	ローカルWEBサーバー兼防災情報端末	撤去
	防災情報端末	撤去
	L2-SW (8Port)	撤去
	防災電話	撤去
	複合機	撤去
	スピーカー付警告灯	撤去
	防災電話(衛星)	撤去
	回線切替器	撤去
	IRD	撤去
	モニタ	撤去



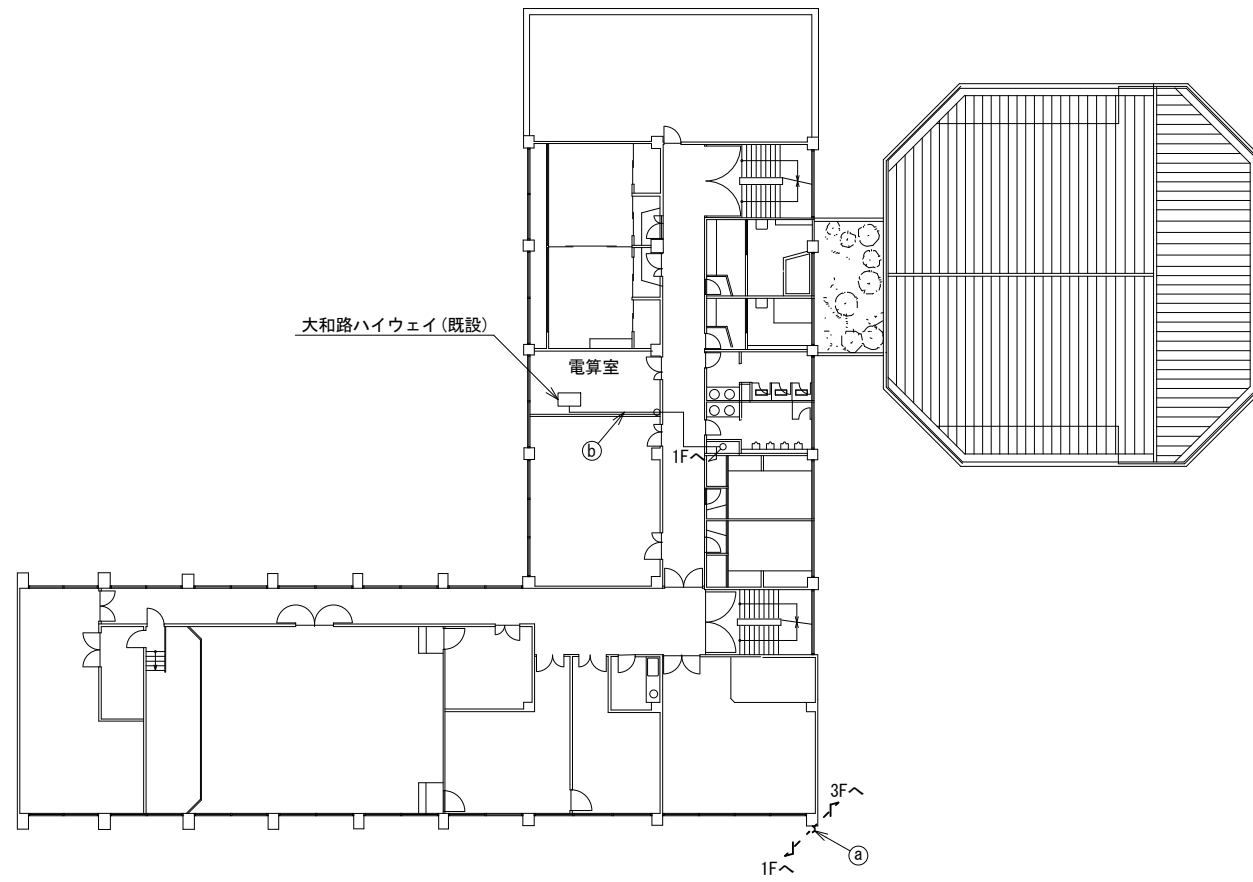
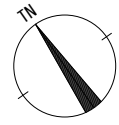
	名称	作業	施工方法
a	8D-HFAE x 2	撤去	G36 (既設)
	IE3. 5sq	既設	
	FCPEVSO. 65-3P	撤去	
	CE3. 5sq-3C	既設	
b	CET38sq	既設	G54 (既設)
	8D-HFAE x 2	撤去	
	IE3. 5sq	既設	
	FCPEVSO. 65-3P	撤去	
c	CE3. 5sq-3C	既設	G54 (既設)
	CET38sq	既設	
	FCPEVSO. 65-10P	既設	
	EM-UTPO. 5-4P	既設	
d	S-5C-FB	撤去	天井ころがし
	CE5. 5sq-3C	既設	
e	EM-UTPO. 5-4P	既設	天井ころがし
	EM-UTPO. 5-4P	既設	
e	CE3. 5sq-3C	既設	天井ころがし

1F平面図 (S=1/200)

凡例	
	新設
	撤去
	新設
	撤去
	既設
	既設

工事名	奈良県防災行政通信ネットワーク 衛星回線等再整備工事		
図面名	天川村役場 1F 機器配置図(撤去)		
作成年月日	令和 6年 8月		
縮尺	1:200	図面番号	14
会社名	株式会社東京建設コンサルタント		
事業者名	奈良県		

# 天川村役場 2F 機器配置図 (撤去)



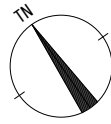
	名 称	作 業	施 工 方 法
	8D-HFAE × 2	撤去	
	IE3. 5sq	既設	G36 (既設)
Ⓐ	FCPEVS0. 65-3P	撤去	
	CE3. 5sq-3C	既設	G54 (既設)
	CET38sq	既設	
Ⓑ	EM-UTP0. 5-4P	既設	天井ころがし

2F平面図 (S=1/200)

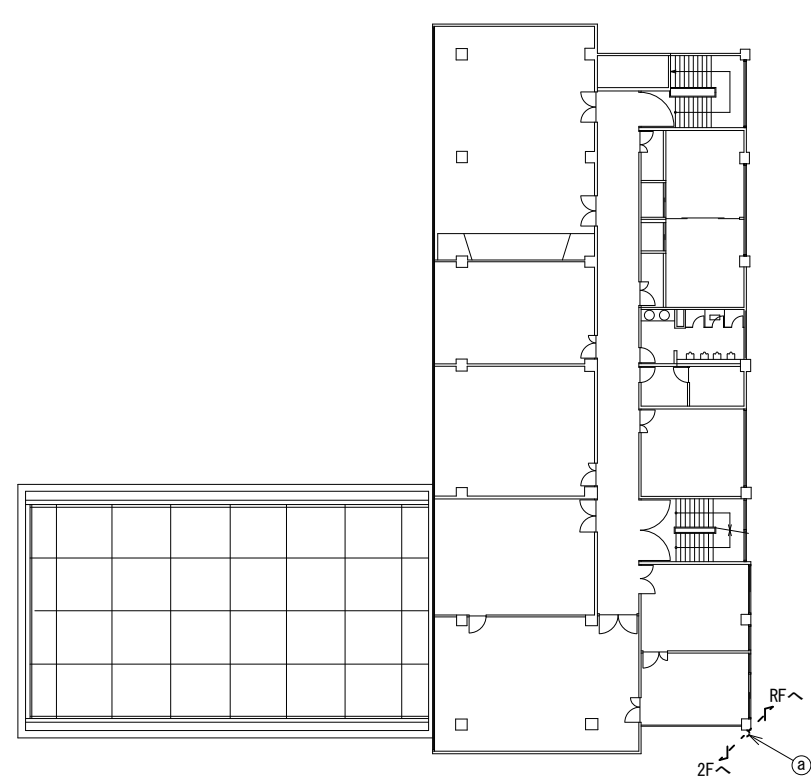
凡 例	
	: 新設
	: 撤去
	: 新設
	: 撤去
	: 既設
	: 既設

工事名	奈良県防災行政通信ネットワーク 衛星回線等再整備工事		
図面名	天川村役場 2F 機器配置図(撤去)		
作成年月日	令和 6年 8月		
縮尺	1:200	図面番号	15
会社名	株式会社東京建設コンサルタント		
事業者名	奈良県		

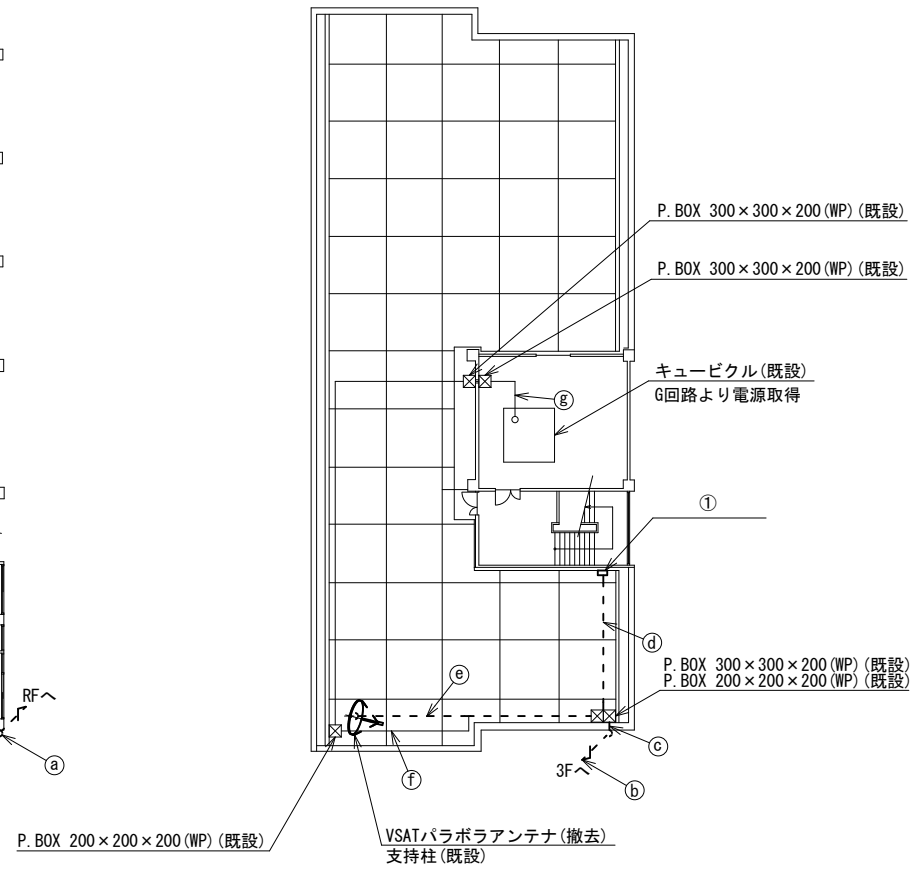




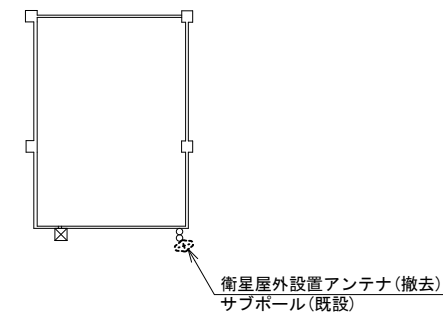
# 天川村役場 3F・RF・PHRF 機器配置図 (撤去)



3F平面図 (S=1/200)



RF平面図 (S=1/200)



PHRF平面図 (S=1/200)

番号	名称	備考
①	衛星機器収容箱	既設
	衛星可搬端末	撤去
	衛星FAXアダプター	撤去
	衛星ハンドセット	撤去
	マルチアダプター	撤去

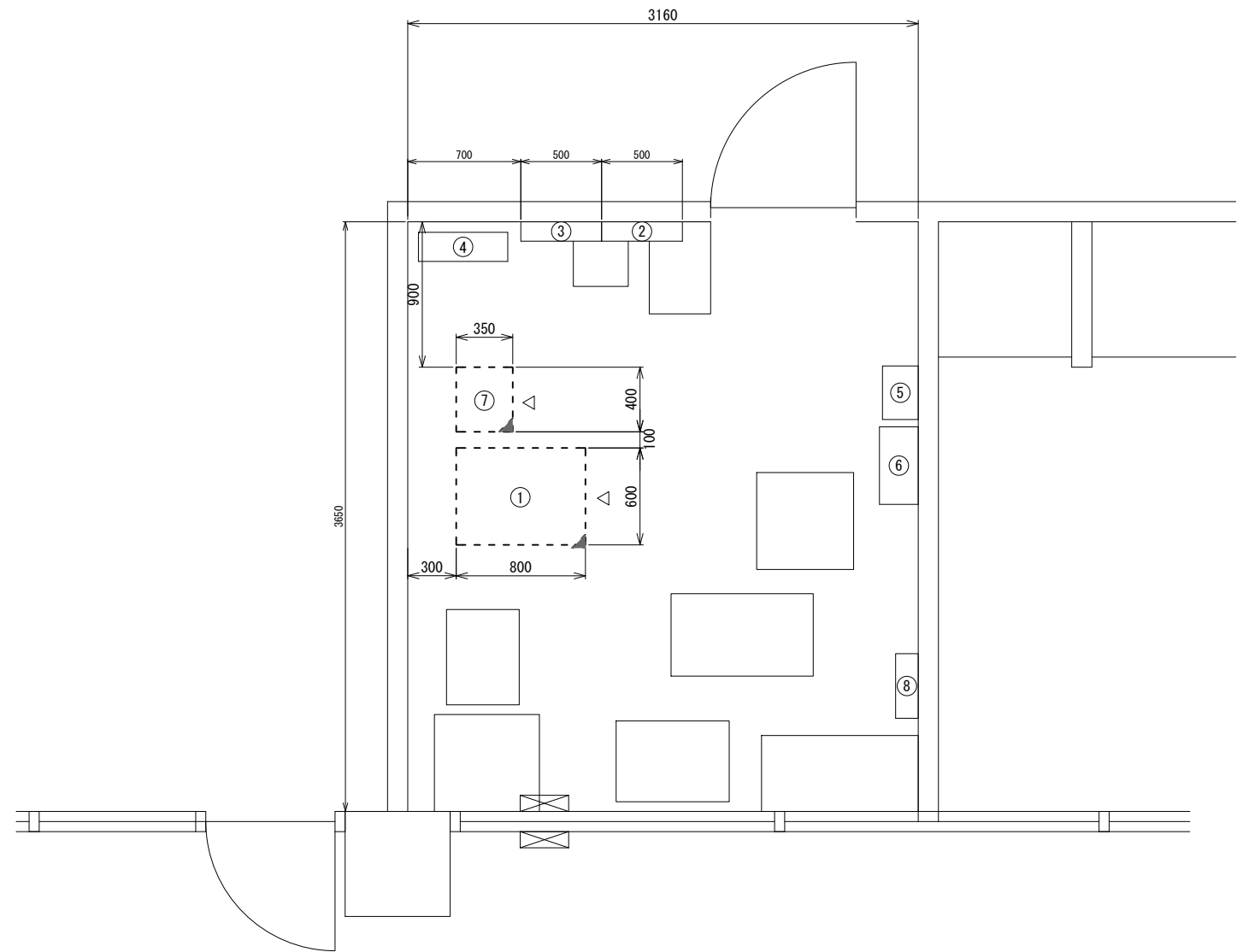
	名称	作業	施工方法
a	8D-HFAE × 2	撤去	G36 (既設)
	IE3. 5sq	既設	
	FCPEVS0. 65-3P	撤去	
	CE3. 5sq-3C	既設	
b	CET38sq	既設	G54 (既設)
	8D-HFAE × 2	撤去	
	IE3. 5sq	既設	
	FCPEVS0. 65-3P	撤去	
c	CE3. 5sq-3C	既設	G54 (既設)
	CET38sq	既設	
	8D-HFAE × 2	撤去	
	IE3. 5sq	既設	
d	FCPEVS0. 65-3P	撤去	PV38 (既設)
	CE3. 5sq-3C	既設	
	CET38sq	既設	
	FCPEVS0. 65-3P	撤去	
e	CE3. 5sq-3C	既設	PV63 (既設)
	CET38sq	既設	
f	FCPEVS0. 65-3P	撤去	G22 (既設)
	CE3. 5sq-3C	既設	
g	8D-HFAE × 2	撤去	G36 (既設)
	IE3. 5sq	既設	
h	CET38sq	既設	G54 (既設)
	CET38sq	既設	
i	CET38sq	既設	G42 (既設)
	CET38sq	既設	

凡例

	撤去		撤去		撤去		撤去
	既設		既設		既設		既設

工事名	奈良県防災行政通信ネットワーク 衛星回線等再整備工事		
図面名	天川村役場 3F・RF・PHRF 機器配置図(撤去)		
作成年月日	令和 6年 8月		
縮尺	1:200	図面番号	16
会社名	株式会社東京建設コンサルタント		
事業者名	奈良県		

# 天川村役場 1F通信室 機器配置図 (撤去)



1F通信室 平面図 (S=1/20)

番号	名称	備考
①	收容架	既設
	VSAT	撤去
	L2-SW (24Port)	撤去
	被遠方監視制御装置	撤去
	UPS	撤去
	VPNルータ	撤去
②	無線室200P端子盤	既設
③	無線用分電盤	既設
④	PBX	既設
⑤	MDF	既設
⑥	震度表示処理装置	既設
⑦	防災IP交換機	撤去
⑧	SPD盤	既設

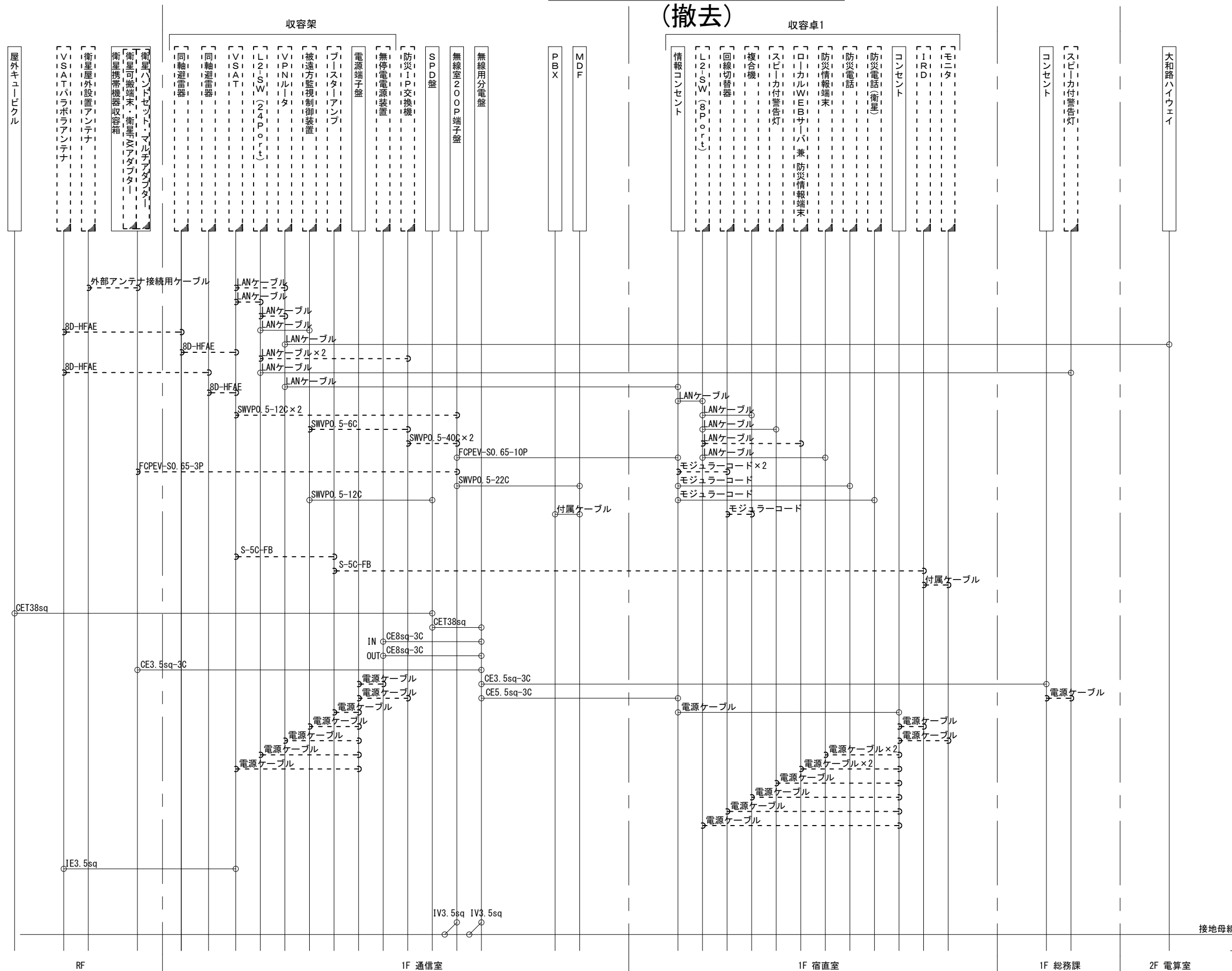
凡 例

<span style="border: 1px solid black; display: inline-block; width: 10px; height: 10px;"></span>	新設	<span style="border: 1px dashed black; display: inline-block; width: 10px; height: 10px;"></span>	撤去	<span style="border-bottom: 1px solid black; display: inline-block; width: 10px;"></span>	新設	<span style="border-bottom: 1px dashed black; display: inline-block; width: 10px;"></span>	撤去
<span style="border: 1px solid black; display: inline-block; width: 10px; height: 10px;"></span>	既設	<span style="border: 1px solid black; display: inline-block; width: 10px; height: 10px;"></span>	既設	<span style="border-bottom: 1px solid black; display: inline-block; width: 10px;"></span>	既設	<span style="border-bottom: 1px solid black; display: inline-block; width: 10px;"></span>	既設

工事名	奈良県防災行政通信ネットワーク 衛星回線等再整備工事		
図面名	天川村役場 1F通信室 機器配置図(撤去)		
作成年月日	令和 6年 8月		
縮尺	1:20	図面番号	17
会社名	株式会社東京建設コンサルタント		
事業者名	奈良県		

# 天川村役場 配線系統図 (撤去)

凡例  
 LANケーブル：EM-UTP0.5-4P (Cat5e)  
 屋外LANケーブル：NSED-T-LAP0.5-4P (Cat5e)



凡例  
 [ ] : 新設 [ ] : 撤去 — : 新設 - - - : 撤去  
 □ : 既設 — : 既設

工事名	奈良県防災行政通信ネットワーク 衛星回線等整備工事		
図面名	天川村役場 配線系統図(撤去)		
作成年月日	令和 6年 8月		
縮尺	NON	図面番号	18
会社名	株式会社東京建設コンサルタント		
事業者名	奈良県		