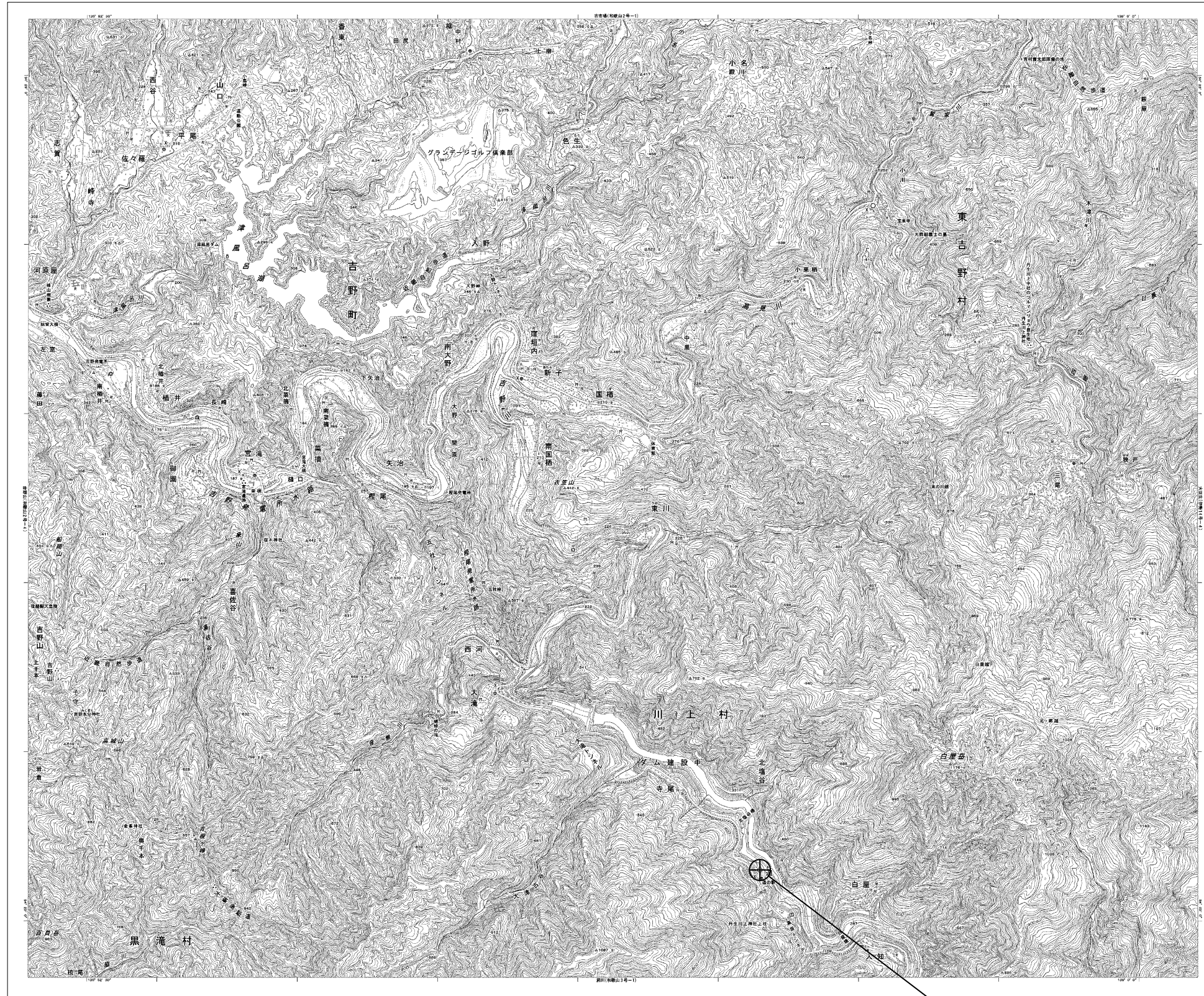


目次

川上村役場

図番	図面名称
01	川上村役場 位置図
02	川上村役場 系統図(新設)
03	川上村役場 敷地平面図(新設)
04	川上村役場 機器据付図(新設)
05	川上村役場 1F機器配置図(新設)
06	川上村役場 1F無線室 機器配置図(新設)
07	川上村役場 配線系統図(新設)
08	川上村役場 電源系統図(参考図)
09	川上村役場 系統図(撤去)
10	川上村役場 敷地平面図(撤去)
11	川上村役場 機器据付図(撤去)
12	川上村役場 1F機器配置図(撤去)
13	川上村役場 1F無線室 機器配置図(撤去)
14	川上村役場 配線系統図(撤去)

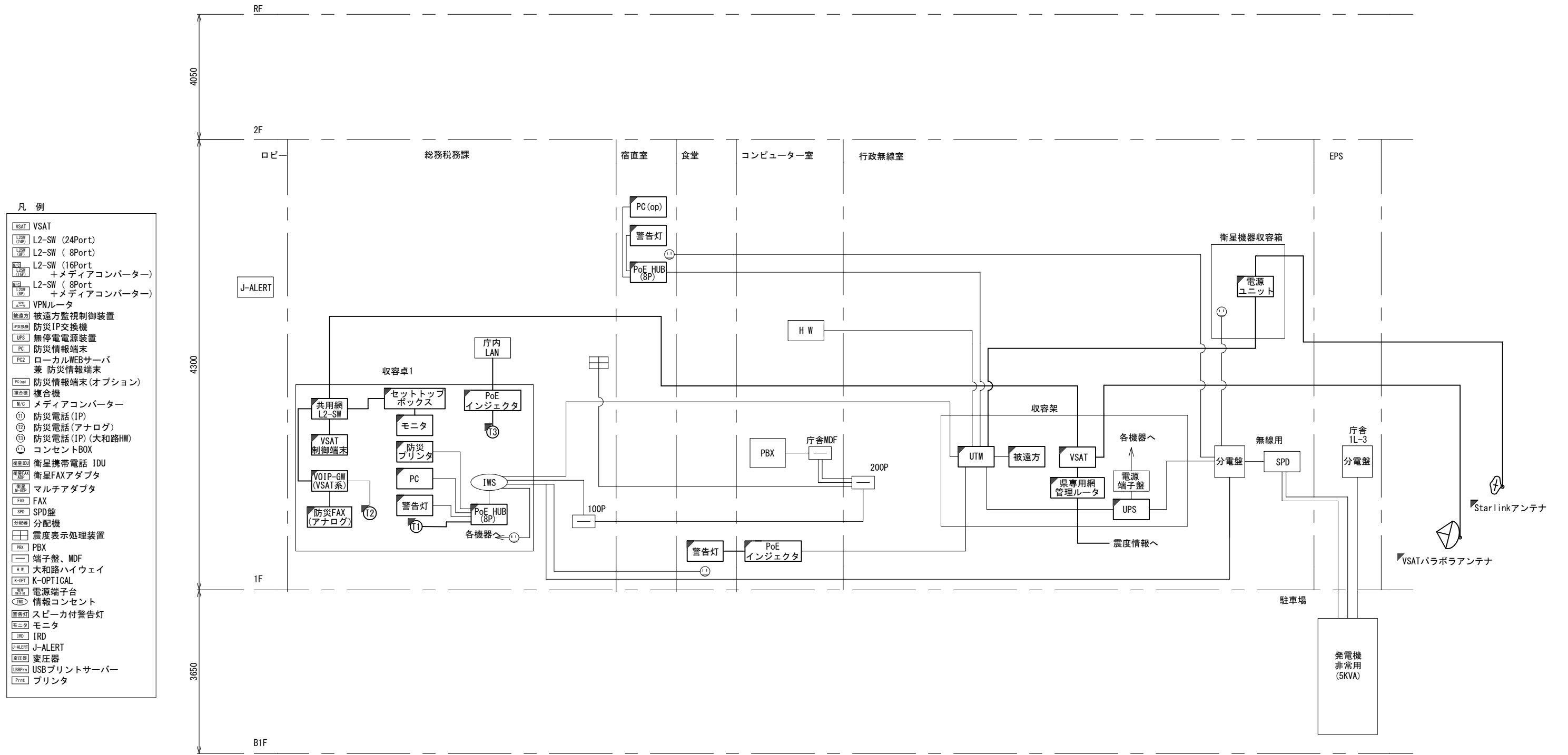
川上村役場 位置図



川上村役場

工事名	奈良県防災行政通信ネットワーク 衛星回線等再整備工事		
図面名	川上村役場 位置図		
作成年月日	令和 6年 8月		
縮尺	1:25000	図面番号	01
会社名	株式会社東京建設コンサルタント		
事業者名	奈良県		

川上村役場 系統図 (新設)

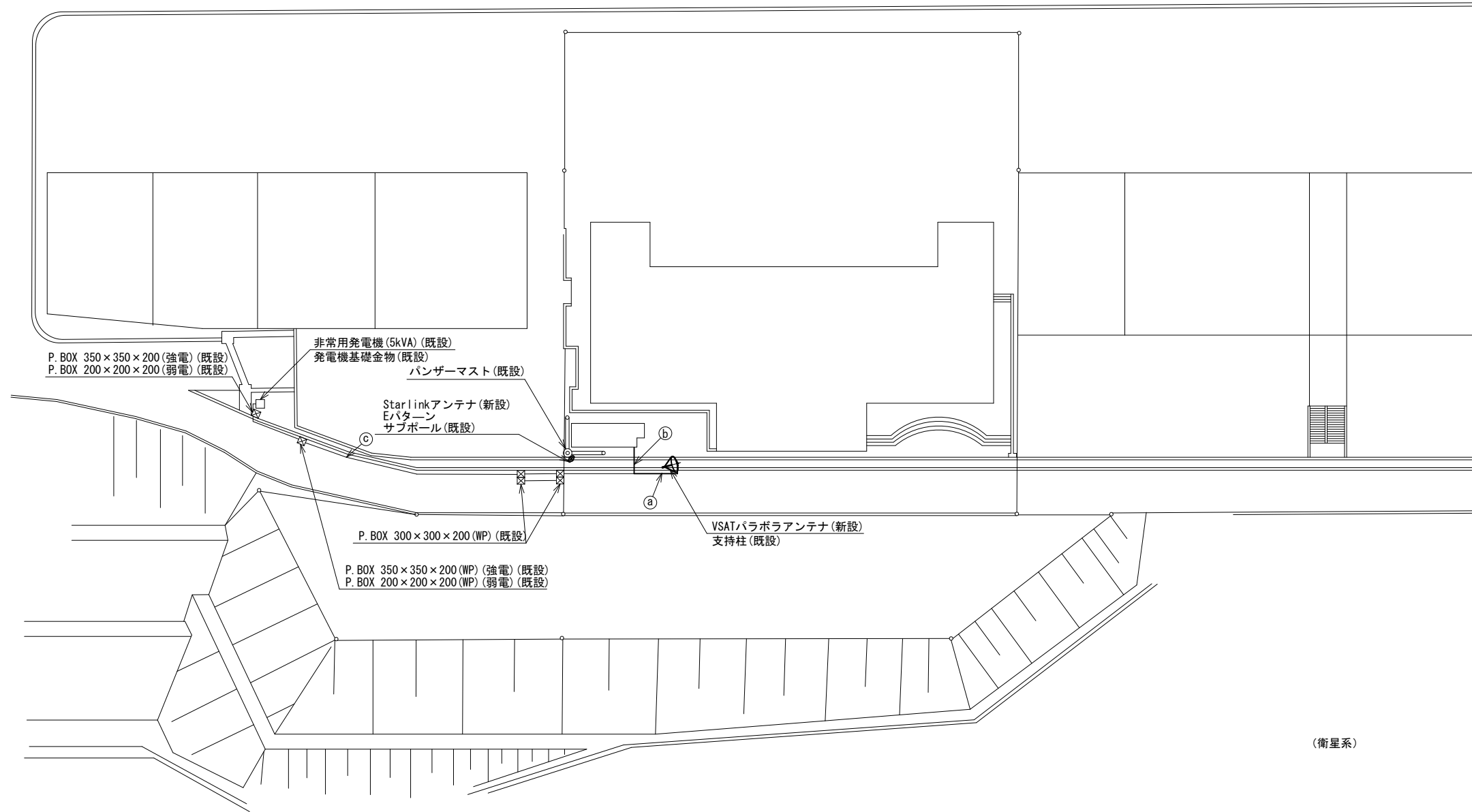
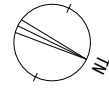


- 凡例**
- VSAT VSAT
 - L2-SW (24Port)
 - L2-SW (8Port)
 - L2-SW (16Port +メディアコンバーター)
 - L2-SW (8Port +メディアコンバーター)
 - VPNルータ
 - 被遠方監視制御装置
 - 防災IP交換機
 - 無停電電源装置
 - 防災情報端末
 - ローカルWEBサーバ兼 防災情報端末
 - 防災情報端末(オプション)
 - 複合機
 - メディアコンバーター
 - ① 防災電話 (IP)
 - ② 防災電話 (アナログ)
 - ③ 防災電話 (IP) (大和路HW)
 - ④ コンセントBOX
 - 衛星携帯電話 IDU
 - 衛星FAXアダプタ
 - マルチアダプタ
 - FAX
 - SPD盤
 - 分配機
 - 震度表示処理装置
 - PBX
 - 端子盤、MDF
 - 大和路ハイウェイ
 - K-OPTICAL
 - 電源端子台
 - 情報コンセント
 - スピーカ付警告灯
 - モニター
 - IRD
 - J-ALERT
 - 変圧器
 - USBプリントサーバー
 - プリンタ



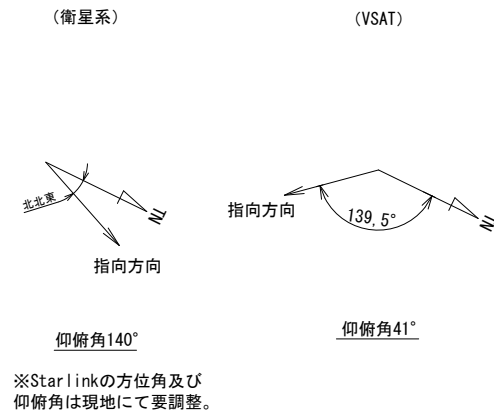
工事名	奈良県防災行政通信ネットワーク 衛星回線等再整備工事		
図面名	川上村役場 系統図(新設)		
作成年月日	令和 6年 8月		
縮尺	NON	図面番号	02
会社名	株式会社東京建設コンサルタント		
事業者名	奈良県		

川上村役場 敷地平面図 (新設)



	名称	作業	施工方法
①	S-5C-FB × 2	新設	G36 (既設)
	IE3. 5sq	既設	
②	S-5C-FB × 2	新設	E31 (既設)
	IE3. 5sq	既設	
	CPEV-S0. 65-10P	既設	E31 (既設)
	CET38sq × 2	既設	E31 × 2 (既設)
③	CPEV-S0. 65-10P	既設	G22 (既設)
	CET38sq × 2	既設	G42 × 2 (既設)

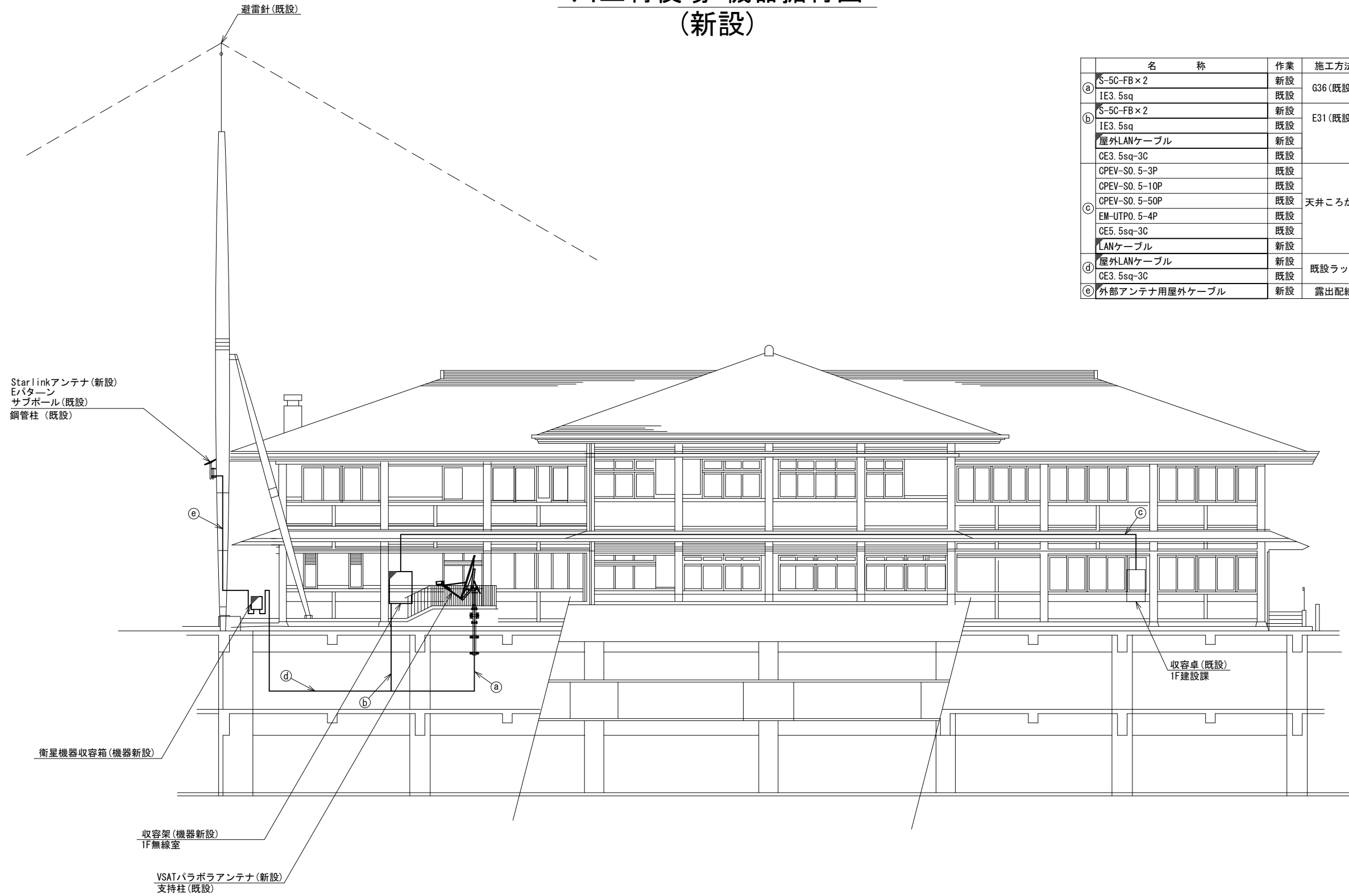
平面図 (S=1/300)



凡例	
	新設
	撤去
	新設
	撤去
	既設
	既設

工事名	奈良県防災行政通信ネットワーク 衛星回線等再整備工事		
図面名	川上村役場 敷地平面図 (新設)		
作成年月日	令和 6年 8月		
縮尺	1:300	図面番号	03
会社名	株式会社東京建設コンサルタント		
事業者名	奈良県		

川上村役場 機器据付図 (新設)



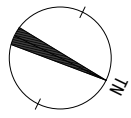
名 称	作業	施工方法
S-5C-FB×2	新設	G36(既設)
IE3. 5sq	既設	
S-5C-FB×2	新設	E31(既設)
IE3. 5sq	既設	
屋外LANケーブル	新設	天井ころがし
CE3. 5sq-3C	既設	
CPEV-S0. 5-3P	既設	
CPEV-S0. 5-10P	既設	
CPEV-S0. 5-50P	既設	天井ころがし
EM-UTPO. 5-4P	既設	
CE5. 5sq-3C	既設	
LANケーブル	新設	既設ラック
屋外LANケーブル	新設	
CE3. 5sq-3C	既設	露出配線
外部アンテナ用屋外ケーブル	新設	

東側立面図 (S=1/100)

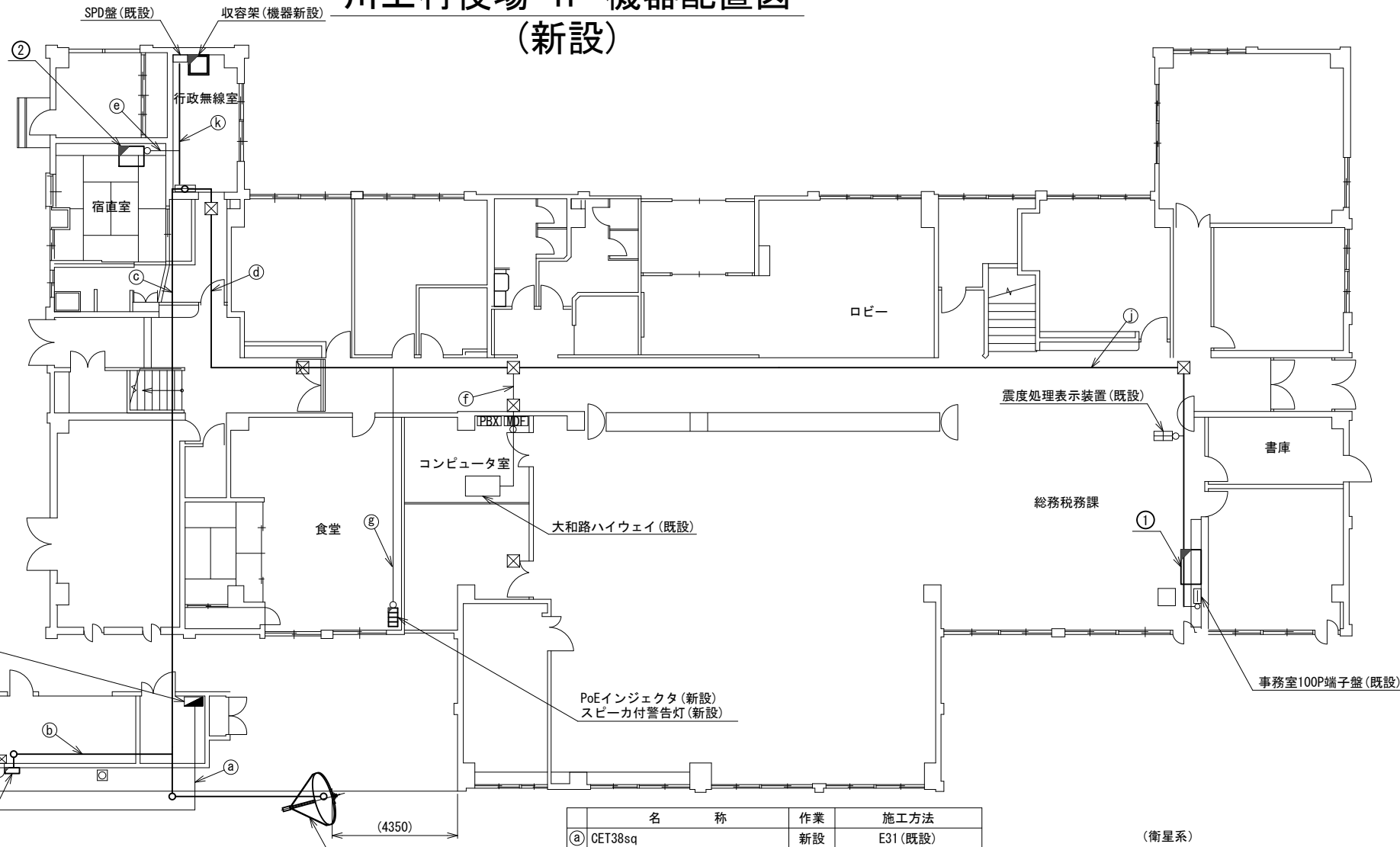
凡 例

■	新設	□	撤去	—	新設	- - -	撤去
□	既設	—	既設				

工事名	奈良県防災行政通信ネットワーク 衛星回線等再整備工事		
図面名	川上村役場 機器据付図(新設)		
作成年月日	令和 6年 8月		
縮尺	1:100	図面番号	04
会社名	株式会社東京建設コンサルタント		
事業者名	奈良県		



川上村役場 1F 機器配置図 (新設)

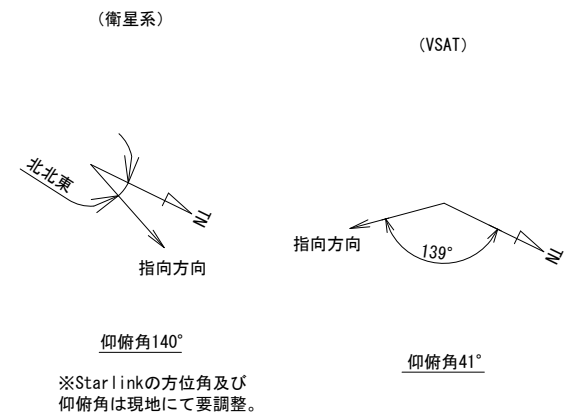


番号	名称	備考
①	収容卓	既設
	防災情報端末	新設
	PoE HUB (8Port)	新設
	防災電話 (IP)	新設
	防災プリンタ	新設
	スピーカ付警告灯	新設
	VSAT制御端末	新設
	セットトップボックス	新設
	モニタ	新設
	共用網L2-SW	新設
	防災電話 (アナログ)	新設
	VOIP-GW (VSAT系)	新設
	防災FAX (アナログ)	新設
	PoEインジェクタ	新設
	防災電話 (IP) (大和路HW)	新設

番号	名称	備考
②	防災情報端末 (オプション)	新設
	スピーカ付警告灯	新設
	PoE HUB (8Port)	新設

番号	名称	備考
④	衛星機器収容箱	既設
	電源ユニット	新設

番号	名称	作業	施工方法
a	CET38sq	新設	E31 (既設)
	屋外LANケーブル	新設	ケーブルラック (既設)
b	CE3.5sq-3C	新設	ケーブルラック (既設)
	S-5C-FB × 2	新設	
	IE3.5sq	新設	
c	CET38sq	新設	ケーブルラック (既設)
	屋外LANケーブル	新設	
	CE3.5sq-3C	新設	
d	EM-UTPO.5-4P × 2	新設	天井こりがし
	SWVPO.5-22C	新設	
	IE3.5sq	新設	
e	EM-UTPO.5-4P	新設	天井こりがし
	CE3.5sq-3C	新設	
	EM-UTPO.5-4P	新設	
f	SWVPO.5-22C	新設	天井こりがし
	IE3.5sq	新設	
	EM-UTPO.5-4P	新設	
g	EM-UTPO.5-4P	新設	天井こりがし
	CE3.5sq-3C	新設	
	EM-UTPO.5-4P	新設	
j	CE5.5sq-3C	新設	天井こりがし
	CE3.5sq-3C	新設	
	LANケーブル	新設	
k	S-5C-FB × 2	新設	室内ビット
	IE3.5sq	新設	
	CET38sq	新設	
	FCPEV-SO.65-10P	新設	
	屋外LANケーブル	新設	
	CE3.5sq-3C	新設	
	LANケーブル	新設	

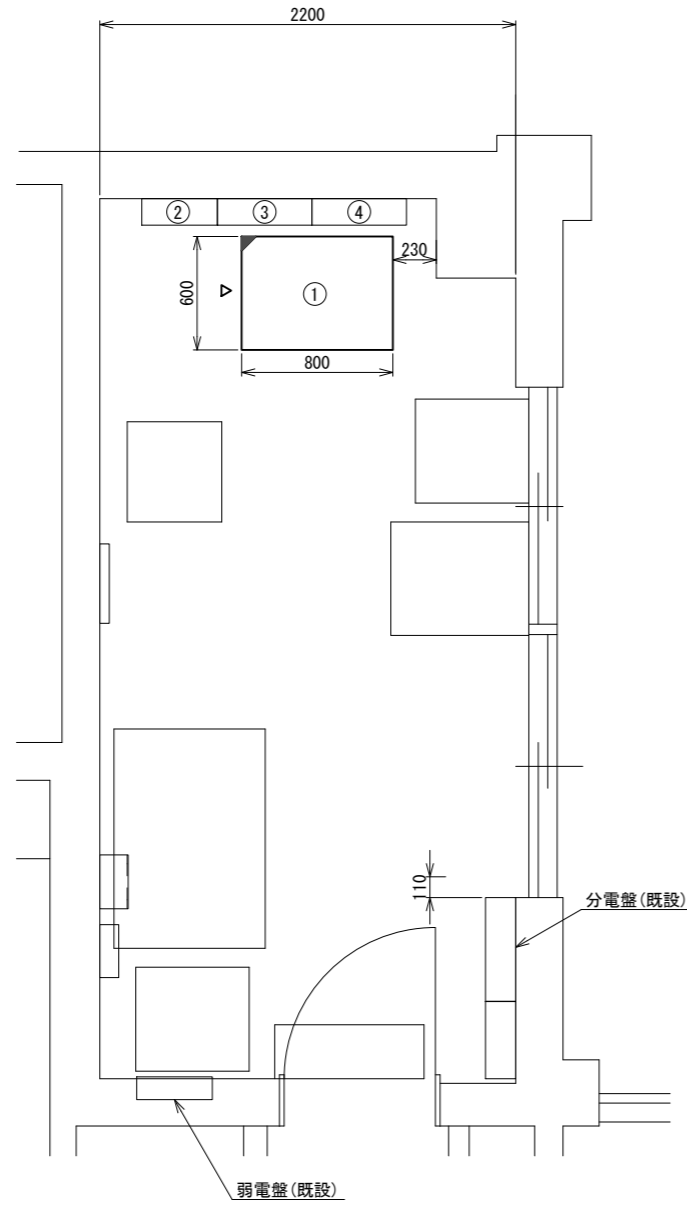


1F平面図 (S=1/100)

工事名	奈良県防災行政通信ネットワーク衛星回線等再整備工事
図面名	川上村役場 1F 機器配置図 (新設)
作成年月日	令和 6年 8月
縮尺	1:100
図面番号	05
会社名	株式会社東京建設コンサルタント
事業者名	奈良県

凡例			
■	○	—	- - -
■	○	—	- - -
□	○	—	- - -

川上村役場 1F無線室 機器配置図 (新設)



1F無線室 平面図 (S=1/20)

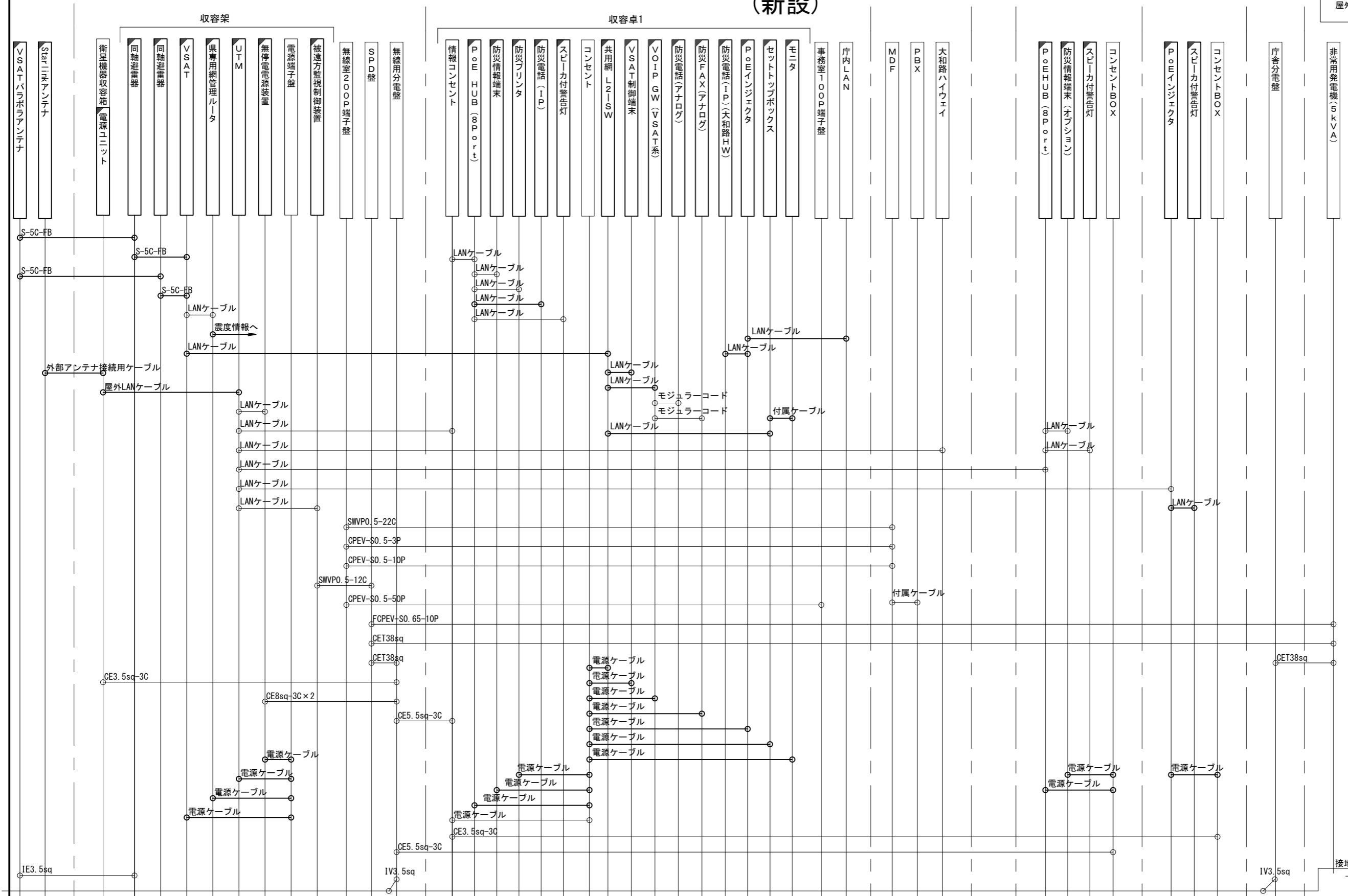
番号	名称	備考
①	收容架	既設
	VSAT	新設
	県専用網管理ルータ	新設
	UPS	新設
	UTM	新設
	被遠方監視制御装置	新設
②	SPD盤	既設
③	無線室150P端子盤	既設
④	無線用分電盤	既設

凡例	
	新設
	撤去
	既設
	撤去

工事名	奈良県防災行政通信ネットワーク 衛星回線等再整備工事		
図面名	川上村役場 1F無線室 機器配置図(新設)		
作成年月日	令和 6年 8月		
縮尺	1:20	図面番号	06
会社名	株式会社東京建設コンサルタント		
事業者名	奈良県		

川上村役場 配線系統図 (新設)

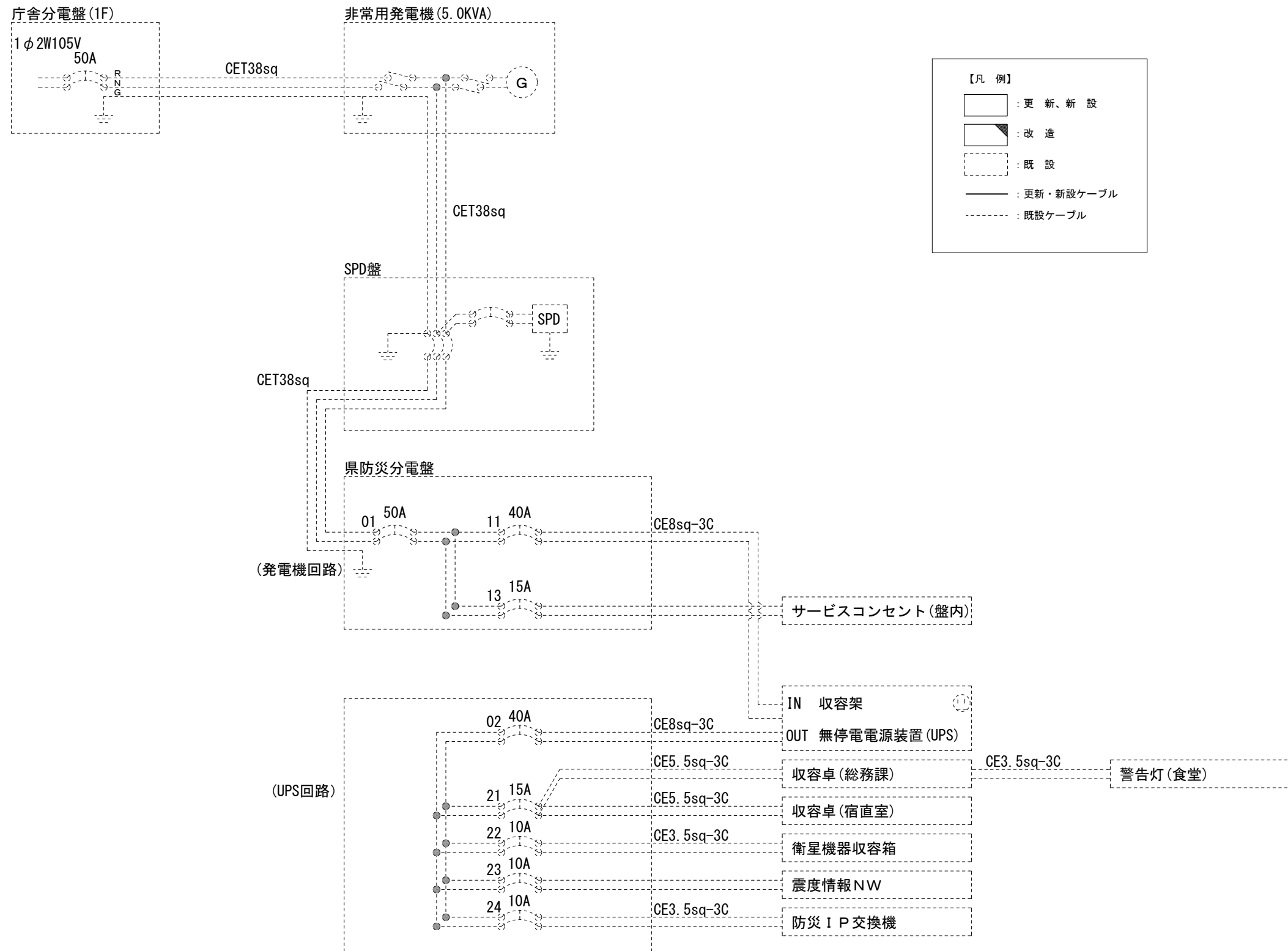
凡例
 LANケーブル：EM-UTP0. 5-4P (Cat5e)
 屋外LANケーブル：NSEDT-LAP0. 5-4P (Cat5e)



工事名	奈良県防災行政通信ネットワーク 衛星回線等再整備工事		
図面名	川上村役場 配線系統図(新設)		
作成年月日	令和 6年 8月		
縮尺	NON	図面番号	07
会社名	株式会社東京建設コンサルタント		
事業者名	奈良県		

凡例
 [新設] : 新設 [撤去] : 撤去
 [既設] : 既設 [] : 既設

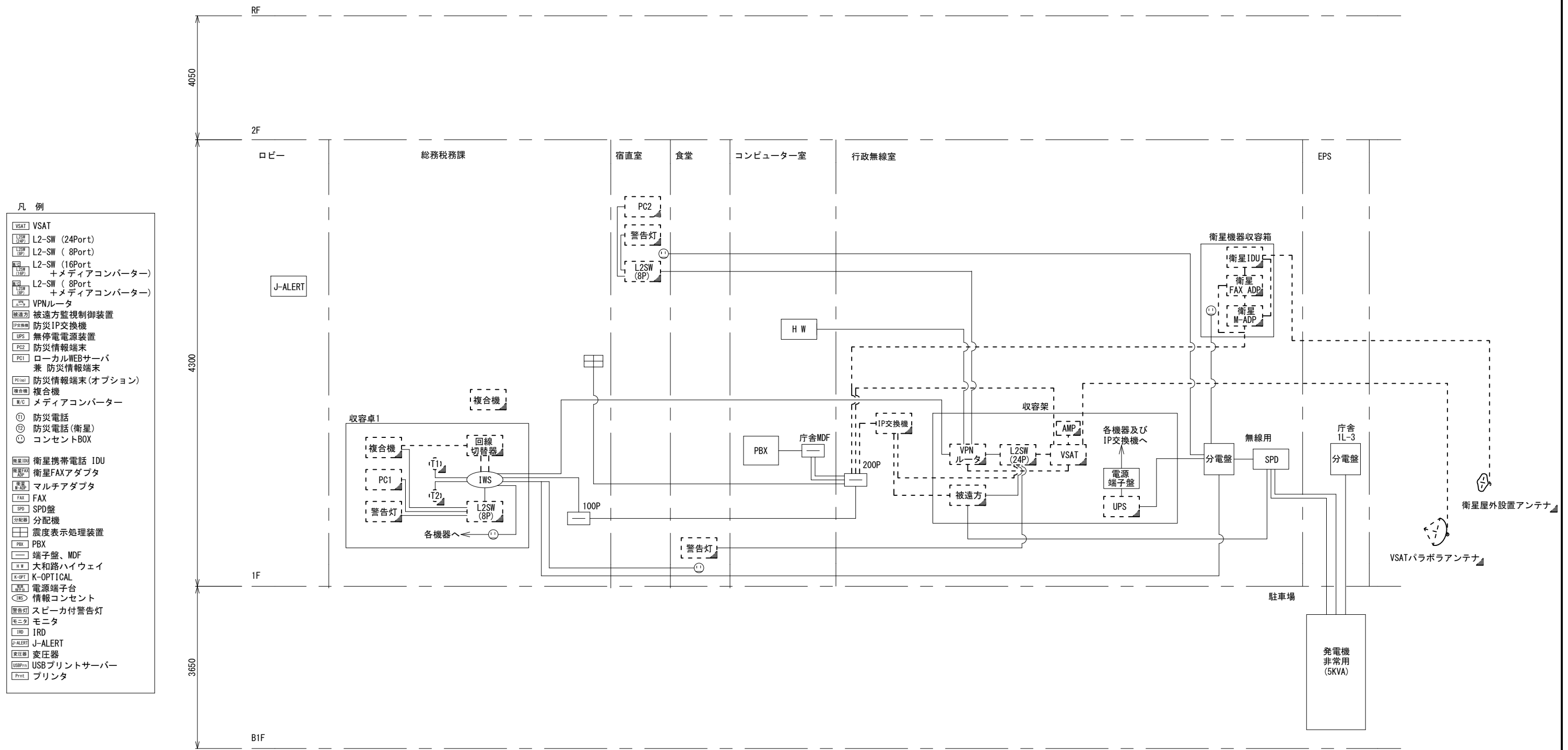
川上村役場 電源系統図(参考図)



* 3Cのうち1Cは接地用

工事名	奈良県防災行政通信ネットワーク 衛星回線等再整備工事		
図面名	川上村役場 電源系統図(参考図)		
作成年月日	令和 6年 8月		
縮尺	NON	図面番号	08
会社名	株式会社東京建設コンサルタント		
事業者名	奈良県		

川上村役場 系統図 (撤去)

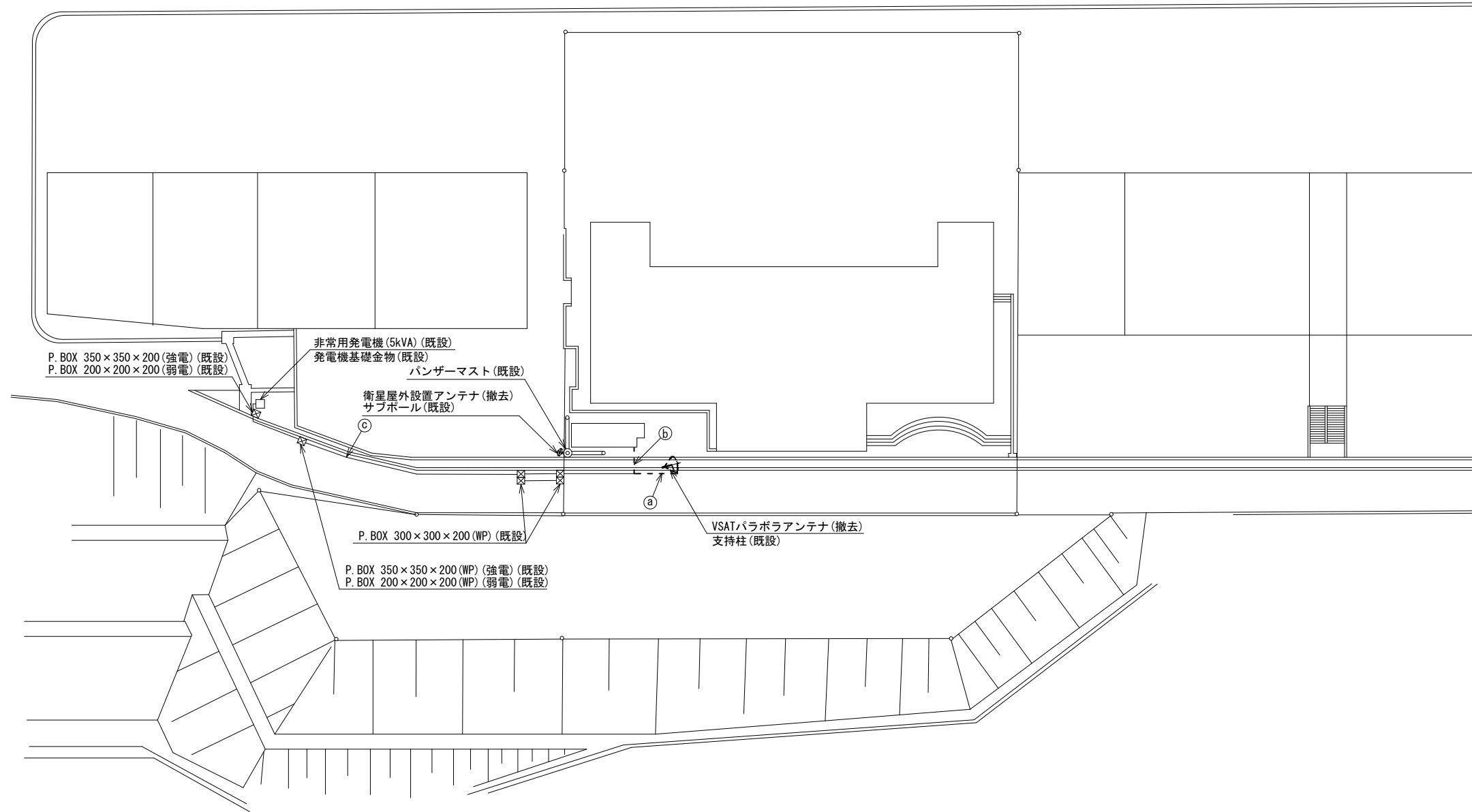
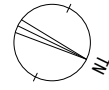


- 凡例**
- VSAT VSAT
 - L2SW (24Port) L2-SW (24Port)
 - L2SW (8Port) L2-SW (8Port)
 - L2SW (16Port +メディアコンバーター) L2-SW (16Port +メディアコンバーター)
 - L2SW (8Port +メディアコンバーター) L2-SW (8Port +メディアコンバーター)
 - VPNルータ VPNルータ
 - 被遠方監視制御装置 被遠方監視制御装置
 - IP交換機 防災IP交換機
 - UPS 無停電電源装置
 - PC2 防災情報端末
 - PC1 ローカルWEBサーバ兼 防災情報端末
 - PC1 (オプション) 防災情報端末 (オプション)
 - 複合機 複合機
 - メディアコンバーター メディアコンバーター
 - ① 防災電話
 - ② 防災電話 (衛星)
 - ③ コンセントBOX
 - 衛星IDU 衛星携帯電話 IDU
 - 衛星FAXアダプタ 衛星FAXアダプタ
 - マルチアダプタ マルチアダプタ
 - FAX FAX
 - SPD SPD
 - 分配機 分配機
 - 震度表示処理装置 震度表示処理装置
 - PBX PBX
 - 端子盤、MDF 端子盤、MDF
 - 大和路ハイウェイ K-OPTICAL
 - 電源端子台 電源端子台
 - 情報コンセント 情報コンセント
 - スピーカー付警告灯 スピーカ付警告灯
 - モニター モニタ
 - IRD IRD
 - J-ALERT J-ALERT
 - 変圧器 変圧器
 - USBプリントサーバー USBプリントサーバー
 - プリンタ プリンタ



工事名	奈良県防災行政通信ネットワーク 衛星回線等再整備工事		
図面名	川上村役場 系統図(撤去)		
作成年月日	令和 6年 8月		
縮尺	NON	図面番号	09
会社名	株式会社東京建設コンサルタント		
事業者名	奈良県		

川上村役場 敷地平面図 (撤去)



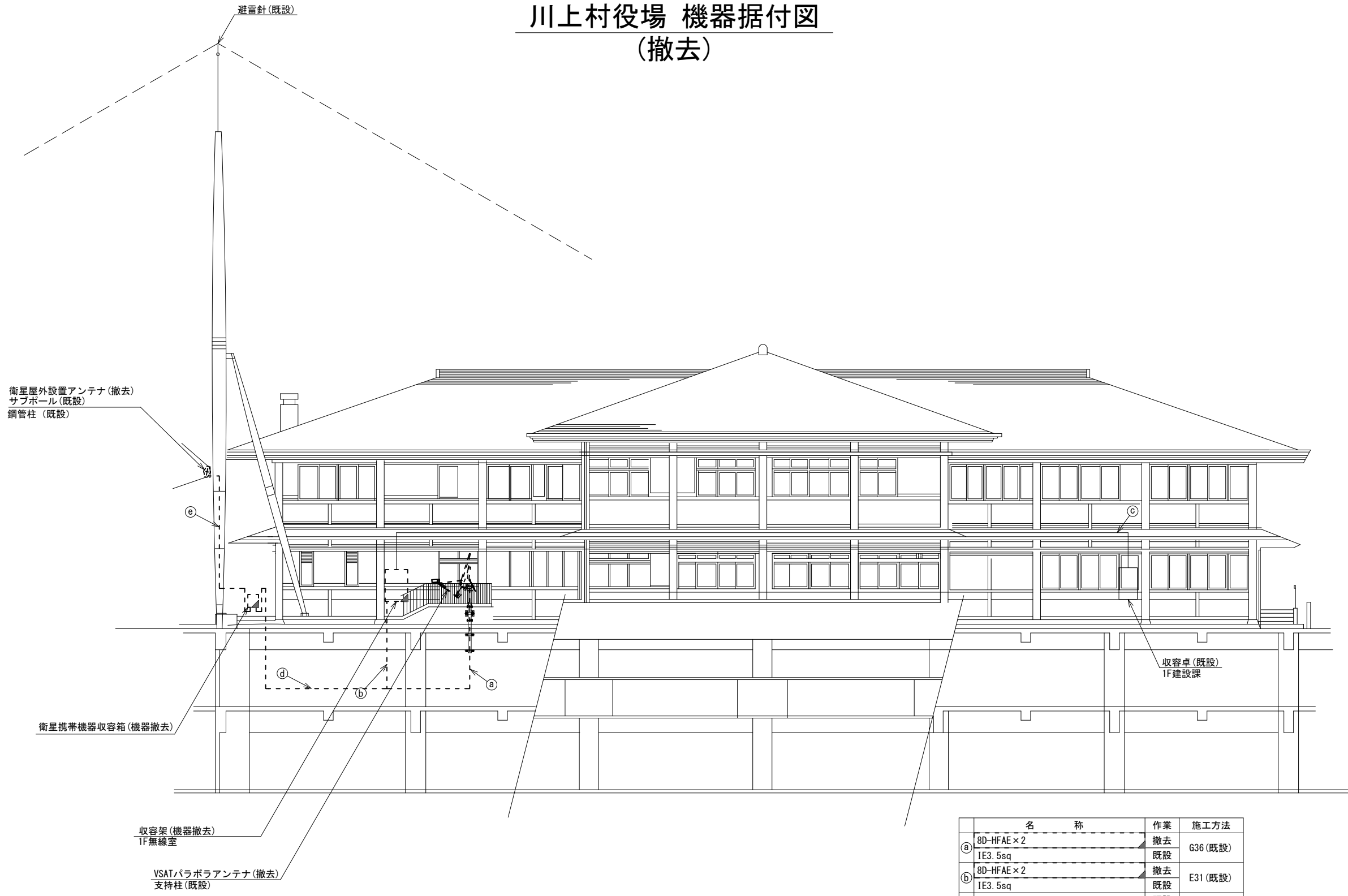
	名 称	作 業	施 工 方 法
Ⓐ	BD-HFAE × 2	撤去	G36 (既設)
	IE3. 5sq	既設	
Ⓑ	BD-HFAE × 2	撤去	E31 (既設)
	IE3. 5sq	既設	
	CPEV-S0. 65-10P	既設	E31 (既設)
	CET38sq × 2	既設	E31 × 2 (既設)
Ⓒ	CPEV-S0. 65-10P	既設	G22 (既設)
	CET38sq × 2	既設	G42 × 2 (既設)

平面図 (S=1/300)

凡 例	
	新設
	撤去
	新設
	撤去
	既設
	既設

工事名	奈良県防災行政通信ネットワーク 衛星回線等再整備工事		
図面名	川上村役場 敷地平面図 (撤去)		
作成年月日	令和 6年 8月		
縮尺	1:300	図面番号	10
会社名	株式会社東京建設コンサルタント		
事業者名	奈良県		

川上村役場 機器据付図 (撤去)



東側立面図 (S=1/100)

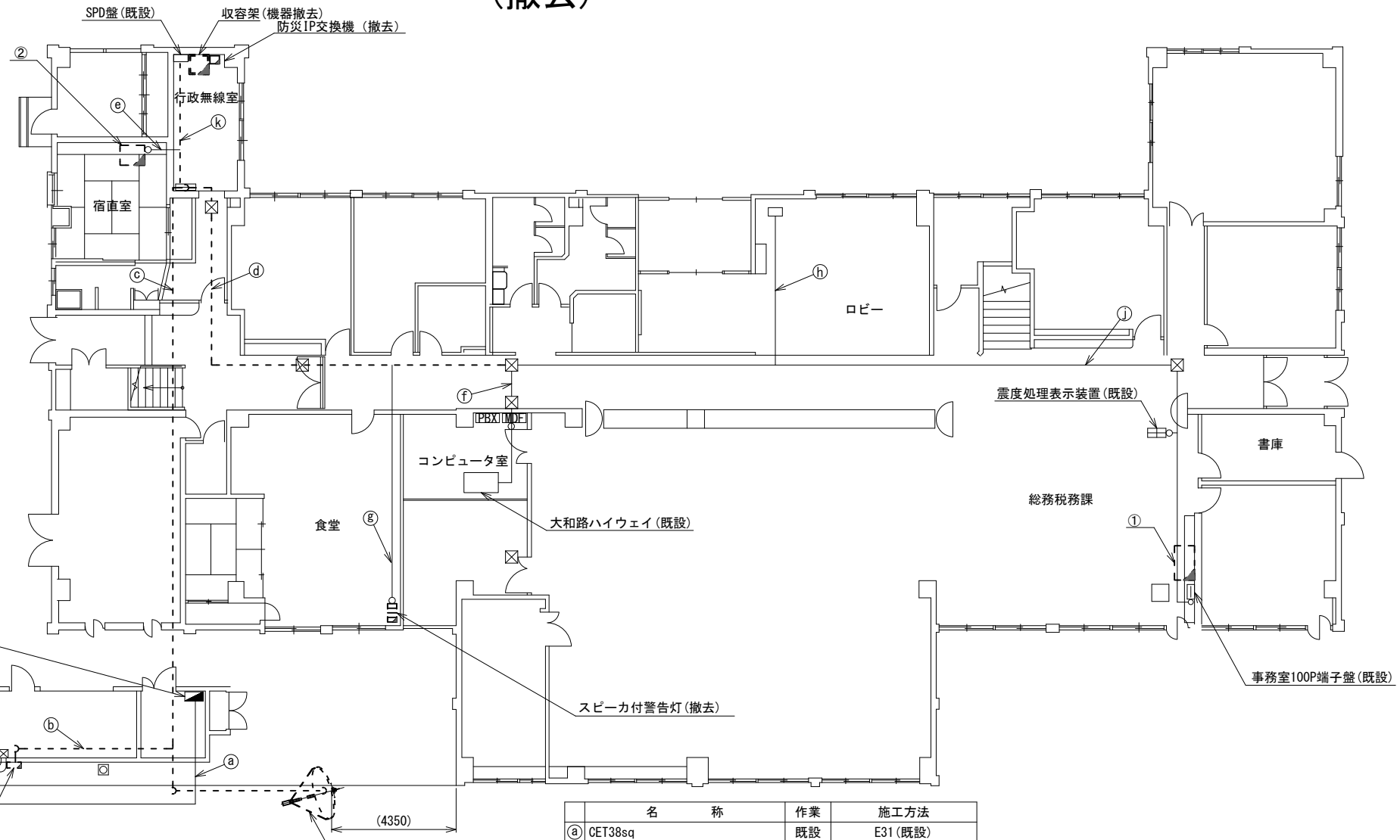
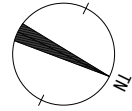
名称	作業	施工方法
① 8D-HFAE × 2 IE3. 5sq	撤去 既設	G36 (既設)
② 8D-HFAE × 2 IE3. 5sq	撤去 既設	E31 (既設)
③ CPEV-S0. 5-3P CPEV-S0. 5-10P CPEV-S0. 5-50P EM-UTPO. 5-4P CE5. 5sq-3C	既設 既設 既設 既設 既設	天井ころがし
④ FCPVSO. 65-3P CE3. 5sq-3C	撤去 既設	既設ラック
⑤ 外部アンテナ用屋外ケーブル	撤去	露出配線

凡例

	新設		撤去		新設		撤去
	既設		既設		既設		既設

工事名	奈良県防災行政通信ネットワーク 衛星回線等再整備工事		
図面名	川上村役場 機器据付図(撤去)		
作成年月日	令和 6年 8月		
縮尺	1:100	図面番号	11
会社名	株式会社東京建設コンサルタント		
事業者名	奈良県		

川上村役場 1F 機器配置図 (撤去)



番号	名称	備考
①	収容卓1	既設
	ローカルサーバ兼防災情報端末	撤去
	L2-SW (8Port)	撤去
	防災電話	撤去
	複合機	撤去
	スピーカー付警告灯	撤去
	防災電話(衛星)	撤去
	回線切替器	撤去

番号	名称	備考
②	防災情報端末	撤去
	スピーカー付警告灯	撤去
	L2-SW (8Port)	撤去

番号	名称	備考
③	衛星機器収容箱	既設
	衛星可搬端末	撤去
	衛星FAXアダプター	撤去
	衛星ハンドセット	撤去
	マルチアダプター	撤去

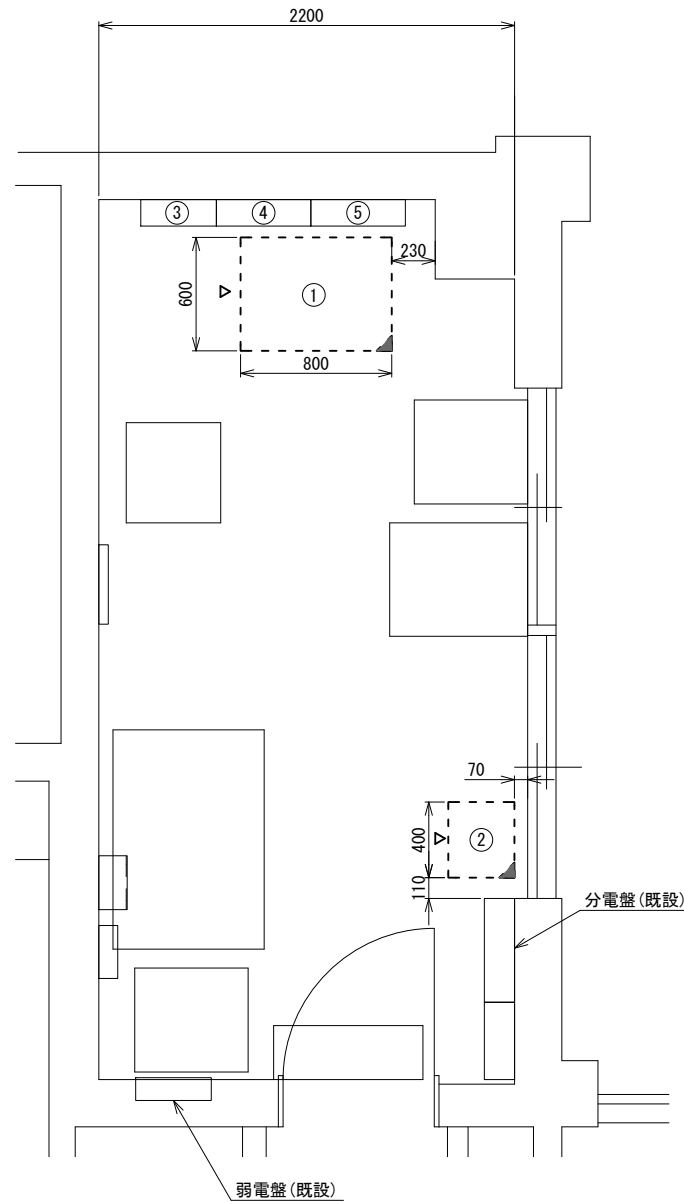
番号	名称	作業	施工方法
a	CET38sq	既設	E31 (既設)
b	FCPEV-S0. 65-3P	撤去	ケーブルラック (既設)
	CE3. 5sq-3C	既設	
c	8D-HFAE × 2	撤去	ケーブルラック (既設)
	IE3. 5sq	既設	
	CET38sq	既設	
d	FCPEV-S0. 65-3P	撤去	天井こがし
	CE3. 5sq-3C	既設	
e	EM-UTPO. 5-4P × 2	既設	天井こがし
	SWVPO. 5-22C	既設	
f	IE3. 5sq	既設	天井こがし
	S-5C-FB	撤去	
g	CE5. 5sq-3C	既設	天井こがし
	EM-UTPO. 5-4P	既設	
h	EM-UTPO. 5-4P	既設	天井こがし
	CE3. 5sq-3C	既設	
i	EM-UTPO. 5-4P	既設	天井こがし
	CE5. 5sq-3C	既設	
j	CE3. 5sq-3C	既設	天井こがし
	CE3. 5sq-3C	既設	
k	8D-HFAE × 2	撤去	室内ビット
	IE3. 5sq	既設	
	CET38sq	既設	
	FCPEV-S0. 65-10P	既設	
①	FCPEV-S0. 65-3P	撤去	天井こがし
	CE3. 5sq-3C	既設	
	S-5C-FB	撤去	

1F平面図 (S=1/100)

凡例	
	新設
	撤去
	新設
	撤去
	既設
	既設

工事名	奈良県防災行政通信ネットワーク 衛星回線等再整備工事		
図面名	川上村役場 1F 機器配置図(撤去)		
作成年月日	令和 6年 8月		
縮尺	1:100	図面番号	12
会社名	株式会社東京建設コンサルタント		
事業者名	奈良県		

川上村役場 1F無線室 機器配置図 (撤去)



1F無線室 平面図 (S=1/20)

正面図 (S=1/20)

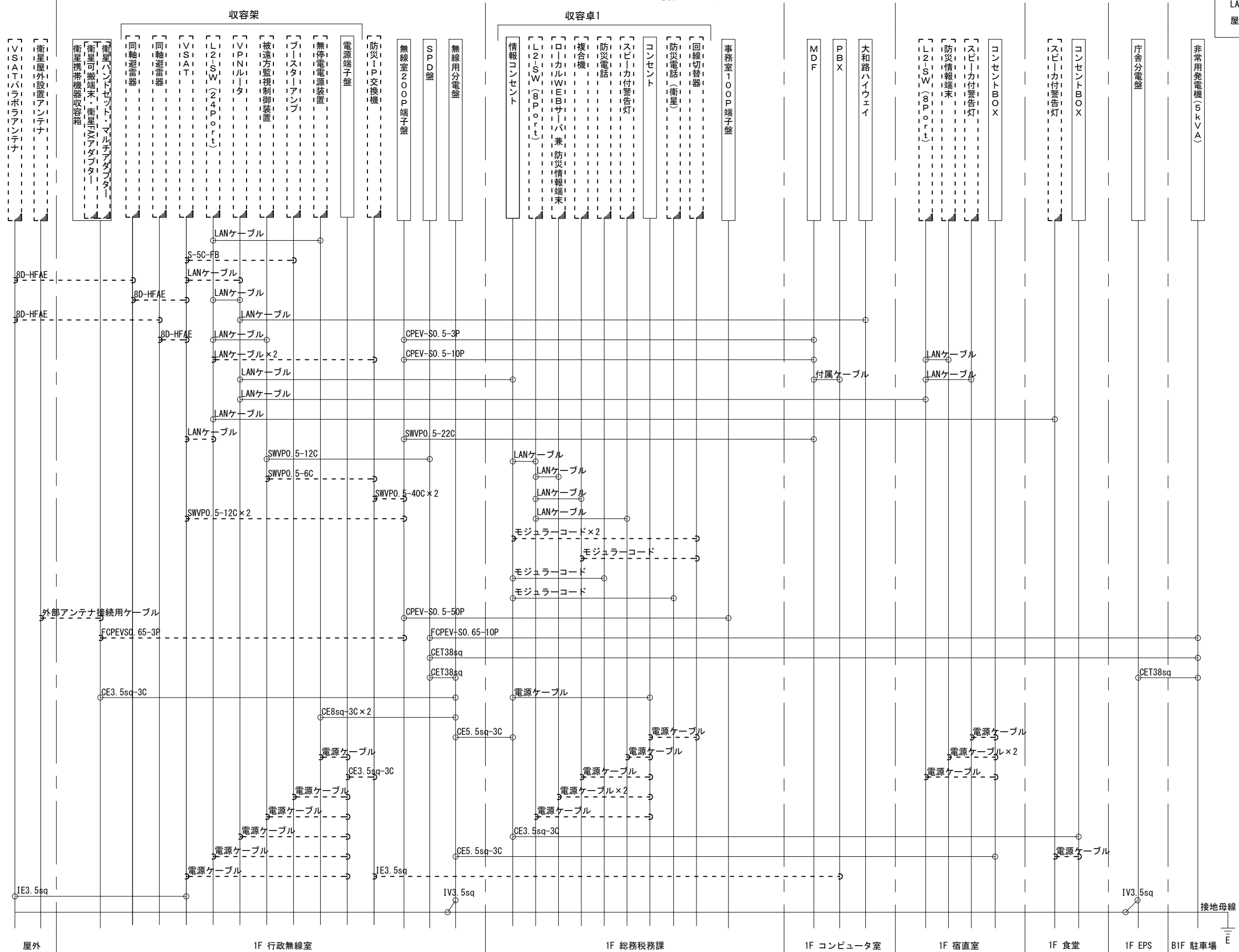
番号	名 称	備考
①	收容架	既設
	VSAT	撤去
	L2-SW (24Port)	撤去
	被遠方監視制御装置	撤去
	UPS	撤去
	VPNルータ	撤去
	②	防災IP交換機
③	SPD盤	既設
④	無線室150P端子盤	既設
⑤	無線用分電盤	既設

凡 例	
	: 新設
	: 撤去
	: 新設
	: 撤去
	: 既設
	: 既設

工事名	奈良県防災行政通信ネットワーク 衛星回線等再整備工事		
図面名	川上村役場 1F無線室 機器配置図(撤去)		
作成年月日	令和 6年 8月		
縮尺	1:20	図面番号	13
会社名	株式会社東京建設コンサルタント		
事業者名	奈良県		

川上村役場 配線系統図 (撤去)

凡例
 LANケーブル：EM-UTP0.5-4P (Cat5e)
 屋外LANケーブル：NSEDT-LAPO.5-4P (Cat5e)



工事名	奈良県防災行政通信ネットワーク 衛星回線等再整備工事		
図面名	川上村役場 配線系統図(撤去)		
作成年月日	令和 6年 8月		
縮尺	NON	図面番号	14
会社名	株式会社東京建設コンサルタント		
事業者名	奈良県		

凡例
 [] : 新設 [] : 撤去 — : 新設 - - - : 撤去
 □ : 既設 — : 既設