

# 奈良春日野国際フォーラム 周辺図

別紙 ②-1

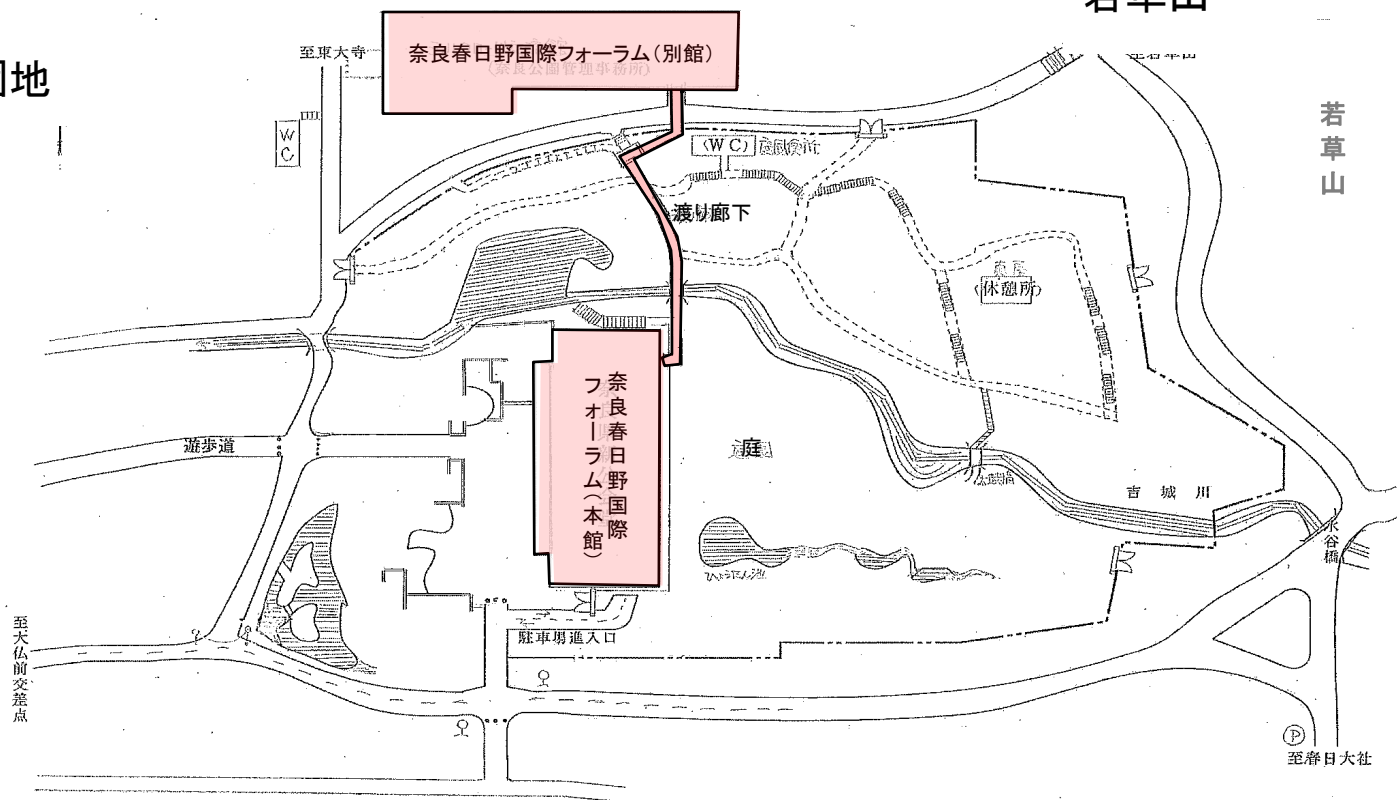
東大寺

至東大寺  
東大寺

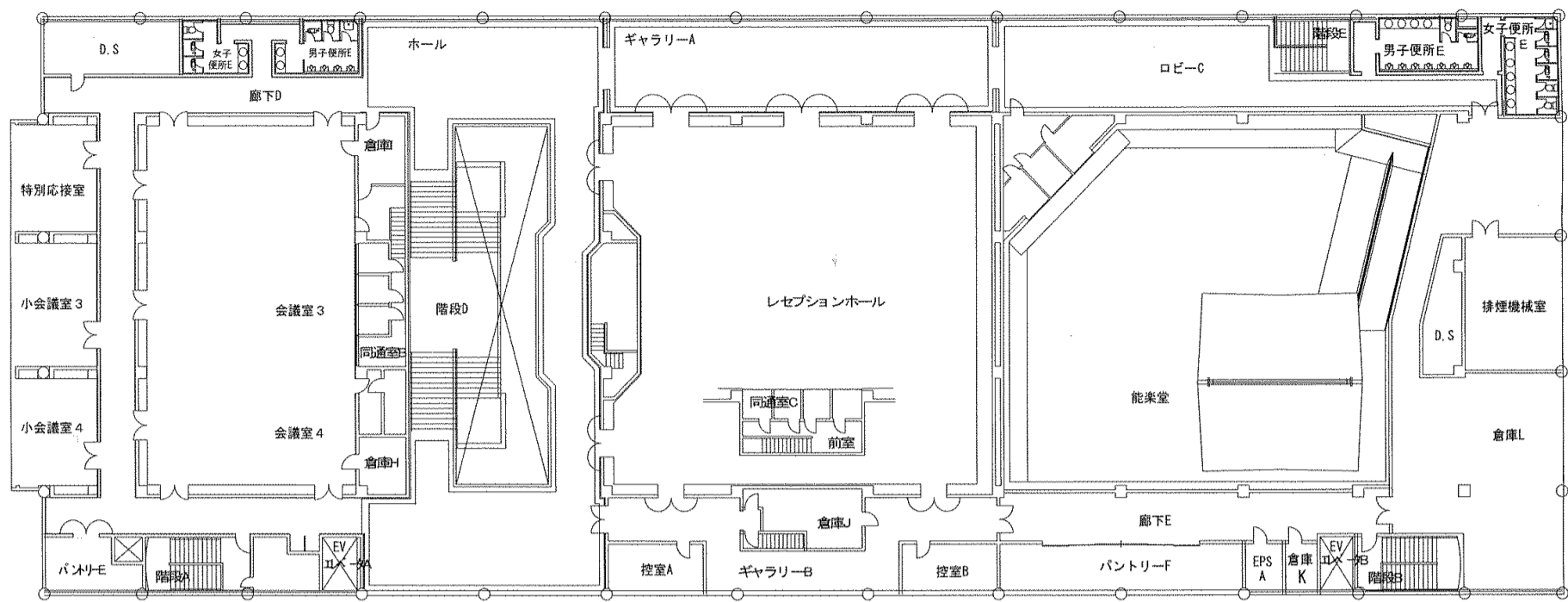
至若草山

若草山

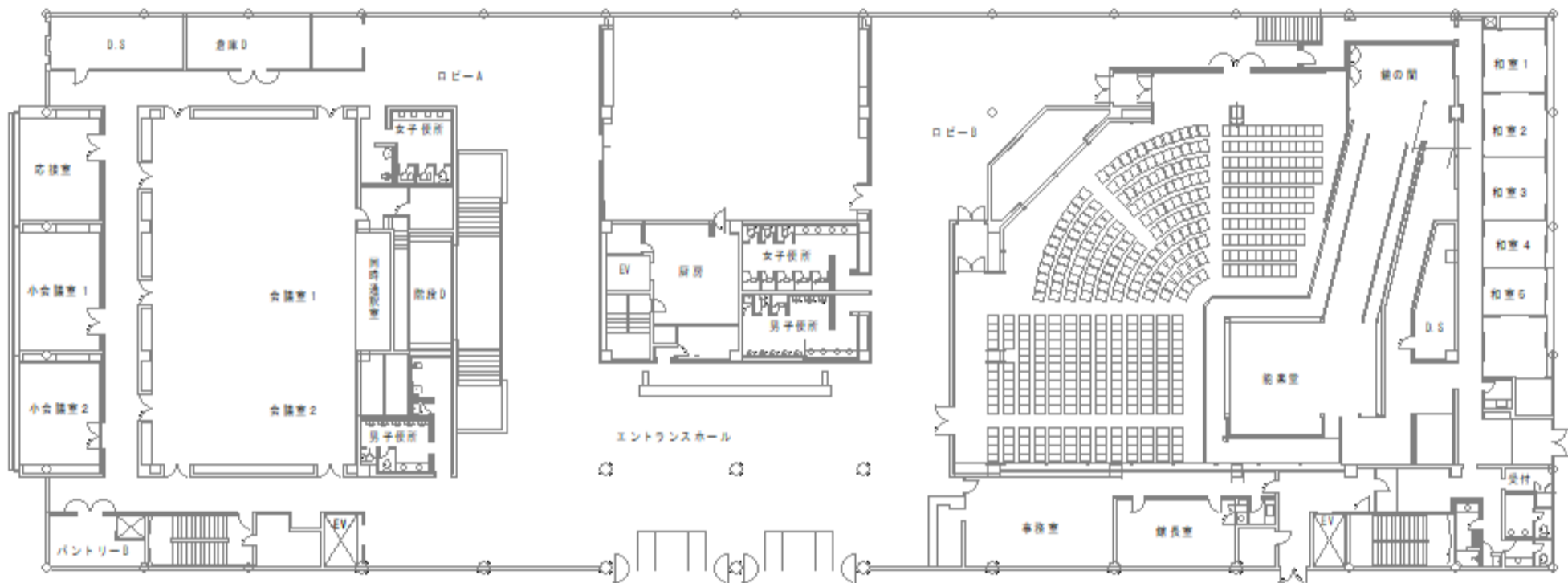
春日野園地



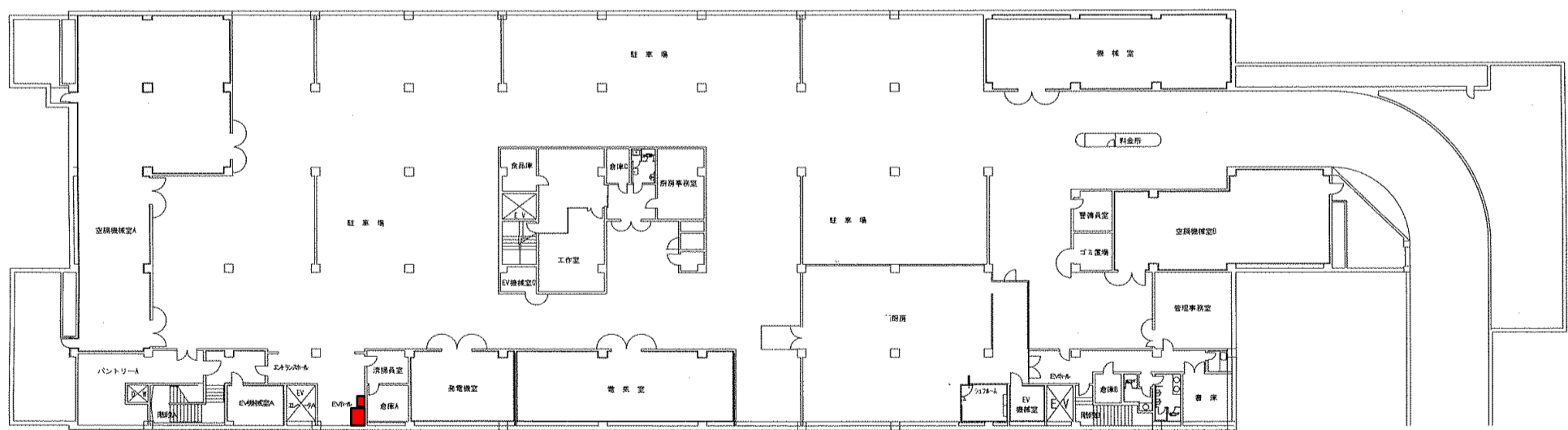
春日大社



2階



1階

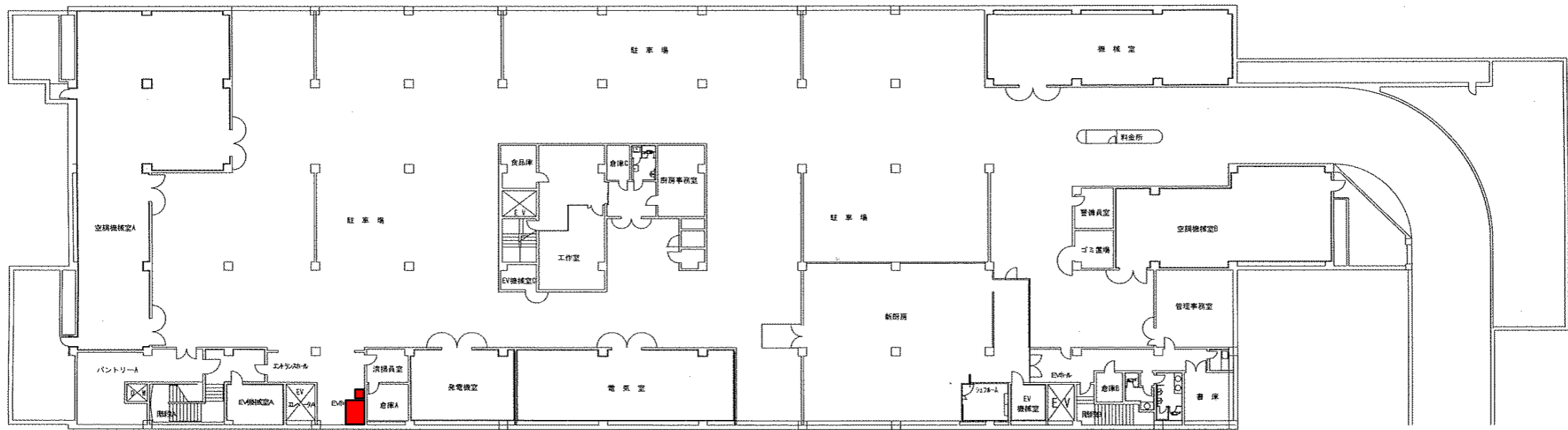


自動販売機設置場所

地階

# 本館 地階 拡大平面図

別紙 ②-3



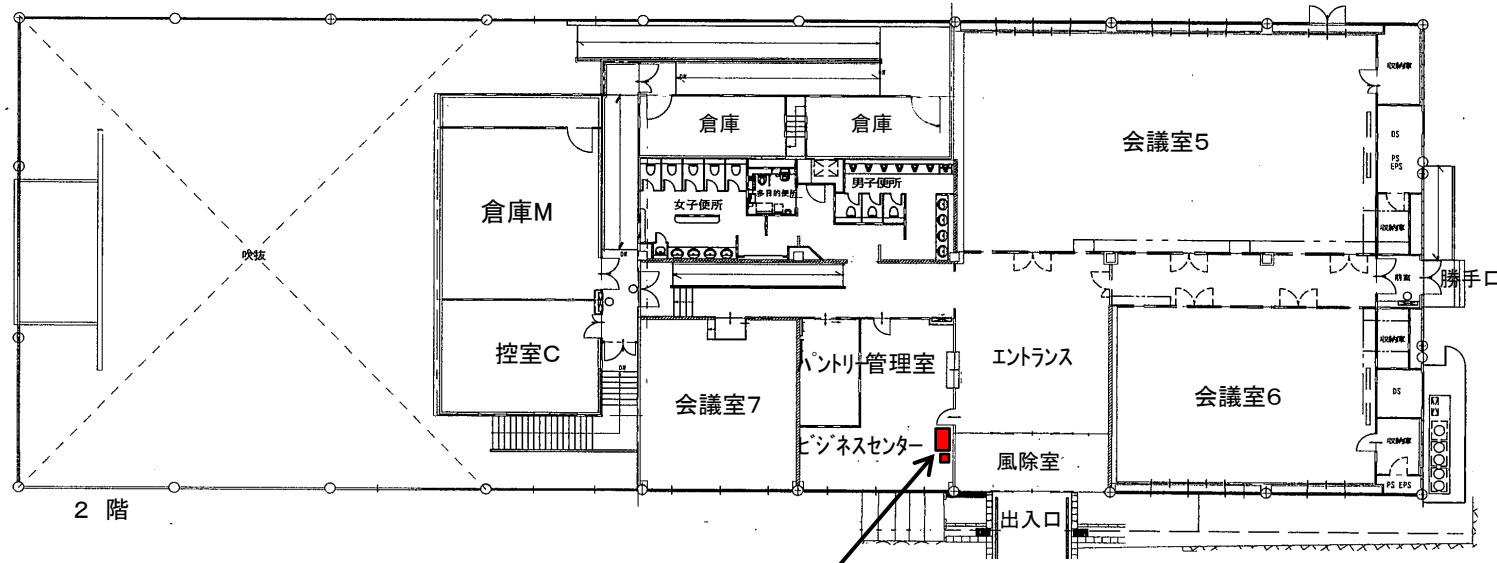
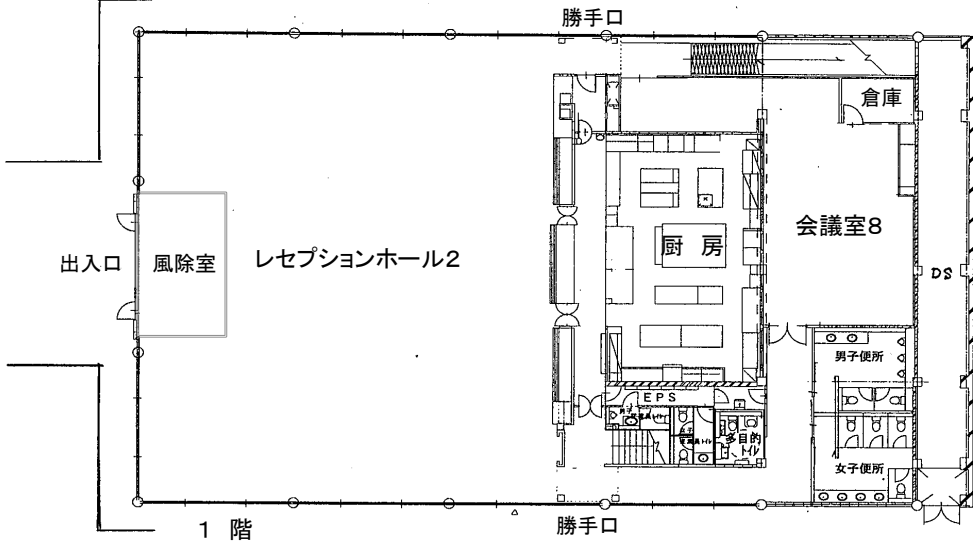
エレベーター(来客用)  
高 : 2100mm  
幅 : 900mm  
奥行 : 1500mm

自動販売機設置場所

エレベーター(業者用)  
高 : 2000mm  
幅 : 800mm  
奥行 : 2000mm

※設置時注意事項特記  
地下駐車場の進入口制限があります。(制限高: 2200mm)  
地上からの搬入の際はエレベーター使用可です。

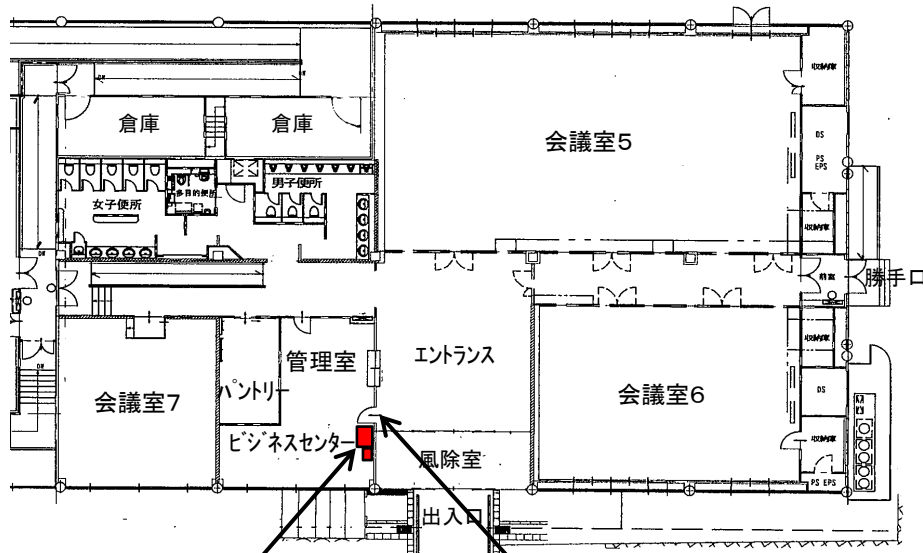
平面図



自動販売機設置場所



# 別館 2階拡大 平面図



自動販売機設置場所

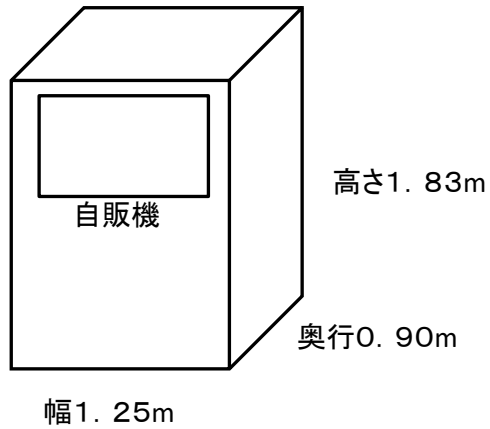
ビジネスセンター入口

高: 2090mm

幅: 830mm

## 缶飲料自販機床面積の算定(1台あたり)

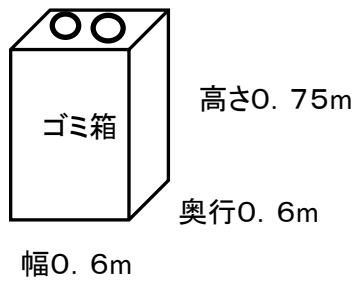
## 1 自販機販売部分 1台



床面積  
 $1.25 \times 0.90 = 1.125\text{m}^2$

上記、自販機販売部分には、自販機本体及び放熱余地・転倒防止板等の面積を含む。

## 2 併設ゴミ箱 1個



床面積  
 $0.6 \times 0.6 = 0.36\text{m}^2$

合計 (1+2)  
 $1.125\text{m}^2 + 0.36\text{m}^2 = 1.485\text{m}^2$