

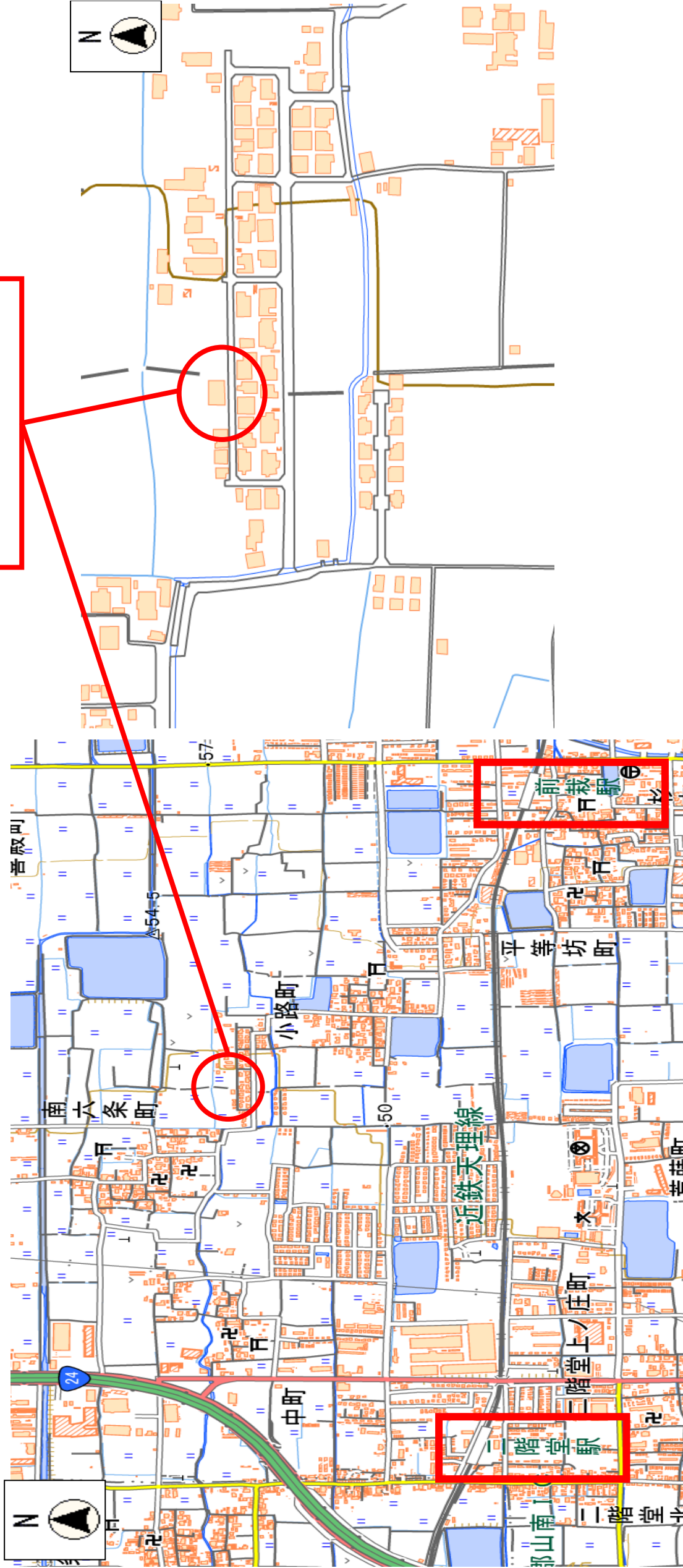
(物件番号3) 位置図

天理市小路町160番8 旧小路公舎

物件南側道路 固定資産税路線価 22,400円／

m²

対象物件



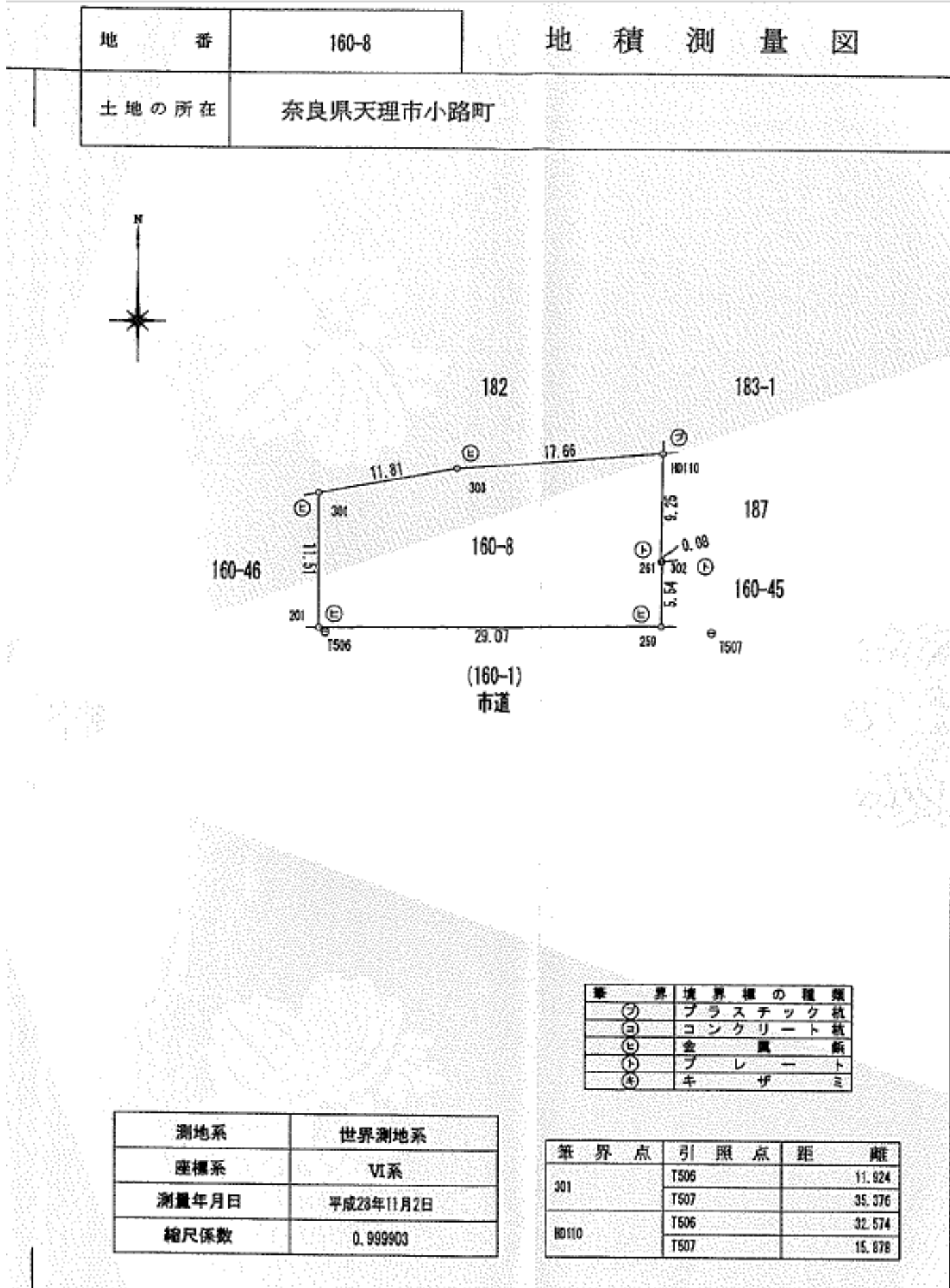
(注意)

当該図面は入札希望者が物件の概要を把握するための参考資料であり、敷地境界線や縮尺等は正確ではありません。

出典：この地図は国土地理院タイルを加工して作成したものです。

(物件番号3) 地積測量図

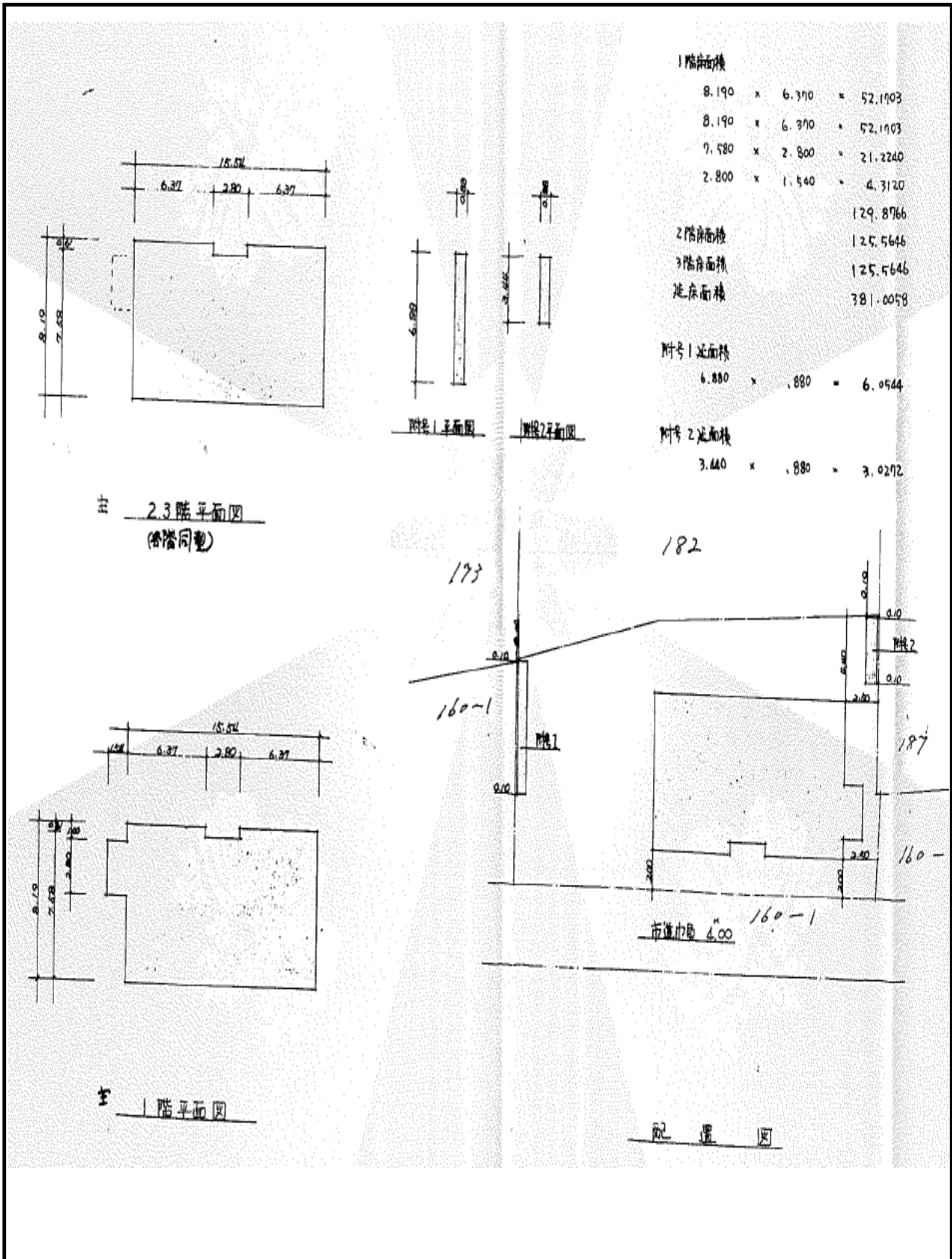
天理市小路町160番8 旧小路公舎



注：当該図面は参考資料であり、縮尺等は正確ではありません。

(物件番号3) 建物図面

天理市小路町160番8 旧小路公舎



注：当該図面は参考資料であり、縮尺等は正確ではありません。

(物件番号3) 写真

天理市小路町160番8 旧小路公舎



(注意)

当該資料は入札希望者が物件の概要を把握するための参考資料であり、詳細な位置、敷地境界線等は正確ではありません。