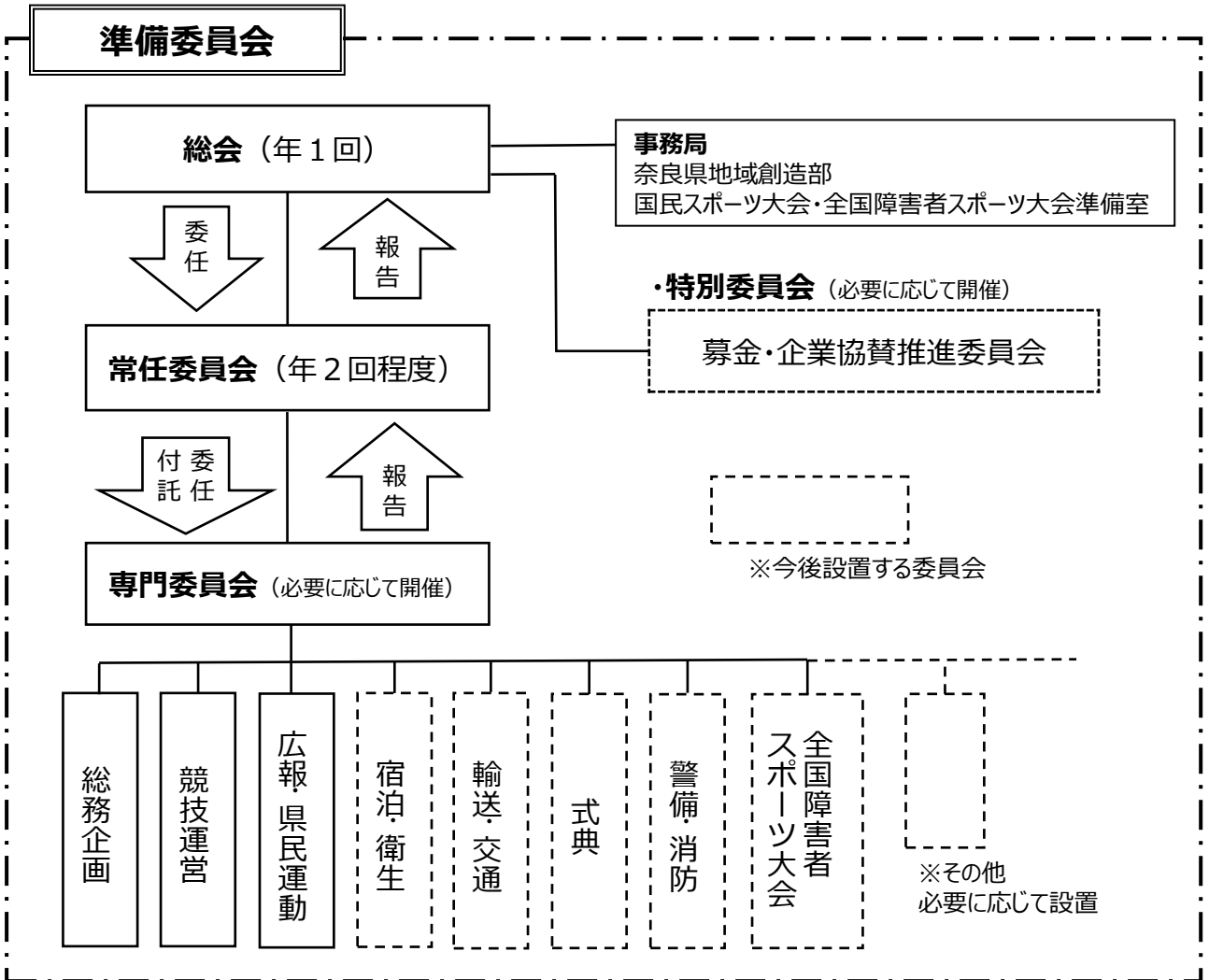


第85回国民スポーツ大会・第30回全国障害者スポーツ大会
奈良県準備委員会組織図



- 総会**
- ・大会開催に係る根幹的事項の審議・決定を行う最高機関
 - ・開催基本方針、会則の制定、事業計画、予算・決算、常任委員会への委任事項等
- 常任委員会**
- ・実質的な施策の審議・決定を行う機関（専門委員会の設置及び委任・付託事項の審議決定）
 - ・総会から委任された事項（開催基本計画、会場地・実施予定競技の選定等）の審議決定
- 専門委員会**
- ・分野ごとに常任委員会から委任・付託された事項（専門的な施策）を審議・調査（必要に応じて設置。名称についても変更の場合あり）
 - 総務企画・・・ 総合計画、会場地選定、施設整備方針・施設基準等
 - 競技運営・・・ 大会実施競技、競技役員等の編成・養成、競技運営等
 - 広報・県民運動・・・ 広報基本方針、愛称・スローガン、マスコット等の制定等
 - 宿泊・衛生・・・ 宿泊・配宿、食事・弁当、医療救護対策等
 - 輸送・交通・・・ 全国輸送、総合開会式の輸送、競技会場地等の輸送計画等
 - 式典・・・ 開・閉会式、式典演技、式典音楽の計画等
 - 警備・消防・・・ 開・閉会式、競技会場の警備、大会期間中の消防防災対策等
 - 全国障害者スポーツ大会・・・ 大会の開催準備
- 募金・企業協賛推進委員会（特別委員会）**・・・ 募金・企業協賛の推進に関する事項