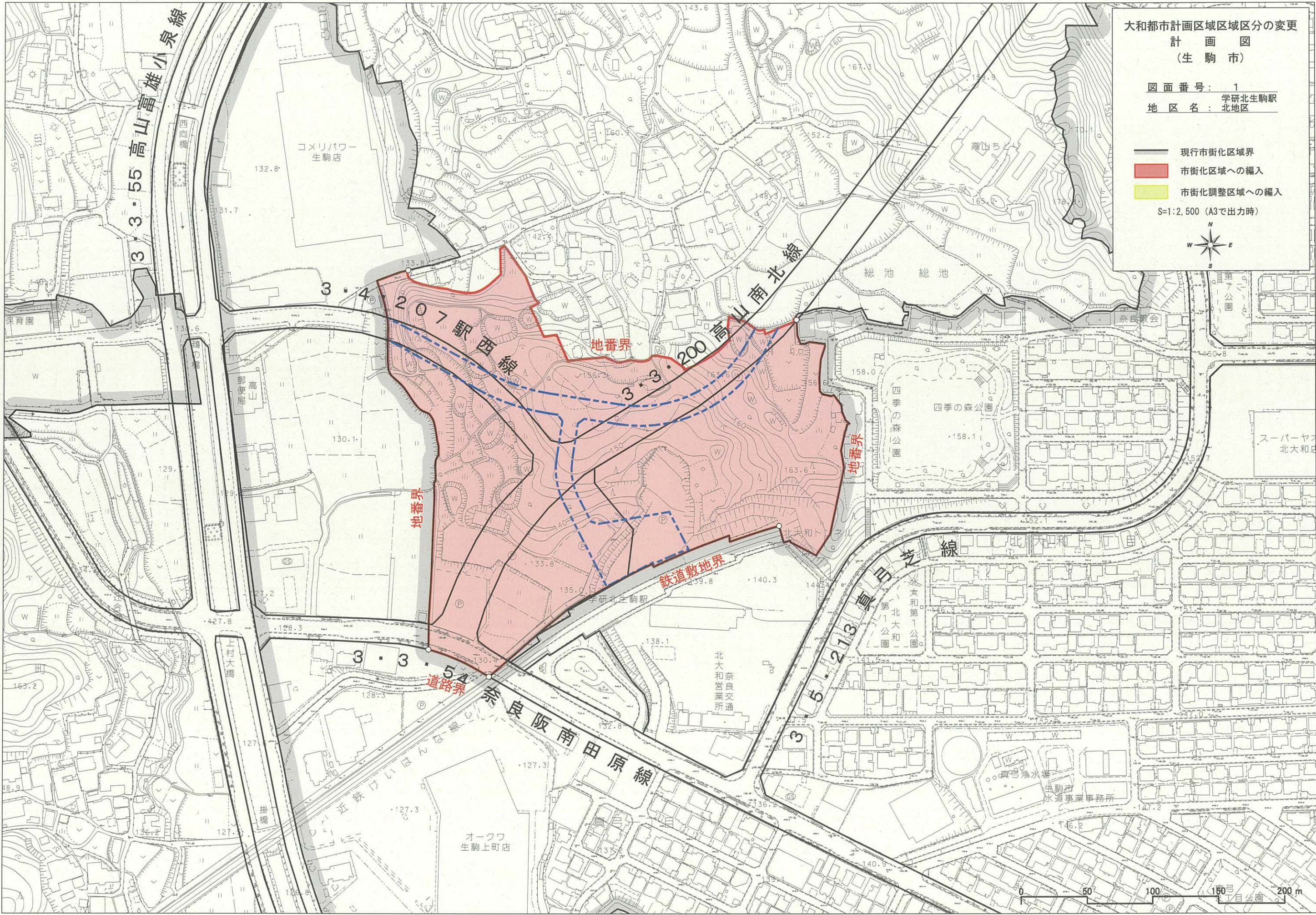


大和都市計画区域区域区分の変更
計 画 図
(生 駒 市)

図面番号： 1
学研北生駒駅
地区名： 北地区




- 現行市街化区域界
 - 市街化区域への編入
 - 市街化調整区域への編入
- S=1:2,500 (A3で出力時)



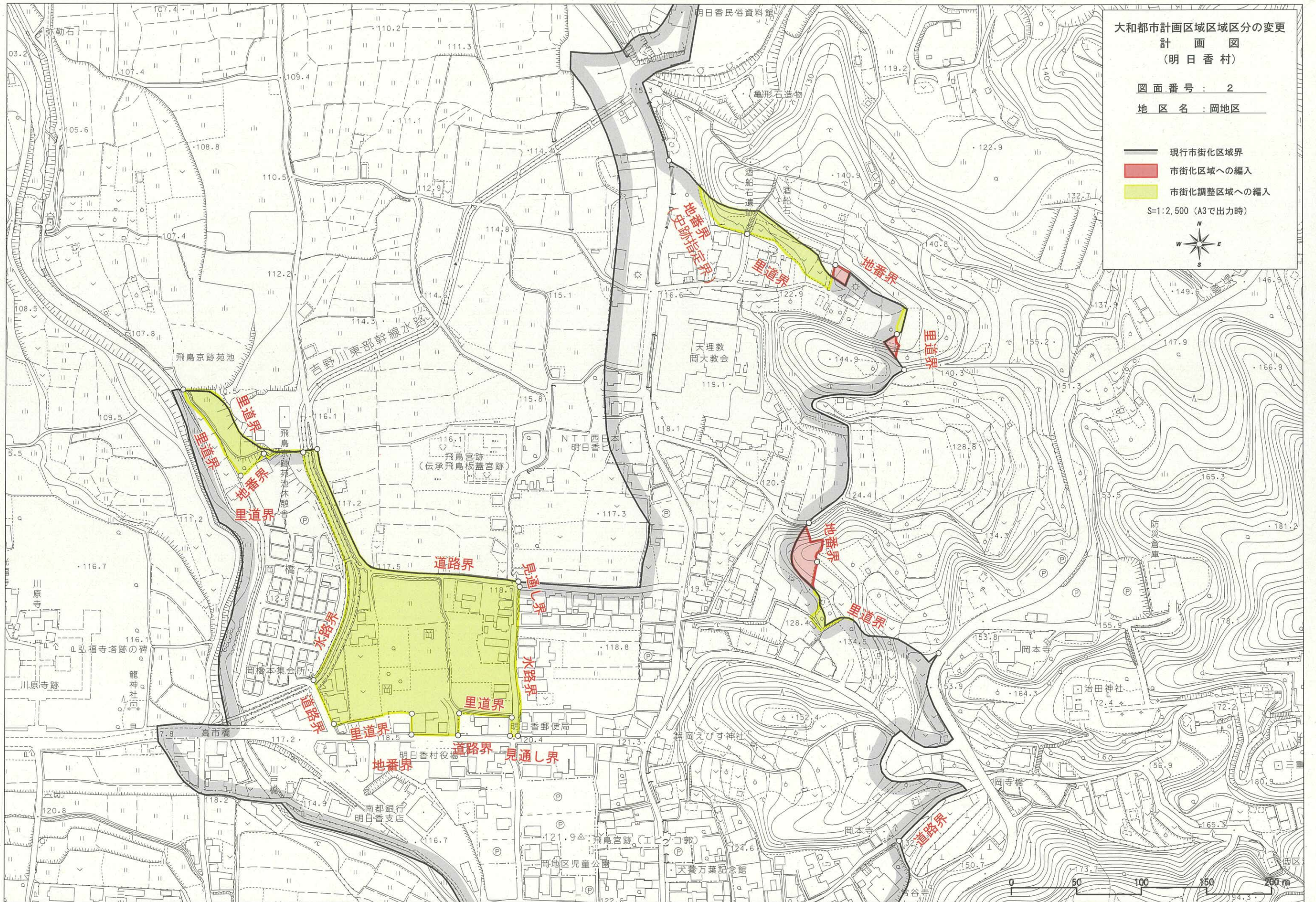
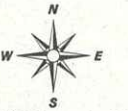
大和都市計画区域区域区分の変更
計画図
(明日香村)

図面番号： 2

地区名： 岡地区

-  現行市街化区域界
-  市街化区域への編入
-  市街化調整区域への編入

S=1:2,500 (A3で出力時)

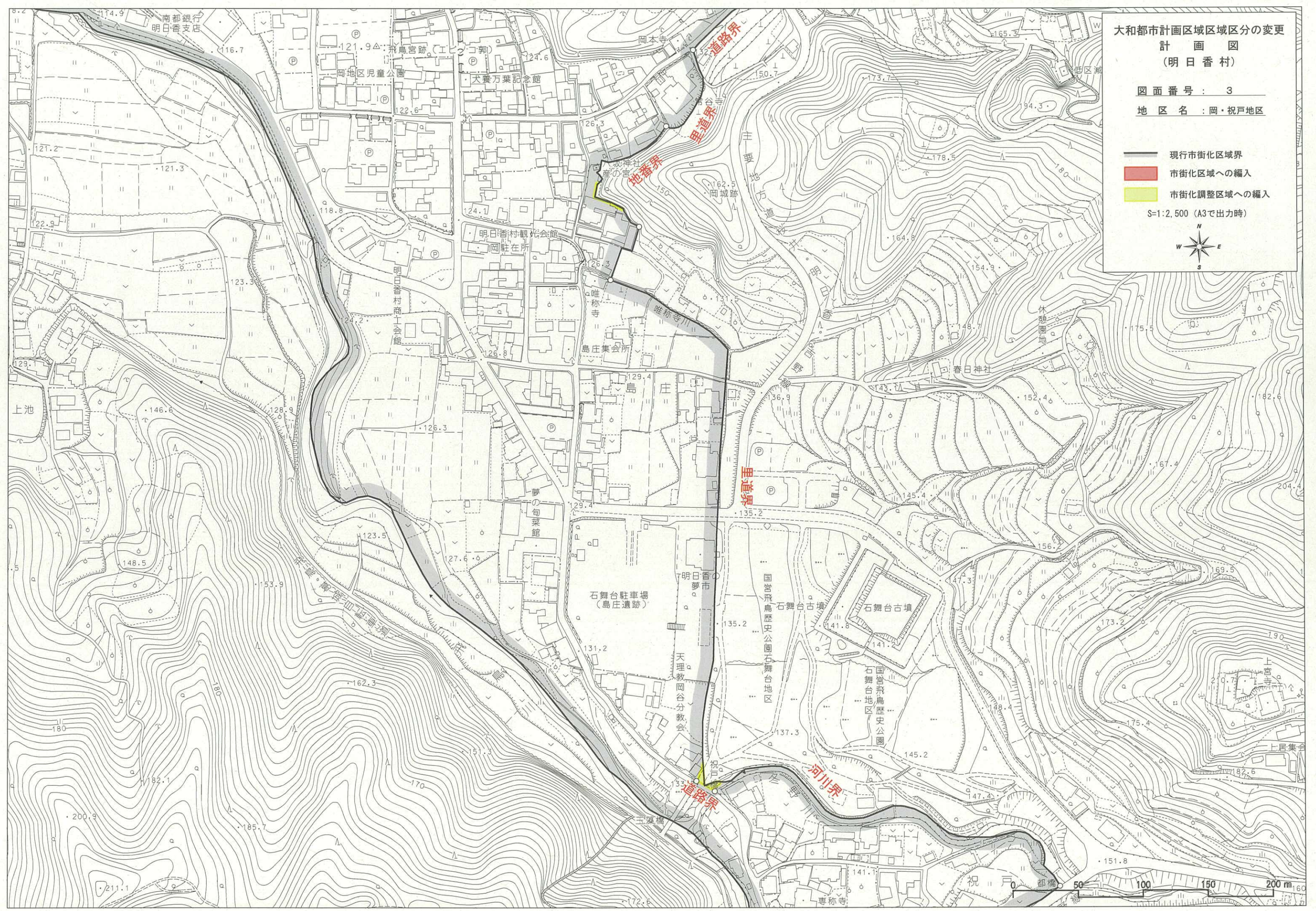


大和都市計画区域区域区分の変更
計画図
(明日香村)

図面番号： 3
地区名：岡・祝戸地区

- 現行市街化区域界
- 市街化区域への編入
- 市街化調整区域への編入

S=1:2,500 (A3で出力時)

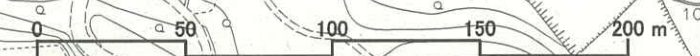
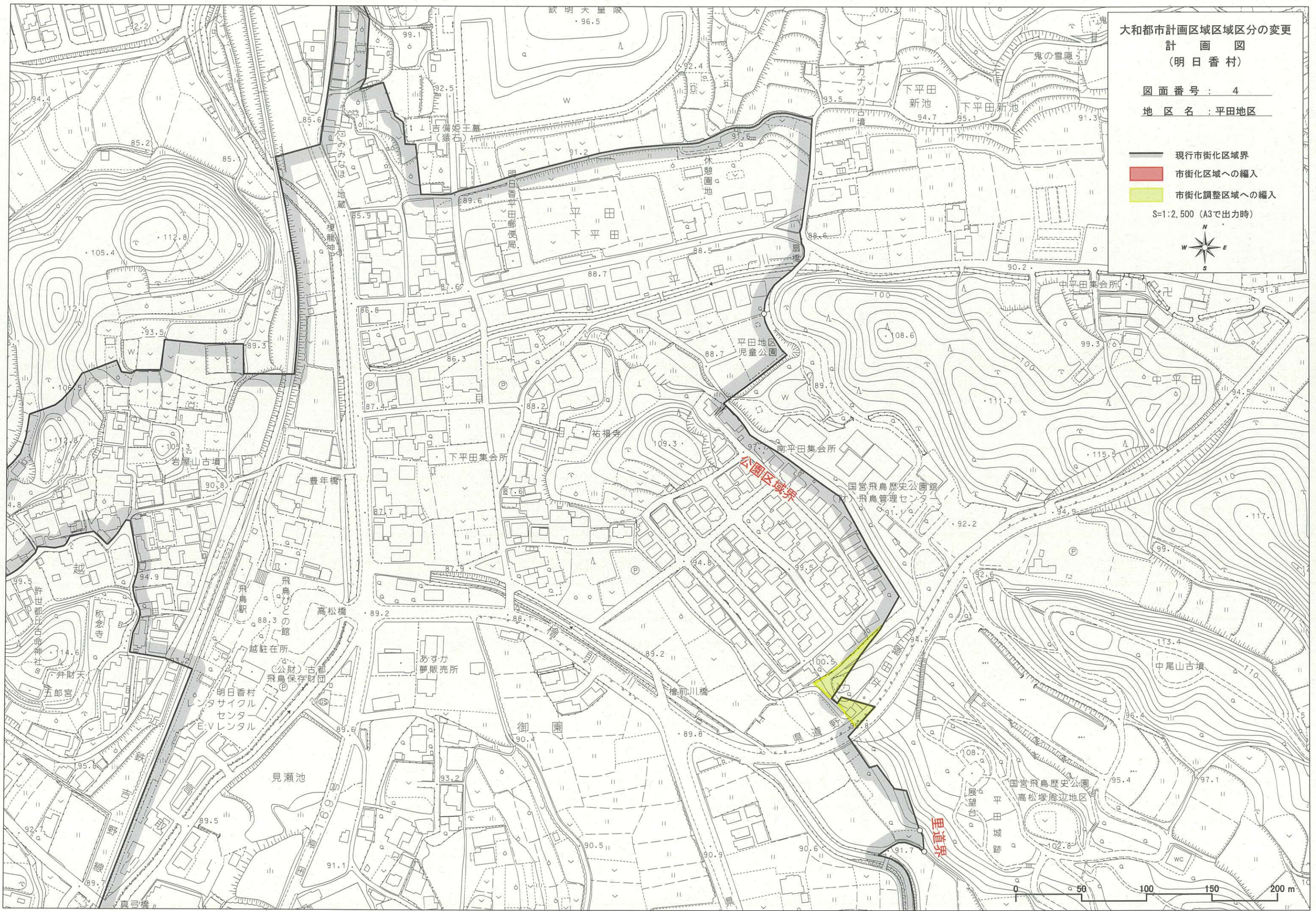


大和都市計画区域区域区分の変更
計 画 図
(明日香村)

図面番号： 4
地区名：平田地区

- 現行市街化区域界
- 市街化区域への編入
- 市街化調整区域への編入

S=1:2,500 (A3で出力時)

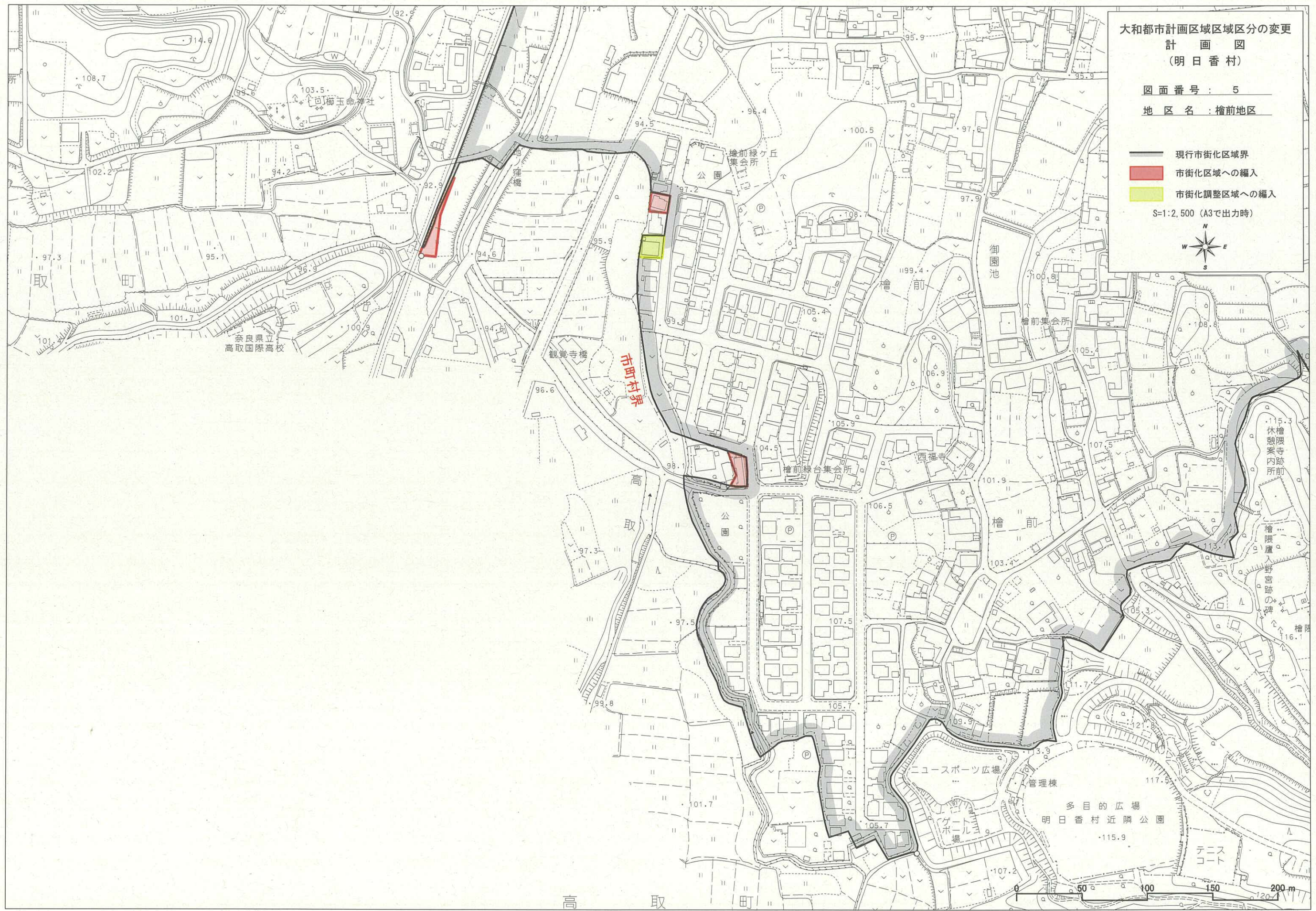


大和都市計画区域区域区分の変更
計画図
(明日香村)

図面番号： 5
地区名： 檜前地区

- 現行市街化区域界
- 市街化区域への編入
- 市街化調整区域への編入

S=1:2,500 (A3で出力時)



高 取 町

