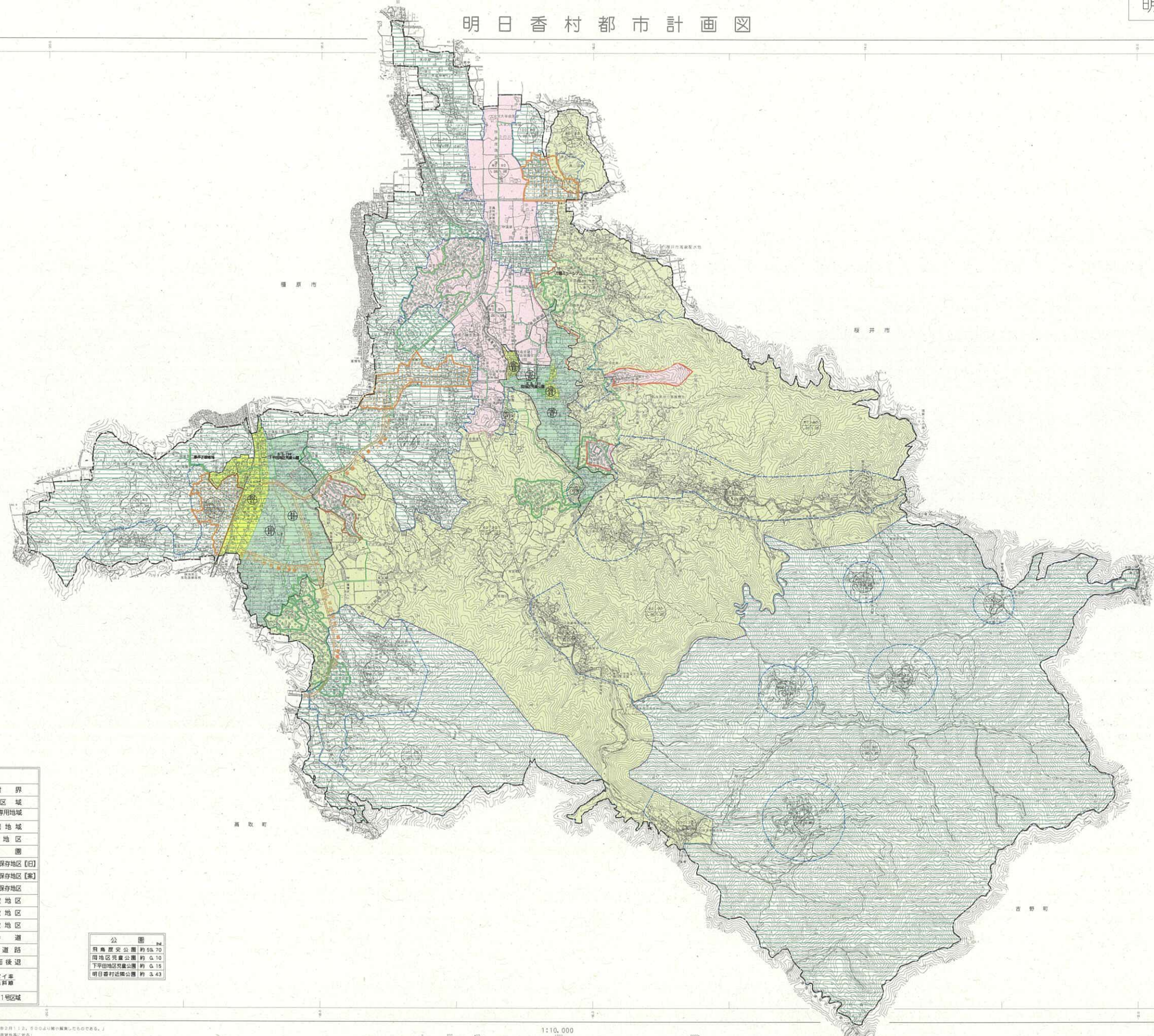


1:10,000

明日香村都市計画図



記号

市界	市界
町界	町界
村界	村界
市街化区域	市街化区域
第1種低層住居専用地域	第1種低層住居専用地域
第1種住居地域	第1種住居地域
特別用途地域	特別用途地域
公園	公園
第1種歴史的风土保存地区【古】	第1種歴史的风土保存地区【古】
第1種歴史的风土保存地区【家】	第1種歴史的风土保存地区【家】
第2種歴史的风土保存地区	第2種歴史的风土保存地区
第1種風致地区	第1種風致地区
第2種風致地区	第2種風致地区
第3種風致地区	第3種風致地区
周遊歩道	周遊歩道
都市計画道路	都市計画道路
幹線道路・壁面後退	幹線道路・壁面後退
特種車・遊ベイ車 道路側路・隣地斜路	特種車・遊ベイ車 道路側路・隣地斜路
都市計画法34条11号区域	都市計画法34条11号区域

凡例

市町村界	市町村界
市街化区域	市街化区域
第1種低層住居専用地域	第1種低層住居専用地域
第1種住居地域	第1種住居地域
特別用途地域	特別用途地域
公園	公園
第1種歴史的风土保存地区【古】	第1種歴史的风土保存地区【古】
第1種歴史的风土保存地区【家】	第1種歴史的风土保存地区【家】
第2種歴史的风土保存地区	第2種歴史的风土保存地区
第1種風致地区	第1種風致地区
第2種風致地区	第2種風致地区
第3種風致地区	第3種風致地区
周遊歩道	周遊歩道
都市計画道路	都市計画道路
幹線道路・壁面後退	幹線道路・壁面後退
特種車・遊ベイ車 道路側路・隣地斜路	特種車・遊ベイ車 道路側路・隣地斜路
都市計画法34条11号区域	都市計画法34条11号区域

公園

飛鳥歴史公園 約 58.70
岡地区児童公園 約 0.10
下田地区児童公園 約 0.15
明日香村近隣公園 約 3.43

アジップ株式会社製

明日香村

「この図面は、平成22年2月1日、00044号特許願出願したものである。」
 「平成22年度版図面は、この図面を基に作成したものである。」

1:10,000

(A0で印刷した場合)

大津市