

報道資料

令和7年2月7日

奈良県県土マネジメント部道路マネジメント課

担当：植谷

TEL (0742) 27-7499(直通)

(内線 4150)

雪寒対策における事前通行規制の可能性について（第3報）

7日～8日にかけての積雪の予報を受けて、名阪国道（亀山 IC～天理東 IC）等が**2月7日（金）20時頃**から通行止を行う可能性があることが国から発表されました。

当県においても、名阪国道が通行止になった場合、下記区間について、通行止を実施することをお知らせします。

なお、道路や交通の状況によっては、通行止の時刻が早まったり、下記区間にかかわらず通行止を実施する場合があります。

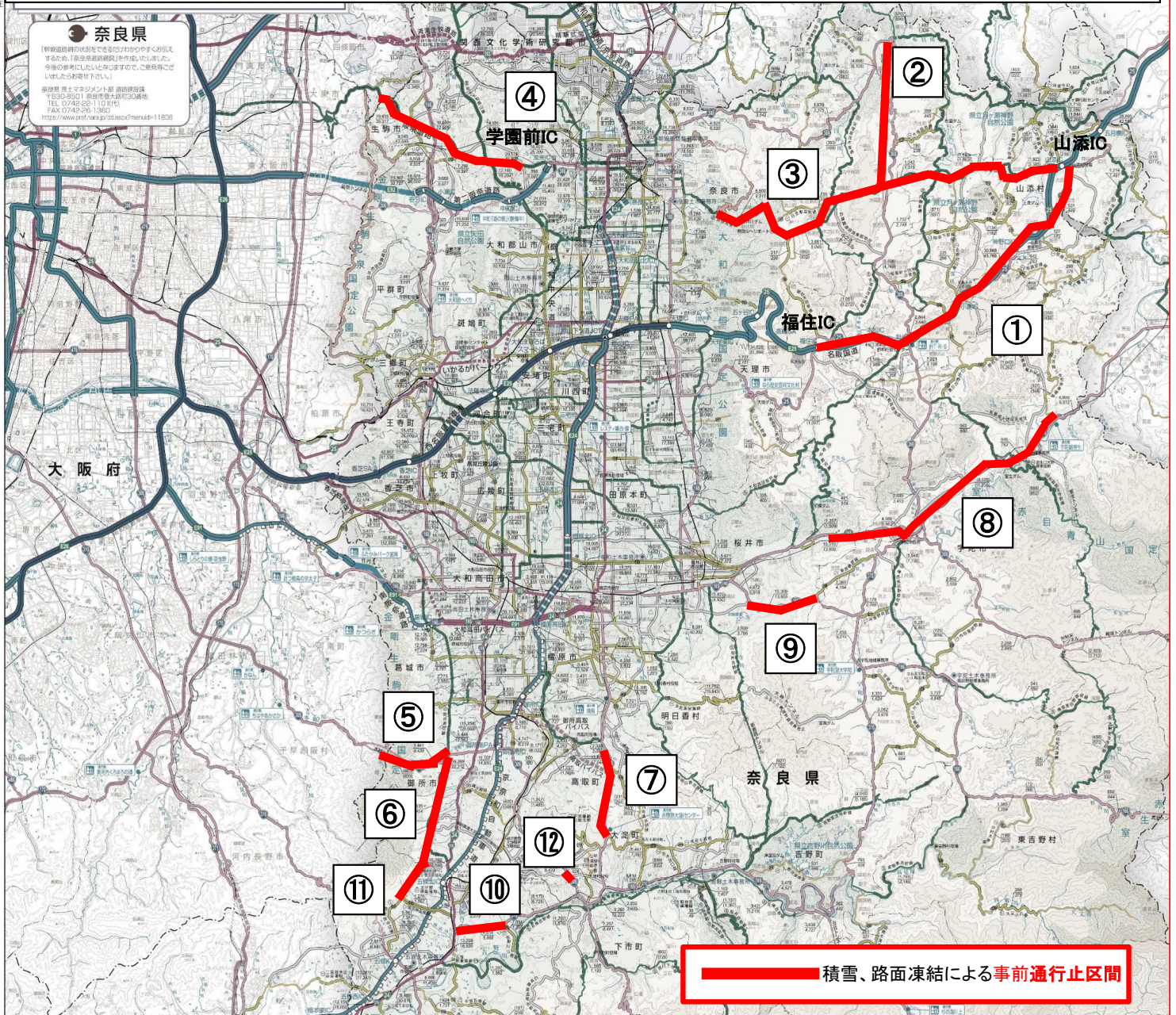
大規模な車両滞留を防ぐため、大雪が予想される地域への不要不急な外出の自粛をお願いします。

記

- ① 国道25号：福住 IC（天理市）～山添村役場前（山添村）
- ② 国道369号：水間交差点（奈良市）～柳生橋（奈良市）
- ③ 県道奈良名張線：奈良市斎場前（奈良市）～山添 IC（山添村）
- ④ 国道165号：初瀬交差点（桜井市）～道の駅宇陀路室生（宇陀市）

※最新の規制情報については、奈良県道路規制情報（<https://pref.nara.geocloud.jp/mp/10>）や日本道路交通情報センター（JARTIC）のホームページにてご確認をお願いします。

<別紙> 事前通行規制区間



奈良県
 (新規格道路の状況で変更される場合があります。あらかじめご了承ください。)
 奈良県 県土マネジメント部 道路課 道路課
 〒730-8501 奈良県奈良市大和町30番地
 TEL 0742-26-1100(内)
 FAX 0742-26-1390
 https://www.pref.nara.jp/road/road.html#112020

- 事前通行止区間について**
- ①国道25号：福住IC(天理市)～山添村役場前(山添村)
 - ②国道369号：水間交差点(奈良市)～柳生橋(奈良市)
 - ③県道奈良名張線：奈良市斎場前(奈良市)～山添IC(山添村)
 - ④阪奈道路(県道奈良生駒線、県道大阪生駒線)：学園前IC(奈良市)～大阪府境
 - ⑤国道309号：御所香芝線交差点(御所市)～大阪府境
 - ⑥県道御所香芝線：西佐味中ノ線交差点(御所市)～国道309号交差点(御所市)
 - ⑦国道169号：うずら町交差点(高取町)～芦原南交差点(大淀町)
 - ⑧国道165号：初瀬東交差点(桜井市)～道の駅 宇陀路室生(宇陀市)
 - ⑨国道166号：忍阪東交差点(桜井市)～女寄トンネル(桜井市)
 - ⑩国道370号：三在交差点(五條市)～吉野川公園線分岐(五條市)
 - ⑪県道西佐味中ノ線：北山大橋東詰(五條市)～御所香芝線分岐(御所市)
 - ⑫国道309号：車坂交差点(大淀町)～南奈良医療センターへの分岐の交差点(大淀町)
- ※この区間にかかわらず、道路や交通の状況によって、通行規制を実施することがあります。