

# 報道資料

令和7年2月18日

奈良県県土マネジメント部道路マネジメント課

担当：植谷

TEL (0742) 27-7499(直通)

(内線 4150)

## □□□雪寒対策における事前通行規制の可能性について□□□

令和5年度より、冬期の雪寒対策において、車両の滞留の防止や運転者の安全対策のため、豪風雪や過剰な積雪、国直轄道路等（※）の通行規制に応じて、県でも事前通行規制（別紙12区間）を積極的に実施することとしています。

18日～20日にかけての降雪の予報を受けて、国においても18日20時頃から新名神高速、東名阪道、名阪国道（亀山IC～天理東IC）等の通行規制の可能性が高くなっていることが発表されたことから、当県においても、名阪国道（亀山IC～天理東IC）の通行規制があった場合、下記区間について、事前通行規制を実施する可能性があることをお知らせします。

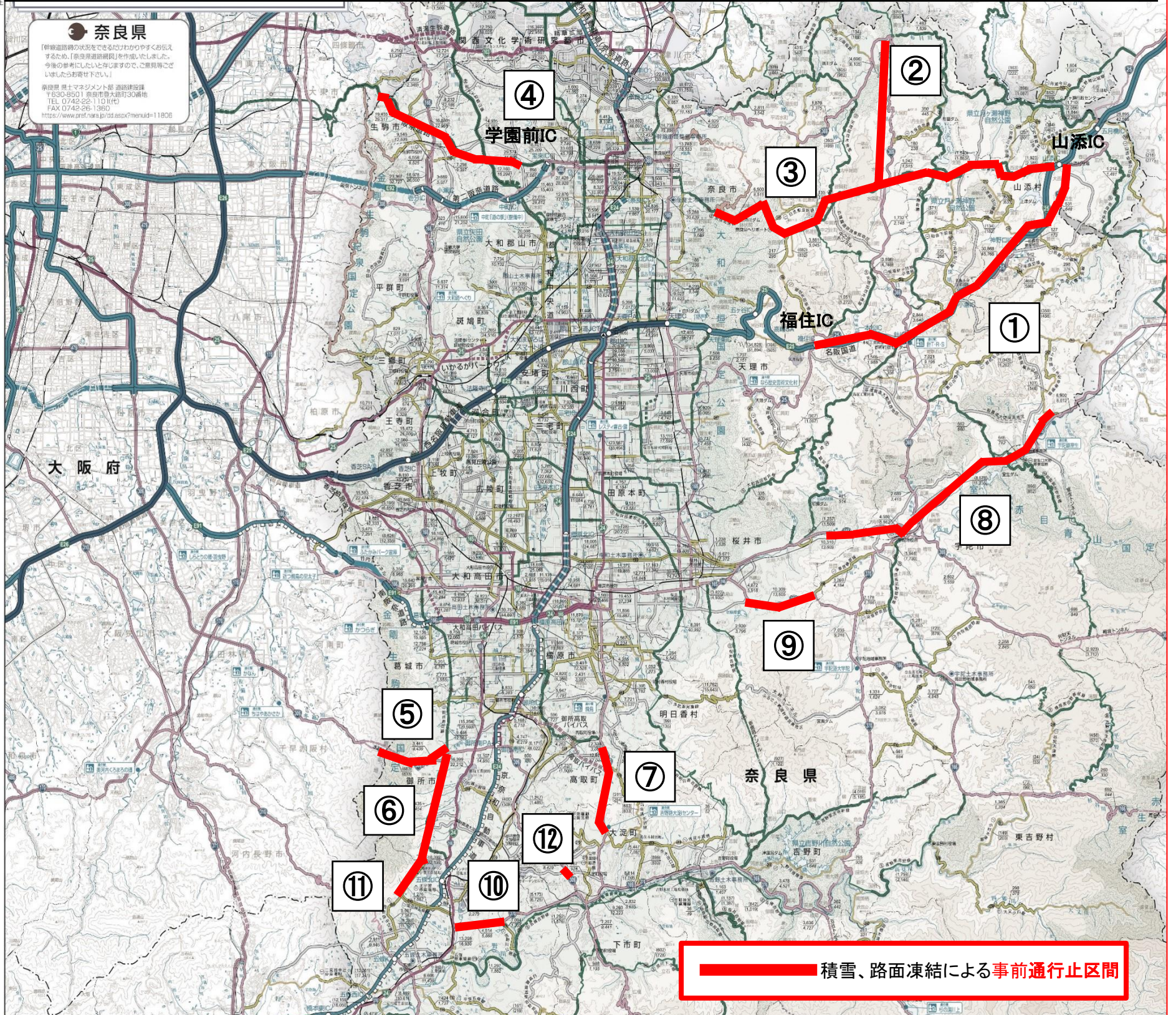
大規模な車両滞留を防ぐため、大雪が予想される地域への不要不急な外出の自粛をお願いします。

### 記

- ① 国道25号：福住IC（天理市）～山添村役場前（山添村）
- ② 国道369号：水間交差点（奈良市）～柳生橋（奈良市）
- ③ 県道奈良名張線：奈良市斎場前（奈良市）～山添IC（山添村）
- ⑧ 国道165号：初瀬交差点（桜井市）～道の駅宇陀路室生（宇陀市）

（※）「国直轄道路等に、西名阪自動車道、第二阪奈道路、南阪奈道路、京奈和自動車道を含みます。」

# <別紙> 事前通行規制区間



## 事前通行止区間について

- ①国道25号：福住IC(天理市)～山添村役場前(山添村)
- ②国道369号：水間交差点(奈良市)～柳生橋(奈良市)
- ③県道奈良名張線：奈良市斎場前(奈良市)～山添IC(山添村)
- ④阪奈道路(県道奈良生駒線、県道大阪生駒線)：学園前IC(奈良市)～大阪府境
- ⑤国道309号：御所香芝線交差点(御所市)～大阪府境
- ⑥県道御所香芝線：西佐味中之線交差点(御所市)～国道309号交差点(御所市)
- ⑦国道169号：うずら町交差点(高取町)～芦原南交差点(大淀町)
- ⑧国道165号：初瀬東交差点(桜井市)～道の駅 宇陀路室生(宇陀市)
- ⑨国道166号：忍阪東交差点(桜井市)～女寄トンネル(桜井市)
- ⑩国道370号：三在交差点(五條市)～吉野川公園線分岐(五條市)
- ⑪県道西佐味中之線：北山大橋東詰(五條市)～御所香芝線分岐(御所市)
- ⑫国道309号：車坂交差点(大淀町)～南奈良医療センターへの分岐の交差点(大淀町)

※この区間にかかわらず、道路や交通の状況によって、通行規制を実施することがあります。