

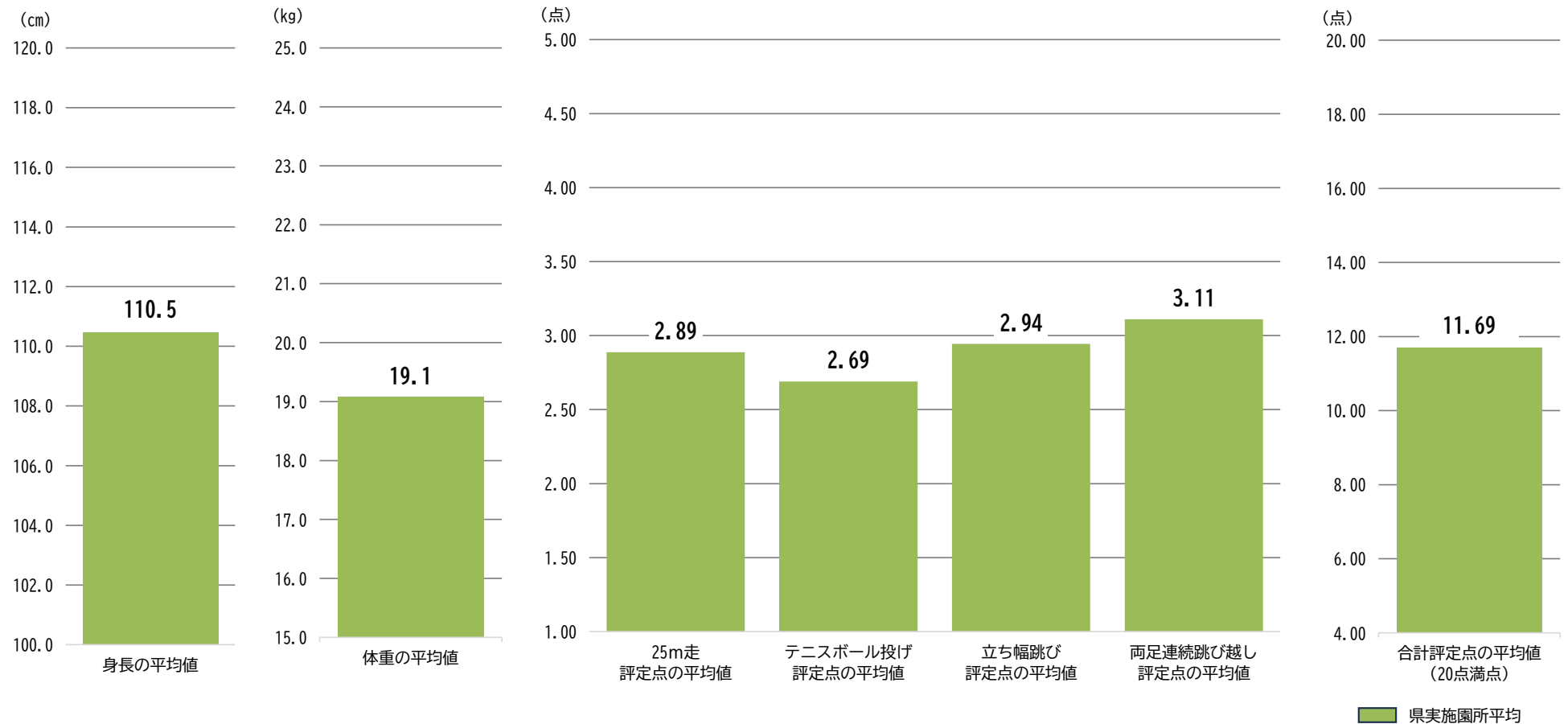
令和6年度 幼児の運動能力等実態調査結果

	令和6年度身長・体重・各種目等の評定点の平均値						
	身長 の平均値	体重 の平均値	25m走 評定点の平均値	テニスボール投げ 評定点の平均値	立ち幅跳び 評定点の平均値	両足連続跳び越し 評定点の平均値	合計評定点の平均値 (20点満点)
県実施園所	110.5	19.1	2.89	2.69	2.94	3.11	11.69

※園児の各種目の5段階評定点の平均値を示しています。3.00が全国標準です。合計評定点の平均値は4項目実施した園児のみを集計しています。

※県実施園所の平均値には、私立の園所のデータも含まれています。

●各項目の評定点の平均値



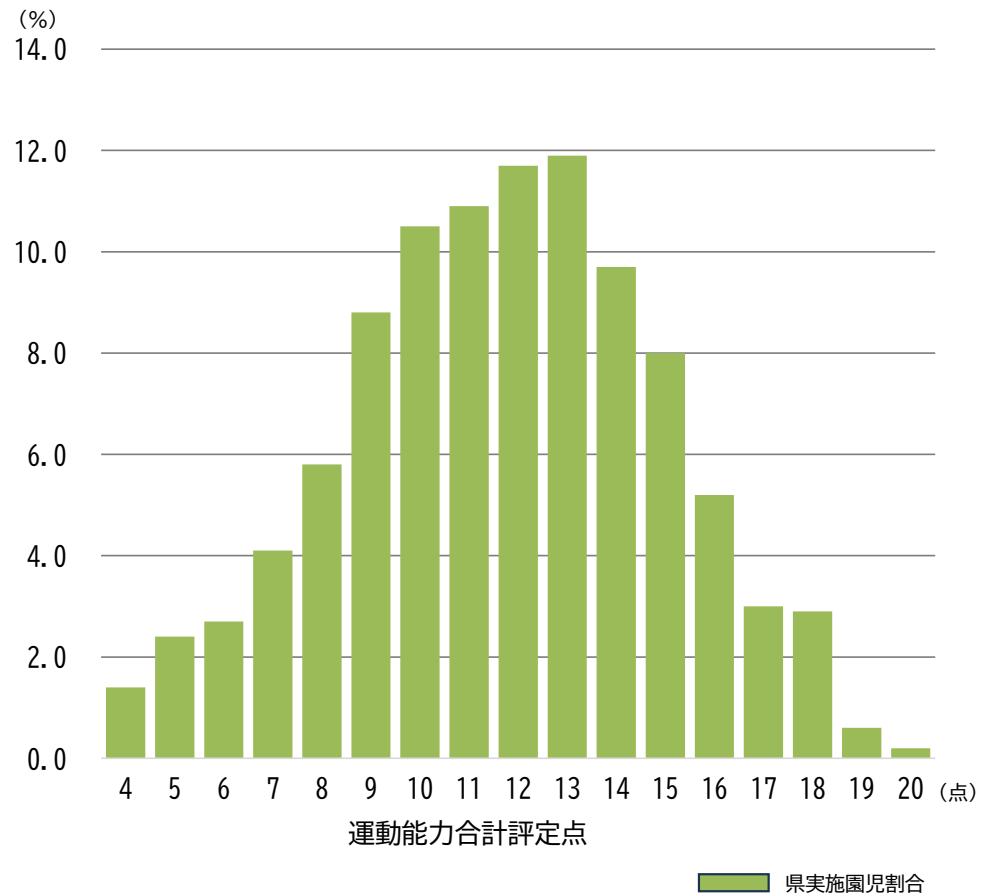
令和6年度 幼児の運動能力等実態調査結果

	令和6年度 実施園児数と各種目等の評定点の平均値					
	園児数	25m走 評定点の平均値	テニスボール投げ 評定点の平均値	立ち幅跳び 評定点の平均値	両足連続跳び越し 評定点の平均値	合計評定点の平均値 (20点満点)
県実施園所	1479	2.89	2.69	2.94	3.11	11.69

※園児の各種目の5段階評定点の平均値を示しています。3.00が全国標準です。合計評定点の平均値は4項目実施した園児のみを集計しています。
 ※県実施園所の平均値には、私立の園所のデータも含まれています。

合計評定点 階級 (点)	県実施園児数(人)	県実施園児割合(%)
4	19	1.4
5	32	2.4
6	37	2.7
7	55	4.1
8	78	5.8
9	120	8.8
10	143	10.5
11	148	10.9
12	158	11.7
13	162	11.9
14	132	9.7
15	109	8.0
16	71	5.2
17	41	3.0
18	40	2.9
19	8	0.6
20	3	0.2
合計	1356	100.0

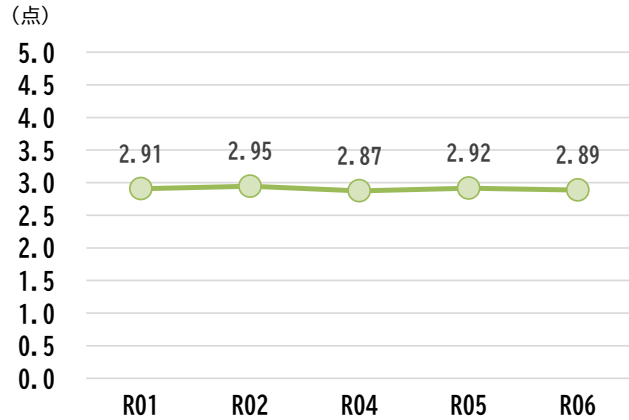
※合計評定点は4項目実施した園児のみを集計しています。



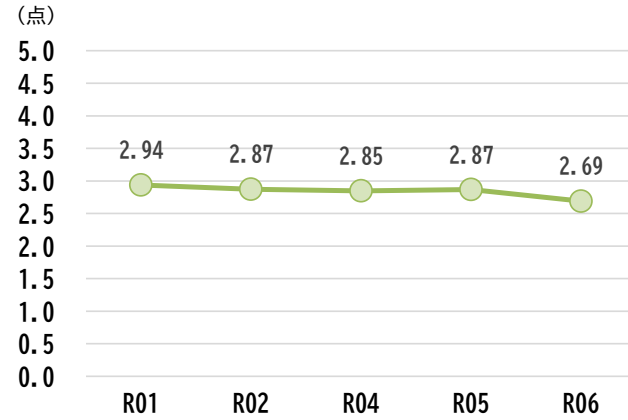
令和6年度 幼児の運動能力等実態調査結果

●各項目の評定点の平均値の推移

	25m走 評定点の平均値				
	R01	R02	R04	R05	R06
県実施園所	2.91	2.95	2.87	2.92	2.89

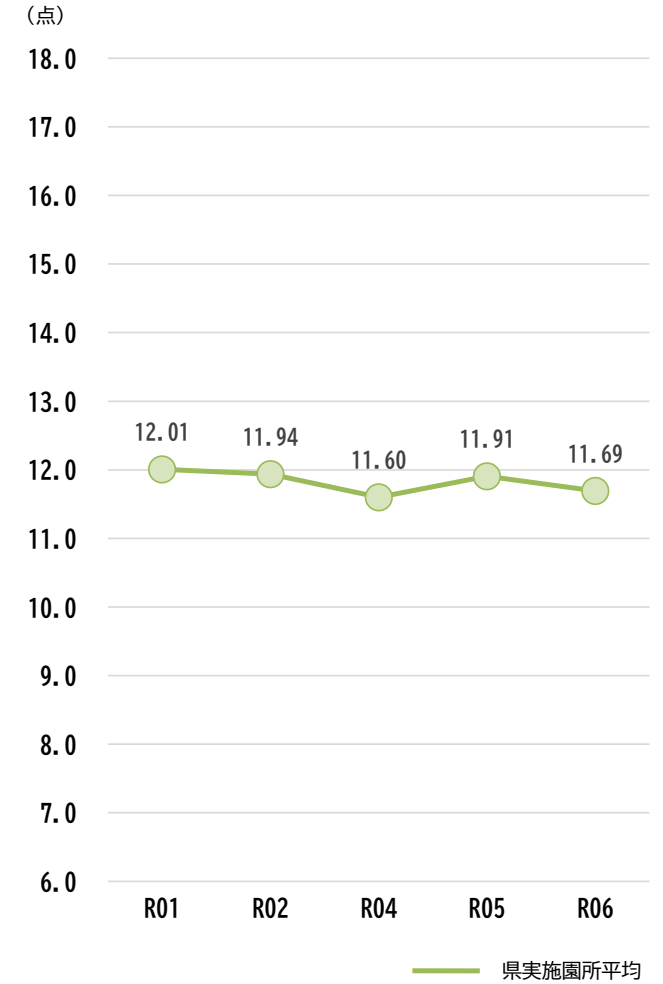


	テニスボール投げ 評定点の平均値				
	R01	R02	R04	R05	R06
県実施園所	2.94	2.87	2.85	2.87	2.69

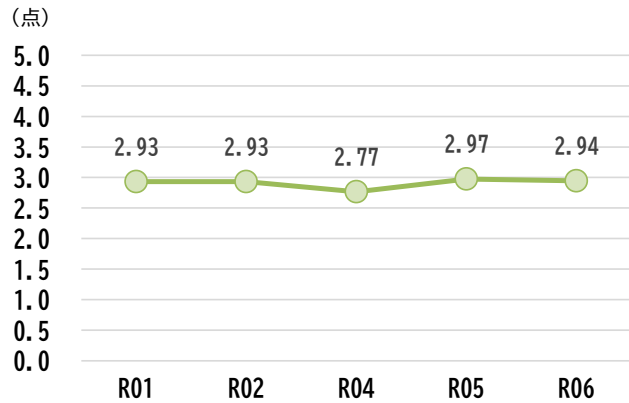


●運動能力合計評定点の平均値の推移

	運動能力 合計評定点の平均値				
	R01	R02	R04	R05	R06
県実施園所	12.01	11.94	11.60	11.91	11.69



	立ち幅跳び 評定点の平均値				
	R01	R02	R04	R05	R06
県実施園所	2.93	2.93	2.77	2.97	2.94



	両足連続跳び越し 評定点の平均値				
	R01	R02	R04	R05	R06
県実施園所	3.19	3.18	3.08	3.15	3.11

