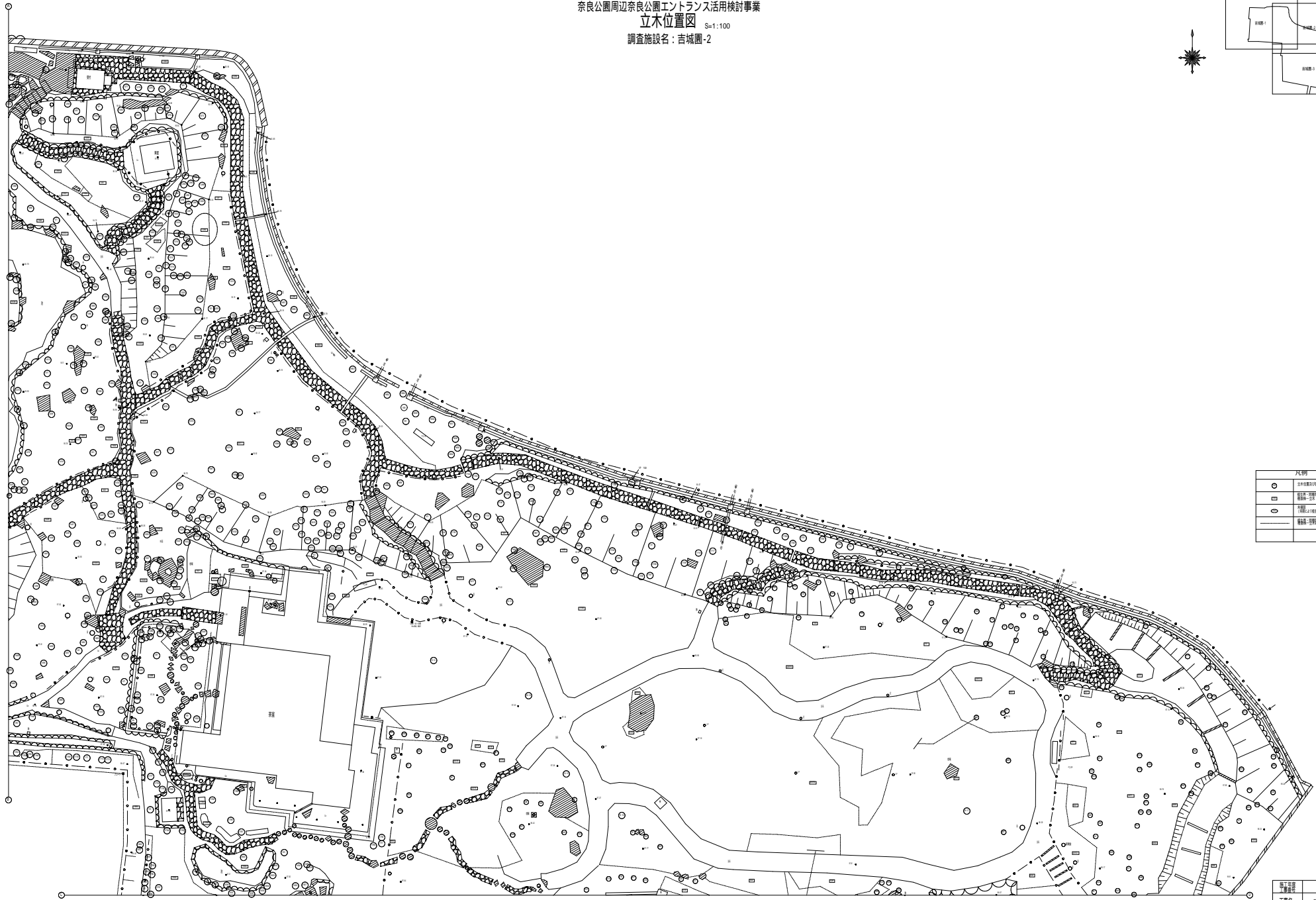
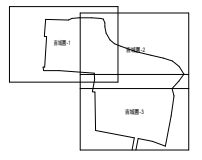


620-委-3  
 奈良公園周辺奈良公園エントランス活用検討事業  
 立木位置図 S=1:100  
 調査施設名：吉城園-2



凡例	
○	立木位置(標準)
□	立木位置(標準)
○	立木位置(標準)
—	立木位置(標準)

調査年度	令和5年度
調査月	6月21日～23日
調査地	奈良公園周辺(吉城園-2)
調査内容	立木位置(標準)調査
調査方法	現地調査(目視)
調査時間	約1時間
縮尺	S=1:100
印刷	2025年6月23日
図面番号	17_基中_6号
事務所名	奈良県奈良土木事務所