

奈良県の結核

奈良県における結核の概況(令和5年)

結核患者の発生状況

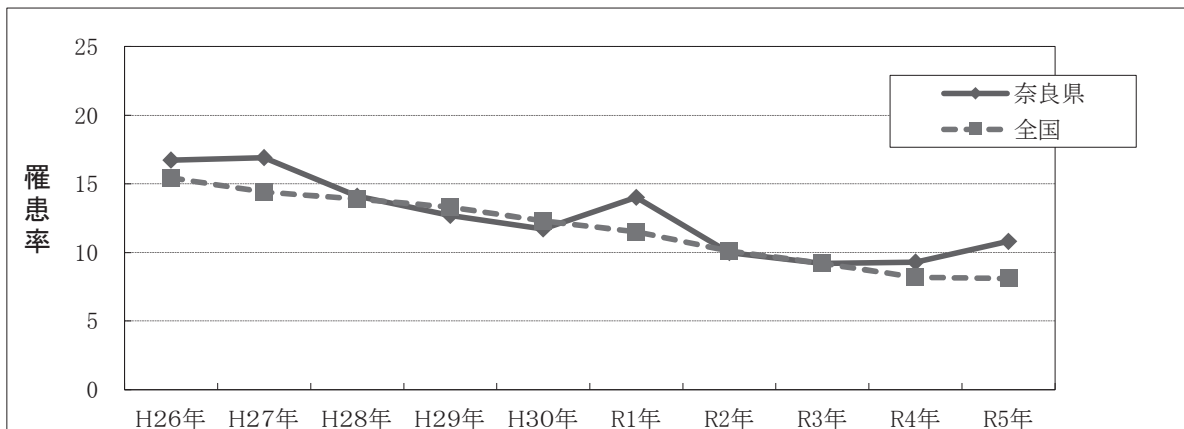
令和5年奈良県の新登録患者は140人、喀痰塗抹陽性患者は61人(44%)であった。

		H26年	H27年	H28年	H29年	H30年	R1年	R2年	R3年	R4年	R5年
新登録患者数	奈良県	230	230	191	171	156	186	133	121	122	140
	全国	19,615	18,280	17,625	16,789	15,576	14,460	12,739	11,519	10,235	10,096
新登録喀痰塗抹陽性患者数	奈良県	104	90	75	82	63	77	51	51	53	61
	全国	7,651	7,131	6,642	6,359	5,783	5,231	4,615	4,127	3,703	3,524
年末現在登録者数	奈良県	552	520	451	388	354	345	345	287	262	256
	全国	47,845	44,888	42,299	39,670	37,140	34,523	31,551	27,754	24,555	22,426
年末現在活動性結核患者数 (=要治療者数)	奈良県	176	174	139	116	113	129	98	78	94	103
	全国	13,513	12,534	11,717	11,097	10,443	9,695	8,640	7,744	6,782	6,794

罹患率

奈良県の罹患率は10.8と前年より増加しており、全国平均(8.1)を上回っている。

(人口10万人あたりの新登録患者数)

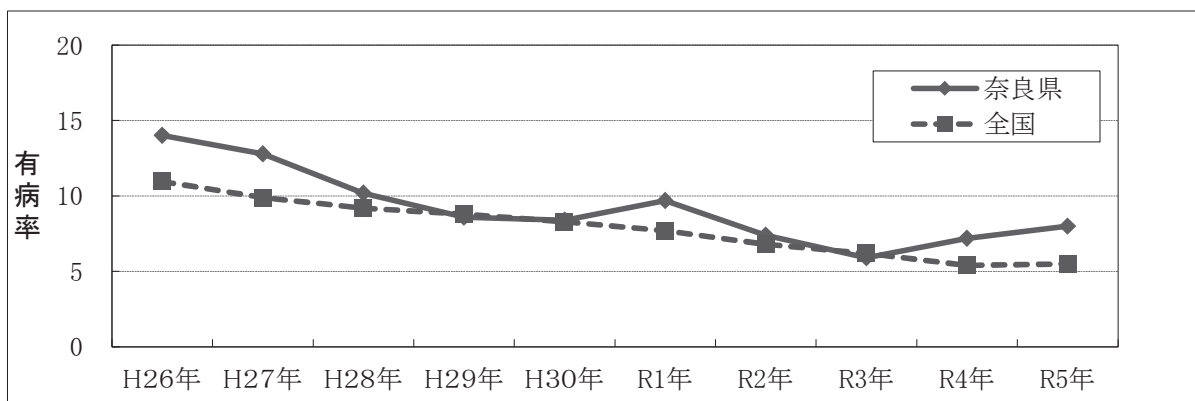


		H26年	H27年	H28年	H29年	H30年	R1年	R2年	R3年	R4年	R5年
罹患率	奈良県	16.7	16.9	14.1	12.7	11.7	14.0	10.0	9.2	9.3	10.8
	全国	15.4	14.4	13.9	13.3	12.3	11.5	10.1	9.2	8.2	8.1

有病率

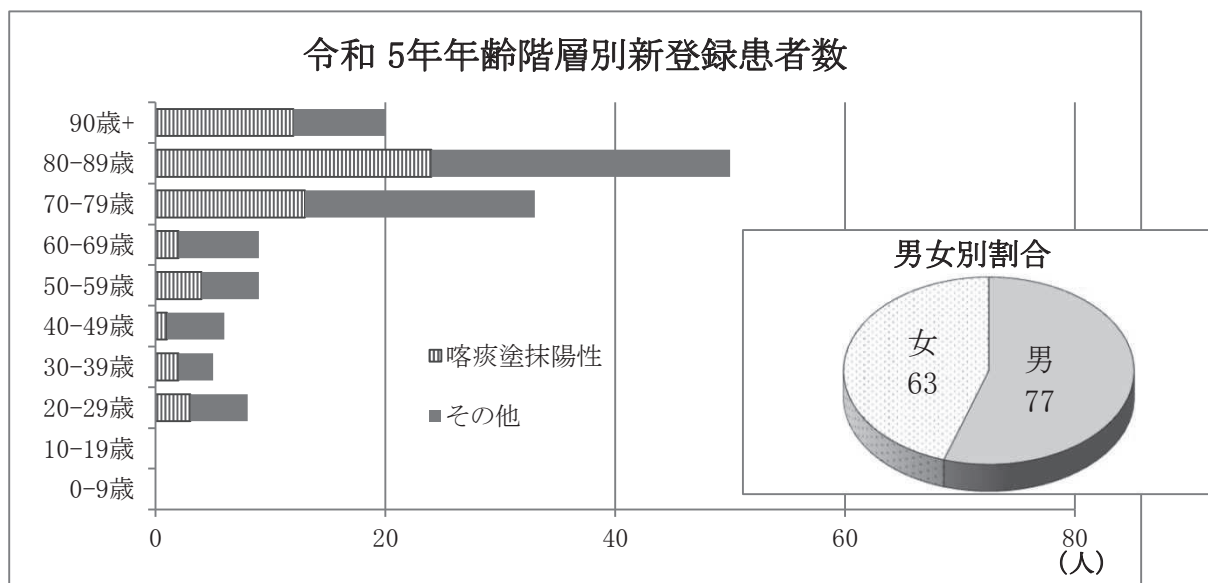
奈良県の有病率は8.0と前年より増加し、全国平均(5.5)を上回っている。

(人口10万人当たりの年末現在治療を要する患者数)



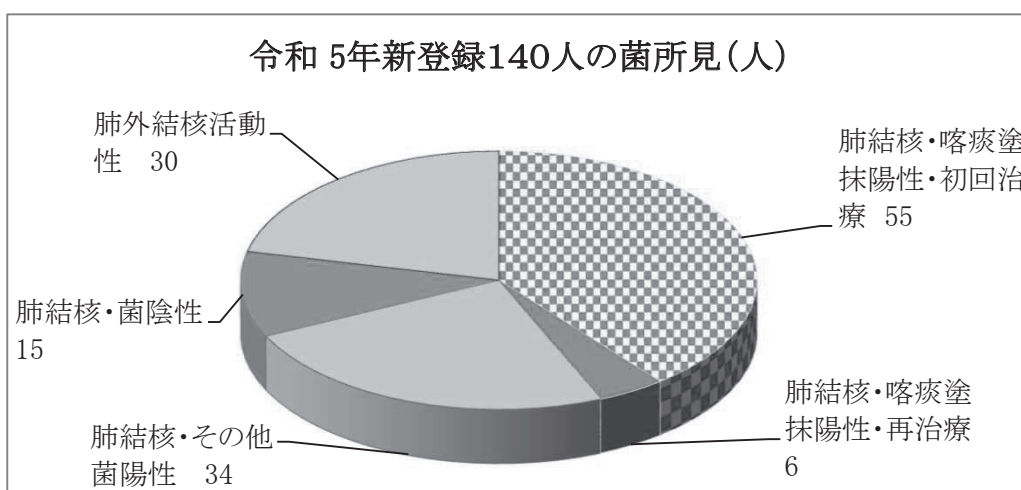
		H26年	H27年	H28年	H29年	H30年	R1年	R2年	R3年	R4年	R5年
有病率	奈良県	14.0	12.8	10.2	8.6	8.4	9.7	7.4	5.9	7.2	8.0
	全国	11.0	9.9	9.2	8.8	8.3	7.7	6.8	6.2	5.4	5.5

新登録患者の年齢 60歳以上の患者が80% (70歳以上74%)を占める。男性患者は55%であった。



	0-9歳	10-19歳	20-29歳	30-39歳	40-49歳	50-59歳	60-69歳	70-79歳	80-89歳	90歳+
咳痰塗抹陽性	0	0	3	2	1	4	2	13	24	12
その他	0	0	5	3	5	5	7	20	26	8
総数	0	0	8	5	6	9	9	33	50	20

新登録患者の菌所見 新登録患者140人のうち肺外結核は30人(21%)であり、全国平均(26%)を下回っている。



	活 動 性 結 核							(別掲) 潜在性結核感染症 (LTBI) 治療中	
	総数	肺 結 核 活 動 性							
		総数	咳 痰 塗 抹 陽 性			その他の菌陽性	菌陰性・その他		
			総数	初回治療	再治療				
計(人)	140	110	61	55	6	34	15	30	65
男(人)	77	58	31	25	6	18	9	19	32
女(人)	63	52	30	30	0	16	6	11	33
全国(人)	10,096	7,495	3,524	3,374	150	3,093	878	2,601	5,033

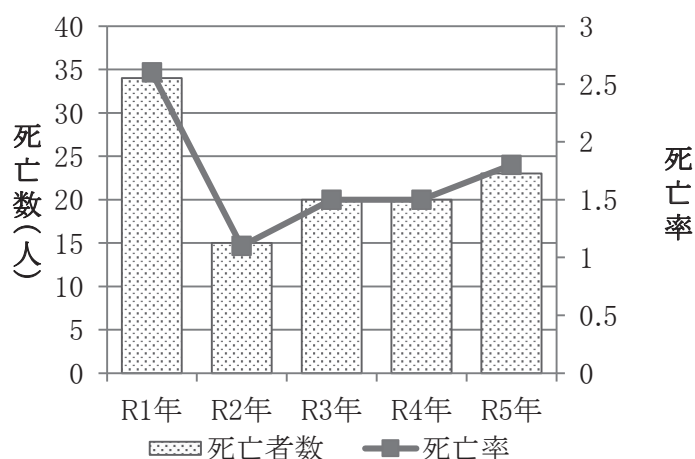
令和5年 新登録患者数(結核病類・性別)

結核病類	新登録患者総数	肺結核	気管支結核	咽頭・喉頭結核	粟粒結核	結核性胸膜炎	結核性膿胸	肺門リンパ節結核	他のリンパ節結核	結核性髄膜炎	腸結核	脊椎結核	他の骨関節結核	腎・尿路結核	性器結核	皮膚結核	眼の結核	耳の結核	結核性腹膜炎	結核性心膜炎	その他の臓器の結核
合計	140	117	0	0	9	37	1	0	2	2	3	2	0	0	0	0	0	0	1	0	1
男	77	61	0	0	4	21	1	0	1	2	0	2	0	0	0	0	0	0	0	0	1
女	63	56	0	0	5	16	0	0	1	0	3	0	0	0	0	0	0	0	1	0	0

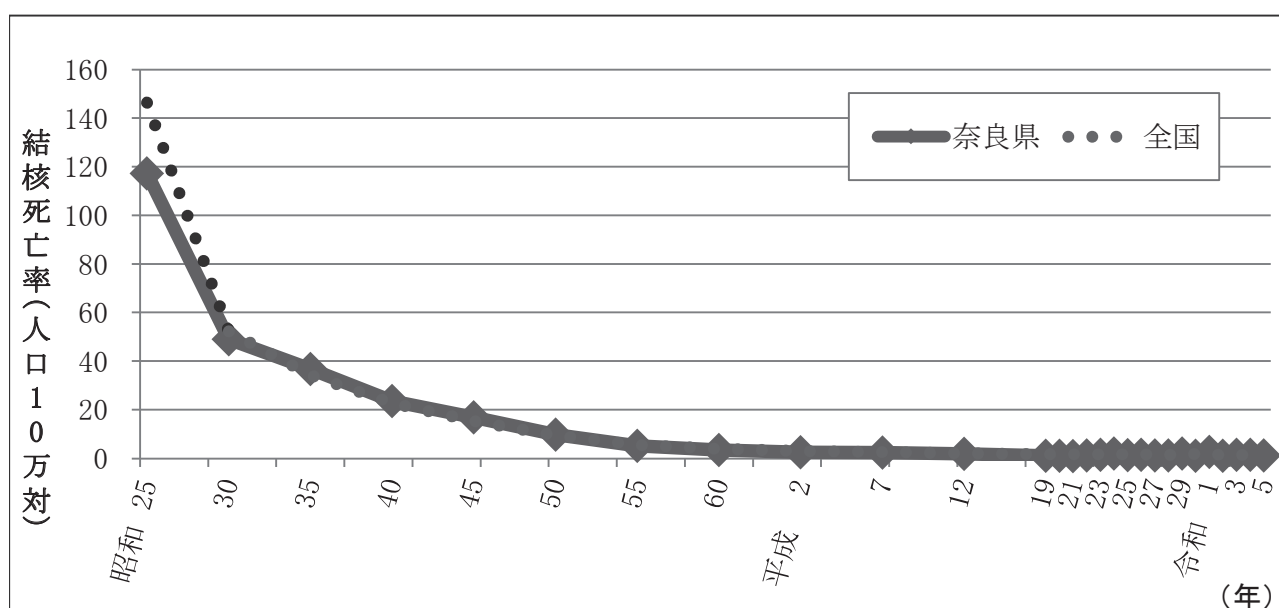
結核死亡率の推移

令和5年の結核死亡者数は23人(死亡率 1.8)であり、全国平均(1.3)より高かった。

奈良県結核死亡者数と死亡率

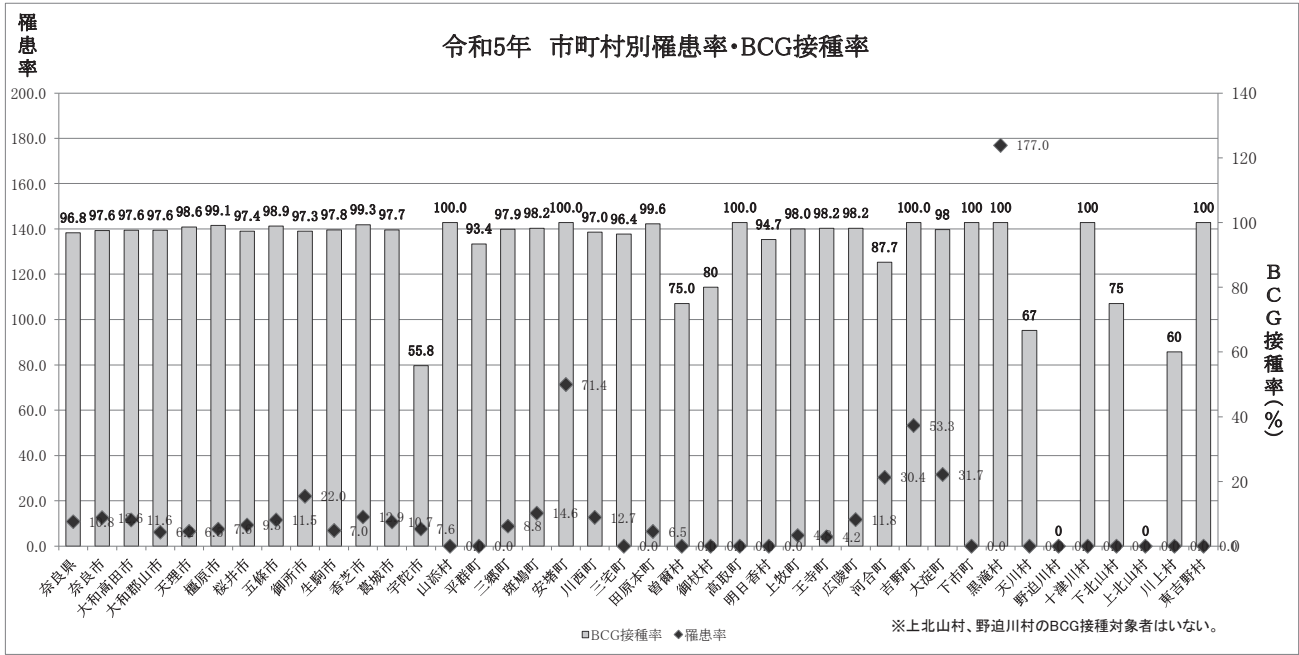


	結核死亡者数(人)		結核死亡率(人口10万対)	
	奈良県	全国	奈良県	全国
R1年	34	2,088	2.6	1.7
R2年	15	1,909	1.1	1.5
R3年	20	1,844	1.5	1.5
R4年	20	1,664	1.5	1.4
R5年	23	1,587	1.8	1.3

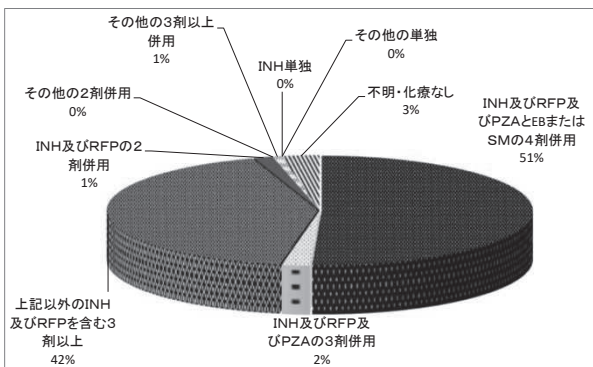


市町村別結核罹患率とBCG接種率

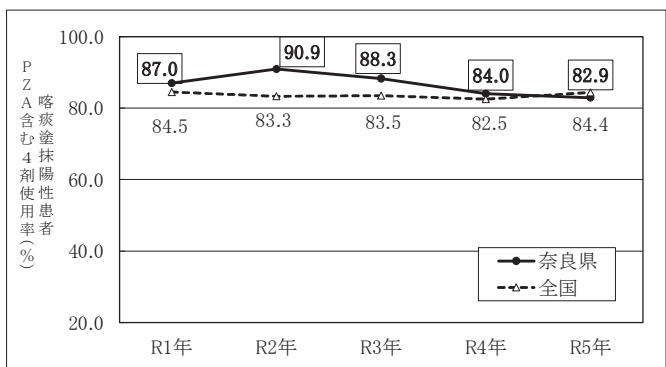
令和5年奈良県内の罹患率は、奈良市保健所管内12.6、郡山保健所管内8.4、中和保健所管内10.2、吉野保健所管内19.9であった。また、28市町村でBCG接種率95%以上であった。



新登録活動性結核患者の化療内容(令和5年)



新登録全結核80歳未満中PZA(ピラジナマイド)を含む4剤治療割合



前年新登録患者の治療成績

	合計	治癒	完了	死亡	失敗	脱落	転出	治療中	不明
R3年	133	60	35	31	1	2	1	3	0
R4年	121	43	38	35	0	0	2	2	1
R5年	122	41	40	34	0	2	1	4	0

※令和5年の全数把握対象疾患の2、二類感染症の結核の届出数と奈良県における結核概況(令和5年)の数値は異なる。「全数把握」とは、届出基準により診断した医師が、各医療機関の最寄りの保健所に提出した発生届の数であり、「奈良県における結核概況」は、結核患者の居住する保健所管内における、年末現在の登録者及び年間の登録除外者について入力された数である。