

令和6年度 奈良県医療的ケア児等実態調査 結果報告書 【 概要版 】

I 調査の概要

① 調査の目的

県内在住の医療的ケア児等の人数や、医療的ケア児等及びその家族の困りごとなどを把握し、医療的ケア児等の支援にかかる施策検討の基礎資料とすることを目的として実施しました。

② 1次調査の概要

県内の病院、訪問看護ステーション及び県 HP を通じて、医療的ケアを必要とする0歳～39 歳の方の居住地及び年齢層に関する調査を実施しました。

③ 2次調査の概要

1次調査で把握した方を対象にニーズや困りごとについて調査を実施しました。

II 調査の結果概要

① 1次調査の結果

	北部	中部	東部	南部	合計
県内病院利用者	182	135	11	17	345
県外病院利用者	13	14	0	0	27
総合計	195	149	11	17	372

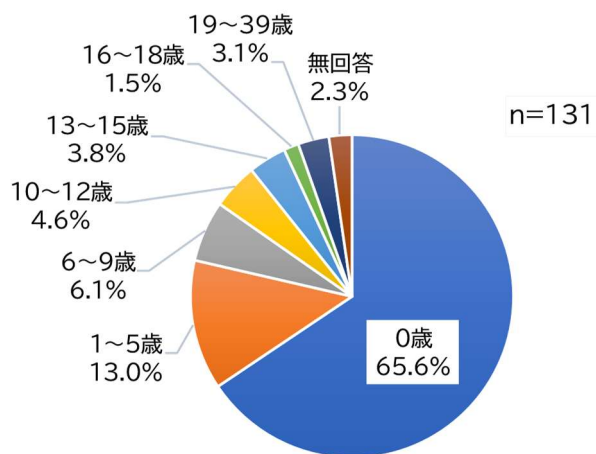
② 2次調査の結果(対象者 372 件、回答者 131 件)

主な質問項目に対する回答

医療的ケアが必要となった時の年齢は何歳ですか。また、在宅移行した時の年齢は何歳ですか。

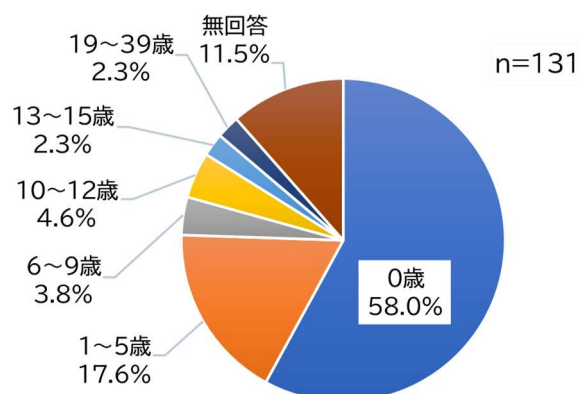
○医療的ケアが必要となった年齢は「0 歳」の割合が 65.6%と最も高く、次いで「1～5 歳」の 13.0%となっています。

カテゴリ	件数	割合
0歳	86	65.6%
1～5歳	17	13.0%
6～9歳	8	6.1%
10～12歳	6	4.6%
13～15歳	5	3.8%
16～18歳	2	1.5%
19～39歳	4	3.1%
無回答	3	2.3%
回答者数	131	100.0%



○在宅移行した時の年齢は「0歳」の割合が58.0%と最も高く、次いで「1～5歳」の17.6%となっています。

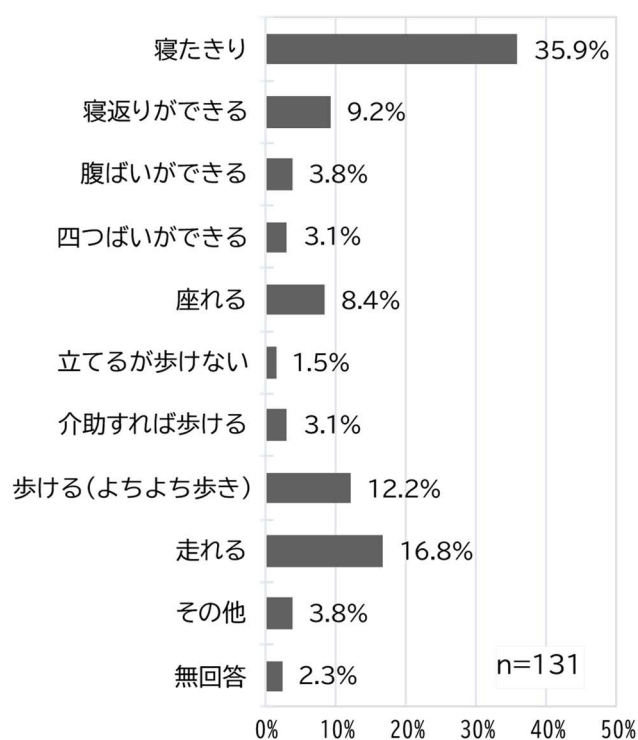
カテゴリ	件数	割合
0歳	76	58.0%
1～5歳	23	17.6%
6～9歳	5	3.8%
10～12歳	6	4.6%
13～15歳	3	2.3%
16～18歳	0	0.0%
19～39歳	3	2.3%
無回答	15	11.5%
回答者数	131	100.0%



運動機能について教えてください。

○「寝たきり」の割合が35.9%と最も高く、次いで「走れる」の16.8%となっています。

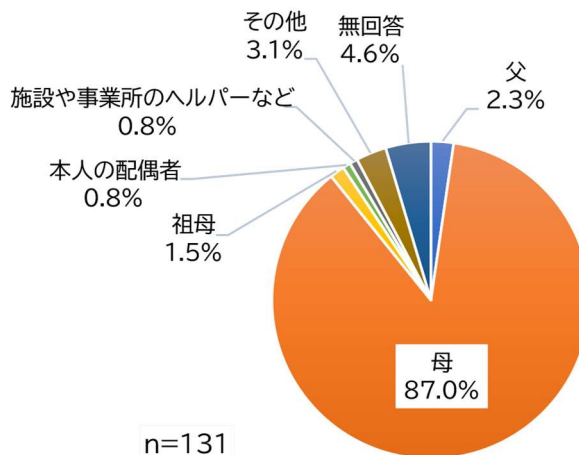
カテゴリ	件数	割合
寝たきり	47	35.9%
寝返りができる	12	9.2%
腹ばいができる	5	3.8%
四つばいができる	4	3.1%
座れる	11	8.4%
立てるが歩けない	2	1.5%
介助すれば歩ける	4	3.1%
歩ける (よちよち歩きも含む)	16	12.2%
走れる	22	16.8%
その他	5	3.8%
無回答	3	2.3%
回答者数	131	100.0%



主たる看護・介護者は誰ですか。

○「母」の割合が 87.0%と最も高く、次いで「父」の 2.3%となっています。(その他・無回答を除く)

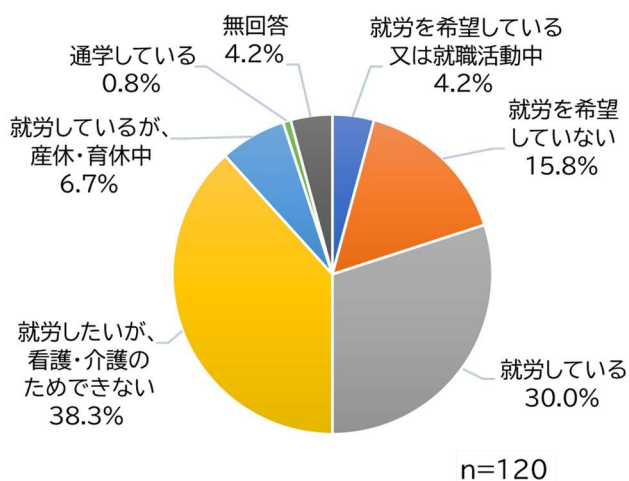
カテゴリ	件数	割合
父	3	2.3%
母	114	87.0%
祖父	0	0.0%
祖母	2	1.5%
兄弟姉妹	0	0.0%
本人の配偶者	1	0.8%
兄弟姉妹の配偶者	0	0.0%
親戚	0	0.0%
施設や事業所のヘルパーなど	1	0.8%
その他	4	3.1%
無回答	6	4.6%
回答者数	131	100.0%



前問で主たる看護・介護者が「父～親戚」のいずれかと回答された場合、その方の就労（通学）の状況を教えてください。

○「就労したいが、看護・介護のためできない」の割合が 38.3%と最も高く、次いで「就労している」の 30.0%となっています。

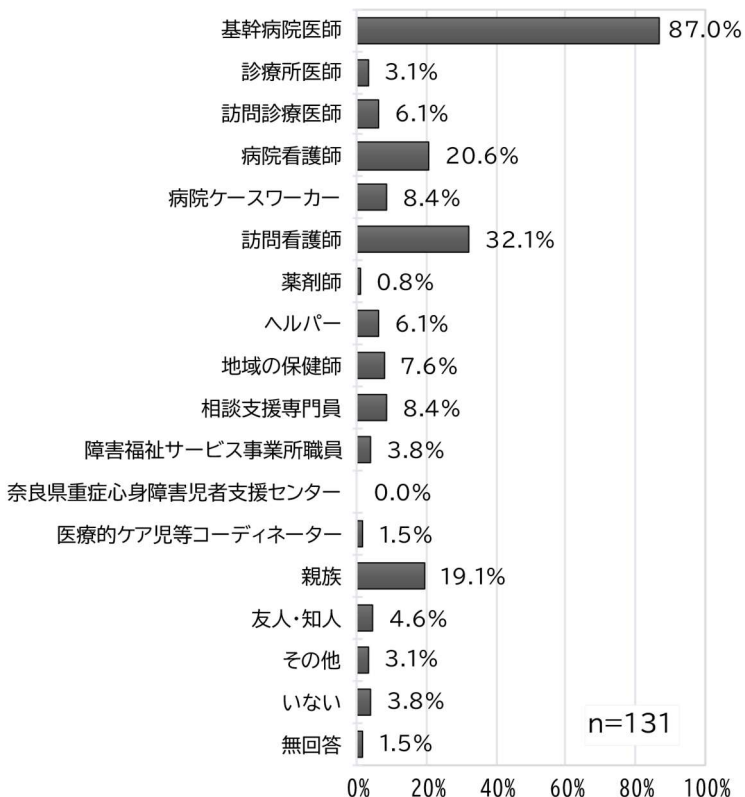
カテゴリ	件数	割合
就労を希望している 又は就職活動中	5	4.2%
就労を希望していない	19	15.8%
就労している	36	30.0%
就労したいが、看護・ 介護のためできない	46	38.3%
就労しているが、 産休・育休中	8	6.7%
通学している	1	0.8%
休学している	0	0.0%
進学を断念した	0	0.0%
無回答	5	4.2%
回答者数	120	100.0%



在宅で医療的ケアを実施することになった時の相談相手を教えてください。【複数回答】

○「基幹病院医師」の割合が87.0%と最も高く、次いで「訪問看護師」の32.1%となっています。

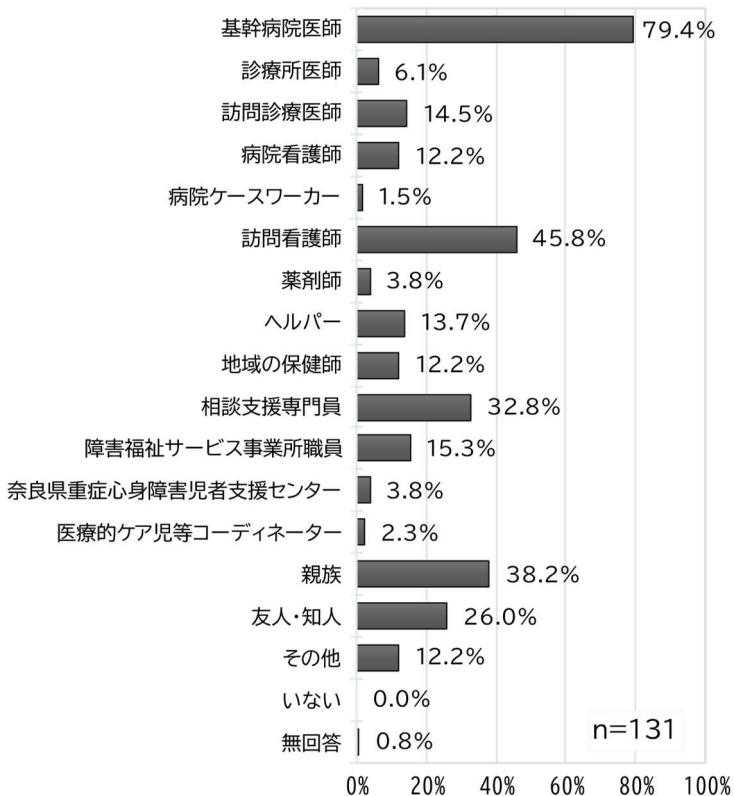
カテゴリ	件数	割合
基幹病院医師	114	87.0%
診療所医師	4	3.1%
訪問診療医師	8	6.1%
病院看護師	27	20.6%
病院ケースワーカー	11	8.4%
訪問看護師	42	32.1%
薬剤師	1	0.8%
ヘルパー	8	6.1%
地域の保健師	10	7.6%
相談支援専門員	11	8.4%
障害福祉サービス事業所職員	5	3.8%
奈良県重症心身障害児者支援センター	0	0.0%
医療的ケア児等コーディネーター	2	1.5%
親族	25	19.1%
友人・知人	6	4.6%
その他	4	3.1%
いない	5	3.8%
無回答	2	1.5%
回答者数	131	



現在、相談できる人・機関について教えてください。【複数回答】

○「基幹病院医師」の割合が79.4%と最も高く、次いで「訪問看護師」の45.8%となっています。

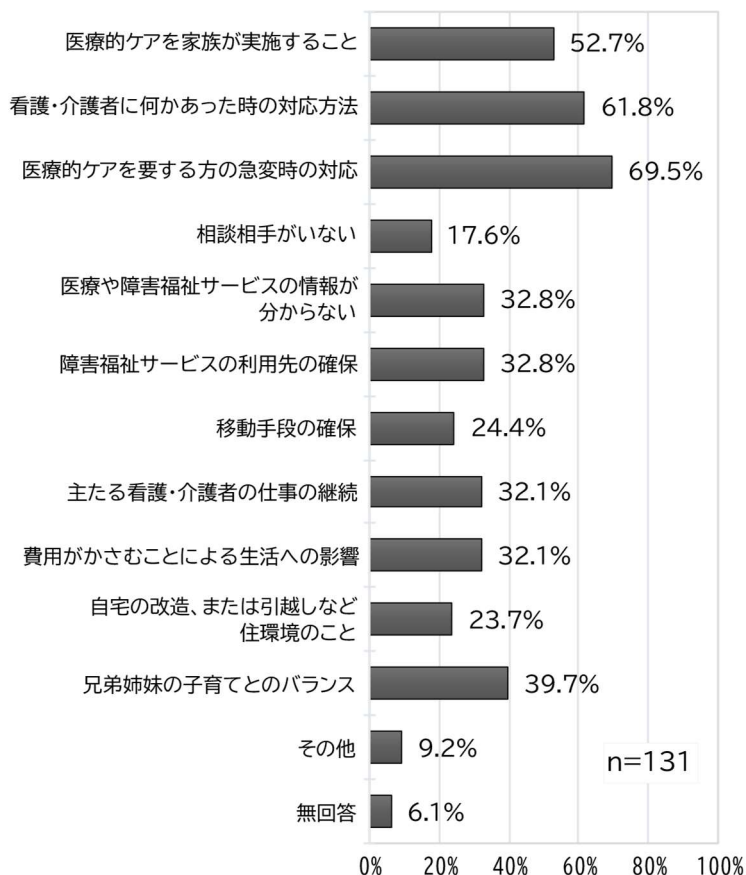
カテゴリ	件数	割合
基幹病院医師	104	79.4%
診療所医師	8	6.1%
訪問診療医師	19	14.5%
病院看護師	16	12.2%
病院ケースワーカー	2	1.5%
訪問看護師	60	45.8%
薬剤師	5	3.8%
ヘルパー	18	13.7%
地域の保健師	16	12.2%
相談支援専門員	43	32.8%
障害福祉サービス事業所職員	20	15.3%
奈良県重症心身障害児者支援センター	5	3.8%
医療的ケア児等コーディネーター	3	2.3%
親族	50	38.2%
友人・知人	34	26.0%
その他	16	12.2%
いない	0	0.0%
無回答	1	0.8%
回答者数	131	



在宅で医療的ケアを実施することになった時に不安に感じたことを教えてください。【複数回答】

○「医療的ケアを要する方の急変時の対応」の割合が 69.5%と最も高く、次いで「看護・介護者に何かあった時の対応方法」の 61.8%となっています。

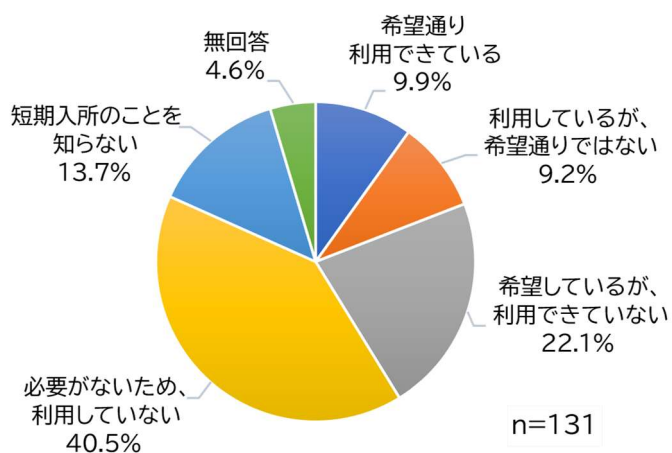
カテゴリ	件数	割合
医療的ケアを家族が実施すること	69	52.7%
看護・介護者に何かあった時の対応方法	81	61.8%
医療的ケアを要する方の急変時の対応	91	69.5%
相談相手がない	23	17.6%
医療や障害福祉サービスの情報が分からない	43	32.8%
障害福祉サービスの利用先の確保	43	32.8%
移動手段の確保	32	24.4%
主たる看護・介護者の仕事の継続	42	32.1%
費用がかさむことによる生活への影響	42	32.1%
自宅の改造、または引越など住環境のこと	31	23.7%
兄弟姉妹の子育てとのバランス	52	39.7%
その他	12	9.2%
無回答	8	6.1%
回答者数	131	



市町村が障害福祉サービスとして支給している短期入所(医療型・福祉型)を利用していますか。

○「必要がないため、利用していない」の割合が 40.5%と最も高く、次いで「希望しているが、利用できていない」の 22.1%となっています。

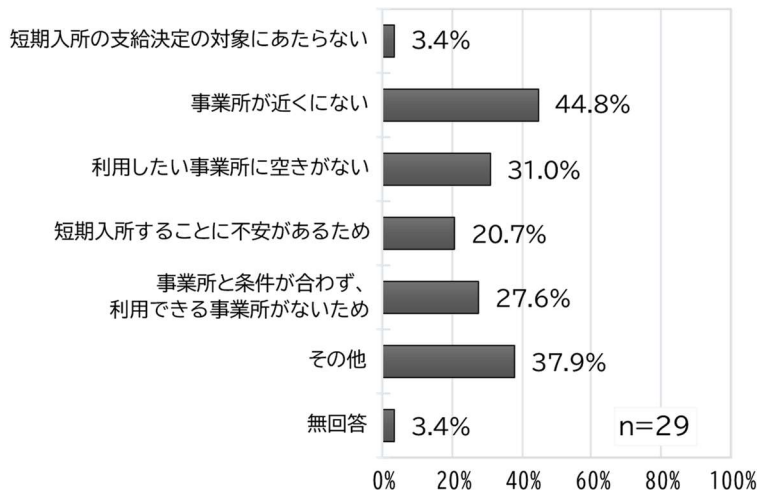
カテゴリ	件数	割合
希望通り利用できている	13	9.9%
利用しているが、希望通りではない	12	9.2%
希望しているが、利用できていない	29	22.1%
必要がないため、利用していない	53	40.5%
短期入所のことを知らない	18	13.7%
無回答	6	4.6%
回答者数	131	100.0%



前問の短期入所（医療型・福祉型）の利用について、「希望しているが、利用できていない」と回答された場合、その理由を教えてください。【複数回答】

○「事業所が近くにない」の割合が44.8%と最も高く、次いで「利用したい事業所に空きがない」の31.0%となっています。（その他・無回答を除く）

カテゴリ	件数	割合
短期入所の支給決定の対象にあたらぬ	1	3.4%
事業所が近くにない	13	44.8%
利用したい事業所に空きがない	9	31.0%
短期入所することに不安があるため	6	20.7%
事業所と条件が合わず、利用できる事業所がないため	8	27.6%
その他	11	37.9%
無回答	1	3.4%
回答者数	29	



主な看護・介護者が緊急で看護・介護ができなくなった場合どうしていますか。【複数回答】

○「同居の家族が看護・介護する」の割合が58.8%と最も高く、次いで「別居の親族に看護・介護を依頼する」の26.0%となっています。

カテゴリ	件数	割合
同居の家族が看護・介護する	77	58.8%
別居の親族に看護・介護を依頼する	34	26.0%
訪問看護師に依頼する	30	22.9%
ホームヘルプサービス(居宅介護)を利用する	5	3.8%
通所事業所(児童発達支援・放課後等デイサービス等)を利用する	18	13.7%
日中一時支援を利用する	1	0.8%
ショートステイ(短期入所)を利用する	11	8.4%
短期入院・レスパイト入院を利用する	10	7.6%
3~8以外のサービスを利用する	0	0.0%
友人・知人に依頼する	1	0.8%
その他	3	2.3%
特に何もしない(一人で留守番ができる)	6	4.6%
これまでそのような経験がない	26	19.8%
無回答	4	3.1%
回答者数	131	

