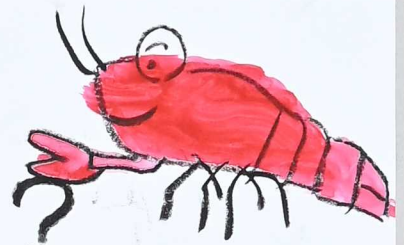
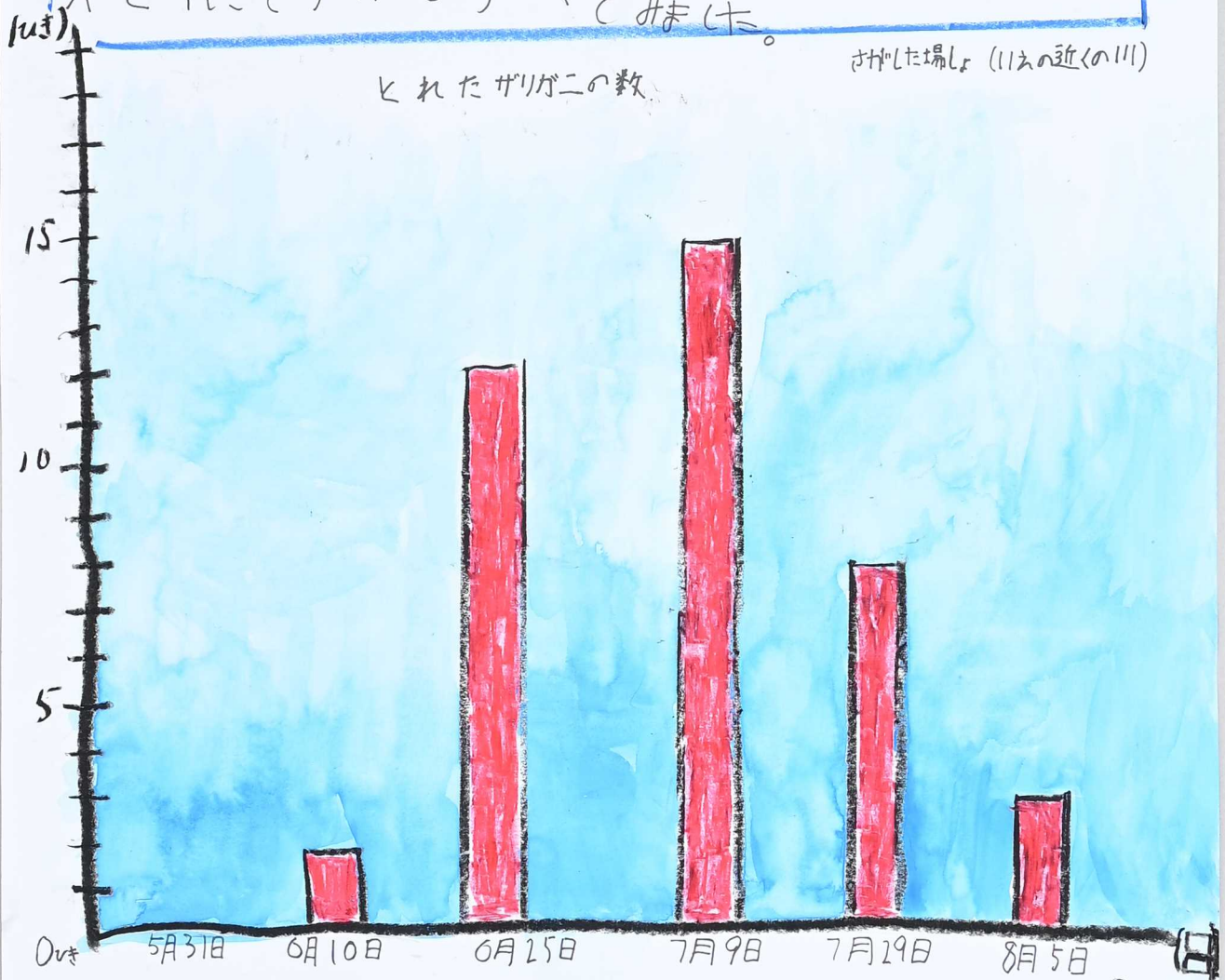


いつにな、たか

ザリガニがとれる？



ほくはザリガニは8月にたくさんいると思います。  
本通りにそうかしらべてみました。



ほくはザリガニは8月にたくさんとれると<sup>思</sup>って  
いたけれど、7月のはじめのほうがたくさんいること  
がわかりました。

つきは、サワガニもしがべたいと思いました。