

# 卷末資料

巻末資料 1 群れごとの推定個体数と加害レベル

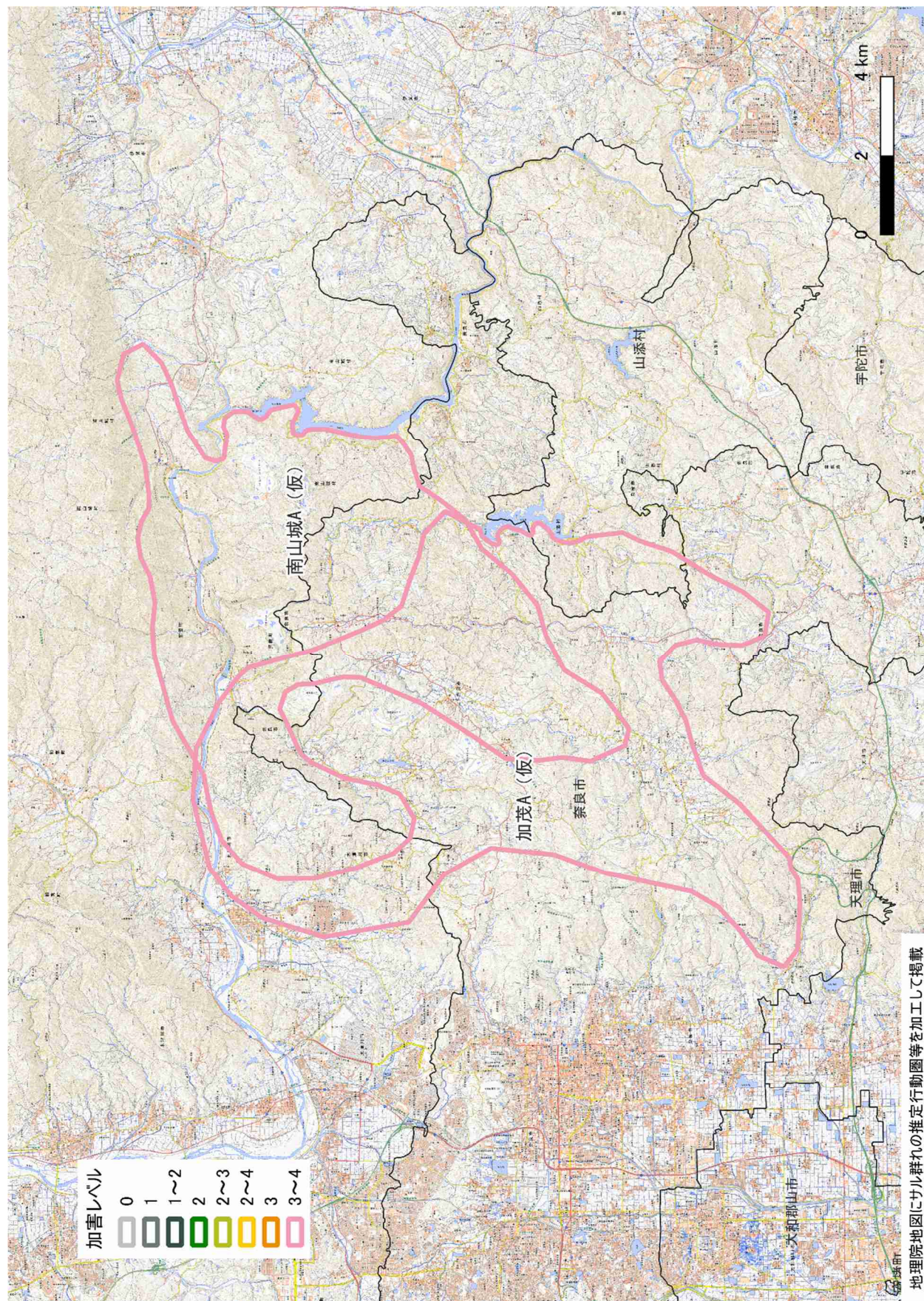
群れ名	加害レベル	推定個体数
加茂A（仮）	3～4	40～60
南山城A（仮）	3～4	40～60
名張B（仮）	3～4	17
美杉C	3	40
飯高AorB	3	30
五條A	3～4	20～30
五條B	3～4	20～30
五條C	3～4	20～30
五條E	2～3	20～30
五條F	3	70～100
天川A	2～4	20～30
天川B	3～4	30
天川C	3～4	10～50
天川D	0	10
野迫川A	2～3	40～50
野迫川B	2	20
野迫川C	3	40～50
十津川A	2～4	30～50
十津川B	3	20～30
十津川C	3	20～30
十津川D	2～3	20～30
十津川E	2～4	30～50
十津川F	2～3	20～30
十津川G	3～4	20～40
十津川H	2～4	20～30
十津川I	3	10
十津川J	3～4	40～50
十津川K	2～3	10
十津川L	2	10
十津川M	3～4	20～30
十津川N	2～3	10
十津川O	2～3	20～30
十津川P	2～4	30～40
十津川Q	2～3	10～20
十津川R	3	30
十津川S	2～3	30～40
十津川T	3	20
十津川U	3	30
十津川V	3	30～40

群れ名	加害レベル	推定個体数
十津川W	3	50～60
十津川X	1～2	20～30
十津川Y	2～3	30
十津川Z	2～3	20～30
十津川AA	3～4	20～50
32*	3	20
76*	2～3	40
大淀A	3～4	20～40
吉野A	3	10～20
吉野B	2～4	20～40
川上A	3	40～50
川上B	3	30～40
川上C	2～3	20
川上D	3～4	20～30
川上E	1～2	20～30
川上F	0	15
川上G	3	10
川上H	2	10
上北山A	3～4	40～50
上北山B	3	20～30
上北山C	2	20～30
上北山D	2～3	20～30
上北山E	2	20
上北山F	1	10～20
上北山G	0	10～20
上北山H	2	20
上北山I	1	30～40
上北山J	1	30～40
上北山K	0	不明
上北山L	0	不明
上北山M	2	20
上北山N	2	30
下北山A	3～4	20～30
下北山B	3～4	20～30
下北山C	1	15～20
下北山D	0	不明
下北山E	1	15

\*和歌山県境に分布する群れ。和歌山県第二種特定鳥獣管理計画第4期に示される西牟婁に生息する32番、および東牟婁に生息する76番の群れと同一と考えられる（和歌山 2022）。

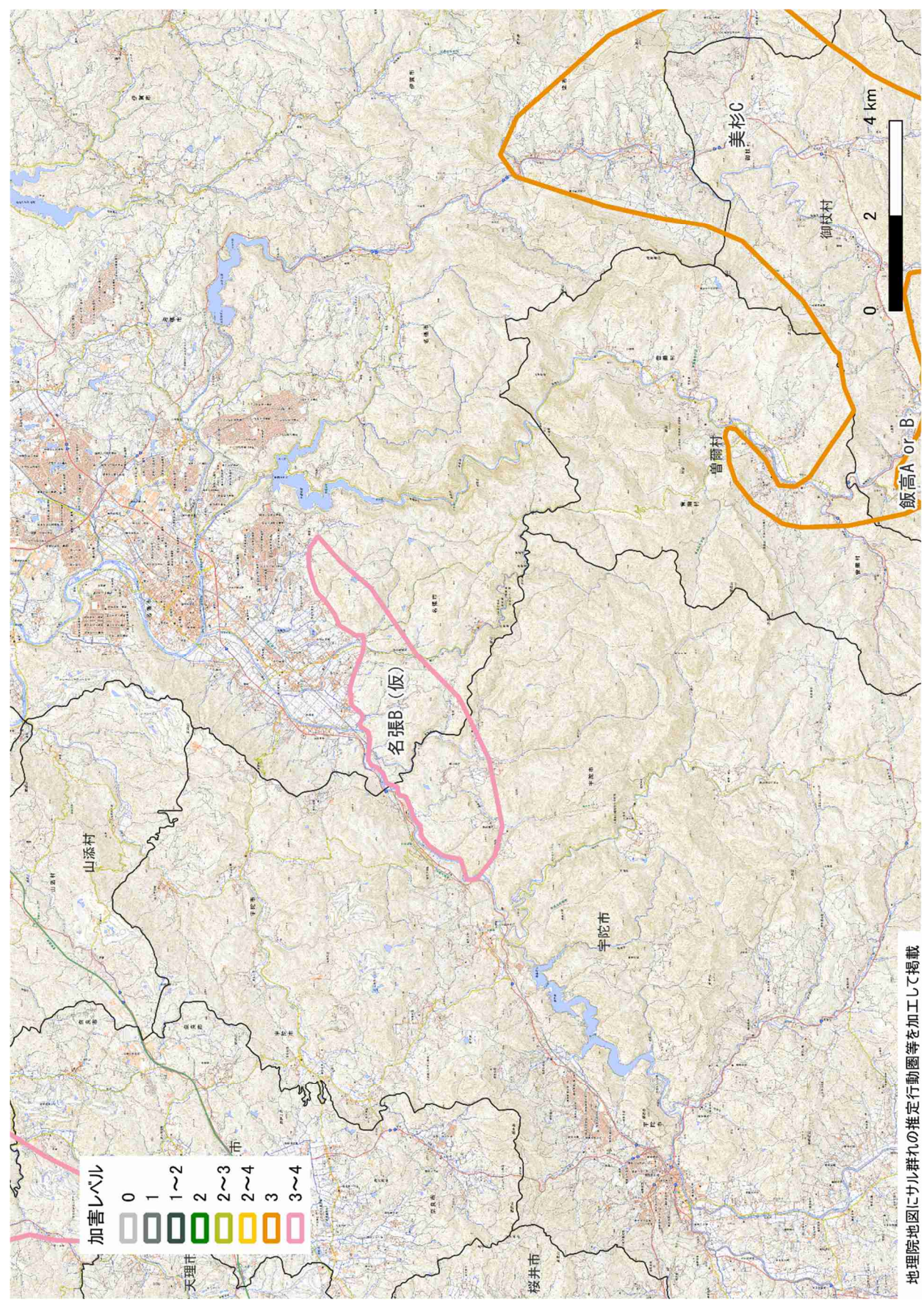


巻末資料2 奈良市の群れ推定分布図



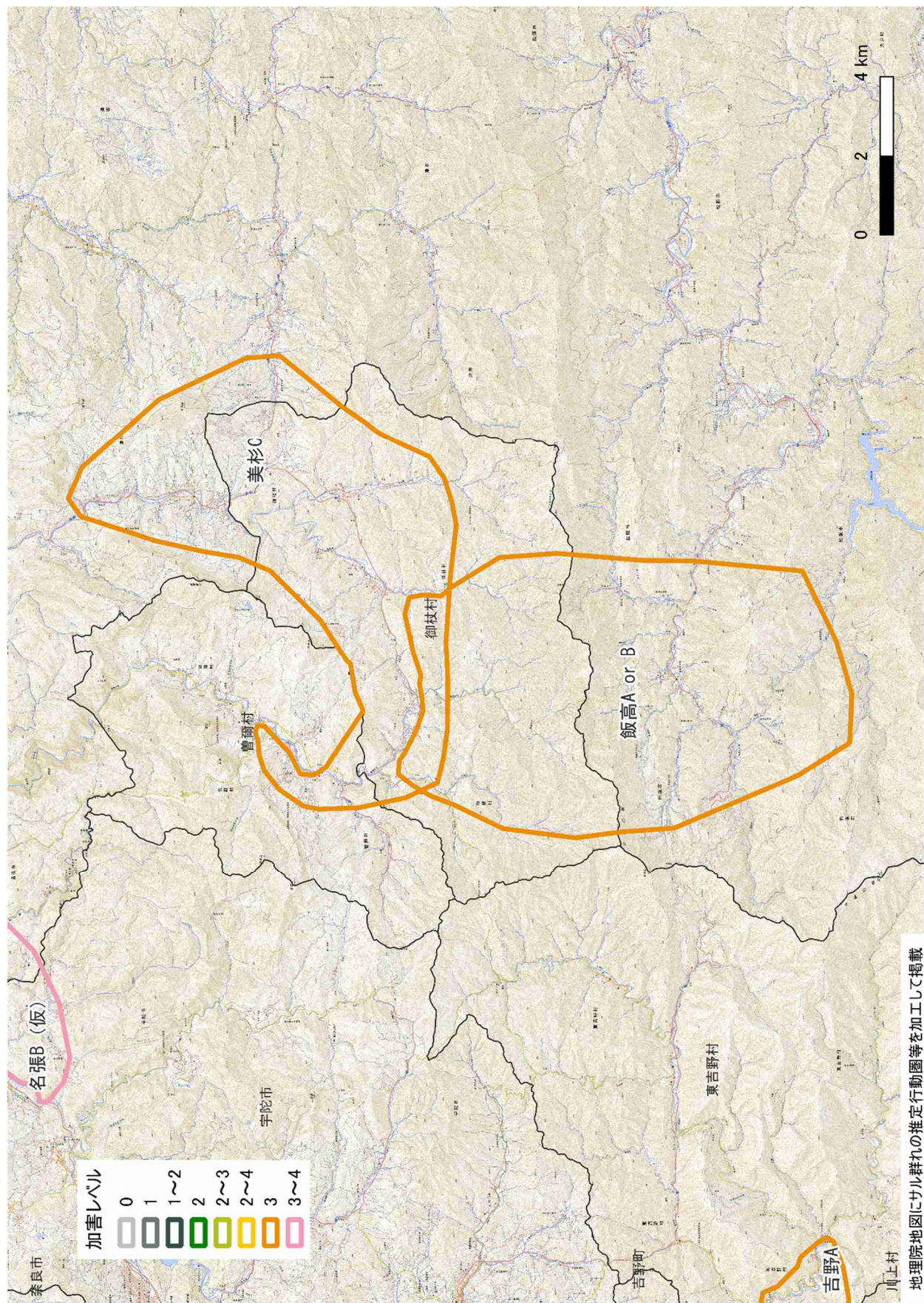


巻末資料 3 宇陀市の群れ推定分布図





巻末資料 4 曾爾村・御杖村の群れ推定分布図





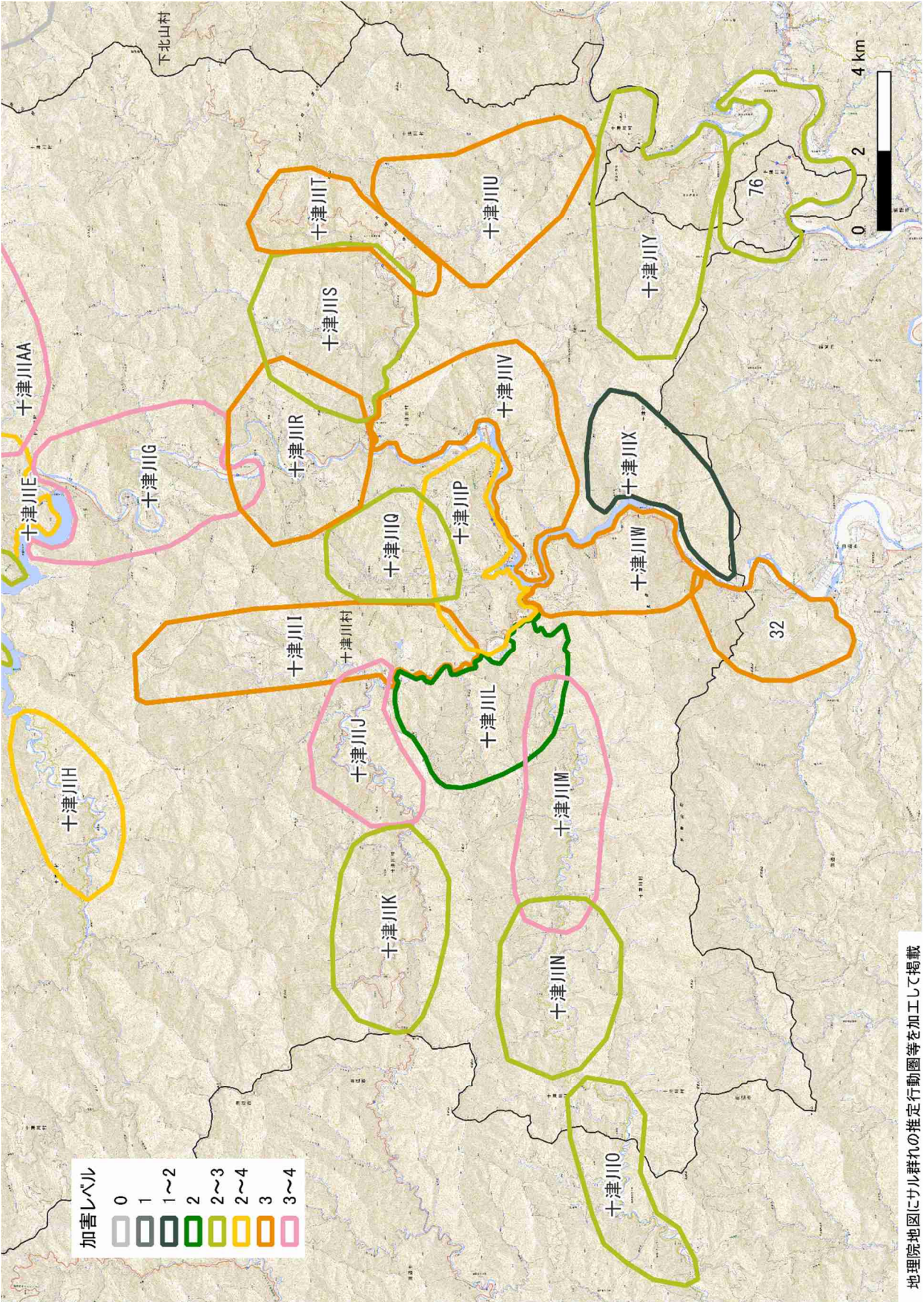
[illegible]



[illegible]

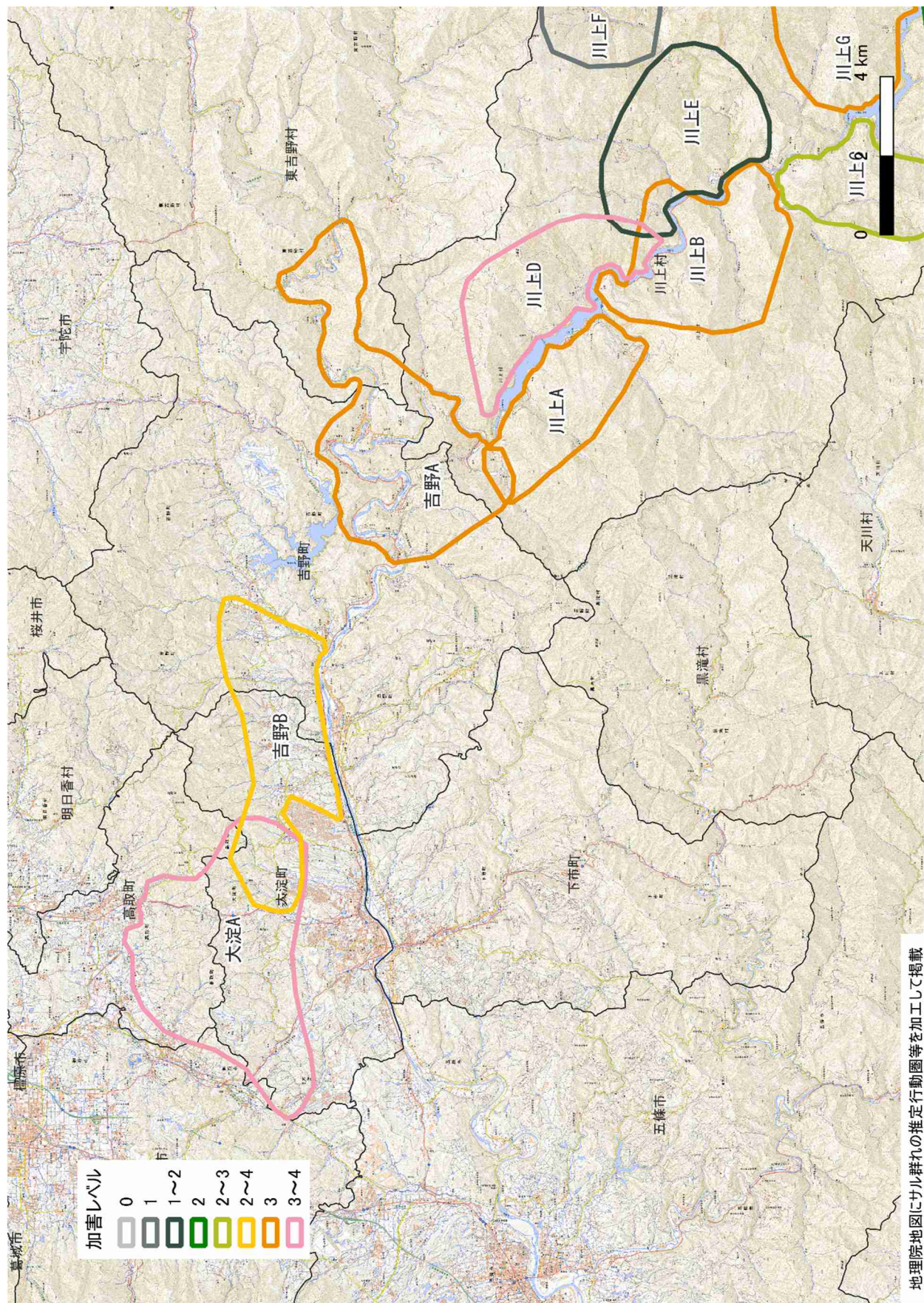


巻末資料 7 十津川村南部の群れ推定分布図



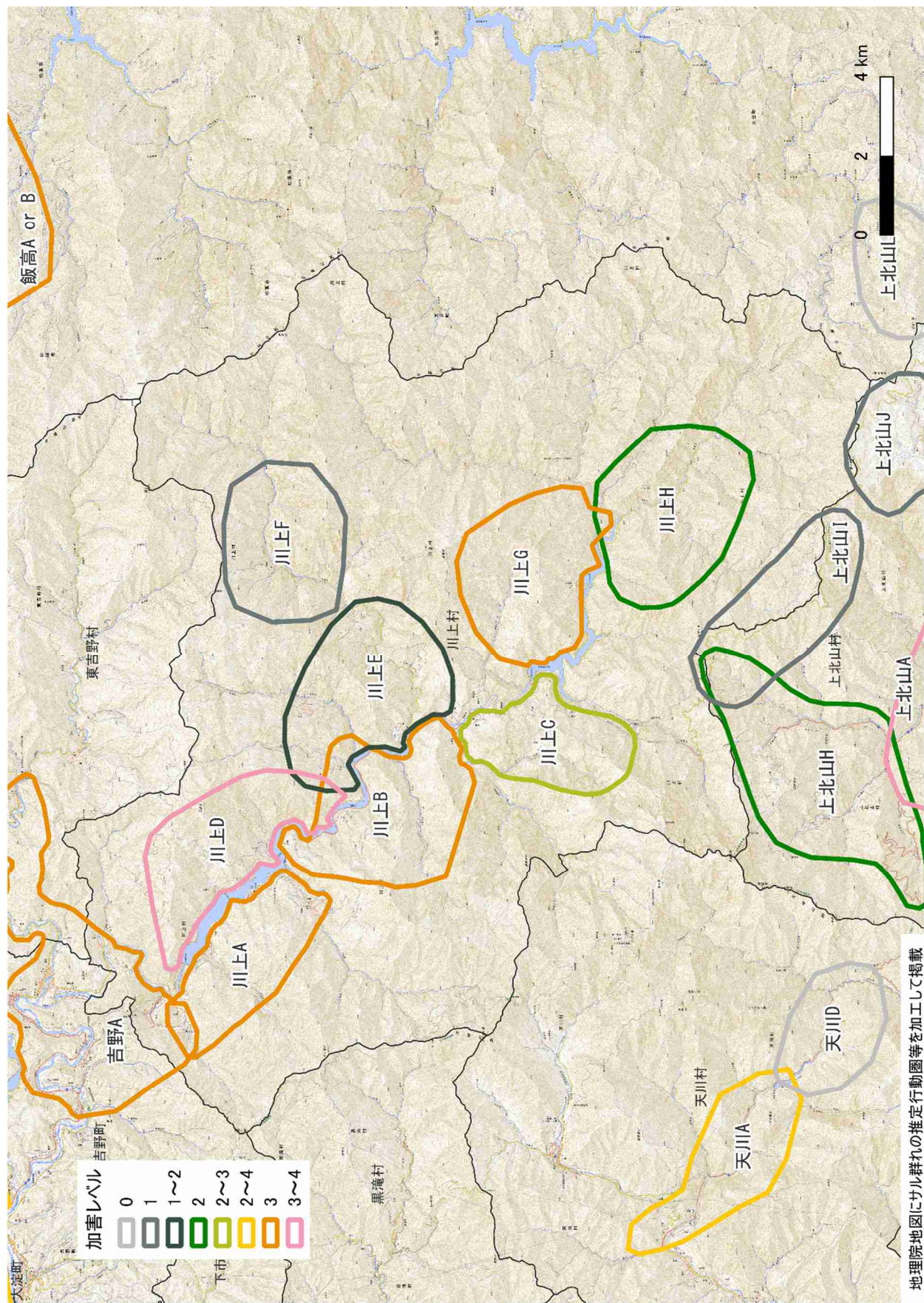


巻末資料 8 大淀町・吉野町・川上村北部の群れ推定分布図

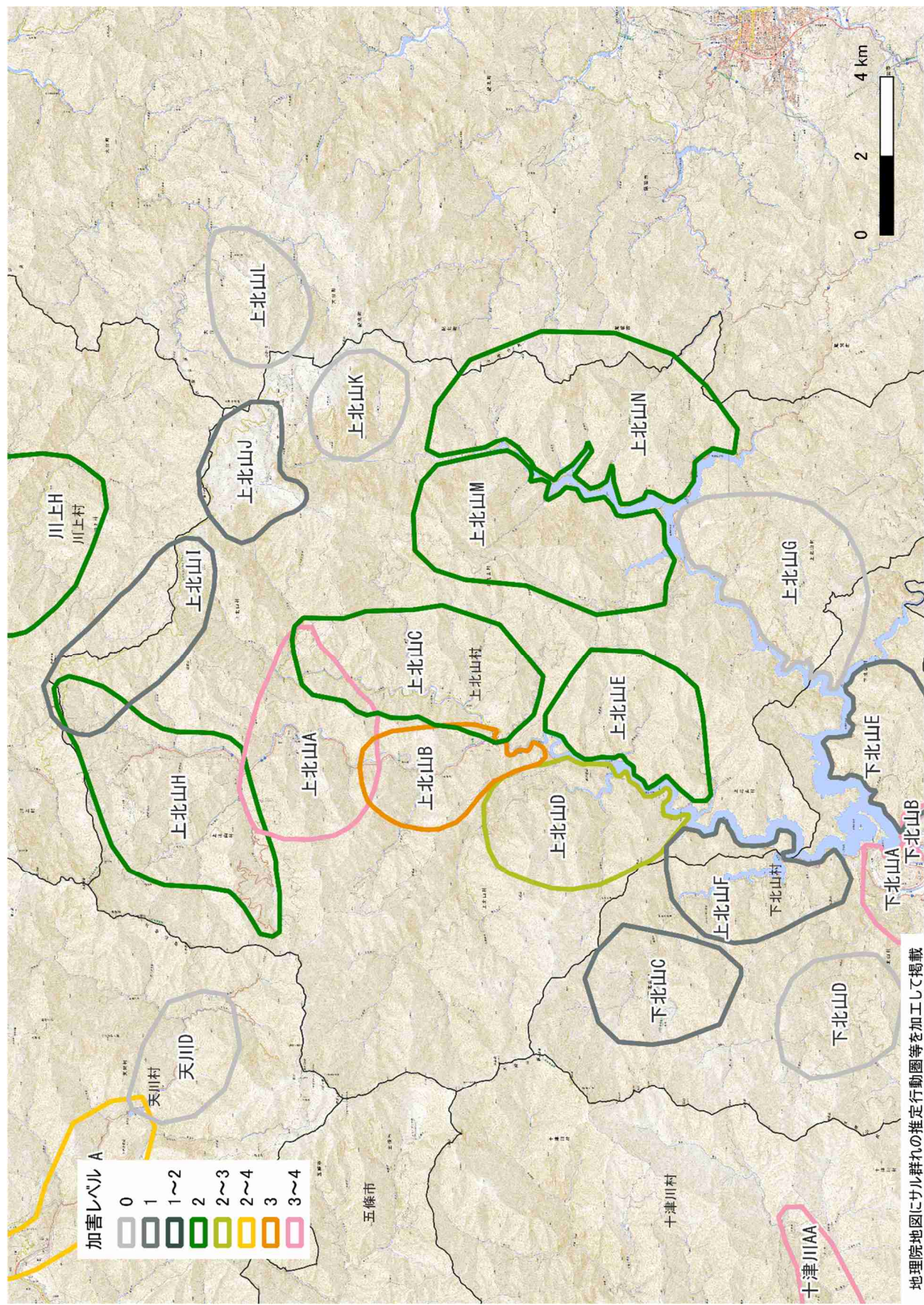




巻末資料 9 川上村の群れ推定分布図









巻末資料 11 下北山村の群れ推定分布図

