

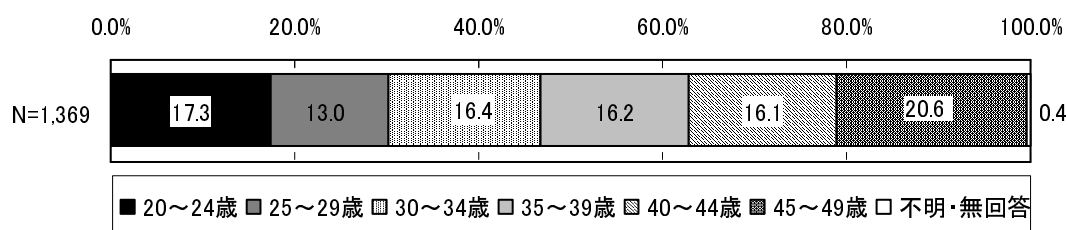
II 調查結果

1. 回答者について

問1 あなたの年齢はおいくつですか。（満年齢）（SA）

年齢についてみると、「45～49歳」が20.6%と最も高く、次いで「20～24歳」が17.3%となっている。

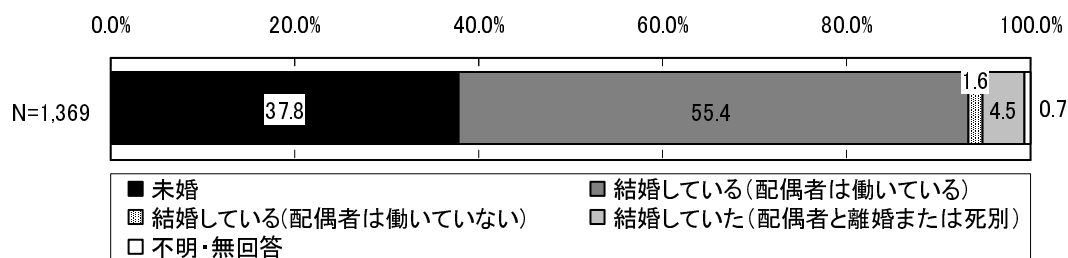
図表1 - (1) - ①



問2 あなたはご結婚（事実婚も含む）されていますか。（SA）

結婚についてみると、「結婚している（配偶者は働いている）」が55.4%と最も高く、次いで「未婚」が37.8%となっている。

図表1 - (2) - ①

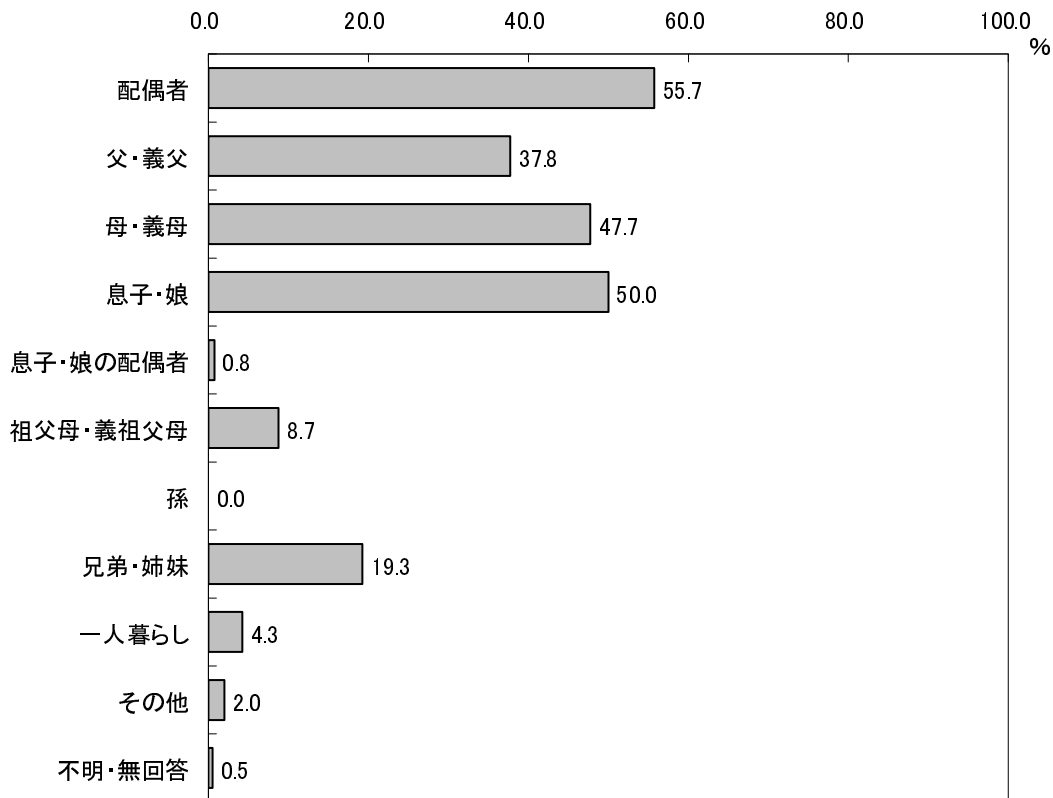


問3 あなたと同居のご家族は。(MA)

同居のご家族についてみると、「配偶者」が55.7%と最も高く、次いで「息子・娘」が50.0%となっている。

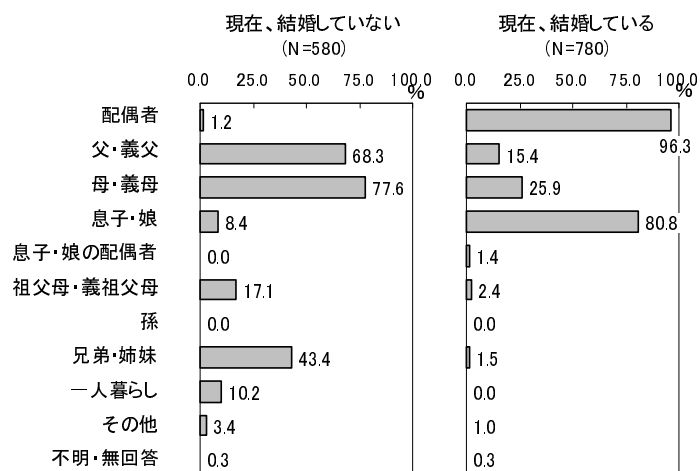
図表1 - (3) - ①

N=1,369



◆婚姻状況別クロス

図表1 - (3) - ②



※現在、結婚していない…未婚、結婚していた（配偶者と離婚または死別）
 現在、結婚している……結婚している（配偶者は働いている）、結婚している（配偶者は働いていない）

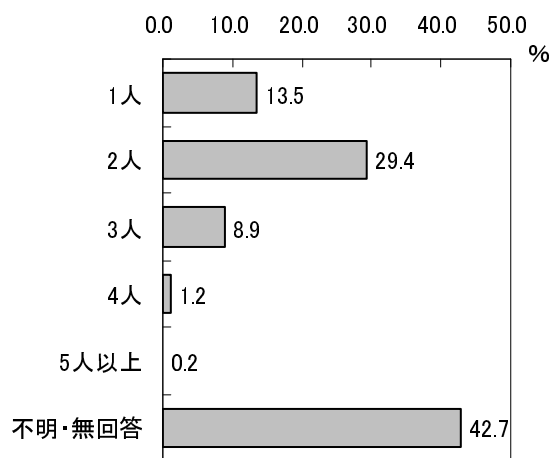
問4 お子さんがおられる方にお聞きします。何人おられますか。また、お子さんの年齢は。(数量)

子どもの年齢についてみると、「13歳以上」が97.3%と最も高く、次いで「10～12歳」が25.7%となっている。また、末子の年齢では、「13歳以上」が37.9%と最も高くなっている。

●子どもの人数

図表1 - (4) - ①

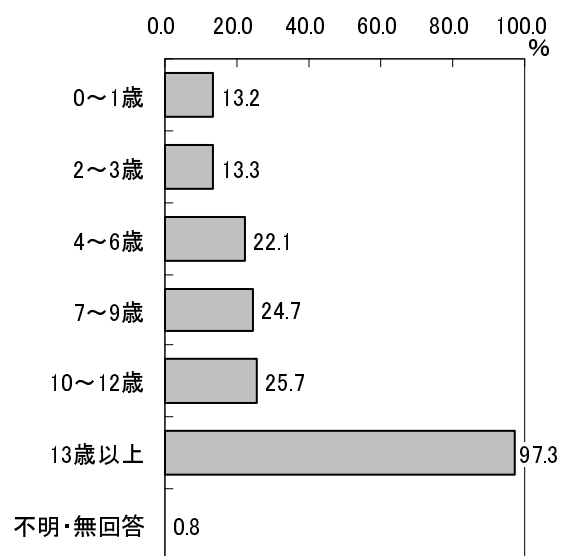
N=1,369



●子どもの年齢

図表1 - (4) - ②

N=729



●末子の年齢

図表1 - (4) - ③

