

③葛城川

i 整備方針

【環境・景観】葛城川の上流部は、山地に囲まれた良好な自然景観が残されている。中流部は市街地と農地が混在した地域であり、国道165号より下流には大和高田市の市街地が広がっている。

水質は上流の田井橋付近、桜橋付近では環境基準を満たしているが、下流の枯木橋では環境基準を満たしていないため、今後も水質改善に努め生物の生息環境を保全しながら、地域とともに河川美化啓発活動等を推進し河川環境の改善に努める。

【利用・利水】御所市役所前に整備した河川公園や堤防上に桜堤が形成されている区間では、関係自治体及び地域住民と連携し、これらの適切な維持管理と利用促進を図る。また、取水施設や取水量の把握に努め、継続的に水質や水量の把握に努める。

【治水】流域全体の治水安全度を高めるために、下流の曾我川合流点から柳田川合流点までの区間のうち洪水を安全に流下させる能力が不足する区間について計画的に河道改修を進める。

ii 河川工事の目的

概ね10年に1回程度の確率で発生する降雨の洪水を安全に流下させるとともに生物の生息環境を保全する。

iii 河川工事の種類

概ね現況の河道法線をもとに河道断面の拡大(拡幅・河床掘削)を行う。

iv 河川工事の施行の場所

広陵町弁財天地内から広陵町広瀬

(下流より1.3km地点から2.3km地点まで約1,000m 堤防かさ上げ)

大和高田市土庫地内

(下流より5.4km地点から5.7km地点まで約350m 堤防かさ上げ)

大和高田市今里川合方地内から大和高田市田井地内

(下流より7.6km地点から8.7km地点まで約1,100m 堤防かさ上げ)

大和高田市奥田地内

(下流より10.1km地点から11.0km地点まで約900m 河道拡幅・堤防かさ上げ)

御所市今城地内から御所市御所地内

(下流より12.2km地点から13.1km地点まで約900m 堤防かさ上げ)

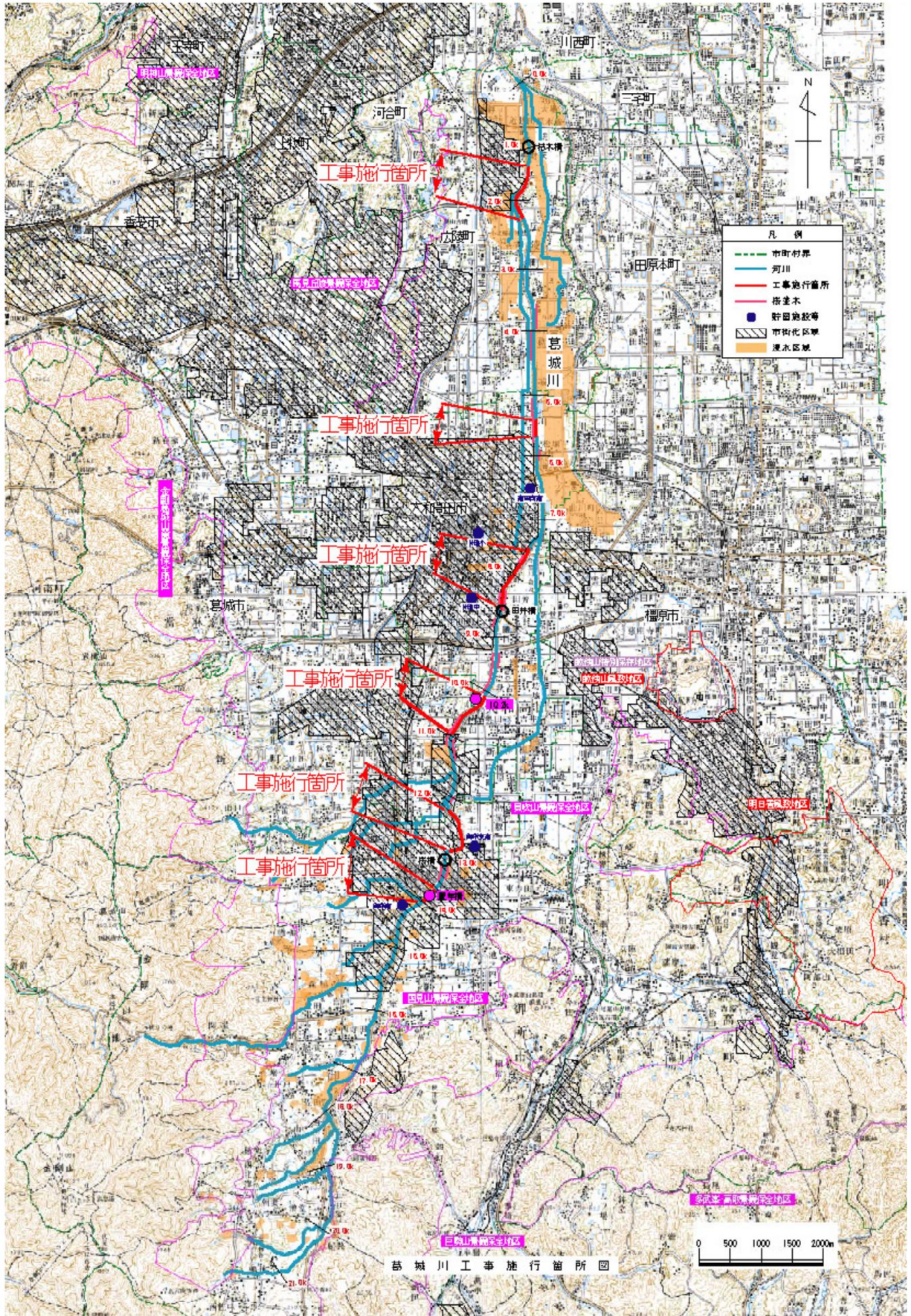
御所市御所地内

(下流より13.8km地点から豊年橋まで約100m 河道拡幅・河床掘削)

(豊年橋から柳田川合流点まで約100m 河床掘削)

施行区間内の主な既存工作物

橋 梁	8 橋
取 水 堰	1 基



※浸水区域は、過去の主要洪水による浸水実績を重ね合わせたものです。