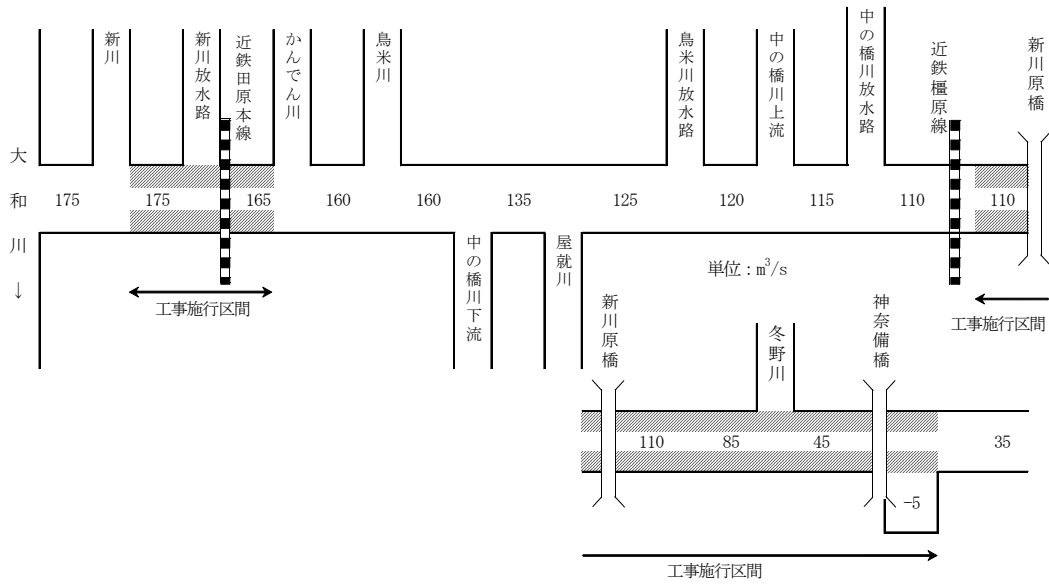
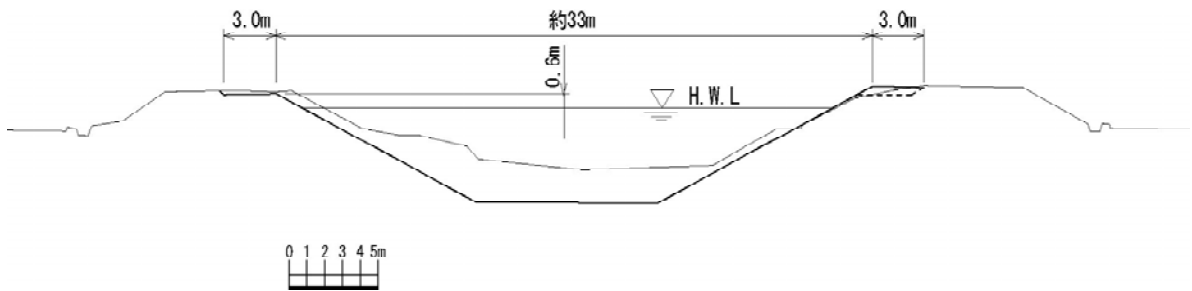


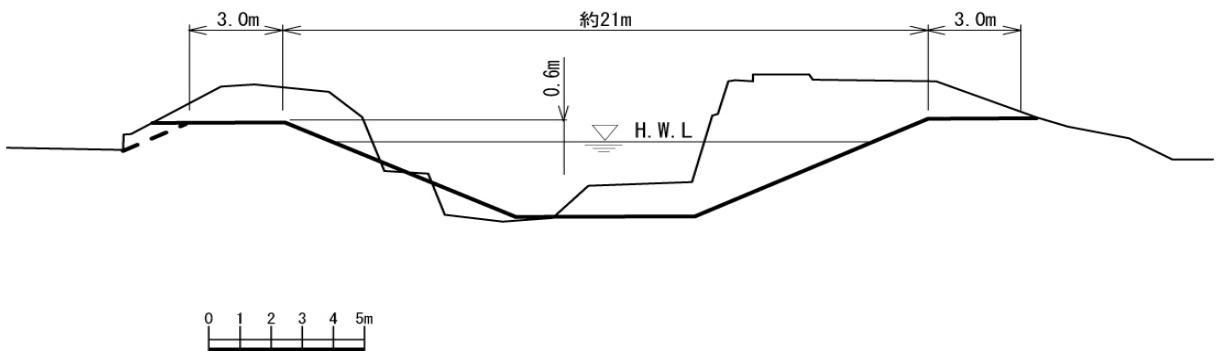
⑤飛鳥川



図(5)-1 計画高水流量配分図



図(5)-2-1 藤ノ木橋付近の横断面図*

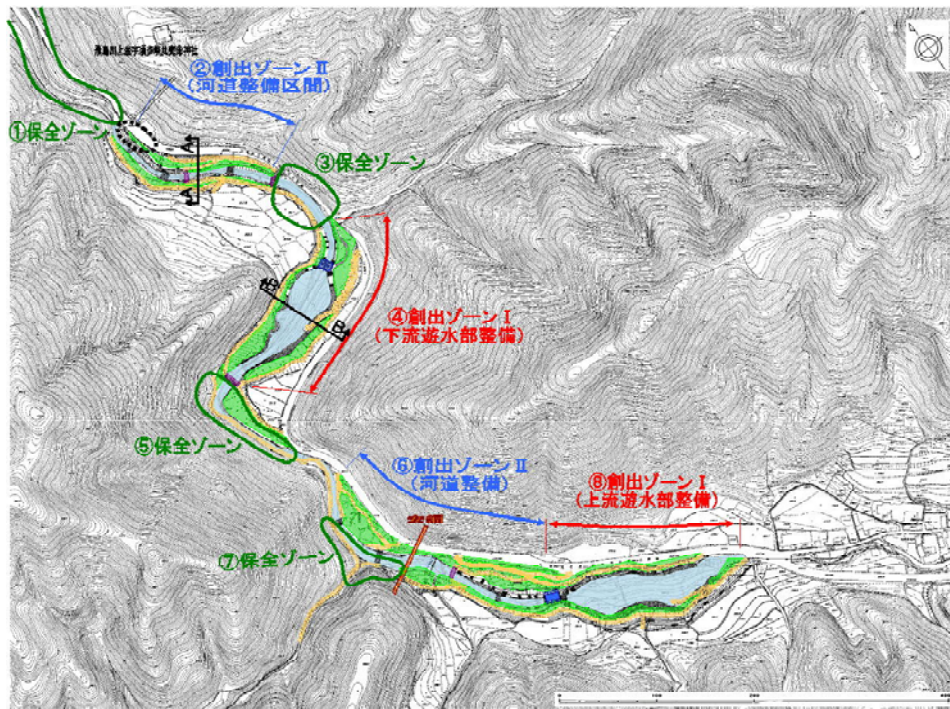


図(5)-2-2 榎原橋付近の横断面図*

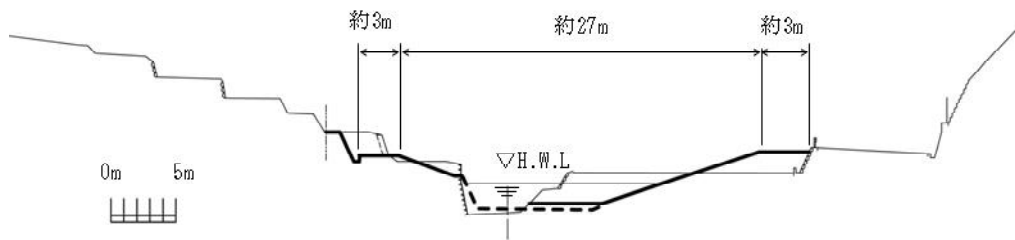
※この横断面図は、現在事業に着手している区間の横断面図です。それ以外の区間の形状や構造等については、川沿いの風景や土地利用、経済性などを勘案するとともに、住民との合意形成を図りながら決めていきます。

『神奈備の郷・川づくり』

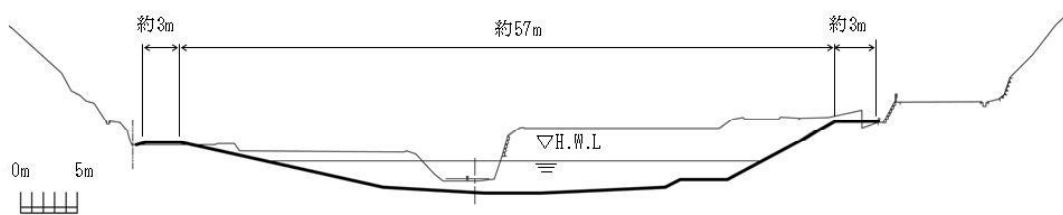
「奥明日香の貴重な風土に誇りと自覚を持ち、また、その風土を学び、体験し、実感できるように、周辺環境との調和のもと、奥明日香にふさわしい新たな魅力の創出を図る。」という基本方針のもと、明日香村が進めている地域活性化策と一体となり、洪水調節効果を有する河川整備を行う。



図(5)-3-1 神奈備の郷・川づくり 平面図

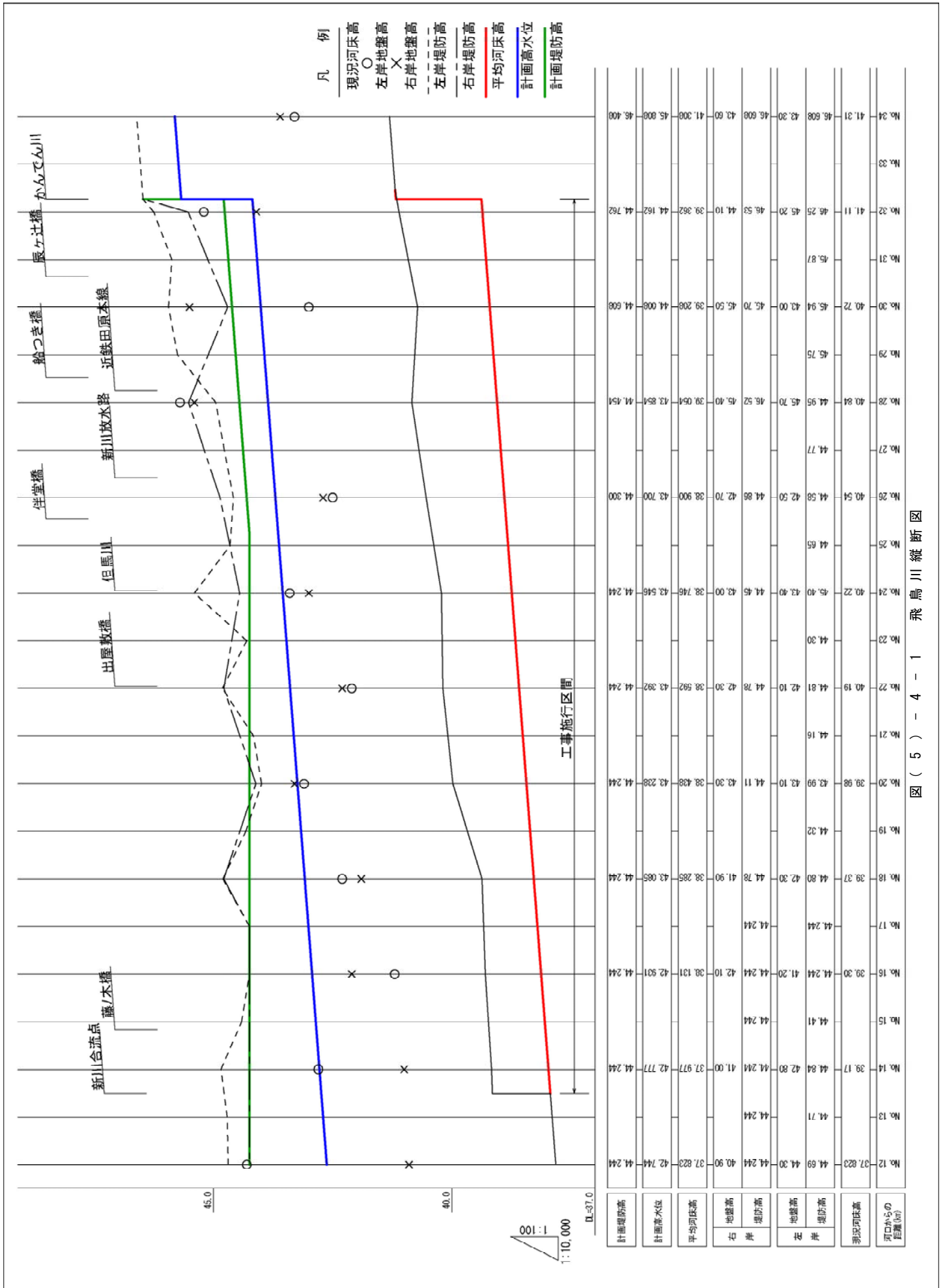


図(5)-3-2 横断面図(A-A)



図(5)-3-3 横断面図(B-B)

図(5) - 4 - 1 飛鳥川縦断面図



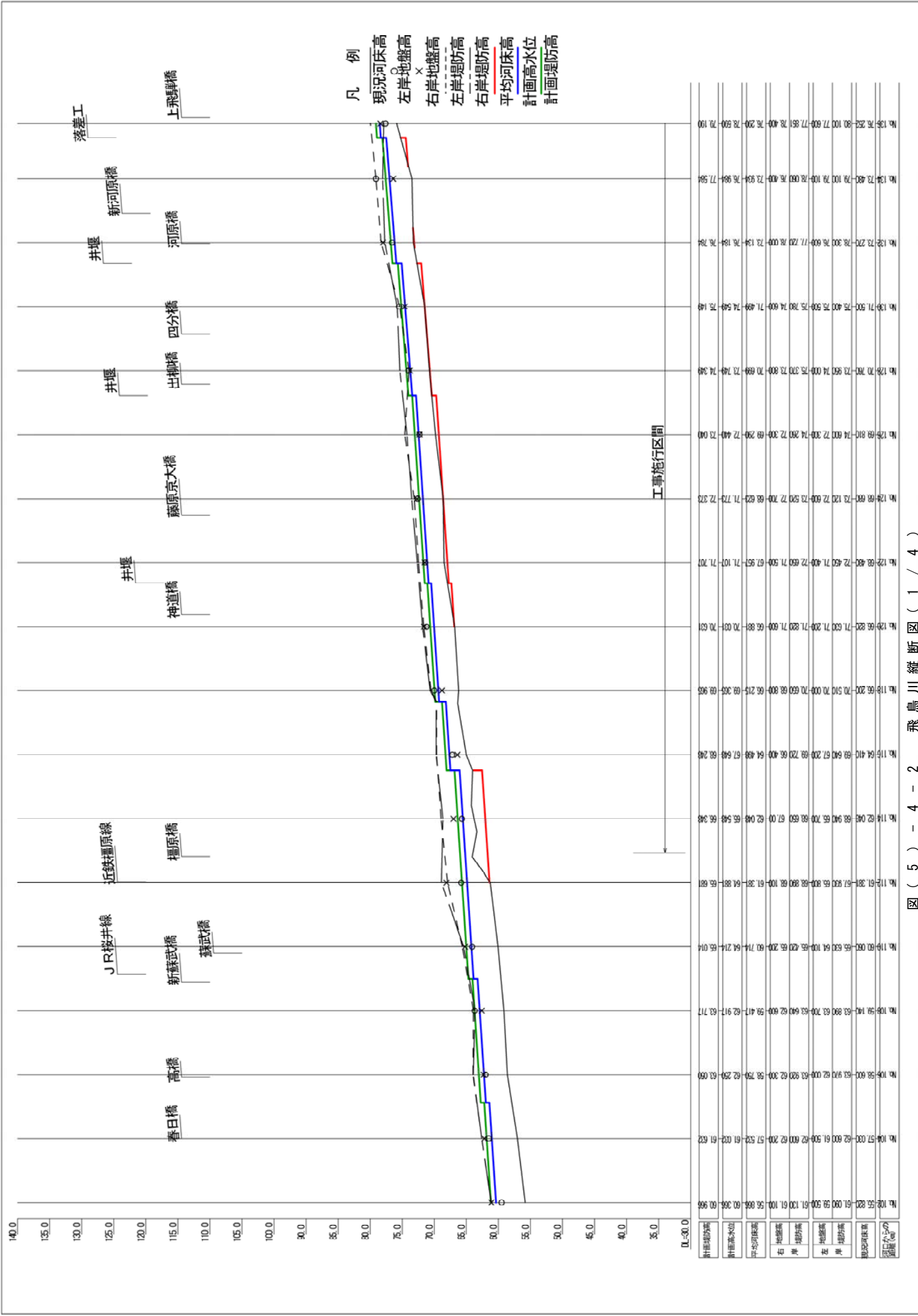


図 (5) - 4 - 2 飛鳥川縦断面図 (1 / 4)

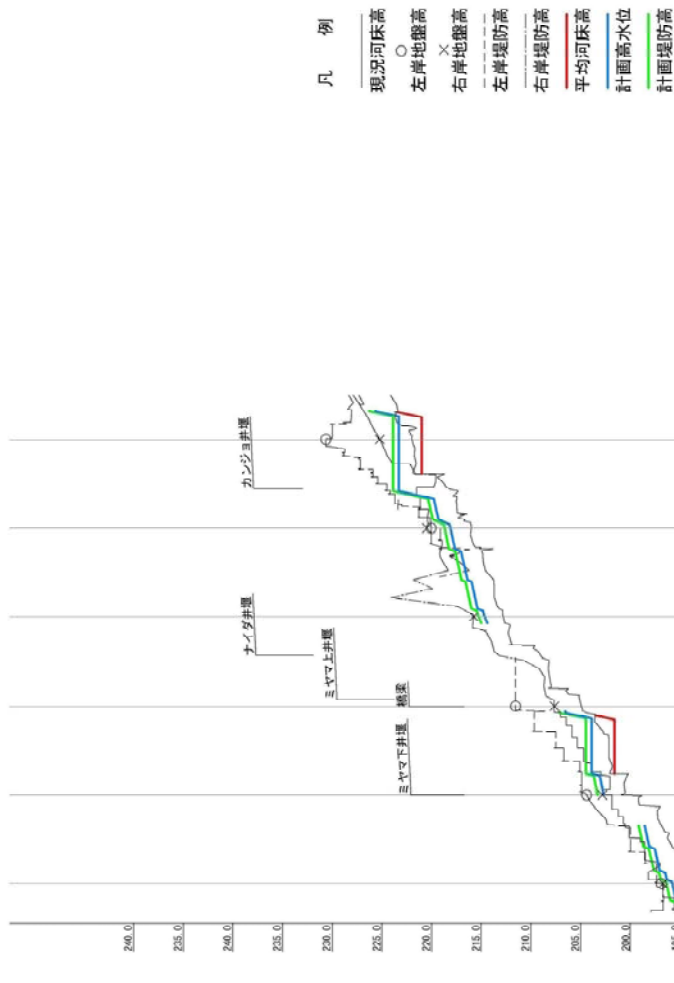
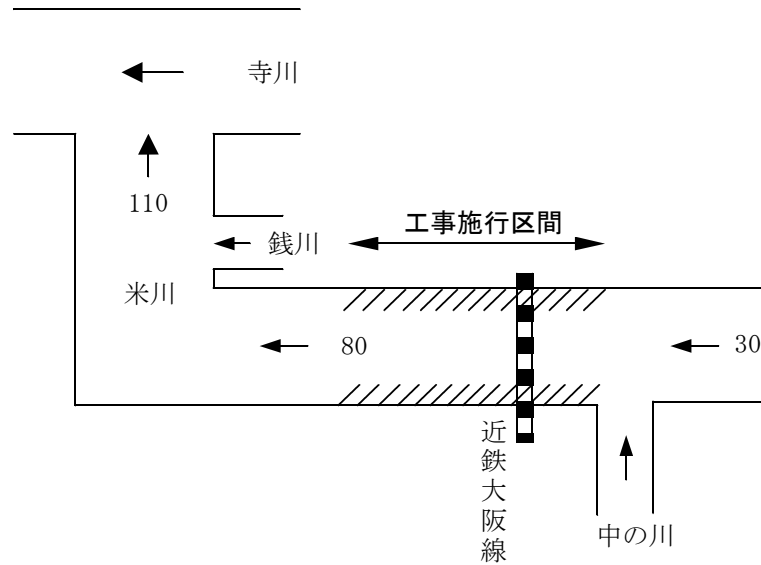
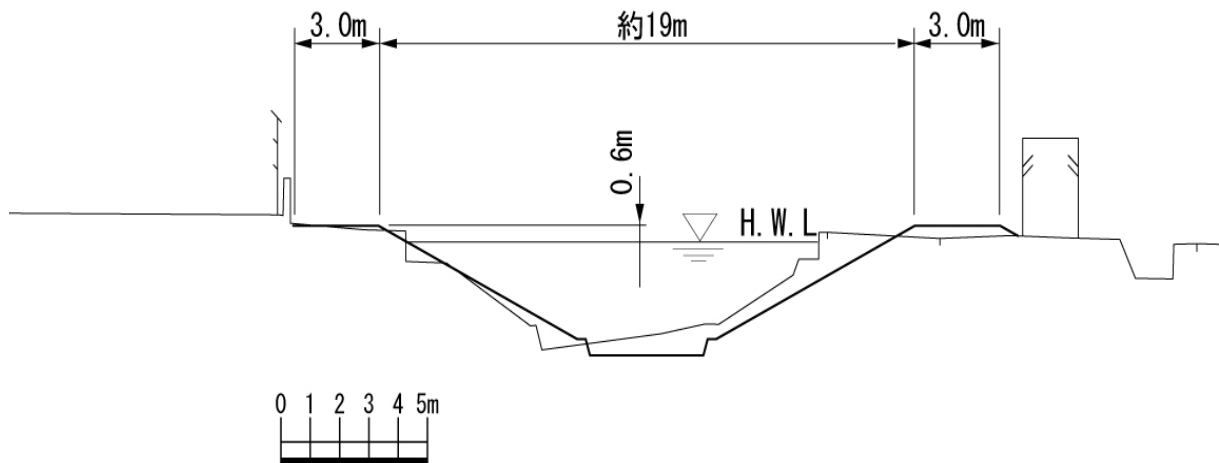


図 (5) - 4 - 5 飛鳥川縦断面 (4 / 4)

⑥米川



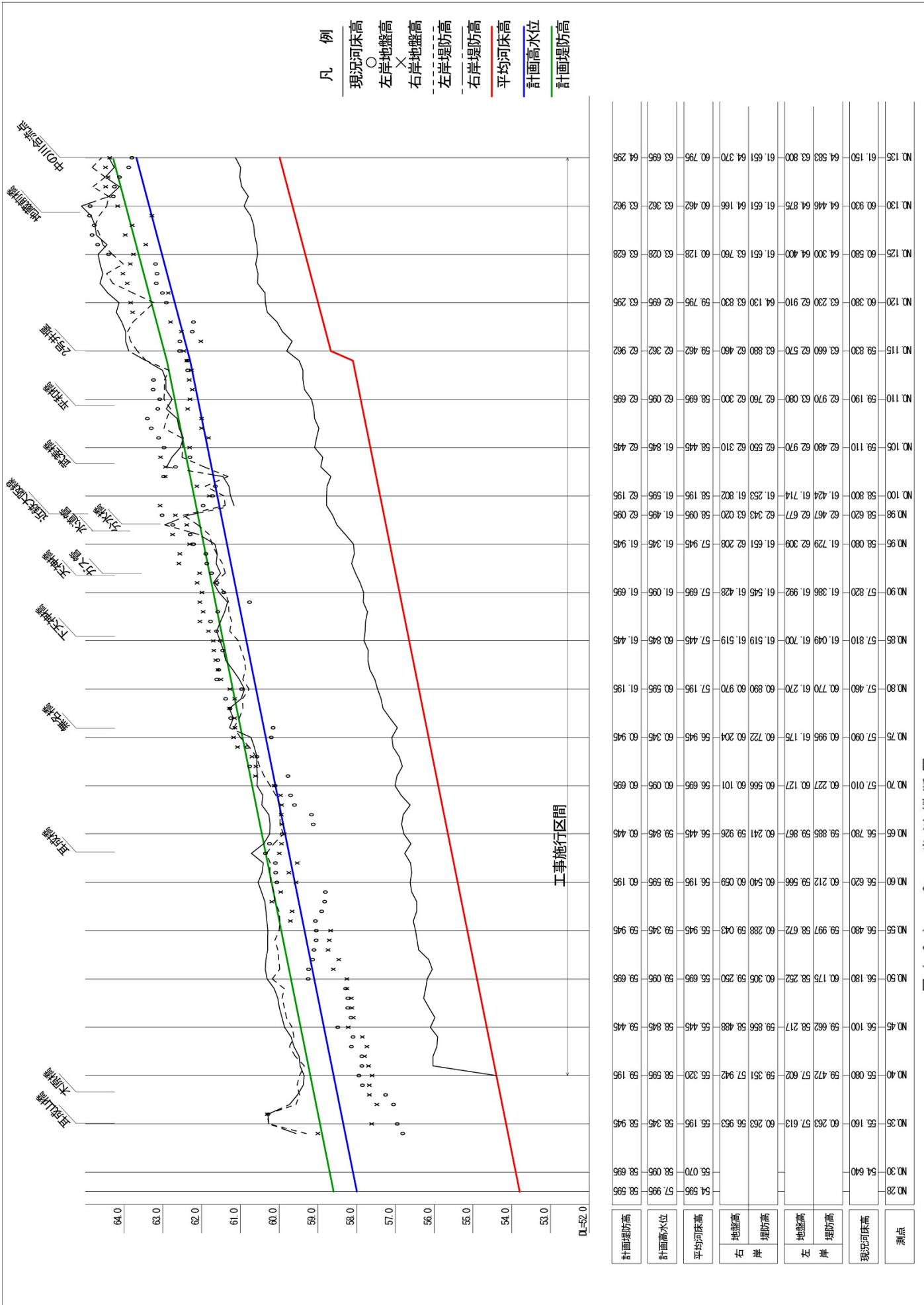
図(6)-1 計画高水流量配分図



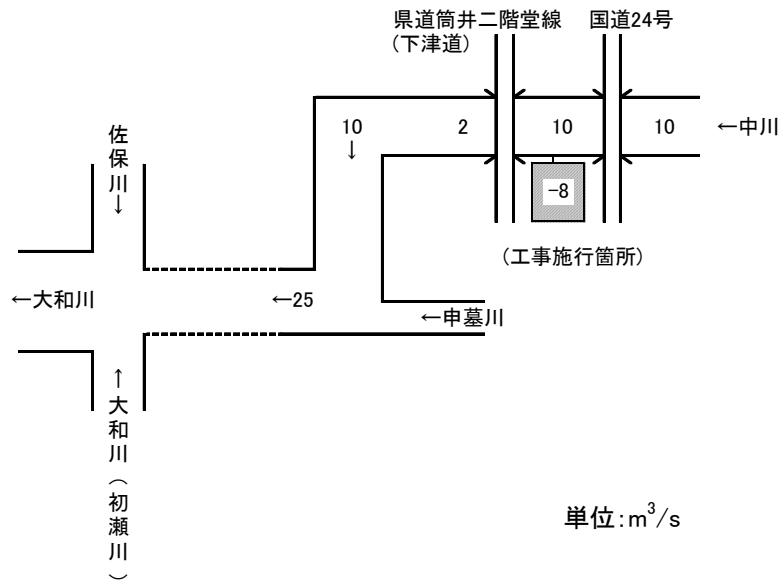
図(6)-2 耳成橋付近の横断面※

※この横断面図は、現在事業に着手している区間の横断面図です。それ以外の区間の形状や構造等については、川沿いの風景や土地利用、経済性などを勘案するとともに、住民との合意形成を図りながら決めていきます。

図(6) - 3 米川縦断面 米川縦断面図



⑦中川

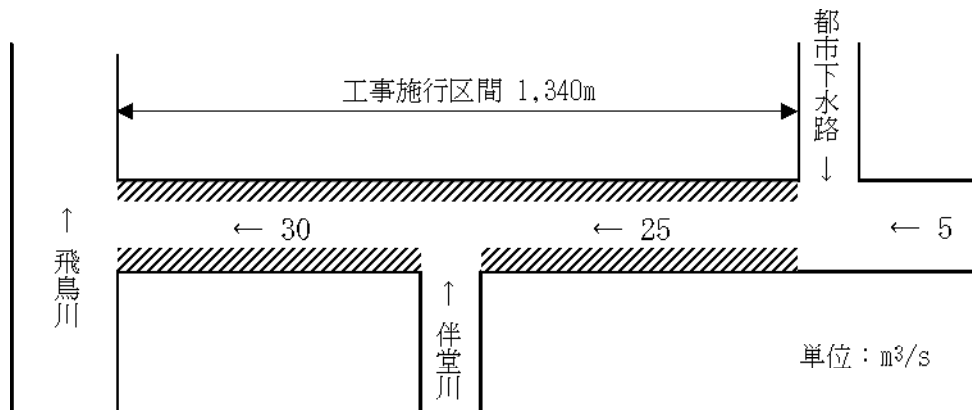


図(7)-1 計画高水流量配分図

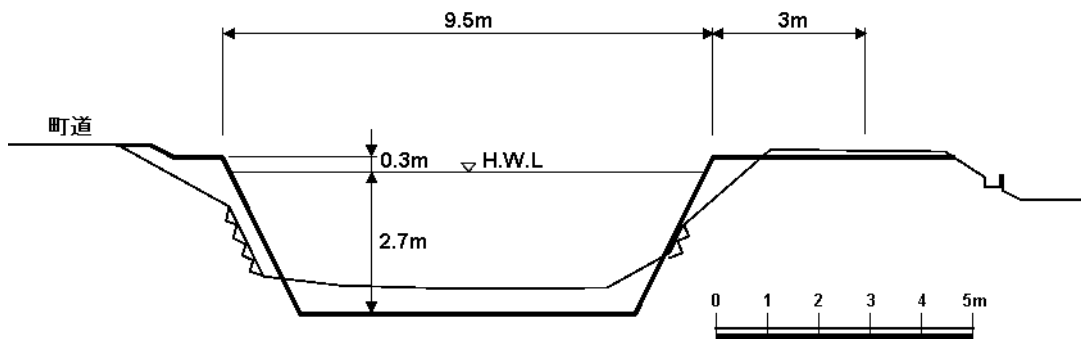
表(7)-1 遊水地諸元

項目	諸元等
調節方式	横越流方式
水深	約 4 m
調節容量	約 31,500m ³
遊水地面積	約 8,340m ²

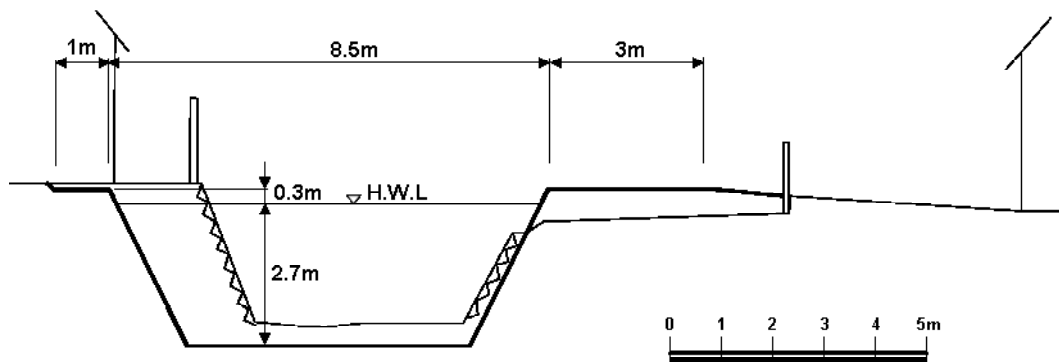
⑧新川



図(8)-1 計画高水流量配分図



図(8)-2-1 No. 15付近の横断面図



図(8)-2-2 No. 55付近の横断面図

※この横断面図は、現在事業に着手している区間の横断面図です。それ以外の区間の形状や構造等については、川沿いの風景や土地利用、経済性などを勘案するとともに、住民との合意形成を図りながら決めていきます。

