



有機農業で作られた農産物の販売情報(1/2)



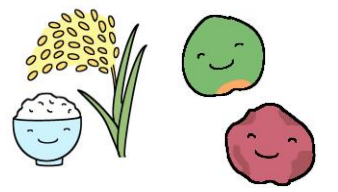
(R5年9月時点)

市町村	有機農業者・グループ	農産物	認証等	販売方法・販売先	連絡先	
奈良市	健一自然農園 伊川 健一	茶 ハーブ 大和当帰 各種ブレンドティー・フ ルバーティーOEM	有機JAS	Web、アーバンリサーチDOORS、ナチュラル ハーモニー、他	健一自然農園 電話・FAX 0743-56-3313 Eメール yamato@kencha.jp http://www.kencha.jp 大和郡山市筒井町696-1	
	月ヶ瀬健康茶園株式会社 岩田 文明	茶(煎茶、紅茶、ほうじ 茶など)	有機JAS	直売 HPに商品案内あり	月ヶ瀬健康茶園 電話 0743-92-0739 FAX 0743-92-0737 Eメール info@tukicha.com http://www.tukicha.com 奈良市月ヶ瀬尾山1965	
	福光園 福井 周一	米、茶	茶: 有機JAS 米:エコファーマー	米:直売 茶:直売、つげの畑高原屋(奈良市針町345 道 の駅 針テラス 内)他で販売	福光園 電話 0743-82-0027 FAX 0743-82-1761 Eメール fukkouen@nara-i.net 奈良市都祁白石町198	
	羽間(はま)農園 代表 羽間 一登	米(ササニシキ・古代 米)、茶(紅茶・番茶)	自然栽培	直売(HPに商品案内あり)・奈良フードシェッ ド ファーマーズマーケット(月末日曜日に出店)	代表 羽間一登 電話090-7871-6546 Eメール hamanouen@gmail.com http://hamanouen.blogspot.com 奈良市都祁南之庄町849	
	葉香製茶	茶			電話・FAX・ハガキ・E-mail	葉香製茶 電話・FAX 0743-92-0916 Eメール youkocho@kcn.jp http://web1.kcn.jp/yokocha/
	竹西農園 竹西 長士	茶(煎茶、番茶、ほうじ 茶、和紅茶、粉茶など)	有機JAS	インターネット通販 まほろばキッチン榎原店・奈良店 旬の駅ならやま店・郡山店 よってって郡山店・秋篠店 遊茶庵(自宅併設直売所) 東京まほろば館	竹西 長士 TEL 0742-81-0383 FAX 0742-81-0390 Email chacha-o@kcn.ne.jp 住所 奈良市中之庄町458 HP yamatocha.net	
大和 郡山市	MOA自然農法大和郡山研究会 代表 米澤 靖子	野菜(葉菜類・果菜類)		MOA販売を通じて販売 直売は応相談	代表 米澤 靖子 電話 0743-56-5805 大和郡山市横田町825	
天理市	乾農園	お米 原木キノコ 野菜 ボンセン		まほろばキッチン Aコープ 応相談	0743-69-2148(FAX) nousento@yahoo.co.jp(Eメール) http://i-marui.com(ホームページ)	
橿原市	杉本 俊造	米(ヒノヒカリ) モチ米(旭モチ)	緑肥栽培米	直売(電話受付) ※市内に限り配達応談 無くなり次第終了	杉本 俊造 電話 0744-22-5515 (ケイタイ)080-3794-6154 橿原市東坊城町771	
	「八釣山」特別栽培米生産事務所	水稻 (米粉、玄米粉) 野菜 (芋類等)	水稻 ・有機JAS ・特別栽培農産物 (農薬不使用・化学肥料不使用) 野菜 (農薬不使用・化学肥料不使用)	・事務所店頭販売 ・直売所(旬の里、みのりの里) ・通販(電話・FAX・インターネット)	山尾 吉史 電話・FAX 0744-22-5761 Eメール shop@yatsuriyama.com ホームページ yatsuriyama.com 住所 奈良県橿原市下八釣町141	
田原本町	健康農園やまと 藤本 憲一	米 菊芋		HPにて受付 http://www16.plala.or.jp/nouenyamato/index.ht ml もしくは「健康農園やまと」で検索	090-4289-0435 nouenyamato@silver.plala.or.jp 奈良県磯城郡田原本町満田394	
桜井市	大和物産館(株)	そば	みどり認定	HPにて受付 https://yamato-masudaya.jp/shop/ もしくは「大和ダツタンそば」で検索	0744-28-1600 info@yamato-masudaya.jp 奈良県橿原市久米町577番地	
	MOA自然農法桜井 木下 誠一	モリンガ、ケール、ビー ツ、ハッサク、玉ねぎ、 じゃがいも、旬の野菜全 般	MOA自然農法認証	マルシェ	090-8369-3554 インスタグラム sakurai2019 X @sakurai2018	

※この一覧は、有機農業推進法で定義された有機農業によって作られた農産物の情報を、農家からの提供情報に基づいて掲載しています。
農産物の生産方法の詳細や認証等の状況については、各農業者に確認の上、ご活用下さい。



有機農業で作られた農産物の販売情報(2/2)



(R5年9月時点)

市町村	有機農業者・グループ	農産物	認証等	販売方法・販売先	連絡先
五條市	一般財団法人 慈光会	野菜(葉菜類・果菜類・根菜類)、果実等		慈光会自然食品販売所で販売 (五條市五條2-311-1) 店舗販売・宅配等	(財)慈光会 電話 0747-23-1238 FAX 0747-25-0994 Eメール jiko-kai@pluto.plala.or.jp http://www.jiko-kai.org/shop/ 五條市五條2-311-1
	(株)パンドラファームグループ	梅、水稻、野菜、赤しそ	有機JAS	通信販売 梅については新規取引応相談	(株)パンドラファームグループ 電話 0747-26-2288 FAX 0747-25-0225 五條市野原中4-5-27
	川岸 勝太	水稻 野菜 (果菜類、根菜類、葉物類)		・食品販売所・直売所 (五條市内) ・類農園直売所・各店舗 ・旬の駅直売所・各店舗	川岸 勝太 0747-22-7177 奈良県五條市島野町93
宇陀市	ふじみ農園 藤井 三司	茶	茶:エコファーマー (みどり認定に移行予定)	・まほろばキッチン、旬の駅 他で販売 ・直売:Fax、Eメールにて受付 6月上旬より販売 無くなり次第終了	藤井 三司 電話・FAX 0745-92-3767 宇陀市室生下笠間383 Eメール fujiminouen@gmail.com
	(特非)ハンサムガーデン	サニーレタス リーフレタス・非結球レタス 白菜	有機JAS	直営店舗: ハンサムベジタブルマーケット (大阪市西区) ネット通販 ・食べチョク ・ポケマル 他 ・直販WEBサイト 「ハンサムガーデン」で検索	窪 一(くぼ はじめ) tel. 06-6232-2012 fax. 050-3606-1035 mail to. einou@handsomegarden.com 本社 宇陀市榛原比布1312 集荷場 大阪市城東区中浜3-9-13
	みどりの工房 山村 栄次	野菜(葉菜・根菜等)	有機JAS (2000年より)	関西、関東の量販店 全国の宅配会社 新規取引は常時受付可	みどりの工房 山村 栄次 090-3847-8248 HP www.midokou.com メール info@midokou.com
	新森 孝男	黒大豆 (枝豆含む)	有機JAS HOAS 22A-004	直売所 こもれび市場(三本松) 都祁の畑 まほろばキッチン	新森 孝男 TEL 090-8823-2309 FAX 0745-92-2886 EMAIL: sinmori2914@docomo.ne.jp fwnx2914@kcn.jp
たなか農場	野菜 (葉菜類、根菜類、果菜類)		直売所(旬の駅、類農園) 直売(卸)(ハンサムガーデン ほか)	田中 武真 080-4548-1228 tel.fax 0745-88-0264 Email ponkiti5185@gmail.com 宇陀市榛原上井足511-1 103	
山添村	みとちや農園 栢下裕規	茶		インターネット通販 旬の里、みのりの里で直売	栢下裕規 HP https://mitochanara.stores.jp Email mitocha.nara@gmail.com
	浦崎 彰夫	レンコン		旬の里まみが丘 みのりの里しらにわ 道の駅かつらぎ 旬の駅ならやま本店 まほろばキッチン(JR奈良駅前店、橿原店) 花香房	浦崎 彰夫 TEL:0743-85-0861 FAX:0743-85-0861 MAIL:akio_0719@mineo.jp
	株式会社大和園 代表取締役 奥中直樹	茶	AsiaGAP 有機JAS	奈良県内・県外 販売所・直売所 インターネット販売(HPより) 電話受付	株式会社大和園 奈良県山辺郡山添村大字菅生2197-3 HP:https://yamatoen.nara.jp/ MAIL:yamatoen@yamatoen.nara.jp TEL:0743-85-0639 FAX:0743-85-0649
Urchin`s Farm川口 忠士	多品目野菜		InstagramDM URCHINSFARM Vegan sweets Riz 06-6923-8099(月、木定休) 営業時間(10:00~19:00) Instagram VEGAN_SWEETS_RIZ Urchin`s公式LINE@338bbsdu	川口 忠士 090-6603-9361	
曾爾村	美味しいトマトの研究所 あした元気になぁ〜れ! 浅田 仁美	トマト ミニトマト とうもろこし ハーブ 等	なし	類農園直売所 インターネット通販 SNS	〒633-1214 奈良県宇陀郡曾爾村長野69-4 美味しいトマトの研究所 あした元気になぁ〜れ! 百姓 浅田 仁美 TEL 090-3279-9225 Mail delicious.tomato.labo@gmail.com

※この一覧は、有機農業推進法で定義された有機農業によって作られた農産物の情報を、農家からの提供情報に基づいて掲載しています。農産物の生産方法の詳細や認証等の状況については、各農業者に確認の上、ご活用下さい。