

「奈良県橋梁長寿命化修繕計画」

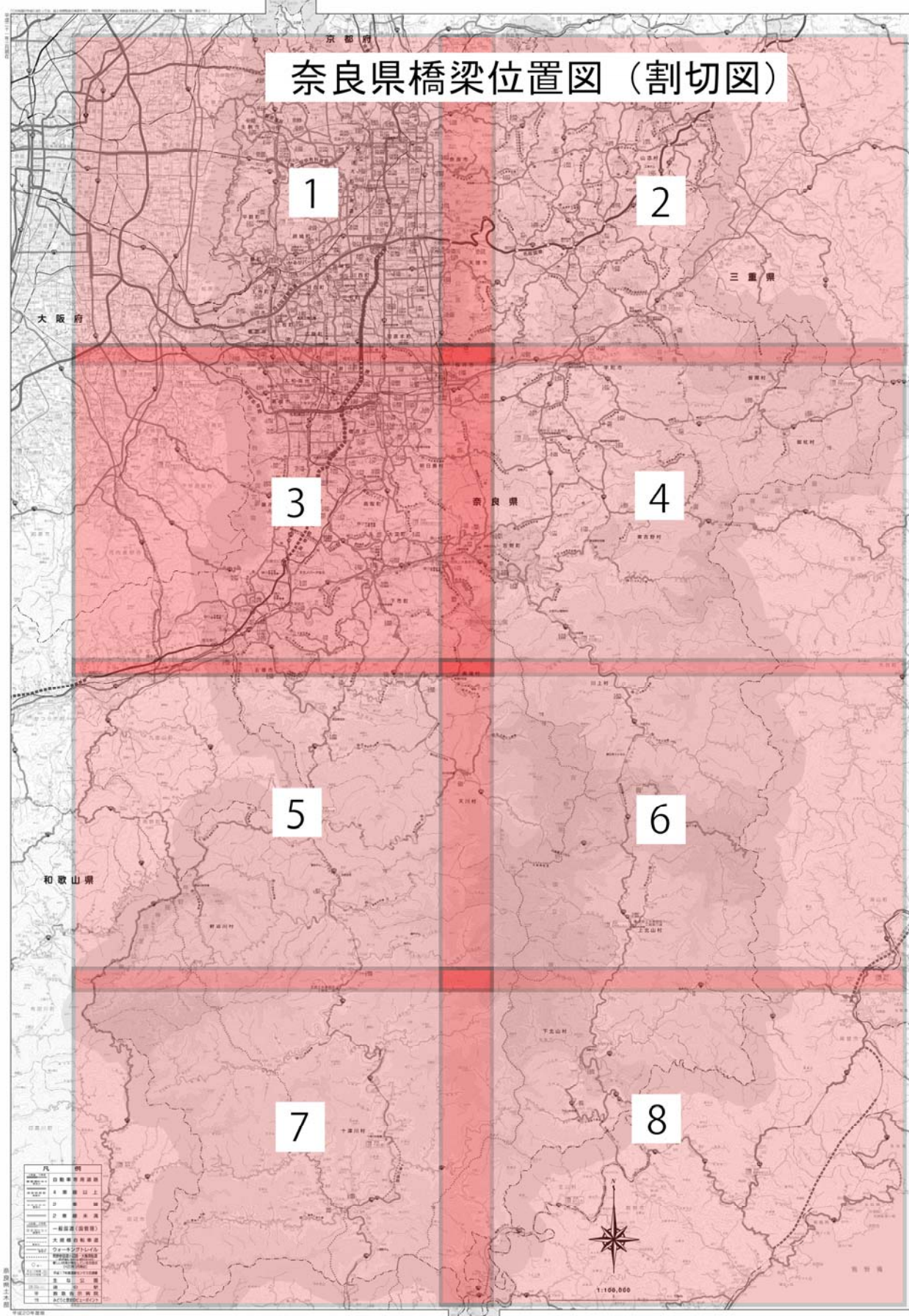
【計画対象橋梁一覧】

平成22年2月

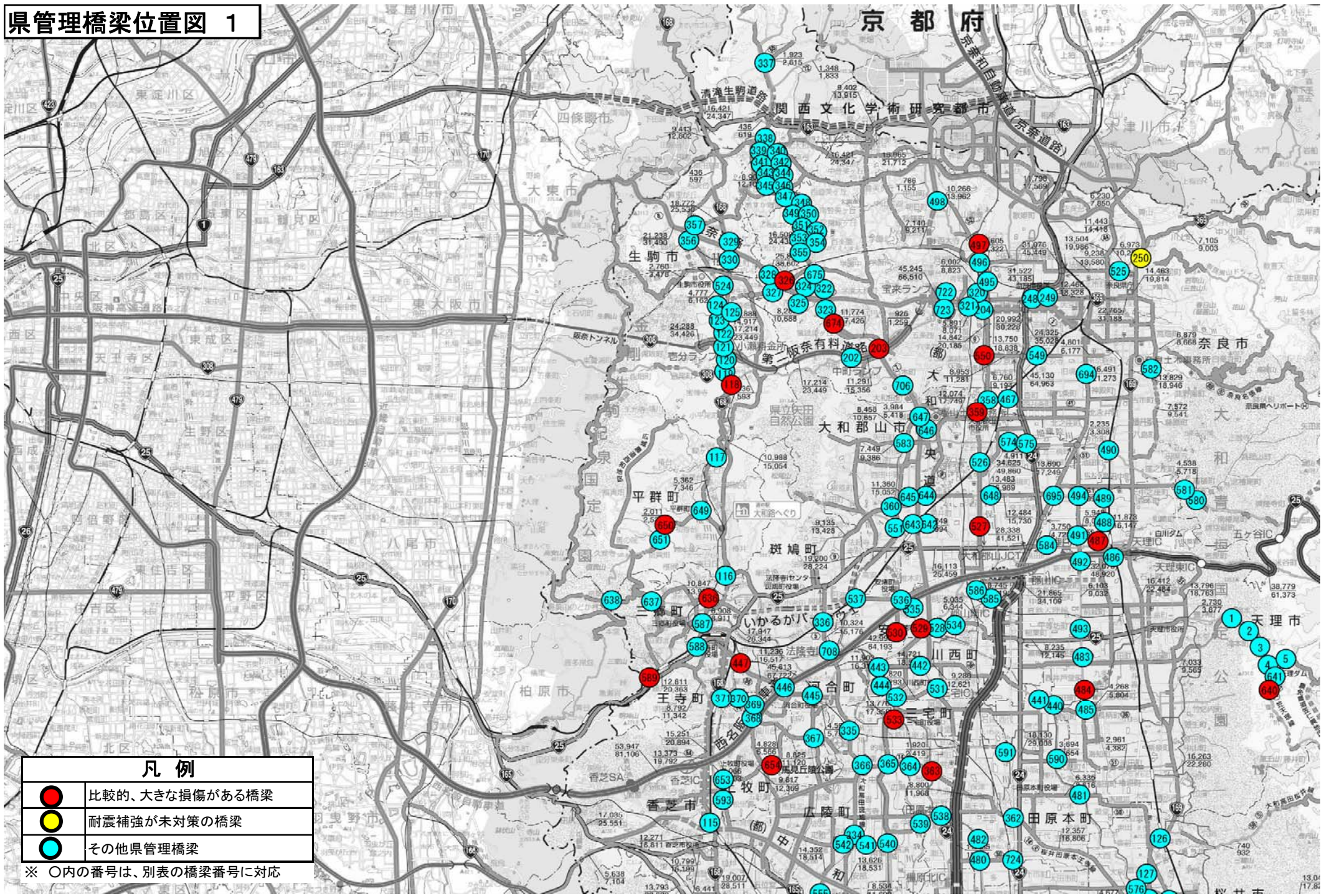


奈良県 土木部 道路管理課

奈良県橋梁位置図 (割切図)



県管理橋梁位置図 1

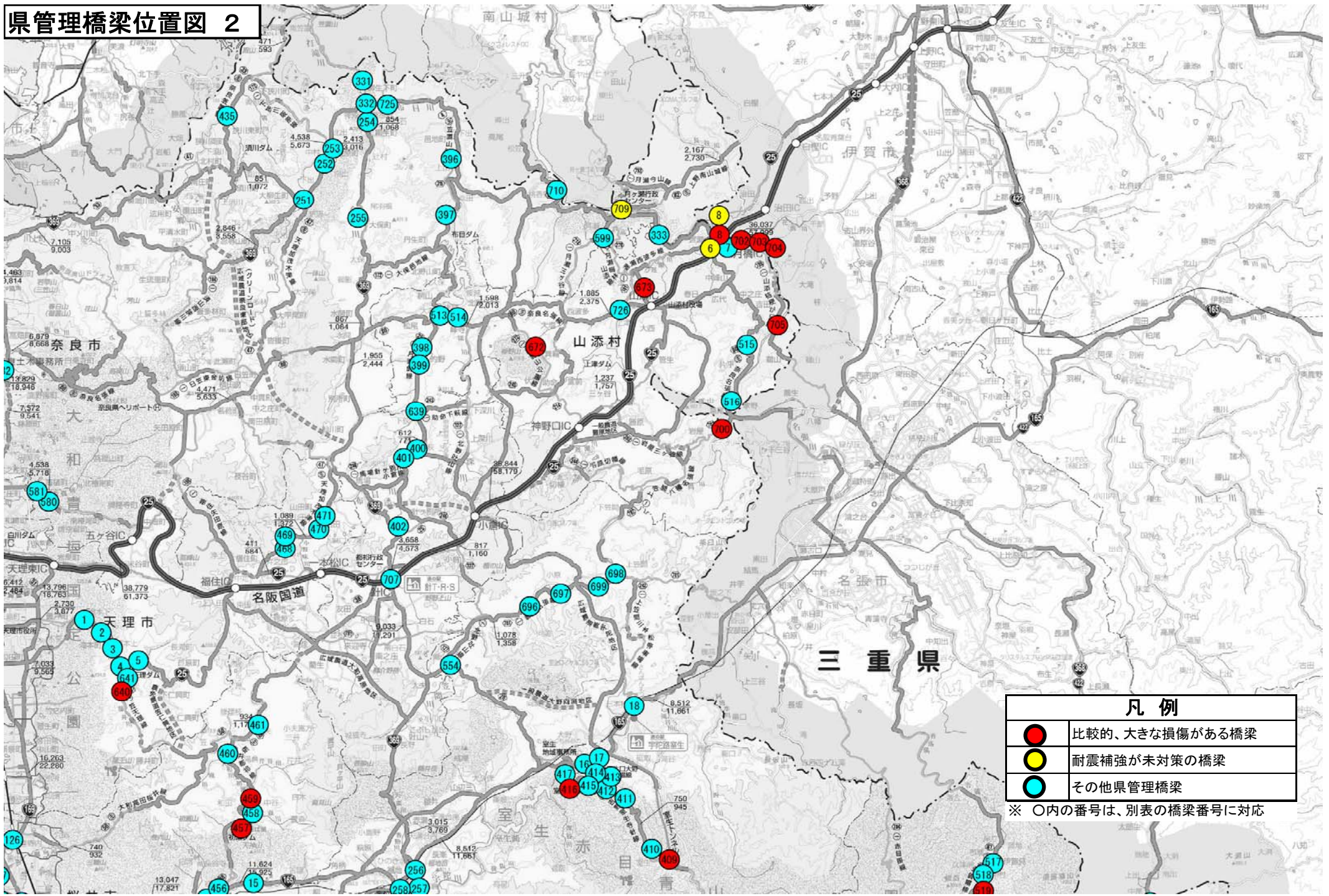


凡例

- 比較的、大きな損傷がある橋梁
- 耐震補強が未対策の橋梁
- その他県管理橋梁

※ ○内の番号は、別表の橋梁番号に対応

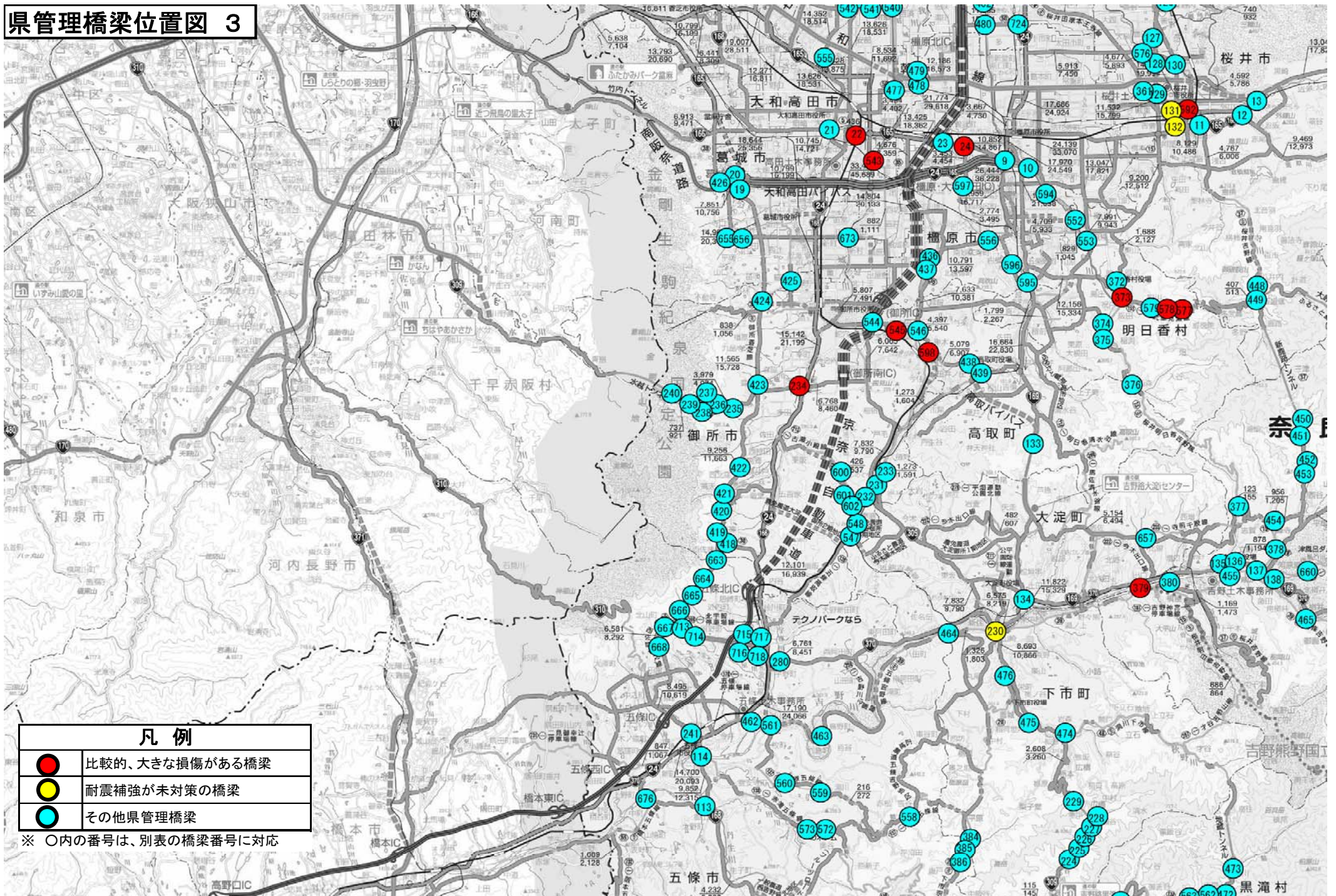
県管理橋梁位置図 2



凡例	
●	比較的、大きな損傷がある橋梁
●	耐震補強が未対策の橋梁
●	その他県管理橋梁

※ ○内の番号は、別表の橋梁番号に対応

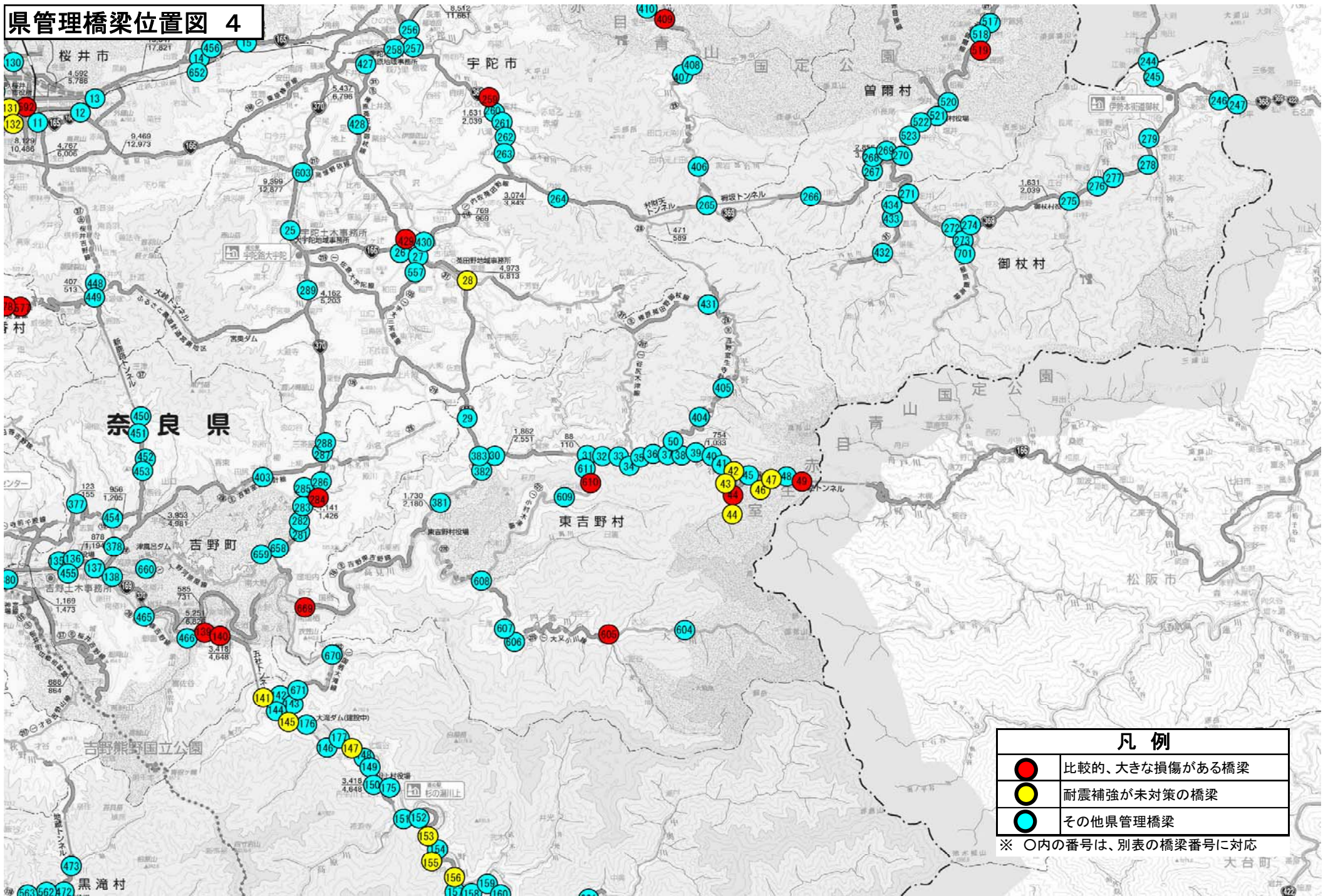
県管理橋梁位置図 3



凡例	
●	比較的、大きな損傷がある橋梁
●	耐震補強が未対策の橋梁
●	その他県管理橋梁

※ ○内の番号は、別表の橋梁番号に対応

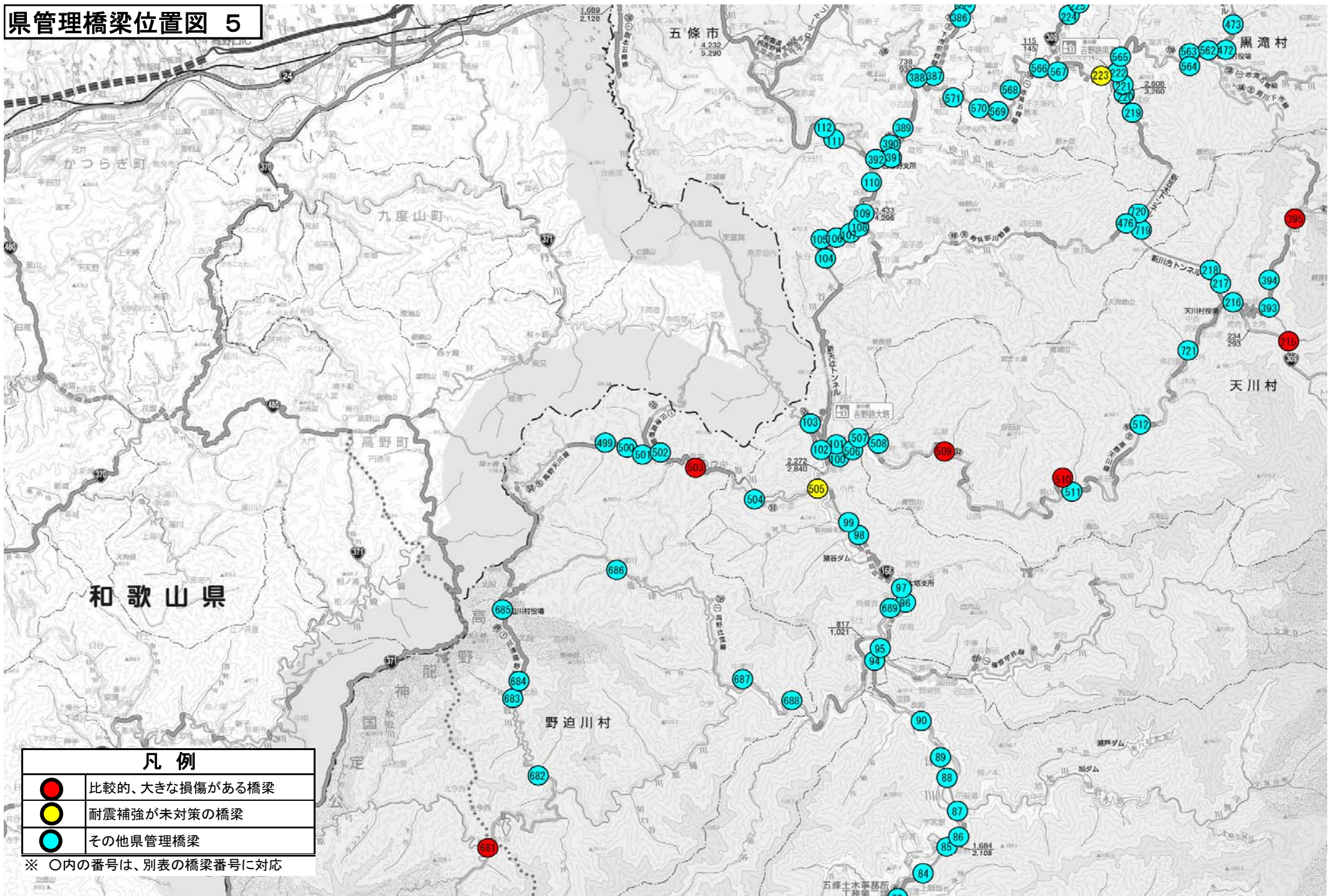
県管理橋梁位置図 4



凡例	
●	比較的、大きな損傷がある橋梁
●	耐震補強が未対策の橋梁
●	その他県管理橋梁

※ ○内の番号は、別表の橋梁番号に対応

県管理橋梁位置図 5

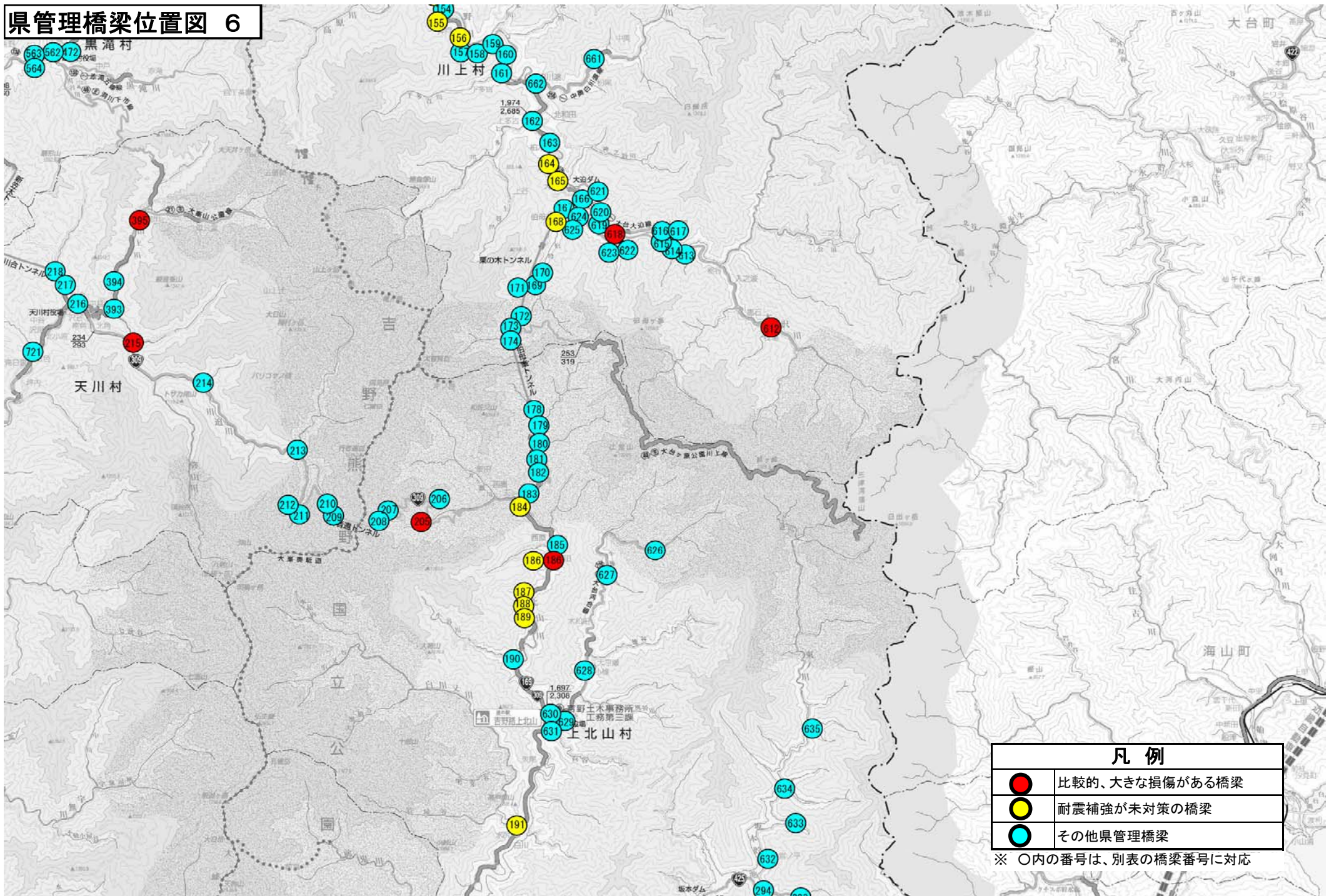


凡例

●	比較的、大きな損傷がある橋梁
●	耐震補強が未対策の橋梁
●	その他県管理橋梁

※ ○内の番号は、別表の橋梁番号に対応

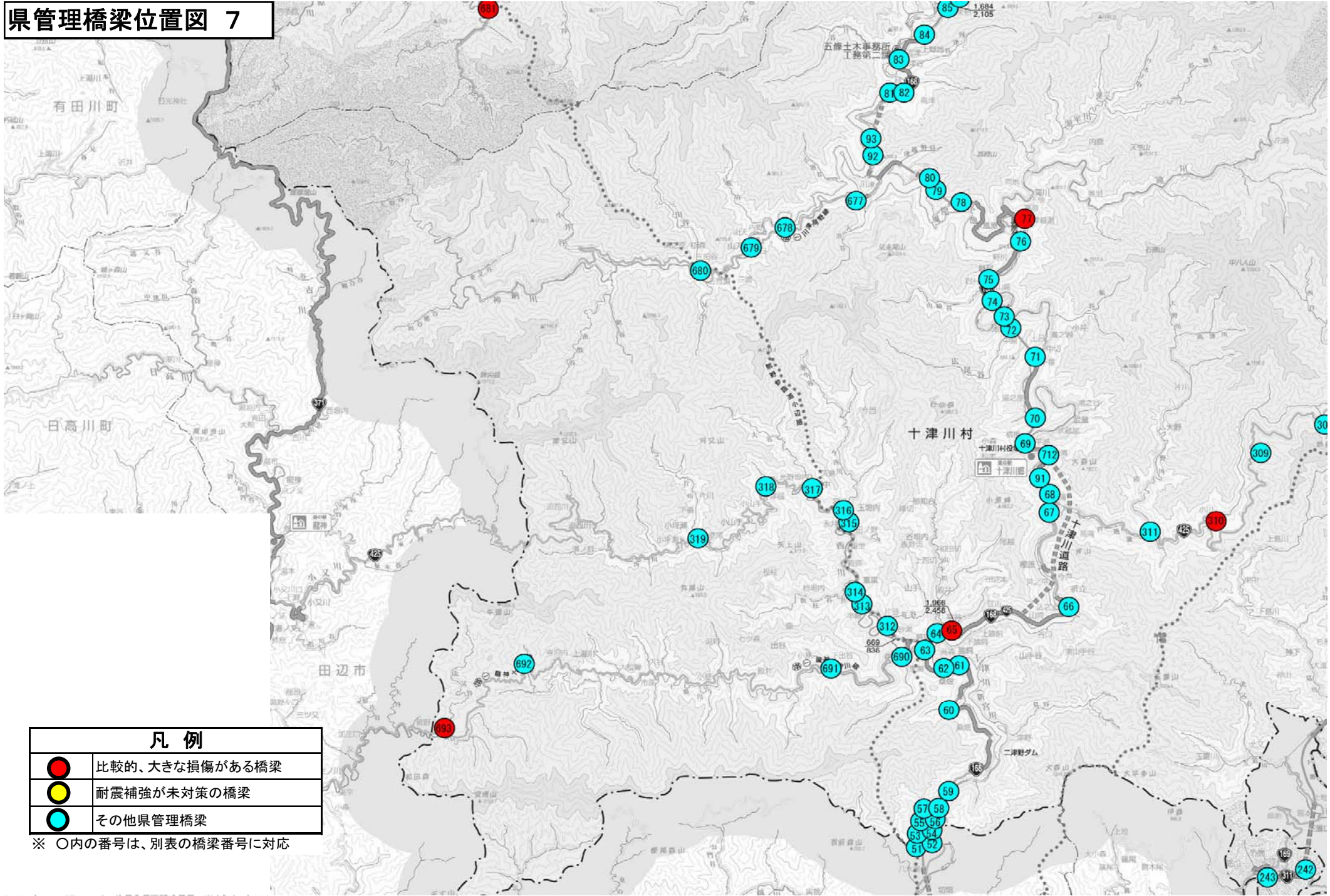
県管理橋梁位置図 6



凡例	
●	比較的、大きな損傷がある橋梁
●	耐震補強が未対策の橋梁
●	その他県管理橋梁

※ ○内の番号は、別表の橋梁番号に対応

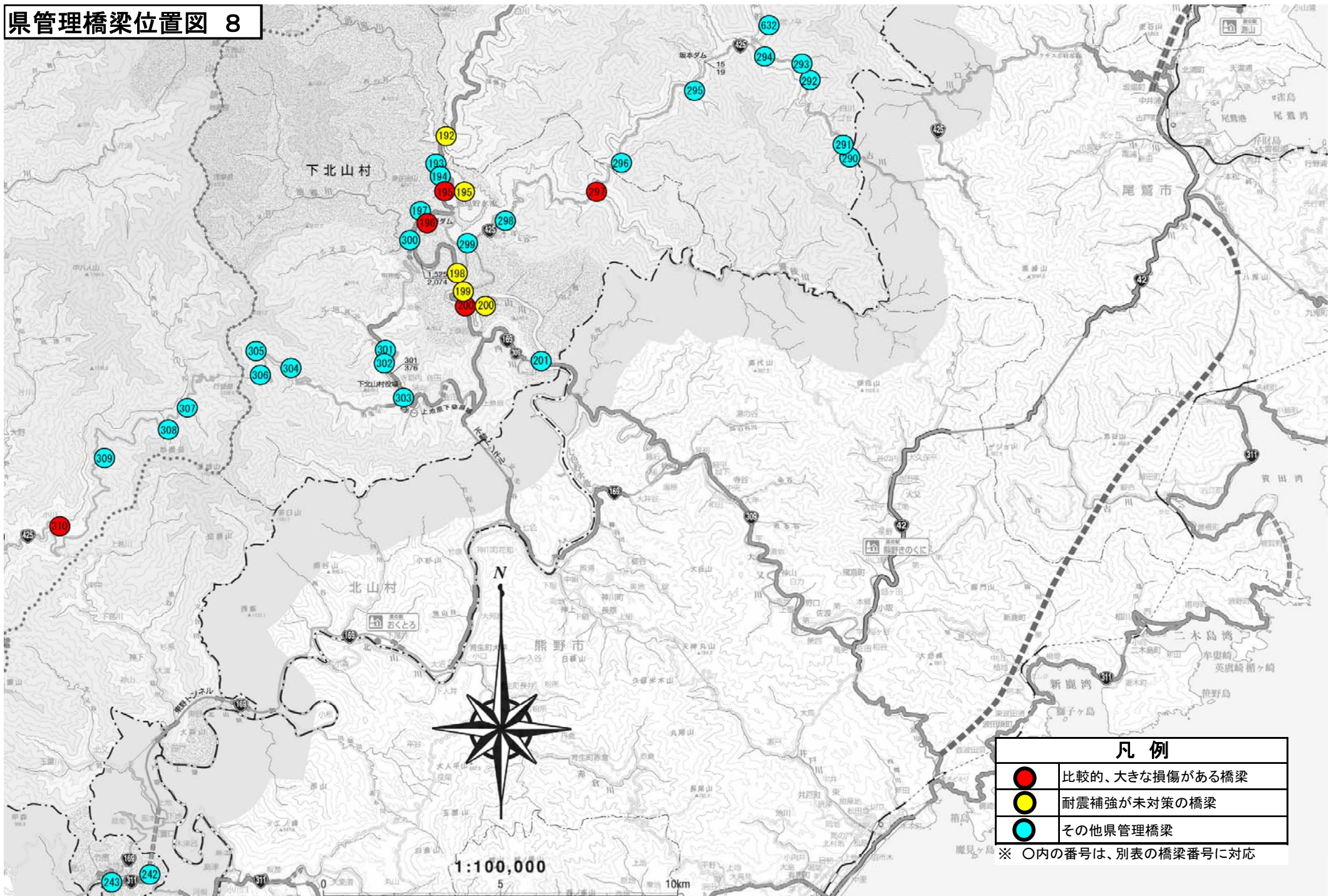
県管理橋梁位置図 7



凡例	
●	比較的、大きな損傷がある橋梁
●	耐震補強が未対策の橋梁
●	その他県管理橋梁

※ ○内の番号は、別表の橋梁番号に対応

県管理橋梁位置図 8



凡例	
●	比較的、大きな損傷がある橋梁
●	耐震補強が未対策の橋梁
●	その他県管理橋梁

※ ○内の番号は、別表の橋梁番号に対応

奈良県橋梁長寿命化修繕計画（H22.1末現在）

※橋長15m以上（726橋）の今後10年の計画

●◎は対象の橋梁

番号	橋梁名	道路種別	路線名	所在地	橋梁形式	橋長	架設年次	前回補修時期	定期点検計画		工事対象橋梁（定期点検結果より変更有り）		比較的大きな損傷橋梁※1	耐震補強未対策橋梁※2	管理水準※3
									2010から2014	2015から2019	2010から2014	2015から2019			
1	蔵谷口橋	一般国道	国道25号	天理市滝本町	単純PCプレテンT桁橋	19.70	1984		2010	2015					C
2	下滝本橋	一般国道	国道25号	天理市滝本町	単純PCプレテンT桁橋	21.70	1984		2010	2015					C
3	平木橋	一般国道	国道25号	天理市滝本町	単純PCプレテンT桁橋	16.60	1984		2010	2015					C
4	滝本橋	一般国道	国道25号	天理市滝本町	RC門型ラーメン橋	17.90	1975		2010	2015					B
5	四ツ川橋	一般国道	国道25号	天理市長滝	単純鋼合成版桁橋	48.00	1977		2010	2015					B
6	長尾橋（既設部）	一般国道	国道25号	山辺郡山添村遅瀬	2径間単純RCT桁橋	25.00	1969		2010	2015	◎		●		C
7	長尾橋（拡幅部）	一般国道	国道25号	山辺郡山添村遅瀬	単純鋼床版桁橋	13.70	1969		2010	2015					C
8	五月橋	一般国道	国道25号	山辺郡山添村遅瀬	3径間単純鋼トラス橋	95.20	1928		補修完了まで毎年	2015	◎		●	●	C
9	榎原跨線橋	一般国道	国道165号	榎原市四条町	単純鋼合成I桁橋、単純鋼非合成I桁橋	154.40	1970	2004	2010	2015		◎			A
10	藤原京大橋	一般国道	国道165号	榎原市縄手町	単純PC木ステント桁橋	26.60	1984		2010	2015					B
11	磐余大橋	一般国道	国道165号	桜井市磐余	3径間単純RCT桁橋	27.90	1937	2004	2010	2015					B
12	城山橋	一般国道	国道165号	桜井市宇陀ヶ辻	2径間単純RCT桁橋	23.80	1959	2004	2010	2015					B
13	新佐野渡橋	一般国道	国道165号	桜井市慈恩寺	3径間ゲルバーRCT桁橋	60.00	1938		2010	2015					B
14	初瀬大橋	一般国道	国道165号	桜井市初瀬	2径間連続RCT桁橋	30.70	不明	2007	2010	2015					B
15	無名橋2	一般国道	国道165号	桜井市初瀬	単純RCT桁橋	10.50	不明		2010	2015					B
16	室生大橋	一般国道	国道165号	宇陀市室生区三本松	3径間連続鋼非合成I桁橋	72.85	1968	2004	2010	2015					B
17	大野橋	一般国道	国道165号	宇陀市室生区大野	2径間単純鋼非合成I桁橋	60.20	1969	2008	2010	2015					B
18	琴引橋	一般国道	国道165号	宇陀市室生区三本松	単純鋼非合成H形鋼橋	17.00	1967		2010	2015					B
19	番所南橋	一般国道	国道166号	葛城市太田	3径間単純PC木プレテン中空床版橋	62.00	1996		2010	2015					B
20	番所北橋	一般国道	国道166号	葛城市太田	3径間単純PC木プレテン中空床版橋	55.50	1995		2010	2015					B
21	大中橋	一般国道	国道166号	大和高田市大中	単純鋼合成H形鋼橋	20.18	1971		2010	2015		◎			B
22	高田高架橋	一般国道	国道166号	大和高田市旭南町	11径間単純PC木ステント桁橋、単純PC木プレテン中空床版橋、2径間単純PC木	236.29	1958	2004	補修完了まで毎年	2015	◎		●		A
23	曾我川橋	一般国道	国道166号	榎原市忌部町	3径間単純RCT桁橋	33.10	不明	2004	2010	2015					B
24	高取川橋	一般国道	国道166号	榎原市五井町	2径間単純RCT桁橋	22.20	1953	2004	補修完了まで毎年	2015	◎		●		B
25	阿騎野橋	一般国道	国道166号	宇陀市大宇陀区迫間	2径間連続RCT桁橋	25.20	1962		2010	2015					B
26	新岩崎橋	一般国道	国道166号	宇陀市菟田野区岩崎	単純鋼I桁橋	15.60	1967		2010	2015		◎			C
27	水分大橋	一般国道	国道166号	宇陀市菟田野区古市場	単純PC木ステント箱桁橋	29.50	1969		2010	2015					C
28	松井新橋	一般国道	国道166号	宇陀市菟田野区松井	2径間単純PC木プレテン中空床版橋	23.10	1964		2010	2015	◎		●		C
29	峠橋	一般国道	国道166号	吉野郡東吉野村鷺家	単純鋼I桁橋	36.00	1973		2010	2015		◎			B
30	滝泉橋	一般国道	国道166号	吉野郡東吉野村鷺家	RC木ックスカルパート橋	38.50	不明		2010	2015					B
31	神武大橋	一般国道	国道166号	吉野郡東吉野村木津	2径間連続鋼非合成I桁橋	60.00	1987		2010	2015					B
32	速の奥橋	一般国道	国道166号	吉野郡東吉野村木津	単純PC木プレテン桁橋	19.60	1985		2010	2015					B
33	木津大橋	一般国道	国道166号	吉野郡東吉野村木津	2径間単純PC木ステント桁橋	47.50	不明		2010	2015					B
34	口無し橋	一般国道	国道166号	吉野郡東吉野村木津	単純PC木プレテン桁橋	19.80	1991		2010	2015					B
35	二又橋	一般国道	国道166号	吉野郡東吉野村木津	単純PC木プレテン桁橋	19.50	1989		2010	2015					B
36	宮の前橋	一般国道	国道166号	吉野郡東吉野村木津	2径間単純鋼I桁橋	47.50	1985		2010	2015					B
37	松本大橋（大垣内橋）	一般国道	国道166号	吉野郡東吉野村木津	単純鋼箱桁橋、単純鋼合成I桁橋	83.00	1991		2010	2015					B
38	杉谷大橋（出合1号橋）	一般国道	国道166号	吉野郡東吉野村杉谷	3径間連続鋼非合成I桁橋、3径間連続鋼非合成I桁橋	180.00	1994		2010	2015					B
39	中島橋（出合2号橋）	一般国道	国道166号	吉野郡東吉野村杉谷	3径間連続鋼非合成I桁橋	95.00	1995		2010	2015					B
40	出度寺橋（出合3号橋）	一般国道	国道166号	吉野郡東吉野村杉谷	単純鋼箱桁橋	50.00	1995		2010	2015					B

奈良県橋梁長寿命化修繕計画（H22.1末現在）

※橋長15m以上（726橋）の今後10年の計画

●◎は対象の橋梁

番号	橋梁名	道路種別	路線名	所在地	橋梁形式	橋長	架設年次	前回補修時期	定期点検計画		工事対象橋梁（定期点検結果より変更有り）		比較的大きな損傷橋梁※1	耐震補強未対策橋梁※2	管理水準※3
									2010から2014	2015から2019	2010から2014	2015から2019			
41	高樋橋	一般国道	国道166号	吉野郡東吉野村杉谷	単純鋼桁橋	26.00	1972		2010	2015		◎			B
42	杉谷橋	一般国道	国道166号	吉野郡東吉野村杉谷	2径間単純鋼桁橋	49.00	1972		2010	2015	◎			●	B
43	中村橋	一般国道	国道166号	吉野郡東吉野村杉谷	単純鋼桁橋、2径間連続鋼非合成箱桁橋、単純鋼桁橋	131.85	1976		2010	2015	◎			●	B
44	高見橋	一般国道	国道166号	吉野郡東吉野村杉谷	2径間連続鋼非合成箱桁橋	72.90	1980		補修完了まで毎年	2015	◎		●	●	B
45	高見3号橋	一般国道	国道166号	吉野郡東吉野村杉谷	単純鋼桁橋	25.80	1981		2010	2015					B
46	無名2橋（無名橋2号）	一般国道	国道166号	吉野郡東吉野村杉谷	8径間連続RCラーメン橋	67.60	不明		2010	2015	◎			●	B
47	新不動橋	一般国道	国道166号	吉野郡東吉野村杉谷	単純RCラーメン橋、2径間連続鋼非合成箱桁橋、3径間連続RCラーメン橋	136.40	1988		2010	2015	◎			●	B
48	杉谷第一号橋	一般国道	国道166号	吉野郡東吉野村杉谷	単純鋼桁橋	27.50	1982		2010	2015					B
49	帝釈橋	一般国道	国道166号	吉野郡東吉野村杉谷	単純鋼桁橋	26.00	1980		補修完了まで毎年	2015	◎		●		B
50	出合橋	一般国道	国道166号	吉野郡東吉野村杉谷	単純鋼中路式2主桁橋	20.50	不明		2010	2015		◎			B
51	七色高架橋1号橋	一般国道	国道168号	吉野郡十津川村七色	3径間連続PCポステン箱桁橋	214.00	2004		2010	2015					B
52	七色高架橋2号橋	一般国道	国道168号	吉野郡十津川村七色	5径間連続PCポステン箱桁橋	250.00	2003		2010	2015					B
53	七色高架橋3号橋	一般国道	国道168号	吉野郡十津川村七色	4径間連続PCポステン箱桁橋	230.00	2002		2010	2015					B
54	七色高架橋4号橋	一般国道	国道168号	吉野郡十津川村七色	5径間連続PCポステン箱桁橋	250.00	2004		2010	2015					B
55	七色高架橋5号橋	一般国道	国道168号	吉野郡十津川村七色	5径間連続PCポステン箱桁橋	250.00	2004		2010	2015		◎			B
56	七色高架橋6号橋	一般国道	国道168号	吉野郡十津川村七色	6径間連続PCポステン箱桁橋	300.00	2004		2010	2015					B
57	七色高架橋7号橋	一般国道	国道168号	吉野郡十津川村七色	3径間連続PCポステン箱桁橋	143.00	2003		2010	2015					B
58	七色高架橋二津野ランプ	一般国道	国道168号	吉野郡十津川村七色	RCラーメン橋	15.76	2004		2010	2015					B
59	十二滝橋	一般国道	国道168号	吉野郡十津川村七色	単純RCT桁橋	16.67	1959		2010	2015					B
60	果無橋	一般国道	国道168号	吉野郡十津川村桑畑	単純RCT桁橋、単純RCアーチ橋、単純RCT桁橋	36.00	1959	2008	2010	2015					B
61	桑畑小井橋	一般国道	国道168号	吉野郡十津川村桑畑	単純RCT桁橋、単純RCアーチ橋、単純RCT桁橋	42.11	1959	2008	2010	2015					B
62	高森橋	一般国道	国道168号	吉野郡十津川村桑畑	単純RCアーチ橋	31.80	1959	2004	2010	2015					B
63	柳本橋	一般国道	国道168号	吉野郡十津川村平谷	単純鋼アーチ橋	87.70	1959	2008	補修完了まで毎年	2015	◎		●		B
64	庵之前橋	一般国道	国道168号	吉野郡十津川村平谷	単純鋼トラス橋、単純鋼合成板桁橋	100.00	1958	2004	2010	2015		◎			B
65	大谷橋	一般国道	国道168号	吉野郡十津川村平谷	単純鋼非合成板桁橋、単純鋼アーチ橋、単純鋼非合成板桁橋	60.00	1958	2008	2010	2015		◎			B
66	折立橋	一般国道	国道168号	吉野郡十津川村折立	単純鋼合成板桁橋、2径間単純鋼トラス橋、単純鋼合成板桁橋、2径	271.40	1957	2007	2010	2015					B
67	芦酒瀬橋	一般国道	国道168号	吉野郡十津川村小原	単純鋼アーチ橋	97.90	1966		2010	2015		◎			B
68	内方橋	一般国道	国道168号	吉野郡十津川村小原	単純鋼板桁橋	19.60	1964		2010	2015		◎			B
69	小原大橋	一般国道	国道168号	吉野郡十津川村小原	3径間連続鋼非合成箱桁橋	178.00	1981		2010	2015					B
70	湯之原橋	一般国道	国道168号	吉野郡十津川村湯之原	2径間連続鋼非合成箱桁橋	144.00	1980	2007	2010	2015		◎			B
71	小井橋	一般国道	国道168号	吉野郡十津川村小井	単純鋼箱桁橋、単純鋼トラス橋、単純鋼板桁橋	163.00	1978	2007	2010	2015					B
72	池穴小橋	一般国道	国道168号	吉野郡十津川村池穴	単純鋼合成板桁橋	38.60	1977		2010	2015					B
73	池穴橋	一般国道	国道168号	吉野郡十津川村池穴	単純鋼アーチ橋	131.10	1977	2008	2010	2015		◎			B
74	山崎大橋	一般国道	国道168号	吉野郡十津川村山崎	単純鋼板桁橋、単純鋼ランガー橋	132.00	1975	2007	2010	2015		◎			B
75	山崎谷橋	一般国道	国道168号	吉野郡十津川村山崎	単純鋼合成板桁橋	45.00	1981		2010	2015		◎			B
76	風屋大橋	一般国道	国道168号	吉野郡十津川村風屋	単純RCT桁橋、単純鋼トラス橋	87.25	1972	2007	2010	2015		◎			B
77	花園橋	一般国道	国道168号	吉野郡十津川村風屋	2径間連続RCT桁橋	43.90	1959	2007	補修完了まで毎年	2015	◎		●		B
78	水垂橋	一般国道	国道168号	吉野郡十津川村風屋	2径間単純RCT桁橋	20.20	1963	2007	2010	2015					B
79	広瀬橋	一般国道	国道168号	吉野郡十津川村風屋	単純RCT桁橋	15.00	1959		2010	2015					B
80	赤谷橋	一般国道	国道168号	吉野郡十津川村川津	2径間単純RCT桁橋	29.70	1959	2004	2010	2015					B

奈良県橋梁長寿命化修繕計画（H22.1末現在）

※橋長15m以上（726橋）の今後10年の計画

●◎は対象の橋梁

番号	橋梁名	道路種別	路線名	所在地	橋梁形式	橋長	架設年次	前回補修時期	定期点検計画		工事対象橋梁（定期点検結果より変更有り）		比較的大きな損傷橋梁※1	耐震補強未対策橋梁※2	管理水準※3
									2010から2014	2015から2019	2010から2014	2015から2019			
81	下市穴橋	一般国道	国道168号	吉野郡十津川村高津	単純鋼非合成箱桁橋	58.30	1989		2010	2015					B
82	高津橋	一般国道	国道168号	吉野郡十津川村高津	2径間連続鋼非合成板桁橋	77.40	2000		2010	2015					B
83	河津橋	一般国道	国道168号	吉野郡十津川村河津谷	2径間単純鋼非合成板桁橋	59.80	1957		2010	2015		◎			B
84	上野地橋	一般国道	国道168号	吉野郡十津川村上野地	5径間連続鋼非合成板桁橋、単純鋼非合成H形鋼桁橋	180.00	2003		2010	2015					B
85	小栗栖橋	一般国道	国道168号	吉野郡十津川村上野地	3径間連続PCポステン中空床版橋、3径間連続PCポステン中空床版橋	137.00	1998		2010	2015					B
86	郡長橋	一般国道	国道168号	吉野郡十津川村上野地	単純鋼非合成板桁橋	19.00	2002		2010	2015					C
87	新旭橋	一般国道	国道168号	吉野郡十津川村宇宮原	単純鋼床版箱桁橋	70.00	2007		2010	2015					B
88	田長瀬橋	一般国道	国道168号	吉野郡十津川村宇宮原	3径間鋼アーチ橋	245.00	2005		2010	2015		◎			A
89	小休場橋	一般国道	国道168号	吉野郡十津川村宇宮原	2径間PCラーメン橋	195.00	2007		2010	2015					B
90	長殿橋	一般国道	国道168号	吉野郡十津川村長殿	2径間単純RCT桁橋	17.40	1954		2010	2015					B
91	戸谷橋	一般国道	国道168号	吉野郡十津川村小原	単純PCポステンT桁橋	22.00	1962		2010	2015					B
92	丸瀬大橋	一般国道	国道168号	吉野郡十津川村川津	3径間鋼方杖ラーメン橋	85.00	2005		2010	2015					B
93	から谷橋	一般国道	国道168号	吉野郡十津川村川津	単純鋼合成板桁橋	36.00	1990		2010	2015					B
94	宇井大橋	一般国道	国道168号	五條市大塔町宇井	単純鋼ニールセン橋	198.00	1996		補修完了まで毎年	2015	◎		●		B
95	新宇井橋	一般国道	国道168号	五條市大塔町宇井	3径間連続鋼床版板桁橋	140.00	2007		2010	2015					B
96	八郎橋	一般国道	国道168号	五條市大塔町辻堂	単純鋼トラス橋	30.00	1955		2010	2015					B
97	宮川橋	一般国道	国道168号	五條市大塔町辻堂	単純鋼トラス橋	35.60	1956		2010	2015					B
98	芝崎橋	一般国道	国道168号	五條市大塔町猿谷	単純鋼トラス橋	55.00	1976		2010	2015		◎			B
99	滝谷橋	一般国道	国道168号	五條市大塔町小代	単純鋼ランガー橋	95.00	1977		2010	2015		◎			B
100	大塔橋	一般国道	国道168号	五條市大塔町阪本	単純鋼トラス橋、2径間単純鋼合成板桁橋	105.80	1955	2007	2010	2015		◎			B
101	阪本橋	一般国道	国道168号	五條市大塔町阪本	単純鋼合成桁橋	25.00	1971		2010	2015		◎			B
102	狼橋	一般国道	国道168号	五條市大塔町天辻	単純鋼合成板桁橋	36.00	1974		2010	2015		◎			B
103	新損保橋	一般国道	国道168号	五條市大塔町天辻	2径間単純鋼合成板桁橋	41.50	1974	2007	2010	2015		◎			B
104	乙姫橋	一般国道	国道168号	五條市西吉野町西野	単純鋼非合成箱桁橋	39.00	1978		2010	2015					B
105	金比羅橋	一般国道	国道168号	五條市西吉野町西野	2径間単純鋼合成板桁橋	65.00	1978	2008	2010	2015		◎			B
106	神屋橋	一般国道	国道168号	五條市西吉野町大久保	単純PCプレテンT桁橋	19.00	1978		2010	2015		◎			B
107	大久保橋	一般国道	国道168号	五條市西吉野町大久保	3径間ゲルバー鋼方杖ラーメン橋	72.00	1972	2008	2010	2015		◎			A
108	宗川野橋	一般国道	国道168号	五條市西吉野町宗川野	2径間連続鋼非合成箱桁橋	76.09	1974	2008	2010	2015					B
109	新坂巻橋（坂巻橋）	一般国道	国道168号	五條市西吉野町坂巻	2径間単純鋼合成板桁橋	65.00	1973	2008	2010	2015					B
110	河合橋	一般国道	国道168号	五條市西吉野町坂巻	単純鋼合成板桁橋	44.80	1974		2010	2015					B
111	南朝橋	一般国道	国道168号	五條市西吉野町黒淵	2径間単純鋼合成板桁橋	60.00	1973	2007	2010	2015		◎			B
112	黒淵橋	一般国道	国道168号	五條市西吉野町黒淵	2径間単純鋼合成板桁橋	60.00	1972	2007	2010	2015					B
113	下田橋	一般国道	国道168号	五條市丹原町	3径間単純鋼合成板桁橋	79.40	1972	2007	2010	2015		◎			B
114	大川橋	一般国道	国道168号	五條市野原町	2径間単純PCポステンT桁橋、3径間単純鋼箱桁橋、2径間単純PCポ	248.90	1965	2004	2010	2015					B
115	新北今市橋	一般国道	国道168号	香芝市北今市	単純PCプレテン中空床版橋	17.11	1985		2010	2015					B
116	椿井橋	一般国道	国道168号	生駒郡平群町椿井	3径間連続RCT桁橋	40.00	1960		2010	2015		◎			B
117	槻原橋（車道側）	一般国道	国道168号	生駒郡平群町槻原	単純PCプレテン中空床版橋	15.20	1973		2010	2015					C
118	小瀬橋	一般国道	国道168号	生駒市小瀬町	3径間連続RCラーメン橋	24.00	1963		補修完了まで毎年	2015	◎		●		C
119	新小瀬橋	一般国道	国道168号	生駒市小瀬町	単純鋼床版板桁橋	31.86	1990		2010	2015					B
120	別院橋	一般国道	国道168号	生駒市一分町	単純PCプレテンT桁橋	18.00	1968		2010	2015					B

奈良県橋梁長寿命化修繕計画（H22.1末現在）

※橋長15m以上（726橋）の今後10年の計画

●◎は対象の橋梁

番号	橋梁名	道路種別	路線名	所在地	橋梁形式	橋長	架設年次	前回補修時期	定期点検計画		工事対象橋梁（定期点検結果より変更有り）		比較的大きな損傷橋梁※1	耐震補強未対策橋梁※2	管理水準※3
									2010から2014	2015から2019	2010から2014	2015から2019			
121	有里橋	一般国道	国道168号	生駒市壱分町	単純鋼床版版桁橋	34.70	1990		2010	2015					C
122	壱分橋	一般国道	国道168号	生駒市壱分町	単純鋼床版版桁橋	23.50	1990		2010	2015					C
123	大社橋（竜田川1号橋）	一般国道	国道168号	生駒市壱分町	単純鋼合成箱桁橋	27.71	1997		2010	2015					C
124	行基橋	一般国道	国道168号	生駒市中菜畑二丁目	単純鋼合成箱桁橋	27.07	1997		2010	2015					C
125	上庄橋	一般国道	国道168号	生駒市上庄	3径間連続PCポステンT桁橋	70.70	1988		2010	2015					B
126	巻向跨線橋	一般国道	国道169号	桜井市巻向	単純RCT桁橋、3径間連続RC7-11桁橋、3径間連続鋼非合成I桁橋、2径	142.00	1962	2004	2010	2015		◎			A
127	芝大橋	一般国道	国道169号	桜井市大字芝	単純PCプレテン床版橋	18.56	2002		2010	2015					B
128	新三輪橋	一般国道	国道169号	桜井市三輪	2径間単純PCプレテン床版橋	39.60	2003		2010	2015					B
129	清剛橋	一般国道	国道169号	桜井市戒重	単純鋼床版箱桁橋	38.20	1989		2010	2015					B
130	三輪大橋	一般国道	国道169号	桜井市三輪	単純PCプレテン床版橋、単純PCポステン桁橋	45.00	1962		2010	2015			◎		B
131	川合橋	一般国道	国道169号	桜井市川合	3径間単純RCT桁橋	20.00	1963		2010	2015		◎		●	B
132	磐余橋	一般国道	国道169号	桜井市川合	2径間単純PCプレテン床版橋	20.60	1961		2010	2015		◎		●	B
133	清水谷橋	一般国道	国道169号	高市郡高取町清水谷	2径間単純RCT桁橋	18.40	1958	2004	2010	2015					B
134	新鷺本橋	一般国道	国道169号	吉野郡大淀町大字下淵	単純RCT桁橋	10.70	1948	2004	2010	2015			◎		B
135	桜橋小橋	一般国道	国道169号	吉野郡吉野町上市	5径間単純RCT桁橋	72.40	1952	2008	2010	2015					B
136	上之町陸橋	一般国道	国道169号	吉野郡吉野町上市	4径間単純RCT桁橋	50.76	1954	2008	2010	2015					B
137	新妹山橋	一般国道	国道169号	吉野郡吉野町立野	単純鋼床版箱桁橋	35.00	1966		2010	2015					C
138	高橋	一般国道	国道169号	吉野郡吉野町河原屋	5径間連続RCアーチ橋	37.40	1930	2008	2010	2015					B
139	新宮滝大橋	一般国道	国道169号	吉野郡吉野町宮滝	単純PCプレテン中空床版橋、3径間連続鋼非合成I桁橋	181.00	1981		補修完了まで毎年	2015		◎		●	B
140	菜摘橋	一般国道	国道169号	吉野郡吉野町菜摘	単純PCプレテン中空床版橋	20.00	1969		補修完了まで毎年	2015		◎		●	B
141	音無橋	一般国道	国道169号	吉野郡川上村西河	2径間単純鋼合成I桁橋	37.00	1972		2010	2015		◎		●	B
142	新宮前橋	一般国道	国道169号	吉野郡川上村西河	単純鋼非合成箱桁橋	43.00	1972		2010	2015			◎		B
143	新西河橋	一般国道	国道169号	吉野郡川上村西河	単純鋼合成H形鋼橋	24.00	1972		2010	2015			◎		B
144	大滝橋	一般国道	国道169号	吉野郡川上村西河	単純PCプレテンT桁橋	17.00	1961		2010	2015			◎		B
145	大滝高架橋	一般国道	国道169号	吉野郡川上村大滝	5径間単純鋼合成I桁橋	185.80	1976		2010	2015		◎		●	B
146	大津古谷橋	一般国道	国道169号	吉野郡川上村寺尾	単純鋼合成I桁橋	28.00	1978		2010	2015					B
147	寺尾下谷橋	一般国道	国道169号	吉野郡川上村寺尾	単純鋼合成I桁橋	67.00	1986		2010	2015		◎		●	B
148	大谷橋	一般国道	国道169号	吉野郡川上村寺尾	単純鋼ランガー橋	120.00	1988		2010	2015			◎		B
149	唐津谷橋	一般国道	国道169号	吉野郡川上村寺尾	単純鋼合成I桁橋、単純RC中空床版橋	60.00	1985		2010	2015			◎		B
150	西谷橋	一般国道	国道169号	吉野郡川上村寺尾	単純鋼非合成箱桁橋	40.00	1983		2010	2015					B
151	高原道俊橋	一般国道	国道169号	吉野郡川上村人知	単純鋼ニールセン橋	135.00	1998		2011	2016					B
152	人知橋	一般国道	国道169号	吉野郡川上村人知	3径間連続PCラーメン橋、連続PCポステン箱桁橋	248.00	1998		2011	2016			◎		B
153	七ッ石橋	一般国道	国道169号	吉野郡川上村人知	3径間連続鋼非合成I桁橋	65.00	1979		2011	2016		◎		●	B
154	榎の木平橋	一般国道	国道169号	吉野郡川上村井戸	単純鋼合成I桁橋	30.20	1978		2011	2016					B
155	下井戸橋	一般国道	国道169号	吉野郡川上村井戸	3径間連続鋼非合成I桁橋	70.00	1980		2011	2016		◎		●	B
156	笹浪橋	一般国道	国道169号	吉野郡川上村井戸	3径間RCピルツ橋	16.00	不明		2011	2016		◎		●	B
157	大谷橋	一般国道	国道169号	吉野郡川上村井戸	単純鋼合成I桁橋	30.70	1979		2011	2016					B
158	折谷橋	一般国道	国道169号	吉野郡川上村井戸	単純鋼合成I桁橋	30.70	1978		2011	2016					B
159	咲山橋	一般国道	国道169号	吉野郡川上村武木	単純PCプレテン床版橋	30.00	1997		2011	2016					C
160	ナメキ橋	一般国道	国道169号	吉野郡川上村井戸	単純鋼I桁橋	30.00	1992		2011	2016					B

奈良県橋梁長寿命化修繕計画（H22.1末現在）

※橋長15m以上（726橋）の今後10年の計画

●◎は対象の橋梁

番号	橋梁名	道路種別	路線名	所在地	橋梁形式	橋長	架設年次	前回補修時期	定期点検計画		工事対象橋梁（定期点検結果より変更有り）		比較的大きな損傷橋梁※1	耐震補強未対策橋梁※2	管理水準※3
									2010から2014	2015から2019	2010から2014	2015から2019			
161	出合橋	一般国道	国道169号	吉野郡川上村白川渡	単純鋼非合成H形鋼橋	29.00	1999		2011	2016					C
162	清涼橋	一般国道	国道169号	吉野郡川上村北和田	単純鋼非合成箱桁橋	40.00	1982		2011	2016					B
163	御座岩橋	一般国道	国道169号	吉野郡川上村柏木	単純鋼合成箱桁橋	65.00	1981		2011	2016		◎			B
164	不動窟橋	一般国道	国道169号	吉野郡川上村柏木	2径間連続鋼箱桁斜張橋	75.00	1989		2011	2016	◎			●	B
165	大迫橋	一般国道	国道169号	吉野郡川上村大迫	単純RCT桁橋、単純PCポステンT桁橋、単純RCT桁橋	60.00	1966		2011	2016	◎			●	B
166	羽衣橋	一般国道	国道169号	吉野郡川上村大迫	単純PCポステンT桁橋	33.10	1969		2011	2016		◎			B
167	尾崎橋	一般国道	国道169号	吉野郡川上村伯母谷	単純鋼非合成H形鋼橋	18.90	1988		2011	2016					B
168	伯母谷大橋	一般国道	国道169号	吉野郡川上村伯母谷	2径間連続PCラーメン橋	118.00	1990		2011	2016	◎			●	B
169	滝の脇（3号）橋	一般国道	国道169号	吉野郡川上村伯母谷	単純鋼合成I桁橋	45.00	1996		2011	2016					B
170	伯母谷ループ（2号）橋	一般国道	国道169号	吉野郡川上村伯母谷	連続PCポステン箱桁橋、3径間連続PCラーメン橋	312.00	2002		2011	2016		◎			B
171	大獄（1号）橋	一般国道	国道169号	吉野郡川上村伯母谷	単純PCプレテン中空床版橋	15.00	2000		2011	2016					B
172	伯母峯大橋	一般国道	国道169号	吉野郡川上村伯母谷	3径間連続鋼非合成I桁橋	106.00	1996		2011	2016					B
173	伯母峯橋	一般国道	国道169号	吉野郡川上村伯母谷	単純鋼H形鋼橋	30.50	1984		2011	2016		◎			B
174	山葵谷橋	一般国道	国道169号	吉野郡川上村伯母谷	単純RCT桁橋	14.60	1966		2011	2016					B
175	佐本3号橋	一般国道	国道169号	吉野郡川上村迫	6径間連続RCラーメン橋	54.20	1988		2011	2016					C
176	伊ノ迫橋	一般国道	国道169号	吉野郡川上村大滝	単純鋼合成I桁橋	27.80	1976		2011	2016					B
177	無名橋	一般国道	国道169号	吉野郡川上村寺尾	単純鋼合成H形鋼橋	19.00	不明		2011	2016					B
178	真治谷橋	一般国道	国道169号	吉野郡上北山村西原	単純鋼合成H形鋼橋	31.80	1984		2011	2016					B
179	高田和橋	一般国道	国道169号	吉野郡上北山村西原	単純鋼非合成I桁橋	46.50	1986		2011	2016					B
180	ケンノキ橋	一般国道	国道169号	吉野郡上北山村西原	単純鋼合成I桁橋	40.00	1985		2011	2016					B
181	タラ滝橋	一般国道	国道169号	吉野郡上北山村西原	単純鋼非合成I桁橋	30.00	1987		2011	2016					B
182	日裏橋	一般国道	国道169号	吉野郡上北山村西原	単純鋼非合成I桁橋	30.00	1988		2011	2016					B
183	宮の尾橋	一般国道	国道169号	吉野郡上北山村西原	2径間連続鋼非合成箱桁橋	89.00	1990		2011	2016					B
184	新天ヶ瀬橋	一般国道	国道169号	吉野郡上北山村西原	単純鋼非合成I桁橋、単純鋼トラス橋、単純鋼非合成I桁橋	102.00	1984		2011	2016	◎			●	B
185	西原橋	一般国道	国道169号	吉野郡上北山村西原	単純鋼非合成箱桁橋	67.40	不明		2011	2016					B
186	下田橋	一般国道	国道169号	吉野郡上北山村西原	2径間単純鋼合成I桁橋	65.00	1975		補修完了まで毎年	2016	◎		●	●	B
187	大栃橋	一般国道	国道169号	吉野郡上北山村河合	3径間単純鋼ランガー橋	110.00	1972		2011	2016	◎			●	B
188	桑ノ瀬小谷橋	一般国道	国道169号	吉野郡上北山村河合	3径間連続鋼斜材付π型ラーメン橋	60.00	1971		2011	2016	◎			●	B
189	新桑之瀬橋	一般国道	国道169号	吉野郡上北山村河合	3径間単純鋼方杖ラーメン橋	67.00	1972		2011	2016	◎			●	B
190	小谷橋	一般国道	国道169号	吉野郡上北山村河合	単純鋼非合成I桁橋	28.00	1960		2011	2016		◎			B
191	白川橋	一般国道	国道169号	吉野郡上北山村河合	単純鋼合成I桁橋、単純鋼トラス橋、単純鋼合成I桁橋	152.00	1963		2011	2016	◎			●	B
192	前鬼橋	一般国道	国道169号	吉野郡下北山村前鬼口	2径間単純鋼合成I桁橋、単純鋼ランガー橋、2径間単純鋼合成I桁橋	230.00	1963		2011	2016	◎			●	B
193	表谷橋	一般国道	国道169号	吉野郡下北山村上池原	単純鋼合成I桁橋	20.00	1962		2011	2016					B
194	芦原橋	一般国道	国道169号	吉野郡下北山村上音枝	単純鋼合成I桁橋	30.70	1962		2011	2016					B
195	鳥渡谷橋	一般国道	国道169号	吉野郡下北山村上音枝	単純鋼非合成I桁橋、単純鋼トラス橋、単純鋼非合成I桁橋	126.10	1962		補修完了まで毎年	2016	◎		●	●	B
196	無名棧道橋2号（左側）	一般国道	国道169号	吉野郡下北山村上池原	3径間単純RCT桁橋	27.00	不明		補修完了まで毎年	2016	◎		●		B
197	無名棧道橋2号（右側）	一般国道	国道169号	吉野郡下北山村上池原	5径間単純RCT桁橋	29.30	不明		2011	2016					B
198	南池原橋	一般国道	国道169号	吉野郡下北山村下池原	4径間単純ポステンT桁橋	106.00	1961		2011	2016	◎			●	B
199	大小井橋	一般国道	国道169号	吉野郡下北山村下桑原	5径間単純PCプレテンT桁橋	120.00	1961		2011	2016	◎			●	B
200	小井橋	一般国道	国道169号	吉野郡下北山村下桑原	単純PCプレテンT桁橋、2径間単純PCポステンT桁橋、単純PCプレテ	100.00	1962		補修完了まで毎年	2016	◎		●	●	B

奈良県橋梁長寿命化修繕計画（H22.1末現在）

※橋長15m以上（726橋）の今後10年の計画

●◎は対象の橋梁

番号	橋梁名	道路種別	路線名	所在地	橋梁形式	橋長	架設年次	前回補修時期	定期点検計画		工事対象橋梁（定期点検結果より変更有り）		比較的大きな損傷橋梁※1	耐震補強未対策橋梁※2	管理水準※3
									2010から2014	2015から2019	2010から2014	2015から2019			
201	小口橋	一般国道	国道169号	吉野郡下北山村下小口	単純鋼合成I桁、単純鋼ランガー橋、単純鋼合成I桁	138.30	1962	2008	2011	2016					B
202	谷山跨道橋	一般国道	国道308号	奈良市中町追分山之上	3径間連続PC鉛直斜材付π型ラーメン橋	57.50	1991		2011	2016					C
203	下鳥見橋	一般国道	国道308号	奈良市中町	2径間単純鋼合成H形鋼桁橋	43.80	1974		補修完了まで毎年	2016	◎		●		C
204	都橋	一般国道	国道308号	奈良市尼辻中町	2径間単純PCプレテン中空床版橋	31.00	1998		2011	2016					C
205	無名1号橋	一般国道	国道309号	吉野郡上北山村西原	単純鋼H形鋼橋	19.40	不明		補修完了まで毎年	2016	◎		●		C
206	無名2号橋	一般国道	国道309号	吉野郡上北山村西原	単純RC床版橋	19.50	不明		2011	2016		◎			C
207	無名3号橋	一般国道	国道309号	吉野郡上北山村西原	単純鋼H形鋼橋	30.60	1972		2011	2016					C
208	無名4号橋	一般国道	国道309号	吉野郡上北山村西原	単純鋼H形鋼橋	15.50	不明		2011	2016		◎			C
209	無名5号橋	一般国道	国道309号	吉野郡天川村洞川	単純鋼H形鋼橋	24.00	1962		2011	2016		◎			C
210	無名6号橋	一般国道	国道309号	吉野郡天川村北角	単純鋼H形鋼橋	21.00	2005		2011	2016					C
211	無名7号橋	一般国道	国道309号	吉野郡天川村北角	単純鋼H形鋼橋	18.00	1962		2011	2016					C
212	無名8号橋	一般国道	国道309号	吉野郡天川村北角	単純鋼H形鋼橋	16.20	1962		2011	2016			◎		C
213	無名9号橋	一般国道	国道309号	吉野郡天川村北角	2径間連続RCT桁橋	32.00	1962		2011	2016					C
214	無名10号橋	一般国道	国道309号	吉野郡天川村北角	3径間連続RCラーメン橋	15.50	1962		2011	2016					C
215	三盞橋	一般国道	国道309号	吉野郡天川村北角	単純PCポストン桁橋	27.00	1962		補修完了まで毎年	2016	◎		●		C
216	深谷橋（フナイ橋）	一般国道	国道309号	吉野郡天川村川合	単純鋼I桁橋	26.70	1998		2011	2016					B
217	大門橋	一般国道	国道309号	吉野郡天川村川合	単純鋼トラス橋	68.00	1991		2011	2016					B
218	門越橋	一般国道	国道309号	吉野郡天川村川合	単純鋼合成鉄桁橋	33.00	1991		2011	2016					C
219	若見谷橋	一般国道	国道309号	吉野郡黒滝村桂原	単純PCプレテン桁橋	19.00	不明		2011	2016		◎			B
220	北の谷橋	一般国道	国道309号	吉野郡黒滝村桂原	単純PCプレテン桁橋	18.50	1987		2011	2016					B
221	勘定谷橋	一般国道	国道309号	吉野郡黒滝村桂原	単純PCプレテン桁橋	16.80	1987		2011	2016					B
222	笠木橋（蛇ヶ谷橋）	一般国道	国道309号	吉野郡黒滝村桂原	単純鋼非合成鉄桁橋	18.90	1989		2011	2016					B
223	丹生橋	一般国道	国道309号	吉野郡下市町丹生	2径間連続RCT桁橋	27.10	1957		2011	2016	◎		●		B
224	柴前橋	一般国道	国道309号	吉野郡下市町広橋	単純PCプレテン桁橋	19.50	1991		2011	2016					B
225	星谷橋（広橋5号橋）	一般国道	国道309号	吉野郡下市町広橋	単純PCプレテン桁橋	19.50	1992		2011	2016					B
226	内田橋（広橋6号橋）	一般国道	国道309号	吉野郡下市町広橋	単純PCプレテン桁橋	17.00	1995		2011	2016					B
227	茶屋橋（広橋7号橋）	一般国道	国道309号	吉野郡下市町広橋	単純PCプレテン桁橋	19.88	1995		2011	2016					B
228	松尾橋（広橋8号橋）	一般国道	国道309号	吉野郡下市町広橋	単純PCプレテン桁橋	18.00	1995		2011	2016					B
229	広橋大橋	一般国道	国道309号	吉野郡下市町広橋	2径間連続PCラーメン橋	149.00	2001		2011	2016		◎			A
230	千石橋	一般国道	国道309号	吉野郡下市町長谷	3径間連続鋼箱桁橋	182.00	1963		2011	2016	◎		●		C
231	吉野口跨線橋	一般国道	国道309号	御所市奉膳	3径間連続鋼非合成I桁橋、単純鋼合成箱桁橋、4径間連続鋼非合成I桁橋	243.80	1990		2011	2016		◎			B
232	吉野口跨線橋ONランプ	一般国道	国道309号	御所市奉膳	単純鋼合成箱桁橋、2径間連続鋼非合成I桁橋	98.50	1990		2011	2016					B
233	吉野口跨線橋OFFランプ	一般国道	国道309号	御所市奉膳	単純鋼合成箱桁橋、2径間連続鋼非合成I桁橋	106.46	1990		2011	2016					B
234	宮戸橋	一般国道	国道309号	御所市宮戸	単純PCプレテン中空床版橋	21.60	1974		補修完了まで毎年	2016	◎		●		B
235	新洗堀橋	一般国道	国道309号	御所市関屋	単純鋼合成I桁橋	30.00	1985		2011	2016					C
236	今ノ木橋	一般国道	国道309号	御所市関屋	3径間連続鋼非合成I桁橋	65.00	1987		2011	2016					C
237	水守橋	一般国道	国道309号	御所市関屋	単純PCプレテン箱桁橋	30.00	1990		2011	2016					C
238	滝の尾橋（4号線）	一般国道	国道309号	御所市関屋	3径間連続鋼非合成箱桁橋	170.00	1991		2011	2016					B
239	関屋橋（5号橋）	一般国道	国道309号	御所市関屋	2径間単純PCプレテン桁橋	72.50	1993		2011	2016					B
240	新善才橋（6号線）	一般国道	国道309号	御所市関屋	単純PCプレテン中空床版橋	19.50	1991		2011	2016					C

奈良県橋梁長寿命化修繕計画（H22.1末現在）

※橋長15m以上（726橋）の今後10年の計画

●◎は対象の橋梁

番号	橋梁名	道路種別	路線名	所在地	橋梁形式	橋長	架設年次	前回補修時期	定期点検計画		工事対象橋梁（定期点検結果より変更有り）		比較的大きな損傷橋梁※1	耐震補強未対策橋梁※2	管理水準※3
									2010から2014	2015から2019	2010から2014	2015から2019			
241	松本跨線橋	一般国道	国道310号	五條市本町三丁目	5径間単純PCプレテン床版橋、単純PCプレテンT桁橋、6径間単純PC	158.00	1965		2011	2016					B
242	大洞橋	一般国道	国道311号	吉野郡十津川村竹筒	単純H形鋼桁橋	19.00	1957		2011	2016					C
243	竹筒橋	一般国道	国道311号	吉野郡十津川村竹筒	単純RC床版橋、3径間単純H形鋼桁橋	68.90	1957		2011	2016					C
244	美杉御杖大橋	一般国道	国道368号	宇陀郡御杖村神末	2径間連続鋼非合成箱桁橋	99.50	2004		2011	2016					C
245	唐戸山大橋	一般国道	国道368号	宇陀郡御杖村神末	単純PCプレテン中空床版橋	23.00	2001		2011	2016					C
246	小屋大橋	一般国道	国道368号	宇陀郡御杖村神末	単純鋼非合成I桁橋	32.00	2005		2011	2016					C
247	岩舟橋	一般国道	国道368号	宇陀郡御杖村神末	単純PCプレテンT桁橋	35.50	2007		2011	2016					C
248	大宮小橋	一般国道	国道369号	奈良市北新町	単純PCプレテンT桁橋	15.00	1969		2011	2016					B
249	大宮橋	一般国道	国道369号	奈良市大宮町六丁目	単純鋼合成板桁橋	24.50	1970		2011	2016		◎			B
250	新石橋（今在家橋）	一般国道	国道369号	奈良市今在家町	2径間単純RCT桁橋	17.30	1940		2011	2016	◎		●		B
251	新田中橋	一般国道	国道369号	奈良市大柳生町	2径間連続PCポステン中空床版橋	48.00	1992		2011	2016					C
252	新鳥ヶ谷橋	一般国道	国道369号	奈良市阪原町	単純PCプレテンT桁橋	20.00	1983		2011	2016					C
253	野田橋	一般国道	国道369号	奈良市阪原町	単純PCプレテン中空床版橋	16.90	1982		2011	2016					C
254	永世橋	一般国道	国道369号	奈良市柳生町	単純PCポステンT桁橋	29.50	1996		2011	2016					C
255	新フカンド橋	一般国道	国道369号	奈良市大保町	単純PCプレテンT桁橋	16.00	1993		2011	2016					C
256	榛原跨線橋	一般国道	国道369号	宇陀市榛原区福地	単純鋼合成I桁橋、3径間連続鋼非合成I桁橋	161.00	2002		2011	2016					B
257	狹路橋	一般国道	国道369号	宇陀市榛原区松牧	2径間単純鋼H形鋼橋	41.60	1982		2011	2016					C
258	天野橋	一般国道	国道369号	宇陀市榛原区荻原	単純RCT桁橋、3径間連続RCT桁橋、単純RCT桁橋	50.00	不明		2011	2016					C
259	梅ヶ瀬橋	一般国道	国道369号	宇陀市榛原区高井	2径間単純RCT桁橋	24.40	不明		補修完了まで毎年	2016	◎		●		C
260	高井橋	一般国道	国道369号	宇陀市榛原区高井	単純鋼I桁橋	32.00	1980		2011	2016					C
261	諸木野橋	一般国道	国道369号	宇陀市榛原区赤埴甲	単純PCプレテンT桁橋	15.10	1978		2011	2016					C
262	新八滝橋	一般国道	国道369号	宇陀市榛原区八滝	単純鋼I桁橋	33.50	1975		2011	2016		◎			C
263	下垣内橋	一般国道	国道369号	宇陀市榛原区内牧	単純PCプレテンT桁橋	19.60	1974		2011	2016					C
264	上内牧橋	一般国道	国道369号	宇陀市榛原区内牧	単純鋼I桁橋	36.00	1973		2011	2016		◎			B
265	弁財天フジノミ橋	一般国道	国道369号	宇陀市室生区上田口	単純鋼非合成I桁橋	44.00	2004		2011	2016					B
266	山粕橋	一般国道	国道369号	宇陀郡曾爾村	単純PCプレテンT桁橋	19.70	2005		2011	2016					B
267	藪内橋	一般国道	国道369号	宇陀郡曾爾村掛	単純PCプレテン中空床版橋	21.00	1997		2011	2016					B
268	奥香落橋	一般国道	国道369号	宇陀郡曾爾村掛	単純PCプレテンT桁橋	21.60	1994		2011	2016					B
269	新尾上橋	一般国道	国道369号	宇陀郡曾爾村掛	単純PCプレテン中空床版橋	26.40	2001		2011	2016					B
270	尾上橋	一般国道	国道369号	宇陀郡曾爾村掛	単純PCプレテンT桁橋	16.30	不明		2011	2016		◎			B
271	隠地橋	一般国道	国道369号	宇陀郡御杖村桃俣	単純PCプレテンT桁橋	27.70	1998		2011	2016					B
272	中村大橋	一般国道	国道369号	宇陀郡御杖村土屋原	単純PCプレテン箱桁橋	45.00	2002		2011	2016					B
273	弁天橋	一般国道	国道369号	宇陀郡御杖村土屋原	単純PCプレテン箱桁橋	48.20	2001		2011	2016		◎			B
274	堂前橋	一般国道	国道369号	宇陀郡御杖村土屋原	単純PCプレテン中空床版橋	37.90	1998		2011	2016		◎			B
275	菅野橋	一般国道	国道369号	宇陀郡御杖村菅野	単純鋼非合成I桁橋	40.70	1980		2011	2016		◎			B
276	樋の谷橋	一般国道	国道369号	宇陀郡御杖村菅野	3径間連続鋼非合成I桁橋	86.00	1987		2011	2016					B
277	御杖大橋	一般国道	国道369号	宇陀郡御杖村菅野	3径間連続鋼非合成I桁橋	120.00	1985		2011	2016					B
278	観音寺橋	一般国道	国道369号	宇陀郡御杖村神末	2径間連続鋼非合成I桁橋	68.00	1989		2011	2016					B
279	一ノ瀬橋	一般国道	国道369号	宇陀郡御杖村神末	単純PCプレテン中空床版橋	24.30	1989		2011	2016					B
280	明長橋	一般国道	国道370号	五條市三在町長曾	単純PCプレテン中空床版橋	20.58	1992		2011	2016					B

奈良県橋梁長寿命化修繕計画（H22.1末現在）

※橋長15m以上（726橋）の今後10年の計画

●◎は対象の橋梁

番号	橋梁名	道路種別	路線名	所在地	橋梁形式	橋長	架設年次	前回補修時期	定期点検計画		工事対象橋梁（定期点検結果より変更有り）		比較的大きな損傷橋梁※1	耐震補強未対策橋梁※2	管理水準※3
									2010から2014	2015から2019	2010から2014	2015から2019			
281	美野田橋	一般国道	国道370号	吉野郡吉野町色生	単純PCポステンT桁橋	27.30	1979		2011	2016					C
282	新色生橋	一般国道	国道370号	吉野郡吉野町色生	単純PCプレテンT桁橋	18.00	1980		2011	2016					C
283	宮前橋	一般国道	国道370号	吉野郡吉野町色生	単純鋼H形鋼橋	17.00	1971		2011	2016					C
284	堂前橋	一般国道	国道370号	吉野郡吉野町色生	単純鋼H形鋼橋	13.80	不明		補修完了まで毎年	2016	◎		●		C
285	色生橋	一般国道	国道370号	吉野郡吉野町色生	単純鋼合成I桁橋	25.00	1972		2011	2016					C
286	上峠橋	一般国道	国道370号	吉野郡吉野町色生	単純鋼H形鋼橋	15.70	1972		2011	2016					C
287	高樋橋	一般国道	国道370号	吉野郡吉野町三茶屋	単純鋼H形鋼橋	23.00	1974		2011	2016					C
288	大井谷橋	一般国道	国道370号	吉野郡吉野町三茶屋	単純鋼I桁橋	24.50	1975		2011	2016					C
289	新大東橋	一般国道	国道370号	宇陀市大宇陀区大東	単純鋼非合成I桁橋	16.00	1972		2011	2016					C
290	ミキ橋	一般国道	国道425号	吉野郡上北山村河合	単純RCT桁橋	15.00	1959		2012	2017					C
291	名古瀬橋	一般国道	国道425号	吉野郡上北山村河合	2径間連続RCT桁橋	30.00	1959		2012	2017					C
292	カルモ橋	一般国道	国道425号	吉野郡上北山村河合	単純RCラーメン橋	21.00	1959		2012	2017					C
293	不動橋	一般国道	国道425号	吉野郡上北山村河合	3径間連続鋼床版I桁橋	89.00	1959		2012	2017					C
294	出合橋	一般国道	国道425号	吉野郡上北山村河合	単純鋼非合成I桁橋、単純鋼吊橋トラス桁橋、単純鋼非合成I桁橋	171.00	1959		2012	2017					C
295	セビ谷橋	一般国道	国道425号	吉野郡上北山村河合	単純鋼H形鋼橋	29.00	1963		2012	2017					C
296	月谷橋	一般国道	国道425号	吉野郡上北山村河合	単純RCT桁橋	17.00	1963		2012	2017					C
297	備後橋	一般国道	国道425号	吉野郡下北山村大瀬	単純鋼吊橋トラス桁橋	163.00	1963		補修完了まで毎年	2017	◎		●		C
298	トボト橋	一般国道	国道425号	吉野郡下北山村下池原	単純鋼I桁橋	39.00	1963		2012	2017		◎			C
299	ウノス橋	一般国道	国道425号	吉野郡下北山村下池原	4径間単純PCプレテンT桁橋	82.00	1963		2012	2017					C
300	池郷橋	一般国道	国道425号	吉野郡下北山村浦向	単純鋼合成I桁橋	40.00	1977		2012	2017					C
301	新松葉橋	一般国道	国道425号	吉野郡下北山村寺垣内	単純鋼合成I桁橋	26.90	1993		2012	2017					C
302	住吉橋	一般国道	国道425号	吉野郡下北山村寺垣内	単純鋼合成I桁橋	33.00	1996		2012	2017					C
303	新楓橋	一般国道	国道425号	吉野郡下北山村浦向	単純PCポステンT桁橋	20.00	1971		2012	2017					C
304	第2カナウナギ谷橋	一般国道	国道425号	吉野郡下北山村浦向	単純鋼H形鋼橋	19.00	1966		2012	2017					C
305	法六谷橋	一般国道	国道425号	吉野郡下北山村浦向	単純鋼H形鋼橋	20.00	1967		2012	2017		◎			C
306	下沼田橋	一般国道	国道425号	吉野郡下北山村浦向	単純鋼H形鋼橋	26.00	1967		2012	2017		◎			C
307	みやま橋	一般国道	国道425号	吉野郡十津川村小川	単純H形鋼桁橋	23.00	1967		2012	2017		◎			C
308	扇橋	一般国道	国道425号	吉野郡十津川村小川	単純RCT桁橋	15.00	1966		2012	2017					C
309	鶯橋	一般国道	国道425号	吉野郡十津川村小川	単純鋼H形鋼桁橋	21.00	1965		2012	2017					C
310	白谷橋	一般国道	国道425号	吉野郡十津川村小川	単純鋼トラス橋	80.30	1962		補修完了まで毎年	2017	◎		●		C
311	出合橋	一般国道	国道425号	吉野郡十津川村高滝	単純鋼桁橋	25.80	1957		2012	2017					C
312	片谷橋	一般国道	国道425号	吉野郡十津川村平谷	単純鋼アーチ橋	56.00	1958		2012	2017		◎			C
313	蛇原橋	一般国道	国道425号	吉野郡十津川村重里	単純RCT桁橋	15.40	1960		2012	2017					C
314	椎平橋	一般国道	国道425号	吉野郡十津川村重里	単純RCT桁橋	15.50	1960		2012	2017					C
315	玉谷橋	一般国道	国道425号	吉野郡十津川村永井	単純PCポステン箱桁橋		不明		2012	2017					C
316	天神橋	一般国道	国道425号	吉野郡十津川村玉垣内	単純鋼トラス橋	57.00	1960		2012	2017					C
317	大谷橋	一般国道	国道425号	吉野郡十津川村西中	単純鋼トラス橋	36.80	1964		補修完了まで毎年	2017	◎		●		C
318	小山手橋	一般国道	国道425号	吉野郡十津川村小山手	単純RCT桁橋	15.00	1985		2012	2017					C
319	片川橋	一般国道	国道425号	吉野郡十津川村小坪瀬	単純鋼I桁橋	30.00	1965		2012	2017					C
320	尼ヶ辻橋（上り線）	主要地方道	奈良生駒線	奈良市三条大路五丁目	単純PCポステンT桁橋	28.60	1976		2012	2017		◎			B

奈良県橋梁長寿命化修繕計画（H22.1末現在）

※橋長15m以上（726橋）の今後10年の計画

●◎は対象の橋梁

番号	橋梁名	道路種別	路線名	所在地	橋梁形式	橋長	架設年次	前回補修時期	定期点検計画		工事対象橋梁（定期点検結果より変更有り）		比較的大きな損傷橋梁※1	耐震補強未対策橋梁※2	管理水準※3
									2010から2014	2015から2019	2010から2014	2015から2019			
321	尼ヶ辻橋（下り線）	主要地方道	奈良生駒線	奈良市三条大路五丁目	単純PCポステンT桁橋	29.10	1976		2012	2017					B
322	富雄橋（上り）	主要地方道	奈良生駒線	奈良市三碓五丁目	4径間連続鋼非合成鉄桁橋	102.40	1969	2005	2012	2017					B
323	富雄橋（下り）	主要地方道	奈良生駒線	奈良市三碓五丁目	4径間単純鋼合成鉄桁橋	101.10	1958	2005	2012	2017		◎			B
324	富雄小橋（上り）	主要地方道	奈良生駒線	奈良市三碓五丁目	2径間連続RC門型ラーメン橋	16.00	1970		2012	2017		◎			A
325	富雄小橋（下り）	主要地方道	奈良生駒線	奈良市三碓五丁目	2径間連続RC門型ラーメン橋	16.00	1958		2012	2017		◎			A
326	鳥見橋（上り）	主要地方道	奈良生駒線	奈良市鳥見町二丁目	単純鋼合成H形鋼桁橋	17.50	1970		補修完了まで毎年	2017	◎		●		A
327	鳥見橋（下り）	主要地方道	奈良生駒線	奈良市鳥見町二丁目	単純鋼合成H形鋼桁橋	17.50	1970		2012	2017		◎			A
328	向谷橋	主要地方道	奈良生駒線	奈良市三碓町	単純鋼合成H形鋼桁橋	21.00	1958		2012	2017		◎			A
329	辻橋（上り）	主要地方道	奈良生駒線	生駒市辻町	単純鋼合成鉄桁橋	18.70	1958		2012	2017		◎			A
330	辻橋（下り）	主要地方道	奈良生駒線	生駒市辻町	単純鋼合成鉄桁橋	18.70	1970		2012	2017		◎			A
331	柳生橋	主要地方道	笠置山添線	奈良市柳生下町	単純PCポステンT桁橋	35.50	1997		2012	2017					C
332	柳生下橋	主要地方道	笠置山添線	奈良市柳生下町	単純PCプレテン中空床版橋	17.50	1975		2012	2017					C
333	八丈嶽橋	主要地方道	笠置山添線	山辺郡山添村遅瀬	2径間単純鋼合成鉄桁橋	45.00	1969		2012	2017					C
334	新笠橋	主要地方道	大和高田斑鳩線	北葛城郡広陵町笠	2径間単純鋼非合成I桁橋	36.70	1982	2004	2012	2017					B
335	箸尾跨線橋	主要地方道	大和高田斑鳩線	北葛城郡広陵町大野	7径間単純鋼合成I桁橋	169.00	1977	2004	2012	2017		◎			A
336	法隆寺跨線橋（車道部）	主要地方道	大和高田斑鳩線	生駒郡斑鳩町五百井	4径間単純PCポステンT桁橋、単純鋼桁橋、4径間単純PCポステンT	275.00	1969	2005	2012	2017		◎			A
337	川崎橋	主要地方道	枚方大和郡山線	生駒市高山	単純PCプレテン中空床版橋	16.00	1990		2012	2017					C
338	上村大橋	主要地方道	枚方大和郡山線	生駒市上町	単純PCプレテン中空床版橋	15.90	1981		2012	2017					B
339	掛橋	主要地方道	枚方大和郡山線	生駒市上町蛇喰	単純PCプレテン中空床版橋	15.40	1988		2012	2017					B
340	谷橋	主要地方道	枚方大和郡山線	生駒市上町蛇喰	単純PCプレテンT桁橋	15.40	1988		2012	2017					B
341	新谷橋	主要地方道	枚方大和郡山線	生駒市上町蛇喰	単純PCプレテン中空床版橋	15.40	1988		2012	2017					B
342	蛇喰橋	主要地方道	枚方大和郡山線	生駒市上町蛇喰	単純PCプレテン中空床版橋	16.20	1986		2012	2017					B
343	真弓橋	主要地方道	枚方大和郡山線	生駒市上町上	単純PCプレテンT桁橋	17.30	1986		2012	2017					B
344	菖蒲谷橋	主要地方道	枚方大和郡山線	生駒市上町	単純PCプレテンT桁橋	18.60	1985		2012	2017					B
345	安養寺橋	主要地方道	枚方大和郡山線	生駒市上町	単純PCプレテンT桁橋	18.60	1982		2012	2017					B
346	峰の宮橋	主要地方道	枚方大和郡山線	生駒市上町出垣内	単純PCプレテンT桁橋	18.60	1981		2012	2017					B
347	高樋橋	主要地方道	枚方大和郡山線	生駒市上町	単純PCプレテンT桁橋	18.60	1981		2012	2017					B
348	湯屋谷橋	主要地方道	枚方大和郡山線	奈良市富雄三松町	単純PCプレテンT桁橋	18.80	1982		2012	2017					B
349	平野橋	主要地方道	枚方大和郡山線	奈良市平野	単純PCプレテンT桁橋	18.70	1972		2012	2017					B
350	杵築橋	主要地方道	枚方大和郡山線	奈良市富雄三松町	単純PCプレテンT桁橋	18.60	1981		2012	2017		◎			B
351	春日橋	主要地方道	枚方大和郡山線	奈良市奥谷	単純PCプレテンT桁橋	18.60	1982		2012	2017					B
352	月見橋	主要地方道	枚方大和郡山線	奈良市富雄三松町	単純PCプレテンT桁橋	18.67	1983		2012	2017					B
353	三松北橋	主要地方道	枚方大和郡山線	奈良市富雄三松町	単純PCプレテンT桁橋	19.16	1984		2012	2017					B
354	三松中橋	主要地方道	枚方大和郡山線	奈良市三松四丁目	単純PCプレテンT桁橋	19.14	1983		2012	2017					B
355	三松橋	主要地方道	枚方大和郡山線	奈良市三松一丁目	単純PCポステンT桁橋	22.30	2001		2012	2017					B
356	生駒橋（上り）	主要地方道	大阪生駒線	生駒市俵口町	単純鋼合成鉄桁橋	18.70	1970		2012	2017		◎			A
357	生駒橋（下り）	主要地方道	大阪生駒線	生駒市俵口町	単純鋼合成鉄桁橋	18.70	1957		2012	2017		◎			A
358	柳橋	主要地方道	奈良大和郡山斑鳩線	大和郡山市九条町	2径間単純H形鋼桁橋	32.20	1969	2007	2012	2017					B
359	桜橋	主要地方道	奈良大和郡山斑鳩線	大和郡山市山本町	3径間単純RC桁橋	17.90	1965		補修完了まで毎年	2017	◎		●		B
360	富雄橋	主要地方道	奈良大和郡山斑鳩線	大和郡山市小泉町	2径間単純PCプレテンT桁橋	43.20	1988		2012	2017					B

奈良県橋梁長寿命化修繕計画（H22.1末現在）

※橋長15m以上（726橋）の今後10年の計画

●◎は対象の橋梁

番号	橋梁名	道路種別	路線名	所在地	橋梁形式	橋長	架設年次	前回補修時期	定期点検計画		工事対象橋梁（定期点検結果より変更有り）		比較的大きな損傷橋梁 ※1	耐震補強未対策橋梁 ※2	管理水準 ※3
									2010から2014	2015から2019	2010から2014	2015から2019			
361	上之庄橋	主要地方道	桜井田原本王寺線	桜井市上ノ庄	単純鋼合成I桁橋	35.00	1968		2012	2017					C
362	秦之庄橋	主要地方道	桜井田原本王寺線	磯城郡田原本町千代	プレント桁橋	41.80	1992		2012	2017					B
363	新富本橋	主要地方道	桜井田原本王寺線	磯城郡田原本町松本	2径間単純プレント桁橋	41.00	1969	2007	補修完了まで毎年	2017	◎		●		B
364	新但馬橋	主要地方道	桜井田原本王寺線	北葛城郡広陵町広瀬	2径間単純鋼H形鋼橋	41.90	1974	2007	2012	2017		◎			B
365	鳥居大橋	主要地方道	桜井田原本王寺線	北葛城郡広陵町弁財天	2径間単純鋼合成I桁橋	63.65	1972	2007	2012	2017		◎			B
366	寺戸大橋	主要地方道	桜井田原本王寺線	北葛城郡広陵町寺戸南	2径間単純鋼合成I桁橋	47.50	1973	2006	2012	2017		◎			B
367	佐味田橋	主要地方道	桜井田原本王寺線	北葛城郡河合町佐味田	単純PCプレテ中空床版橋	16.64	1985		2012	2017					C
368	上滝橋	主要地方道	桜井田原本王寺線	北葛城郡上牧町下牧	単純鋼I桁橋	18.55	1966		2012	2017					C
369	上牧大橋	主要地方道	桜井田原本王寺線	北葛城郡上牧町下牧	単純PCプレテ桁橋	19.00	1977		2012	2017					C
370	滝川大橋	主要地方道	桜井田原本王寺線	北葛城郡上牧町下牧	単純鋼非合成I桁橋	31.00	1983		2012	2017					C
371	阿弥陀橋	主要地方道	桜井田原本王寺線	北葛城郡王寺町畠田	2径間単純PCプレテ桁橋	37.40	1979		2012	2017					C
372	岡寺橋	主要地方道	桜井明日香吉野線	高市郡明日香村岡	単純PCプレテ中空床版橋	20.00	不明		2012	2017					C
373	都橋	主要地方道	桜井明日香吉野線	高市郡明日香村祝戸	単純PCプレテ桁橋	19.60	不明		補修完了まで毎年	2017	◎		●		C
374	勧請橋	主要地方道	桜井明日香吉野線	高市郡明日香村稲渕	単純PCプレテ中空床版橋、単純PCプレテ中空床版橋	39.00	1993		2012	2017					C
375	神奈備橋	主要地方道	桜井明日香吉野線	高市郡明日香村稲渕	単純PCプレテ桁橋	18.90	1993		2012	2017					C
376	無名橋	主要地方道	桜井明日香吉野線	高市郡明日香村柏の森	単純RC中実床版橋	7.50	不明		2012	2017		◎			C
377	千股橋	主要地方道	桜井明日香吉野線	吉野郡吉野町千股	単純鋼非合成H形鋼橋	19.00	1970		2012	2017					C
378	忘冠橋	主要地方道	桜井明日香吉野線	吉野郡吉野町立野	単純鋼床版箱桁橋	54.00	1996		2012	2017					C
379	美吉野橋	主要地方道	桜井明日香吉野線	吉野郡大淀町北六田	5径間ゲルバーRCT桁橋	150.00	1935		補修完了まで毎年	2017	◎		●		C
380	吉野大橋	主要地方道	桜井明日香吉野線	吉野郡吉野町橋屋	4径間連続鋼非合成I桁橋	174.00	1971		2012	2017					C
381	万代橋	主要地方道	吉野東吉野線	吉野郡東吉野村鷺家谷	2径間単純PCプレテ桁橋	22.10	1961		2012	2017					C
382	新河合橋	主要地方道	吉野東吉野線	吉野郡東吉野村鷺家	単純プレテ橋	23.77	1999		2012	2017					C
383	鷺家大橋	主要地方道	吉野東吉野線	吉野郡東吉野村鷺家	単純鋼床版I桁橋	20.00	1991		2012	2017					C
384	かくれ橋（4号橋）	主要地方道	下市宗檜線	五條市西吉野町唐戸	単純PCプレテ中空床版橋	16.20	2000		2012	2017					C
385	ほたる橋（2号橋）	主要地方道	下市宗檜線	五條市西吉野町唐戸	単純PCプレテ中空床版橋	17.30	2000		2012	2017					C
386	もみじ橋（3号橋）	主要地方道	下市宗檜線	五條市西吉野町唐戸	単純PCプレテ中空床版橋	15.30	2000		2012	2017					C
387	新十日市橋	主要地方道	下市宗檜線	五條市西吉野町十日市	単純鋼I桁橋	16.50	1973		2012	2017					C
388	白銀橋	主要地方道	下市宗檜線	五條市西吉野町十日市	2径間単純鋼I桁橋	46.00	1972		2012	2017		◎			C
389	新川岸橋	主要地方道	下市宗檜線	五條市西吉野町川岸	単純PCポスト桁橋	18.00	1969		2012	2017					C
390	結晴橋	主要地方道	下市宗檜線	五條市西吉野町城戸	単純鋼非合成鋼桁橋	38.00	1998		2012	2017					C
391	千霧橋	主要地方道	下市宗檜線	五條市西吉野町城戸	単純鋼非合成鋼桁橋	40.00	1996		2012	2017					C
392	川合橋	主要地方道	下市宗檜線	五條市西吉野町城戸	単純PCプレテ中空床版橋	18.50	1987		2012	2017					C
393	虹越橋	主要地方道	大峰山公園線	吉野郡天川村洞川	単純鋼合成I桁橋	45.00	1986		2012	2017					C
394	観音峯橋	主要地方道	大峰山公園線	吉野郡天川村洞川	単純鋼非合成箱桁橋	58.00	1980		2012	2017					C
395	持影橋	主要地方道	大峰山公園線	吉野郡天川村洞川	単純PCポスト桁橋	17.00	1951		補修完了まで毎年	2017	◎		●		C
396	吾橋	主要地方道	月瀬針線	奈良市邑地	3径間連続RCT桁橋	27.50	1927		2012	2017					C
397	無名橋	主要地方道	月瀬針線	奈良市邑地	単純RC溝橋（BOXカルバート）	14.90	不明		2012	2017					C
398	大谷出橋	主要地方道	月瀬針線	山辺郡山添村桐山	単純鋼非合成鋼桁橋	27.10	1986		2012	2017					C
399	的野大橋	主要地方道	月瀬針線	山辺郡山添村的野	単純鋼合成箱桁橋	55.00	1988		2012	2017					C
400	中ノ橋（布目1号）	主要地方道	月瀬針線	山辺郡山添村菟	単純PCプレテ中空床版橋	19.02	1992		2012	2017					C

奈良県橋梁長寿命化修繕計画（H22.1末現在）

※橋長15m以上（726橋）の今後10年の計画

●◎は対象の橋梁

番号	橋梁名	道路種別	路線名	所在地	橋梁形式	橋長	架設年次	前回補修時期	定期点検計画		工事対象橋梁（定期点検結果より変更有り）		比較的大きな損傷橋梁 ※1	耐震補強未対策橋梁 ※2	管理水準 ※3
									2010から2014	2015から2019	2010から2014	2015から2019			
401	北出橋	主要地方道	月瀬針線	山辺郡山添村萩	単純PCボス テン中空床版橋	25.22	1991		2012	2017					C
402	志もとかわ橋	主要地方道	月瀬針線	山辺郡山添村針ヶ別所	単純RCT桁橋	16.00	1927		2012	2017					C
403	美の田橋	主要地方道	吉野室生寺針線	吉野郡吉野町柳	単純PCプレテン中空床版橋	16.00	1999		2012	2017					C
404	下津前橋	主要地方道	吉野室生寺針線	吉野郡東吉野村平野	単純PCホ ステンT桁橋	32.00	2007		2012	2017					C
405	高角橋	主要地方道	吉野室生寺針線	吉野郡東吉野村平野	単純PCホ ステンT桁橋	36.80	2006		2012	2017					C
406	不動橋	主要地方道	吉野室生寺針線	宇陀市室生区田口	単純PCホ ステンT桁橋	15.00	不明		2012	2017		◎			C
407	宮橋	主要地方道	吉野室生寺針線	宇陀市室生区下田口	単純PCホ ステンT桁橋	16.20	不明		2012	2017		◎			C
408	太古良橋	主要地方道	吉野室生寺針線	宇陀市室生区下田口	単純RCT桁橋	16.20	不明		2012	2017		◎			C
409	戎橋	主要地方道	吉野室生寺針線	宇陀市室生区室生	単純PCホ ステンT桁橋	30.20	不明		補修完了まで毎年	2017	◎		●		C
410	仙人橋	主要地方道	吉野室生寺針線	宇陀市室生区室生	2径間連続RCT桁橋	25.10	不明		2012	2017					C
410	仙人橋（拡幅部）	主要地方道	吉野室生寺針線	宇陀市室生区室生	2径間単純PCフ レン中空床版橋	25.10	不明		2012	2017					C
411	島ヶ谷橋	主要地方道	吉野室生寺針線	宇陀市室生区砥取	単純PCホ ステンT桁橋	36.04	2000		2012	2017					C
412	牛村橋	主要地方道	吉野室生寺針線	宇陀市室生区大野	単純PCホ ステンT桁橋	31.00	1961		2012	2017					C
413	三社の森橋	主要地方道	吉野室生寺針線	宇陀市室生区大野	単純鋼合成I桁橋	30.00	1982		2012	2017					C
414	蒲谷橋	主要地方道	吉野室生寺針線	宇陀市室生区大野	単純PCフ レンT桁橋	25.50	不明		2012	2017					C
415	大平橋	主要地方道	吉野室生寺針線	宇陀市室生区大野	単純PCフ レンT桁橋	22.90	不明		2012	2017					C
416	室生路橋	主要地方道	吉野室生寺針線	宇陀市室生区大野	2径間連続RCT桁橋、2径間連続RCT桁橋	44.00	2007		補修完了まで毎年	2017	◎		●		C
417	室生路大橋	主要地方道	吉野室生寺針線	宇陀市室生区大野	鋼7-チ橋	96.00	2008		2012	2017		◎			C
418	大西橋（かつらぎ川橋）	主要地方道	御所香芝線	御所市鴨神	単純PCフ レン中空床版橋	19.50	1991		2012	2017					B
419	鴨神橋	主要地方道	御所香芝線	御所市鴨神	単純鋼合成I桁橋	24.00	1989		2012	2017					B
420	深谷橋	主要地方道	御所香芝線	御所市伏見	3径間連続鋼非合成I桁橋	120.00	1992		2012	2017					B
421	南太田橋（伏見橋）	主要地方道	御所香芝線	御所市伏見	3径間連続鋼非合成I桁橋	140.00	1991		2012	2017		◎			B
422	天満橋	主要地方道	御所香芝線	御所市極楽寺	単純鋼合成I桁橋	45.00	1992		2012	2017					B
423	一言主橋	主要地方道	御所香芝線	御所市豊田	単純鋼合成H形鋼橋	20.06	1972		2012	2017					B
424	兄川橋	主要地方道	御所香芝線	御所市小林	単純PCフ レンT桁橋	19.66	1979		2012	2017					B
425	六道橋	主要地方道	御所香芝線	葛城市脇田	単純PCフ レン中空床版橋	20.60	1981		2012	2017					C
426	太田橋	主要地方道	御所香芝線	葛城市太田	単純PCフ レンT桁橋	21.50	1976		2012	2017					B
427	榛原大橋	主要地方道	榛原菟田野御杖線	宇陀市榛原区下井足	3径間単純PCフ レンT桁橋	48.00	1960		2012	2017		◎			C
428	高橋	主要地方道	榛原菟田野御杖線	宇陀市榛原区足立	2径間単純鋼合成I桁橋	59.30	1971		2012	2017					C
429	岩崎橋（既設部）	主要地方道	榛原菟田野御杖線	宇陀市菟田野区古市場	単純PCフ レン床版橋	13.60	1978		補修完了まで毎年	2017	◎		●		C
429	岩崎橋（拡幅部）	主要地方道	榛原菟田野御杖線	宇陀市菟田野区古市場	単純PCフ レンT桁橋	16.40	1978		2012	2017					C
430	菟田橋	主要地方道	榛原菟田野御杖線	宇陀市菟田野区古市場	3径間単純鋼H形鋼橋	33.00	1962		2012	2017					C
431	新橋	主要地方道	榛原菟田野御杖線	吉野郡東吉野村滝野	2径間単純PCフ レン床版橋	17.00	不明		2012	2017					C
432	桃俣橋	主要地方道	榛原菟田野御杖線	宇陀郡御杖村桃俣	単純鋼I桁橋	27.40	1976		2012	2017		◎			C
433	鍛冶屋橋	主要地方道	榛原菟田野御杖線	宇陀郡御杖村桃俣	単純PCホ ステンT桁橋	29.60	1992		2012	2017					C
434	芳野橋	主要地方道	榛原菟田野御杖線	宇陀郡御杖村桃俣	単純PCホ ステンT桁橋	29.40	1989		2012	2017					C
435	前川橋	主要地方道	奈良笠置線	奈良市西狭川町	単純PCプレテン中空床版橋	19.00	1988		2012	2017					C
436	新河原橋	主要地方道	橿原高取線	橿原市一町	単純PCフ レンT桁橋、単純PCフ レン中空床版橋	36.65	1993		2013	2018					C
437	河原橋	主要地方道	橿原高取線	橿原市一町	単純PCホ ステンT桁橋	25.00	不明		2013	2018					C
438	新上ノ橋	主要地方道	橿原高取線	高市郡高取町薩摩	単純PCフ レン中空床版橋	18.80	不明		2013	2018					C
439	新橋本橋	主要地方道	橿原高取線	高市郡高取町薩摩	単純PCホ ステンT桁橋	24.20	1987		2013	2018					C
440	吉田大橋	主要地方道	天理王寺線	天理市備前町	単純鋼床版箱桁橋	38.70	1999		2013	2018					C

奈良県橋梁長寿命化修繕計画（H22.1末現在）

※橋長15m以上（726橋）の今後10年の計画

●◎は対象の橋梁

番号	橋梁名	道路種別	路線名	所在地	橋梁形式	橋長	架設年次	前回補修時期	定期点検計画		工事対象橋梁（定期点検結果より変更有り）		比較的大きな損傷橋梁※1	耐震補強未対策橋梁※2	管理水準※3
									2010から2014	2015から2019	2010から2014	2015から2019			
441	大中橋	主要地方道	天理王寺線	磯城郡田原本町東八田	3径間単純鋼非合成I桁橋	78.20	1978	2006	2013	2018					C
442	梅戸橋	主要地方道	天理王寺線	磯城郡川西町結崎	2径間連続鋼非合成I桁橋	56.90	1987		2013	2018					B
443	保橋	主要地方道	天理王寺線	磯城郡川西町保田	6径間ゲルバ-RCT桁橋	70.00	1963		2013	2018		◎			B
444	保田橋（既設部）	主要地方道	天理王寺線	磯城郡川西町保田	3径間単純PCﾌﾟﾚﾝ中空床版橋	36.80	1960		2013	2018					B
444	保田橋（拡幅部）	主要地方道	天理王寺線	磯城郡川西町保田	単純鋼I桁橋	12.40	不明		2013	2018		◎			B
445	新西山橋	主要地方道	天理王寺線	北葛城郡河合町穴闇	単純PCﾌﾟﾚﾝ中空床版橋	21.30	1983		2013	2018					C
446	大城橋	主要地方道	天理王寺線	北葛城郡河合町高塚台二丁目	単純PCｽﾃﾝ箱桁橋	27.10	1972		補修完了まで毎年	2018	◎		●		B
447	王寺跨線橋	主要地方道	天理王寺線	北葛城郡王寺町葛下一丁目	9径間単純RC中空床版橋、3径間単純PCｽﾃﾝ桁橋、単純PCﾌﾟﾚﾝ桁	255.00	1972		補修完了まで毎年	2018	◎		●		B
448	杉参上橋	主要地方道	桜井吉野線	桜井市飯盛塚	単純PCﾌﾟﾚﾝ中空床版橋	17.20	1999		2013	2018					C
449	飯盛塚橋	主要地方道	桜井吉野線	桜井市飯盛塚	単純PCﾌﾟﾚﾝ中空床版橋	18.50	2005		2013	2018					C
450	大平橋	主要地方道	桜井吉野線	吉野郡吉野町西谷	単純PCﾌﾟﾚﾝ中空床版橋	21.00	1999		2013	2018					C
451	小峠大橋	主要地方道	桜井吉野線	吉野郡吉野町西谷	単純鋼非合成箱桁橋	50.00	1997		2013	2018					C
452	長谷橋	主要地方道	桜井吉野線	吉野郡吉野町西谷	単純PCﾌﾟﾚﾝ中空床版橋	17.00	1996		2013	2018					C
453	廣芝橋	主要地方道	桜井吉野線	吉野郡吉野町西谷	単純PCﾌﾟﾚﾝ中空床版橋	24.20	1995		2013	2018					C
454	高塚橋（既設部）	主要地方道	桜井吉野線	吉野郡吉野町志賀	単純RCT桁橋	15.00	1970		2013	2018		◎			C
454	高塚橋（拡幅部）	主要地方道	桜井吉野線	吉野郡吉野町志賀	単純PCﾌﾟﾚﾝ床版橋	15.00	不明		2013	2018		◎			C
455	桜橋	主要地方道	桜井吉野線	吉野郡吉野町上市	2径間単純鋼トラス橋、2径間単純鋼H形鋼橋	145.00	1960		2013	2018					C
456	参急橋	主要地方道	桜井都祁線	桜井市初瀬	3径間連続RC中実床版橋	18.60	不明		2013	2018		◎			C
457	口ノ倉橋	主要地方道	桜井都祁線	桜井市初瀬	3径間連続鋼非合成箱桁橋	170.00	1982		補修完了まで毎年	2018	◎		●		C
458	落神橋	主要地方道	桜井都祁線	桜井市初瀬	3径間連続鋼非合成I桁橋	75.00	1987		2013	2018					C
459	和田橋	主要地方道	桜井都祁線	桜井市和田	単純鋼箱桁橋	34.00	不明		補修完了まで毎年	2018	◎		●		C
460	新荒神橋	主要地方道	桜井都祁線	桜井市笠	単純PCｽﾃﾝ中空床版橋	28.40	2004		2013	2018					C
461	小夫大橋	主要地方道	桜井都祁線	桜井市小夫	単純鋼I桁橋	34.40	1996		2013	2018					C
462	新不動橋	主要地方道	五條吉野線	五條市小島町	単純PCﾎﾞｽﾃﾝT桁橋	35.00	1969		2013	2018					C
463	大昭橋	主要地方道	五條吉野線	五條市六倉町	PC有鉸ラーメン橋	144.00	2001		2013	2018					C
464	梁瀬橋	主要地方道	五條吉野線	吉野郡下市町新住	3径間連続鋼非合成H形鋼橋	136.00	1980		2013	2018					C
465	雷橋	主要地方道	五條吉野線	吉野郡吉野町佐室	単純PCﾌﾟﾚﾝ床版橋、単純鋼H形鋼橋、単純PCﾌﾟﾚﾝ床版橋	18.70	1963		2013	2018					C
466	柴橋	主要地方道	五條吉野線	吉野郡吉野町菜摘	単純鋼トラス橋、単純鋼合成I桁橋	88.00	1960		2013	2018		◎			C
467	打合橋	主要地方道	奈良大和郡山線	奈良市西九条町五丁目	2径間単純PCﾎﾞｽﾃﾝT桁橋	45.38	1970		2013	2018					C
468	仲山橋	主要地方道	天理加茂木津線	天理市福住町	単純PCﾌﾟﾚﾝT桁橋	18.00	1989		2013	2018					C
469	蝙蝠橋	主要地方道	天理加茂木津線	天理市福住町	単純PCﾌﾟﾚﾝ中空床版橋	18.90	1989		2013	2018					C
470	中山田橋	主要地方道	天理加茂木津線	天理市山田町	単純鋼桁橋	34.05	1996		2013	2018					C
471	岩掛大橋	主要地方道	天理加茂木津線	天理市山田町	単純PCﾌﾟﾚﾝT桁橋	24.10	1997		2013	2018					C
472	大量橋	主要地方道	洞川下市線	吉野郡黒滝村中戸	単純PCﾌﾟﾚﾝ中空床版橋	18.96	2009		2013	2018					C
473	上之橋	主要地方道	洞川下市線	吉野郡黒滝村脇川	単純PCﾌﾟﾚﾝT桁橋	15.00	1982		2013	2018					C
474	新岩森橋	主要地方道	洞川下市線	吉野郡下市町俣邑町	単純PCﾌﾟﾚﾝ床版橋	20.00	1974		2013	2018					C
475	善城橋	主要地方道	洞川下市線	吉野郡下市町善城	単純PCﾎﾞｽﾃﾝT桁橋	26.70	1997		2013	2018					C
476	問屋橋	主要地方道	洞川下市線	吉野郡下市町下市	2径間単純PCﾌﾟﾚﾝ床版橋	19.00	1959		2013	2018		◎			C
476	宗川大橋	主要地方道	勢井宗川野線	五條市西吉野町勢井	単純鋼桁橋	35.10	1988		2013	2018					C
477	松塚橋	主要地方道	大和高田桜井線	大和高田市土庫	3径間連続RC中実床版橋	27.60	1931		2013	2018		◎			C
477	松塚橋（拡幅部）	主要地方道	大和高田桜井線	大和高田市土庫	3径間連続鋼非合成H形鋼橋	27.60	1996		2013	2018					C
478	磐余橋（上り）	主要地方道	大和高田桜井線	大和高田市松塚	3径間連続鋼非合成I桁橋	78.50	2006		2013	2018					C
479	磐余橋（下り）	主要地方道	大和高田桜井線	大和高田市松塚	3径間連続鋼非合成I桁橋	78.50	2001		2013	2018					C
480	笠縫大橋	主要地方道	大和高田桜井線	磯城郡田原本町宮森	2径間単純PCﾌﾟﾚﾝT桁橋	31.80	1980		2013	2018					C
480	笠縫大橋（拡幅部）	主要地方道	大和高田桜井線	磯城郡田原本町宮森	2径間単純PCﾌﾟﾚﾝT桁橋	31.80	不明		2013	2018					C

奈良県橋梁長寿命化修繕計画（H22.1末現在）

※橋長15m以上（726橋）の今後10年の計画

●◎は対象の橋梁

番号	橋梁名	道路種別	路線名	所在地	橋梁形式	橋長	架設年次	前回補修時期	定期点検計画		工事対象橋梁（定期点検結果より変更有り）		比較的大きな損傷橋梁※1	耐震補強未対策橋梁※2	管理水準※3
									2010から2014	2015から2019	2010から2014	2015から2019			
481	大平橋	主要地方道	大和高田桜井線	磯城郡田原本町平田	2径間単純PCプレテン桁橋	44.70	1985		2013	2018					C
482	農振橋	主要地方道	大和高田桜井線	磯城郡田原本町	2径間単純鋼H形鋼橋	33.40	1971		2013	2018					C
483	井戸堂橋	主要地方道	天理環状線	天理市西井戸堂町	単純PCプレテン桁橋	17.16	1990		2013	2018					C
484	分后畝橋	主要地方道	天理環状線	天理市西井戸堂町	2径間単純PCプレテン床版橋	24.80	不明		補修完了まで毎年	2018	◎		●		C
485	横広大橋	主要地方道	天理環状線	天理市九条町	単純PCプレテン中空床版橋	22.91	1993		2013	2018					C
486	樺本跨線橋	主要地方道	天理環状線	天理市樺本町	9径間単純PCプレテン桁橋、単純PCプレテン床版橋、単純PCプレテ	168.20	不明		2013	2018		◎			B
487	若草橋	主要地方道	天理環状線	天理市樺本町	単純PCプレテン中空床版橋	15.60	1984		補修完了まで毎年	2018	◎		●		C
488	檜苺郷大橋	主要地方道	天理環状線	天理市檜町	単純PCプレテン桁橋	22.10	1984		2013	2018					C
489	蔵之庄新橋	主要地方道	天理環状線	天理市蔵之庄町	単純PCプレテン桁橋	21.60	1983		2013	2018					C
490	今市跨線橋	主要地方道	天理環状線	奈良市今市町	単純PCプレテン中空床版橋	7.50	1986		2013	2018					C
491	樺本橋	主要地方道	天理環状線	天理市樺本町	単純PCポステン桁橋	25.00	1990		2013	2018					C
492	無名橋12	主要地方道	天理環状線	天理市樺本町	単純RC床版橋	2.40	不明		2013	2018					C
493	富杉橋（既設部）	主要地方道	天理環状線	天理市富堂町	単純PCプレテン桁橋	15.20	1974		2013	2018					C
493	富杉橋（拡幅部）	主要地方道	天理環状線	天理市富堂町	単純PCプレテン中空床版橋	15.20	1974		2013	2018					C
494	高橋	主要地方道	天理環状線	大和郡山市井戸野町	単純PCプレテン中空床版橋	21.30	1990		2013	2018					C
495	城山橋（大池川橋梁）	主要地方道	奈良精華線	奈良市尼辻北町	単純PCプレテン中空床版橋	19.20	1988		2013	2018					C
496	西大寺橋（既設部）	主要地方道	奈良精華線	奈良市二条町二丁目	単純鋼合成H形鋼桁橋	22.80	1970		2013	2018					C
496	西大寺橋（拡幅部下流）	主要地方道	奈良精華線	奈良市二条町二丁目	単純鋼合成H形鋼桁橋	22.80	1991		2013	2018					C
496	西大寺橋（拡幅部上流）	主要地方道	奈良精華線	奈良市二条町二丁目	単純鋼合成H形鋼桁橋	22.80	1991		2013	2018					C
497	山陵橋	主要地方道	奈良精華線	奈良市西大寺東	単純鋼合成鉄桁橋	24.50	1969		補修完了まで毎年	2018	◎		●		B
498	中山橋	主要地方道	奈良精華線	奈良市秋篠町	単純PCプレテン桁橋	22.90	1980		2013	2018					C
499	明神橋	主要地方道	高野天川線	吉野郡野迫川村柞原	単純PCポステン桁橋	20.00	1988		2013	2018					C
500	柞原橋	主要地方道	高野天川線	吉野郡野迫川村柞原	単純PCプレテン床版橋	16.50	不明		2013	2018					C
501	弁天橋	主要地方道	高野天川線	吉野郡野迫川村柞原	単純PCプレテン中空床版橋	14.00	1996		2013	2018					C
502	新午房橋	主要地方道	高野天川線	吉野郡野迫川村平川	単純PCプレテン中空床版橋	18.00	1998		2013	2018					C
503	今井橋	主要地方道	高野天川線	吉野郡野迫川村今井	単純PCポステン桁橋	22.00	1968		補修完了まで毎年	2018	◎		●		C
504	中原上橋	主要地方道	高野天川線	五條市大塔町中原	単純PCポステン桁橋	30.00	1971		2013	2018					C
505	中原橋	主要地方道	高野天川線	五條市大塔町中原	単純H形鋼桁橋、単純鋼ランガー橋、単純H形鋼桁橋	140.00	1974		2013	2018	◎		●		C
506	裏谷橋	主要地方道	高野天川線	五條市大塔町阪本	単純PCプレテン中空床版橋	10.50	1988		2013	2018					C
507	十二荘橋	主要地方道	高野天川線	五條市大塔町阪本	単純鋼非合成I桁橋	25.08	2003		2013	2018					C
508	塩野橋	主要地方道	高野天川線	吉野郡天川村塩谷	単純RCT桁橋、単純鋼トラス橋	76.00	1956		2013	2018					C
509	広瀬橋	主要地方道	高野天川線	吉野郡天川村広瀬	単純RCT桁橋、単純鋼合成I桁橋、単純RCT桁橋	41.60	1958		補修完了まで毎年	2018	◎		●		C
510	庵住橋	主要地方道	高野天川線	吉野郡天川村庵住	3径間単純PCポステン桁橋	54.00	1958		補修完了まで毎年	2018	◎		●		C
511	西の谷橋	主要地方道	高野天川線	吉野郡天川村和田	単純PCポステン桁橋	18.00	1965		2013	2018					C
512	弥助橋（新橋）	主要地方道	高野天川線	吉野郡天川村九尾	単純PCポステン桁橋	27.50	1998		2013	2018					C
513	大橋	主要地方道	奈良名張線	山辺郡山添村北野	2径間連続鋼合成鉄桁橋	80.00	1985		2013	2018					C
514	唐戸橋	主要地方道	奈良名張線	山辺郡山添村桐山津越	単純鋼床版鉄桁橋	48.70	1986		2013	2018					C
515	片平大橋	主要地方道	奈良名張線	山辺郡山添村片平	2径間連続鋼非合成鉄桁橋	94.00	1996		2013	2018					C
516	波多野橋	主要地方道	奈良名張線	山辺郡山添村葛尾	単純鋼桁橋	24.60	1966		2013	2018					C
517	伊賀見大橋	主要地方道	名張曾爾線	宇陀郡曾爾村伊賀見	2径間単純PCプレテン桁橋	39.90	1993		2013	2018					C
518	久津間橋	主要地方道	名張曾爾線	宇陀郡曾爾村伊賀見	2径間単純PCプレテン桁橋	39.20	1994		2013	2018					C
519	兜橋	主要地方道	名張曾爾線	宇陀郡曾爾村今井	2径間連続RCT桁橋	17.40	1935		補修完了まで毎年	2018	◎		●		C
520	曾爾大橋	主要地方道	名張曾爾線	宇陀郡曾爾村今井	2径間連続鋼箱桁橋	131.00	1999		2013	2018		◎			C

奈良県橋梁長寿命化修繕計画（H22.1末現在）

※橋長15m以上（726橋）の今後10年の計画

●◎は対象の橋梁

番号	橋梁名	道路種別	路線名	所在地	橋梁形式	橋長	架設年次	前回補修時期	定期点検計画		工事対象橋梁（定期点検結果より変更有り）		比較的大きな損傷橋梁※1	耐震補強未対策橋梁※2	管理水準※3
									2010から2014	2015から2019	2010から2014	2015から2019			
521	猪ノ谷橋	主要地方道	名張曾爾線	宇陀郡曾爾村今井	単純PCﾌﾟﾚﾃﾝ中空床版橋	19.50	2003		2013	2018					C
522	念佛堂橋	主要地方道	名張曾爾線	宇陀郡曾爾村塩井	単純PCﾌﾟﾚﾃﾝ中空床版橋	17.85	2000		2013	2018					C
523	新愛宕橋	主要地方道	名張曾爾線	宇陀郡曾爾村掛	2径間単純PCﾌﾟﾚﾃﾝ中空床版橋	45.00	2004		2013	2018					C
524	堂川橋	一般県道	谷田奈良線	生駒市山崎	単純鋼桁橋	19.00	1969		2013	2018					C
525	法蓮橋	一般県道	谷田奈良線	奈良市法連南一丁目東町	3径間連続RC床版橋	15.70	1931		2013	2018		◎			C
526	天井跨線橋	一般県道	大和郡山広陵線	大和郡山市天井町	単純鋼合成版桁橋、3径間連続鋼合成版桁橋、単純鋼合成版桁橋	161.50	1978	2004	2013	2018		◎			A
527	無名橋	一般県道	大和郡山広陵線	大和郡山市筒井町	単純H形鋼桁橋	18.50	不明		補修完了まで毎年	2018	◎		●		C
528	板屋ヶ瀬橋（上流側）	一般県道	大和郡山広陵線	大和郡山市額田部南町	3径間単純PCポステンT桁橋	110.50	2005		2013	2018					B
529	板屋ヶ瀬橋（下流側）	一般県道	大和郡山広陵線	大和郡山市額田部南町	3径間単純PCポステンT桁橋	106.60	2000		補修完了まで毎年	2018	◎		●		B
530	平成大橋	一般県道	大和郡山広陵線	生駒郡安堵町かしの木台2丁目	単純PCﾌﾟﾚﾃﾝ床版橋	21.50	1999		補修完了まで毎年	2018	◎		●		C
531	宮前橋	一般県道	大和郡山広陵線	磯城郡川西町市場	4径間単純PCﾌﾟﾚﾃﾝ中空床版橋	45.20	1963		2013	2018					C
531	宮前橋（拡幅部）	一般県道	大和郡山広陵線	磯城郡川西町市場	単純鋼合成床版橋	11.30	不明		2013	2018					C
532	唐院橋	一般県道	大和郡山広陵線	磯城郡川西町唐院	2径間単純鋼非合成I桁橋	63.30	1981		2013	2018					C
533	新小柳橋	一般県道	大和郡山広陵線	磯城郡三宅町大場	2径間単純鋼合成I桁橋	51.20	1980		補修完了まで毎年	2018	◎		●		C
534	高橋	一般県道	天理斑鳩線	大和郡山市宮堂町	2径間連続鋼合成版桁橋	74.80	1983		2013	2018					C
535	岡崎橋	一般県道	天理斑鳩線	生駒郡安堵町岡崎	単純H形鋼桁橋	21.00	1969		2013	2018					C
536	今北橋	一般県道	天理斑鳩線	大和郡山市椎木町	単純鋼合成版桁橋	32.70	1987		2013	2018		◎			C
537	安富橋	一般県道	天理斑鳩線	生駒郡安堵町西安堵	2径間単純PCポステンT桁橋	50.00	1984		2013	2018					C
538	小室橋	一般県道	田原本広陵線	磯城郡田原本町平野	2径間単純鋼合成H形鋼橋	35.40	1970		2013	2018					C
539	橋上橋	一般県道	田原本広陵線	磯城郡田原本町大綱	2径間単純PCﾌﾟﾚﾃﾝ桁橋	38.60	1985		2013	2018					C
540	奥坪橋	一般県道	田原本広陵線	北葛城郡広陵町森	2径間単純PCﾌﾟﾚﾃﾝ桁橋	32.00	1993		2013	2018					C
541	南郷橋	一般県道	田原本広陵線	北葛城郡広陵町南郷	単純PCｽﾃﾝ中空床版橋	29.70	1989		2013	2018					C
542	馬見橋	一般県道	田原本広陵線	北葛城郡広陵町馬見	2径間単純PCﾌﾟﾚﾃﾝ桁橋	31.22	1984		2013	2018					C
543	田井橋	一般県道	大和高田御所線	大和高田市田井新町	単純鋼合成H形鋼橋、単純RCT桁橋	27.38	1952		補修完了まで毎年	2018	◎		●		C
543	田井橋（拡幅車道部）	一般県道	大和高田御所線	大和高田市田井新町	単純鋼合成H形鋼橋	27.38	不明		2013	2018					C
544	豊年橋	一般県道	御所高取線	御所市蛇穴	単純鋼合成I桁橋	29.93	1981		2013	2018					C
545	掖上橋	一般県道	御所高取線	御所市東寺田	単純鋼合成H形鋼橋	18.67	1970		補修完了まで毎年	2018	◎		●		C
546	郡界橋	一般県道	御所高取線	御所市柏原	単純鋼床版I桁橋	27.00	1987		2013	2018					C
547	薬水橋	一般県道	五條高取線	吉野郡大淀町薬水	単純PCﾌﾟﾚﾃﾝ床版橋	16.50	2002		2013	2018		◎			C
548	薬水橋	一般県道	五條高取線	吉野郡大淀町大字薬水	単純PCﾌﾟﾚﾃﾝ中空床版橋	16.50	2002		2013	2018					C
549	高橋（既設部）	一般県道	京終停車場薬師寺線	奈良市八条町	2径間単純H形鋼桁橋	34.00	1973		2013	2018					C
549	高橋（拡幅部上り）	一般県道	京終停車場薬師寺線	奈良市八条町	2径間連続鋼床版桁橋	34.00	2003		2013	2018					C
550	右京橋	一般県道	京終停車場薬師寺線	奈良市六条町	単純鋼非合成版桁橋	18.50	1957		補修完了まで毎年	2018	◎		●		C
551	小泉橋	一般県道	大和小泉停車場松尾寺線	大和郡山市小泉	3径間単純PCﾌﾟﾚﾃﾝ中空床版橋	46.80	1969		2013	2018					C
552	小治田橋	一般県道	橿原神宮東口停車場飛鳥線	高市郡明日香村雷	単純PCｽﾃﾝT桁橋	27.40	1993		2013	2018					C
553	甘樫橋	一般県道	橿原神宮東口停車場飛鳥線	奈良県高市郡明日香村豊浦	単純RCT桁橋	13.60	不明		2013	2018					C
554	新無山橋	一般県道	北野吐山線	山辺郡山添村峰寺	単純RC床版橋	16.00	1985		2013	2018					C
555	城上宮橋	一般県道	河合大和高田線	大和高田市築山	2径間単純PCﾌﾟﾚﾃﾝ中空床版橋	37.73	1989		2013	2018					C
556	益田大橋	一般県道	戸毛久米線	橿原市鳥屋町	単純PCｽﾃﾝT桁橋	37.30	1971		2013	2018					C
557	宮前橋	一般県道	宇太三茶屋線	宇陀市菟田野区古市場	単純PCｽﾃﾝT桁橋	26.20	1960		2013	2018					C
558	百谷橋	一般県道	平原五條線	五條市西吉野町百谷	単純PCﾌﾟﾚﾃﾝ中空床版橋	16.30	不明		2013	2018					C
559	湯川橋	一般県道	平原五條線	五條市西吉野町湯川	単純鋼I桁橋	19.00	1984		2013	2018					C
560	世繁橋	一般県道	平原五條線	五條市牧町	単純PCﾌﾟﾚﾃﾝ中空床版橋	15.30	1997		2013	2018					C

奈良県橋梁長寿命化修繕計画（H22.1末現在）

※橋長15m以上（726橋）の今後10年の計画

●◎は対象の橋梁

番号	橋梁名	道路種別	路線名	所在地	橋梁形式	橋長	架設年次	前回補修時期	定期点検計画		工事対象橋梁（定期点検結果より変更有り）		比較的大きな損傷橋梁※1	耐震補強未対策橋梁※2	管理水準※3
									2010から2014	2015から2019	2010から2014	2015から2019			
561	新栄山寺橋	一般県道	平原五條線	五條市栄山寺	3径間鋼ローゼ橋	95.00	1992		2013	2018					C
562	出合橋	一般県道	赤滝五條線	吉野郡黒滝村寺戸	単純PCポステン中空床版橋	20.20	1989		2013	2018					C
563	黒滝橋	一般県道	赤滝五條線	吉野郡黒滝村寺戸	3径間連続RCT桁橋	29.00	1930		2013	2018					C
564	新黒滝橋	一般県道	赤滝五條線	吉野郡黒滝村寺戸	単純鋼非合成H形鋼橋	43.50	2006		2013	2018					C
565	寺前橋	一般県道	赤滝五條線	吉野郡黒滝村長瀬	2径間単純PCプレテン中空床版橋	24.00	不明		2013	2018					C
566	衣笠橋（新）	一般県道	赤滝五條線	吉野郡下市町長谷	単純鋼非合成箱桁橋	39.50	1999		2013	2018					C
567	新大正橋	一般県道	赤滝五條線	吉野郡下市町長谷	単純PCプレテン中空床版橋	22.00	2006		2013	2018					C
568	西黒橋	一般県道	赤滝五條線	吉野郡下市町西山	2径間連続RCT桁橋	24.00	1932		2013	2018					C
569	西貝橋	一般県道	赤滝五條線	吉野郡下市町貝原	2径間単純RCT桁橋	24.00	1958		2013	2018					C
570	関渕橋	一般県道	赤滝五條線	吉野郡下市町西山	2径間単純RCT桁橋	24.00	1932		2013	2018		◎			C
571	昭隆橋	一般県道	赤滝五條線	五條市西吉野町南山	2径間連続RCT桁橋	29.00	1958		2013	2018					C
572	古田橋（2号橋）	一般県道	赤滝五條線	五條市西吉野町奥谷	2径間単純PCポステンT桁橋	70.00	1992		2013	2018					C
573	第二の木橋	一般県道	赤滝五條線	五條市野原町	2径間単純PCポステンT桁橋	54.50	1991		2013	2018					C
574	郡界橋	一般県道	大和郡山上三橋線	大和郡山市下三橋町	2径間連続鋼板桁橋	55.00	2004		2013	2018					C
575	極楽橋	一般県道	大和郡山上三橋線	大和郡山市下三橋町	単純PCプレテン中空床版橋、単純RC床版橋（その他）	19.95	1962		2013	2018					C
576	打合橋	一般県道	大三輪十市線	桜井市大泉	2径間単純PCプレテン床版橋、単純PCポステンT桁橋	41.50	1966		2013	2018					C
577	尾曾橋	一般県道	多武峰見瀬線	高市郡明日香村細川	単純鋼I桁橋	40.20	1981		補修完了まで毎年	2018	◎		●		C
578	畑口橋	一般県道	多武峰見瀬線	高市郡明日香村上	単純PCプレテン桁橋	19.50	不明		補修完了まで毎年	2018	◎		●		C
579	細川橋	一般県道	多武峰見瀬線	高市郡明日香村上	単純鋼I桁橋	41.00	1977		2013	2018					C
580	すみさき橋	一般県道	福住上三橋線	奈良市高樋町706番地、762番地	単純PCプレテン中空床版橋	15.04	2003		2013	2018					C
581	丹後橋（高樋3号橋）	一般県道	福住上三橋線	奈良市高樋町	単純PCプレテン中空床版橋	16.05	2002		2013	2018					C
582	岩渕橋	一般県道	高畑山線	奈良市高畑町	単純鋼合成H形鋼桁橋	19.60	1966		2014	2019					C
583	外川橋	一般県道	矢田寺線	大和郡山市外川町	2径間単純PCプレテン中空床版橋	39.00	1977		2014	2019					C
584	重兵衛橋	一般県道	福住横田線	大和郡山市横田町	単純PCポステンT桁橋	24.70	1990		2014	2019					C
585	三郷橋	一般県道	筒井二階堂線	大和郡山市八条町	2径間連続鋼板桁橋	69.30	1994		2014	2019					C
586	三郷大橋	一般県道	筒井二階堂線	大和郡山市八条町	2径間連続鋼合成板桁橋	70.30	1986		2014	2019					C
587	明治橋	一般県道	椿井王寺線	生駒郡三郷町勢野	3径間連続鋼合成板桁橋	151.10	1984		2014	2019					C
588	出合橋	一般県道	椿井王寺線	北葛城郡王寺町王寺三丁目	2径間連続鋼非合成I桁橋	51.50	1986		2014	2019					C
589	大正橋	一般県道	王寺三郷斑鳩線	北葛城郡王寺町藤井	3径間単純鋼板桁橋	130.20	1979		補修完了まで毎年	2019	◎		●		C
590	海上橋	一般県道	柳本田原本線	磯城郡田原本町法貴寺	2径間単純プレテン桁橋	43.70	1984		2014	2019					C
591	八尾大橋	一般県道	結崎田原本線	磯城郡田原本町八尾	3径間連続鋼非合成I桁橋、単純鋼I桁橋	41.80	不明		2014	2019		◎			C
592	鯉ヶ淵橋	一般県道	慈恩寺桜井線	桜井市川合	単純鋼I桁橋	24.80	1969		補修完了まで毎年	2019	◎		●		C
593	新橋	一般県道	上中下田線	香芝市高	2径間単純PCプレテン中空床版橋	32.60	1988		2014	2019					C
594	新河原橋	一般県道	豊浦大和八木停車場線	橿原市城殿町	2径間単純プレテン桁橋	29.80	不明		2014	2019					C
595	見瀬跨線橋	一般県道	見瀬五井線	橿原市見瀬町	単純PCプレテン桁橋、単純鋼箱桁橋、2径間単純PCプレテン桁橋	125.00	1986		2014	2019					B
596	南白檀橋	一般県道	見瀬五井線	橿原市見瀬町	単純PCプレテン桁橋	17.50	不明		2014	2019					C
597	慈明寺橋	一般県道	見瀬五井線	橿原市慈明寺町	単純鋼合成H形鋼橋	17.40	1969		2014	2019					C
598	円橋	一般県道	兵庫柏原線	御所市原谷	単純PCプレテン桁橋	27.00	1966		補修完了まで毎年	2019	◎		●		C
599	子安橋	一般県道	月瀬三ヶ谷線	奈良市月ヶ瀬月瀬	単純鋼合成板桁橋	33.00	1998		2014	2019					C
600	吉野口橋	一般県道	古瀬小殿線	御所市古瀬	単純PCプレテン中空床版橋	16.70	1999		2014	2019					C

奈良県橋梁長寿命化修繕計画（H22.1末現在）

※橋長15m以上（726橋）の今後10年の計画

●◎は対象の橋梁

番号	橋梁名	道路種別	路線名	所在地	橋梁形式	橋長	架設年次	前回補修時期	定期点検計画		工事対象橋梁（定期点検結果より変更有り）		比較的大きな損傷橋梁※1	耐震補強未対策橋梁※2	管理水準※3
									2010から2014	2015から2019	2010から2014	2015から2019			
601	尾上橋	一般県道	古瀬小殿線	御所市朝町	単純鋼非合成I桁橋	21.60	1996		2014	2019					C
602	欠田橋	一般県道	古瀬小殿線	御所市朝町	単純PCホーステンT桁橋	28.80	2003		2014	2019					C
603	河合坂橋	一般県道	高塚野依線	宇陀市大宇陀区野依	単純プレキャスト合成桁橋	24.60	1992		2014	2019					C
604	奥高橋	一般県道	大又小川線	吉野郡東吉野村大又	単純RCT桁橋	15.60	1956		2014	2019					C
605	戌亥橋	一般県道	大又小川線	吉野郡東吉野村大又	2径間単純RCT桁橋	20.20	1952		補修完了まで毎年	2019	◎		●		C
606	四郷大橋（既設部）	一般県道	大又小川線	吉野郡東吉野村狭戸	3径間単純RCT桁橋、3径間単純プレキャスト中空床版橋	30.45	1955		2014	2019					C
606	四郷大橋（拡幅部）	一般県道	大又小川線	吉野郡東吉野村狭戸	3径間単純RCT桁橋、3径間単純プレキャスト中空床版橋	30.45	1955		2014	2019					C
607	永昌橋	一般県道	大又小川線	吉野郡東吉野村三尾	単純鋼中路式2主桁橋	21.50	1953		2014	2019		◎			C
608	蟻通橋	一般県道	大又小川線	吉野郡東吉野村小	3径間連続RCT桁橋	37.10	1929		2014	2019		◎			C
609	谷山橋	一般県道	小村木津線	吉野郡東吉野村伊豆尾	単純PCホーステンT桁橋	30.00	1961		2014	2019		◎			C
610	伊豆尾橋	一般県道	小村木津線	吉野郡東吉野村伊豆尾	2径間連続RCT桁橋	30.70	1959		補修完了まで毎年	2019	◎		●		C
611	無名橋	一般県道	小村木津線	吉野郡東吉野村伊豆尾	単純PCプレキャスト中空床版橋	16.64	2007		2014	2019					C
612	空谷橋	一般県道	大台大迫線	吉野郡川上村入之波	単純RC中実床版橋	7.10	1969		補修完了まで毎年	2019	◎		●		C
613	多古田橋	一般県道	大台大迫線	吉野郡川上村入之波	単純鋼合成I桁橋	25.44	1972		2014	2019					C
614	桂谷橋	一般県道	大台大迫線	吉野郡川上村入之波	3径間連続鋼逆ランガー橋	68.20	1972		2014	2019					C
615	なめら谷橋	一般県道	大台大迫線	吉野郡川上村入之波	3径間連続鋼ラーメン橋	52.00	1971		2014	2019					C
616	入之波大橋	一般県道	大台大迫線	吉野郡川上村入之波	3径間単純鋼タイドアーチ橋	170.00	1972		2014	2019					C
617	谷奥橋	一般県道	大台大迫線	吉野郡川上村入之波	単純鋼非合成H形鋼橋	30.00	不明		2014	2019					C
618	日裏人免橋	一般県道	大台大迫線	吉野郡川上村入之波	単純鋼I桁橋	25.00	1972		補修完了まで毎年	2019	◎		●		C
619	立岩橋	一般県道	大台大迫線	吉野郡川上村入之波	単純鋼I桁橋	20.00	1972		2014	2019					C
620	第二藤ヶ瀬橋	一般県道	大台大迫線	吉野郡川上村入之波	単純鋼I桁橋	17.00	1972		2014	2019					C
621	長平橋	一般県道	大台大迫線	吉野郡川上村大迫	3径間単純RCT桁橋	40.00	1971		2014	2019					C
622	無名橋1号	一般県道	大台大迫線	吉野郡川上村大迫	単純RCT桁橋	20.00	1976		2014	2019					C
623	無名橋2号	一般県道	大台大迫線	吉野郡川上村大迫	単純鋼I桁橋	17.00	1976		2014	2019					C
624	水神橋	一般県道	大台大迫線	吉野郡川上村大迫	3径間連続鋼方杖ラーメン橋	51.00	1976		2014	2019					C
625	栴山橋	一般県道	大台大迫線	吉野郡川上村大迫	単純鋼I桁橋	28.00	1967		2014	2019					C
626	小処橋	一般県道	大台河合線	吉野郡上北山村小原	単純RCT桁橋	15.00	1965		2014	2019					C
627	二子橋	一般県道	大台河合線	吉野郡上北山村小椽	単純鋼I桁橋	26.00	1965		2014	2019					C
628	ほたる橋	一般県道	大台河合線	吉野郡上北山村小椽	3径間連続RCT桁橋	38.00	1959		2014	2019					C
629	清流橋	一般県道	大台河合線	吉野郡上北山村河合	単純鋼非合成箱桁橋	47.00	1995		2014	2019					C
630	ふれあい橋	一般県道	大台河合線	吉野郡上北山村河合	2径間連続鋼床版I桁橋	56.00	1999		2014	2019					C
631	北山大橋	一般県道	大台河合線	吉野郡上北山村河合	単純鋼トラス橋	61.00	1967		2014	2019					C
632	宮の谷橋	一般県道	東川河合線	吉野郡上北山村東川	単純鋼I桁橋	15.00	1962		2014	2019					C
633	アララ谷橋	一般県道	東川河合線	吉野郡上北山村東川	単純鋼I桁橋	20.00	1962		2014	2019					C
634	出口橋	一般県道	東川河合線	吉野郡上北山村東川	単純RCT桁橋、単純鋼トラス橋、単純RCT桁橋	103.00	1960		2014	2019					C
635	大杖橋	一般県道	東川河合線	吉野郡上北山村東川	単純鋼吊橋	92.20	不明		2014	2019					C
636	勢野跨線橋	一般県道	信貴山線	生駒郡三郷町勢野	単純PCポステンT桁橋	30.40	1970		補修完了まで毎年	2019	◎		●		C
637	昆沙門橋	一般県道	信貴山線	生駒郡三郷町信貴ヶ丘	単純PCプレテンT桁橋	19.30	1994		2014	2019					C
638	信貴大橋	一般県道	信貴山線	生駒郡三郷町南畑	3径間鋼アーチ橋	90.00	1965		2014	2019		◎			C
639	大野橋	一般県道	助命下荻線	奈良市荻町	単純PCプレテンT桁橋	18.20	1965		2014	2019					C
640	横川橋	一般県道	笠天理線	天理市下仁興町	単純H形鋼桁橋	20.60	1975		補修完了まで毎年	2019	◎		●		C

奈良県橋梁長寿命化修繕計画（H22.1末現在）

※橋長15m以上（726橋）の今後10年の計画

●◎は対象の橋梁

番号	橋梁名	道路種別	路線名	所在地	橋梁形式	橋長	架設年次	前回補修時期	定期点検計画		工事対象橋梁（定期点検結果より変更有り）		比較的大きな損傷橋梁※1	耐震補強未対策橋梁※2	管理水準※3
									2010から2014	2015から2019	2010から2014	2015から2019			
641	藤井橋	一般県道	笠天理線	天理市下仁興町	単純鋼トラス橋	81.00	1975		2014	2019					C
642	小林跨線橋（上り）	一般県道	大和郡山環状線	大和郡山市小林町	4径間連続PCプレテンT桁橋、単純PCポステンT桁橋、単純鋼合成版	440.00	1991		2014	2019		◎			A
643	小林跨線橋（下り）	一般県道	大和郡山環状線	大和郡山市小林町	2径間連続PCプレテンT桁橋、2径間連続PCポステンT桁橋、単純PCブ	441.50	1992		2014	2019		◎			A
644	池之内橋（上り）	一般県道	大和郡山環状線	大和郡山市池之内町	5径間単純PCプレテンT桁橋	100.00	1988		2014	2019					B
645	池之内橋（下り）	一般県道	大和郡山環状線	大和郡山市池之内町	単純PCプレテン床版橋、4径間単純PCプレテンT桁橋	90.00	1989		2014	2019					B
646	城栄橋	一般県道	大和郡山環状線	大和郡山市城町	2径間単純鋼桁橋	48.00	1982		2014	2019		◎			B
647	新城栄橋	一般県道	大和郡山環状線	大和郡山市城町	2径間単純PCプレテンT桁橋	33.70	1989		2014	2019					B
648	杉橋	一般県道	大和郡山環状線	大和郡山市杉町	2径間連続鋼非合成版桁橋	62.40	2004		2014	2019					C
649	平群橋	一般県道	平群信貴山線	生駒郡平群町下垣内	2径間単純PCプレテンT桁橋	32.20	1990		2014	2019					C
650	信貴山道橋	一般県道	平群信貴山線	生駒郡平群町福貴	単純PCポステンT桁橋、単純PCプレテンT桁橋	57.00	1995		補修完了まで毎年	2019	◎		●		C
651	薬師橋	一般県道	平群信貴山線	生駒郡平群町信貴畑	単純PCプレテン中空床版橋	17.40	2001		2014	2019					C
652	新初瀬橋	一般県道	長谷寺停車場線	桜井市初瀬	単純PCプレテンT桁橋	22.50	1974		2014	2019					C
653	上牧大橋	一般県道	中筋出作川合線	北葛城郡上牧町中筋出作	4径間単純PCプレテンT桁橋	75.00	1977		2014	2019					C
654	三軒屋大橋	一般県道	中筋出作川合線	北葛城郡上牧町上牧	単純PCプレテンT桁橋	18.16	1987		補修完了まで毎年	2019	◎		●		C
655	川手大橋	一般県道	寺口北花内線	葛城市寺口	単純PCプレテン中空床版橋	24.80	2001		2014	2019					C
656	寺口大橋	一般県道	寺口北花内線	葛城市南藤井	2径間単純PCプレテンT桁橋	40.00	1993		2014	2019					C
657	寺前橋	一般県道	寺前千股線	吉野郡大淀町比曾	単純鋼非合成H形鋼橋	22.00	1974		2014	2019		◎			C
658	地藏橋	一般県道	入野河原屋線	吉野郡吉野町入野	単純鋼非合成H形鋼橋	16.00	1962		2014	2019					C
659	入野橋	一般県道	入野河原屋線	吉野郡吉野町入野	単純鋼非合成H形鋼橋	31.00	1962		2014	2019					C
660	花瀬橋	一般県道	入野河原屋線	吉野郡吉野町河原屋	単純RCT桁橋	17.00	1963		2014	2019		◎			C
661	初王寺橋	一般県道	中奥白川渡線	吉野郡川上村粉尾	単純PCポステンT桁橋	33.00	2004		2014	2019					C
662	鎌の瀬橋	一般県道	中奥白川渡線	吉野郡川上村白川渡	PCラーメン橋	76.00	1998		2014	2019					C
663	高トバ橋	一般県道	西佐味中之線	御所市西佐味	3径間連続鋼非合成I桁橋	123.00	1990		2014	2019					C
664	小和大谷橋	一般県道	西佐味中之線	五條市小和町	単純鋼非合成版桁橋	32.00	1994		2014	2019					C
665	東谷橋	一般県道	西佐味中之線	五條市久留野町	単純鋼非合成版桁橋	43.00	1999		2014	2019					C
666	久留野橋	一般県道	西佐味中之線	五條市久留野町	単純鋼非合成版桁橋	25.00	1995		2014	2019					C
667	北山大橋	一般県道	西佐味中之線	五條市久留野町	単純鋼ローゼ橋	140.00	2002		2014	2019					C
668	北山橋	一般県道	西佐味中之線	五條市北山町	単純PCプレテンT桁橋	19.50	1990		2014	2019					C
669	翁橋	一般県道	国栖大滝線	吉野郡吉野町国栖	3径間ゲルバーRCT桁橋	65.00	1936		補修完了まで毎年	2019	◎		●		C
670	小倉橋	一般県道	国栖大滝線	吉野郡川上村東川	単純鋼トラス橋	59.00	1936		2014	2019					C
671	西河橋	一般県道	国栖大滝線	吉野郡川上村西河	3径間連続RCT桁橋	23.00	1936		2014	2019					C
672	鍋倉橋	一般県道	神野山公園線	山辺郡山添村箕輪	単純H形鋼桁橋	17.40	不明		補修完了まで毎年	2019	◎		●		C
673	宮ノ前橋	一般県道	月瀬梅林山添線	山辺郡山添村西波多	単純PCプレテン中空床版橋	16.60	2000		補修完了まで毎年	2019	◎		●		C
674	三碓橋	一般県道	大阪枚岡奈良線	奈良市三碓町	単純PCポステンT桁橋	23.80	1978		補修完了まで毎年	2019	◎		●		C
674	葛城大橋	一般県道	橿原新庄線	大和高田市奥田	2径間単純PCプレテン中空床版橋	34.00	1996		2014	2019					C
675	上鳥見橋	一般県道	大阪枚岡奈良線	奈良市三碓町	単純PCプレテン中空床版橋	20.35	1981		2014	2019					C
676	御蔵橋	一般県道	阪本五條線	五條市中町	3径間単純トラス橋	99.00	1954		2014	2019					C
677	新川津大橋	一般県道	川津高野線	吉野郡十津川村川津	単純鋼ニールセン橋	201.00	1989		2014	2019					C
678	入谷橋	一般県道	川津高野線	吉野郡十津川村内野	RCラーメン橋	20.00	1957		2014	2019					C
679	藤原橋	一般県道	川津高野線	吉野郡十津川村山天	単純鋼桁橋、単純鋼トラス橋、単純鋼版桁橋	85.00	1957		2014	2019					C
680	三田谷橋	一般県道	川津高野線	吉野郡十津川村三田谷	単純鋼トラス橋	35.00	1959		2014	2019					C

奈良県橋梁長寿命化修繕計画（H22.1末現在）

※橋長15m以上（726橋）の今後10年の計画

●◎は対象の橋梁

番号	橋梁名	道路種別	路線名	所在地	橋梁形式	橋長	架設年次	前回補修時期	定期点検計画		工事対象橋梁（定期点検結果より変更有り）		比較的大きな損傷橋梁※1	耐震補強未対策橋梁※2	管理水準※3
									2010から2014	2015から2019	2010から2014	2015から2019			
681	大股橋	一般県道	川津高野線	吉野郡野迫川村北今西	単純鋼板桁橋	24.00	1954		補修完了まで毎年	2019	◎		●		C
682	樵橋	一般県道	川津高野線	吉野郡野迫川村北股	2径間連続RCT桁橋	20.00	1957		2014	2019					C
683	北股大橋	一般県道	川津高野線	吉野郡野迫川村北股	単純鋼I桁橋	30.00	1989		2014	2019					C
684	北股橋	一般県道	川津高野線	吉野郡野迫川村北股	単純鋼非合成H形鋼桁橋	19.90	1988		2014	2019					C
685	荒神橋	一般県道	川津高野線	吉野郡野迫川村北股	単純H形鋼桁橋	17.00	1993		2014	2019		◎			C
686	下橋	一般県道	高野辻堂線	吉野郡野迫川村池津川	2径間単純RCT桁橋	17.30	不明		2014	2019		◎			C
687	大谷橋	一般県道	高野辻堂線	吉野郡野迫川村立里	単純RCT桁橋	16.00	不明		2014	2019					C
688	おおえ谷橋	一般県道	高野辻堂線	吉野郡野迫川村立里	単純RCT桁橋	15.70	1955		2014	2019					C
689	仙水橋	一般県道	高野辻堂線	五條市大塔町	単純鋼箱桁橋	61.60	2007		2014	2019					C
690	出合橋	一般県道	竜神十津川線	吉野郡十津川村平畑	単純鋼タイドアーチ橋	84.00	1997		2014	2019					C
691	上湯橋	一般県道	竜神十津川線	吉野郡十津川村出谷	単純RCT桁橋	15.00	1960		2014	2019					C
692	古谷川橋	一般県道	竜神十津川線	吉野郡十津川村上湯川	単純RCT桁橋	15.00	1960		2014	2019					C
693	北又谷橋	一般県道	竜神十津川線	吉野郡十津川村上湯川	単純RCT桁橋	15.00	1927		補修完了まで毎年	2019	◎		●		C
694	岩井橋	一般県道	木津横田線	奈良市南京終町三丁目	3径間連続RCT桁橋	25.70	1980		2014	2019					C
695	平和橋	一般県道	木津横田線	大和郡山市番匠田中	単純PCポステンT桁橋	30.60	1996		2014	2019		◎			C
696	小原橋	一般県道	都祁名張線	宇陀市室生区小原	単純PCホーストン中空床版橋	34.50	1997		2014	2019					C
697	新滝之尾橋	一般県道	都祁名張線	宇陀市室生区上笠間	単純PCプレテン中空床版橋	22.30	1960		2014	2019					C
698	笠間橋	一般県道	都祁名張線	宇陀市室生区上笠間	2径間単純PCプレテン中空床版橋	20.00	2005		2014	2019					C
699	笠間大橋	一般県道	都祁名張線	宇陀市室生区上笠間	単純鋼非合成I桁橋	32.00	1959		2014	2019					C
700	岩屋橋	一般県道	上笠間八幡名張線	山辺郡山添村岩屋	4径間単純PCプレテン床版橋	38.20	1983		補修完了まで毎年	2019	◎		●		C
701	開運橋	一般県道	土屋原飯高線	宇陀郡御杖村土屋原	2径間単純RCT桁橋	26.10	1983		2014	2019		◎			C
701	開運橋（拡幅部）	一般県道	土屋原飯高線	宇陀郡御杖村土屋原	2径間単純鋼H形鋼橋	26.10	1968		2014	2019					C
702	遅瀬橋	一般県道	山添桔梗が丘線	山辺郡山添村遅瀬	単純鋼板桁橋	41.80	不明		補修完了まで毎年	2019	◎		●		C
703	松瀬橋	一般県道	山添桔梗が丘線	山辺郡山添村遅瀬	単純鋼合成H形鋼桁橋	16.50	不明		補修完了まで毎年	2019	◎		●		C
704	尻江橋	一般県道	山添桔梗が丘線	山辺郡山添村遅瀬	単純鋼合成H形鋼桁橋	19.50	1977		補修完了まで毎年	2019	◎		●		C
705	広瀬橋	一般県道	山添桔梗が丘線	山辺郡山添村広瀬	2径間単純鋼合成板桁橋	96.12	不明		補修完了まで毎年	2019	◎		●		C
706	登弥橋	一般県道	大和郡山環状線	奈良市木島町	PC単純T桁橋	37.50	1965		2014	2019					C
707	名阪架道橋	一般国道	国道369号	奈良市針町	π型PCラーメン橋	37.00	不明		2014	2019					B
708	御幸大橋	主要地方道	大和高田斑鳩線	生駒郡斑鳩町目安	PC単純T桁橋	177.00	不明	2008	2014	2019					C
709	月ヶ瀬橋	主要地方道	上野南山城線	奈良市月ヶ瀬尾山	鋼単純桁+ランガー桁橋	166.60	1967		2014	2019	◎		●		C
710	竜王橋	主要地方道	上野南山城線	奈良市月ヶ瀬桃香野	鋼π型ラーメン橋+単純鋼桁	66.20	不明	2008	2014	2019					C
712	どんどろ橋	一般国道	国道168号	吉野郡十津川村小原		100.40	不明		2014	2019					C
713	久留野1号橋	一般県道	富田林五條線	五條市久留野町		54.00	2002		2014	2019					C
714	久留野大橋	一般県道	富田林五條線	五條市久留野町		90.00	2002		2014	2019					C
715	山口池橋（上り）	一般県道	富田林五條線	五條市近内町		58.00	2007		2014	2019					C
716	山口池橋（下り）	一般県道	富田林五條線	五條市近内町		62.50	2007		2014	2019					C
717	三在跨線橋（上り）	一般県道	富田林五條線	五條市三在町		43.30	不明		2014	2019					C
718	三在跨線橋（下り）	一般県道	富田林五條線	五條市三在町		43.30	不明		2014	2019					C
719	宗川橋	一般国道	国道309号	五條市西吉野町勢井	PC単純T桁橋	16.00	不明		2014	2019					C
720	高山橋	一般国道	国道309号	五條市西吉野町勢井	PC単純T桁橋	19.50	不明		2014	2019					C

奈良県橋梁長寿命化修繕計画（H22.1末現在）

※橋長15m以上（726橋）の今後10年の計画

●◎は対象の橋梁

番号	橋梁名	道路種別	路線名	所在地	橋梁形式	橋長	架設年次	前回補修時期	定期点検計画		工事対象橋梁（定期点検結果より変更有り）		比較的大きな損傷橋梁※1	耐震補強未対策橋梁※2	管理水準※3
									2010から2014	2015から2019	2010から2014	2015から2019			
721	五色橋	主要地方道	高野天川線	吉野郡天川村沢原	鋼単純H桁橋	18.00	不明		2014	2019					C
722	新宝来橋（上り）	主要地方道	奈良生駒線	奈良市西大寺国見町	PC単純T桁橋	53.80	不明	2004	2014	2019					C
723	新宝来橋（下り）	主要地方道	奈良生駒線	奈良市西大寺国見町	PC単純T桁橋	53.80	不明	2004	2014	2019					C
724	千宮橋	主要地方道	大和郡山広陵線	磯城郡田原本町宮森	鋼単純T桁橋	40.00	不明		2014	2019					C
725	鷺千代橋	主要地方道	笠置山添線			36.50	不明	2006	2014	2019					C
726	上津大橋	主要地方道	奈良名張線	山辺郡山添村上津		60.00	不明		2014	2019					C

※1 耐荷性能の低下が懸念される損傷が発生しており、近年中に対策を実施する必要があると判断される橋梁

※2 緊急輸送道路上にある、平成7年兵庫県南部地震で倒壊及び重大な損傷が発生した橋梁と同形式の橋梁

※3 管理水準A 大規模補修や架替えが困難なため、損傷を発生させない橋梁（主要幹線道路の跨線・跨道橋 重要度評価点90点以上）
 管理水準B 通行規制に結びつく重大な損傷を発生させない橋梁（代替路がない中山間地域の橋梁 重要度評価点50点以上90点未満）
 管理水準C 補修・補強により、通行者への危険や突発的な通行止を発生させない橋梁（その他の橋梁 重要度評価点50点未満）