

# 都市計画道路 天理王寺線 都市計画変更の説明会

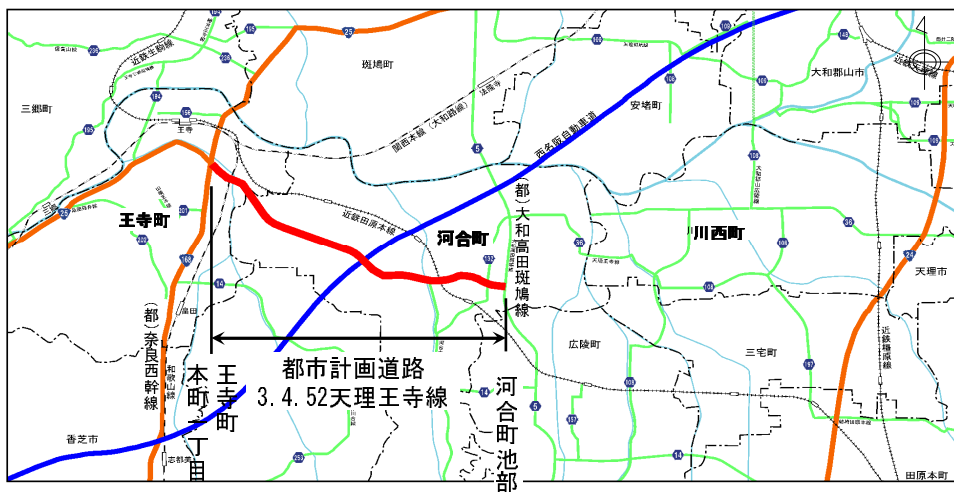
## 目次

1. 都市計画道路 天理王寺線の概要
2. 地域の現況と課題
3. 追加区間の概要
4. (都)天理王寺線の整備効果
5. 環境への影響
6. 都市計画の手続



# 1. 都市計画道路 天理王寺線の概要

# 1. 都市計画道路 天理王寺線の概要 (現在の都市計画)

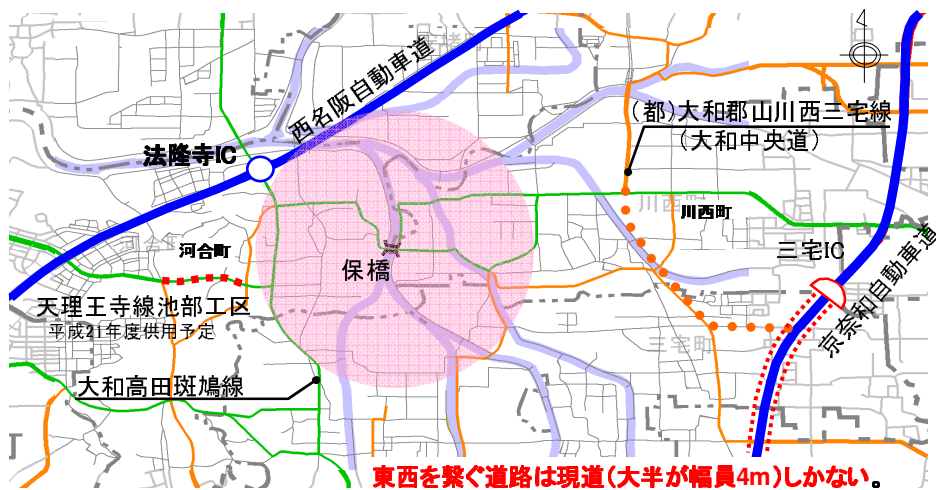




## 2. 地域の現況と課題

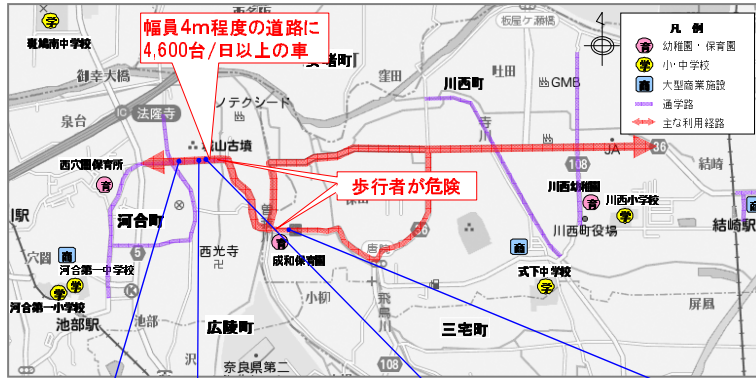
## 2. 地域の現況と課題

■河合町と川西町を東西方向に結ぶ生活幹線道路が整備されていない



## 2. 地域の現況と課題

- 幅員の狭い現道に通過交通が流入し、歩行者や自転車利用者が非常に危険な状況で安全性の確保が喫緊の課題



## 2. 地域の現況と課題

- 南北に流れる河川により東西方向の移動に支障を来しており、当該地域の東西方向の連携の確保が必要

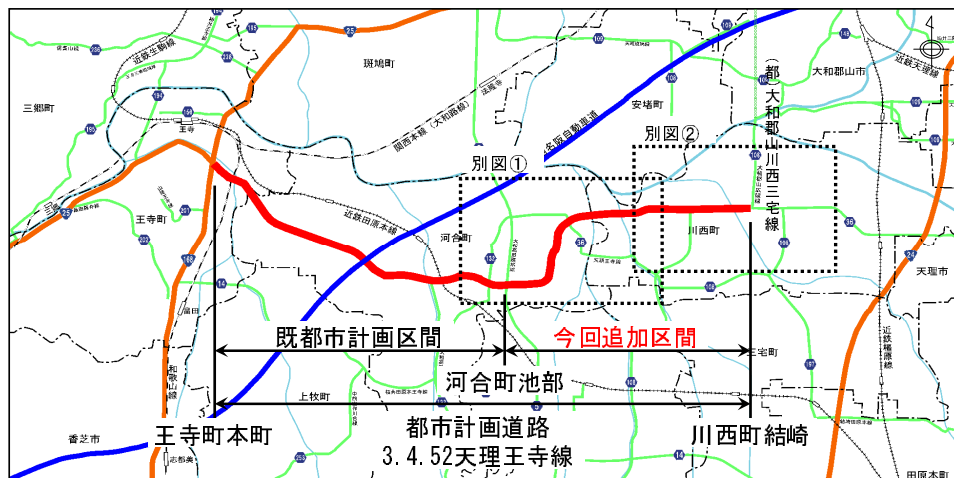




### 3. 追加区間の概要

### 3. 追加区間の概要

#### ■ 3-1. 位置



### 3. 追加区間の概要

#### ■ 3-2. 計画諸元

##### 【区間】

(自)奈良県磯城郡川西町結崎～(至)奈良県北葛城郡河合町池部

##### 【延長】

約3,200m

##### 【計画交通量】

7,400～8,400 台/日

##### 【道路区分】

第3種第2級

##### 【道路構造】

車線数 : 2車線

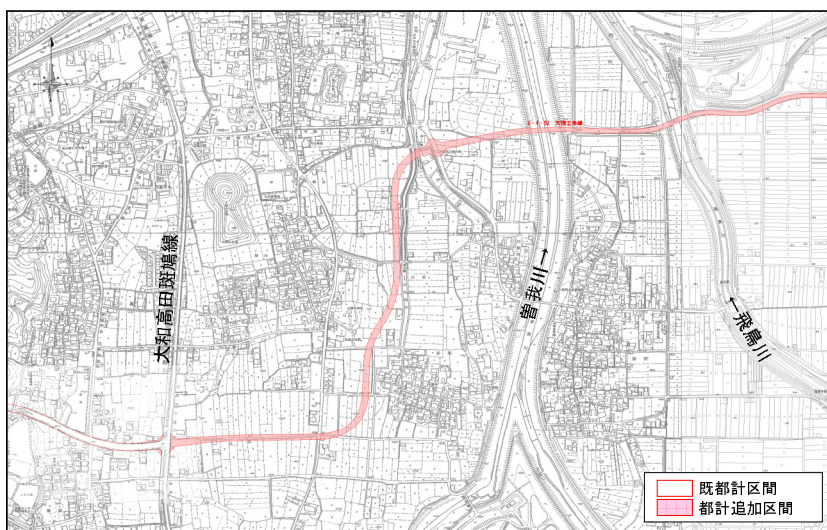
車線幅員 : 1車線あたり 3.25m

標準幅員 : 14.5m(河合町区間)及び11.25m(川西町区間)

### 3. 追加区間の概要

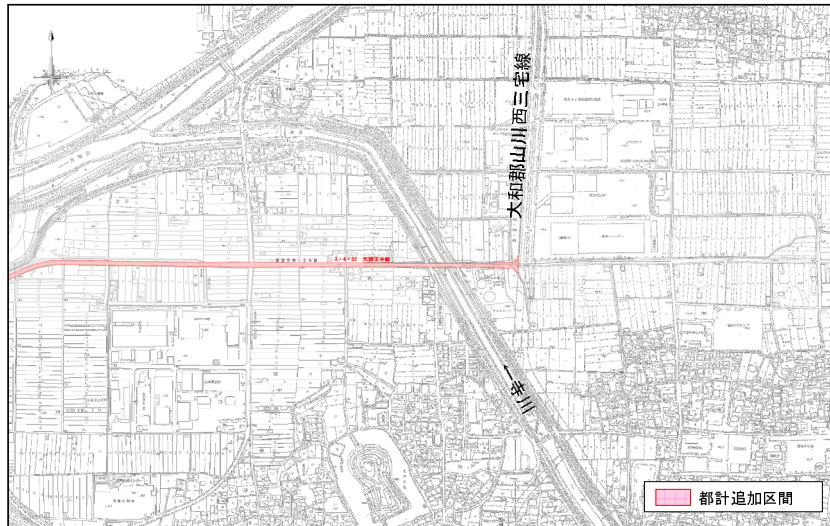
#### ■ 3-3. 計画図

別図①



### 3. 追加区間の概要

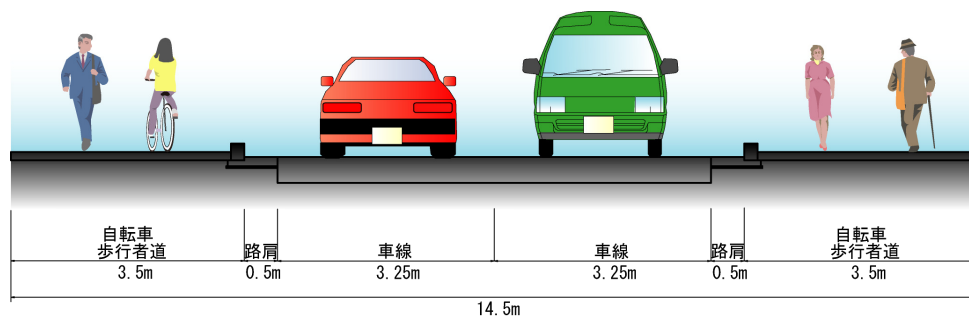
#### ■ 3-3. 計画図 別図②



### 3. 追加区間の概要

#### ■ 3-4. 標準横断面図

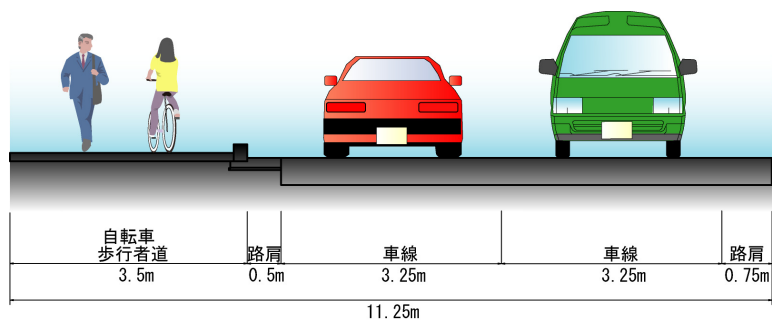
[河合町区間]



### 3. 追加区間の概要

#### ■ 3-4. 標準横断面図

[川西町区間]



### 4. (都)天理王寺線の整備効果



## 4. (都)天理王寺線の整備効果

### ① 地域の安全性の向上

現道の天理王寺線や当該地域内の町道の自動車交通が、(都)天理王寺線に転換することにより、当該地域の狭隘な道路に流入している自動車交通が減少し、地域の安全性の向上が図られます。



## 4. (都)天理王寺線の整備効果

### ② 地域の利便性の向上

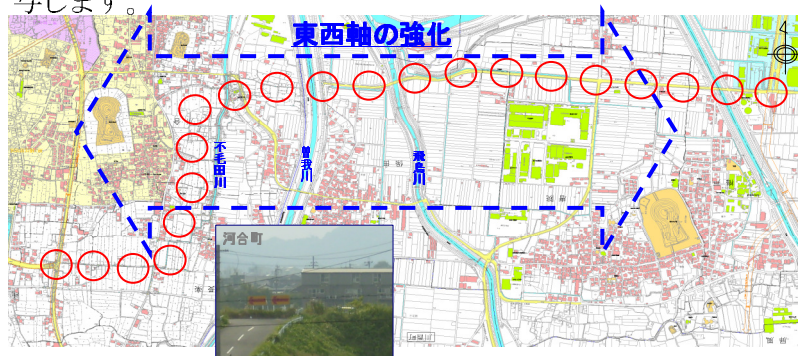
河川により分断された当該地域の東西方向の連携が確保され、地域住民等が安全で円滑に移動することが可能となり、地域の利便性の向上が図られます。



## 4. (都)天理王寺線の整備効果

### ③ まちづくりの振興

東西軸の強化が図られ、「地域に根ざした産業の振興を図り、バランスの取れた安定した“自立型”の地域づくりの継承」に寄与します。



さらに、県道大和高田斑鳩線など、当該地域周辺の幹線道路の混雑緩和にも寄与します。