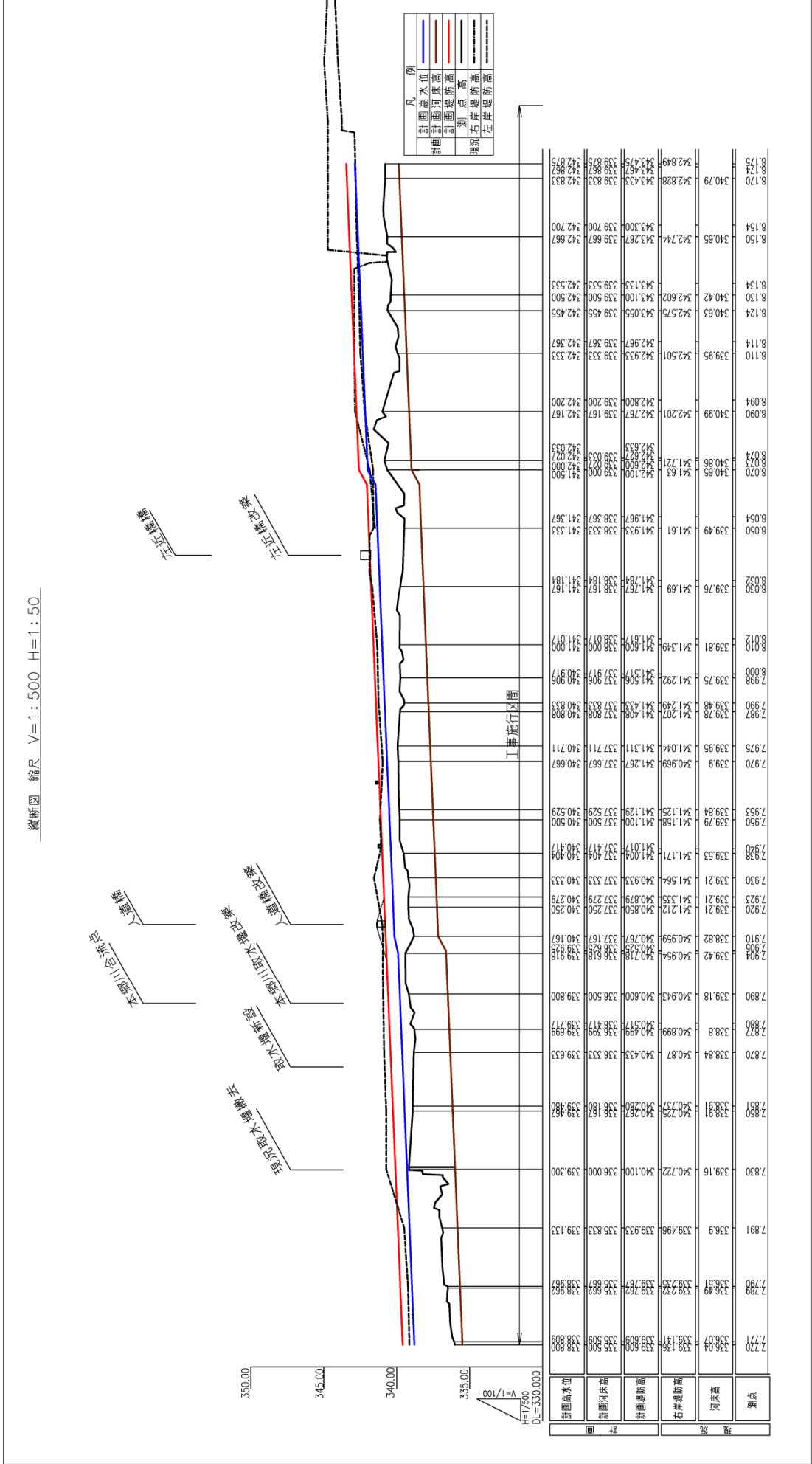
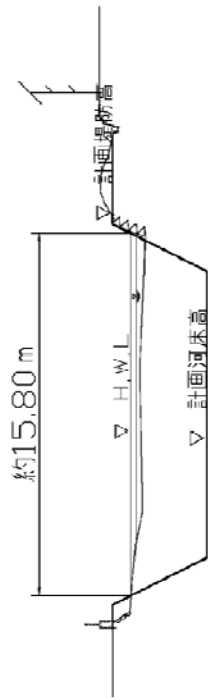


計 画 附 図

宇陀川 縦断面図

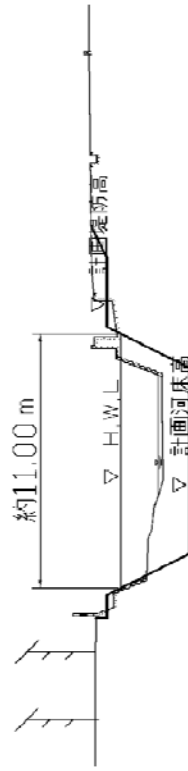


7.85k<宇陀市大宇陀区岩室>



DL=330.00

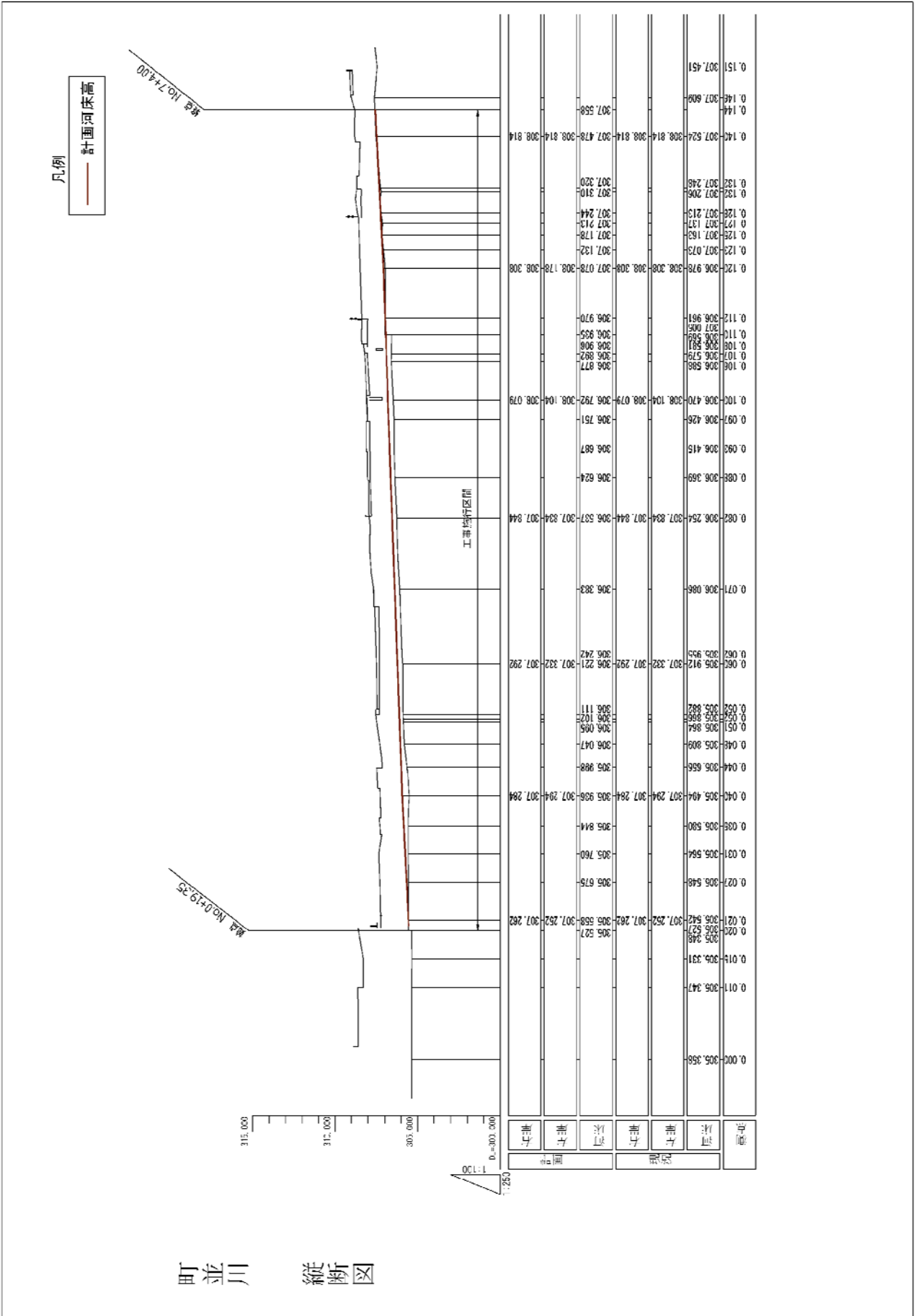
8.05k<宇陀市大宇陀区岩室>



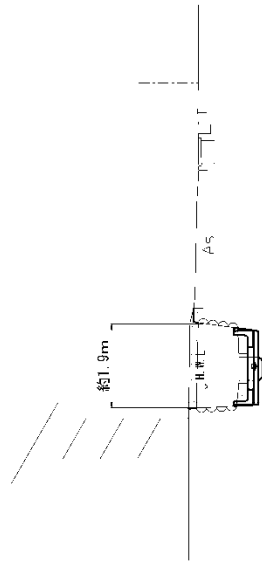
DL=330.00

※この横断面は、現在事業に着手している区間の横断面の横断面図です。
それ以外の区間の形状や標高等については、沿川の風景や土地
利用、経済性などを勘案するとともに、住民との合意形成を図
りながら決めていきます。

町並川 縦断面



0.060k (宇陀市榛原区萩原)

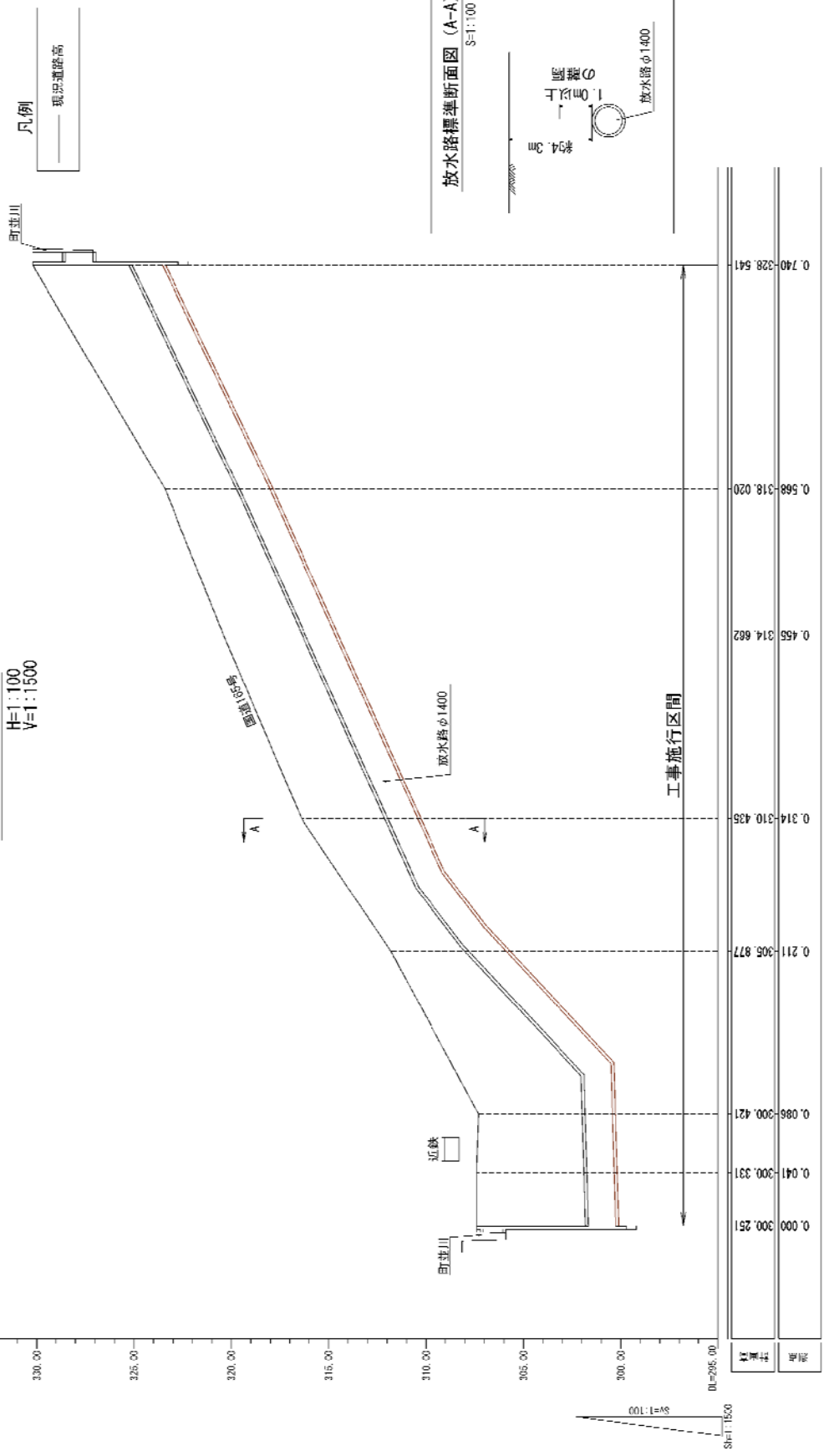


DL=300.000

町並川 横断面

放水路縦断面図

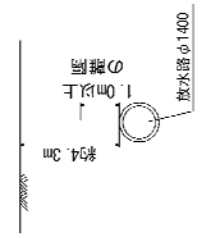
H=1:100
V=1:1500



距離	標高
0.000	300.251
0.041	300.331
0.086	300.421
0.211	305.877
0.314	310.435
0.455	314.682
0.568	318.020
0.740	328.541

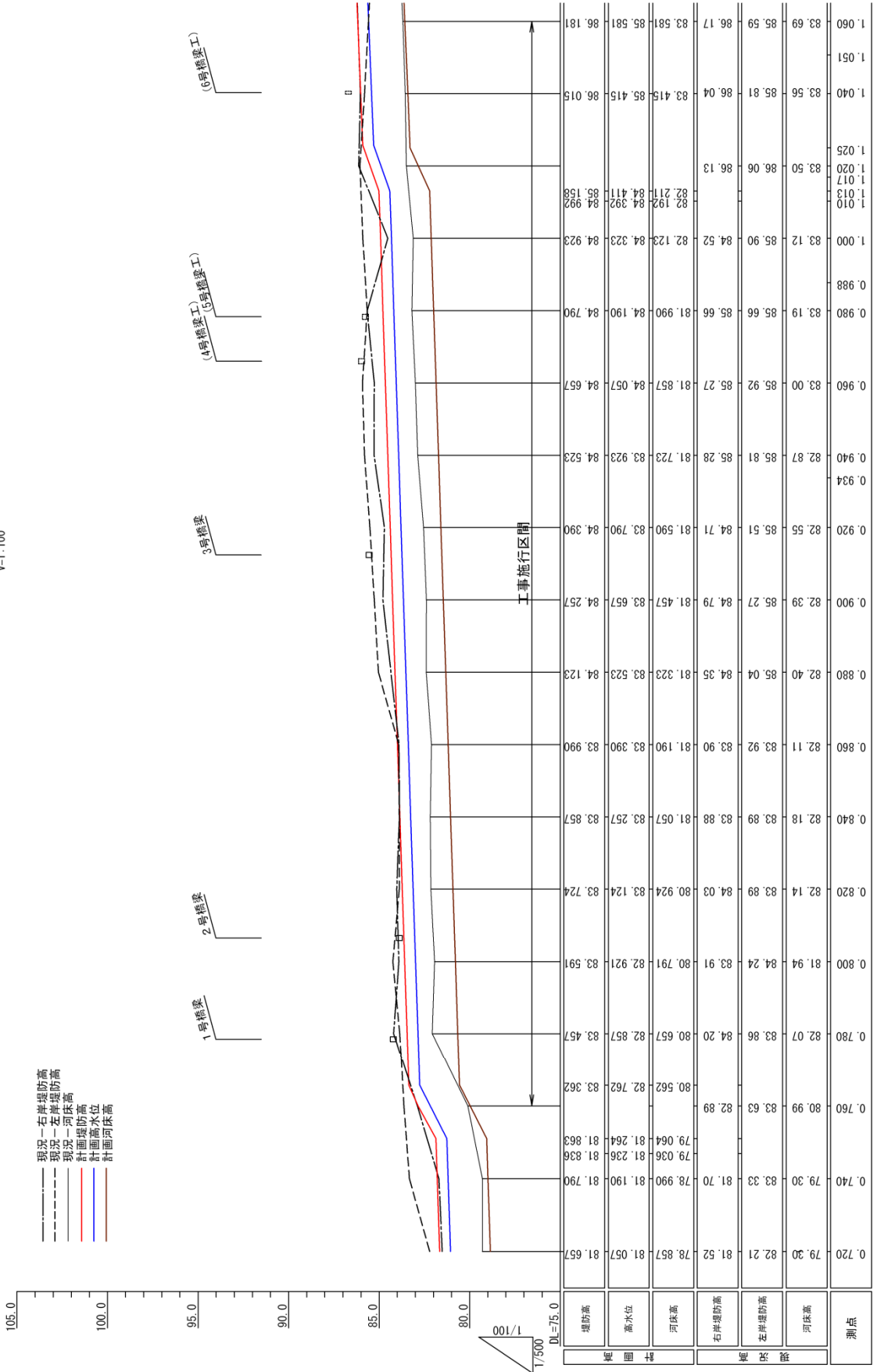
放水路標準断面図 (A-A)

S=1:100



山田川計画縦断面図(1/4)

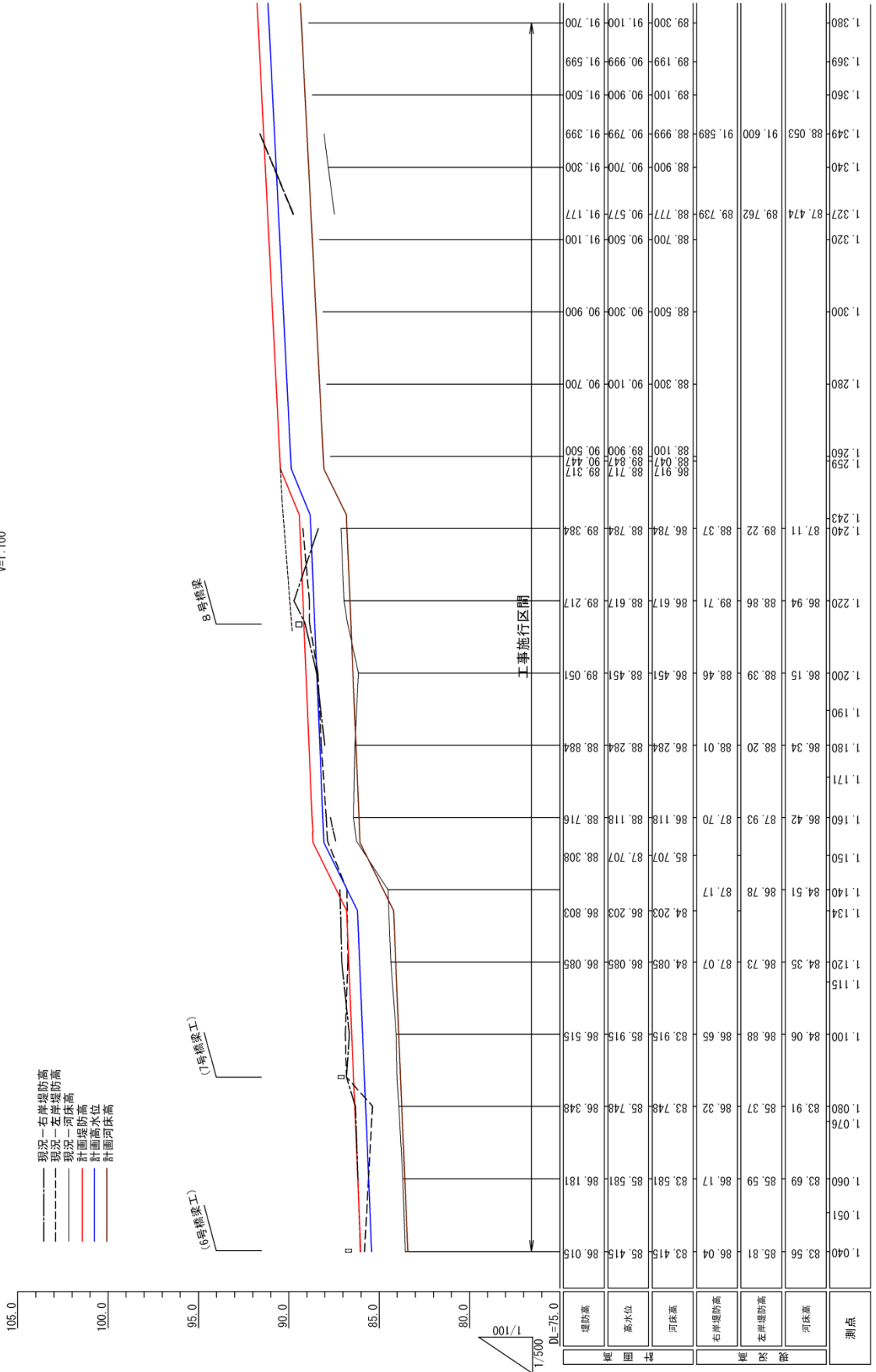
H=1:500
V=1:100



山田川 縦断面図 1

山田川計画縦断面図(2/4)

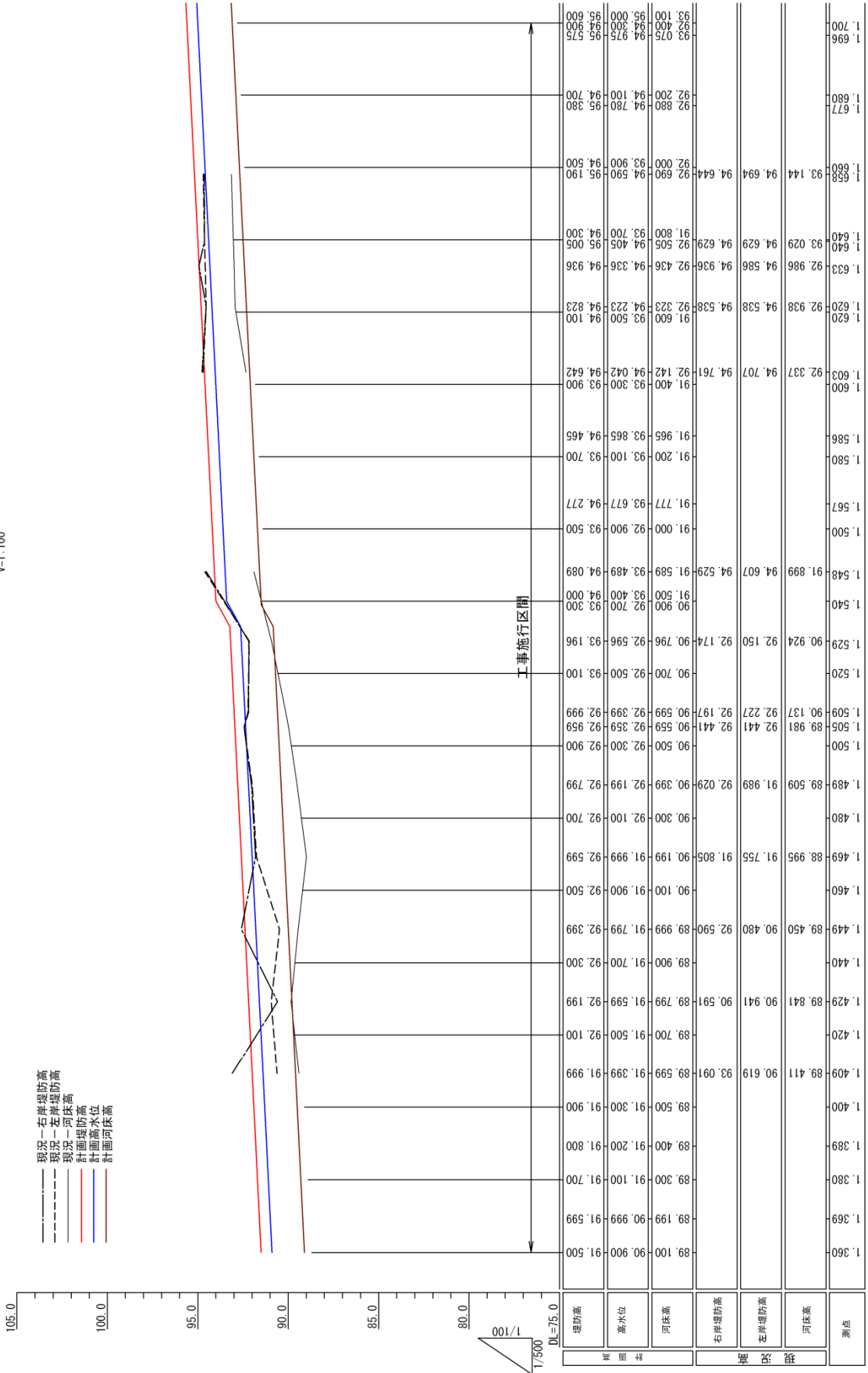
H=1:500
V=1:100



山田川 縦断面図 2

山田川計画縦断面図(3/4)

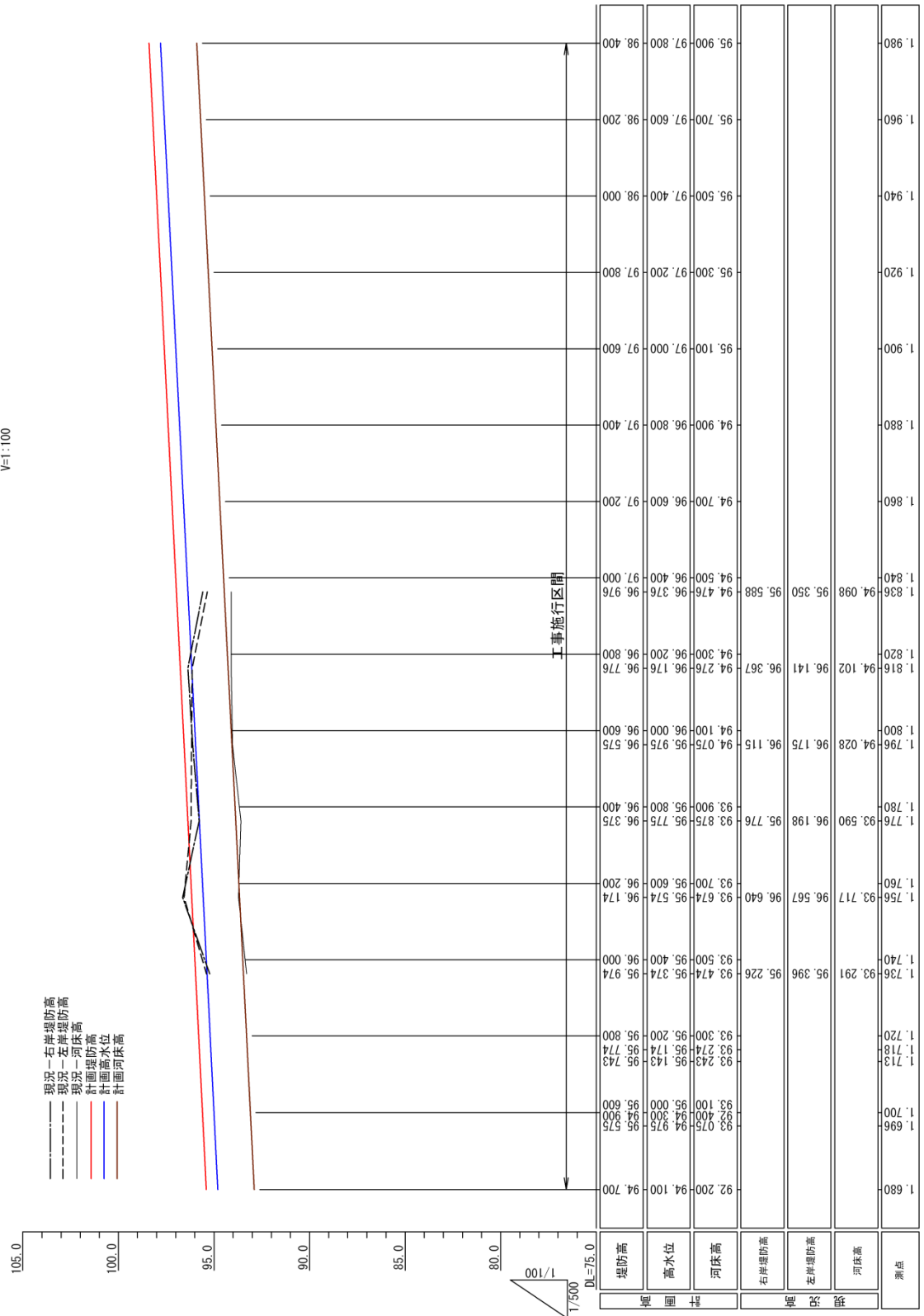
H=1:500
V=1:100



山田川 縦断面図 3

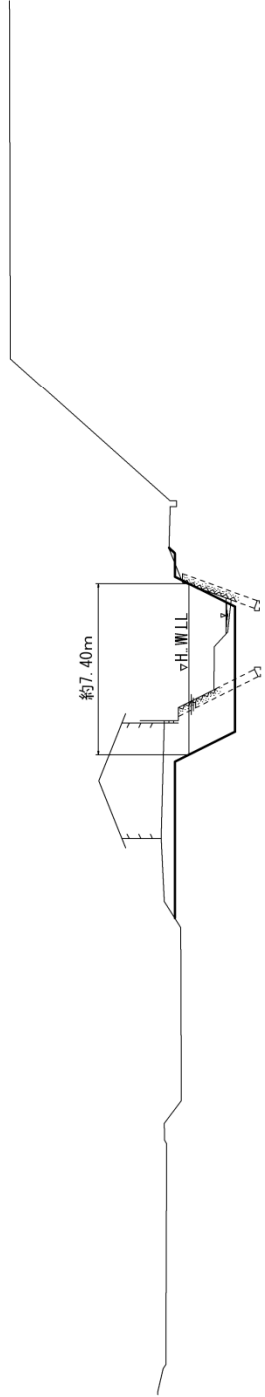
山田川計画縦断面図(4/4)

H=1:500
V=1:100



山田川 縦断面図 4

1.1k(生駒市鹿畑町)



DL=75.00

DL=75.00

※この横断面は、現在事業に着手している区間の横断面です。
それ以外の区間の形状や構造等については、沿川の風景や土地利用、経済性などを勘案するとともに、住民との合意形成を図りながら決めていきます。