



かっぱ通信

みんなと
川を結ぶ情報誌
Vol.73
2023年1月

発行：奈良県水循環・森林・景観環境部
編集：水資源政策課 水循環政策係
TEL:0742-27-8489 (直通)

～水は「循環」しています～ ダムの役割～

みんなが普段使っている水が無くなるのは、右の図のように地球上の水がさまざまなかたちで「循環」しているからです。
今回は、とても大切な役割を果たしているダムについて紹介します。



1 洪水を防ぐ

雨がたくさん降ったときは、川から水があふれないように、一時的にダムに水をためます。雨がやんで、川から水があふれる心配がなくなったら、ダムにためていた水をゆっくり川に流します。



2 水不足を防ぐ

ダムの水は飲み水や、田畑や工場で使う水として利用されます。長い間雨が少なくて、川の水が減ってしまったときでも、ダムにためていた水を流して、使えるようにします。



3 電気をつくる

水が高いところから低いところへ流れ落ちる力で水車を回して電気をつくります。



おおたき 大滝ダムについて



(写真：川上村 HP より)

大和平野に水を運んでくれる大和川は、降水量が少ないため、大和平野では古くから「水不足」と戦ってきました。そこで、水不足などを解消するために江戸時代からの取り組みにより、県内に多くのダムがつけられてきました。

川上村には平成25年4月に運用開始された、左の①～③の役割をもつ多目的ダム（いろんな役割を担っているダム）である大滝ダムがあります。

大滝ダムは8,400万m³（京セラドーム大阪の約70杯分）もの水を貯めることができ、ダム完成後は奈良県で洪水や水不足（湯水）の被害はありません。また、大滝発電所では、約43,000MWh/年もの電力を作り、これは約13,000世帯が年間に消費する電力量に相当します。

大滝ダムは私達の生活を支えるとても重要なものです。



ダムの役割として、正しいものは次のうちどれ？

- ア. 水不足を防ぐ
- イ. 道路を広げる
- ウ. 雨を降らせやすくする

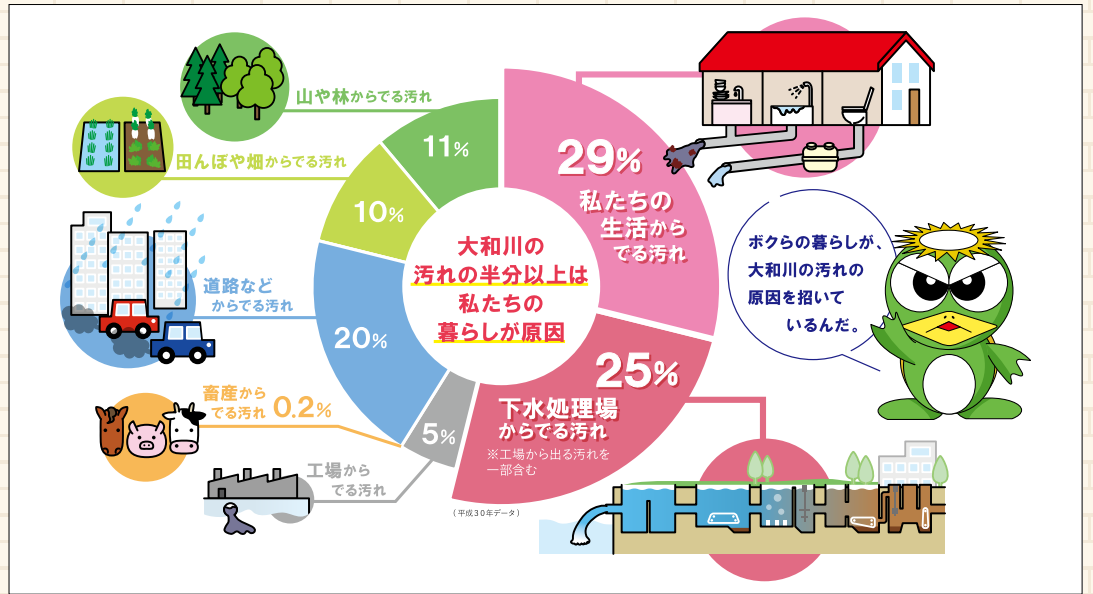
答えは裏面下

～2月は和川水質改善強化月間です～

和川の流域（和川に雨が流れてくる地域）には、奈良県だけでも120万人を超える多くの方が住んでいます。そんな多くの人の生活を支えている和川を汚さないためには、家庭から出る汚れた水（生活排水）をできるだけ少なくする取組が必要になっています。



昨年（さくねん）のパネル展（てん）の様子（ようす）



資料提供：和川水環境協議会

奈良県では、2月10日（イオンモール橿原）および2月17日（イオンモール大和郡山）に「和川水質改善強化月間パネル展」を開催します。和川の今の水質や、お家でできる川を汚さないちょっとした工夫および河川ごみ削減などに関するパネル、さらに「和川コンクール」入賞作品を展示します。ぜひお越しください。

詳しくは <https://www.pref.nara.jp/15089.htm>

「川の環境学習」をサポートします

奈良県では、川の勉強をお手伝いする「川の学校（河川環境学習サポート）」を行っています。プログラムは2つあり、どちらも楽しい内容になっています。学校からの申し込み、待っています！

※3月下旬に、県内各小学校へ実施案内を送付予定です。

<リバーウォッチング>

①はじめに

生き物に詳しい先生から、川にまつわるお話しや、水辺にすむ生き物の探し方などについてお話を聞きます。

②川に入って

ザルを使って水生生物をつかまえます。石の下や草の根元など、いろんなところを探してみよう。

③まとめ学習

川で見つけた水生生物が、どのような水質にすむ生き物であるかを生き物に詳しい先生から学びましょう。



<出前講座>

①スライドでの講義

水循環や和川の水の汚染の原因などを楽しく学びます。

②水質実験

グループに分かれ、「パケット」を使って水質実験を行います。牛乳やお茶、しょう油など身近なものを実験材料とします。学校の近くを流れている川はきれいなのかな？

③和川クイズに挑戦！

和川のこと、どのくらいわかったかな？ 10問クイズのうち、7問以上正解で、和川リバーレジャーに認定します。



クイズの答えはAです

水資源政策課では川に関する様々な取り組み（水質学習や河川清掃等）を応援します！

取り組んだ内容や写真などがあれば、かっぱ通信で紹介しますので、情報をお寄せください。

また、「川に関する学習をしてみたい！」という小学校があれば、お手伝いします！お気軽にお問い合わせください。

奈良県水循環・森林・景観環境部 水資源政策課水循環政策係 TEL：0742-27-8489（直通）

水資源政策課ホームページ：<https://www.pref.nara.jp/1637.htm>

