

---

# 資 料

---



資  
料

# 目標のまとめ

【目標】		現状値	目標値	
1 食生活と栄養	健康目標	肥満者（BMIが25以上）の割合の減少 男性	21.4%	15%以下
		女性	13.1%	10%以下
		やせ（BMIが18.5未満）の者の割合の減少 女性20歳代	28.9%	15%以下
	行動・学習目標	自分の理想（標準）体重を知っている人の割合の増加	81.5%	100%
		朝食をほとんど食べない人の割合の減少 男性の20歳代	28.4%	15%以下
			女性の20歳代	14.3%
		間食を1日3回以上食べる人の割合の減少 男性	2.3%	減少
			女性	3.9%
		栄養のバランスに気をつけている人の割合の増加 男性	25.4%	80%以上
			女性	37.4%
		動物性脂肪を多く含む食品のとりすぎに注意する人の割合の増加	69.8%	増加
		緑黄色野菜を食べるように心がける人の割合の増加	85.7%	増加
		牛乳類・小魚・大豆製品を食べるように心がける人の割合の増加	85.5%	増加
		魚介類を毎日食べる人の割合の増加	12.6%	25%以上
		栄養成分表示を知っている人の割合の増加	66.7%	100%
		栄養成分表示を参考にしている人の割合の増加	40.5%	80%以上
環境目標	県下全域で外食の栄養成分表示店舗数の増加	79店舗	増加	
	減塩の普及啓発を実施する市町村数の増加	今後把握	47市町村	
	食生活改善推進員を設置する市町村数の増加	37市町村	47市町村	
	健康づくりのための食生活住民ボランティア団体数の増加	今後把握	各市町村に設置又は増加	
2 身体活動と運動	行動・学習目標	運動習慣を有する人の割合の増加 男性	14.7%	40%以上
			女性	13.8%
		「意識的に体を動かす」ことを少なくとも週1日以上している人の割合の増加 男性40歳代	44.4%	70%以上
			女性30歳代	34.7%
	「運動不足」と思う人の割合の減少 男性	81.4%	半減	
		女性	85.8%	半減
環境目標	運動普及推進員の設置市町村数の増加	今後把握	47市町村	
	健康づくりのための運動推進ボランティア団体数の増加	今後把握	各市町村に設置又は増加	
3 休養	行動・学習目標	眠りを助けるために睡眠補助品やアルコールを使う人の割合の減少 男性	14.3%	減少
			女性	11.0%
		最近1ヶ月間にストレスを感じた人の割合の減少 男性	73.4%	減少
			女性	76.3%
		ストレス解消方法のある人の割合の増加 男性	72.0%	増加
			女性	75.0%

		【目標】	現状値	目標値	
4	たばこ	成人の喫煙者の割合の減少	男性	49.8%	減少
			女性	12.8%	減少
		未成年者の喫煙をなくす	中学3年男子	7.2%	0%
			中学3年女子	2.8%	0%
			高校3年男子	今後把握	0%
			高校3年女子	今後把握	0%
		妊婦の喫煙者の割合の減少	今後把握	0%	
		たばこと健康に関する正しい知識をもつ人の割合の増加	心臓病	58.2%	100%
			脳卒中	55.0%	100%
			歯周病	35.5%	100%
	早産		65.8%	100%	
	低体重児出生		49.8%	100%	
	受動喫煙による周囲者の肺がん		89.2%	100%	
	受動喫煙による周囲者の気管支炎		75.9%	100%	
	禁煙支援プログラム（個別健康教育）を実施する市町村の増加		5市町村	47市町村	
	環境目標	公共の場や職場や保健医療施設、教育施設で禁煙または効果的な分煙を実施する施設の増加	公共施設	22.2%	100%
			事業所執務室	34.4%	100%
医療機関（待合室・ロビー）			62.9%	100%	
学校職員室			今後把握	100%	
5			アルコール	多量に飲酒する人の割合の減少	60歳代男性
20歳代女性	3.1%	減少			
未成年者の飲酒をなくす	中学3年生男子	(全国調査) 25.4%		0%	
	中学3年生女子	(全国調査) 17.2%		0%	
	高校3年生男子	(全国調査) 51.5%		0%	
高校3年生女子	(全国調査) 35.9%	0%			
6	歯の健康	普段から歯の健康に注意している人の割合の増加	49.8%	80%以上	
		歯間部清掃用器具を使用する人の割合の増加	31.9%	50%以上	
		過去1年以内に歯の健康診断を受けたことがある人の割合の増加	44.1%	80%以上	
	健康目標	3歳児におけるう歯有病者率の低下	39.7%	20%以下	
		12歳児における1人平均う歯数の減少	(全国調査) 2.9本	1本以下	
	環境目標	乳幼児に対するフッ素塗布事業実施市町村数の増加	4市町村	47市町村	
歯周疾患検診実施市町村数の増加		14市町村	47市町村		

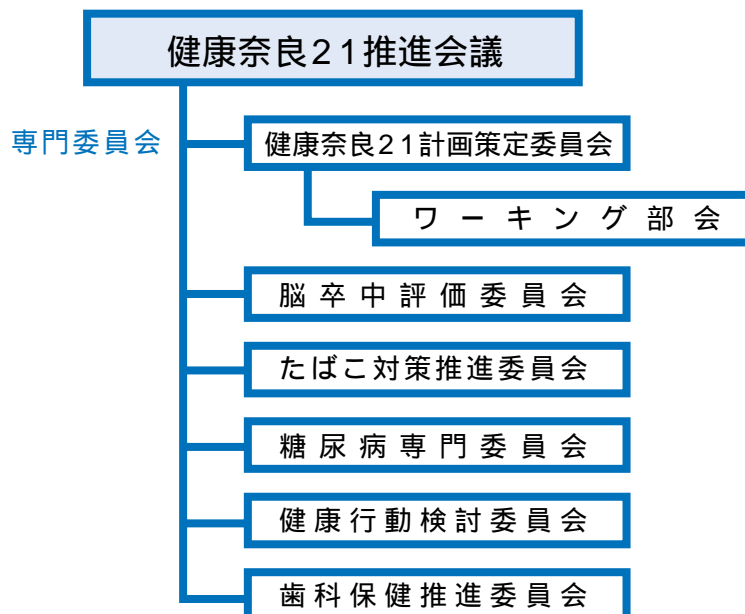
		【目標】	現状値	目標値	
7 糖尿病	学習・行動目標	基本健康診査を含む内科的健康診査の受診率の向上	男性40歳以上	78.1%	増加
			女性40歳以上	67.7%	増加
	健康目標	基本健康診査における要指導・要医療者の割合の減少（HbA1c）	男性50歳代	23.9%	減少
			女性50歳代	14.0%	減少
	環境目標	基本健康診査における糖尿病事後指導実施率の増加		今後把握	5割以上の増加
		糖尿病個別健康教育実施市町村数の増加		6市町村	47市町村
8 循環器病	健康目標	基本健康診査における血圧要指導・要医療者の割合の減少	男性50歳代	37.6%	減少
			女性50歳代	30.6%	減少
		基本健康診査における総コレステロール要指導・要医療者の割合の減少	男性40歳代	57.7%	減少
			女性40歳代	53.7%	減少
	環境目標	基本健康診査における事後指導実施率の増加（高血圧）		今後把握	100%
		基本健康診査における事後指導実施率の増加（高脂血症）		今後把握	100%
		個別健康教育実施市町村数の増加（高血圧）		7市町村	47市町村
		個別健康教育実施市町村数の増加（高脂血症）		8市町村	47市町村
9 がん	行動目標	肺がん検診受診率の増加	男性40歳以上	40.9%	60%以上
			女性40歳以上	27.4%	40%以上
		胃がん検診受診率の増加	男性40歳以上	47.6%	70%以上
			女性40歳以上	34.5%	50%以上
		大腸がん検診受診率の増加	男性40歳以上	45.0%	65%以上
			女性40歳以上	38.2%	55%以上
		乳がん検診受診率の増加	30歳以上	28.1%	40%以上
		子宮がん検診受診率の増加	30歳以上	32.9%	50%以上
		市町村がん検診の精密検査受診率の増加			
		胃がん検診		87.2%	100%
		肺がん検診		86.9%	100%
大腸がん検診		50.9%	100%		
乳がん検診		87.5%	100%		
子宮がん検診		89.1%	100%		

# 計画策定の経緯

## 健康なら21計画策定の経緯

年 月 日	計画策定会議日程	ワーキング調整会議
平成12年 4月28日	第1回健康奈良21推進会議(以下「推進会議」とする)開催。推進会議に、健康なら21計画策定に関する諮問。 推進会議から、健康奈良21計画策定委員会(以下「策定委員会とする」)に対し計画策定の依頼。	4月13日:第1回
5月2日	第1回策定委員会開催	5月11日:第2回 6月15日:第3回 7月6日:第4回 7月17日:第5回
8月31日	第2回策定委員会開催	11月13日:第6回
平成13年 2月20日	第3回策定委員会開催 推進会議に健康なら21計画骨子報告。	
2月26日	第2回推進会議開催 計画骨子了承。	
4月24日	第4回策定委員会開催	
5月14日	第5回策定委員会開催 推進会議に健康なら21計画案報告。	
6月20日	平成13年度第1回推進会議開催 健康なら21計画案承認。	
6月21日	推進会議会長から知事に健康なら21計画答申。	

## 健康奈良21推進会議体系図



## 健康奈良21推進会議委員名簿

所 属・団 体 名	氏 名	備 考
奈良県食生活改善推進員連絡協議会	赤 塚 友 子	
学識経験者（奈良県立医科大学名誉教授）	石 川 兵 衛	（会長）
奈良県栄養士会	上 田 妙 子	
奈良県医師会	大 手 信 重	
奈良県町村会	奥 本 昇	
奈良県看護協会	里 中 ヨ才子	
奈良県病院協会	島 田 健太郎	
奈良県歯科医師会	田 中 康 正	
奈良県健康を守る婦人の会	出 垣 眞智子	（副会長）
奈良県市長会	市 原 文 雄	平成13年 6月12日まで
	中 本 幸 一	平成13年 6月13日から
奈良県老人保健施設協議会	平 井 基 陽	
職域保健（奈良交通株式会社）	増 本 隆 史	
学識経験者（仏教大学教授）	山 下 節 義	
奈良県老人クラブ連合会	福 塚 清 嗣	平成13年 6月12日まで
	吉 岡 信 一	平成13年 6月13日から
奈良県PTA協議会	山 下 幸 江	平成12年 8月13日まで
	米 田 明 生	平成12年 8月14日から
保健所長会	北 野 博 子	事務局委員

（五十音順）

## 健康奈良21計画策定委員会委員名等

委 員 名	所 属 ・ 職 名
石 川 兵 衛	奈良県立医科大学名誉教授
車 谷 典 男	奈良県立医科大学衛生学教室教授
近 藤 雄 二	天理大学体育学部(健康管理学)教授
田 中 康 正	奈良県歯科医師会理事
谷 口 誠	生駒市健康福祉部長
中 松 道 雄	奈良県国民健康保険団体連合会事務局次長
西 田 ミサヲ	奈良県健康を守る婦人の会長
橋 本 俊 雄	奈良県立医科大学第1内科学教室助教授
槇 野 久 春	奈良県医師会理事
矢和多 多姫子	奈良佐保短期大学教授
山 田 全 啓	桜井保健所長(事務局委員)

委員長 副委員長

(五十音順)

## 計画策定ワーキンググループ

車 谷 典 男	奈良県立医科大学衛生学教室教授
武 田 以知郎	奈良県立五條病院へき地医療支援部長
藤 崎 和 彦	岐阜大学医学部医学教育研究開発センター助教授
松 田 亮 三	奈良県立医科大学衛生学教室助手
渡 辺 洋 子	奈良保健所地域保健課保健婦長
野 並 京 子	桜井保健所地域保健課主幹
大 前 利 市	郡山保健所地域保健課主幹(平成12年8月31日まで)
大 西 由 子	郡山保健所地域保健課副主幹(平成12年9月1日から)
園 田 良 英	内吉野保健所地域保健課技師