

I 奈良県の高齢化の状況

1. 高齢者人口の推移

奈良県の人口が減少に転じている中で、高齢者（65歳以上）人口は、介護保険制度が施行された平成12年の239,432人から令和4年には422,948人へと76.6%増加し、高齢化率は16.6%から32.4%に上昇しています。

奈良県の高齢化率は、平成21年以降、全国平均を上回っています。市町村別では過疎化が進んでいる南和地区で高齢化率が40%を超える町村が多くあり、地域格差の大きいことが特徴となっています。

【高齢者人口の推移】 ※平成27年～令和4年の総人口には年齢不詳を含む [各年10月1日時点]

年次	奈良県			全国		
	総人口 (人)	65歳以上 (人)	総人口比	総人口 (千人)	65歳以上 (千人)	総人口比
S25	763,883	43,802	5.7%	84,115	4,155	4.9%
S30	776,861	48,675	6.3%	90,077	4,786	5.3%
S35	781,058	52,449	6.7%	94,302	5,398	5.7%
S40	825,965	60,604	7.3%	99,209	6,236	6.3%
S45	930,460	74,150	8.0%	104,665	7,393	7.1%
S50	1,077,491	92,033	8.5%	111,940	8,865	7.9%
S55	1,209,365	112,753	9.3%	117,060	10,647	9.1%
S60	1,304,866	132,109	10.1%	121,049	12,468	10.3%
H2	1,375,481	159,254	11.6%	123,611	14,895	12.0%
H7	1,430,862	198,192	13.9%	125,570	18,261	14.5%
H12	1,442,795	239,432	16.6%	126,926	22,005	17.3%
H17	1,445,590	282,281	19.5%	127,757	25,600	20.0%
H18	1,440,772	294,157	20.4%	127,770	26,601	20.8%
H19	1,435,539	306,360	21.3%	127,772	27,464	21.5%
H20	1,430,020	316,741	22.1%	127,692	28,216	22.1%
H21	1,426,016	327,742	23.0%	127,510	29,005	22.7%
H22	1,422,033	333,301	23.4%	128,056	29,578	23.1%
H23	1,417,092	336,802	23.8%	127,799	29,752	23.3%
H24	1,410,899	351,305	24.9%	127,515	30,793	24.1%
H25	1,404,296	365,769	26.0%	127,298	31,898	25.1%
H26	1,396,879	379,929	27.2%	127,090	33,000	26.0%
H27	1,364,316	388,614	28.7%	127,110	33,921	26.7%
H28	1,356,950	397,320	29.5%	126,933	34,591	27.3%
H29	1,348,257	404,192	30.2%	126,706	35,152	27.7%
H30	1,340,070	409,335	30.8%	126,443	35,578	28.1%
R1	1,331,330	412,882	31.2%	126,167	35,885	28.4%
R2	1,322,970	416,467	31.7%	126,146	36,027	28.8%
R3	1,315,350	422,915	32.2%	125,502	36,214	28.9%
R4	1,305,981	422,948	32.4%	124,947	36,236	29.0%

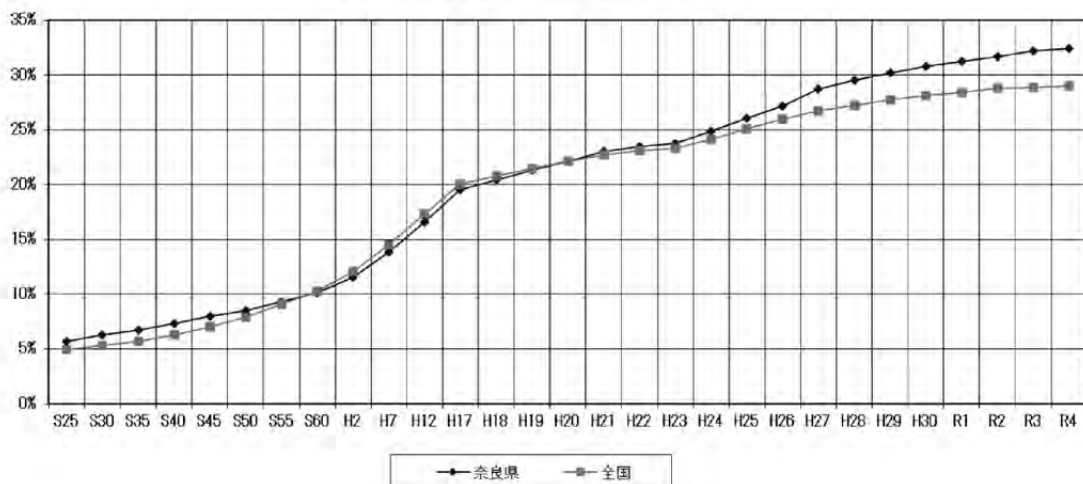
【奈良県】

- ・昭和25年～平成12年、平成27年 : 国勢調査結果
- ・平成16～23年 : 住民基本台帳及び外国人登録に基づく人口
- ・平成24年～26年 : 住民基本台帳に基づく人口
- ・平成28年～令和4年 : 年齢別推計人口

【全国】

- ・昭和25年～平成12年 : 国勢調査結果
- ・平成16年～令和4年 : 総務省統計局推計人口

総人口に占める高齢者人口の割合の推移



2. 市町村別高齢者人口

市町村名	総数	0～14歳		15～64歳		65歳以上		左のうち75歳以上		
		実数	割合 (%)	実数	割合 (%)	実数	割合 (%)	実数	割合 (%)	
奈良市	351,711	38,728	11.01	199,731	56.79	113,252	32.20	61,972	17.62	
大和高田市	60,717	5,730	9.44	35,261	58.07	19,726	32.49	10,438	17.19	
大和郡山市	81,965	8,657	10.56	45,361	55.34	27,947	34.10	15,428	18.82	
天理市	62,005	7,302	11.78	37,571	60.59	17,132	27.63	9,147	14.75	
橿原市	119,709	13,759	11.49	70,409	58.82	35,541	29.69	19,270	16.10	
桜井市	54,091	6,000	11.09	30,379	56.16	17,712	32.74	9,444	17.46	
五條市	26,572	2,090	7.87	13,442	50.59	11,040	41.55	5,858	22.05	
御所市	23,071	1,695	7.35	11,354	49.21	10,022	43.44	5,750	24.92	
生駒市	115,701	15,293	13.22	66,044	57.08	34,364	29.70	18,318	15.83	
香芝市	77,582	11,252	14.50	47,280	60.94	19,050	24.55	10,098	13.02	
葛城市	37,119	5,601	15.09	21,043	56.69	10,475	28.22	5,507	14.84	
宇陀市	26,904	2,283	8.49	12,838	47.72	11,783	43.80	6,122	22.75	
市部計	1,037,147	118,390	11.41	590,713	56.96	328,044	31.63	177,352	17.10	
山辺郡山添村	3,086	225	7.29	1,297	42.03	1,564	50.68	791	25.63	
生駒郡	平群町	17,842	1,777	9.96	9,002	50.45	7,063	39.59	4,067	22.79
	三郷町	22,876	2,647	11.57	12,699	55.51	7,530	32.92	4,301	18.80
	斑鳩町	27,503	3,789	13.78	15,262	55.49	8,452	30.73	4,731	17.20
	安堵町	7,041	592	8.41	3,879	55.09	2,570	36.50	1,336	18.97
	計	75,262	8,805	11.70	40,842	54.27	25,615	34.03	14,435	19.18
磯城郡	川西町	7,953	911	11.45	4,227	53.15	2,815	35.40	1,513	19.02
	三宅町	6,291	612	9.73	3,383	53.78	2,296	36.50	1,286	20.44
	田原本町	31,091	3,644	11.72	17,332	55.75	10,115	32.53	5,430	17.46
	計	45,335	5,167	11.40	24,942	55.02	15,226	33.59	8,229	18.15
宇陀郡	曾爾村	1,237	95	7.68	487	39.37	655	52.95	346	27.97
	御杖村	1,392	54	3.88	478	34.34	860	61.78	520	37.36
	計	2,629	149	5.67	965	36.71	1,515	57.63	866	32.94
高市郡	高取町	6,473	545	8.42	3,157	48.77	2,771	42.81	1,566	24.19
	明日香村	4,986	505	10.13	2,350	47.13	2,131	42.74	1,123	22.52
	計	11,459	1,050	9.16	5,507	48.06	4,902	42.78	2,689	23.47
北葛城郡	上牧町	21,240	1,982	9.33	11,477	54.03	7,781	36.63	4,408	20.75
	王寺町	23,916	3,509	14.67	13,516	56.51	6,891	28.81	3,623	15.15
	広陵町	34,093	5,024	14.74	19,872	58.29	9,197	26.98	4,441	13.03
	河合町	16,679	1,550	9.29	8,482	50.85	6,647	39.85	3,831	22.97
	計	95,928	12,065	12.58	53,347	55.61	30,516	31.81	16,303	17.00
吉野郡	吉野町	5,850	342	5.85	2,402	41.06	3,106	53.09	1,750	29.91
	大淀町	16,062	1,389	8.65	8,794	54.75	5,879	36.60	2,952	18.38
	下市町	4,664	276	5.92	2,127	45.60	2,261	48.48	1,301	27.89
	黒滝村	586	41	7.00	230	39.25	315	53.75	177	30.20
	天川村	1,117	86	7.70	442	39.57	589	52.73	304	27.22
	野迫川村	346	20	5.78	145	41.91	181	52.31	118	34.10
	十津川村	2,875	216	7.51	1,431	49.77	1,228	42.71	701	24.38
	下北山村	706	51	7.22	308	43.63	347	49.15	212	30.03
	上北山村	414	19	4.59	190	45.89	205	49.52	124	29.95
	川上村	1,089	72	6.61	406	37.28	611	56.11	389	35.72
	東吉野村	1,426	74	5.19	508	35.62	844	59.19	494	34.64
	計	35,135	2,586	7.36	16,983	48.34	15,566	44.30	8,522	24.26
郡部計	268,834	30,047	11.18	143,883	53.52	94,904	35.30	51,835	19.28	
県計	1,305,981	148,437	11.37	734,596	56.25	422,948	32.39	229,187	17.55	

※総数には年齢不詳を含む

年齢別推計人口[令和4年10月1日]

3. 高齢者人口の将来推計

高齢者（65歳以上）人口は、年々増加傾向にあり、令和4年には高齢者数は422,948人、高齢化率は32.4%に達しました。

高齢化率を全国平均と比べると、平成21年に全国平均を上回ってからは連続して全国平均を上回っています。また、団塊の世代が75歳を迎える令和7年には33.2%に達する見込みであり、今後も全国より早いスピードで高齢化が進んでいく見込みとなっています。

市町村別にみると、令和4年には39市町村のうち4分の3以上の32市町村において高齢化率が30%を越え、このうち18市町村は高齢化率40%を上回っています。

	平成30年度	令和元年度	令和2年度	令和3年度	令和4年度	令和7年度	令和12年度
奈良県総人口	1,340,070	1,331,330	1,322,970	1,315,350	1,305,981	1,264,574	1,202,479
奈良県高齢者人口	409,335	412,882	416,467	422,915	422,948	420,587	419,512
奈良県高齢化率	30.8%	31.2%	31.7%	32.2%	32.4%	33.2%	34.8%
全国高齢化率	28.1%	28.4%	28.8%	28.9%	29.0%	30.0%	31.2%

【人口と高齢化率の推計】 ※平成28年～令和4年の総人口には年齢不詳を含む

【奈良県総人口・奈良県高齢者人口】

- ・平成28～令和4年 : 年齢別推計人口に基づく人口
- ・令和7、令和12年 : 国立社会保障・人口問題研究所「日本の将来推計人口（平成30年3月推計）」

【全国高齢化率】

- ・平成28～令和4年 : 総務省統計局推計人口
- ・令和7、令和12年 : 国立社会保障・人口問題研究所「日本の将来推計人口（平成29年4月推計）」

